

Objektyp: **Advertising**

Zeitschrift: **Das Werk : Architektur und Kunst = L'oeuvre : architecture et art**

Band (Jahr): **6 (1919)**

PDF erstellt am: **26.09.2024**

Nutzungsbedingungen

Die ETH-Bibliothek ist Anbieterin der digitalisierten Zeitschriften. Sie besitzt keine Urheberrechte an den Inhalten der Zeitschriften. Die Rechte liegen in der Regel bei den Herausgebern.

Die auf der Plattform e-periodica veröffentlichten Dokumente stehen für nicht-kommerzielle Zwecke in Lehre und Forschung sowie für die private Nutzung frei zur Verfügung. Einzelne Dateien oder Ausdrucke aus diesem Angebot können zusammen mit diesen Nutzungsbedingungen und den korrekten Herkunftsbezeichnungen weitergegeben werden.

Das Veröffentlichen von Bildern in Print- und Online-Publikationen ist nur mit vorheriger Genehmigung der Rechteinhaber erlaubt. Die systematische Speicherung von Teilen des elektronischen Angebots auf anderen Servern bedarf ebenfalls des schriftlichen Einverständnisses der Rechteinhaber.

Haftungsausschluss

Alle Angaben erfolgen ohne Gewähr für Vollständigkeit oder Richtigkeit. Es wird keine Haftung übernommen für Schäden durch die Verwendung von Informationen aus diesem Online-Angebot oder durch das Fehlen von Informationen. Dies gilt auch für Inhalte Dritter, die über dieses Angebot zugänglich sind.

Koh-i-noor Bleistifte
sind immer noch **unerreicht**



KAEGI & EGLI / ZÜRICH 2

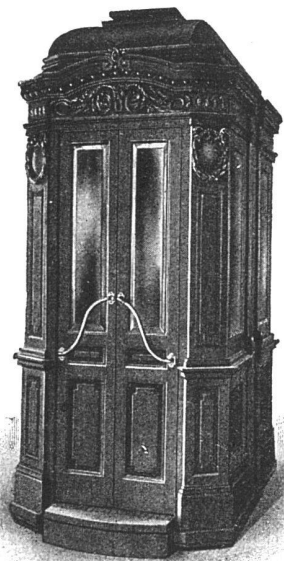
TEL. S. 1892

Vertrauenshaus für
Erstellung elektr.

SEESTR. 289

Hausinstallationen

für Beleuchtungs-, Koch- u. Heizzwecke



AUFZÜGE

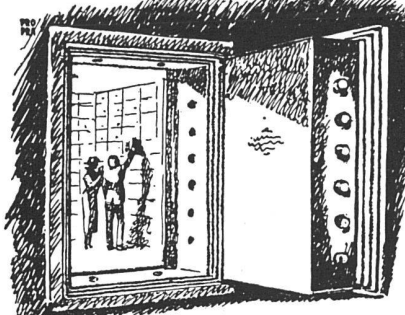
**liefern in modernster Ausstattung
für alle Betriebsarten**

**SCHINDLER & C^{IE}
LUZERN**

Gegr. 1874

Telephon 873

Wir bitten unsere Leser, bei Bestellungen auf Grund hierin
enthaltener Anzeigen sich stets auf „Das Werk“ zu beziehen.



**MODERNER
TRESORBAU**
BRENNENSICHERE
**PANZER-
KASSEN**
SCHWERSTER-BAUART
**KASSEN
UND BÜCHER-
SCHRÄNKE**

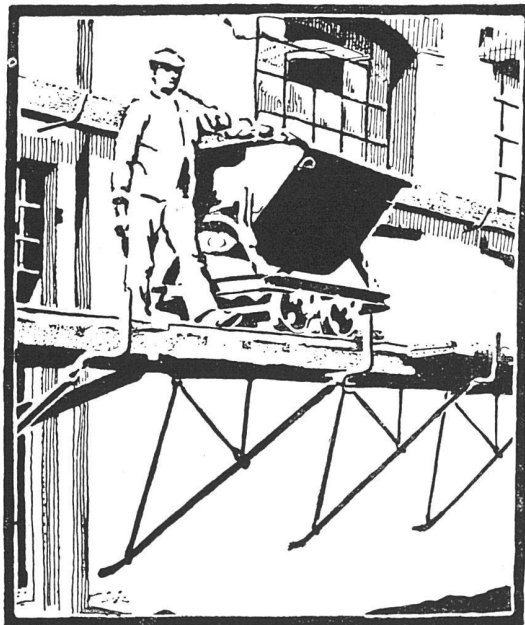
J-GESTLE CHUR-KASSEN & PANZERFABRIK gegr. 1903

PHOTOGRAPHIE
Spezialität in Architektur-Aufnahmen
Techn. Konstruktionen, Intérieur, Maschinen etc.
Aufnahmen für Kataloge und Werke aller Art
H. Wolf-Bender, Kappelergasse 16, **Zürich**
Atelier für Reproduktionsphotographie

**Gartenbautechnisch und kaufmännisch
gebildeter junger Mann** mit reichen Erfahrungen
auf dem Gebiete Gartenbau **sucht** auf kommenden Herbst
passende Stellung.
Chiffre M. O. 760 an „Das Werk“, Bern-Bümpliz.



Elektrische
Ventilatoren
Klein-Motoren
Schindler & Cie
Luzern



**BLITZ
GERÜSTE**

DAS IDEAL ALLER GERÜSTE
(ohne Stangen) ist das
BLITZ-GERÜST

System E. Schärer

Ungehindert freier Verkehr bei Gebäude-
Renovationen, Neu- und Umbauten

MIETWEISE ERSTELLUNG

für Maurer-, Steinhauer-, Spengler-, Maler-
Arbeiten usw. durch nachstehende Baugeschäfte:

- | | |
|------------------------------|---------------------------|
| Zürich: Fietz & Leuthold | Herisau: Joh. Müller |
| Zürich 2: Fr. Erismann | Glarus: Rud. Stüssy-Aebly |
| Winterthur: M. Häring | Olten: Otto Ehrensperger |
| Andelfingen: E. Landolt-Frey | Solothurn: Franz Valli |
| Bubikon: A. Oetiker | Rheinfelden: F. Schär |
| Neuhausen: Jos. Albrecht | Luzern: E. Berger |
| St. Gallen: | Bern: G. Rieser |
| Sigrist, Merz & Co. | Genf: Ed. Cuénod S. A. |

Vermietung von Trägern an Baumeister
und Private durch die

**SCHWEIZERISCHE
GERÜST-GESELLSCHAFT A.-G.
ZÜRICH 7**

Steinwiesstr. 86, Telephon 2134, Telegr.-Adr.: „Blitzgrüst“



**VEREINIGTE
DRAHTWERKE
A:G. BIEL**

EISEN & STAHL

BLANK & PRÄZIS GEZOGEN, RUND, VIERKANT, SECHSKANT & ANDERE PROFILE
SPEZIALQUALITÄTEN FÜR SCHRAUBENFABRIKATION & FAÇONDREHEREI
BLANKE STAHLWELLEN, KOMPRIMIERT ODER ABGEDREHT

BLANKGEWALZTES BANDEISEN & BANDSTAHL
BIS ZU 300^m BREITE

VERPACKUNGS-BANDEISEN

GROSSER AUSSTELLUNGSPREIS SCHWEIZ. LANDESAUSSTELLUNG BERN 1914

„JURASIT“  **„ALPESITE“**

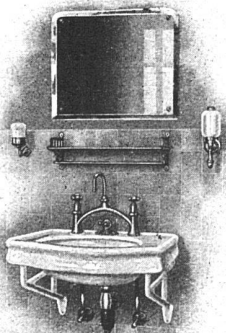
Schweiz. Natur-Edelputz

**Schweiz. Antrags-Vorsatzbeton-
und Kunststein-Material**

beides einheimische Fabrikate von grosser Solidität und Farbbeständigkeit, vorteilhaft in der
Verarbeitung. Prospekte, Muster, Referenzen u. jegliche Auskunft durch die Allein-Fabrikanten

Hydr. Kalk- und Gipsfabrik Bärschwil **Terrazzo-
und Jurasitwerke**

Vertreter für Kanton Bern und Entlebuch: **BAUKONTOR A.-G. BERN**



TROESCH & Co., BERN

**ENGROS-HAUS FÜR
GESUNDHEITSTECHNISCHE
WASSERLEITUNGS-ARTIKEL**

PERMANENTE MUSTER-AUSSTELLUNG

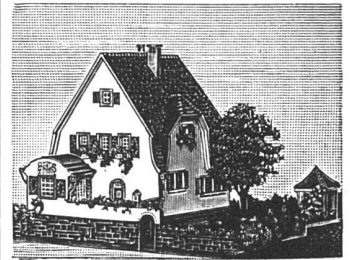
Diplolith- u. Zementstein-Fabrik Dietikon E. G.

Abteilung KORKFABRIK

Modernst eingerichtete Fabrik dieser Branche in der Schweiz
Fabrikation von **Korkplatten** und **-Schalen**
zur Isolierung gegen Kälte- und Wärmeverluste

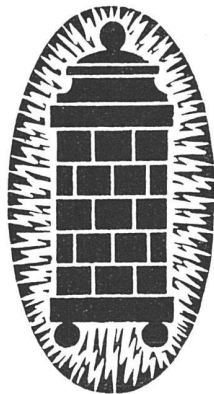
- I. MARKE F, zur Isolierung **gegen Kälteverluste**
- II. MARKE C, zur Isolierung **gegen Wärmeverluste**
- III. MARKE N, zur Isolierung **gegen Erschütterungen und Geräusche**

Prospekte und Kataloge gratis auf Verlangen



Kartonmodelle

für **Hoch- & Tiefbauten**
H. LANGMACK - ZÜRICH
Forchstr. 290 - Atelier für Kartonmodelle



MIT BILLIGEM
NACHTSTROM
GEHEIZTE
KACHEL
ÖFEN

BESTES ZUVERLÄSSIGES
SYSTEM
THERMA-BODMER
G. BODMER & C^{IE}
OFEN-FABRIK / ZÜRICH 8
22 HOLBEINSTRASSE 22

Kunstmuseum Bern

Waisenhausstrasse (b. Bahnhof)



Lory - Ausstellung

1763-1846



600 Nummern aus dem Legat
des Herrn C. Ludwig Lory, von
Münsingen, an das Kunst-
museum, sowie aus der Kupfer-
stichsammlung des eidg. Poly-
technikums u. aus Privatbesitz.

Landschaften
Trachten
Sittenbilder
Porträte

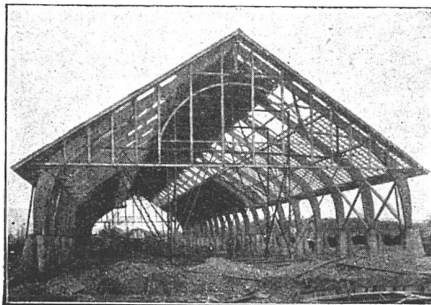
Schweiz - Italien - Frankreich

Geöffnet:
alle Tage ausser Montag
von 10 bis 12 u. von 2 bis 5 Uhr
Eintritt Fr. 1.—

Marquisen- und Storrenfabrik

Storren nach eigenen patentierten bewährten Systemen
für Privat- und Geschäftshäuser, Schulen, Spitäler etc.
Spezialkonstruktion für Bogenfenster, Veranden etc.
Ia. Referenzen von Staat, Gemeinden u. Privaten, vielfach prämiert.
Mertzluft Spiegelgasse 29 **Zürich 1** Gegr. 1865
Rindermarkt 26 Telephone: Hottingen
Nr. 2284

Neue Holzbauweisen „System Hetzer“



Patente in allen Kulturstaaten
Gebogene Dachbinder-Systeme und
andere Trag-Konstruktionen aller Art

Statisch einwandfreie Konstruktion, rasche Herstellung
und Montierung, Billigkeit, Einfachheit, Dauerhaftigkeit /
Projektierungen, Offertstellung, Bauausführung, Ingenieur-
besuch auf Wunsch

Bisher über 180,000 m² überdeckte Fläche ausgeführt

Patentinhaber für die Schweiz:

Schweiz. A.-G. für Hetzer'sche Holzbauweisen
in Zürich Kaspar Escher Haus

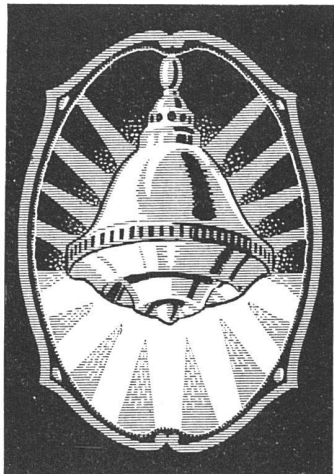
Tel. Hottingen 1915



**BALMER &
SCHWITER
A.G.**

B·U·S·A·G
BERN ZÜRICH

KLISCHEES
RETSCHEN
ZEICHNUNGEN



Ritter & Uhlmann

Basel

□□

Fabrikation elektrischer
Beleuchtungs-Körper

□□

Spezialität:
Diffusoren-Lampen
patentiert in allen Staaten

**AKTIENGESELLSCHAFT
CARL HARTMANN
BIEL
ROLLADEN-FABRIK**



STAHLBLECH
UND HOLZ-
ROLLADEN

TEMPERATURE
A ROLLEAU
EN BOISFER

Stahlblech-Rolladen / Holz-
Rolladen / Roll-Jalousien /
Roll-Schutzwände
Scheren-Gitter / Eiserne
Schaufenster-Anlagen /

Aktiengesellschaft **AGA** Société Anonyme
Pratteln Genève

Depots und Vertretungen in: Zürich, Bern und Solothurn

ACETYLEN-DISSOUS-FABRIKEN

**Autogene
Schweiss- und
Schneid-Appa-
raturen**

**Dissous-Redu-
zier-Ventile**

Autos-, Motos- und
Boots-Beleuchtungen
Heizapparaturen
für chemische Industrie,
Laboratorien, Ärzte,
Zahnärzte, Chemiker,
Apotheker etc.



**Hart- und Weich-
lötanlagen**
**Sauerstoff-Redu-
zier-Ventile**

Bleilötbrenner
Lötapparaturen
für die Uhrenindustrie

Ia. schwedische
Holzkohlen
Schweiss-Draht
und -Guss

Sämtliche Apparaturen in höchster Vollendung

Wichtig ist: Dass Sie sich vor Anschaffung eines Apparates
an unsere Adresse wenden / Kostenvoranschläge / Kataloge
zu Diensten / Vertreterbesuche sofort / Prima Referenzen /
AGA-Apparaturen sind die besten und sparsamsten
im Betrieb / Eigene Fabrikation aller Apparaturen



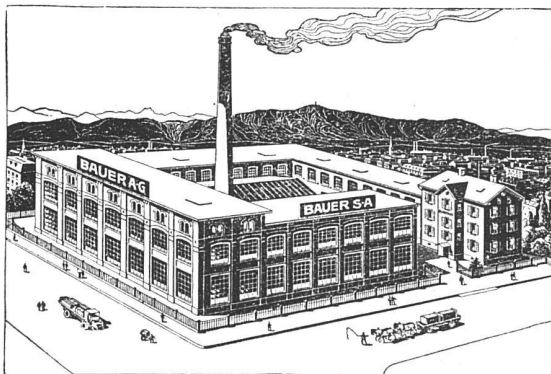

Olma

TELEPHON 221
TELEGRAMME
«OLMA»

**A.G. Landquart
Maschinenfabrik
in Olten**

SÄGEREIMASCHINEN
HOLZBEARBEITUNGSMASCHINEN
UND ZUGEHORIGE WERKZEUGE

BAUER A.-G.
ZÜRICH 6
GELDSCHRANK- U. TRESORBAU



SPEZIALITÄT:

Kassenschränke / Panzertüren / Tresors / Archiv- u. Bibliothek-Anlagen / Bureau-Möbel aus Stahlblech



BAU
BESCHLÄGE
 BIS ZUR FEINSTEN AUSFÜHRUNG
FRITZ BLASER & CO
B A S E L



J. Rukstuhl, Basel
 erstellt auf Grundlage vieljähriger Erfahrung
Centralheizungen
 aller Systeme
 Warmwasser — Niederdruckdampf etc.

J. J. WEILENMANN
 BAUMEISTER
ZÜRICH 4
 KERNSTR. 2 TELEPHON SELNAU 3060

Ausführung von
 Neubauten
 Umbauten
 Reparaturen



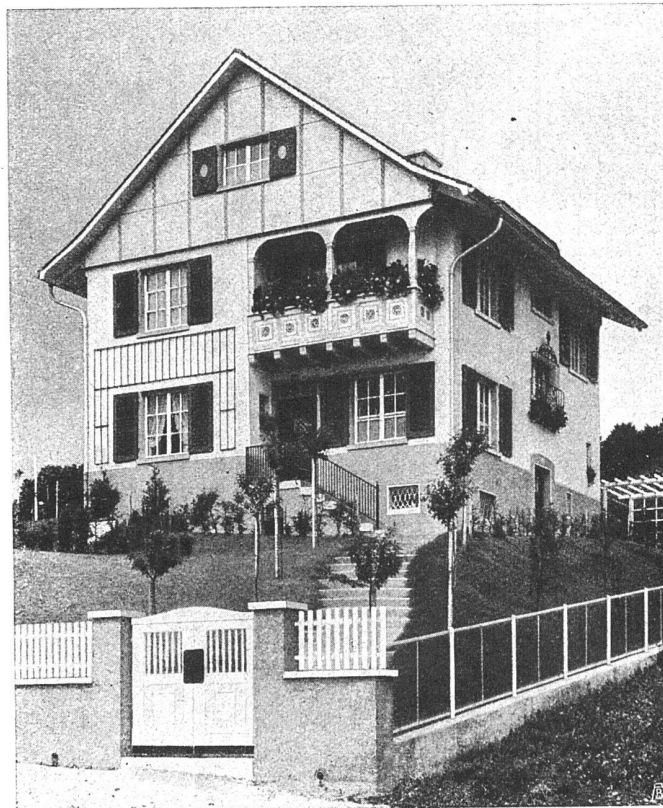
-SIKA-

Zur staubtrockenen **Abdichtung** gegen **Grund- und Bergwasser, Schlagregen und Feuchtigkeit.**
Widersteht erprobtermassen dem **grössten Druck.**
 Prospekte und prima Referenzen. / **Muster zu Vergleichsproben!**
 Übernehmen Selbstausführung oder stellen Personal, und leisten weitestgehende Garantie.

KASP. WINKLER & Co, ZÜRICH 5
FABRIKATION ALLER CHEM.-BAUTECHN. ARTIKEL
 TELEPHON: SELNAU 39.63 / TELEGRAMME: „SIKA“



Beleuchtungskörper
Bronzearbeiten



Haus
mit Giebel-
verkleidung
aus Eternit

Rittmeyer
& Furrer
Archit. B. S. A.
Winterthur

*Unabnützbare
Staubfreie / Dauernd rauhe*
ZEMENTBÖDEN
mit Zusatz von
**LONZA-
SILICIUM-CARBID**

*Prospekte und Preise
durch die Vertreter:*

Sponagel & Co. / Zürich
Sihlquai Nr. 139-143, Telefon „Selnau“ 3924

*Möbel-Haus
zum Stern*

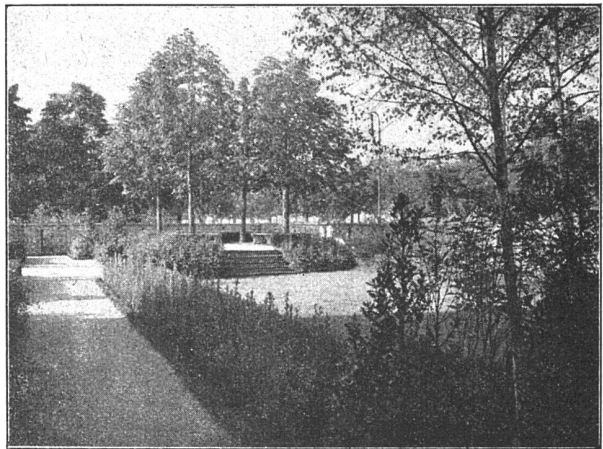
Carl Studach
St. Gallen

*Speisergasse Nr. 19
Telephon Nr. 2096*



Erstklassiges Atelier
für feine
**Wohnungs-
Einrichtungen**
**Polstermöbel und
Dekorationen**

Aparte Musterzimmer



*HAUSGARTEN
mit erhöhtem Sitzplatz, von
Kastanienbäumen beschattet*

OTTO FRÖBEL'S ERBEN
Gartenarchitekten Zürich 7