

Objekttyp: **Competitions**

Zeitschrift: **Das Werk : Architektur und Kunst = L'oeuvre : architecture et art**

Band (Jahr): **6 (1919)**

PDF erstellt am: **25.09.2024**

### **Nutzungsbedingungen**

Die ETH-Bibliothek ist Anbieterin der digitalisierten Zeitschriften. Sie besitzt keine Urheberrechte an den Inhalten der Zeitschriften. Die Rechte liegen in der Regel bei den Herausgebern.

Die auf der Plattform e-periodica veröffentlichten Dokumente stehen für nicht-kommerzielle Zwecke in Lehre und Forschung sowie für die private Nutzung frei zur Verfügung. Einzelne Dateien oder Ausdrucke aus diesem Angebot können zusammen mit diesen Nutzungsbedingungen und den korrekten Herkunftsbezeichnungen weitergegeben werden.

Das Veröffentlichen von Bildern in Print- und Online-Publikationen ist nur mit vorheriger Genehmigung der Rechteinhaber erlaubt. Die systematische Speicherung von Teilen des elektronischen Angebots auf anderen Servern bedarf ebenfalls des schriftlichen Einverständnisses der Rechteinhaber.

### **Haftungsausschluss**

Alle Angaben erfolgen ohne Gewähr für Vollständigkeit oder Richtigkeit. Es wird keine Haftung übernommen für Schäden durch die Verwendung von Informationen aus diesem Online-Angebot oder durch das Fehlen von Informationen. Dies gilt auch für Inhalte Dritter, die über dieses Angebot zugänglich sind.

# Koh-i-noor Bleistifte

sind immer noch **unerreicht**



**KAEGI & EGLI / ZÜRICH 2**

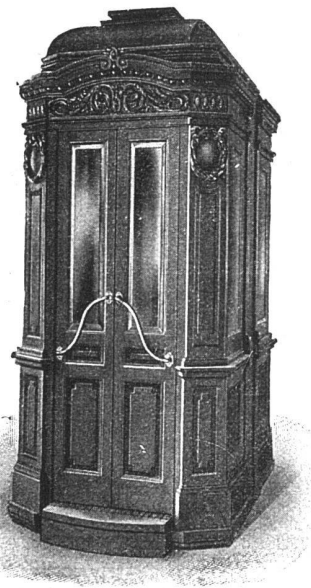
TEL. S. 1892

Vertrauenshaus für  
Erstellung elektr.

SEESTR. 289

## Hausinstallationen

für Beleuchtungs-, Koch- u. Heizzwecke



# AUFZÜGE

liefern in modernster Ausstattung  
für alle Betriebsarten

**SCHINDLER & C<sup>IE</sup>**  
**LUZERN**

Gegr. 1874

Telephon 873

Wir bitten unsere Leser, bei Bestellungen auf Grund hierin  
enthaltener Anzeigen sich stets auf „Das Werk“ zu beziehen.

**M**arquisen- und Storrenfabrik  
 Storren nach eigenen patentierten bewährten Systemen für Privat- und Geschäftshäuser, Schulen, Spitäler etc.  
 Spezialkonstruktion für Bogenfenster, Veranden etc.  
 Ia. Referenzen von Staat, Gemeinden u. Privaten, vielfach prämiert.  
 Gegr. 1865  
 Telefon:  
 Hottingen  
 Nr. 2284

**Mertzlufft** Spiegelgasse 29 Zürich 1  
 Rindermarkt 26



MIT BILLIGEM  
**NACHTSTROM**  
 GEHEIZTE  
**KACHEL**  
**ÖFEN**  
 SYSTEM  
 „THERMA-BODMER“  
 GUSTAV  
**BODMER & Cie**  
 OFENFABRIK · ZÜRICH  
 HOLBEINSTRASSE 22  
 · SEEFELD ·



**B★A★G**  
 Schweiz-Broncewarenfabrik AG  
**TURGI**  
 AUSSTELLUNG  
 UND VERKAUF  
 Caspar-Escherhaus  
 ZÜRICH

Beleuchtungskörper  
 Bronzearbeiten

**GUGGENBÜHL, MÜLLER & Co., ZÜRICH**  
 ERSTELLEN  
 ZENTRALHEIZUNGEN ALLER SYSTEME, LÜFTUNGS-,  
 WARMWASSERBEREITUNGS- & SANITÄRE ANLAGEN  
 FÜR WOHNHÄUSER, VILLEN, HOTELS, SCHULHÄUSER, SPITÄLER UND FABRIKEN  
 AUSZEICHNUNG AN DER SCHWEIZ. LANDESAUSSTELLUNG, BERN: GOLDENE MEDAILLE

A. & R. Wiedemar, Bern  
**Spezialfabrik für Kassen- und Tresor-Bau**  
 Bestbewährte Systeme, moderne Einrichtungen  
 Gegr. 1862 / **Goldene Medaille S.L.A.B. 1914** / Gegr. 1862

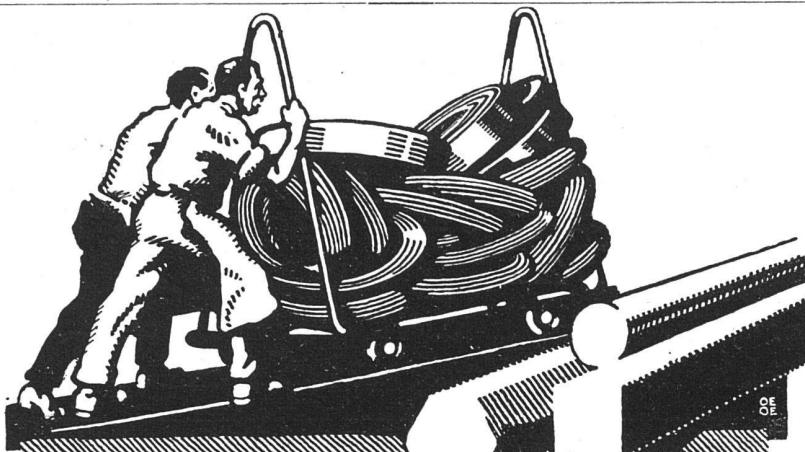


**Olma**

*A.G. Landquarter  
 Maschinenfabrik  
 in Olten*

TELEPHON 221  
 TELEGRAMME  
 «OLMA»

SÄGEREIMASCHINEN  
 HOLZBEARBEITUNGSMASCHINEN  
 UND ZUGEHÖRIGE WERKZEUGE



# VEREINIGTE DRAHTWERKE A:G. BIEL

EISEN & STAHL

BLANK & PRÄZIS GEZOGEN, RUND, VIERKANT, SECHSKANT & ANDERE PROFILE  
SPEZIALQUALITÄTEN FÜR SCHRAUBENFABRIKATION & FAÇONDRÉHEREI

BLANKE STAHLWELLEN, KOMPRIMIERT ODER ABGEDREHT

BLANKGEWALZTES BANDEISEN & BANDSTAHL

BIS ZU 300<sup>m</sup> BREITE

VERPACKUNGS-BANDEISEN

GROSSER AUSSTELLUNGSPREIS SCHWEIZ. LANDESAUSSTELLUNG BERN 1914

## „JURASIT“ „ALPESITE“

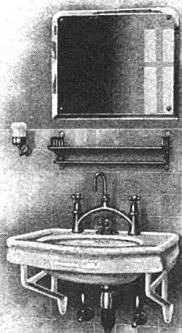
Schweiz. Natur-Edelputz

Schweiz. Antrag-Vorsatzbeton-  
und Kunststein-Material

beides einheimische Fabrikate von grosser Solidität und Farbbeständigkeit, vorteilhaft in der  
Verarbeitung. Prospekte, Muster, Referenzen u. jegliche Auskunft durch die Allein-Fabrikanten

Hydr. Kalk- und Gipsfabrik Bärschwil **Terrazzo- und Jurasitwerke**

Vertreter für Kanton Bern und Entlebuch: BAUKONTOR A. - G. BERN



## TROESCH & Co., BERN

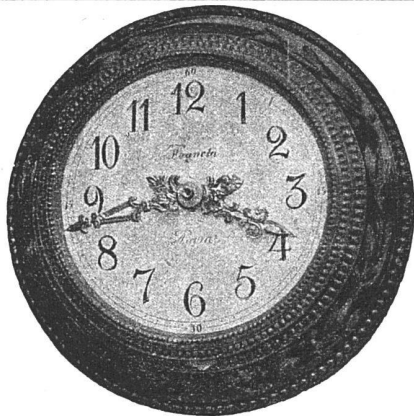
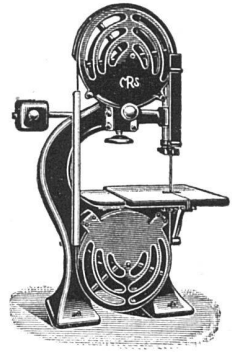
ENGROS-HAUS FÜR  
GESUNDHEITSTECHNISCHE  
WASSERLEITUNGS-ARTIKEL

PERMANENTE MUSTER - AUSSTELLUNG



*Maschinenfabrik*  
**Rauschenbach A. = G.**  
*Schaffhausen*

*Alleinverkaufsbureau in Holzbearbeitungsmaschinen  
 für die Schweiz: Rud. Brenner & Cie, Basel.*



**SCHWEIZ. MAGNETA A.-G. ZÜRICH**

erstellt als Spezialität seit 20 Jahren nach eigenen Patenten

**Elektrische Zentraluhrenanlagen**

für Städte, Fabriken, Schulhäuser etc.

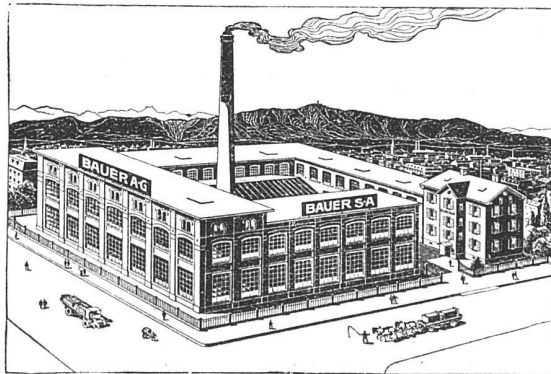
**Keine Elemente, keine Kontakte,  
 keine Unterhaltungskosten**

Bestbewährtes System / Langjährige Garantie / Ia. Referenzen  
 Automat. Gewichtsauzug

Über 100,000 Magneta-Uhren in der ganzen Welt in Betrieb

**BAUER A.-G.**  
**ZÜRICH 6**

**GELDSCHRANK- U. TRESORBAU**



**SPEZIALITÄT:**

Kassenschränke / Panzertüren / Tresors / Archiv- u.  
 Bibliothek-Anlagen / Bureau-Möbel aus Stahlblech

Die geehrten Abonnenten  
 sind gebeten, bei ihren Be-  
 stellungen stets auf „Das  
 Werk“ Bezug zu nehmen.

**J. RAVICINI**  
**SOLOTHURN**

TELEPHON 3.08

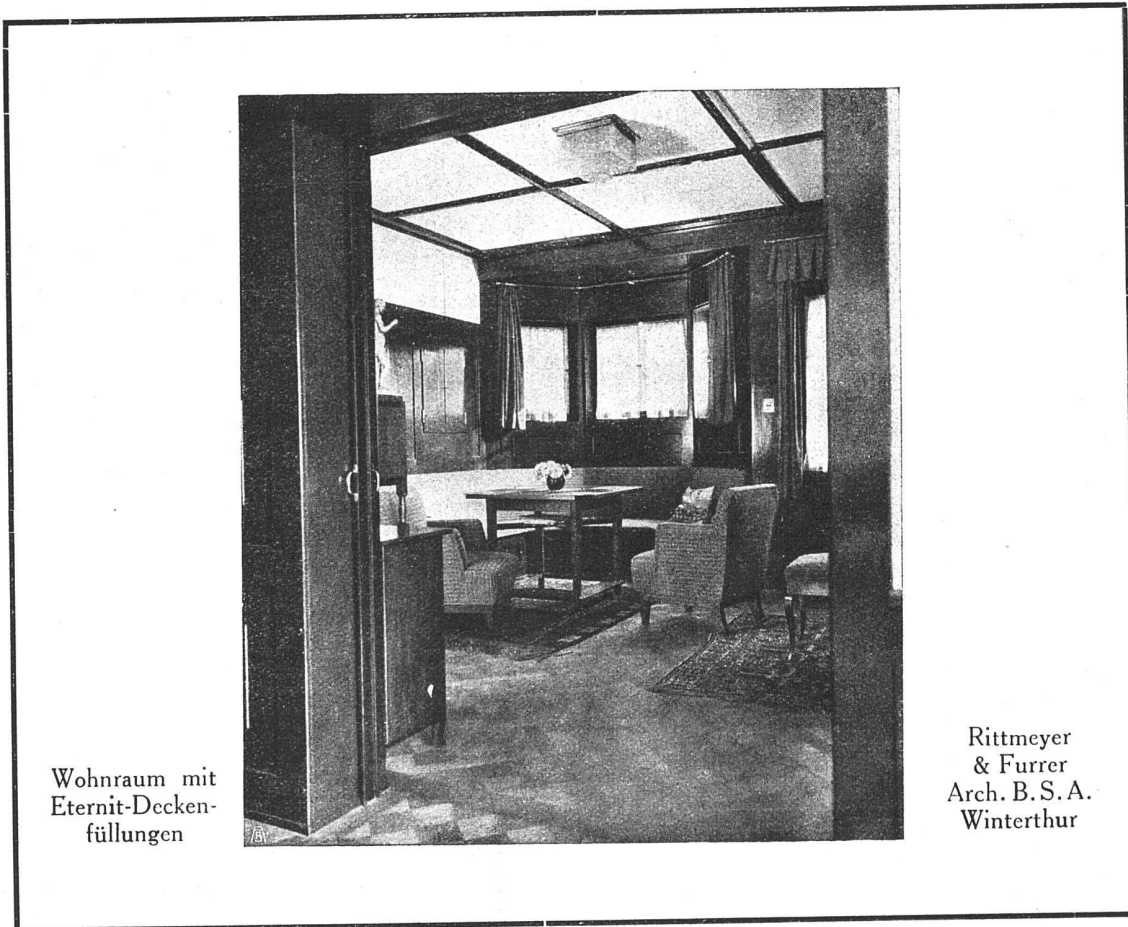
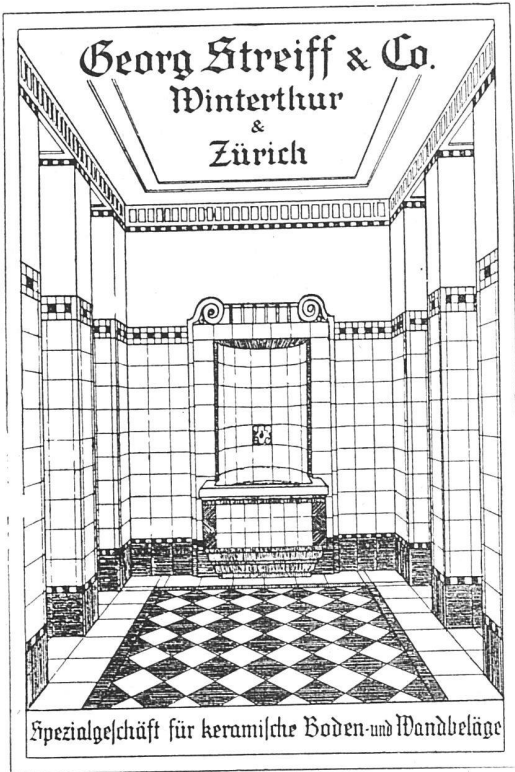


Flach- und dekorative  
 GIPSER - ARBEITEN

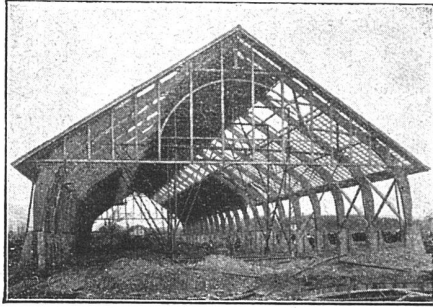
FLACH-  
 U. DEKORATIONS-  
 MALEREI

TAPETEN

Kunstgerechte Ausführung  
 Prompte Bedienung



## Neue Holzbauweisen „System Hetzer“



Patente in allen Kulturstaaten

### Gebogene Dachbinder-Systeme und andere Trag-Konstruktionen aller Art

Statisch einwandfreie Konstruktion, rasche Herstellung und Montierung, Billigkeit, Einfachheit, Dauerhaftigkeit / Projektierungen, Offerstellung, Bauausführung, Ingenieurbesuch auf Wunsch

Bisher über 180,000 m<sup>2</sup> überdeckte Fläche ausgeführt

Patentinhaber für die Schweiz:

**Schweiz. A.-G. für Hetzer'sche Holzbauweisen**  
in Zürich

Tel. Hottingen 1915

Kaspar Escher Haus

## J. Rukstuhl, Basel

erstellt auf Grundlage vieljähriger Erfahrung

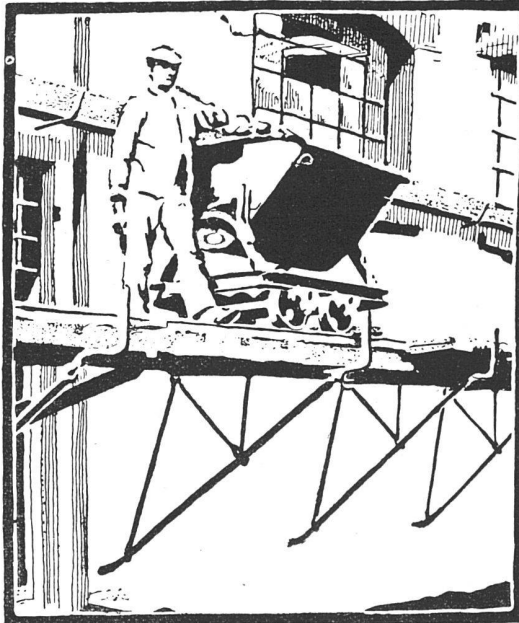
### Centralheizungen

aller Systeme

Warmwasser — Niederdruckdampf etc.

## A. ZINNIKER BRUGG

### Zelluloid- Waren- Fabrik



## BLITZ GERÜSTE

**DAS IDEAL ALLER GERÜSTE**  
(ohne Stangen) ist das

## BLITZ-GERÜST

System E. Schärer

Ungehindert freier Verkehr bei Gebäude-  
Renovationen, Neu- und Umbauten

### MIETWEISE ERSTELLUNG

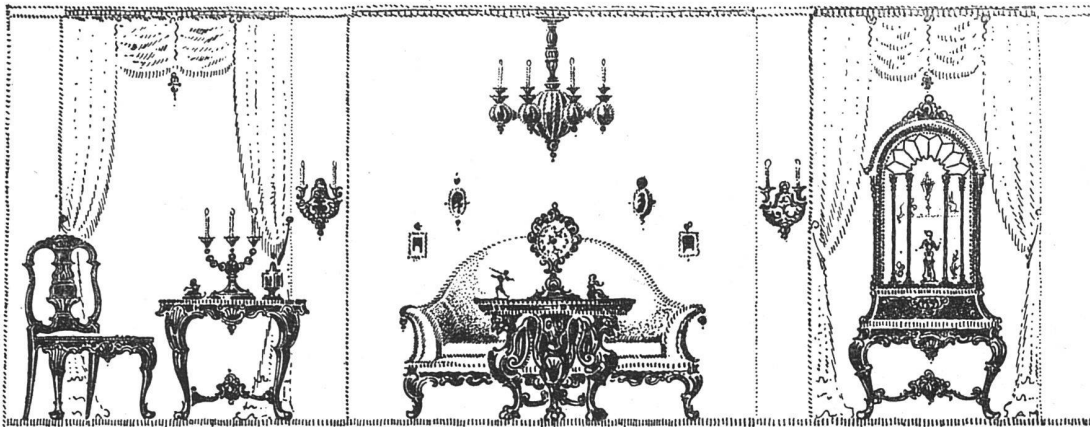
für Maurer-, Steinhauer-, Spengler-, Maler-  
Arbeiten usw. durch nachstehende Baugeschäfte:

Zürich: Fietz & Leuthold	Herisau: Joh. Müller
Zürich 2: Fr. Erismann	Glarus: Rud. Stüssy-Aebly
Winterthur: M. Häring	Oltten: Otto Ehrensperger
Andelfingen: E. Landolt-Frey	Solothurn: Franz Valli
Bubikon: A. Oetiker	Rheinfelden: F. Schär
Neuhausen: Jos. Albrecht	Luzern: E. Berger
St. Gallen:	Bern: G. Rieser
Sigris, Merz & Co.	Genf: Ed. Cuénod S. A.

Vermietung von Trägern an Baumeister  
und Private durch die

**SCHWEIZERISCHE  
GERÜST-GESELLSCHAFT A.-G.  
ZÜRICH 7**

Steinwiesstr. 86, Telephon 2134, Telegr.-Adr.: „Blitzgrüst“



BESSERE SITZMÖBEL  
TISCHE IN ALLEN  
STYLARTEN  
BELEUCHTUNGS-  
KÖRPER IN HOLZ

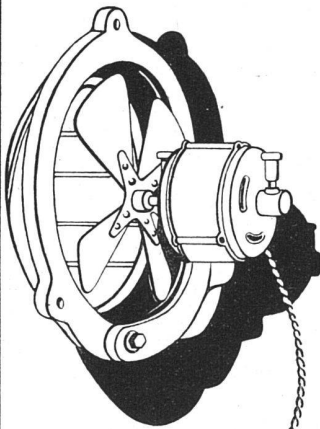
**A. DREHER & CIE.**  
INNEN ARCHITEKTUR  
KUNSTGEWERBLICHES  
ETABLISSEMENT.  
GOTTLIEBEN THURGAU BRIENZ BERN  
188 28

COMPLETE ALON  
BILDHAUEREI  
DRECH/LEREI  
FEINE MÖBELGAR-  
NITUREN E.C.T.

# FELIX BULACH / ST. GALLEN

MÜHLENSTEG 2 KISTENFABRIK WALLSTRASSE 12  
TELEPHONNUMMER: 13.10, POSTSCHEKKONTO: IX. 1889

## MECH. BAU- UND MÖBELSCHREINEREI



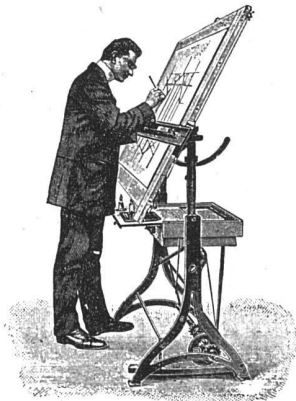
Elektrische

### Ventilatoren

Klein-Motoren

Schindler & Cie

Luzern



# ZEICHENTISCHE

bester Konstruktion,  
verstellbar in der Höhe und in jeder Schräglage  
Lichtpausapparate für Sonnen- und elektr. Belichtung

GEBRÜDER  
**SCHOLL**  
POSTSTRASSE 3 ZÜRICH

*Unabnützbare  
Staubfreie / Dauernd rauhe*  
**ZEMENTBÖDEN**  
*mit Zusatz von*  
**LONZA-  
SILICIUM-CARBID**

*Prospekte und Preise  
durch die Vertreter:*

*Sponagel & Co. / Zürich*  
*Sihlquai Nr. 139-143, Telefon „Selmau“ 3924*

*Möbel-Haus  
zum Stern*

**Carl Studach**  
**St. Gallen**

*Speisergasse Nr. 19  
Telephon Nr. 2096*



**Erstklassiges Atelier**  
für feine  
**Wohnungs-  
Einrichtungen**  
**Polstermöbel und  
Dekorationen**

**Aparte Musterzimmer**



*GARTENWEG  
von rosafarbenen Astilben begleitet*

**OTTO FRÖBEL'S ERBEN**  
*Gartenarchitekten Zürich 7*





**GEBRÜDER  
MERTENS  
ZÜRICH 7**

GARTENANLAGEN  
HAUSGÄRTEN  
BAUMSCHULEN

MENTOR



**Schubert  
und Schramm**  
*Möbelfabrik*  
**Uttwil Thurgau**

*Wir liefern Speise- und Herrenzimmer,  
Salons, Stimmöbel und Polstergestelle  
in feinen gediegenen Formen und in  
Qualitätsarbeit.*

# CATENA- KESSEL

*Gusseiserner Grosskessel  
bis 300 qm Heizfläche  
für Zentralheizung und  
Warmwassererzeugung*

**ROVA-KESSEL** 0,6 bis 3,1 qm

**STREBEL-KESSEL** 3 bis 17 qm

**ECA-KESSEL** 12,5 bis 40 qm

*Verlangen Sie unsere  
ausführlichen Drucksachen*

**STREBELWERK  
ZÜRICH 4**

*Kirche St. Peter, Zürich*  
**STREBEL-ECA-KESSEL**





# Theodor Bertschinger



Hoch- und Tiefbau-  
Unternehmung

Lenzburg und Zürich

Muschelsandsteinbruch  
„Steinhof“  
OTHMARSINGEN  
(Marine Molasse)

Lieferung von:

ROH- & HAUSTEINEN  
in gelblicher und bläulicher Färbung

Dekorative Struktur  
Warmer Ton

REFERENZEN:  
„Peterhof“ und „Leuenbank“, Parade-  
platz, Zürich / Geschäftshaus „Singer“,  
Marktplatz, Basel / Verwaltungsgebäude  
de Piccard, Pictet & Cie., Genf, u. v. a. m.



U. ADANK  
ARCHITEKT  
BAUGESCHAFT  
FÜR  
HOCH- & TIEFBAU  
IN  
LANGENTHAL  
HALE-RUEG/AU.

PROJEKTIERUNGEN VON  
BAUTEN ALLER ART

STATISCHE-BERECHNUNG  
UND AUFFÜHRUNG VON  
„ARMIRT. BETON.“  
„CHALETBAUTEN.“



## TAPETENHAUS Z. LIMMATHOF C. HECKENDORN-BERTUCH, ZÜRICH 1

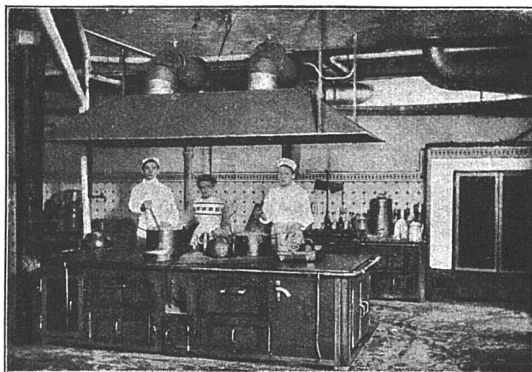
ZÄHRINGERSTR. 47, TELEPHON N. 3767

GRÖSSTES LAGER AM PLATZE, HERVORRAGENDE NEU-  
HEITEN ERSTKLASSIGER KÜNSTLER, FACHMÄNNISCHE  
BEDIENUNG UND ARBEIT, BEKANNT BILLIGE PREISE

VERLANGEN SIE MUSTER UND OFFERTE

## G. MEIDINGER & Co., BASEL

FABRIKATION VON ELEKTROMOTOREN UND VENTILATOREN



### Lüftungs-Anlagen

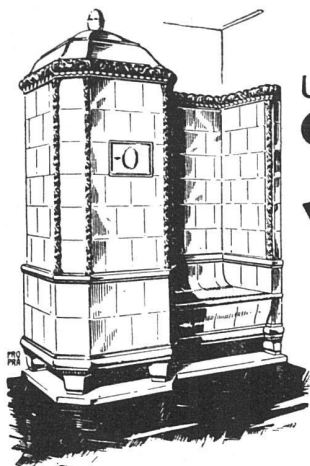
für Schulen, Kirchen, Spitäler,  
Hotelküchen, Theater, Museen usw.

### Centrifugal-Ventilatoren

für Nieder-, Mittel- und Hoch-  
druck, geräuschlos laufend, mit  
äusserst geringem Kraftverbrauch

### Entstaubungs-Anlagen · Luftfilter

PRIMA REFERENZEN IM IN- UND AUSLAND



Unsere  
elektrischen  
**WÄRME-SPEICHER  
ÖFEN**

In Kacheln für  
Wohnhäuser, Säle, etc. haben sich  
während zweier Winterbetriebe vor-  
züglich bewährt. Elektr. Einbau Pat. Bach-  
mann & Kleiner Oerlikon. Nur Nach-  
strom-Akkumulierung zum niedrigsten  
Tarife. Dauer der Speicherung 15-18 Stun-  
den, ausreichend zur Vollheizung eines  
jeden Raumes ohne Tagesstromzufuhr.  
Vorzügliche Referenzen. Ratschläge  
und Kostenberechnungen bereit-  
willigst.

**FRITZ LANG & CO OFENFABRIK**  
ZÜRICH 2  
SEESTR. 24  
TELEPHON SELNAU  
\* 2683 \*

## Bau- und Möbel-Werkstätten W. SCHAFFER-HOFMANN, BURGDORF

Gesamter Innen-Ausbau  
in gediegener Ausführung

## Keine Gerüststangen mehr bei Verwendung des patentierten Universal-Gerüstträger »Herkules«

Einfachstes und schnellstes Verfahren im Eingerüsten

### HAUPTVORTEILE

gegenüber allen heutigen Systemen:

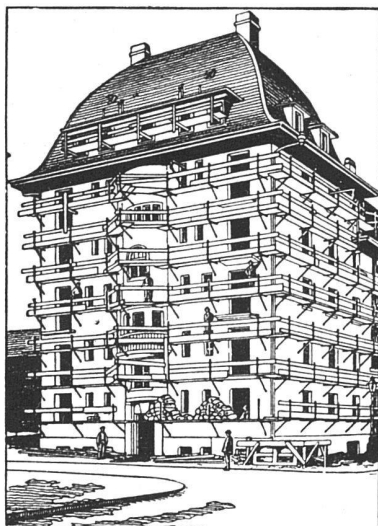
1. Die Gerüststangen fallen weg, nichts beeinträchtigt den Platz am Gebäude; rasche Montage und Wegnahme der Gerüstträger.
2. Einfache Handhabung, Zusammenlegbarkeit, daher keine Spezialarbeiter erforderlich; bequemes Transportieren.
3. Hohe Tragkraft bei unbegrenzter Wiederverwendbarkeit der Träger.
4. Keine Eisenbestandteile im Mauerwerk, daher keine Rostflecken im Verputz zu gewärtigen.
5. Überall verwendbar; in Backstein-, Bruchstein- und Haustein-Mauerwerk leicht anzubringen.
6. Festes Eingreifen im Mauerwerk durch Spezialvorrichtung, die ein Schwanken oder Herausziehen aus der Mauer verunmöglicht.

Kein Hausbesitzer, Architekt oder Baumeister versäume seine Neubauten sowie bestehende Häuser für Reparaturen mit dem bestbewährten „HERKULESGERÜST“ (ohne Stangen) zu versehen!

Übernahme kompletter Gerüstungen, Reparaturen und Verputzarbeiten. Verkaufs- oder mietweise Überlassung der „HERKULESTRÄGER“ für Putz-, Spengler-, Maler- und Bildhauergerüste etc.

Verlangen Sie weitere Auskunft bei

**HEINRICH HATT-HALLER, ZÜRICH**  
HOCH- UND TIEFBAU-UNTERNEHMUNG



Ansicht eines eingerüsteten Hauses

Aktiengesellschaft  
Pratteln

**AGA**

Société Anonyme  
Genève

Depots und Vertretungen in: Zürich, Bern und Solothurn

**ACETYLEN-DISSOUS-FABRIKEN**

**Autogene  
Schweiss- und  
Schneid-Appa-  
raturen**

**Dissous-Redu-  
zier-Ventile**

Autos-, Motos- und  
Boots-Beleuchtungen  
Heizapparaturen  
für chemische Industrie,  
Laboratorien, Ärzte,  
Zahnärzte, Chemiker,  
Apotheker etc.



**Hart- und Weich-  
lötanlagen  
Sauerstoff-Redu-  
zier-Ventile**

Bleilötbrenner  
Lötapparaturen  
für die Uhrenindustrie

Ia. schwedische  
Holzkohlen  
Schweiss-Draht  
und -Guss

Sämtliche Apparaturen in höchster Vollendung

**Wichtig** ist: Dass Sie sich vor Anschaffung eines Apparates  
an unsere Adresse wenden / Kostenvoranschläge / Kataloge  
zu Diensten / Vertreterbesuche sofort / Prima Referenzen /  
**AGA-Apparaturen** sind die besten und sparsamsten  
im Betrieb / Eigene Fabrikation aller Apparaturen

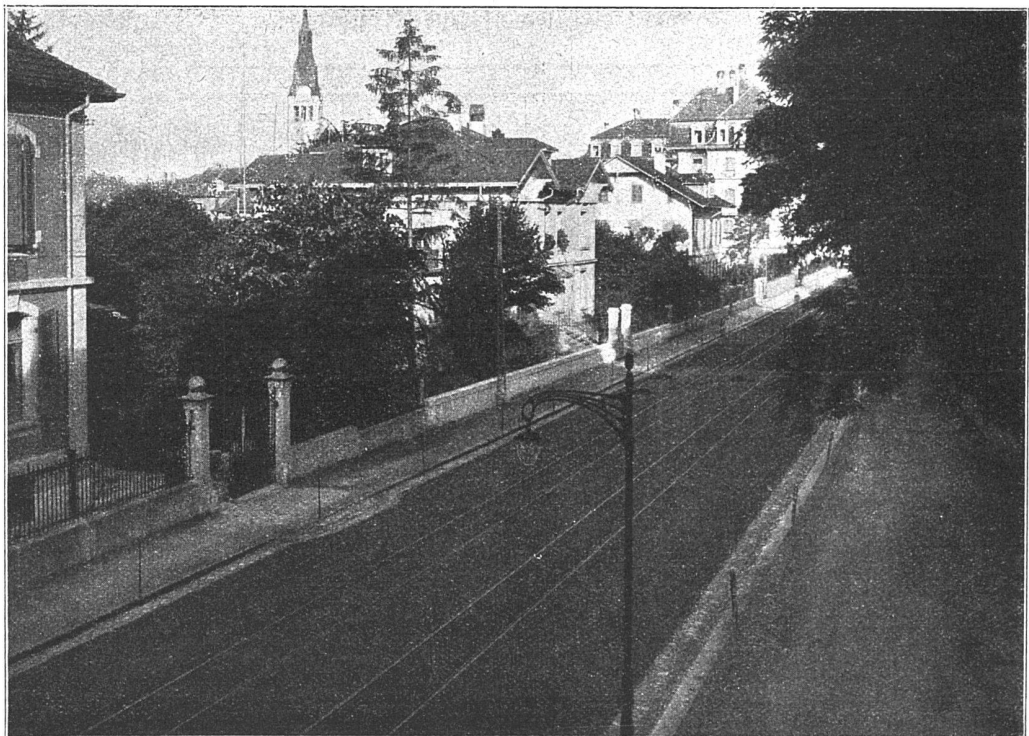
KATALOGE  
PREISLISTEN  
PROSPEKTE  
TABELLEN  
BRIEFKÖPFE  
RECHNUNGEN  
ZIRKULARE  
GESCHÄFTS-  
KARTEN  
KUVERTS

usw. usw.

liefert rasch und in  
besten Ausführung

BUCH- & KUNSTDRUCKEREI

**BENTELI A.-G.**  
BERN-BÜMPLIZ



LÄNGGASSSTRASSE IN BERN IN AEBERLI-MAKADAM-AUSFÜHRUNG

**Schweiz. Strassenbau-Unternehmung A.-G., Bern** Teleph. 54.54

*Aeberli-Makadam • Asphalt-Beläge • Pflästerungen  
Filialen in Zürich (Tel. Hottingen 43.81), Lausanne (Tel. 20.28)*

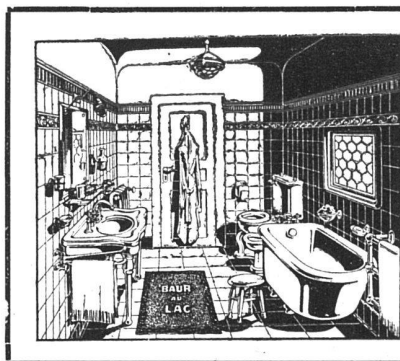
# Hektor Schlatter & Co., St. Gallen

S. W. B.

## Werkstätten für feine Schreinerarbeiten

Gesamter  
Innenausbau in  
gediegener Ausführung  
u. in jeder beliebigen Holzart.  
Übernahme von Laden- u. Geschäfts-  
haus-Einrichtungen. :: Hallen-  
und Stockwerktreppen  
in erstklassigem  
Material

Prima Referenzen :: :: Reichassortiertes Holzlager



W. WEDER & C<sup>le</sup>  
ST. GALLEN



Sanitäre  
Anlagen

Waschküchen-  
Einrichtungen

Feine Beschläge   
**F. BENDER ZÜRICH**  
*Illuster zu Diensten*

Glaserarbeiten  
Schiebefenster  
Doppelrahmenfenster

C. KAUTER'S ERBEN  
ST. GALLEN

Werkstätten für  
GIPSEREI  
STUKKATUR

**H. SCHMITZ**  
ST. GALLEN

Werkstätten für  
MALEREI  
DEKOR. KUNST





**MODERNER  
TRESORBAU**  
BRENNENSICHERE  
**PANZER-  
KASSEN**  
SCHWERSTER-BAUART  
**KASSEN**  
UND BÜCHER-  
SCHRÄNKE

**J-GESTLE CHUR-KASSEN & PANZERFABRIK** gegr. 1883

**J. J. WEILENMANN**  
BAUMEISTER  
**ZÜRICH 4**  
KERNSTR. 2 TELEPHON SELNAU 3060

Ausführung von  
**Neubauten**  
**Umbauten**  
**Reparaturen**

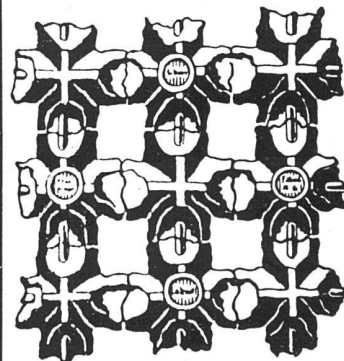


**MAX ULRICH**  
**ZÜRICH 1**

**SPEZIALGESCHÄFT FÜR  
FEINE BAUBESCHLÄGE**

Permanente Ausstellung / Gediegene Auswahl  
in alten Modellen und altfranzösischen Stil-Arten  
/ Bronzes d'Art und Kunstschmiede-Arbeiten /  
Anfertigung von Beschlägen nach Zeichnungen

Schweizerische  
**Drahtziegelfabrik A.-G.**  
Lotzwil (Bern)



**Drahtziegelgewebe**

(Ziegelrabitz)

♦♦ **Vorzüglicher** ♦♦  
**Putzmörtelträger**

♦♦♦

Bern 1914: Goldene Medaille  
Prima Referenzen - Prospektus  
und Muster gratis auf Verlangen

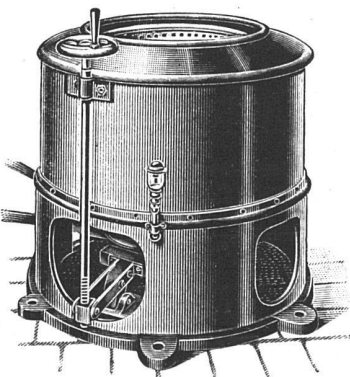
Benötigen Sie

**TAPETEN?**

Die Firma

**F. Genoud & Cie in Bern**

Speichergasse 12, gegenüber der Hauptpost, bietet Ihnen  
hervorragende Auswahl. Größtes Lager  
am Platz Bern. Verlangen Sie unsere Muster. Teleph. 3578.



**J. DÜNNER, AARAU**  
**WÄSCHEREIMASCHINEN-FABRIK**

**SPEZIALITÄT**

in sämtlichen Wäschereimaschinen verschiedener  
prima Konstruktionen und Qualität. Glättemaschinen,  
Centrifugen, Tröcken-Anlagen, Hochdruckturbinen  
etc., für Anstalten, Hotels, Spitäler und Private.  
Centrifugal-Ausschwingmaschinen für Chemische  
Fabriken in bester Konstruktion mit Oben- und Unten-  
Entleerung, in jeder Grösse.

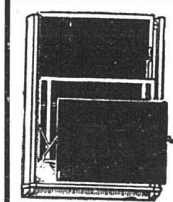
Bügelmaschinen für Stickereien und Trikotfabriken  
/ mit Wasserzerstäubung und Dampfabsaugung. /

# RUPPERT, SINGER & C<sup>IE</sup>, ZÜRICH

## GROSSGLASHANDLUNG

### SPIEGELFABRIK, EIGENE SPIEGELVERSILBERUNGS-ANSTALT, GLASSCHLEIFEREI, KUNSTGLASEREI

Grosses Lager in allen Glassorten. ☉ Beste Bezugsquellen für jede Art von Fensterglas, Spiegelglas zu Schaufenstern, gerade u. gebogen. ☉ Facettierte Spiegelgläser in allen Formen, polierte Spiegelgläser zu Schiebetüren, Waggonfenstern, Autoglacen, Möbeln, Tablars. ☉ Rohgläser zu Dachverglasungen aller Art in Stärken 3-4, 5-6, 6-7, 7-8, 9-10 mm, sehr grosses Lager und grosse Auswahl in Massen. ☉ Drahtglas, bedeutendes Lager und prompte Bezüge ab Hütte. ☉ Kathedralglas, Klarglas, Ornamentglas in Weiss und Farbig, alle Muster und grosse Farbauswahl. ☉ Bodenplatten am Stück zum Zuschneiden und abgepasste Dimensionen mit Zeichnungen. ☉ Fabrikation von begehbaren u. befahrbaren Glasrösten mit prismatischen Glaseinsätzen. ☉☉ Prompte Lieferung der besten Produkte der Fensterglasfabrikation sowohl von unserm Lager als auch ab Hütte.



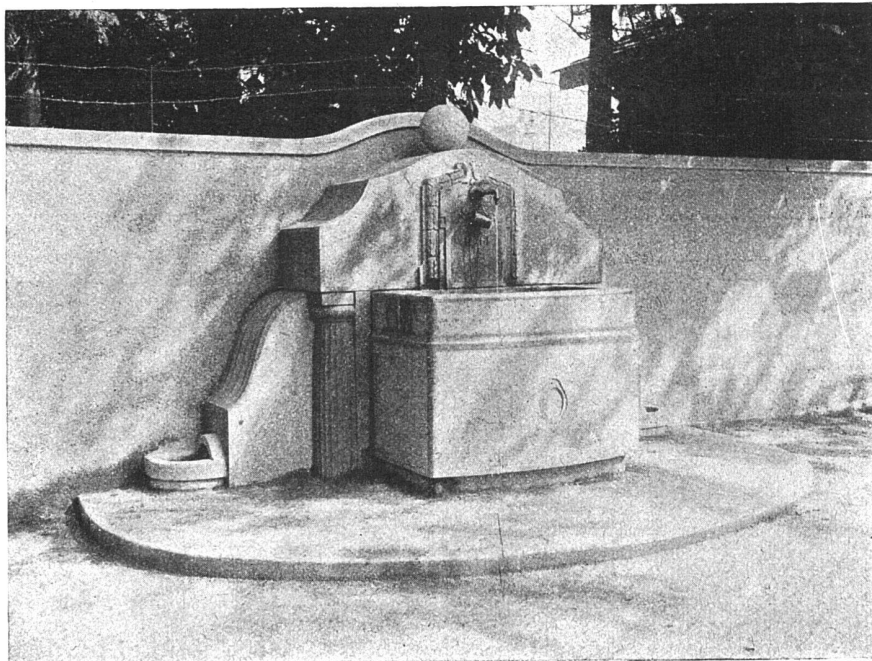
### CARL SCHWEIZER / BASEL

FABRIKATION DER BEIDSEITIG BENUTZBAREN

## WANDTAFEL

PATENTIERT

BREVETÉ



Nebenstehendes Bild:  
Wandbrunnen

aus gelbem  
Kunststein  
Standort:  
Marsili, Bern

•  
Lieferung sämtlicher  
Kunststeinarbeiten in beliebigen  
Imitationen

•  
Materiallieferung  
für Mosaik  
„ Terrazzo  
„ Kunststeine  
„ Vorsatzbeton  
„ Fassadenputz  
„ Similipierre  
„ Mosaikwürfel

•  
Naturgranite  
Bartsandsteine  
Marmor  
Kalksteine

•  
Spezialität:  
Saillon-Marmor  
weiss, blau  
und grün

•  
Referenzen,  
Preisliste, Muster  
und Fabrikations-  
Anleitungen  
gerne zu Diensten

•  
Telephon 2572

**C. Bernasconi A.-G., Bern**  
Terrazzowerke und Kunststeinfabrik



**Gemesserte und geschälte  
Furniere** in verschiedenen Holzarten und Dimensionen



Goldene Medaille  
Bern 1914

**S. Lantz, Rohrbach Bern**  
Furnier- und Sägewerke

**AKTIENGESELLSCHAFT  
CARL HARTMANN  
BIEL  
ROLLADEN-FABRIK**



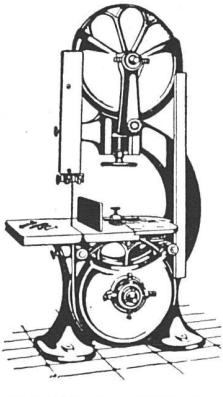
Stahlblech-Rolladen / Holz-Rolladen / Roll-Jalousien / Roll-Schutzwände  
Scheren-Gitter / Eiserne Schaufenster-Anlagen /

**ELEKTRO-MECHAN.  
REPARATUR-WERKSTÄTTE ZÜRICH**

Limmatstrasse 275 / Eisenbahnstation Altstetten b/Zürich **BURKHARD & HILTPOLD, ZÜRICH 5** Telephon: Seinau 74.09  
Telegrammadresse: Elektromechan.

**Reparatur, Umwicklung, Umtausch, Kauf, Verkauf und Vermietung elektrischer Maschinen, Motoren, Transformatoren, Ventilatoren usw.**

**HOLZBEARBEITUNGS-MASCHINEN**  
für sämtliche Industrien



Maschinenfabrik & Eisengiesserei  
**A. MÜLLER & C<sup>ie</sup> BRUGG.**

**ÜBERDIEVERWENDUNG**  
von  
**ETERNIT**  
8° brosch., 16 Seiten. Preis 50 Ct.  
VERLAG BENTELI A.-G., BÜMLPLIZ

CLICHÉS  
DETOUCHES  
ZEICHNUNGEN



**BALME & SCHWITTED AG BUSAG  
GRAPH WERKSTÄTTEN BERN ZÜRICH**

AKTIENGESELLSCHAFT

**CARL FREI & CO**  
RORSCHACH & WINTERTHUR



erstellen unter Garantie  
**BÄDER, CLOSETS,  
KLÄRANLAGEN,**  
Waschküchen-Einrichtungen  
Verlangen Sie Kataloge.



**BAUKONTOR BERN**  
**BAUKERAMIK**

BAUMATERIAL-GROSSHANDLUNG  
HIRSCHENGRABEN N° 7, BERN

SPEZIALGESCHÄFT  
FÜR BODEN- UND WANDPLATTEN

Haben Sie Bedarf an **PLAN-KOPIEN** (Heliographie, Plandruck, Zinkdruck, ein- und mehrfarbig)  
Wenn ja, wenden **oder TECHNISCHEN PAPIEREN**  
Sie sich gefl. an die  
**LICHTPAUS- & PLANDRUCK-ANSTALT ED. AERNI-LEUCH, BERN**



**ETER  
MIT**

Buchstaben  
für Facaden u.  
Schilder in jeder  
Farbe u. Schriftart



Firmenschilderfabrik  
Birmensdorferstr. 61  
ZÜRICH 4

**J. Brun & Co**  
**Nebikon**  
Telegr.: BrunNebikon-Teleph. 12

**Hebezeuge,**  
Ketten-, Stiften- und  
Baumaschinen-Fabrik

**JEUCH · HUBER & CO**  
**BASEL - ZÜRICH**

**METTLACHER BODEN & WANDPLATTEN**

**Kartonmodelle**  
 für Hoch- & Tiefbauten  
**H. LANGMACK - ZÜRICH**  
 Forchstr. 290 - Atelier für Kartonmodelle

**EIN BLICK ÜBERZEUGT**  
 VON DER WIRKUNG DES  
**KAMINEINSATZES „SIMPLEX“**  
 + PT. No. 67 200

EINFACHSTE, BESTE, BILLIGSTE U. ÄSTHETISCH  
 EINWANDFREIESTE ART DER VERBESSERUNG  
 DES ZUGES VON HAUS- UND FABRIKKAMINEN

PROSPEKTE GRATIS UND FRANKO

BETONBAUG. - JACOB TSCHOPP, BASEL - TELEPH. 414

**Gebrüder Bucher**  
 Burgdorf  
 Teleph. 360

**Technisches Bureau**  
 Auskunft, Devis  
 Expertisen

**Elektr. Installationen**  
 und Bedarfsartikel

**Akt-Ges. „UNION“ in Biel**

FABRIK IN METT

*Erste schweizerische Fabrik für  
 elektrisch geschweißte Ketten.*

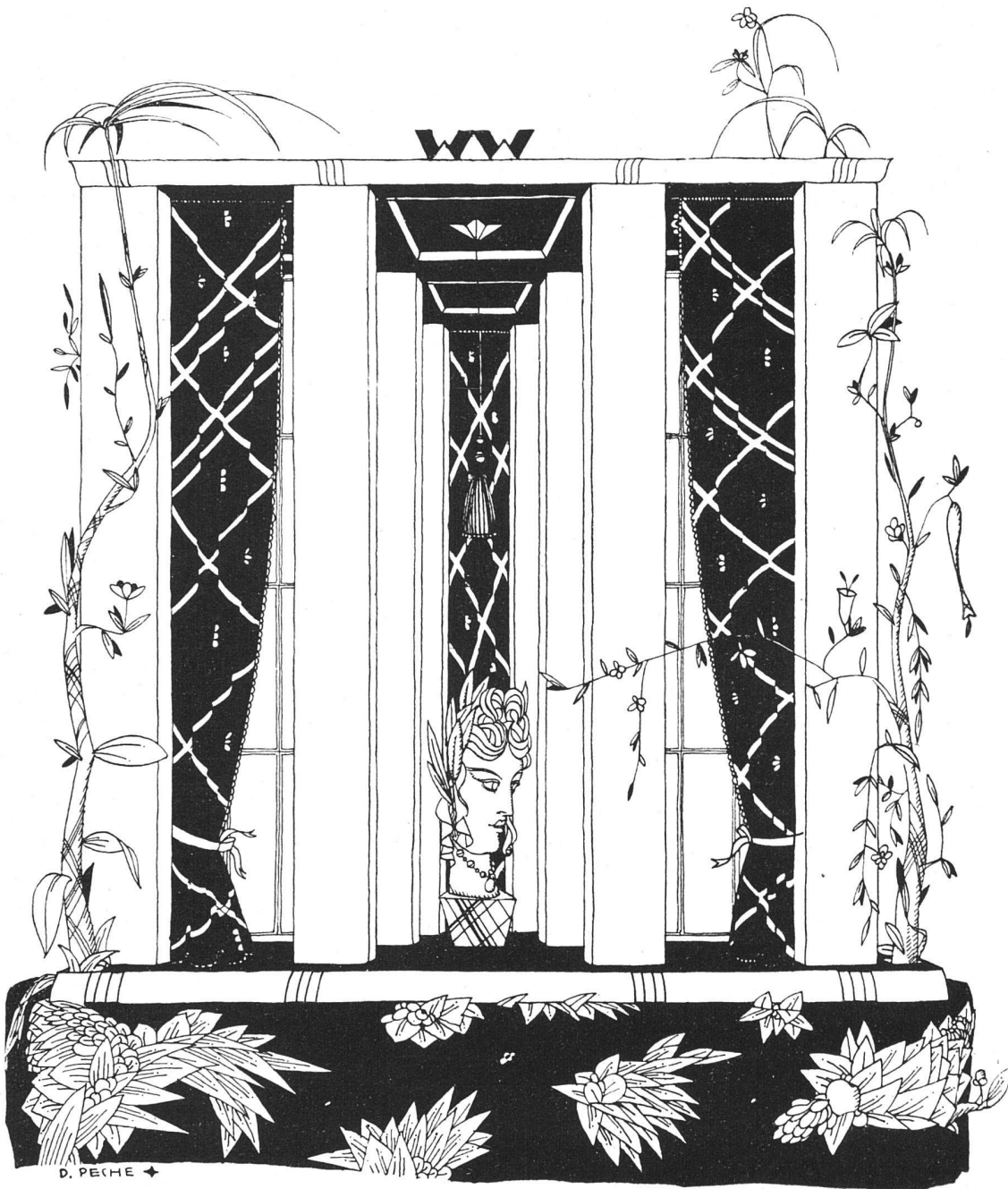
+ PATENT NR 27199

**Ketten aller Art**  
 für industrielle u. landwirtschaftl. Zwecke

Größte Leistungsfähigkeit  
 Ketten von höchster Tragkraft

NB. Handelsketten nur durch Eisenhandlungen zu beziehen

**BAU**  
**BESCHLÄGE**  
 BIS ZUR FEINSTEN AUSFÜHRUNG  
**FRITZ BLASER & CO**  
 BASEL



# WIENER WERKSTÄTTE A.G. ZÜRICH I

DIREKTION MODE, STOFFABTEILUNG: BAHNHOFSTR.1 + TELEPHON: SELNAU 49.53  
KUNSTGEWERBEABTEILUNG: BAHNHOFSTRASSE 12 + TELEPHON: SELNAU 18.96



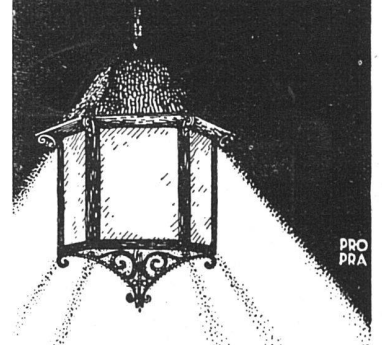


**Ernst Bauhofer**

**Kunstschmiede  
Reinach**  
(Aargau)

Schmiedeeiserne  
Beleuchtungskörper  
Sämtl. Kunstschmiede-  
und Treibarbeiten  
Schlösser u. Beschläge  
jeder Art, nach eigenen und  
gelieferten Entwürfen

**BELEUCHTUNGSKÖRPER**



**ERNST  
SCHEER  
HERISAU**  
FABRIK FÜR  
EISENKONSTRUKTION  
BAUSCHLOSSEREI  
& KUNSTSCHMIEDE

**J. SCHMIDHEINY & C<sup>IE</sup>**  
**HEERBRUGG**  
(Ranton St. Gallen)

liefern salpeterfreie

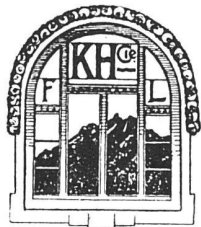
**BACKSTEINE** aller Arten, von größter Druckfestigkeit. Festigkeit gemäß den Normalien des Schweizerischen Ingenieur- und Architekten-Vereins wird mindestens garantiert.

**PORÖSE PLATTEN** für Scheidewände, Boden- u. Wandbeläge. Sehr leichtes, nagelbares, vollständig schallficheres Produkt. Bester und billigster Ersatz für Kork usw.

**DECKEN - HOHLKÖRPER** System Simplex, System Pfeiffer.

**BEDACHUNGSMATERIALIEN** in Naturrot u. engobiert

Referenzen, Muster und Prüfungsatteste stehen zur Verfügung.



**A. KAMER-HERBER :: LUZERN**

**Fensterfabrik und mech. Schreinerei**

::: **Spezialität: Schiebefenster-Fabrikation** :::

Telephon 530 ..... Telegr. Kamerherber

**WILH.  
BAUMANN  
HORGEN**

**Rolladen. Rolljalousien.  
Jalousieladen. Rollschutzwände**

Gegründet  
**1860**

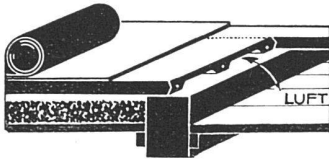
**OTTO MAYER**

**Sandsteinfabrik  
Steinmehl- und  
Terrazzowerk  
BÜRGLEN (THG.)**

Liefern von  
**Kunststeinen, Muschelkalk-Duff, St. Margreter, Andeer** in dekorativer Struktur.  
**Garteneinzäunung** nach Patent, solid, kunstgerecht, billig.

**Trinkwasserbrunnen** in reichster Ausführung.  
Im Betrieb: **Steinbearbeitungsmaschinen**  
System Otto Mayer, Bürglen.  
Grösste Leistungsfähigkeit.

Diplolith- & Zementsteinfabrik  
Dietikon E. G.



Eisenarmierte  
**Schlacken-Diele**  
Linoleum, Asphalt, Plättli etc.  
auf Holzgebälk  
**KUONI & Co. // CHUR**  
BAUGESCHÄFT



**Ritter & Uhlmann**

**Basel**



Fabrikation elektrischer  
**Beleuchtungs-Körper**



Spezialität:

**Diffusoren-Lampen**

patentiert in allen Staaten



**JAKOB BECKER, CHUR**  
GARTENBAUGESCHÄFT  
GARTENTECH. BUREAU.

**Diplolith- u. Zementstein-Fabrik Dietikon E. G.**

**Abteilung KORKFABRIK**

Modernst eingerichtete Fabrik dieser Branche in der Schweiz  
Fabrikation von **Korkplatten** und **-Schalen**  
zur Isolierung gegen Kälte- und Wärmeverluste

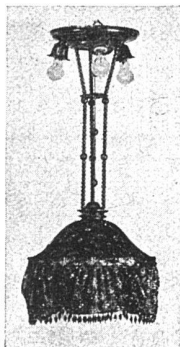
- I. MARKE F, zur Isolierung **gegen Kälteverluste**
- II. MARKE C, zur Isolierung **gegen Wärmeverluste**
- III. MARKE N, zur Isolierung  
**gegen Erschütterungen und Geräusche**

Prospekte und Kataloge gratis auf Verlangen

**WAND  
REGALE**  
VERSTELLBAR



grosse  
Tragfähigkeit  
**JOS. MEYER**  
EISENBAU-WERKSTÄTTE  
**LUZERN**  
GIBALTARSTR. 24



**A. LIPP, ST. GALLEN**

**HOLZLAMPEN-**

**FABRIK** FÜR

**ELEKTRISCHE**

**BELEUCHTUNG**

**EIGENE LAMPENSCHIRM-**

**FABRIKATION**

**PHOTOGRAPHIE**

**Spezialität in Architektur-Aufnahmen**

Techn. Konstruktionen, Intérieur, Maschinen etc.  
Aufnahmen für Kataloge und Werke aller Art

**H. Wolf-Bender**, Kappelergasse 16, **Zürich**

Atelier für Reproduktionsphotographie

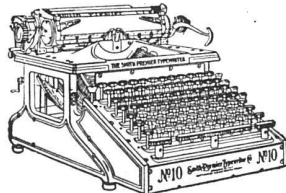


VERLANGEN SIE

**DUROLIN - HOLZBEIZEN**

WENN SIE IHRE WÜNSCHE BEFRIEDIGT WISSEN WOLLEN. / OFFERTE UND MUSTER VON DER ERSTEN SCHWEIZERISCHEN SPEZIALFABRIK VON HOLZBEIZEN

H. BÖHME-STERCHI, LIEBEFELD-BERN

**SMITH PREMIER**

die unverwüsthliche  
Schreibmaschine mit  
**deutscher Volltastatur**

10-20% Mehrleistung gegenüber  
engl. Tastatur mit Umschaltung

**SMITH PREMIER TYPEWRITER CO**  
ZÜRICH - BASEL **BERN** GENÈVE - LAUSANNE  
Bärenplatz 6

**PREISAUSSCHREIBEN**  
über die Schaffung von  
**MITTELSTANDSHEIMEN**  
im Gebiete des Bezirkes Zürich

Es sind Fr. 10,000 ausgesetzt zur Erteilung von 4-5 Preisen an im Bezirke ansässige Fachleute, welche die besten Pläne für Mittelstandsheime liefern und sich verpflichten, allein oder zusammen mit andern oder mit einer Gesellschaft, je mindestens 10 Wohnungen in Form von Ein- bis Sechsfamilienhäusern mit Gärten und im Mietwerte von Fr. 700 bis Fr. 1400, bzw. Fr. 1600 rasch in Angriff zu nehmen unter Zuhilfenahme der von Bund und Kanton zu erwartenden Erleichterungen. / Termin der Einreichung: 5. August 1919. / Für das Nähere wird auf das Programm verwiesen, welches bei der „Zürcher Volkszeitung“, Kasernenstr. 3, Zürich 4, bezogen werden kann. Die „Zürcher Volkszeitung“.

**Gartenbautechnisch und kaufmännisch gebildeter junger Mann** mit reichen Erfahrungen auf dem Gebiete Gartenbau **sucht** auf kommenden Herbst **passende Stellung.**

Chiffre M. O. 760 an „Das Werk“, Bern-Bümpliz.

**laufener Steine**  
in allen Ausführungen  
**Jurassische Steinbrüche Ag**  
laufen

**Kempf & Cie., Herisau**

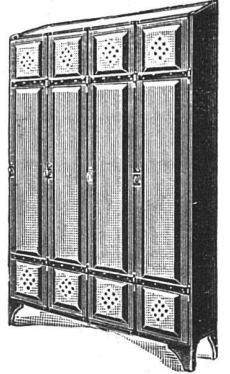
Aeltestes  
Geschäft dieser  
Branche

Für  
alle Betriebe  
passend

Mit Prospekten  
zu Diensten

Solide  
Ausführung

Billige Preise



Eiserne

**Arbeiterkleider-Schränke****Joh. Weibel-Jöhl**  
**Ofenbaugeschäft**

Gürtelstr. Chur Tel. 247

**Kachelöfen**  
für alle Heizungsarten  
**Cheminées**  
**Plattenbeläge**

*Goldene Medaille*  
Bündnerische Gewerbeausstellung  
Chur 1913