

Objektyp: **Advertising**

Zeitschrift: **Das Werk : Architektur und Kunst = L'oeuvre : architecture et art**

Band (Jahr): **6 (1919)**

PDF erstellt am: **24.09.2024**

Nutzungsbedingungen

Die ETH-Bibliothek ist Anbieterin der digitalisierten Zeitschriften. Sie besitzt keine Urheberrechte an den Inhalten der Zeitschriften. Die Rechte liegen in der Regel bei den Herausgebern.

Die auf der Plattform e-periodica veröffentlichten Dokumente stehen für nicht-kommerzielle Zwecke in Lehre und Forschung sowie für die private Nutzung frei zur Verfügung. Einzelne Dateien oder Ausdrucke aus diesem Angebot können zusammen mit diesen Nutzungsbedingungen und den korrekten Herkunftsbezeichnungen weitergegeben werden.

Das Veröffentlichen von Bildern in Print- und Online-Publikationen ist nur mit vorheriger Genehmigung der Rechteinhaber erlaubt. Die systematische Speicherung von Teilen des elektronischen Angebots auf anderen Servern bedarf ebenfalls des schriftlichen Einverständnisses der Rechteinhaber.

Haftungsausschluss

Alle Angaben erfolgen ohne Gewähr für Vollständigkeit oder Richtigkeit. Es wird keine Haftung übernommen für Schäden durch die Verwendung von Informationen aus diesem Online-Angebot oder durch das Fehlen von Informationen. Dies gilt auch für Inhalte Dritter, die über dieses Angebot zugänglich sind.

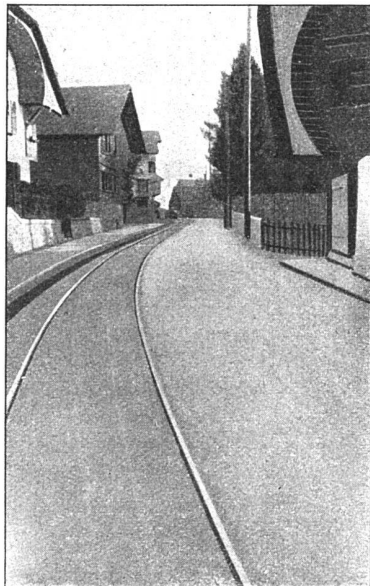
lohnte. Das erstrebt nun eine Publikation, die der Vorstand des österreichischen Werkbundes unlängst herausgebracht hat. „Österreichische Werkkultur“ nennt sich der mit mehreren hundert Bildern geschmückte Band (im Kunstverlag Anton Schroll & Co. in Wien erschienen), der als eine richtige Werbeschrift für die Arbeit des österreichischen Werkbundes gedacht ist (der Band ist trotz ganz und gar nicht kriegsmäßiger Ausstattung überaus wohlfeil). Er will, was infolge des Krieges in Köln, aber auch gleichzeitig auf der Buchfachausstellung in Leipzig, mußte fallen gelassen werden, aufheben, will dem Unterbrochenen Dauer geben und über den Krieg hinweg von der Ernte zu neuem Leben die Brücken schlagen. Tausenden, denen der Krieg den Weg nach Köln verlegte, wird dieses Buch einen Ersatz bieten. Doch kein bloßes Erinnerungsbild tut sich in der reichen Schau auf. Die Musterung führt über 1914 hinaus und führt auch das in Kriegsjahren Geschaffene vor. Haus, Innenraum, Möbel; Arbeiten in verschiedenem Material: Metall, Keramik, Glas, Holz, Stein, Leder — kurz, alle Seiten moderner Werk-

arbeit sind reichlich vertreten, alle von der hohen Eigenart österreichischer Werkkultur zeugend. Hinzu kommt ein vorzüglicher, vorbildlich pädagogisch wirkender Einführungstext von dem Wiener Universitätsdozenten Max Eisler, der das Werkschaffen erläutert: die Arbeit des schaffenden Künstlers, das Wirken des Künstlers für seine Ideen in der Schule als Lehrer, und dann die Fortwirkung seiner Saat in der Öffentlichkeit, in der Ausstellung, für deren Kultur ja gerade in Wien so viel geschehen ist.

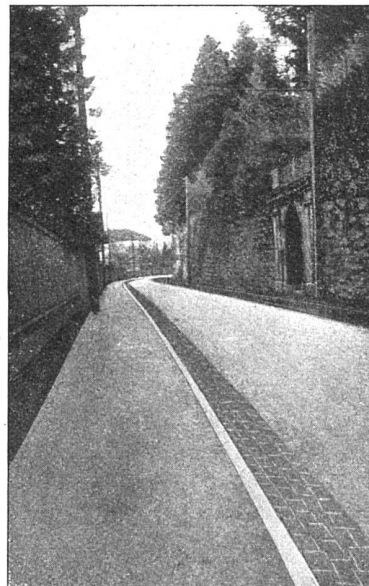
Den Künstlern wie allen Freunden der Kunst wird aus diesem Bilde österreichischer Werkkultur eine Fülle von Anregung entgegenströmen. Fr.

Notiz. Wir möchten nachträglich noch nachholen, daß die Photographien zur Publikation des Schulhauses in Liestal von Arch. B. S. A. W. Brodtbeck in der Dezemberrnummer 1918 von Photograph A. Teichmann in Basel hergestellt worden sind. Aus Versehen ist damals die übliche Nennung des Photographen, dieses wesentlichen Mitarbeiters bei unsern Veröffentlichungen, unterblieben.

A. & R. Wiedemar, Bern
Spezialfabrik für Kassen- und Tresor-Bau
 Bestbewährte Systeme, moderne Einrichtungen
 Gegr. 1862 / **Goldene Medaille S. L. A. B. 1914** / Gegr. 1862



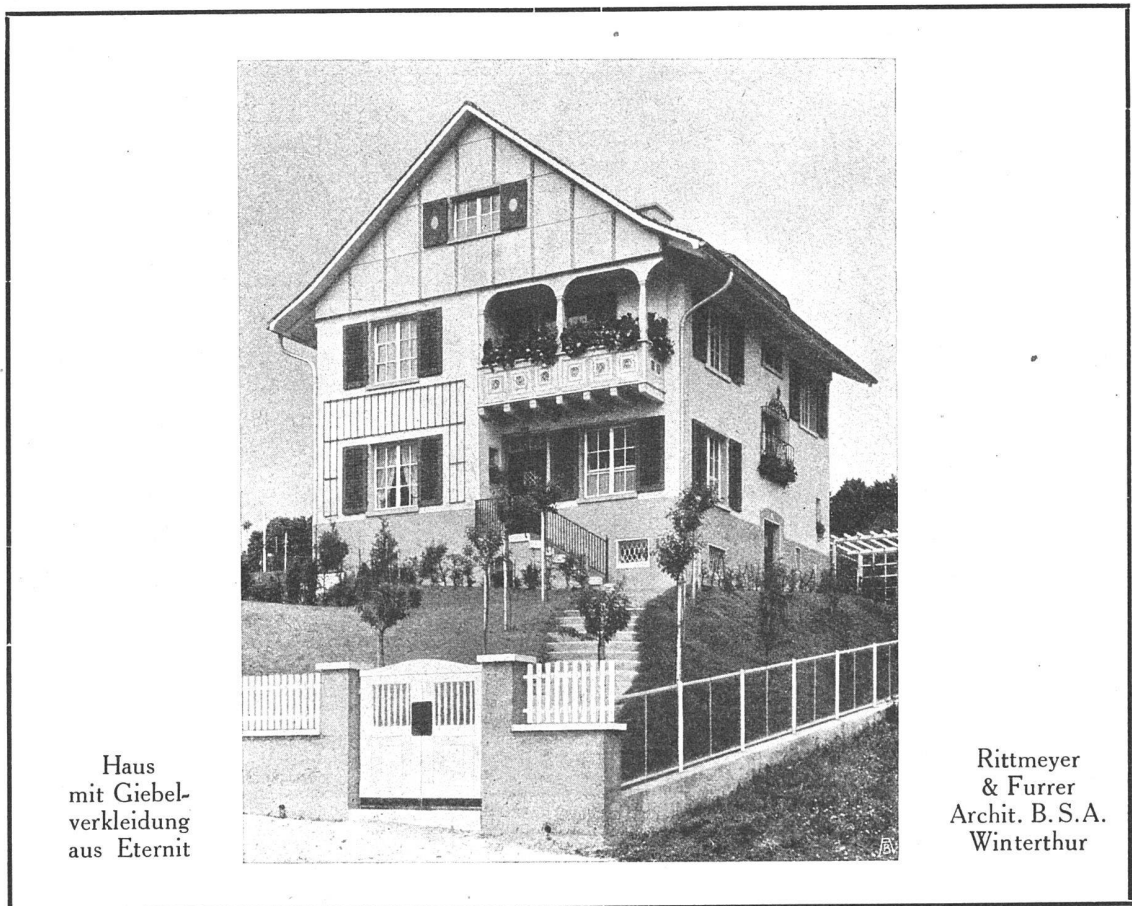
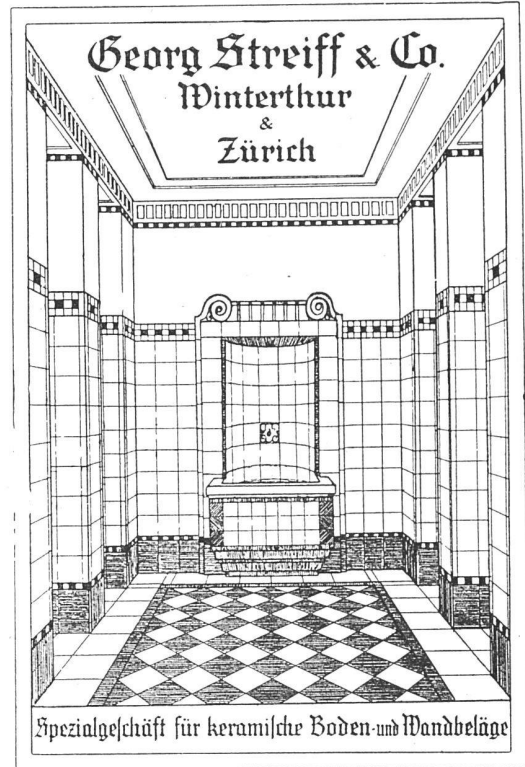
STRASSE IN HILTERFINGEN



STRASSE IN OBERHOFEN

Schweiz. Strassenbau-Unternehmung A.-G.

ASPHALT-BELÄGE **Bern** Teleph. 54.72 PFLÄSTERUNGEN
Filialen in Zürich (Tel. Hottingen 43.81), Lausanne (Tel. 20.28)





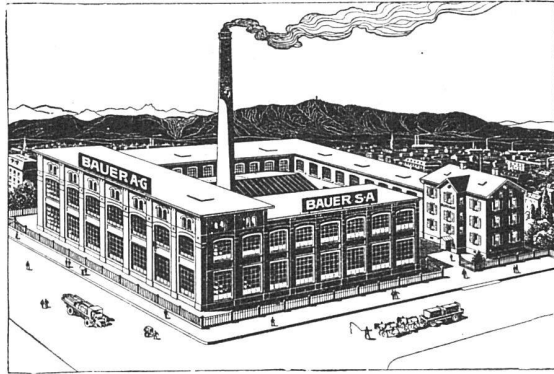
WIENER WERKSTÄTTE A.G. ZÜRICH I

DIREKTION MODE, STOFFABTEILUNG: BAHNHOFSTR.1 + TELEPHON: SELNAU 49.53
KUNSTGEWERBEABTEILUNG: BAHNHOFSTRASSE 12 + TELEPHON: SELNAU 18.96

BAUER A.-G.

ZÜRICH 6

GELDSCHRANK- U. TRESORBAU

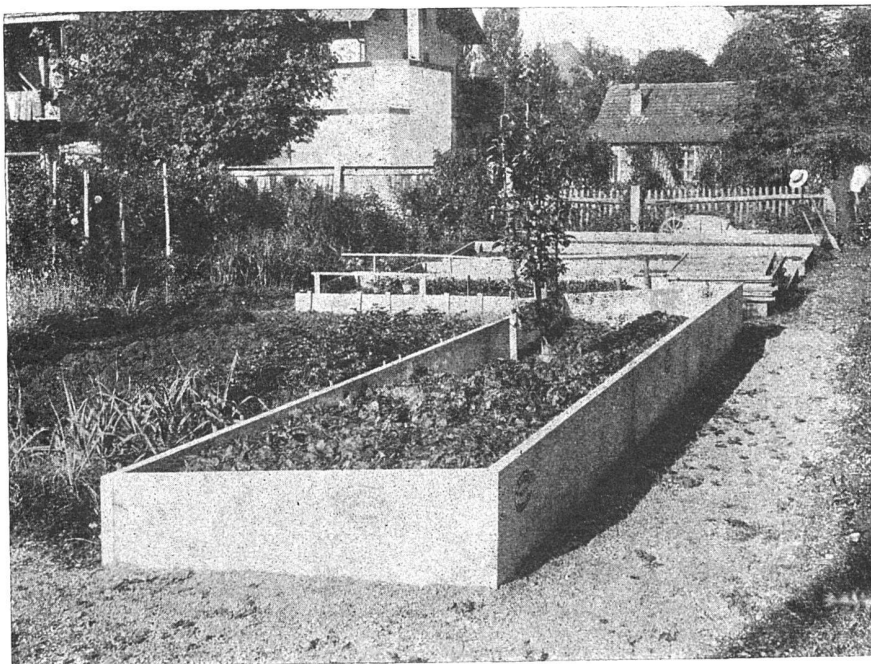


SPEZIALITÄT:

Kassenschränke / Panzertüren / Tresors / Archiv- u. Bibliothek-Anlagen / Bureau-Möbel aus Stahlblech



**BAU
BESCHLÄGE**
BIS ZUR FEINSTEN AUSFÜHRUNG
FRITZ BLASER & CO
B A S E L



Gärtner-Couche
aus armierten
Beton-Platten
(Mäheres siehe
Prospekt)

Lieferung sämtlicher
Kunststeinarbeiten in beliebigen
Imitationen

Materiallieferung
für Mosaik
„ Terrazzo
„ Kunststeine
„ Vorsatzbeton
„ Fassadenputz
„ Simili-pierre
„ Mosaikwürfel

Naturgranite
Hartsandsteine
Marmor
Kalksteine

Spezialität:
Saillon-Marmor
weiss, blau
und grün

Referenzen,
Preisliste, Muster
und Fabrikations-
Anleitungen
gerne zu Diensten

Telephon 2572

C. Bernasconi A.-G., Bern

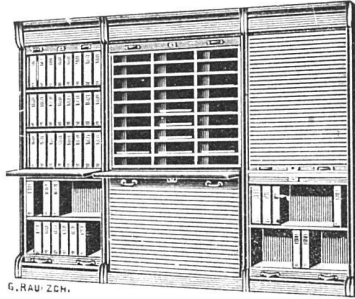
Terrazzowerke und Kunststeinfabrik



Vollständige Büro-Einrichtungen

Beliebig zusammenstellbare

Registratur-Schränke

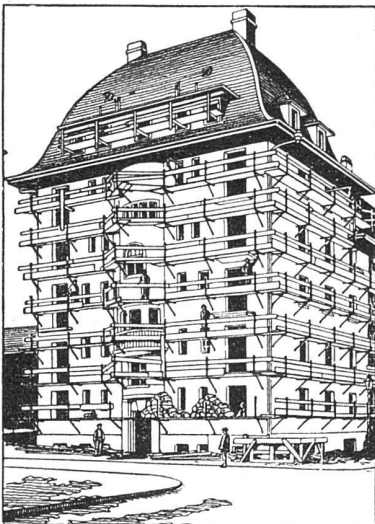


Kopiermaschinen == Rechenmaschinen

GEBRÜDER
SCHOLL
POSTSTRASSE 3 ZÜRICH

Keine Gerüststangen mehr bei Verwendung des patentierten **Universal-Gerüstträger »Herkules«**

Einfachstes und schnellstes Verfahren im Eingerüsten



Ansicht eines eingerüsteten Hauses

HAUPTVORTEILE

gegenüber allen heutigen Systemen:

1. Die Gerüststangen fallen weg, nichts beeengt den Platz am Gebäude; rasche Montage und Wegnahme der Gerüstträger.
2. Einfache Handhabung, Zusammenlegbarkeit, daher keine Spezialarbeiter erforderlich; bequemes Transportieren.
3. Hohe Tragkraft bei unbegrenzter Wiederverwendbarkeit der Träger.
4. Keine Eisenbestandteile im Mauerwerk, daher keine Rostflecken im Verputz zu gewärtigen.
5. Überall verwendbar; in Backstein-, Bruchstein- und Haustein-Mauerwerk leicht anzubringen.
6. Festes Eingreifen im Mauerwerk durch Spezialvorrichtung, die ein Schwanken oder Herausziehen aus der Mauer verunmöglicht.

Kein Hausbesitzer, Architekt oder Baumeister versäume seine Neubauten sowie bestehende Häuser für Reparaturen mit dem bestbewährten „HERKULESGERÜST“ (ohne Stangen) zu versehen!

Übernahme kompletter Gerüstungen, Reparaturen und Verputzarbeiten.
Verkaufs- oder mietweise Überlassung der „HERKULESTRÄGER“ für Putz-, Spengler-, Maler- und Bildhauergerüste etc.

Verlangen Sie weitere Auskunft bei

HEINRICH HATT-HALLER, ZÜRICH
HOCH- UND TIEFBAU-UNTERNEHMUNG

oder bei **Robert Kaiser & Co., Baumeister**, in St. Fiden (St. Gallen), Vertreter für die Kantone St. Gallen, Thurgau und Appenzel, und bei **E. Vogel, Bauingenieur**, in Zürich, Neumühlequai 12, für die ganze übrige Schweiz.

„DAS WERK“ A.-G.

Generalversammlung der Aktionäre

Samstag, den 8. März 1919, nachmittags 3 Uhr
im Bürgerhaus, I. Stock, in Bern.

Traktanden: 1. Jahresbericht, Jahresrechnung, Bilanz und
Beschlussfassung darüber. Revisionsbericht.
2. Wahlen.
3. Diverses.

Die Jahresrechnung liegt zur Einsicht der Aktionäre bei der Ge-
schäftsstelle Buchdruckerei Benteli, Bümpliz, auf.

Möbelfabrik BACHMANN FRÈRES TRAVERS

Fabrik-Etablissement
für bürgerliche Wohn-
räume und vollständigen
Innenausbau ■■■■



EIN BLICK ÜBERZEUGT
VON DER WIRKUNG DES
KAMINEINSATZES „SIMPLEX“
P. T. No. 67200
EINFACHSTE, BESTE, BILLIGSTE U. ÄSTHETISCH
EINWANDFREIESTE ART DER VERBESSERUNG
DES ZUGES VON HAUS- UND FABRIKKAMINEN
PROSPEKTE GRATIS UND FRANKO

BETONBAUG. - JACOB TSCHOPP, BASEL - TELEPH. 414



U. ADANK
ARCHITEKT
BAUGESCHAFT
FÜR
HOCH- UND TIEFBÄU
IN
LANGENTHAL
HALE-RUEGLAU.
PROJEKTIERUNGEN VON
BAUTEN ALLER ART
STATISCHE-BERECHNUNG
UND AUFFÜHRUNG VON
„ARMIERT. BETON.“
„CHALETBAUTEN.“

OTTO MAYER Sandsteinfabrik Steinmehl- und Terrazzowerk BÜRGLEN (THG.)

Liefere von
**Kunststeinen, Muschel-
kalk-Duft, St. Margreter,
Ander** in dekorativer Struktur.
Garteneinzäunung nach
Patent, solid, kunstgerecht, billig.
Trinkwasserbrunnen
in reichster Ausführung.
Im Betrieb: **Steinbearbei-
tungsmaschinen**
System Otto Mayer, Bürglen.
Grösste Leistungsfähigkeit.

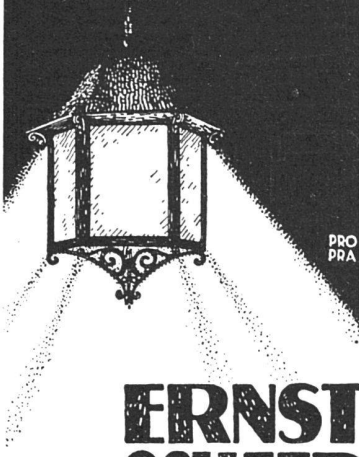


Olma
A.G. Landquarner
Maschinenfabrik
in Olten

TELEPHON 921
TELEGRAMME
„OLMA“

SÄGEREIMASCHINEN
HOLZBEARBEITUNGSMASCHINEN
UND ZUGEHÖRIGE WERKZEUGE

BELEUCHTUNGSKÖRPER



PRO
PRA

**ERNST
SCHEER
HERISAU**
FABRIK FÜR
EISENKONSTRUKTION
BAUSCHLOSSEREI
& KUNSTSCHMIEDE

Besorge Darlehen
Näheres: Postlagerkarte 451, St. Gallen 1

Kempf & Cie., Herisau

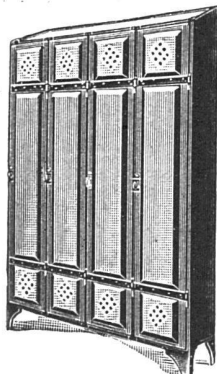
Ältestes
Geschäft dieser
Branche

Für
alle Betriebe
passend

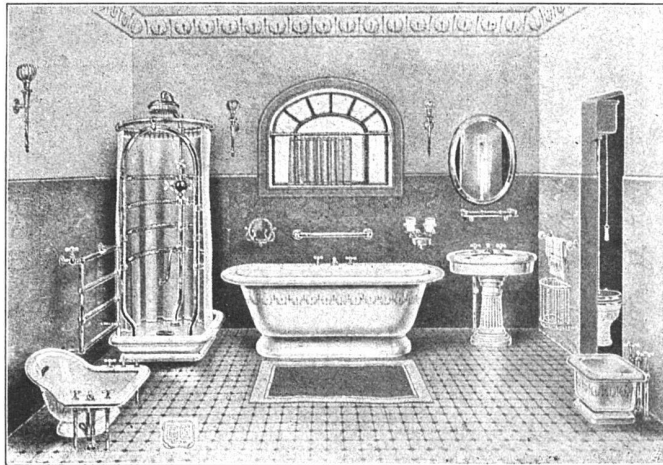
Mit Prospekten
zu Diensten

Solide
Ausführung

Billige Preise



Eiserne
Arbeiterkleider-Schränke



J. BRUNSCHWYLER'S SÖHNE

Installationsgeschäft in Bern

CLOSET-INSTALLATIONEN nach den neuesten Systemen
BAD- UND DOUCHEN-EINRICHTUNGEN
GESUNDHEITSTECHNISCHE ANLAGEN für
Spitäler, Schulen, Kasernen. Vorzügl. u. solide Ausführung zugesichert.

Permanente Musterausstellung und Bureau
Bubenbergplatz Nr. 9, Telephon Nr. 1608

MAX ULRICH
ZÜRICH 1



**SPEZIALGESCHÄFT FÜR
FEINE BAUBESCHLÄGE**

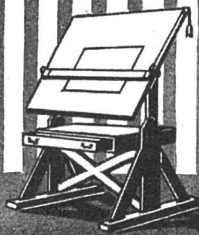
Permanente Ausstellung / Gediegene Auswahl
in alten Modellen und altfranzösischen Stil-Arten
/ Bronzes d'Art und Kunstschmiede-Arbeiten /
Anfertigung von Beschlägen nach Zeichnungen

Beichenlutenfilien

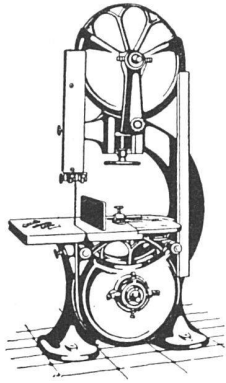
Marke
Siesto

Beichentische

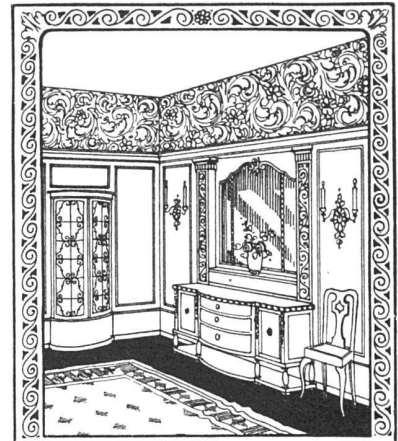
Marke
Perfecta



HOLZBEARBEITUNGS-MASCHINEN
für sämtliche Industrien



Maschinenfabrik & Eisengiesserei
A. MÜLLER & C^{ie} BRUGG.



R. KUNZMANN & C^o TEL. 1174
BAU & MÖBEL-FABRIK.
ST. GALLEN LANGGASSE

J. SCHMIDHEINY & C^{ie}
HEERBRUGG

(Ranton St. Gallen)

liefern salpeterfreie

BACKSTEINE aller Arten, von größter Druckfestigkeit. Festigkeit gemäß den Normalien des Schweizerischen Ingenieur- und Architekten-Vereins wird mindestens garantiert.

PORÖSE PLATTEN für Scheidewände, Boden- u. Wandbeläge. Sehr leichtes, nagelbares, vollständig schallficheres Produkt. Bester und billigster Ersatz für Kork usw.

DECKEN - HOHLKÖRPER System Simplex, System Pfeiffer.

BEDACHUNGSMATERIALIEN in Naturrot u. engobiert

Referenzen, Muster und Prüfungsatteste stehen zur Verfügung.

J. RAVICINI
SOLOTHURN

TELEPHON 3.08

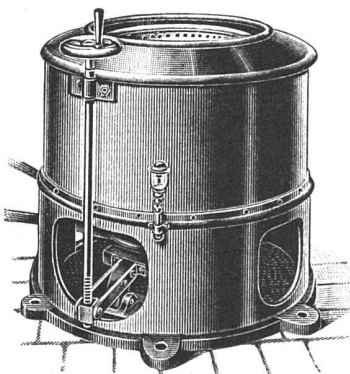


Flach- und dekorative
GIPSER-ARBEITEN

FLACH-
U. DEKORATIONS-
MALEREI

TAPETEN

Kunstgerechte Ausführung
Prompte Bedienung



J. DÜNNER, AARAU
WÄSCHEREIMASCHINEN-FABRIK

SPEZIALITÄT

in sämtlichen Wäschereimaschinen verschiedener prima Konstruktionen und Qualität. Glättemaschinen, Centrifugen, Tröcken-Anlagen, Hochdruckturbinen etc., für Anstalten, Hotels, Spitäler und Private. Centrifugal-Ausschwingmaschinen für Chemische Fabriken in bester Konstruktion mit Oben- und Unten-Entleerung, in jeder Grösse.

Bügelmaschinen für Stickereien und Trikotfabriken / mit Wasserzerstäubung und Dampfabsaugung. /

E. SCHMIDLIN
 vorm. Bühler & Schmidlin
Steinwerk
WÜRENLOS
 bei Baden (Schweiz)
 TELEPHON

✻

STEINHAUER-ARBEITEN
 jeder Art, sowie
QUADER-LIEFERUNGEN
 roh und auf Mass bossiert
 für Bildhauer-Zwecke, bis
 2 Meter hoch ohne Lagen,
 passend für grosse Figuren

in gelbem und blauem
MUSCHELKALKSTEIN
 garant. grösste Druckfestig-
 keit, absolut wetterbeständig

REFERENZEN:
 Leuenbank Zürich / Kantonalbank He-
 risau / Krematorium Schaffhausen /
 Grabdenkmal für Stocker v. Ziegler in
 Schaffhausen / Brunnenanlagen zum
 Rechberg, Zürich etc. etc.

Gemesserte und geschälte
Furniere
In verschiedenen Holzarten und Dimensionen



Goldene Medaille
Bern 1914

G. Lanz, Rohrbach-Bern
Furnier- und Sägewerke

Säcke jeder Art
 kauft, verkauft
 & repariert
Sack & Rohprodukten A.G.
 Bern.
 Telephon 1225

EISENKONSTRUKTIONEN
KUNSTSCHLOSSEREI
F. JENNY / DAVOS
 Gitter, Leuchter, Beschläge etc.
 in jeder Stilart

PHOTOGRAPHIE
 Spezialität in Architektur-Aufnahmen
 Techn. Konstruktionen, Intérieur, Maschinen etc.
 Aufnahmen für Kataloge und Werke aller Art
H. Wolf-Bender, Kappelergasse 16, Zürich
 Atelier für Reproduktionsphotographie



GRIBI & C^{IE} A.-G.
 Baugeschäft **Burgdorf**

HOCH- U. TIEFBAUUNTERNEHMUNG
 ARMIRTER BETON
 HOLZ- UND SCHWELLENHANDLUNG
 IMPRÄGNIERANSTALT
 ZIMMEREI UND GERÜSTUNGEN

CHALETBAU
 HETZERLIZENZ FÜR DEN KANTON BERN
 MECHANISCHE BAU- UND KUNSTSCHREINEREI

TELEGRAMM-ADRESSE: DAMPFSÄGE / TELEPH. 63 / PRIVAT-TELEPH. 189



Ritter & Uhlmann

Basel

□ □

Fabrikation elektrischer
Beleuchtungs-Körper

□ □

Spezialität:
Diffusoren-Lampen
patentiert in allen Staaten

PRO PRA

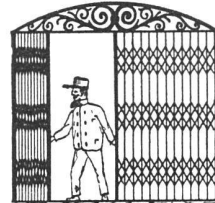
ist die Schutzmarke für
KLISCHEES
aus meinem Atelier
für künstler. Reklame
MAX DALANG
ZÜRICH
Rämistr. 5 Tel. Hott. 5637
Verlangen Sie Muster
Ihrer Branche

•••••

SIEGLE & Co., Rolladenfabrik, ZÜRICH 8



Wellbleche
Zusammen-
schiebbare
Gitter
Eiserne
Façaden



TELEPHON Nr. 4936

WILH. BAUMANN HORGEN



Rolladen. Rolljalousien.
Jalousieladen. Rollschutzwände

Gegründet
1860

WAND REGALE VERSTELLBAR



grosse
Tragfähigkeit

JOS. MEYER
EISENBAU-WERKSTÄTTE
LUZERN
GIBALTARSTR. 24



SCHREINEREI TSCHAN A.-G.

SOLOTHURN

FENSTERFABRIKATION, PARQUETERIE

BAUSCHREINEREI

TELEPHON 65

TELEPHON 65



Kartonmodelle
für Hoch- & Tiefbauten
H. LANGMACK - ZÜRICH
Forchstr. 290 - Atelier für Kartonmodelle

Gebrüder Bucher
Burgdorf
Teleph. 360

Technisches Bureau
*Auskunft, Devis
Expertisen*

Elektr. Installationen
und **Bedarfsartikel**



J. Brun & Co
Hebikon
Telegr.: Brun-Hebikon-Teleph. 12

Hebezeuge,
*Ketten-, Stiften- und
Baumaschinenfabrik*

Bedeutende Möbelfabrik
sucht einen auf dieser Branche stark bewanderten
Möbel-Zeichner

Offerten mit Angabe der Referenzen, Gehaltsansprüche und Beilage von Probe-Zeichnungen unter P6-1N an Publicitas S.A., Neuchâtel.

BLÖCHLINGER.



HEUSSER
ST. GALLEN
TAPETEN

Diplolith- u. Zementstein-Fabrik Dietikon E. G.

Abteilung KORKFABRIK
Modernst eingerichtete Fabrik dieser Branche in der Schweiz
Fabrikation von **Korkplatten** und **-Schalen**
zur Isolierung gegen Kälte- und Wärmeverluste

I. MARKE F, zur Isolierung **gegen Kälteverluste**
II. MARKE C, zur Isolierung **gegen Wärmeverluste**
III. MARKE N, zur Isolierung
gegen Erschütterungen und Geräusche

Prospekte und Kataloge gratis auf Verlangen

Bau- und Möbel-Werkstätten
W. SCHAFFER-HOFMANN, BURGDORF

Gesamter Innen-Ausbau
in gediegener Ausführung



Akt-Ges. „UNION“ in Biel

FABRIK IN METT

Erste schweizerische Fabrik für elektrisch geschweißte Ketten

+ PATENT N^o 27199

Ketten aller Art

für industrielle u. landwirtschaftl. Zwecke

⊗ Größte Leistungsfähigkeit ⊗

Ketten von höchster Tragkraft

NB Handelsketten nur durch Eisenhandlungen zu beziehen



Ernst Bauhofer

Kunstschmiede

Reinach

(Aargau)

Schmiedeeiserne
Beleuchtungskörper

Sämtl. Kunstschmiede-
und Treibarbeiten

Schlösser u. Beschläge
jeder Art, nach eigenen und
gelieferten Entwürfen

laufener Steine

in allen Ausführungen

Jurassische Steinbrüche Ag

laufen

Diplolith- & Zementsteinfabrik

Dietikon E. G.



Eisenarmierte
Schlacken-Diele

Linoleum, Asphalt, Plättli etc.
auf Holzgebälk

KUONI & Co. // CHUR

BAUGESCHÄFT

JOS. MEISTER

SOLOTHURN

□□□

**ZENTRAL-
HEIZUNGEN**

ALLER SYSTEME
UND

**SANITÄRE
ANLAGEN**

KLIJCHEE IN HÖCHSTER VOLLENDUNG



BUSAG

BALMER & SCHWITTER

A-G

BERN & ZÜRICH

**A. ZINNIKER
BRUGG**

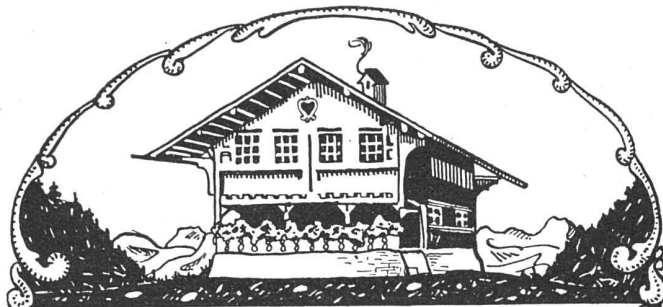
**Zelluloid-
Waren-
Fabrik**

- ◆
- KATALOGE
- PREISLISTEN
- PROSPEKTE
- TABELLEN
- BRIEFKÖPFE
- RECHNUNGEN
- ZIRKULARE
- GESCHÄFTS-
KARTEN
- KUVERTS

usw. usw.

liefert rasch und in
bester Ausführung

BUCH- & KUNSTDRUCKEREI
BENTELI A.-G.
BERN-BÜMPLIZ



U. G. Baugeschäft
vorm. U. Trippel - Filiale Arosa
Chur

Chaletbau, Zimmerarbeiten, Bauschreiner- u. Glaserarbeiten
Spezialität: Schreinerarbeiten in Naturholz:
Bergfichte, Arve, Lärche, Eichen, Kieferbaum.
Sägewerke, Holzhandlung

Sanitäre Marmor-Mosaikartikel

- Marmormosaik - Schüttsteine und Abtropf-**
- Badwannen [bretter]**
- Wand- und Rundbrunnen**
- Waschröge**
- Reihenwaschtische**
- Waschrinnen**

Ausführung auf Wunsch nach Zeichnung
Verkaufsbureau und Musterlager der Marmor-Mosaikwerke Baldegg
für die Zentral- und Westschweiz:

BAUKONTOR BERN A.-G.

J. J. WEILENMANN
BAUMEISTER
ZÜRICH 4

KERNSTR. 2 TELEPHON SELNAU 3060



Ausführung von
Neubauten
Umbauten
Reparaturen

J. Rukstuhl, Basel

erstellt auf Grundlage vieljähriger Erfahrung

Centralheizungen

aller Systeme

Warmwasser — Niederdruckdampf etc.