

Objektyp: **Advertising**

Zeitschrift: **Das Werk : Architektur und Kunst = L'oeuvre : architecture et art**

Band (Jahr): **5 (1918)**

Heft 7

PDF erstellt am: **22.09.2024**

### **Nutzungsbedingungen**

Die ETH-Bibliothek ist Anbieterin der digitalisierten Zeitschriften. Sie besitzt keine Urheberrechte an den Inhalten der Zeitschriften. Die Rechte liegen in der Regel bei den Herausgebern. Die auf der Plattform e-periodica veröffentlichten Dokumente stehen für nicht-kommerzielle Zwecke in Lehre und Forschung sowie für die private Nutzung frei zur Verfügung. Einzelne Dateien oder Ausdrucke aus diesem Angebot können zusammen mit diesen Nutzungsbedingungen und den korrekten Herkunftsbezeichnungen weitergegeben werden. Das Veröffentlichen von Bildern in Print- und Online-Publikationen ist nur mit vorheriger Genehmigung der Rechteinhaber erlaubt. Die systematische Speicherung von Teilen des elektronischen Angebots auf anderen Servern bedarf ebenfalls des schriftlichen Einverständnisses der Rechteinhaber.

### **Haftungsausschluss**

Alle Angaben erfolgen ohne Gewähr für Vollständigkeit oder Richtigkeit. Es wird keine Haftung übernommen für Schäden durch die Verwendung von Informationen aus diesem Online-Angebot oder durch das Fehlen von Informationen. Dies gilt auch für Inhalte Dritter, die über dieses Angebot zugänglich sind.

Ein Dienst der *ETH-Bibliothek*  
ETH Zürich, Rämistrasse 101, 8092 Zürich, Schweiz, [www.library.ethz.ch](http://www.library.ethz.ch)

<http://www.e-periodica.ch>

**GEBRÜDER MERTENS.**  
*Jupiterstr. 1 Zürich 7*



PRO  
PRA

**GARTEN-ANLAGEN**

A. & R. Wiedemar, Bern  
**Spezialfabrik für Kassen- und Tresor-Bau**  
 Bestbewährte Systeme, moderne Einrichtungen  
 Gegr. 1862 / **Goldene Medaille S. L. A. B. 1914** / Gegr. 1862

**CATENA-KESSEL**

Gußeiserner Großkessel bis 300 qm Heizfläche  
 :: für Zentralheizung und Warmwassererzeugung ::

<b>Rova-Kessel</b> 0,6 bis 3,1 qm	<b>Strebel-Kessel</b> 3 bis 17 qm	<b>Eca-Kessel</b> 12,5 bis 40 qm
--------------------------------------	--------------------------------------	-------------------------------------

== Verlangen Sie unsere ausführlichen Drucksachen ==

**STREBELWERK ZÜRICH 1**

**W. WEDER & C<sup>IE</sup> / ST. GALLEN**  
**Werkstätten für kunstgewerbliche Metallarbeiten**  
 Ornamentale Bauarbeiten / Getriebene Arbeiten für Innendekoration  
 Drück- und Stanzarbeiten

ZÜRICH 1894  
 BERN 1914  
 GOLD.MED.



**KÜNDIG  
 VENTILATOREN**

FABRIK  
**ZÜRICH-BASEL**

MOD. APPARATE FÜR ALLE VERHÄLTNISSE UND ANTRIEBSARTEN UND MIT UNÜBERTROFFEN HOHEM NUTZEFFEKT IN IHRER WEITEN BETRIEBS-ZUSTÄNDEN. GERÄUSCHLOSER GANG. GERINGER KRAFTBEDARF. V.V.V. NORMALE VENT. AM LAGER. KURZE LIEFERZEIT.

**Kempf & Cie., Herisau**

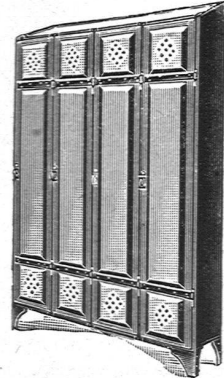
Aeltestes  
 Geschäft dieser  
 Branche

Für  
 alle Betriebe  
 passend

Mit Prospekten  
 zu Diensten

Solide  
 Ausführung

Billige Preise



Eiserne

**Arbeiterkleider-Schränke**

**WILH.  
 BAUMANN  
 HORGEN**



**Rolladen. Rolljalousien.  
 Jalousieläden. Rollschutzwände**

Gegründet  
**1860**



**R. KUNZMANN & C<sup>O</sup> TEL. 1171**  
 BAU & MÖBEL-FABRIK.  
**ST. GALLEN LANGGASSE**

**JEAN SEEGER · ST. GALLEN · TEL. 179**  
 — NACHF. V. F. SEEGER-RIETMANN —  
**FENSTERFABRIK · KUNSTVERGLASUNG**  
**BAUSCHREINEREI**  
 SPEZIALITÄT: SCHIEBEFENSTER

# Hektor Schlatter & Co., St. Gallen

S. W. B.

## Werkstätten für feine Schreinerarbeiten

Gesamter  
Innenausbau in  
gediegener Ausführung  
u. in jeder beliebigen Holzart.  
Übernahme von Laden- u. Geschäfts-  
haus-Einrichtungen. :: Hallen-  
und Stockwerktreppen  
in erstklassigem  
Material

**Prima Referenzen :: :: Reichassortiertes Holzlager**

Glaserarbeiten  
Schiebefenster  
Doppelrahmenfenster

**C. KAUTER'S ERBEN**  
ST. GALLEN

Werkstätten für  
GIPSEREI  
STUKKATUR

**H. SCHMITZ**  
ST. GALLEN

Werkstätten für  
MALEREI  
DEKOR. KUNST



ST. GALLEN

**Elektrische Unternehmungen**  
**Moderne sanitäre Anlagen**  
**Mechanische Werkstätte**

Bahnhofstrasse 4 u. 4 a



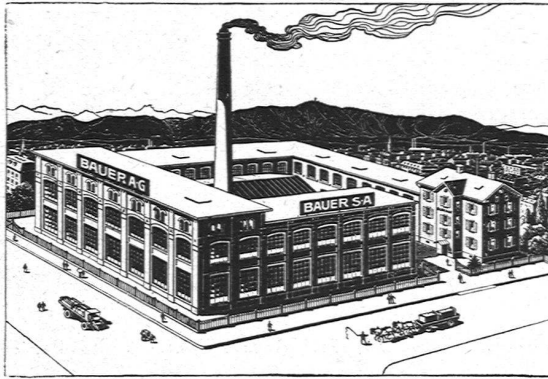
Telephon Nr. 2010



# BAUER A.-G.

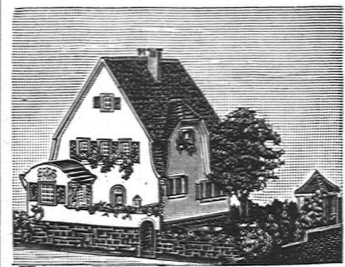
## ZÜRICH 6

### GELDSCHRANK- U. TRESORBAU



#### SPEZIALITÄT:

Kassenschränke / Panzertüren / Tresors / Archiv- u.  
Bibliothek-Anlagen / Bureau-Möbel aus Stahlblech



#### Kartonmodelle

für Hoch- & Tiefbauten  
**H. LANGMACK - ZÜRICH**  
Forchstr. 290 - Atelier für Kartonmodelle

VERLAG BENTELI A.-G.  
BÜMPLIZ-BERN

#### Stückelberg-Album

21 Tafeln in feinem Kupfer-  
druck — künstlerisch voll-  
endetste Wiedergabe

4 Lieferungen zu je Fr. 10.—  
Mappe Fr. 5.—



Pflanzenhaus mit äusserer Eternit-Wandverschindelung  
Stadtbaumeister Max Müller, Arch. B. S. A., St. Gallen

AKTIENGESELLSCHAFT

**CARL FREI & CO.**  
RORSCHACH & WINTERTHUR



erstellen  
**Etagen-Heizungen**  
**Zentral-Heizungen**  
jeden Systems.  
**Warmwasser-Anlagen**  
• BESTE REFERENZEN •

**EIN BLICK ÜBERZEUGT**

VON DER WIRKUNG DES  
**KAMINEINSATZES „SIMPLEX“**

✚ PAT. No. 67200

EINFACHSTE, BESTE, BILLIGSTE U. ÄSTHETISCH  
EINWANDFREIESTE ART DER VERBESSERUNG  
DES ZUGES VON HAUS- UND FABRIKKAMINEN

PROSPEKTE GRATIS UND FRANKO

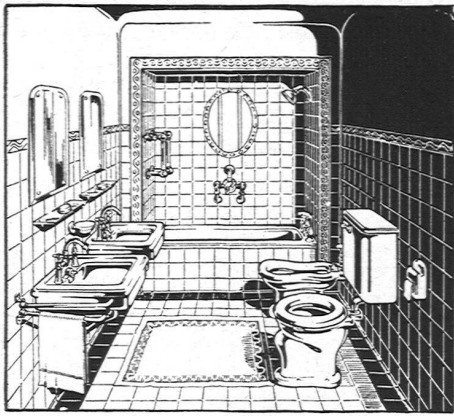
BETONBAUG. - JACOB TSCHOPP, BASEL - TELEPH. 414



**PATENTE**

SMARLEN KUNSTSTOFFE erfindet

**Hans Stichelberger**  
Ingenieur  
BASEL, Leonhardstr. 34



**KREIS & PREISIG**

**Moderne sanitäre Anlagen**

**ST. GALLEN**

**Keine Gerüststangen mehr bei Verwendung des patentierten**  
**Universal-Gerüstträger »Herkules«**

**Einfachstes und schnellstes Verfahren im Eingerüsten**

**HAUPTVORTEILE**  
gegenüber allen heutigen Systemen:

1. Die Gerüststangen fallen weg, nichts beeengt den Platz am Gebäude; rasche Montage und Wegnahme der Gerüstträger.
2. Einfache Handhabung, Zusammenlegbarkeit, daher keine Spezialarbeiter erforderlich; bequemes Transportieren.
3. Hohe Tragkraft bei unbegrenzter Wiederverwendbarkeit der Träger.
4. Keine Eisenbestandteile im Mauerwerk, daher keine Rostflecken im Verputz zu gewärtigen.
5. Überall verwendbar; in Backstein-, Bruchstein- und Haustein-Mauerwerk leicht anzubringen.
6. Festes Eingreifen im Mauerwerk durch Spezialvorrichtung, die ein Schwanken oder Herausziehen aus der Mauer verunmöglicht.

Kein Hausbesitzer, Architekt oder Baumeister versäume seine Neubauten sowie bestehende Häuser für Reparaturen mit dem bestbewährten „HERKULESGERÜST“ (ohne Stangen) zu versehen!

Übernahme kompletter Gerüstungen, Reparaturen und Verputzarbeiten.  
Verkaufs- oder mietweise Überlassung der „HERKULESTRÄGER“ für Putz-, Spengler-, Maler- und Bildhauergerüste etc.

Verlangen Sie weitere Auskunft bei  
**HEINRICH HATT-HALLER, ZÜRICH**  
HOCH- UND TIEFBAU-UNTERNEHMUNG

oder bei Robert Kaiser & Co., Baumeister, in St. Fiden (St. Gallen), Vertreter für die Kantone St. Gallen, Thurgau und Appenzell, und bei E. Vogel, Bauingenieur, in Zürich, Neumühlequai 12, für die ganze übrige Schweiz.



Ansicht eines eingerüsteten Hauses



## A.G. MÖBELFABRIK HORGEN-GLARUS

### IN HORGEN

Erste schweizerische Fabrik gesägter und gebogener Möbel  
für Speisesäle, Restaurants, Cafés, Vestibules, Kinematographen,  
Theater- und Konzertsäle

FEINSTE, FACHGEMÄSSE AUSFÜHRUNG NACH EIGENEN ODER FREMDEN ENTWÜRfen

VERTRETER AN ALLEN PLÄTZEN  
REFERENZENLISTE ZU DIENSTEN

GOLDENE MEDAILLE SCHWEIZ, LANDESAUSSTELLUNG 1914

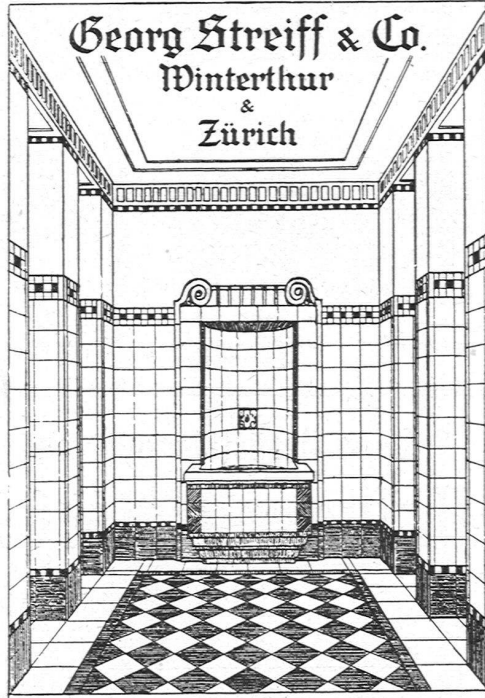


**W. HODLER, ARCHITEKT**  
MURTENSTR. 29 BERN. TEL. N° 12

ATELIER  
FÜR  
MODERNE  
GRABMALKUNST



**Georg Streiff & Co.**  
Winterthur  
&  
Zürich



Spezialgeschäft für keramische Boden- und Wandbeläge



## SCHWEIZ. MAGNETA A.G. ZÜRICH

erstellt als Spezialität seit 20 Jahren nach eigenen Patenten

### Elektrische Zentraluhrenanlagen

für Städte, Fabriken, Schulhäuser etc.

**Keine Elemente, keine Kontakte,  
keine Unterhaltungskosten**

Bestbewährtes System / Langjährige Garantie / Ia. Referenzen  
Automat. Gewichtsaufzug

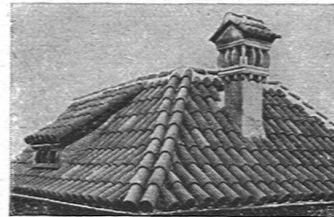
Über 100,000 Magneta-Uhren in der ganzen Welt in Betrieb

## Spezialgeschäft für Dacheindeckungen



entsprechend der  
heutigen Architektur

ohne Verwendung  
von Blech



## FELIX BINDER, Dachdeckermeister, ZÜRICH7

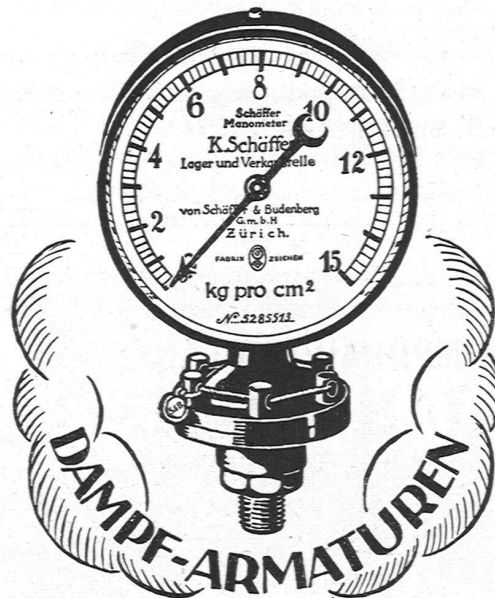
Sophienstrasse 1

Telephon: Hottingen 4358

ERSTE SCHWEIZ



PINSEL-FABRIK  
ES P  
G. SCHMID & CO. MOLLIS  
KANTON BASEL GLARUS  
MARQUE DÉPOSÉE



## „GRANIT“ A.-G. H. Schulthess, Personico (Tessin)

Direktion in Lavorgo (Tessin), Teleph. 9  
Zweibureau: Eichstr. 11, Zürich 3, Telephon 66 75

### Ausgedehnte Steinbrüche und Werkplätze

bei Personico (Station Bodio), Cresciano (Station Osogna),  
Tenero (Station Gordola) und im Verzascatal

## SPEZIALITÄT: WEISSER VERZASCAGRANIT

für bessere Treppenanlagen und Architekturarbeiten

Lieferantin sämtlicher innerer Treppenanlagen zur **Universität Zürich**, zum Naturwissenschaftlichen und Land- und Forstwirtschaftlichen **Institut der Eidgenössischen Technischen Hochschule**, Bezirksgebäude Zürich

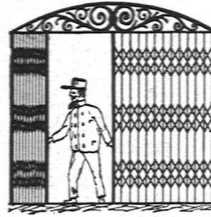


**SIEGLE & Co., Rolladenfabrik, ZÜRICH 8**

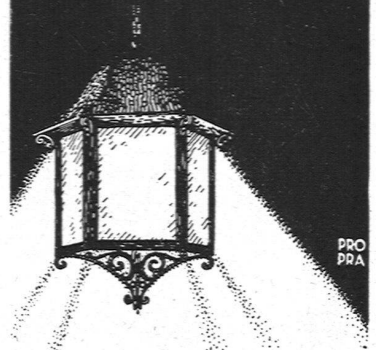


Wellbleche  
Zusammen-  
schiebbare  
Gitter  
Eiserne  
Façaden

TELEPHON Nr. 4936



**BELEUCHTUNGSKÖRPER**



PRO  
PRA

**Diplolith- u. Zementstein-Fabrik Dietikon E. G.**

**Abteilung KORKFABRIK**

Modernst eingerichtete Fabrik dieser Branche in der Schweiz  
Fabrikation von **Korkplatten** und **-Schalen**  
zur Isolierung gegen Kälte- und Wärmeverluste

- I. MARKE F, zur Isolierung **gegen Kälteverluste**
- II. MARKE C, zur Isolierung **gegen Wärmeverluste**
- III. MARKE N, zur Isolierung **gegen Erschütterungen und Geräusche**

Prospekte und Kataloge gratis auf Verlangen

**ERNST  
SCHEER  
HERISAU**  
FABRIK FÜR  
EISENKONSTRUKTION  
BAUSCHLOSSEREI  
& KUNSTSCHMIEDE

**MIETVERTRÄGE**

liefert

Buchdr. Benteli A.-G., Bümpliz-Bern

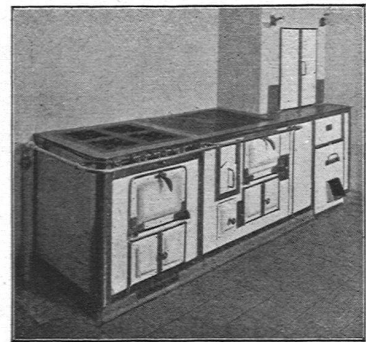
KOMPRIMIRTE BLANKE  
**STAHLWELLEN**  
RUND-VIER-SECHSKANT-  
FLACH-&PROFILEISEN

**STAHL UND  
EISEN**

FÜR JEDEN  
GEBRAUCH



Metalle  
Eisen, Stahl  
in gros  
**E. BERNHEIM**  
46 Schupplizgasse  
• BERN •  
Telephon 57-10



**Hrch. Schaeppi**

J. J. Preisig's Nachfolger

St. Gallen und Zürich 8

**Moderne Küchenanlagen**

**Kochherde**

jeder Art und Grösse

BESTE REFERENZEN

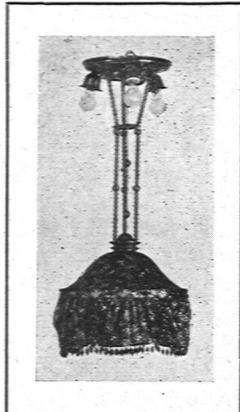
**ZÜRICH  
WERKSTATT**



**ARCHITEKT  
SR. RÜTSCHI**  
TALSTR. 20  
SELN · 3470

**HAUSBAU  
GARTENBAU  
INNENBAU**

**EINZELMOBEL  
LEUCHTER  
GRABMALER  
PORZELLAN  
STICKEREI  
KOSTUME  
BUHNEN-  
DEKORATION**



**A. LIPP, ST. GALLEN**  
**HOLZLAMPEN-  
FABRIK** FÜR  
ELEKTRISCHE  
BELEUCHTUNG

EIGENE LAMPENSCHIRM-  
FABRIKATION

**Sanitäre Marmor-Mosaikartikel**

- Marmormosaik - Schüttsteine und Abtropf-  
-Badwannen [bretter  
-Wand- und Rundbrunnen  
-Waschröge  
-Reihenwaschtische  
-Waschrinnen**

Ausführung auf Wunsch nach Zeichnung  
Verkaufsbureau und Musterlager der Marmor-Mosaikwerke Baldegg:

**BAUKONTOR BERN A.-G.**

**Über die  
Verwendung  
von Eternit**

Vom Bund Schweiz. Archi-  
tekten (B. S. A.) auf Veran-  
lassung der Schweiz. Ver-  
einigung für Heimatschutz  
herausgegeben. Gutachten.

8°. broschiert // 16 Seiten  
Preis 50 Cts.

**Verlag Benteli A.-G.**  
Bümpliz-Bern



**Akt. Ges. „UNION“ in Biel**

FABRIK IN METT

*Erste schweizerische Fabrik für  
elektrisch geschweißte Ketten*

+ PATENT N<sup>o</sup> 27199

**Ketten aller Art**

für industrielle u. landwirtschaftl. Zwecke

⊗ Größte Leistungsfähigkeit ⊗  
Ketten von höchster Tragkraft

*NB. Handelsketten nur durch Eisenhandlungen zu beziehen*



## Elektrische Installationen

in Neu- und Umbauten, Villen und Fabriken  
erstellen in absolut zuverlässiger Weise

**GROB, KELLER & CO / ZÜRICH**

Telephon: Hottingen 6001

Neumühlequai 10

## BAUMANN, KOELLIKER & CO

WERKSTATTEN FÜR BELEUCHTUNGSKÖRPER,  
BRONZE- UND KUNSTSCHMIEDE-ARBEITEN

**ZÜRICH 2**

EIN GROSSER TEIL DER

**BELEUCHTUNGS-KÖRPER**

FÜR DAS

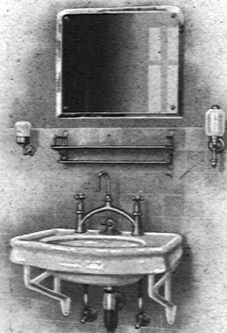
**HAUS KISLING, ZÜRICH 7**

WURDE VON UNS GELIEFERT.

**GROSSES AUSSTELLUNGLAGER: TÖDISTRASSE 9**

Hch. KEUL, ST. GALLEN O  
**Werkstätte für Glasarbeiten**  
BAUSCHREINEREI UND HOBELWERK

Die geehrten Abonnenten  
sind gebeten, bei ihren Be-  
stellungen stets auf „Das  
Werk“ Bezug zu nehmen.



## TROESCH & Co., BERN

Engros-Haus für

gesundheitstechnische  
**Wasserleitungs-Artikel**

PERMANENTE MUSTER-AUSSTELLUNG

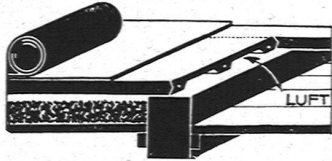
**ZÜRICH** Lavaterstrasse 65 **A. MESSERLI** Effingerstrasse 4a **BERN**

Gegründet 1876 — Älteste Lichtpausanstalt der Schweiz — Gegründet 1876

Lichtpauspapiere, eigenes, mehrfach diplomiertes Fabrikat Lichtkopien, auf blauem, weissem und braunem Grund  
Lichtpausapparate, div. Systeme, pneumat. u. elektrische Plandruck, Trockendruckverfahren, schwarz und farbig

**Spezialfabrik für Lichtpauspapiere**

Diplolith- & Zementsteinfabrik  
Dietikon E. G.



Eisenarmierte

**Schlacken-Diele**

Linoleum, Asphalt, Plättli etc.  
auf Holzgebälk

**KUONI & Co. // CHUR**  
BAUGESCHÄFT



**C. F. ULRICH**  
ZÜRICH 1

**SPEZIALGESCHÄFT FÜR  
FEINE BAUBESCHLÄGE**

Permanente Ausstellung / Gediegene Auswahl  
in alten Modellen und altfranzösischen Stil-Arten  
/ Bronzes d'Art und Kunstschmiede-Arbeiten /  
Anfertigung von Beschlägen nach Zeichnungen



**C. Bernasconi & Co.**  
**Bern** Teleph. 25.72

**Terrazzowerke u.  
Kunststeinfabrik**


Lieferung  
sämtlich. Kunststeinarbeiten  
in beliebigen Imitationen


Materiallieferung  
für Mosaik, Terrazzo,  
Kunststeine, Vorsatzbeton,  
Fassadenputz, Simili.pierre,  
Mosaikwürfel

Naturgranite, Hartsandsteine  
Marmor, Kalksteine

Spezialität:  
**SAILLON-MARMOR**  
weiss, blau und grün

Referenzen, Preisliste, Muster und  
Fabrikationsanleitungen gerne zu Diensten

 Nebenstehendes Bild:  
Fassade des „Volkshauses“ Bern, aus Vor-  
satz-Beton, Imitation: Gelber Muschelkalk



**Ritter & Uhlmann**  
**Basel**

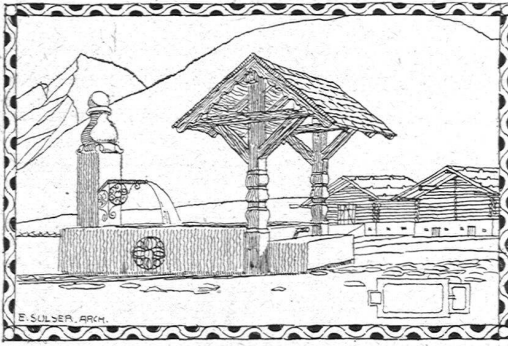
Fabrikation elektrischer  
**Beleuchtungs-Körper**

Spezialität:  
**Diffusoren-Lampen**  
 patentiert in allen Staaten

KLICHEES IN HÖCHSTER VOLLENDUNG



**BALMER & SCHWITTER**  
**A-G**  
**BERN**



**Granitwerk**  
**Andeer**

BAUARBEITEN  
 Brunnenanlagen  
 Bildhauer-Rohblöcke  
 in grünem Gneisgranit

GOLDENE MEDAILLE  
 Bern 1914 // Chur 1913

◆

KATALOGE  
 PREISLISTEN  
 PROSPEKTE  
 TABELLEN  
 BRIEFKÖPFE  
 RECHNUNGEN  
 ZIRKULARE  
 GESCHÄFTS-  
 KARTEN  
 KUVERTS  
 usw. usw.

liefert rasch und in  
 bester Ausführung

BUCH- & KUNSTDRUCKEREI  
**BENTELI A.-G.**  
 BÜMPLIZ-BERN

◆

**J. Rukstuhl, Basel**  
 erstellt auf Grundlage vieljähriger Erfahrung  
**Centralheizungen**  
 aller Systeme  
 Warmwasser — Niederdruckdampf etc.



SPEZIALHAUS FÜR  
 BODEN- UND WANDPLATTENBELÄGE  
**ERNST KUMMERT, BASEL**

ERSTKLASSIGER FACHMANN, VERTRETER VON  
 PRIMA BODEN- UND WANDPLATTEN-FABRIKEN

GÜTERSTRASSE 127  
 TELEGR.-ADRESSE: PLATTENKUMMERT BASEL — TELEPHON 689




„Lavator“ „Lavator“

Wäsche-Auswindmaschinen  
Wäsche-Zentrifugen  
Wasch-Maschinen  
Wäsche-Siedekessel

**AD. SCHULTHESS & Co.**  
Waschapparatefabrik  
Zürich, Mühlebach-Reinhardstr.

DRUCKAUFTRÄGE  
aller Art werden ausgeführt von  
der Buch- u. Kunstdruckerei  
Benteli A.-G., Bümpliz-Bern



**AD. BERGNER & Co., BERN**  
KUNSTSCHMIEDE

**WAND  
REGALE  
VERSTELLBAR**



grosse  
Tragfähigkeit

**JOS. MEYER**  
EISENBAU-WERKSTÄTTE  
**LUZERN**  
GIBRALTARSTR. 24



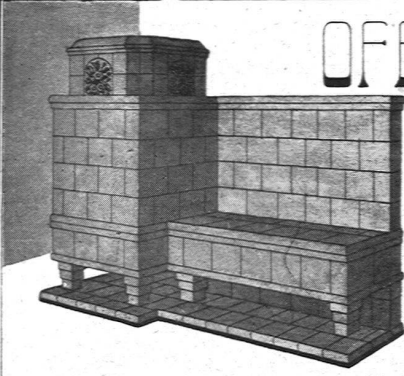
**ALFRED SCHMIDWEBER**  
SCHMIDT & SCHMIDWEBER'S NACHF.  
Marmor- und Granitwerke  
ZÜRICH      DIETIKON

Innen- und Aussen-Dekorationen  
in poliertem Marmor und Granit

**laufener Steine**  
in allen Ausführungen  
**Jurassische Steinbrüche A. G.**  
laufen



**Parquet- und Chalet-Fabrik Interlaken**  
*Segründet 1850 / Export nach allen Ländern*  
**Chaletbau / Zimmerarbeiten**  
**Schreinerei / Innenausbau / Bureau Möbel**  
**Parquets / Vom einfachsten bis reichsten Dessin**



**OFENFABRIK**  
**EMEYER A.G.**  
**WINTERTHUR**

Kachelöfen jeder Ausführung  
 Nach eigenen oder fremden Entwürfen.  
**MODERNE KACHELTRAGÖFEN**

Lieferanten, die am Bau der  
**Villa Kisling in Zürich**  
 beteiligt waren:

Steinhauerarbeiten, Sandstein:  
 Arnet & Vonarburg, Luzern.  
 Granit:  
 A.-G. Schultheß, Lavorgo.  
 Spenglerarbeit:  
 Ad. Schultheß & Cie., Zürich.  
 Dachdeckerarbeit:  
 Alb. Bauerts Wwe., Zürich  
 Heizungsanlagen:  
 Gebr. Sulzer A.-G., Winterthur.  
 Öfen:  
 G. Bodmer & Cie., Zürich,  
 Gebr. Mantel, Elgg.  
 Glaserarbeiten:  
 Fensterfabrik Kiefer, Zürich.  
 Schreinerarbeiten:  
 Hartung, Zürich.  
 Möbel:  
 J. Keller, Möbelfabrik, Zürich.  
 Rolläden:  
 A. Griessen A.-G., Aadorf.  
 Beschläge:  
 R. Kisling, Eisenhandlung,  
 Zürich.  
 Boden- und Wandbeläge:  
 Sponagel & Cie., Zürich.  
 Linoleumböden:  
 Meyer-Müller & Cie., Zürich.  
 Marmorarbeiten:  
 Schmidweber, Zürich.  
 Elektrische Anlagen:  
 Baumann, Källiker & Co., Zürich.  
 W. Brodbeck & Cie., Zürich.  
 Beleuchtungskörper:  
 Baumann, Källiker & Co., Zürich.  
 Schw. Bronzwarenfabrik A.-G.,  
 Turgi.  
 Einfriedigung:  
 Suter-Strehler Söhne & Co.,  
 Zürich.  
 Gerüst System Blitz:  
 Schweizerische Gerüstgesell-  
 schaft A.-G., Zürich 7.

A.-G. DER MÖBEL- & PARKETTFABRIK  
 VON  
**ROBERT ZEMP**  
 EMMENBRÜCKE-LUZERN

---

Kunstgewerbliches Etablissement für  
**Innenarchitektur &  
 Innendekorationen**

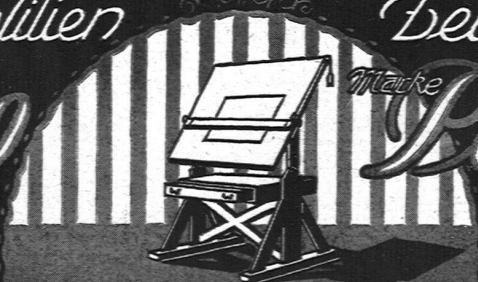
empfiehlt sich den titl. Bauherren und  
 Architekten für Ausführung gediegener  
**Schreinerarbeiten, Möbel,  
 Stoff-Dekorationen u.s.w.**

Renommiertes Haus für durchaus so-  
 lide und kunstgerechte Ausführung

---

Gegründet 1864

*Zeichenutenfilien*  
 Marke **Liesto**



*Zeichentische*  
 Marke **Perfecta**

**JOS. MEISTER**  
 SOLOTHURN  
 ■■■  
**ZENTRAL-  
 HEIZUNGEN**  
 ALLER SYSTEME  
 UND  
**SANITÄRE  
 ANLAGEN**

*Spezialität in  
 Baubeschlägen  
 in allen Stylarten*

**Rich. Staub**  
 Zürich 8




**EUGEN  
 BRODBECK**  
 INGENIEUR  
 ZÜRICH.  
 RÄMISTRASSE  
 DENZLERHAUSER  
 ELEKTRISCHE  
 LICHT- u. KRAFT-  
 ANLAGEN

**SMITH PREMIER**  
 die unverwüstliche  
 Schreibmaschine mit  
**deutscher Volltastatur**  
 10-20% Mehrleistung gegenüber  
 engl. Tastatur mit Umschaltung



**SMITH PREMIER TYPEWRITER CO**  
 ZÜRICH - BASEL    **BERN**    GENÈVE - LAUSANNE  
 Bärenplatz 6

**DAS WERK**  
 ist das geeignetste  
**INSERTIONSORGAN**  
 für alle Zweige der  
 Bauindustrie und  
 des Handwerks //

**J. Brun & Co**  
**Nebikon**  
 Telegr.: Brun-Nebikon-Teleph. 12

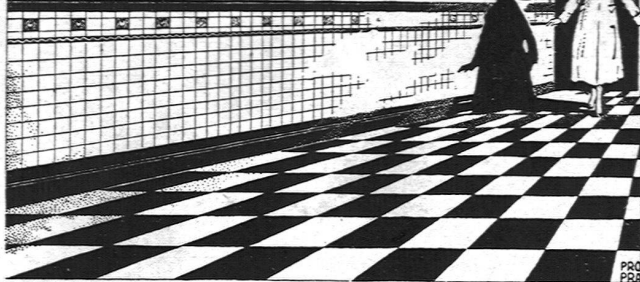


**Hebezeuge,  
 Ketten-, Stiften- und  
 Baumaschinenfabrik**

<p><b>Gotthard Arnet &amp; Joh. Vonarburg</b>                  Telephon 1260 <b>Steinhauergeschäft</b> Telephon 1260  <b>Luzern und Horw</b>                  Bureau in Luzern                  Spezialität: <b>Horwer Stein</b> :: Eigener Steinbruch</p>	<p><b>REFERENZEN</b></p> <table border="0"> <tr> <td>Hotel Montana</td> <td>Schulhaus Ruswil</td> </tr> <tr> <td>H.H. Schubiger &amp; Co.</td> <td>Parterre Hotel Storchen Bern</td> </tr> <tr> <td>Schulhaus St. Karli</td> <td>Universität Zürich 250 m<sup>2</sup></td> </tr> <tr> <td>Stiftskirche</td> <td>Moosmatt-Schulhaus Luzern</td> </tr> <tr> <td>St. Pauluskirche</td> <td>Verwaltungsgebäude der</td> </tr> <tr> <td>Schulhaus Horw</td> <td>Schweizer. Unfallversiche-</td> </tr> <tr> <td>Schulhaus Sarnen</td> <td>rungsanstalt Luzern.</td> </tr> </table>	Hotel Montana	Schulhaus Ruswil	H.H. Schubiger & Co.	Parterre Hotel Storchen Bern	Schulhaus St. Karli	Universität Zürich 250 m <sup>2</sup>	Stiftskirche	Moosmatt-Schulhaus Luzern	St. Pauluskirche	Verwaltungsgebäude der	Schulhaus Horw	Schweizer. Unfallversiche-	Schulhaus Sarnen	rungsanstalt Luzern.
Hotel Montana	Schulhaus Ruswil														
H.H. Schubiger & Co.	Parterre Hotel Storchen Bern														
Schulhaus St. Karli	Universität Zürich 250 m <sup>2</sup>														
Stiftskirche	Moosmatt-Schulhaus Luzern														
St. Pauluskirche	Verwaltungsgebäude der														
Schulhaus Horw	Schweizer. Unfallversiche-														
Schulhaus Sarnen	rungsanstalt Luzern.														



**JEUCH · HUBER & CO**  
**BASEL - ZÜRICH ·**



**METTLACHER BODEN & WANDPLATTEN**

**Das Werk** ist das geeignetste Insertionsorgan für alle im Baufache und Handwerk tätigen Geschäfte u. Unternehmungen

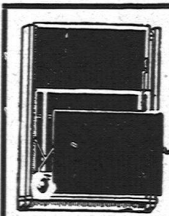
**GEBR. BECK, CHUR**

Teleph. 3.33

Teleph. 3.33

Spezialgeschäft für  
**Gipserei- und Stukkaturarbeiten**

Prima Referenzen von ersten Architektur-Firmen der Schweiz / Prompte Bedienung



**CARL SCHWEIZER / BASEL**

FABRIKATION DER BEIDSEITIG BENUTZBAREN

**WANDTAFEL**

PATENTIERT

BREVETÉ

*Feine Beschläge*



**F. BENDER ZÜRICH**

*Illuster zu Diensten*

**Bei Adressänderungen**

bitten wir die geehrten Abonnenten, nebst der neuen auch die alte Adresse anzugeben. Der Verlag, Das Werk N. o. G.



**BUSAG**  
**KLISCHEES**  
IN HÖCHSTER  
VOLLENDUNG  
**BALMER &**  
**SCHWITTER**  
**AG**  
**BERN**

Atelier:  
Seehofstr.  
Nr. 6

# ALB. ISLER = ZÜRICH

## MALER AM STADTTHEATER

### THEATERDEKORATIONEN

Telephon  
Hottingen  
Nr. 55.15

Hoch- und Tiefbau  
Uebernahme ganzer  
Bauten à forfait

Kanalisationen  
Reparaturen

## G. HIRT & SÖHNE

### BAUGESCHÄFT

**BERN**

TELEPHON 3.39

**BIEL**

TELEPHON 11.39

Sprengstoffdepot:  
Züandschnüre, Kapseln

Steingrube:  
Lieferung von Hau-,  
Spitz- u. Bruchsteinen,  
Steinbettsteinen

# HAUPT & AMMANN, ZÜRICH

**Zentralheizungen**  
**Warmwasserversorgungen**

Beste Referenzen

**Sanitäre Anlagen**

Projekte kostenfrei



Elektrische **Licht- und Kraft-**

Anlagen für moderne Wohn- und Geschäftshäuser

**E. GROSSENBACHER & Co., ST. GALLEN**

## ELEKTRO-MECHAN. REPARATUR-WERKSTÄTTE ZÜRICH

Hardturmstrasse 121, Fabrik 'Orion'  
Eisenbahnstation Zürich-Letten

**BURKHARD & HILTPOLD, ZÜRICH 5**

Teleph.: Geschäft 8355, Privat 8338  
Telegrammadresse: Elektromechan.

**Reparatur, Umwicklung, Umtausch, Kauf, Verkauf und Vermietung  
elektrischer Maschinen, Motoren, Transformatoren, Ventilatoren usw.**



## A. KAMER-HERBER :: LUZERN

**Fensterfabrik und mech. Schreinerei**

**:::: Spezialität: Schiebefenster-Fabrikation ::::**

**Telephon 530 ..... Telegr. Kamerherber**

GEBRÜDER

# SULZER

AKT.-GES.

Abteilung

## Zentralheizungen

WINTERTHUR

# Sanitäre Anlagen

**KUNSTGEWERBLICHE WERKSTATTE FÜR WOHNUNGS-  
EINRICHTUNGEN.**

TELEPHON No. 3084.

## HUGO WAGNER, BERN.

ATELIER FÜR INNEN-AUSBAU UND GESAMTE AUSSTATTUNG VON  
WOHN- UND REPRÄSENTATIONSRÄUMEN - EINRICHTUNG MODERNER  
VILLEN, HOTELS U. KAUFHÄUSER, SOWIE AUSFÜHRUNG FEINER BAU-  
SCHREINER-ARBEITEN UND TREPPENANLAGEN. KOSTENANSCHLÄGE.

BURO: HOCHBUHLWEG 7.

WERKSTATTEN: NIESENWEG 10.



# - S I K A -

Zur staubtrockenen **Abdichtung** gegen **Grund- und  
Bergwasser, Schlagregen** und **Feuchtigkeit**.

**Widersteht** erprobtermassen dem **grössten Druck**.

Prospekte und prima Referenzen. / **Muster zu Vergleichsproben!**

Übernehmen Selbstaussführung oder stellen  
Personal, und leisten weitestgehende Garantie.

**KASP. WINKLER & Co, ZÜRICH 5**  
**FABRIKATION ALLER CHEM.-BAUTECHN. ARTIKEL**

TELEPHON: SELNAU 39.63 / TELEGRAMME: „SIKA“