

Objektyp: **Advertising**

Zeitschrift: **Das Werk : Architektur und Kunst = L'oeuvre : architecture et art**

Band (Jahr): **4 (1917)**

Heft 9

PDF erstellt am: **20.09.2024**

Nutzungsbedingungen

Die ETH-Bibliothek ist Anbieterin der digitalisierten Zeitschriften. Sie besitzt keine Urheberrechte an den Inhalten der Zeitschriften. Die Rechte liegen in der Regel bei den Herausgebern. Die auf der Plattform e-periodica veröffentlichten Dokumente stehen für nicht-kommerzielle Zwecke in Lehre und Forschung sowie für die private Nutzung frei zur Verfügung. Einzelne Dateien oder Ausdrucke aus diesem Angebot können zusammen mit diesen Nutzungsbedingungen und den korrekten Herkunftsbezeichnungen weitergegeben werden. Das Veröffentlichen von Bildern in Print- und Online-Publikationen ist nur mit vorheriger Genehmigung der Rechteinhaber erlaubt. Die systematische Speicherung von Teilen des elektronischen Angebots auf anderen Servern bedarf ebenfalls des schriftlichen Einverständnisses der Rechteinhaber.

Haftungsausschluss

Alle Angaben erfolgen ohne Gewähr für Vollständigkeit oder Richtigkeit. Es wird keine Haftung übernommen für Schäden durch die Verwendung von Informationen aus diesem Online-Angebot oder durch das Fehlen von Informationen. Dies gilt auch für Inhalte Dritter, die über dieses Angebot zugänglich sind.



B*AG
Schweiz-Broncewarenfabrik AG
TURGI
AUSSTELLUNG
UND VERKAUF
Caspar-Escherhaus
ZÜRICH

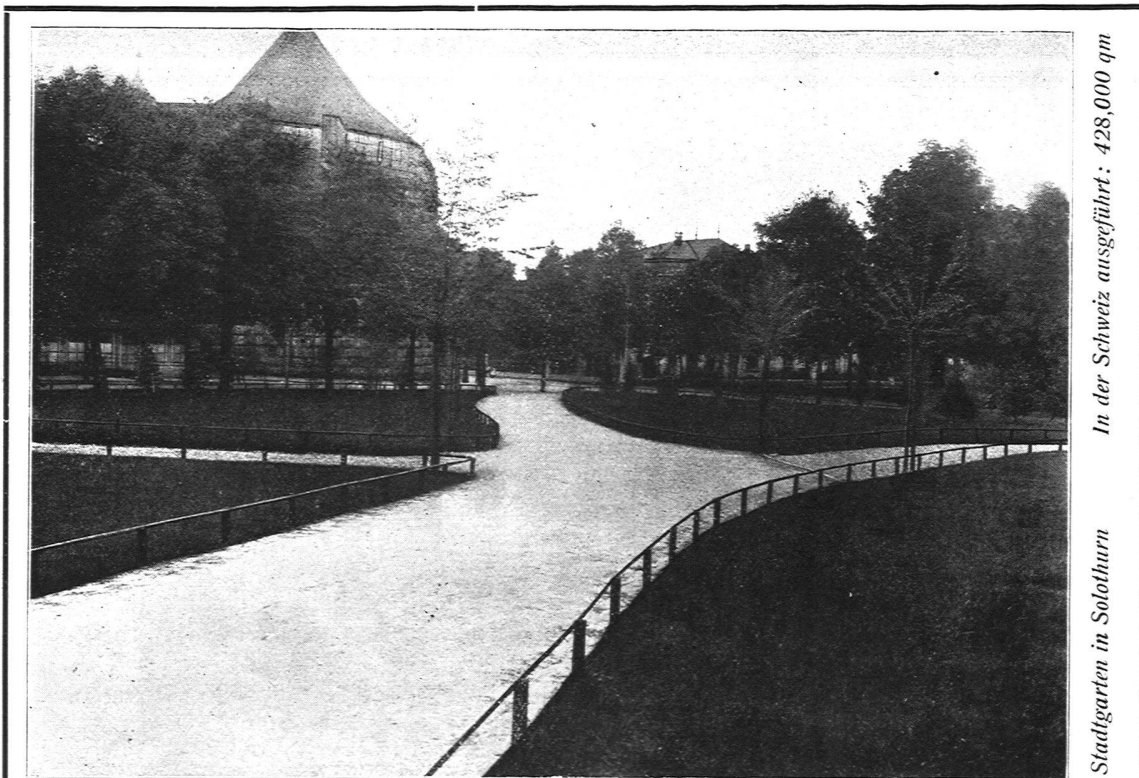


**ZENTRAL
HEIZUNGS-
FABRIK
AG
BERN**
PARIS NIZZA

*Zentralheizungsanlagen
aller Systeme * Sanitäre
Anlagen * Ventilatoren *
Dampfküchen modernsten
Systems * Metallgiesserei
Giesserei * Kunstgewerbe*



PATENTE
Hans Stickleberger
Ingenieur
BASEL, Leonhardstr. 34



In der Schweiz ausgeführt: 428,000 qm

Stadtpark in Solothurn

Schweizer. Strassenbau-Unternehmung A.-G., Bern Teleph. 54.54

Aeberlimakadam-Gartenwege
Beste Weg — Unkrautfrei — Kein Unterhalt

Filialen in: Zürich, Lausanne
Telephon: 43.81 20.28



MÖBEL-FABRIK
BACHMANN FRÈRES / TRAVERS
 FABRIK-ETABLISSEMENT FÜR BÜRGERLICHE
 WOHNÄRÄUME & VOLLSTÄNDIGEN INNENAUSBAU



Ed. Boss, Bern

Monbijoustr. 20 - Teleph. 4348

**Atelier für
 Glasmalerei**

Kirchenfenster, Wappenscheiben
 Restauration und Kopien
 alter Glasgemälde

Kunst- u. Bauglaserei
 Silberne Medaille

Die Vallanda-Bedachung

ist die zweckmässigste **flache** Bedachung für **begeh-**
bare Flächen.

Vollkommener Ersatz für Holzzement und Asphalt.
 Vallanda bedingt gar keine Spenglerarbeit mehr, ist
 angenehm zum Begehen und erweicht nicht.

Langjährige reiche Erfahrungen berechtigen uns, alle
 Garantien zu bieten für die **absolute Wasserdichtig-**
keit unseres Belages.

Erstklassige Referenzen von Behörden und Privaten.

VALLANDA Co., BERN

C. Gartenmann & Cie.

Bureaux:

BERN, Wabernstrasse 22, Telephon 44-24

ZÜRICH, Forchstrasse 290, Telephon 11-762

LAUSANNE, Gal. du Commerce, Telephon 40-16

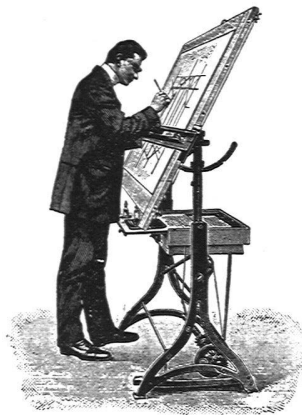


Keramische Werkstätten
Gebrüder Mantel

Elgg

fabrizieren:
Baukeramik, Majoliken
Brunnen, Cheminées
Kachelöfen

Zeichentische



verstellbar in der Höhe und
in jeder Schräglage

**Lichtpaus-
Apparate**

für Tages- und elektrische
Belichtung

**Präzisions-Reisszeuge
Rechen-Schieber**

GEBRÜDER
SCHOLL
POSTSTRASSE 3 ZÜRICH

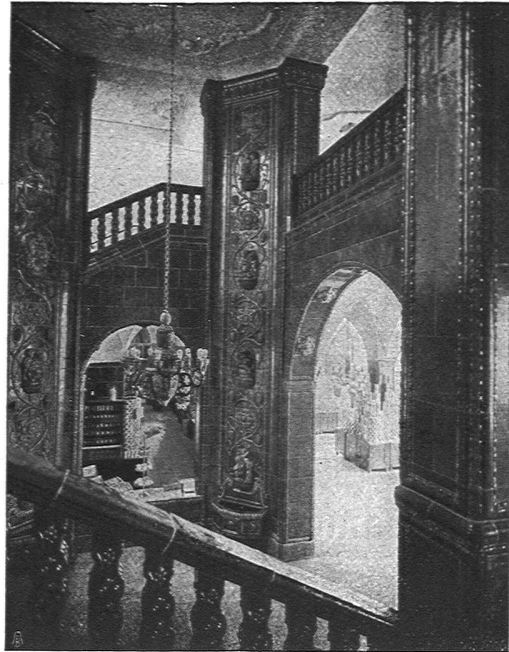


Villa mit kupferbraunem Eternit-Doppeldach
Streif & Schindler, Arch. B. S. A., Zürich



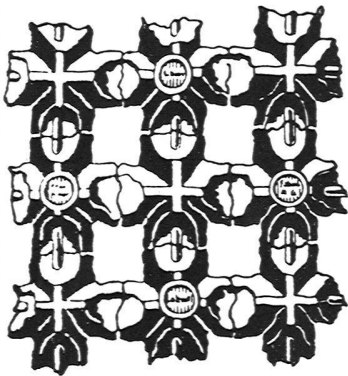
BERGMANN
&
DALLMANN
BILDHAUER

ZÜRICH
BAURSTRASSE 15



SPONAGEL & Co **Mutz-Keramik**
ZÜRICH Keramische Boden-
und Wandbeläge //

Schweizerische
Drahtziegelfabrik A.-G.
Lotzwil (Bern)

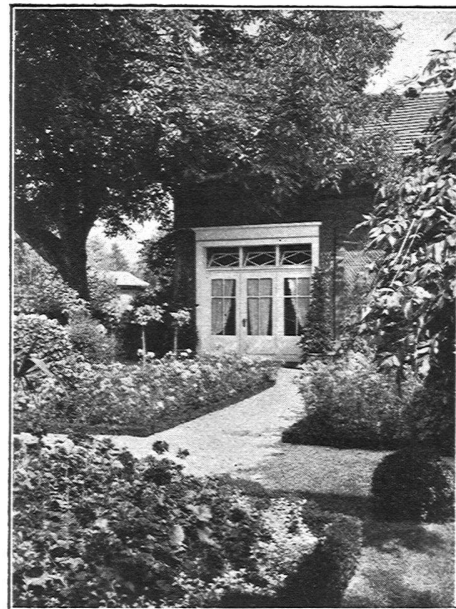


Drahtziegelgewebe

(Ziegelrabitz)

♦♦ **Vorzüglicher** ♦♦
Putzmörtelträger

♦♦♦
Bern 1914: Goldene Medaille
Prima Referenzen - Prospektus
und Muster gratis auf Verlangen



Blumengarten beim Gartensaal

OTTO FRÖBEL'S ERBEN
Gartenarchitekten Zürich 7