

Objekttyp: **Advertising**

Zeitschrift: **Das Werk : Architektur und Kunst = L'oeuvre : architecture et art**

Band (Jahr): **1 (1914)**

PDF erstellt am: **20.09.2024**

Nutzungsbedingungen

Die ETH-Bibliothek ist Anbieterin der digitalisierten Zeitschriften. Sie besitzt keine Urheberrechte an den Inhalten der Zeitschriften. Die Rechte liegen in der Regel bei den Herausgebern.

Die auf der Plattform e-periodica veröffentlichten Dokumente stehen für nicht-kommerzielle Zwecke in Lehre und Forschung sowie für die private Nutzung frei zur Verfügung. Einzelne Dateien oder Ausdrucke aus diesem Angebot können zusammen mit diesen Nutzungsbedingungen und den korrekten Herkunftsbezeichnungen weitergegeben werden.

Das Veröffentlichen von Bildern in Print- und Online-Publikationen ist nur mit vorheriger Genehmigung der Rechteinhaber erlaubt. Die systematische Speicherung von Teilen des elektronischen Angebots auf anderen Servern bedarf ebenfalls des schriftlichen Einverständnisses der Rechteinhaber.

Haftungsausschluss

Alle Angaben erfolgen ohne Gewähr für Vollständigkeit oder Richtigkeit. Es wird keine Haftung übernommen für Schäden durch die Verwendung von Informationen aus diesem Online-Angebot oder durch das Fehlen von Informationen. Dies gilt auch für Inhalte Dritter, die über dieses Angebot zugänglich sind.



JOHANNFABER

**Blei-
Farb- und
Kopier-Stifte
SIND DIE BESTEN!**

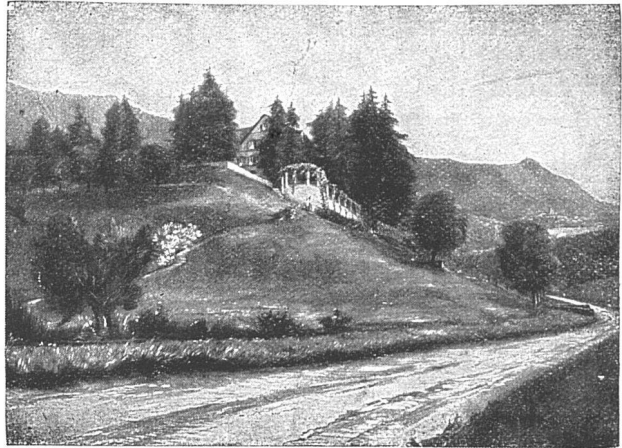
APOLLO

BLEISTIFTE Nr. 1250
:: in 15 Härten. ::
Das Ideal des Zeichners
Feinster Bleistift

VULCAN Nr. 355

Bester 15 Cts.-Bleistift!
In 5 Härten

**Farbstifte
Kopierstifte** } aller Art



**Paul Schädlich
Garten-Architekt/Zürich 2**

Projektiert Gartenanlagen, übernimmt od. leitet deren Ausführung. Aufstellung von Bepflanzungsplänen. Atelier für Gartenarchitekturen. Sportplätze. Gartenmöbel. Besuche u. Vorschläge kostenlos u. bereitwilligst



Wir bitten unsere Leser, bei Anfragen oder Bestellungen auf Grund hierin enthaltener Anzeigen sich stets auf „Das Werk“ zu beziehen. :: :: :: :: ::



Als begehrte Terrasse ist **VALLANDA** das angenehmste und zweckmäßigste flache Dach für Privat- und Industriebauten

10-jährige Garantie für absolute Wasserdichtigkeit

Keine Spenglerarbeiten!
ZAHLREICHE REFERENZEN
erstklassiger Staats- und Privatbauten

Vallanda Co.
C. Gartenmann & Co. BERN

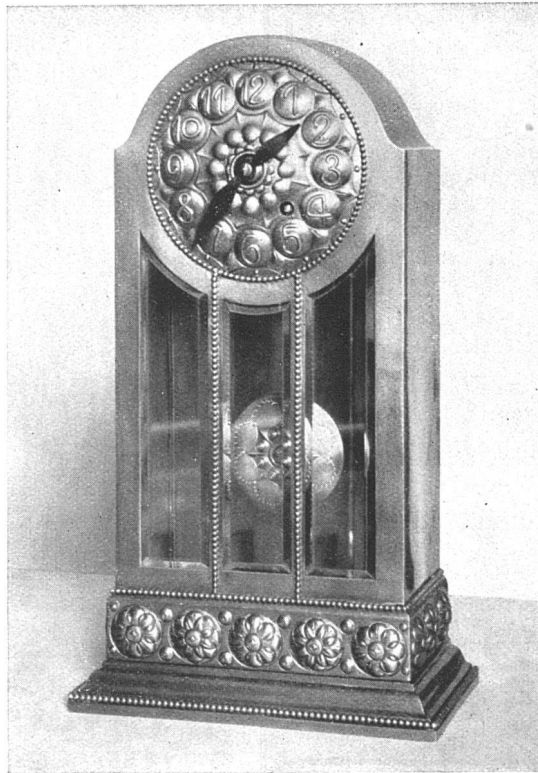
FILIALEN IN GOSSAU/GENÈVE
MILAN

kennen, mit welcher Gründlichkeit an der Durchführung dieser Weltkulturausstellung gearbeitet wird. Der bisherige Stand der Anmeldungen für das Österreichische Haus läßt auch die Hoffnung zu, daß sich auch Österreich bei diesem großartigen Wettbewerbe mit Erfolg behaupten wird.

In der historischen Abteilung sollen alte koreanische Typendrucke Aufnahme finden. In Korea bediente man sich Jahrhunderte vor Gutenberg beweglicher Typen aus Kupfer zum Druck von Büchern. Solche Erstdrucke sind als seltene Werke heute noch in koreanischen Bibliotheken aufbewahrt. Eine wertvolle Auswahl daraus soll in Leipzig zur Ausstellung gelangen.

Deutsche Werkbundaussstellung in Köln 1914.

Der Finanzausschuß der Werkbundaussstellung Köln hat in seiner heutigen Sitzung (29. Jan.) seine definitive Zustimmung zur Erbauung des Glashauses nach den Plänen des Architekten Bruno Taut gegeben. Das Haus ist ein Kuppelbau und soll einer wirkungsvollen Ausstellung unserer deutschen Glasindustrie ein Heim bieten, sowie die ungezählten und technischen Verwendungsmöglichkeiten des Glases am praktischen Beispiele zeigen. Die große Glaskuppel ruht auf einem Betonsockel und besteht aus Glasplatten, die auf einem Eisengerippe ruhen. Die Kuppelhalle hat $10\frac{1}{2}$ m Durchmesser und $7\frac{1}{2}$ m Höhe. Auch der Fußboden wird aus Glas bestehen. In diesem imposanten Saale, dem es an Licht sicher nicht mangeln wird, werden die verschiedenen Erzeugnisse unserer Glasindustrie vertreten sein. Unter der Kuppel liegt ein kleinerer runder Ornamentraum, dessen Wände künstlerische Glasornamente zeigen werden. In der Mitte des Raumes liegt ein Wasserbecken, auf dessen Spiegel die reichen Ornamentbilder eines Kaleidoskops ein mächtiges Farbenspiel hervorrufen werden. Das Glashaus wird mit seinem rhomboedrischen Kuppeldache aus Spiegelglasplatten weithin leuchten und auch bei Nacht durch Beleuchtungseffekte zur Geltung kommen.



Baumann, Kölliker & Cie., Zürich

Werkstätten für Beleuchtungskörper
Metall- und Kunst-Schmiedearbeiten

KAISER & Co., BERN

***** FÜLLFEDERHALTER *****



**Rolladen. Rolljalousien.
Jalousieladen. Rollschutzwände**

Gegründet
1860