

Vorschau : Jahrestagung VSP/ASP 14.-16. Juni 1997 Solothurn = Avant-projet : assemblée annuelle VSP/ASP 14.-16. juin 1997 Soleure

Objekttyp: **AssociationNews**

Zeitschrift: **Bulletin für angewandte Geologie**

Band (Jahr): **1 (1996)**

Heft 2

PDF erstellt am: **22.09.2024**

Nutzungsbedingungen

Die ETH-Bibliothek ist Anbieterin der digitalisierten Zeitschriften. Sie besitzt keine Urheberrechte an den Inhalten der Zeitschriften. Die Rechte liegen in der Regel bei den Herausgebern.

Die auf der Plattform e-periodica veröffentlichten Dokumente stehen für nicht-kommerzielle Zwecke in Lehre und Forschung sowie für die private Nutzung frei zur Verfügung. Einzelne Dateien oder Ausdrucke aus diesem Angebot können zusammen mit diesen Nutzungsbedingungen und den korrekten Herkunftsbezeichnungen weitergegeben werden.

Das Veröffentlichen von Bildern in Print- und Online-Publikationen ist nur mit vorheriger Genehmigung der Rechteinhaber erlaubt. Die systematische Speicherung von Teilen des elektronischen Angebots auf anderen Servern bedarf ebenfalls des schriftlichen Einverständnisses der Rechteinhaber.

Haftungsausschluss

Alle Angaben erfolgen ohne Gewähr für Vollständigkeit oder Richtigkeit. Es wird keine Haftung übernommen für Schäden durch die Verwendung von Informationen aus diesem Online-Angebot oder durch das Fehlen von Informationen. Dies gilt auch für Inhalte Dritter, die über dieses Angebot zugänglich sind.

Vorschau

Jahrestagung VSP/ASP

14. - 16. Juni 1997

SOLOTHURN

Unser Tagungsort, die «Ambassadoren-Stadt» Solothurn, stellt sich mit dem diesem Bulletin beiliegenden Prospekt eindrücklich vor. Man beachte und bewahre für die Tagung den Plan der Altstadt; er zeigt die Lokationen der hauptsächlichsten Sehenswürdigkeiten sowie der vom VSP/ASP reservierten Hotels. Alle Lokationen sind in wenigen Minuten zu Fuss erreichbar. Als Massstab möge die Breite des Flusses Aare dienen: ca. 100 Meter.

Die administrative und wissenschaftliche Sitzung vom Samstag, 14. Juni wird im Kongresszentrum «Landhaus» stattfinden, der traditionelle Aperó bei schönem Wetter auf der Treppe der Bischofskathedrale «St. Ursen» und das anschliessende Diner im historischen Hotel «Krone».

Als Partnerprogramm für den Samstag bieten wir eine Besichtigung der kompakten, schönen Barockstadt. Führungen in deutscher und in englischer Sprache sind organisiert.

Die wissenschaftliche Sitzung vom 14. Juni und die geologischen Exkursionen vom 15./16. Juni sind als Symposium zur Geologie des östlichen Schweizer Jura konzipiert. Vorträge, beziehungsweise Exkursionsführungen bereits zugesagt haben Prof. H. Laubscher, Prof. L. Hauber, Dr. T. Noack (alle Basel) und Dr. P. Jordan, Kantonsgeologe, Solothurn.

Stichworte zur Tagung: Faltenjura/Tafeljura/Schwarzwald-Massiv; Flachmeersedimente Trias, Lias, Dogger, Malm; «thin skin tectonics»; Permokarbondrog; Fernschubhypothese «revisited»; Rheintalgraben; Tertiär im Tafeljura.

Die Exkursion vom Sonntag, 15. Juni hat folgende Schwerpunkte:

- Baustelle Autostrasse N5 südlich von Solothurn: Ingenieurgeologie.
- Weissenstein, 1280 m. Geologisches Panorama Alpen, Molassebecken, Faltenjura, Quartär der Gegend um Solothurn.
- Lunch im Kurhaus Weissenstein
- Marsch über Rötifluch (Panorama Molassebecken, Faltenjura, im nördlichen Hintergrund Vogesen-Rheintalgraben-Schwarzwald) nach Bergrestaurant, Balmberg. Marschzeit 60 Minuten plus 30 Minuten für Aussicht.
- Pirelligeologie: Kern der Weissensteinantiklinale, Muschelkalk bis Lias.
- Mit Autobus zum Bergrestaurant Schwängimatt, 1000 m, oberhalb Balsthal. Kurzer Marsch (45 min. hin und zurück) zum Aussichtspunkt: Geologisches Panorama der Klus von Balsthal und Umgebung. Formationen unterer Dogger bis mittlerer Malm. Alternative Interpretationen zur Tektonik.
- Rückfahrt via Oensingen, Autostrasse nach Solothurn.

Die Programmstationen Rötifluch und Schwängimatt sind stark wetterabhängig. Bei misslicher Lage müsste zum alternativen Programm Dinosaurier-Spuren Stein-

grueben und Verena Schlucht - beides in der Nähe von Solothurn - ausgewichen werden.

Weniger wetteranfällig (abgesehen vom Dreck an den Schuhen) ist die Exkursion vom Montag, 16. Juni. Schwerpunkt hier ist eine S/N Traverse des Faltenjuras von Olten über den Hauenstein-Pass bis in den Tafeljura.

- Portland-Zementwerk Olten. Panoramageologie vom Dach des Silos: Born-Antiklinale, Hauenstein, Aaretal.
- Pirolligeologie: Hauenstein Antiklinale - Synklinale. Formationen «Séquanien», «Argovien», Hauptrogenstein, «unterer Dogger», Lias.
- Tongrube Hof, Unterer Hauenstein. Aufschluss oberer Lias - Opalinuston. Der Opalinuston wird als eine der Gesteinsformationen angesehen, die sich für ein Endlager von radioaktiven Abfällen eignen würden.
- Demonstration der typischen Morphologie im östlichen Faltenjura: Hauptmuschelkalk (hart) - Keuper (weich) - Lias (hart) - Opalinuston (weich) - Hauptrogenstein (hart).
- Fahrt über Wisen nach Zeglingen. Durchquerung der hier mächtigen Muschelkalk-Schuppenzone, an deren Basis die Hauptüberschiebung des Faltenjuras.
- Gipsgrube Zeglingen. Anhydritgruppe des Muschelkalkes - Abscherungshorizont des Faltenjuras.
- Fahrt nach Bad Ramsach. Wie alle «Bäder» im östlichen Jura, eine Quelle aus dem Muschelkalk. Panoramageologie: Wir stehen auf der Hauptüberschiebung des Faltenjuras; im Norden Tafeljura bis Schwarzwald, im Süden Faltenjura mit Muschelkalk-Schuppen.
- Lunch im Bad Ramsach.
- Marsch über die Ruine Homburg nach Buckten. Marschzeit 40 Minuten plus 20 Minuten für die Aussicht von der Ruine Homburg über die Vorland-Falte-Neuhus/Chatzbach.
- Fahrt von Buckten nach Eptingen. Geologie des Autostrassentunnels, Bergsturz, Hauptüberschiebungszone des Faltenjuras.
- Rückfahrt nach Solothurn via Belchentunnel und A1.

Der Jura mag als «bescheidenes Gebirge» gelten. «Alpine» Ausrüstung, gute Schuhe und Regenschutz sind gleichwohl unerlässlich. Zu allen Fussmärschen gibt es die Alternative Autocar plus Restaurant. An beiden Exkursionstagen, Sonntag und Montag, halten die Autocars bei ihrer Rückkehr nach Solothurn beim SBB Bahnhof Solothurn. Die Bahnverbindungen sind ausgezeichnet.

P.S. Falls es neu sein sollte: «Pirolligeologie» = Geologie vom Auto, resp. Autocar aus; Unklarheiten können dabei elegant umsprochen werden.

Ein detailliertes Programm und Anmeldeformulare erhalten Sie im März 1997. Auf Wiedersehen in Solothurn.

P. MERKI

Avant-projet
Assemblée annuelle VSP/ASP
14-16 juin 1997
SOLEURE

Soleure, la ville des ambassadeurs, sera notre prochain lieu de réunion. Cette cité vous est présentée au travers du dépliant joint à ce Bulletin. Le plan de la vieille ville vous sera utile lors de notre réunion de juin car il montre les emplacements des monuments qu'il faut voir ainsi que celui des hôtels que nous avons réservés. Tous ces endroits ne sont éloignés que de quelques minutes à pied; l'échelle vous est donnée par la largeur de l'Aar qui est approximativement de 100 m.

Les séances administratives et scientifiques du samedi 14 juin auront lieu au centre de congrès «Landhaus»; et l'apéritif traditionnel du soir sur les marches de la cathédrale «St. Urs»; le diner suivra dans l'hôtel historique «Krone».

Nous offrirons aux partenaires pour leur programme du samedi après-midi des visites guidées (en allemand ou en anglais) de la vieille ville baroque.

La séance scientifique du samedi 14 de même que les excursions du dimanche 15 et du lundi 16 sont conçues comme un symposium sur la géologie du Jura oriental de la Suisse. Les personnalités suivantes ont accepté de présenter des exposés et de diriger les excursions: les Prof. H. Laubscher et L. Hauber, Dr. T. Noack (tous de Bâle) et Dr. P. Jordan, géologue cantonal de Soleure.

Themes de la réunion: Jura plissé/Jura tabulaire/Massif de la Forêt Noire; sédiments de plateforme Trias, Lias, Dogger, Malm; «thin skin tectonics», Fosse permocarbonifère; ré-examen de l'hypothèse d'une poussée d'origine lointaine; fossé du Rhin; le Tertiaire du Jura tabulaire.

L'excursion du dimanche 15 juin sera axée sur les points suivants:

- chantier de l'autoroute No 5 au sud de Soleure (géologie de l'ingénieur).
- Le Weissenstein (1280 m). Panorama géologique: Alpes, bassin molassique, Jura plissé, quaternaire des environs de Soleure.
- Déjeuner au Kurhaus Weissenstein
- Marche sur le Rötiflüh (Panorama du bassin molassique, Jura plissé, à l'arrière-plan Vosges, Fossé Rhénan, Forêt-Noire) jusqu'au restaurant du Balmberg; marche de 60 minutes plus 30 minutes pour admirer le paysage.
- géologie Pirelli (ou Michelin!) = Géologie observée depuis un véhicule. Le coeur de l'anticlinale du Weissenstein: du Muschelkalk au Lias.
- avec l'autocar jusqu'à l'auberge de montagne de Schwängimatt (1000 m), au-dessus de Balsthal. Petite marche (45 minutes aller et retour) au point de vue: panorama géologique de la cluse de Balsthal et des environs. Formation: du Dogger inférieur au Malm moyen, les interprétations possibles de la tectonique.
- Retour via Oensingen, autoroute jusqu'à Soleure.

Les passages au Rötiflüh et à Schwängimatt dépendent fortement du temps qu'il fera.

Se ce dernier était trop défavorable, on pourrait aller voir des traces de Dinosaures dans une carrière ainsi que les gorges de Verena - toutes deux proches de Soleure.

L'excursion du lundi 16 juin est moins dépendante du temps (sauf en ce qui concerne la propreté des souliers!). L'accent sera mis sur un profil Sud-Nord du Jura plissé depuis Olten par le col du Hauenstein jusqu'au Jura tabulaire.

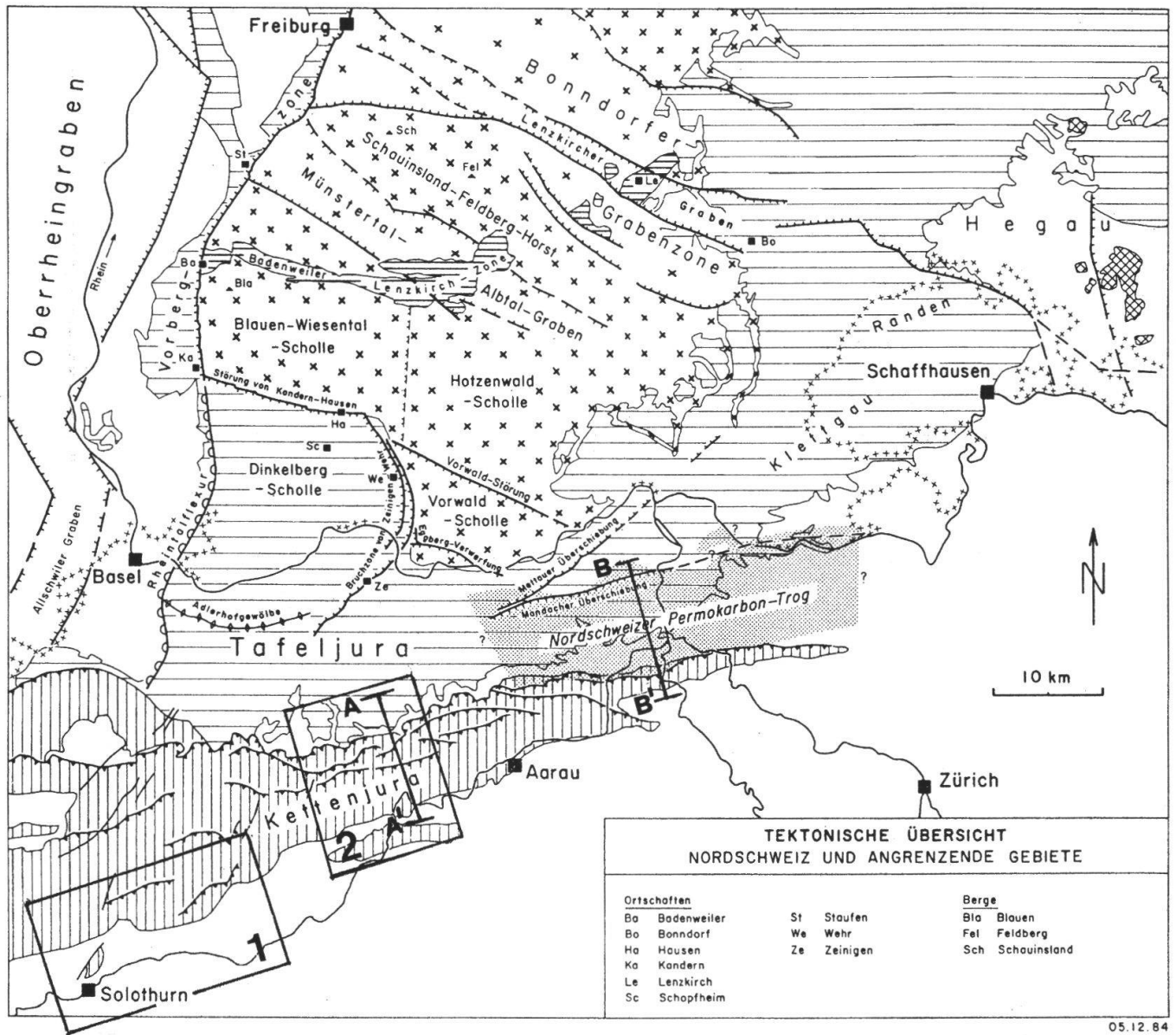
- Cimetière Portland d'Olten. Panorama depuis le sommet du silo: l'anticlinal du Born, le Hauenstein, la vallée de l'Aar.
- Géologie sur pneus: anticlinal et synclinal du Hauenstein, Séquanien, Argovien, Hauptrogenstein, Dogger inférieur, Lias.
- Marnière de Hof, Hauenstein, Affleurement du Lias sup. - argile à Opalinus. L'argile à Opalinus est étudiée en tant que roche susceptible de recevoir un dépôt final de déchets radioactifs.
- Démonstration de la morphologie typique du Jura plissé oriental: Muschelkalk (dur) - Keuper (tendre) - Lias calcaire (dur) - Argile à Opalinus (Tendre) - Hauptrogenstein (dur).
- Par la route à Zeglingen via Wisen. Traversée de la zone d'écaillés du Muschelkalk, ici assez épaisse, avec à sa base le chevauchement principal du Jura plissé sur le Jura tabulaire. Quelques restes de Miocène à Zeglingen.
- Carrière de gypse de Zeglingen: Evaporites du Muschelkalk - Horizon de décollement du Jura plissé.
- Par la route jusqu'à Bad Ramsach. Comme pour tous les «bains» du Jura oriental, il s'agit d'une source du Muschelkalk. Panorama géologique: nous sommes sur le chevauchement principal du Jura plissé; au nord le Jura tabulaire jusqu'à la Forêt Noire; au sud, le Jura plissé avec les écaillés de Muschelkalk.
- Déjeuner à Bad Ramsach.
- Marche jusqu'à Buckten (40 min.) en passant par les ruines du Homburg d'où l'on admire le plis de Neuhus/Chatzbach.
- Par la route vers Eptingen. Géologie du tunnel de l'autoroute, chevauchement principal du Jura plissé. Retour à Soleure par le tunnel du Belchen et l'autoroute.

Le Jura a parfois les caractéristiques d'une vraie montagne. Un équipement «alpin» est nécessaire: bons souliers, habits contre la pluie (et le froid).

Toutes les étapes pédestres peuvent également être accomplies en car (restaurant à l'arrivée). A la fin des excursions de dimanche et de lundi, les cars s'arrêteront à la gare de Soleure où les trains sont très fréquents.

Le programme détaillé ainsi que les formulaires d'inscription vous parviendront en mars 1997. Au revoir à Soleure.

P. MERKI



05.12.84

Fig. 1: Tektonische Übersicht, östlicher Jura, Schwarzwald, Oberrheingraben. Nagra 1984 (W.H. Müller, M. Huber, A. Isler, P. Kleboth).
 1. Exkursionsgebiet 15. Juni 1997
 2. Exkursionsgebiet 16. Juni 1997
 A-A' Geologisches Profil Figur 2
 B-B' Geologisches Profil Figur 3

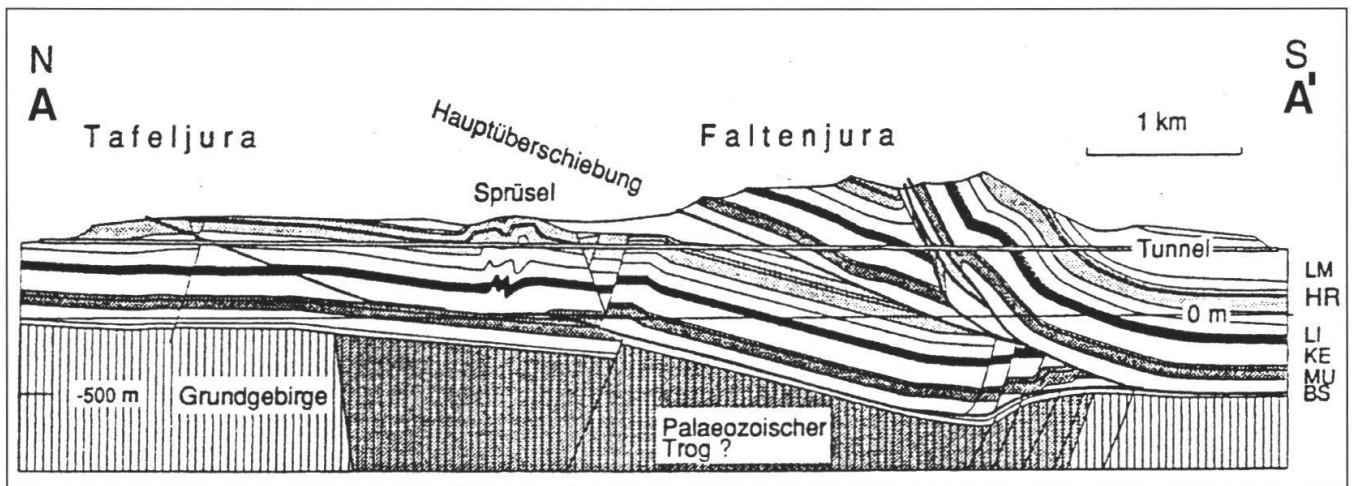


Fig. 2: Östlicher Faltenjura im Querprofil des Hauenstein-Basistunnels. H. Laubscher, 1993.

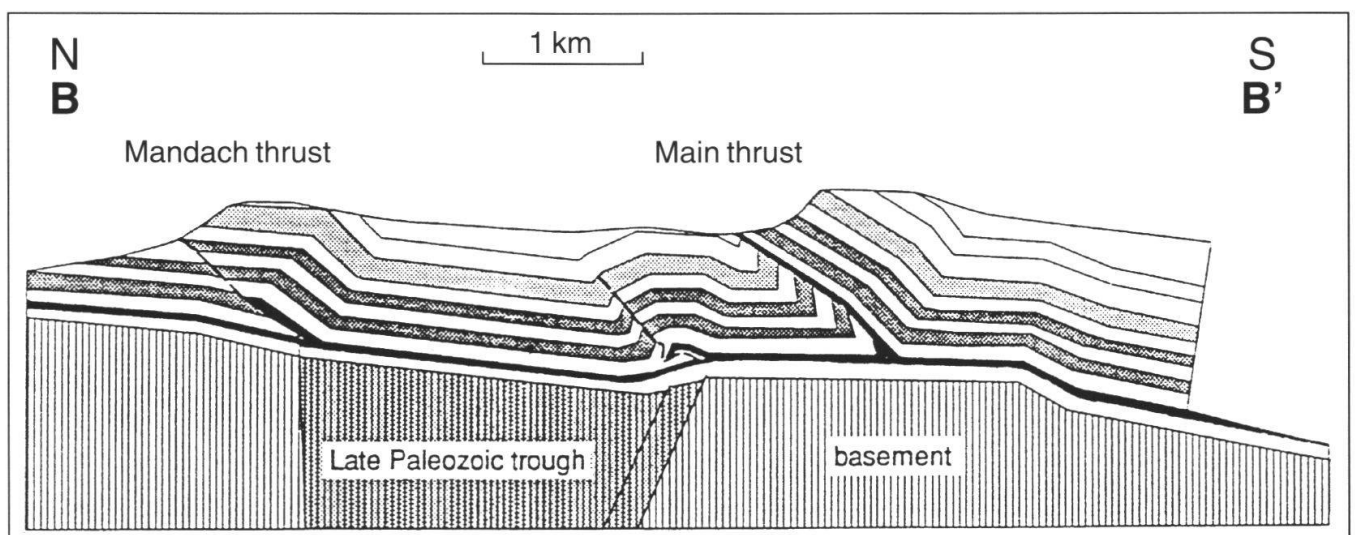


Fig. 3: Generelles Profil durch den östlichen Jura, westlich der Aaremündung, nach Diebold, 1990. H. Laubscher, 1992.