

Mercuriale des bois

Objektyp: **Group**

Zeitschrift: **Journal forestier suisse : organe de la Société Forestière Suisse**

Band (Jahr): **65 (1914)**

Heft 4

PDF erstellt am: **25.09.2024**

Nutzungsbedingungen

Die ETH-Bibliothek ist Anbieterin der digitalisierten Zeitschriften. Sie besitzt keine Urheberrechte an den Inhalten der Zeitschriften. Die Rechte liegen in der Regel bei den Herausgebern.

Die auf der Plattform e-periodica veröffentlichten Dokumente stehen für nicht-kommerzielle Zwecke in Lehre und Forschung sowie für die private Nutzung frei zur Verfügung. Einzelne Dateien oder Ausdrucke aus diesem Angebot können zusammen mit diesen Nutzungsbedingungen und den korrekten Herkunftsbezeichnungen weitergegeben werden.

Das Veröffentlichen von Bildern in Print- und Online-Publikationen ist nur mit vorheriger Genehmigung der Rechteinhaber erlaubt. Die systematische Speicherung von Teilen des elektronischen Angebots auf anderen Servern bedarf ebenfalls des schriftlichen Einverständnisses der Rechteinhaber.

Haftungsausschluss

Alle Angaben erfolgen ohne Gewähr für Vollständigkeit oder Richtigkeit. Es wird keine Haftung übernommen für Schäden durch die Verwendung von Informationen aus diesem Online-Angebot oder durch das Fehlen von Informationen. Dies gilt auch für Inhalte Dritter, die über dieses Angebot zugänglich sind.

duits de l'assimilation) et par un affaiblissement plus ou moins notable de la croissance.

Dans la seconde partie du mémoire que nous analysons, Neger et Lakon étudient l'action physiologique particulière des gaz sulfureux et sulfurique, s'occupant tout d'abord de déterminer la pénétration de ces gaz par le moyen des stomates dans le corps de la plante, examinant ensuite leur influence sur l'assimilation et la transpiration. Après avoir précisé l'action toxique de SO^2 sur l'assimilation, ils montrent que les troubles observés dans la transpiration des plantes soumises à l'action de ce gaz, sont la conséquence des altérations subies par les cellules chlorophylliennes. Celles-ci, à mesure qu'elles perdent leur vitalité, abandonnent l'eau de leur suc cellulaire dans les espaces inter-cellulaires voisins, lesquels sont comme injectés d'eau.

La conclusion pratique qui se dégage des observations faites, c'est qu'il est hautement désirable que les usiniers s'efforcent de réduire l'émission des gaz nuisibles aux plantes en s'appliquant à trouver le moyen de les absorber, et si possible de les utiliser, plutôt que de les abandonner au caprice des vents.

P. Jaccard.



Mercuriale des bois.

La reproduction intégrale ou partielle de la Mercuriale est interdite sans l'autorisation de la Rédaction.

Prix des bois en mars/avril 1914.

Bois façonnés, en forêt.

1° Résineux. Longs bois.

Vaud, Forêts communales du III^e arrondissement.

Commune de Blonay. A la Rueyre (transport fr. 2.50) 16 m³ épic., vol. moy. 1 m³, fr. 23.90; cubé sous écorce. — **Aux Pautex** (transport fr. 4.50) 41 m³, $\frac{7}{10}$ épic. $\frac{3}{10}$ sap., vol. moy. 0,6 m³, fr. 22.40; (transport fr. 7) 26 m³ épic., poteaux élect., vol. moy. 0,3 m³, fr. 22.

Vaud, Forêts particulières du IX^e arrondissement.

Fermens et Glaisy (transport fr. 4) 709 m³ sap. et épic., vol. moy. 1 m³, fr. 26.45; 14 mél., vol. moy. 0,5 m³, fr. 34.65. — **La Fivaz et Aruffens** (transport fr. 4) 25 m³ sap., vol. moy. 1 m³, fr. 23.90; 14 m³ sap. poteaux, vol. moy. 0,35 m³, fr. 18.65. — **Bois de Lachaux** (transport fr. 4) 23 m³ sap., vol. moy. 1,3 m³, fr. 25. — **Bois de Lully** (transport fr. 3) 20 m³ sap. et épic., vol. moy. 0,7 m³, fr. 23.

Neuchâtel, Forêts communales du IV^e arrondissement.

Commune de Dombresson. Le Sapet (transport fr. 6) 360 m³ $\frac{8}{10}$ épic. $\frac{2}{10}$ sap., vol. moy. 0,8 m³, fr. 25.20; (transport fr. 5.50) 124 m³, $\frac{9}{10}$ épic. $\frac{1}{10}$ sap., vol. moy. 0,3 m³, fr. 24.50; bois pour poteaux. — **Commune des Genevays sur Coffrane.** Grande Forêt (transport fr. 4) 456 m³, $\frac{3}{10}$ épic. $\frac{7}{10}$ sap., vol. moy. 0,45 m³, fr. 26. — **Commune de Chézard St-Martin.** Forêt du Bas (transport fr. 6) 516 m³, $\frac{2}{10}$ épic. $\frac{8}{10}$ sap., vol. moy. 0,72 m³, fr. 22.80; (transport fr. 6.80) 90 m³ épic., vol. moy. 0,29 m³, fr. 22.60, bois pour poteaux.

II^o Billes de résineux.

(Prix sous écorce.)

Vaud, Forêts communales du III^e arrondissement.

Commune de Blonay. A la Rueyre (transport fr. 3) 42 m³ épic., diam. méd. 20—50 cm, fr. 23.50. — **Commune de Blonay. Aux Pautex** (transport fr. 5) 172 m³, $\frac{6}{10}$ épic. $\frac{4}{10}$ sap. diam. méd. 20—64 cm, fr. 21.80.

Neuchâtel, Forêts communales du IV^e arrondissement.

Commune de Dombresson. Forêt du Sapet (transport fr. 6) 45 m³, $\frac{9}{10}$ épic. $\frac{1}{10}$ sap. diam. méd. 30—60 cm, fr. 27.45. — **Commune de Chézard St-Martin** (transport fr. 6) 435 m³, $\frac{2}{10}$ épic. $\frac{8}{10}$ sap., diam. méd. 30—85 cm, fr. 26.60.

Valais, Forêts communales du V^e arrondissement.

Commune d'Isérables (transport fr. 1.50) 150 m³, $\frac{9}{10}$ épic. $\frac{1}{10}$ sap., diam. méd. 15—45 cm, fr. 23.50.

III^o Feuillus. Bois d'œuvre.

Vaud, Forêts particulières du IX^e arrondissement.

(Cubage sous écorce.)

Fermens et Glaisy (transport fr. 5.50) 261 m³ hêtre vol. moy. 0,25 m³, fr. 23.65; 25 m³ chêne, vol. moy. 0,5 m³, fr. 40.05; 3 m³ frêne vol. moy. 0,25 m³, fr. 30. — **La Fivaz et Aruffens** (transport fr. 5.50) 55 m³ chêne, vol. moy. 0,55 m³, fr. 31.65; 3 m³ frêne vol. moy. 1,5 m³ fr. 75.15. — **Bois de Lully** (transport fr. 4.50) 10 m³ chêne, vol. moy. 0,6 m³, fr. 38.60; 3 m³ frêne, vol. moy. 0,5 m³, fr. 41.40. — **Sembrettes** (transport fr. 5) 6 m³ hêtre, vol. moy. 0,5 m³, fr. 24.90; 5 m³ chêne, vol. moy. 0,8 m³, fr. 39.45.

Valais, Forêts communales du V^e arrondissement.

Commune de Leytron (transport fr. 1.50) 28 m³ peuplier italien, diam. méd. 13—48 cm, fr. 20.20.

IV^e Bois de râperie et de feu.

Vaud, Forêts communales du III^e arrondissement.

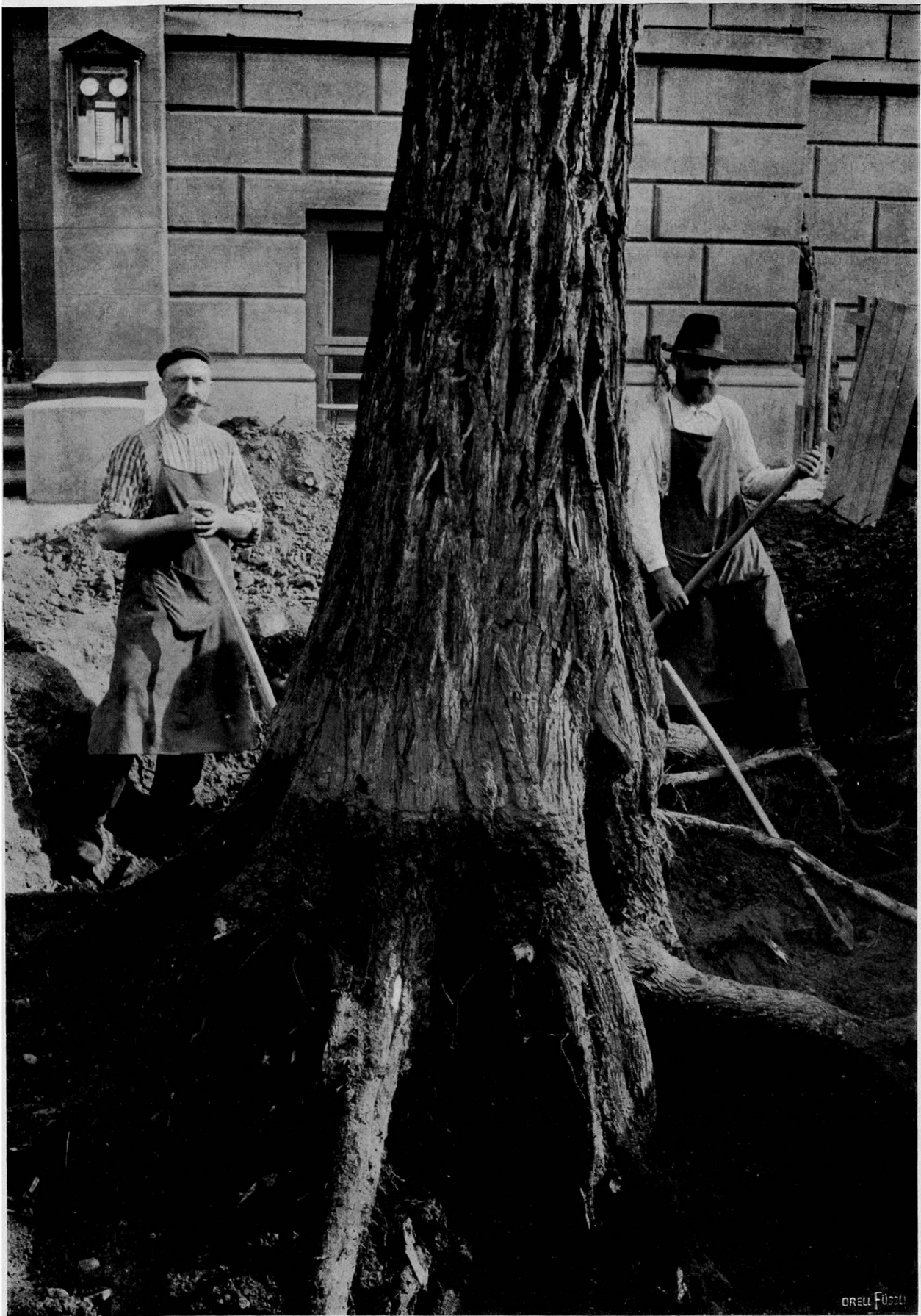
Commune des Planches-Montreux à Nermont (transport fr. 1.50) 58 st. hêtre rond., fr. 15.60. — **Commune de Veytaux. Taillis communaux** (bois empillé dans le village) 138 st. hêtre rond., fr. 16.50; 48 st. feuillus divers, rond., fr. 13.80. **Commune de Blonay. Au Dévens** (transport fr. 2) 30 st. hêtre quart., fr. 17.18. — **Au Pautex** (transport fr. 3.50) 43 st. épic. et sap., fr. 6.10. — *Remarque.* Pas de changement à signaler. Les bois de feu de hêtre continuent à être très recherchés. Même difficulté à écouler ceux de sapin.

Comité permanent de la Société des forestiers suisses.

Président: M. Muret, inspecteur cantonal des forêts à Lausanne.
Vice-président: M. Enderlin, inspecteur cantonal des forêts à Coire.
Caissier: M. Muller, insp. forestier, Bâle (Chèque postal V 1542, Bâle).
Secrétaire: M. Wanger, inspecteur cantonal des forêts à Aarau.
M. Muller, inspecteur forestier, Bienne.

***** Sommaire du N^o 3. ***** de la „Schweizerische Zeitschrift für Forstwesen“, rédigé par le prof. Decoppet, à Zurich.

Aufsätze: Dr. J. Coaz. — Über die Gehölzformationen der Aareufer. Von Dr. R. Siegrist, Aarau. — Die Vorarbeiten zur Erneuerung der Zolltarife und Handelsverträge. Kategorie Holz. Von Prof. M. Decoppet, Zürich. — *Mitteilungen:* Elektrotechniker und Forstmann. — *Zuschrift des Vereins schweizerischer Bienenfreunde an die Schweizerischen Forstämter betreffend den Schutz der kätzchentragenden Weichholzarten.* — *Forstliche Nachrichten.* — *Bücheranzeigen.* — *Anzeigen.* *Holzhandelsbericht.*



Séquoia géant de l'École forestière, Zurich.

Base du tronc montrant les fissures longitudinales du rhytidome et le système racinaire mis à nu sur une profondeur de 1,5 m.