

Mercuriale des bois

Objektyp: **Group**

Zeitschrift: **Journal forestier suisse : organe de la Société Forestière Suisse**

Band (Jahr): **62 (1911)**

Heft 1

PDF erstellt am: **21.09.2024**

Nutzungsbedingungen

Die ETH-Bibliothek ist Anbieterin der digitalisierten Zeitschriften. Sie besitzt keine Urheberrechte an den Inhalten der Zeitschriften. Die Rechte liegen in der Regel bei den Herausgebern.

Die auf der Plattform e-periodica veröffentlichten Dokumente stehen für nicht-kommerzielle Zwecke in Lehre und Forschung sowie für die private Nutzung frei zur Verfügung. Einzelne Dateien oder Ausdrucke aus diesem Angebot können zusammen mit diesen Nutzungsbedingungen und den korrekten Herkunftsbezeichnungen weitergegeben werden.

Das Veröffentlichen von Bildern in Print- und Online-Publikationen ist nur mit vorheriger Genehmigung der Rechteinhaber erlaubt. Die systematische Speicherung von Teilen des elektronischen Angebots auf anderen Servern bedarf ebenfalls des schriftlichen Einverständnisses der Rechteinhaber.

Haftungsausschluss

Alle Angaben erfolgen ohne Gewähr für Vollständigkeit oder Richtigkeit. Es wird keine Haftung übernommen für Schäden durch die Verwendung von Informationen aus diesem Online-Angebot oder durch das Fehlen von Informationen. Dies gilt auch für Inhalte Dritter, die über dieses Angebot zugänglich sind.

Manuel Hœpli. C. Costanzo, C. Negro. Meteorologia agricola. 1 vol. in-16 piccolo, pag. xi—205, con 27 figure, relegato L. 2. 50. Ulrico Hœpli, editore. Milano, 1911.

Les traités de météorologie agricoles sont fort rares, aussi celui que nous fournit la collection Hœpli doit-il être le bienvenu. Ce petit manuel, de 200 pages, avec des figures intercalées dans le texte, permet à chacun l'étude des questions essentielles de physique et de météorologie. La température du sol aux différentes profondeurs, la température de l'eau, l'évaporation de l'eau dans le sol, etc., telles sont les questions développées au point de vue agricole. Les auteurs n'ont rien négligé pour faciliter la lecture de leur manuel. Ce petit volume, édité avec soin, fait partie, comme le suivant, de la collection Hœpli qui en est aujourd'hui à 1100 volumes et constitue une vaste encyclopédie, fort répandue en Italie.

Manuel Hœpli. Dr P.-G. Stampani. Coltura montana, con speciale riguardo alla alpicoltura. 1 vol. in-16 piccolo, pag. vii—424, con 171 figure. — U. Hœpli, editore. Milano, 1910.

La montagne bien souvent ne donne plus aujourd'hui des rendements suffisants; les cultivateurs, découragés, l'abandonnent pour descendre dans les villes, où la vie paraît plus facile, mais où ces „déracinés“ augmentent parfois le nombre des prolétaires. Pour combattre cette exode, il faut améliorer l'agriculture en montagne. La forêt, le pâturage, l'élevage du bétail, voilà les trois côtés de l'alpiculture qu'il faut étudier de plus près et qu'il faut chercher à concilier, afin de retenir là-haut ceux auxquels l'amour du travail ne fait pas défaut.

M. le Dr Stampani est professeur d'agronomie et d'alpiculture à l'Institut forestier supérieur de Vallombrosa; c'est donc un homme compétent qui nous expose ses vues et dont les efforts méritent d'être signalés à tous ceux, fort nombreux chez nous, qui s'intéressent à l'avenir de nos montagnes.



Mercuriale des bois.

La reproduction intégrale ou partielle de la Mercuriale est interdite sans l'autorisation de la Rédaction.

Classification.

Résineux. Longs bois.

		Longueur	Diamètre		Sectionné de façon à avoir
		minimum	minimum à 18 m de longueur	30 cm.	au petit bout un diamètre
I ^{re} cl.	Bois de sciage.	18 m.	18 m	30 cm.	minimum de . . . 22 cm.
II ^e	„	id.	18 m	„	17 cm.
III ^e	Bois de construction	id.	16 m	„	14 cm.
IV ^e	„	id.	8 m	„	12 cm
V ^e	Etais de mines etc.	id.	8 m	„	au dessous de 14 cm, mais avec un diamètre au dessus de 14 cm. à 1 m du gros bout.

Résineux. Billes.

I ^{re} cl.	Diamètre moyen de 40 cm ou plus.	Diamètre minimum au gros bout 18 cm.	Qualité: Sp. = Choix spécial (bois de premier choix de qualité supérieure et destinés à certains usages: bois de fente, ce résonnance, etc.)
II ^e	„	30—39 cm.	a) Beau bois de sciage (billes droites et lisses, presque sans nœuds, ni poches.)
III ^e	„	29 cm au moins.	b) Bois de sciage de moindre valeur.

Feuillus. Longs bois et billes.

I ^{re} cl.	Diamètre mesuré au milieu	60 cm ou plus;	
II ^e "	"	50—59 cm;	
III ^e "	"	40—49 cm;	Qualité: a) supérieure b) inférieure
IV ^e "	"	30—39 cm;	
V ^e "	"	29 cm ou moins.	

Bois de feu.

Bois de quartelage provenant de billes d'au moins 15 cm de diamètre au petit bout.
Rondins " 7—14 cm "

**Prix des bois
en décembre 1910-janvier 1911.**

A. Bois sur pied.

(Prix par m³, exploitation à la charge de l'acquéreur; mesurage **sur** écorce.)

Vaud, Forêts communales, VIII^e arrondissement, Cossonay.

(Bois vendus en entier.)

Commune de l'Isle. En Pré Gibloux (Transport jusqu'à l'Isle fr. 3) 139 mélèzes, à 0,78 m³ par plante, fr. 22.30. — *Observations.* Ces bois ont été pris en éclaircie dans un peuplement artificiel âgé de 64 ans; les arbres y sont longs et minces. — **Commune d'Assens. Aux Bois aux Allemands** (à Lausanne fr. 4) 103 épic. à 0,90 m³ par plante, fr. 25.70. — *Observations.* Le marché des bois est toujours très actif et partout où la concurrence est suffisante, les prix atteints sont rémunérateurs.

Neuchâtel, Forêts communales, III^e arrondissement, Val-de-Travers.

(Exploitation à la charge du vendeur. Bois vendus jusqu'à un diamètre minimum de 20 cm, mesurage **sous** écorce.)

Commune de Couvet: Bondeta (à Couvet fr. 2) 196 plantes, $\frac{1}{10}$ sap. $\frac{9}{10}$ épic. à 0,7 m³ par plante, fr. 23.10 (qualité médiocre). — **Sagneula** (à Couvet fr. 3) 160 plantes, $\frac{1}{2}$ sap. $\frac{1}{2}$ épic. à 1,1 m³ par plante, fr. 26.40. — **Bois des Fornel et Champ Girard** (à Couvet fr. 2.50—3) 304 plantes, $\frac{4}{10}$ sap. $\frac{6}{10}$ épic. à 1,2 m³ par plante, fr. 27.55 (bois propre). — **Commune de Môtiers: Vy Neuve** (à Motiers fr. 3.50) 357 plantes, $\frac{6}{10}$ sap. $\frac{4}{10}$ épic. à 0,6 m³ par plante, fr. 24 (qualité médiocre). — **Crêt des Racines** (à Môtiers fr. 3—3.50) 455 plantes, $\frac{3}{10}$ sap. $\frac{7}{10}$ épic. à 1 m³ par plante, fr. 26.50 (qualité moyenne. Coups de châblage). — **Commune de Boveresse: Fourchaux** (à Fleurier fr. 2.50) 406 plantes, $\frac{6}{10}$ sap. $\frac{4}{10}$ épic. à 1,1 m³ par plante, fr. 25.10 (qualité moyenne). — **Petit Bois** (à Boveresse fr. 2.50) 482 épic. à 0,8 m³ par plante, fr. 26.10 (quelques arbres de pâturage). — **Commune de Fleurier. Sur la Fond** (à Fleurier fr. 3) 86 plantes, $\frac{7}{10}$ sap. $\frac{3}{10}$ épic. à 3 m³ par plante, fr. 27.50 (arbres sur le retour, qualité moyenne, blessures; à Fleurier fr. 3.50) 221 plantes, $\frac{7}{10}$ sap. $\frac{3}{10}$ épic. à 1 m³ par plante, fr. 24.10 (qualité médiocre). — **Commune de St. Sulpice: Bois des Combes** (à St. Sulpice fr. 3) 582 plantes, $\frac{6}{10}$ sap. $\frac{4}{10}$ épic. à 0,8 m³ par plante, fr. 24.80. — **Corbière** (à St. Sulpice fr. 3) 306 plantes, $\frac{7}{10}$ sap. $\frac{3}{10}$ épic. à 1,2 m³ par plante, fr. 25.35 (bonne qualité, mais beaucoup de défauts et blessures). — **Commune des Buttes: Les Vys** (à Buttes fr. 2.50) 697 plantes, $\frac{2}{10}$ sap. $\frac{8}{10}$ épic. à 0,9 m³ par plante, fr. 25.15—26.60 (qualité médiocre, branchus). — **Châble des Ebarrons et Etranglée** (à Buttes fr. 3) 700 plantes, $\frac{6}{10}$ sap. $\frac{4}{10}$ épic. à 0,8 m³ par plante, fr. 24.10—25.15 (qualité moyenne, transport facile. Les plots souffriront d'un long châblage). — **Bois chez Juvet** (à Buttes fr. 3) 489 plantes, $\frac{1}{10}$ sap. $\frac{9}{10}$ épic. à 0,7 m³ par plante, fr. 23.80 (bois nou-

eux ou sur le retour). — **Six communes du Val-de-Travers** (à Buttes fr. 3.50) 63 sap. à 3 m³ par plante, fr. 27.10 (vieux bois dépérissants, belle qualité). — *Observations.* La vente a eu lieu collectivement et avant abatage, par voie de soumission. Elle a attiré beaucoup d'acheteurs. Les prix sont plus élevés que l'année dernière à pareille époque, malgré la grosse masse de châblis causée par les ouragans. Mais ces derniers produits ont été absorbés facilement par le marché français. Les petites plantes convenable pour poteaux étaient retirées de la vente, on les avait vendues préalablement par voie de soumission.

B. Bois façonnés, en forêt.

a) Résineux. Longs bois.

Fribourg, Forêts domaniales et communales, III^e arrondissement, Gruyère.

(Par m³, **sous** écorce.)

Forêts domaniales: **Bouleyres** (Transport jusqu'à Bulle fr. 1.50) 30 m³ épic. I^e cl., fr. 31.30; 11 m³ épic. III^e cl., fr. 24.70. — **Chésalles** (à Bulle fr. 2) 37 m³, ²/₃ épic. ¹/₃ sap. III^e cl., fr. 22. — **Russille** (à Bulle fr. 4) 3 m³ épic. III^e cl., fr. 25. — *Observations.* La grande charpente s'écoule à de bons prix. — **Commune de Romanens. Bois Monney** (à Bulle fr. 2) 19 m³ épic. III^e cl., fr. 22.68. — **Commune de Sâles. L'Essertaz** (à Bulle fr. 1.80) 9 m³ épic III^e cl., fr. 24.40. — **Commune de Marsens. Les Troncs** (à Bulle fr. 2.50) 15 m³ épic. III^e cl., fr. 20.40. — **Commune de Gruyères. Chésalles** (à Bulle fr. 2) 12 m³ épic. III^e cl., fr. 22. — **Commune de Vuadens. Le Devin** (à Bulle fr. 2) 10 m³ épic. III^e cl., fr. 20.70. — **Commune de Bulle. Jorettaz** (à Bulle fr. 2) 24 m³, ²/₃ épic. ¹/₃ sap. III^e cl., fr. 21.50. — **Commune de Vaulruz. Le Devin** (à Bulle fr. 2.50) 12 m³, ²/₃ épic. ¹/₃ sap. IV^e cl., fr. 19.33.

Vaud, Forêts communales, III^e arrondissement, Vevey.

(Par m³, **sous** écorce.)

Commune des Planches: à **Grandchamp** (à Glion fr. 1.50) 23 m³, ⁴/₁₀ épic. ⁶/₁₀ mél. IV^e et V^e cl., fr. 24.05. — **Aux Incurables. Forêt de Derey Dzû** (à Rougemont fr. 2.50) 11 m³ épic. IV^e et V^e cl., fr. 26.70. — **Commune de Blonay. A l'Agreblierey** (à Blonay fr. 6) 51 m³, ¹/₂ épic. ¹/₂ sap. III^e et IV^e cl., fr. 22.85 (en 1909 fr. 21.35). — **Au Fourgepair** (à Blonay fr. 6) 34 m³, ⁷/₁₀ épic. ³/₁₀ sap. III^e et IV^e cl., fr. 24.

Vaud, Forêts communales, VIII^e arrondissement, Cossonay.

(Par m³, **sous** écorce.)

Commune de l'Isle. Au Pré des Troncs (à l'Isle fr. 3) 130 m³ épic. II^e cl., fr. 25.25.

b) Résineux. Billes.

Fribourg, Forêts domaniales et communales, III^e arrondissement, Gruyère.

(Par m³, **sous** écorce.)

Forêts domaniales: **Bouleyres** (Transport jusqu'à Bulle fr. 1.50) 25 m³ épic. II^e cl. b, fr. 27.50 (bois secs et châblis). — **Everdes** (à Bulle fr. 2.50) 37 m³ épic. II^e cl. a, fr. 27.10. — **Chésal'es** (à Bulle fr. 2) 98 m³, ²/₃ épic. ¹/₃ sap. II^e cl. b, fr. 29.20. — **Russille** (à Bulle fr. 3.50) 29 m³ épic. II^e cl. a, fr. 29. — **Les Combes** (à Bulle fr. 2.50) 36 m³ épic. II^e cl. b, fr. 27.30. — **Commune de Romanens. Bois Monney** (à Bulle fr. 2) 81 m³ épic. II^e cl. b, fr. 28.10. — **Commune de Sâles. L'Essertaz** (à Bulle fr. 1.80) 116 m³ épic. II^e cl. b, fr. 26.90. — **Commune de Marsens. Gothuz-les Troncs** (à Bulle fr. 2.50) 132 m³ épic. II^e

cl. b, fr. 27. 30. — **Commune de Grandvillard. Gros-Mont** (à Bulle fr. 2) 322 m³ épic. I^{re} cl. b, fr. 27. 60. — **Commune de Vuadens. Joux-Derrey** (à Bulle fr. 2) 378 m³, $\frac{1}{2}$ épic. $\frac{1}{2}$ sap. II^e cl. a, fr. 29. — **Le Devin** 383 m³, $\frac{1}{2}$ épic. $\frac{1}{2}$ sap. I^{re} cl. b, fr. 28. 63. — **Commune de Gruyères. Chésalles** (à Bulle fr. 1. 50) 410 m³ épic. II^e cl., fr. 30. 40. — **Commune de Bulle. Jorettaz** (à Bulle fr. 1. 80) 274 m³, $\frac{2}{3}$ épic. $\frac{1}{3}$ sap. I^{re} cl. b, fr. 29. — **Commune de Vaulruz. Le Devin** (à Bulle fr. 2. 20) 393 m³, $\frac{2}{3}$ sap. $\frac{1}{3}$ épic. I^{re} cl. b, fr. 30. 34. — **Commune d'Estavannens. Perru, Fossard** (à Bulle fr. 2) 485 m³ épic. II^e cl. a, fr. 31. 60 (bois de montagne, pour la menuiserie). — *Observations.* Les ventes se sont passées dans de bonnes conditions et les prix se sont maintenus élevés.

Vaud, Forêts domaniales, communales, et particulières, III^e arrondissement, Vevey.

(Par m³, **sous** écorce.)

Etat de Vaud. A l'Alliaz (à la gare de Blonay fr. 5) 262 m³, $\frac{8}{10}$ épic. $\frac{2}{10}$ sap. I^{re}—III^e cl. a, fr. 25. 20 (1909 fr. 23. 10). — **Communes des Planches: à l'Arbliex** (à Glion fr. 2) 166 m³, $\frac{3}{10}$ épic. $\frac{7}{10}$ sap. I^{re}—III^e cl. a, fr. 25. 50 (1909 fr. 23. 40, transport facile). — **Au Scex blanc** (à Montreux fr. 4. 50) 63 m³, $\frac{3}{10}$ épic. $\frac{7}{10}$ sap. I^{re}—III^e cl. b, fr. 24. 20 (transport facile). — **Commune de Blonay. A l'Agreblierey** (à Blonay fr. 7) 148 m³, $\frac{3}{10}$ épic. $\frac{7}{10}$ sap. I^{re}—III^e cl. b, fr. 20. 30 (1909 fr. 17, bois très gros, grossiers, abattus en partie au printemps, cependant un peu meilleurs que ceux de 1909). — **Forêts particulières. Au Dévin** (à la gare de Blonay fr. 4) 58 m³ épic. I^{re} et II^e cl. a, fr. 27; III^e cl. a fr. 23. — *Observations.* La situation reste bonne. Les grandes ventes de fin d'année ont nettement établi une hausse assez forte vis-à-vis de 1909 pour tous les assortiments. Pour les sciages de résineux, elle comporte en moyenne 2 fr. par m³.

Neuchâtel, Forêts communales, III^e arrondissement, Val-de-Travers.

(Par m³, **sous** écorce.)

Commune des Bayards. Brulées (aux Verrières fr. 4) 34 m³, $\frac{1}{10}$ sap. $\frac{9}{10}$ épic. III^e cl. a, fr. 24. 05; 57 m³, $\frac{3}{10}$ sap. $\frac{7}{10}$ épic. II^e cl. a, fr. 24. 62 (coupe sur emprise de chemin). — **Commune de St. Sulpice. Diverses forêts** (à St. Sulpice Fr. 2. 50) 50 m³, $\frac{4}{10}$ sap. $\frac{6}{10}$ épic. II^e cl. a, fr. 24. 55; 40 m³, $\frac{3}{10}$ épic. $\frac{7}{10}$ sap. II. cl. b, fr. 23. 30; 34 m³ épic. II. cl. b, fr. 26 (châblis). — **Six Communes** (à Buttes fr. 3. 50) 177 m³, $\frac{6}{10}$ sap. $\frac{4}{10}$ épic. I^{re} cl. a, fr. 29. 15 (coupe principale, bois propre). — **Commune de Fleurier: Sur la Fond** (à Fleurier Fr. 3) 26 m³, $\frac{6}{10}$ sap. $\frac{4}{10}$ épic. II^e cl. a, fr. 26. 60 (coupe principale). **Diverses forêts** (à Fleurier fr. 3. 50) 26 m³, $\frac{6}{10}$ sap. $\frac{4}{10}$ épic. III^e cl. a, fr. 23. 20 (châblis). — **Commune de Boveresse: Prise sèche** (à Boveresse fr. 2) 93 m³, $\frac{4}{10}$ sap. $\frac{6}{10}$ épic. II^e cl. a, fr. 26. 30 (coupe sur emprise de chemin). — **Diverses forêts** (à Boveresse fr. 2. 50) 50 m³, $\frac{4}{10}$ sap. $\frac{6}{10}$ épic. II cl. b, fr. 25. 10 (châblis). — **Commune de Couvet: Encasse** (à Couvet fr. 3) 101 m³, $\frac{4}{10}$ sap. $\frac{6}{10}$ épic. II^e cl. a, fr. 28. 10. — **Envers** (à Couvet fr. 3) 49 m³, $\frac{1}{2}$ sap, $\frac{1}{2}$ épic. III^e cl. b, fr. 25. 10 (coupe sur emprise de chemin). — *Observations.* La vente a eu lieu collectivement. Aussi bien les châblis que les plots provenant de coupes, étaient des bois sains.

c) Feuillus. Plantes et Billes.

Fribourg, Forêts domaniales et communales, III^e arrondissement, Gruyère.

(Par m³, **sur** écorce.)

Forêts domaniales: Everdes (Transport jusqu'à Bulle fr. 4) 26 m³ hêtre III^e cl., fr. 30. 35. — **Chésalles** (à Bulle fr. 3) 9 m³ hêtre III^e cl., fr. 31. 42. — **Russille** (à Bulle fr. 4. 50) 10 m³ hêtre II^e cl., fr. 32. 60. — **Les Combes** (à

Bulle fr. 3.50) 49 m³ hêtre II^e cl., fr. 31. — **Commune de Pont la ville. Les Côtes** (à Bulle fr. 8) 72 m³ hêtre III^e cl., fr. 27.70. — **Commune de Vuiffens. Sur le Mont** (à Bulle fr. 3.50) 22 m³ hêtre II^e cl., fr. 34.90. — *Observations.* Le hêtre est recherché et se vend à de hauts prix.

Vaud, Forêts domaniales et particulières, III^e arrondissement, Vevey.

(Par m³, **sur** écorce.)

Etat de Vaud. A l'Alliaz (Transport jusqu'à la gare de Blonay fr. 6) 29 m³ hêtre III^e—V^e cl. a, fr. 26 (1909 fr. 25.) — **Forêts particulières. Au Dévin** (à Blonay fr. 5) 15 m³ hêtre II^e—V^e cl. a, fr. 29.

Vaud, Forêts communales, VIII^e arrondissement, Cossonay.

(Par m³, **sous** écorce.)

Commune de Goumoëns-la-Ville. Aux Grands Bois (à Chavornay fr. 4) 29 m³ chêne III^e cl., fr. 61. — **Commune de Penthalaz: Au Dévent** (à Cossonay gare fr. 2) 32 m³ chêne IV^e cl., fr. 36.60. — **A la Rippaz** (à Cossonay gare, fr. 1.50) 25 m³ chêne IV^e cl., fr. 33.40. — *Observations.* Bois de bonne apparence, vendus sur pied, sans déductions pour l'écorce.

d) Bois de feu.

(Par stère.)

Fribourg, Forêts domaniales et communales, III^e arrondissement, Gruyère.

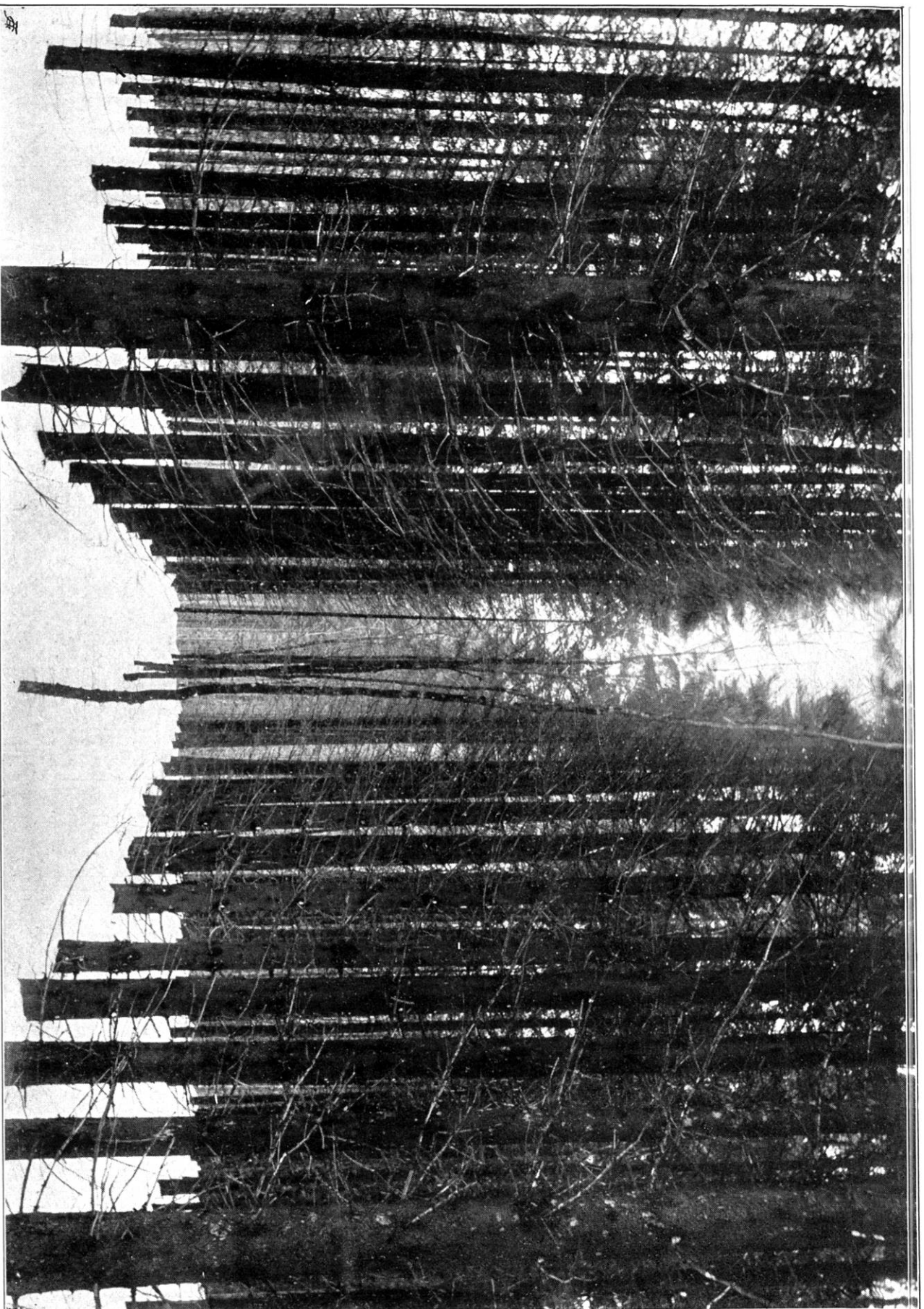
Forêts domaniales: Bouleyres (à Bulle fr. 1.50) 80 stères, $\frac{2}{3}$ hêtre $\frac{1}{3}$ sap. quart., fr. 10.44. — **Everdes** (à Bulle fr. 2) 21 stères hêtre quart., fr. 14.30. — **Chésalles** (à Bulle fr. 2) 27 stères hêtre quart., fr. 13.75. — **Russille** (à Bulle fr. 3.50) 11 stères hêtre quart., fr. 15. — **Les Combes** (à Bulle fr. 2.50) 67 stères, $\frac{2}{3}$ hêtre $\frac{1}{3}$ sap. quart., fr. 11. — **Commune de Vuadens. Les Joux derrières** (à Vuadens fr. 2) 92 stères, $\frac{1}{2}$ épic. $\frac{1}{2}$ sap. quart., fr. 6.50. — **Commune de Bulle. La Jorrettaz** (à Bulle fr. 2) 37 stères, $\frac{1}{2}$ épic. $\frac{1}{2}$ sap. quart., fr. 7.60. — **Commune de Vulruz. Les Joux Dessus** (à Vulruz fr. 2) 55 stères, $\frac{1}{3}$ épic. $\frac{2}{3}$ sap. quart., fr. 10.20. — **Commune d'Estavannens. Perru, Fossard** (à Bulle fr. 2.50) 231 stères épic. quart., fr. 7. — *Observations.* Le bois de feu trouve bon écoulement à des prix favorables.

Vaud, Forêts communales et particulières, III^e arrondissement, Vevey.

Commune des Planches. En Nermont (à Glion fr. 2) 9 stères hêtre rond., fr. 16.65; 18 stères sap. quart., fr. 11.85 (1909 fr. 10.50). — **Commune de Blonay. A l'Agreblieraz** (à Blonay fr. 3) 58 stères, $\frac{3}{10}$ épic. $\frac{7}{10}$ sap. quart. et rond., fr. 7.10 (1909 fr. 5.35). — **Forêts particulières: Au Dévin** (à Blonay et St. Légier fr. 3) 24 stères épic. quart. et rond., fr. 10.25; 8 stères hêtre quart. et rond., fr. 15.65. — **Aux Chaudalles** (à Blonay et St. Légier fr. 2) 18 stères hêtre quart et rond., fr. 16.40.

*** Sommaire du N° 12 ***
de la „Schweizerische Zeitschrift für Forstwesen“ rédigée par M. le Dr Fankhauser, à Berne.

Aufsätze: Die Hagelfrequenz in der Schweiz. Von Dr. J. Maurer, Direktor der Schweiz. Meteorologischen Zentralanstalt in Zürich. — Geschichtliche Entwicklung der Eigentums- und Nutzungs-Verhältnisse in den Winterthurer Stadtwaldungen. Von Fr. Arnold, Stadtforstmeister in Winterthur. — Weiche und harte Bedachung. Von Dr. F. Fankhauser. — **Mitteilungen:** Neuordnung des höhern forstlichen Unterrichts in Bayern. — **Forstliche Nachrichten.** — **Bücheranzeigen.** — **Holzhandelsbericht.**



N° 3. Div. 7 du Mont-Chaubert. Peuplement primitivement mélangé par lignes alternes de 47 ans présentant un volume de 421 m³ l'hectare. Ecartement initial des lignes de 1,75 m. Les lignes intermédiaires du hêtre existent encore partiellement.