

Objektyp: **Advertising**

Zeitschrift: **Die Schweiz = Suisse = Svizzera = Switzerland : offizielle Reisezeitschrift der Schweiz. Verkehrszentrale, der Schweizerischen Bundesbahnen, Privatbahnen ... [et al.]**

Band (Jahr): **35 (1962)**

Heft 9

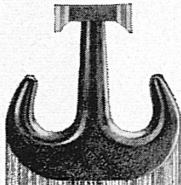
PDF erstellt am: **22.09.2024**

Nutzungsbedingungen

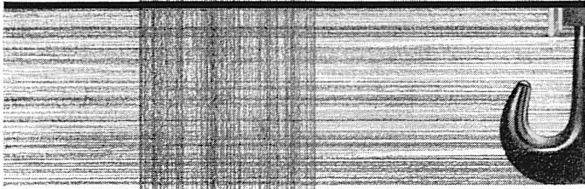
Die ETH-Bibliothek ist Anbieterin der digitalisierten Zeitschriften. Sie besitzt keine Urheberrechte an den Inhalten der Zeitschriften. Die Rechte liegen in der Regel bei den Herausgebern. Die auf der Plattform e-periodica veröffentlichten Dokumente stehen für nicht-kommerzielle Zwecke in Lehre und Forschung sowie für die private Nutzung frei zur Verfügung. Einzelne Dateien oder Ausdrucke aus diesem Angebot können zusammen mit diesen Nutzungsbedingungen und den korrekten Herkunftsbezeichnungen weitergegeben werden. Das Veröffentlichen von Bildern in Print- und Online-Publikationen ist nur mit vorheriger Genehmigung der Rechteinhaber erlaubt. Die systematische Speicherung von Teilen des elektronischen Angebots auf anderen Servern bedarf ebenfalls des schriftlichen Einverständnisses der Rechteinhaber.

Haftungsausschluss

Alle Angaben erfolgen ohne Gewähr für Vollständigkeit oder Richtigkeit. Es wird keine Haftung übernommen für Schäden durch die Verwendung von Informationen aus diesem Online-Angebot oder durch das Fehlen von Informationen. Dies gilt auch für Inhalte Dritter, die über dieses Angebot zugänglich sind.



**Schnell
und sicher
Mars
Hebezeuge**



Laufkrane
Hängekrane
Hängebahnen
Halbportalkrane
Bockkrane
Verladebrücke
Elektrozüge
Handhebezeuge

Maschinenfabrik
Rüegger & Co. AG.
Basel, Zwingerstr.1
Tel. 061/34 46 40

*Les cigares
Hediger
sont plus clairs
et bien plus légers!*



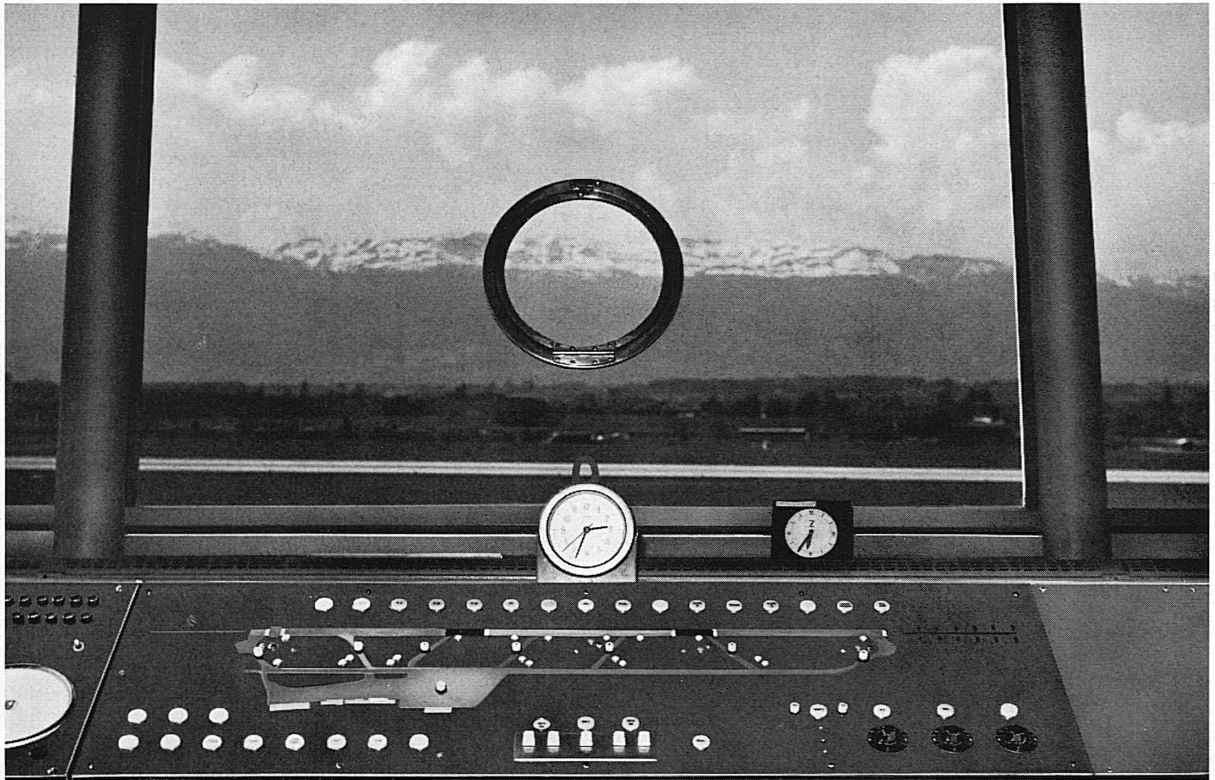
*Hediger-Stumpfen
sind immer heller
und auch viel leichter
10 Stück Fr. 2.-*

WETTER + CO.
CLICHEANSTALT
ZÜRICH 6
HOTZESTR. 23

WETTER + CO.
CLICHEANSTALT
ZÜRICH 6
HOTZESTR. 23

WETTER + CO.
CLICHEANSTALT
ZÜRICH 6
HOTZESTR. 23

WETTER + CO.
CLICHEANSTALT
ZÜRICH 6
HOTZESTR. 23



Aéroport de Genève-Cointrin

Pupitre de télécommande
pour éclairage des pistes
et signaux d'atterrissage

Construction CHR. GFELLER S.A., Berne-Bumpliz

Pp 111 B 1

Ich verwende jetzt eben PEPSODENT

— und das sieht man. Meine Zähne sind schimmernd weiss! Verschwunden ist der trübe, unangenehme Belag; mein Mund bleibt immer frisch.

PEPSODENT mit Irium beseitigt gründlich, doch schonend den schädlichen Zahnbelag, eine Hauptursache des Zahnzerfalls.

PEPSODENT mit Irium in der Tube oder im praktischen PEPSOMAT

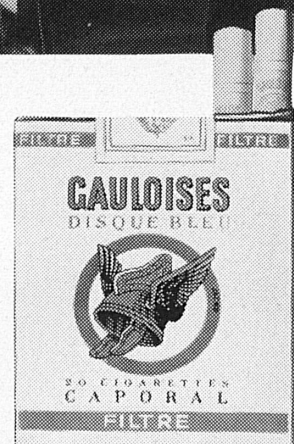
PEPSODENT mit Irium macht auch Ihre Zähne schimmernd weiss!

Charme und Geist des ganzen Frankreich...



...und die alte französische
Weisheit vom vollen,
REINEN Genuss...in den
rassigen, unverfälschten
...so wirklich einzigartigen

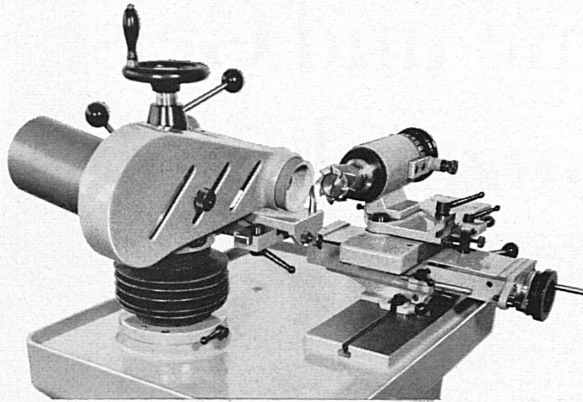
GAULOISES!



**TABACS
DE FRANCE**

Ihr ganz persönliches Aroma verdanken die Gauloises dem französischen Tabak, der ausschließlich von der Régie Française verwendet wird!

CHRISTEN



Frärschärfmaschine AF-80

Maschine zum rationellen Schärfen von rechtsschneidenden Fräswerkzeugen von 5 – 80 mm Durchmesser. Spezialvorrichtungen zum Schleifen von Spanbrechnuten an Drehstählen; zum Nachschleifen von Gewindebohrern und zum Schleifen von Produktionsteilen.

Verlangen Sie nähere Unterlagen.

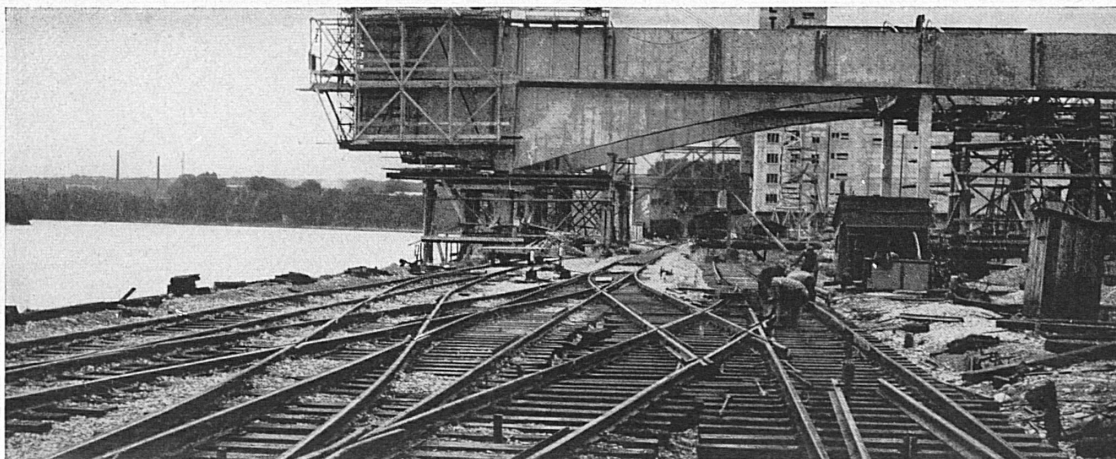
Christen & Co AG Bern, Werkzeugmaschinen

Zeughausgasse 17, Telefon (031) 2 56 11

Jahreskollekte 1962 Internationales Komitee vom Roten Kreuz

collecte annuelle
comité international
de la croix-rouge

colletta annuale
comitato internazionale
della croce rossa

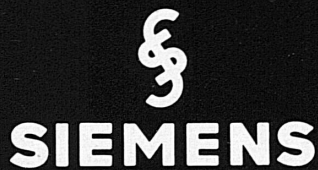


Jakob Weber Geleisebau Unternehmung

MuttENZ: Im Gstrüpf 29
Telephon 53 17 25
Filiale Basel Telephon 33 82 47

**MuttENZ
und Basel**

Auhafen MuttENZ

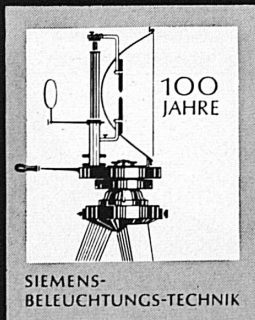


LICHT

GESTERN

Mit einer Bogenlampe, einem elektrischen »Leuchtapparat«, wie man damals sagte, begann es:

Im Jahre 1862 nahm das Haus Siemens erstmals die Leuchtenherstellung in sein Programm auf. Schlag auf Schlag folgten Verbesserungen und Erfindungen. Wissenschaftler und Ingenieure unseres Hauses erschlossen der elektrischen Beleuchtung immer neue Anwendungsgebiete.



62/192

UND HEUTE

Wenn heute in Athen und Teheran, Mailand oder Bangkok die Straßen in helles Licht getaucht sind, wenn sich heute im neuen Salzburger Festspielhaus der Vorhang hebt und das Geschehen auf der Bühne durch automatisch gesteuerte Lichteffekte gesteigert wird, wenn im Stadion von Kairo Flutlichtscheinwerfer oder wenn auf dem Bahnhofplatz in Stuttgart Großflächen-Spiegelleuchten die Nacht zum Tag machen, wenn in tausend und aber tausend Büros und Werkstätten der Mensch am Schreibtisch oder an der Maschine das richtige »Lichtklima« hat, dann spiegelt sich hier und in ungezählten Anlagen überall auf der Welt die reiche Erfahrung des Hauses Siemens auf allen Gebieten der Licht- und Beleuchtungstechnik.

*Das Haus Siemens - Ihr erfahrener Partner in allen Fragen
der Beleuchtungs-Technik*

Siemens
Zürich

Elektrizitätserzeugnisse AG
Bern
Lausanne



Bern Stockerenweg 6 Telefon 41 97 97 Lausanne Croix-Rouges 2 Téléphone 23 30 96

Ventilatoren
Trockenapparate
Farbspritzkabinen

Anlagen für

Klimatisierung · Luftschutz
Raumlüftung · Luftheizung
Entstaubung · Entnebelung
Späne-transport

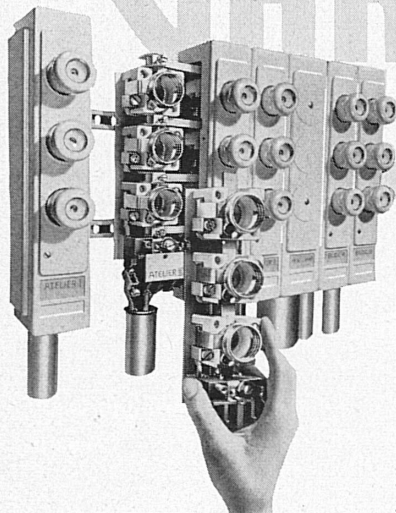


Luftwäscher und Befeuchter aus Aluminium geschweißt



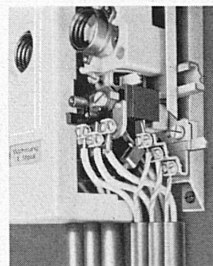
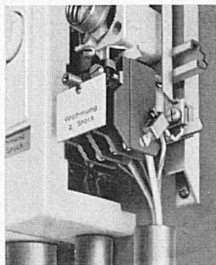
GARDY SA GENÈVE TEL (022) 25 02 26

RECTIBLOC



Jetzt mit einer fünften Speiseschiene für separaten Erdleiter gemäss Schema I oder II des SEV.

3-pol. Modell mit 3 Polklemmen, 1 Nullleiterklemme, 1 elastische Erdklemme in einer Reihe.



Alle Modelle können auf U-Schienen mit Befestigungsträger montiert werden und erlauben, Kabel unten durchzuführen.
1-pol. Modell mit 3 Polklemmen, 3 Nullleiterklemmen und 3 seitlichen Erdklemmen.

E-M

ELEKTRO-MATERIAL AG

Zürich Basel Bern Genf Lausanne Lugano

Stanofon



Eine rasch aufgebaute
Fernsprechverbindung für:
Industrie, Baugewerbe,
Landwirtschaft, Zivilschutz,
Sport-Anlässe etc.

Stromquelle:
3 Monozellen à 1,5 V
Verbindungsdraht:
2 x 0,6 ... 0,8 mm²
Reichweite: bis 30 km



Standard Telephon und Radio AG.
Verkaufsabteilung Zürich 4,
Zweierstrasse 35 Tel. 051/25 45 10

1761

VON ROLL

Baumaschinen
Krane und Transportanlagen
Stahl für Betonarmierung
Armierungsnetze

Kanalisationsartikel
aus Gusseisen und Stahl
Schachtabdeckungen
Druckröhren und Formstücke

**Qualitätsprodukte
für den Hoch-
und Tiefbau**

Mineralwolle für thermische
und akustische Isolierung
Emaillierte Gussbadewannen
Heizkessel und Stahlradiatoren

VON ROLL Gerlafingen

908-2



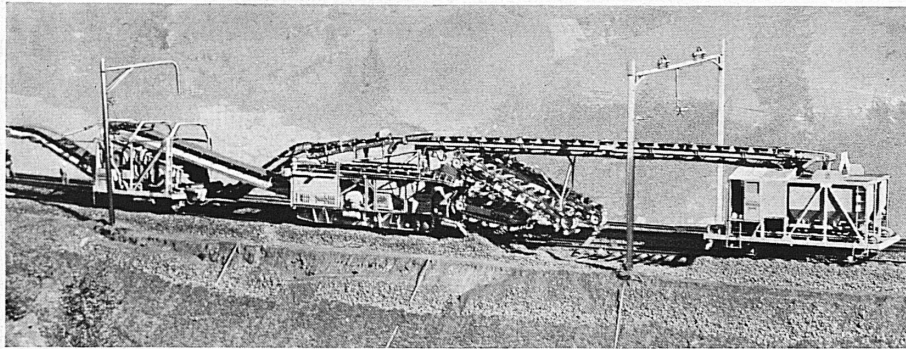


**Wir bauen
Krane für jede
Hublast und
Steuerungsart**

leistungsfähig
betriebsicher
wirtschaftlich

**Schindler-Aufzug- und
Uto-Kran-Fabrik AG**
Tel. (051) 52 53 10 Zürich

**Entreprise
pour la réfection et l'entretien mécaniques
des voies de chemins de fer
Ateliers mécaniques**

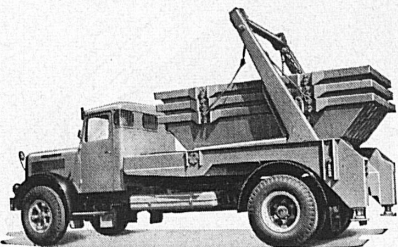


**LES FILS D'AUG. SCHEUCHZER S.A.
LAUSANNE**

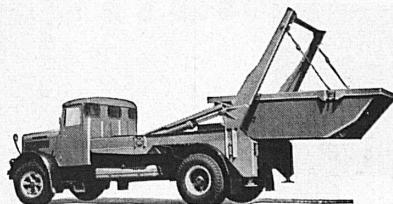
WIRZ

WE-LA-KI

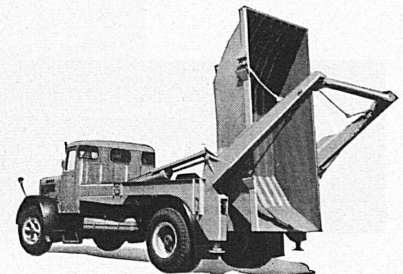
Das neue Transportsystem ohne Wartezeit



Wechselmulden



Laden



Kippen

Ein Lastwagen arbeitet ► mit 10 bis 20 Behältern und bietet dadurch größte Wirtschaftlichkeit

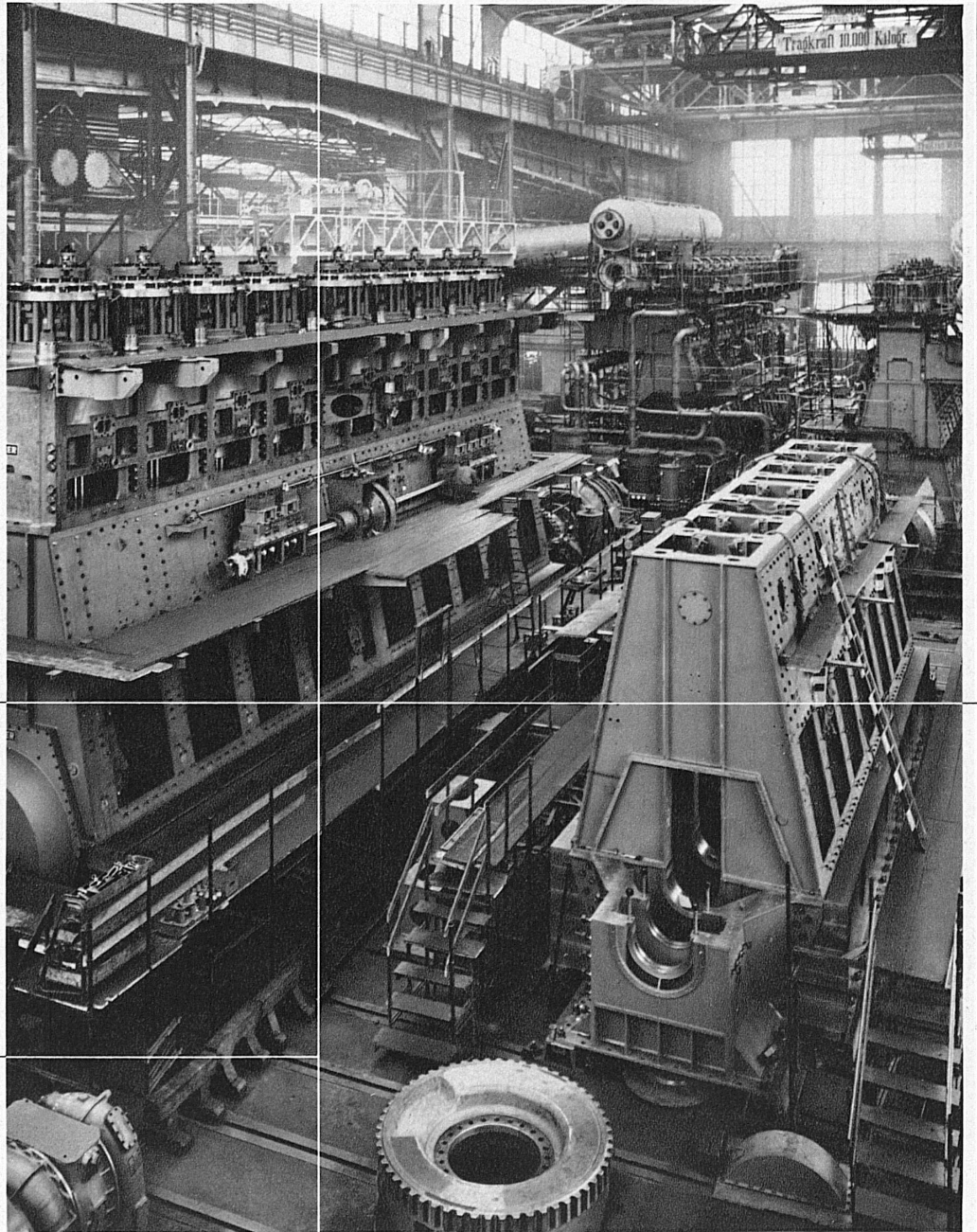
E. WIRZ, UETIKON am Zürichsee



**Kipper- und Maschinenfabrik
Telefon (051) 74 15 31**

SULZER

62 400 PS der RD-Baureihe auf dem Dieselmotorenprüfstand der Sulzer-Werke in Winterthur. Auf der linken Bildseite erkennt man den Zusammenbau von zwei turbogeladenen Neunzylinderschiffsmotoren, die bei 119 U/min pro Zylinder bei einer Bohrung von 900 mm eine maximale Dauerleistung von 2300 PS, insgesamt also 2 mal 20 700 PS, abzugeben vermögen. Bei dem im Vordergrund rechts und dem dahinter stehenden Sulzer-Schiffsdieselmotor handelt es sich um Siebenzylindermotoren von 760 mm Bohrung, die ebenfalls turbogeladen sind und bei 119 U/min eine Dauerleistung von je 10 500 PS aufbringen.



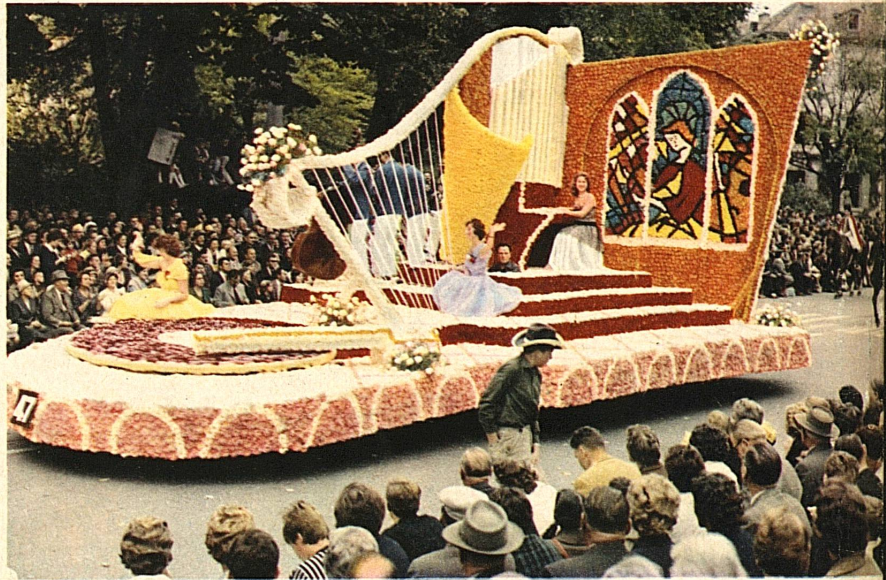
Die Genauigkeit und Qualität der Schweizer Uhr ist sprichwörtlich. Wissen Sie aber auch, daß unsere Erzeugnisse im Maschinenbau im Verhältnis zu ihrer Größe den gleichen Genauigkeitsgrad aufweisen wie die Schweizer Uhr? Zum Beispiel Teile der hier gezeigten Schiffsdieselmotoren sind teilweise mit einer Genauigkeit von $1/100$ mm bearbeitet und müssen zudem noch sehr hohen Temperaturen standhalten.

Spitzenleistungen werden nur erzielt durch unermüdliche Forschung und Entwicklung sowie durch qualifiziertes berufliches Können der Belegschaft.

Schenken Sie Ihr Vertrauen, genau wie der Schweizer Uhr, auch unseren Erzeugnissen. Wir orientieren Sie gerne über unser vielseitiges Fabrikationsprogramm.

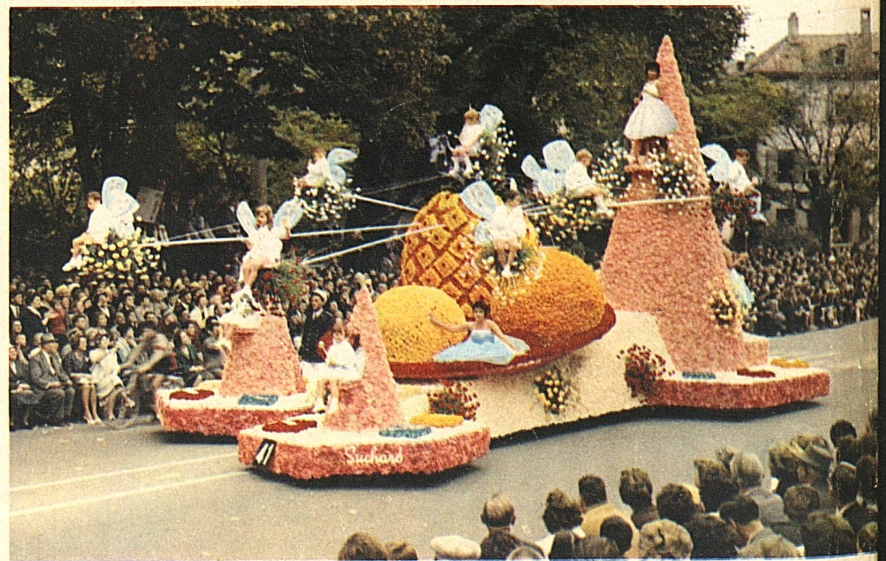
Gebrüder Sulzer
Aktiengesellschaft
Winterthur

Neuchâtel



Dimanche
30 septembre

Grand cortège
et corso fleuri
sur le thème:
«La belle et la fête»



Fête des Vendanges



Ernst Morgenthaler: Begegnung (Bürkliplatz in Zürich). Zur Ausstellung in der Kunsthalle Basel, 20. Oktober bis 25. November
Ernst Morgenthaler: Rencontre (Bürkliplatz à Zurich). A l'occasion de son exposition à la Kunsthalle, à Bâle, du 20 octobre au 25 novembre

SEVA

143/S



100'000
50'000
etc.

Fr. 100'000.—

Fr. 50'000.—

als Haupttreffer

3 x 20'000.—, 3 x 10'000.—, 3 x 5'000.— Fr. etc.
41'046 Treffer im Gesamtwerte von 525'000 Fr.

Serien besonders interessant

- 5 Lose Endzahlen 0—4 enthalten mindestens 1 Treffer
- 5 Lose Endzahlen 5—9 enthalten mindestens 1 Treffer
- 10 Lose Endzahlen 0—9 enthalten mindestens 2 Treffer

1 Los Fr. 5.— (die 5-Los-Serie Fr. 25.—, die 10-Los-Serie Fr. 50.—) plus 40 Rp. für Chargé-Porto auf Postcheckkonto III 10026. Ziehungsliste in verschlossenem Brief 30 Rp., als Drucksache 20 Rp.

Adresse: SEVA-Lotterie, Bern, Tel. (031) 45 44 36. SEVA-Lose sind auch in Banken, an den Schaltern der Privatbahnstationen sowie in vielen Läden usw. zu haben. **Beeilen Sie sich!**

Frs 100'000.—

Frs 50'000.—

comme Gros Lots

3 x 20'000.—, 3 x 10'000.—, 3 x 5'000.— Frs, etc.
41'046 lots d'une valeur globale de 525'000 Frs.

Séries particulièrement intéressantes

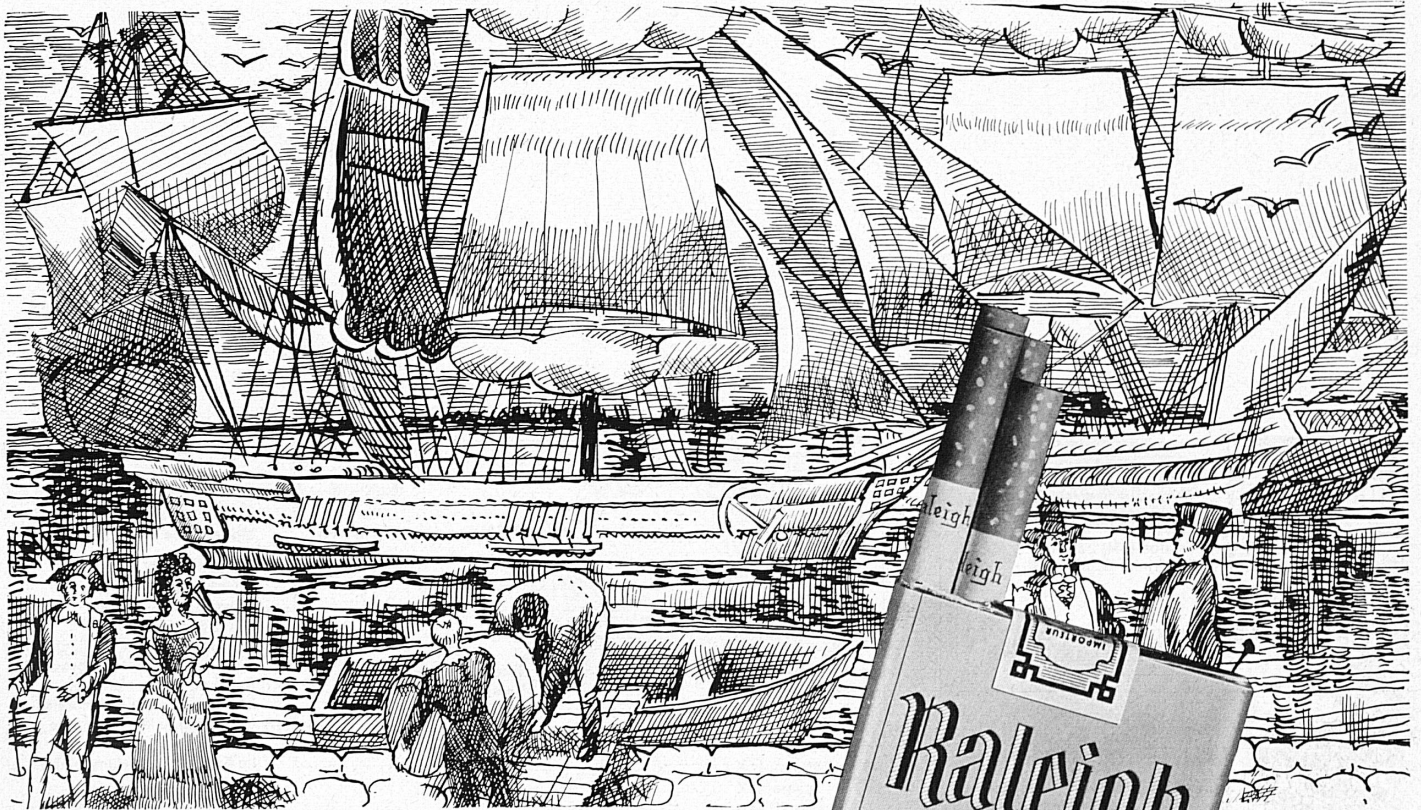
- 5 billets chiffres finals 0—4 contiennent au moins 1 lot
- 5 billets chiffres finals 5—9 contiennent au moins 1 lot
- 10 billets chiffres finals 0—9 contiennent au moins 2 lots

1 billet Frs 5.— (la série de 5 billets Frs 25.—, la série de 10 billets Frs 50.—) plus 40 cts de port pour envoi recommandé, au compte de chèques postaux III 10026. Liste de tirage sous pli fermé 30 cts, comme imprimé 20 cts.

Adresse: Loterie SEVA, Berne, tél. (031) 45 44 36. Les billets SEVA sont aussi en vente dans les banques, aux guichets des chemins de fer privés, ainsi que dans de nombreux magasins, etc. **Hâtez-vous!**

ZIEHUNG 2. NOV.

TIRAGE 2 NOV.



20/1.80

Sir Walter

Raleigh

Die Original USA-Cigarette mit Filter und Kingsize-Format

Cigarette américaine originale, de format Kingsize, avec filtre

The genuine american king-size filter cigarette



Sir Walter Raleigh, berühmter Seefahrer, gründete 1584 an der Ostküste Amerikas die Kolonie Virginia. Er war es auch, der am englischen Hof das Rauchen einführte. Erst durch ihn wurde diese vorher als unschicklich empfundene Sitte gesellschaftsfähig. Und da er hoch in der Gunst der englischen Königin Elisabeth I. stand, gehörte das Rauchen bald zum guten Ton.

Darum steht die Sir Walter Raleigh als Inbegriff für eine Cigarette der Extra-klasse

Célèbre navigateur, Sir Walter Raleigh a fondé, en 1584, sur la côte orientale de l'Amérique du Nord, la colonie de Virginie. C'est lui qui a introduit l'usage du tabac à la Cour d'Angleterre. C'est grâce à lui que cette coutume, considérée auparavant comme déplacée, fut admise par la société. Et, comme la reine Elisabeth I^{re} le tenait en haute estime, il fut bientôt de bon ton de fumer dans le Royaume.

Voilà pourquoi la Sir Walter Raleigh personifie la cigarette de haute classe

Sir Walter Raleigh, a famous sailor, established in 1584 on the East coast of America, the colony of Virginia. He also introduced smoking at the English court. Thanks to him, this custom hitherto regarded as improper became accepted in society. And as he stood high in the favour of the English Queen, Elisabeth I, smoking soon became fashionable.

The name Sir Walter Raleigh has become associated with a first class cigarette



Permanente Schnellzugs-
verbindungen nach Zürich.
39 Minuten Fahrzeit.
Normalzimmerpreis Fr. 13.20
inkl. Taxen, Frühstück und
Service.
Telefon (064) 2 39 71
Dir. André Schmidt

HOTEL AARAUERHOF AARAU



Hotel Bristol Bern

Schauplatzgasse 10/ Spitalgasse 21
Jos. P. Genelin Telefon 2 01 01

100 Betten – Jeder Komfort – Kleinere und größere Säle für
Anlässe und Sitzungen – Im Stadrestaurant eine gepflegte
Küche mit pikanten Spezialitäten



Hotel Krebs garni Bern

Genfergasse 8
1 Minute vom Bahnhof

Das gepflegte Passantenhaus – Letzter Komfort
Telefon (031) 2 49 42



Faszinierend in Gestaltung und Darbietung

Täglich Konzert-
und Schauprogramm
mit Dancing
Modernste Konzerthalle
Gartenterrasse
Bar Boule-Spiel
Miniaturgolf

KURSAAL BERN



- Das gutgeführte Restaurant mit den vorteilhaften Preisen
- Zwei Gehminuten vom Hauptbahnhof im Zentrum der Bundesstadt
- Salmenbräu-Bier



Rôtisserie «Dufour»

Bâle

Foyer – Bar

Gusti Berner-Ranlder
Telephon (061) 24 33 33
Sonntags geschlossen
Fermé le dimanche

Spécialités du Patron !

Cannelloni alla nizzarda
Spaghetti alle vongole
Scampi à la vénitienne
Les grenouilles Räblus
Médallions de chevreuil, chasseur
Selle de chevreuil à la broche
Rable de lièvre, rôtisseur
Le steak de veau aux morilles
Le soufflé au kirsch de Bâle

im Foyer... Teller-Lunch ab Fr. 3.-

Wir freuen uns auf Ihren Besuch in Basel

Handels- und Verkehrsschule und Arztgehilfenschule Bern

Schwanengasse 11 Gegr. 1907 ☎ (031) 9 22 76

Kursbeginn: April und Oktober

für Arzt- und Zahnarztgehilfinnen
für Handel, Verwaltung, Sekretariat, Hotel
für Laborant.- und Hausbeamtinnenschulen
für Bahn-, Post-, Telephon- und Zoll-Examen



Buchs SG Hotel Bahnhof

Spezialitäten-Restaurant
Spécialités de cuisine française

Fritz Gantenbein
Telefon (085) 6 13 77

FERNET-BRANCA



FRATELLI BRANCA S.A. DISTILLERIE, CHIASSO

Heute sparen - morgen fahren

mit den beliebten Reisemarken der Schweizer Reisekasse

Bern, Waisenhausplatz 10, Telefon 031 2 31 13

