

Objekttyp: **FrontMatter**

Zeitschrift: **Die Schweiz = Suisse = Svizzera = Switzerland : offizielle Reisezeitschrift der Schweiz. Verkehrszentrale, der Schweizerischen Bundesbahnen, Privatbahnen ... [et al.]**

Band (Jahr): **35 (1962)**

Heft 5

PDF erstellt am: **23.09.2024**

### **Nutzungsbedingungen**

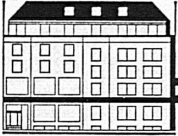
Die ETH-Bibliothek ist Anbieterin der digitalisierten Zeitschriften. Sie besitzt keine Urheberrechte an den Inhalten der Zeitschriften. Die Rechte liegen in der Regel bei den Herausgebern.

Die auf der Plattform e-periodica veröffentlichten Dokumente stehen für nicht-kommerzielle Zwecke in Lehre und Forschung sowie für die private Nutzung frei zur Verfügung. Einzelne Dateien oder Ausdrucke aus diesem Angebot können zusammen mit diesen Nutzungsbedingungen und den korrekten Herkunftsbezeichnungen weitergegeben werden.

Das Veröffentlichen von Bildern in Print- und Online-Publikationen ist nur mit vorheriger Genehmigung der Rechteinhaber erlaubt. Die systematische Speicherung von Teilen des elektronischen Angebots auf anderen Servern bedarf ebenfalls des schriftlichen Einverständnisses der Rechteinhaber.

### **Haftungsausschluss**

Alle Angaben erfolgen ohne Gewähr für Vollständigkeit oder Richtigkeit. Es wird keine Haftung übernommen für Schäden durch die Verwendung von Informationen aus diesem Online-Angebot oder durch das Fehlen von Informationen. Dies gilt auch für Inhalte Dritter, die über dieses Angebot zugänglich sind.



Permanente Schnellzugs-  
verbindungen nach Zürich.  
39 Minuten Fahrzeit.  
Normalzimmerpreis Fr. 13.20  
inkl. Taxen, Frühstück und  
Service.  
Telefon (064) 2 39 71  
Dir. André Schmidt

HOTEL AARAUERHOF AARAU



**Rôtisserie «Dufour»  
Bâle**  
Foyer - Bar

Am Aeschenplatz, Basel  
Haus Zentralbank

Gusti Berner-Ranlder  
Telephon (061) 24 33 33  
Sonntags geschlossen  
Fermé le dimanche

**Spécialités du Patron!**

- Cannelloni alla nizzarda
- Spaghetti alle vongole
- Scampi à la vénitienne
- Les grenouilles Räblus
- Le Lachs à la bâloise
- Le gigot de Cabri à la brôche
- La poularde de France chasseur
- Chops d'agneau vert pré
- Le steak de veau aux morilles
- Le soufflé au kirsch de Bâle

Wir freuen uns auf Ihren Besuch in **Basel**

Répondre aux besoins multiples de notre clientèle, c'est la mission de notre banque et le but de nos nombreuses publications

**SOCIÉTÉ DE BANQUE SUISSE**