

Objektyp: **Advertising**

Zeitschrift: **SBB Revue = Revue CFF = Swiss federal railways**

Band (Jahr): **6 (1932)**

Heft 12

PDF erstellt am: **25.09.2024**

### **Nutzungsbedingungen**

Die ETH-Bibliothek ist Anbieterin der digitalisierten Zeitschriften. Sie besitzt keine Urheberrechte an den Inhalten der Zeitschriften. Die Rechte liegen in der Regel bei den Herausgebern.

Die auf der Plattform e-periodica veröffentlichten Dokumente stehen für nicht-kommerzielle Zwecke in Lehre und Forschung sowie für die private Nutzung frei zur Verfügung. Einzelne Dateien oder Ausdrucke aus diesem Angebot können zusammen mit diesen Nutzungsbedingungen und den korrekten Herkunftsbezeichnungen weitergegeben werden.

Das Veröffentlichen von Bildern in Print- und Online-Publikationen ist nur mit vorheriger Genehmigung der Rechteinhaber erlaubt. Die systematische Speicherung von Teilen des elektronischen Angebots auf anderen Servern bedarf ebenfalls des schriftlichen Einverständnisses der Rechteinhaber.

### **Haftungsausschluss**

Alle Angaben erfolgen ohne Gewähr für Vollständigkeit oder Richtigkeit. Es wird keine Haftung übernommen für Schäden durch die Verwendung von Informationen aus diesem Online-Angebot oder durch das Fehlen von Informationen. Dies gilt auch für Inhalte Dritter, die über dieses Angebot zugänglich sind.

# DAVOS Parsenn-Bahn



BAUAUSFÜHRUNG

**A.G. HEINR. HATT-HALLER**

HOCH-UND TIEFBAU-UNTERNEHMUNG ZÜRICH

*PHOTO: MEERKAMPER DAVOS*

- I. Sektion:** Davos-Dorf (1556 m ü.M.) bis Station Höhenweg (2215 m ü.M.). Eröffnung: 15. Dezember 1931  
Höhendifferenz: 659 m. Länge: 1893 m. Maximale Steigung: 47,7 ‰. Baultg.: H. H. Peter, Ing. †
- II. Sektion:** Station Höhenweg bis Station Weissfluhjoch (2662 m ü.M.). Eröffnung: 1. Dezember 1932  
Höhendifferenz: 447 m. Länge: 2217 m. Maximale Steigung: 31 ‰. Bauleitg.: A. Weidmann, Ing. cons.

# DAVOS

*im Blau*

## Die vorteilhaften Davoser Sportpensionen

Minimal-Pauschalpreis pro Person und  
Tag bei mindestens 7 Tagen

Pension Merula . . . .	Fr. 13.50
Pension Rychner . . . .	Fr. 13.—
Pension Rosenhügel . . .	Fr. 11.—
Pension Sonnenberg . . .	Fr. 11.—
Pension Talblick . . . .	Fr. 11.—

**Parsenbahn**  
**Sport in der Höhensonne**



# ALLTAG

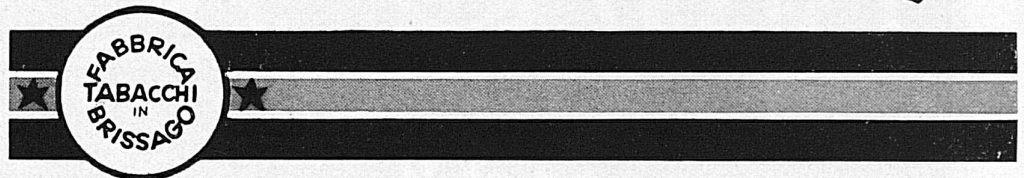
*im Grün*



ENTWURF: ALTHAUS



Der erste Zug  
schon offenbart  
die Eigenart  
der ächten  
**Blauband**  
**Brissago**



ächt nur mit dem blauen Band  
und Rundstempel



DENZ, CLICHÉS



Gesellschaftssitz Basel · Siège social à Bâle

# Schweizerischer Bankverein Société de Banque Suisse

Società di Banca Svizzera  
Swiss Bank Corporation

BASEL - ZÜRICH - ST. GALLEN - GENÈVE - LAUSANNE  
LA CHAUX-DE-FONDS - NEUCHÂTEL - SCHAFFHAUSEN  
LONDON

BIEL - CHIASSO - HERISAU - LE LOCLE - NYON - AIGLE  
BISCHOFZELL - MORGES - LES PONTS - RORSCHACH

Fondée en 1872 gegründet

**Aktienkapital und Reserven Fr. 214,000,000 Capital actions et Réserves**

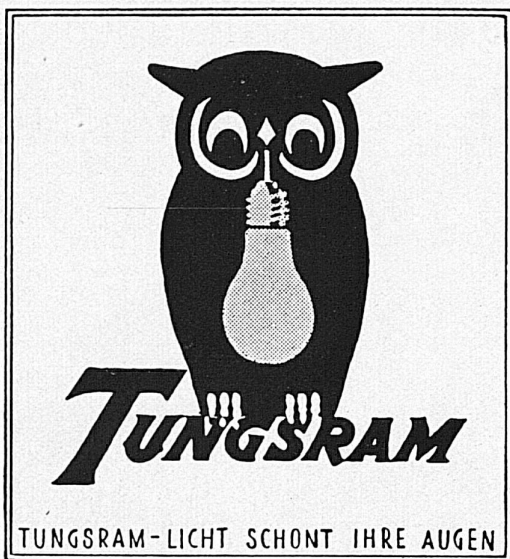
Durchführung sämtl. Bankgeschäfte  
Geldwechsel - Kreditbriefe - Reisechecks

Toutes opérations de banque  
Change - Lettres de crédit - Chèques de voyages

Every description of banking business transacted

Exchange - Letters of Credit - Travellers Cheques

Swiss Postal Travellers Cheques on sale at all offices in London and Switzerland



TUNGSRAM-LICHT SCHONT IHRE AUGEN

## DIE TUNGSRAM-INNENMATTIERTE LAMPE:

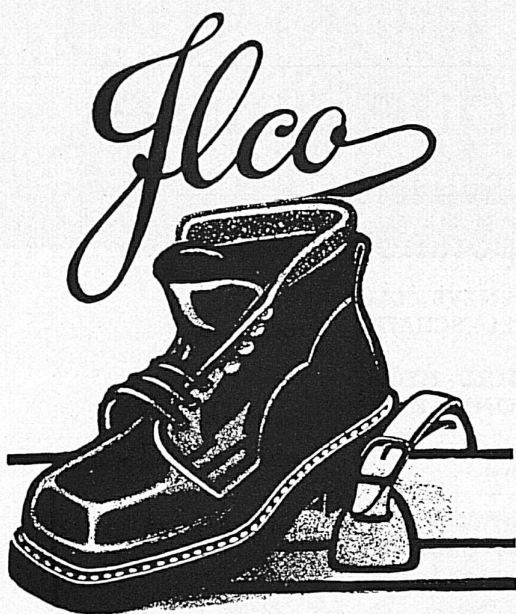
Die neue lichttechnische Errungenschaft

Lieferanten der S B B



Ein köstliches Hausgebäck  
bereiten Sie im Nu mit dem  
elektr. Therma-Bretzeleisen.  
Erhältlich bei Elektrizitätsfirmen  
und Elektro-Installationsfirmen

**Therma** A. G.  
SCHWANDEN GL.



## Der zweckmässig gebaute Skischuh

allen Anforderungen des Wintersports ge-  
wachsen, daher beliebt bei Jung und Alt

J. LUTHI & CIE., BURGDORF

Kaum eingeliefert

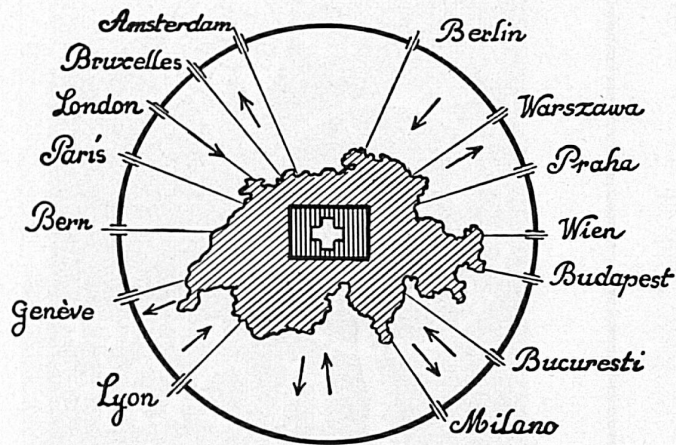
Spital

ABSZESSIN heilt eitrige Entzündungen aller Art

Schon geheilt entlassen dank der verordneten ABSZESSINKUR

ABSZESSIN ist in Apotheken erhältlich zu fr. 2.50. Kurbepackung mit 20 Tabletten zu fr. 4.50

# LES MEILLEURES COMMUNICATIONS



PAR LES SERVICES  
DE LA  
CIE INTERNATIONALE  
DES  
**WAGONS-  
LITS**

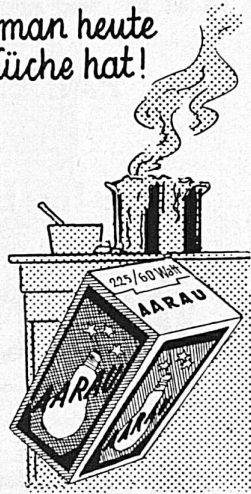
S'ADRESSER AUX AGENCES „WAGONS-LITS // COOK”  
ORGANISATION MONDIALE DE VOYAGES



DIE BRAUSTÄTTE  
DER BELIEBTEN

—  
BASLER  
WARTECK-  
BIERE

Wenn der Mann in der Küche schaffen müßte,  
 Er sicher sich zu helfen wüßte,  
 Er würde schnell in den Laden laufen  
 Eine gute Lampe sich zu kaufen,  
 Eine Lampe AARAU 60 Watt  
 ist was man heute  
 in der Küche hat!



DIE 60 WATT-LAMPE  
**AARAU**  
 IN DIE KÜCHE!

GLUHLAMPENWERKE AARAU A. G

**Leica**  
 Das kleine  
 Photo-Wunder

**OPTIKER  
 KOCH**  
 BAHNHOFSTR. 11 ZÜRICH

LAUSANNE  
 PORT DE PULLY

# LYCÉE JACCARD

FONDÉ EN 1900

Internat pour  
 jeunes gens  
 de 12 à 18 ans

- PRÉPARATION  
 A TOUS  
 EXAMENS
- ÉDUCATION  
 SOIGNÉE
- SPORTS  
 ATHLÉTISME  
 CULTURE  
 PHYSIQUE

Cours de vacances  
 (français, sports,  
 montagne)  
 15 juillet - 15 septembre  
 (Maison séparée pour jeunes  
 gens de 6 à 12 ans)





# Spar- & Leihkasse in Bern

HANDELS- und HYPOTHEKENBANK

Gegründet 1857 — Kapital und Reserven Fr. 16,000,000



## EINNEHMEREIEN:

Bolligen

Bümpliz

Gümligen

Köniz

Muri

Niederscherli

Zollikofen

**Besorgung  
aller Bankgeschäfte  
zu günstigsten Bedingungen**

**SÄFTE DER BIRKEN  
KRÄFTE DIE WIRKEN**



*Mutti sagt,  
davan wird mein  
Haar immer  
schöner*

**GEGEN KOPFSCHUPPEN U. HAARAUSSFALL**  
**Dralle's Birkenwasser**



Verwendet unsere gewalzten  
**Reinnickel-, Kupfer-,  
Zinn- und Cadmium-Anoden**  
höchster Reinheit

Marke



**Schweiz. Metallwerke Selve & Co.**  
**Thun**

## Schweizer. Draht- und Gummiwerke

Manufacture Suisse de Câbles et Caoutchouc

### Altdorf-Uri

#### Fabrikation

blanker und verzinnter Kupferdrähte, gummi-  
isolierter Leiter-, Email-, Baumwoll- und Seiden-  
drähte, Bleikabel, Isolierrohre und Stahlpan-  
zerrohre für elektrische Installationen  
Gummiwaren für alle technischen Zwecke  
Gummischläuche

#### Fabrication

de fils de cuivre nus et étamés, conducteurs  
isolés, fils émaillés, fils sous soie, cordons souples  
Câbles sous plomb. Tubes isolants et en acier  
pour installations électriques  
Articles techniques et tuyaux en caoutchouc



Verlegung der **Bleikabel** für KW-Sernf-Niederenbach.  
Pose des câbles sous plomb pour la Centrale de Sernf-Niederenbach

**Drähte und  
Kabel für alle elektrischen Zwecke**

**Fils et Câbles pour toutes applications électriques**

# EIDGENÖSSISCHE BANK

(AKTIENGESELLSCHAFT)

## BANQUE FÉDÉRALE S.A.

## ZÜRICH

Basel, Bern, Genève, La Chaux-de-Fonds, Lausanne, St. Gallen, Vevey

---

Aktienkapital und Reserven Fr. 130,000,000  
Capital-actions et Réserves

---

Besorgung sämtlicher Bankgeschäfte zu vorteilhaften Bedingungen  
Traite toutes opérations de banque à des conditions avantageuses



### neueit

die uhr mit „stummen zahlen“ - übersichtliches blatt - rostfreies gehäuse aus edelstahl - präzisionswerk

bei sämtlichen offiziellen verkaufsstellen der alpina-gruen uhrenfabriken, erkenntlich am roten dreieck

fr. 72.-

## Alpina-Gruen

UHRENFABRIKEN

# PREISWERK & ESSER

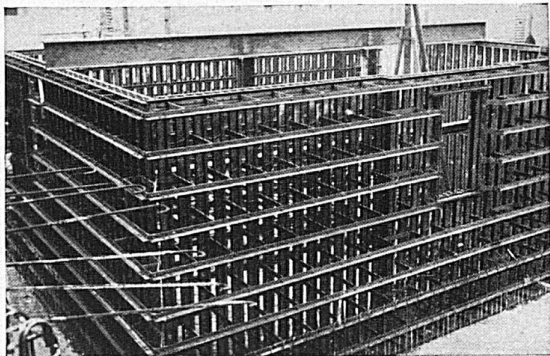
Schönaustrasse 10

## BASEL

Telephon 49.688

## EISENKONSTRUKTIONEN

aller Art



Tresorarmierung

Schaufensterkonstruktionen in Eisen und Metall · Senkgitter · Kittlose Oberlichter · Archiv-, Bibliothek- und Warenschäfte · Tore, Türen, Fenster · Schweissarbeiten

Elektrische Unternehmungen

# O. BÜRGI & C<sup>IE</sup>

ZÜRICH · LAUSANNE

Spezialität:

Überlandleitungen

Elektrifizierung von Bahnen

Studien-Projekte

Inland · Ausland

# STAUB'S SKI

ELITE-SPECIAL-TÖDI

die grösste

Schweizer Produktion

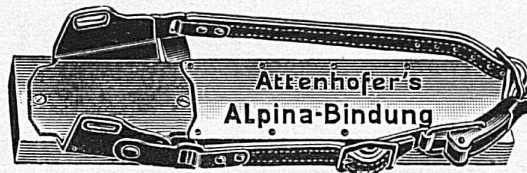
Neuheit die Skibindung

## „KANDAHAR“

Standard und Rennmodell



Zu beziehen durch die Sportgeschäfte



Immer noch die beste Bindung  
Der Umsatz ist der beste Beweis

Über

**180 000** Paar im Gebrauch

## Attenhofer Ski von Weltruf

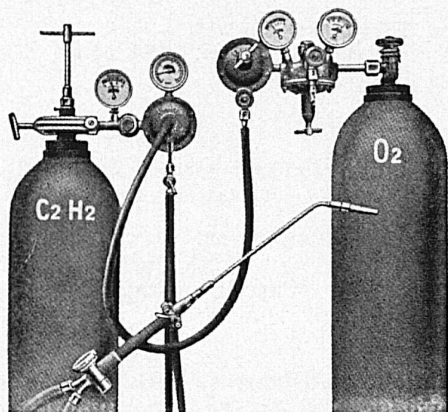
werden von den Skikanonen bevorzugt

## Attenhofer's Messingkanten

der anerkannt beste Kantenschutz

In allen Sportgeschäften erhältlich

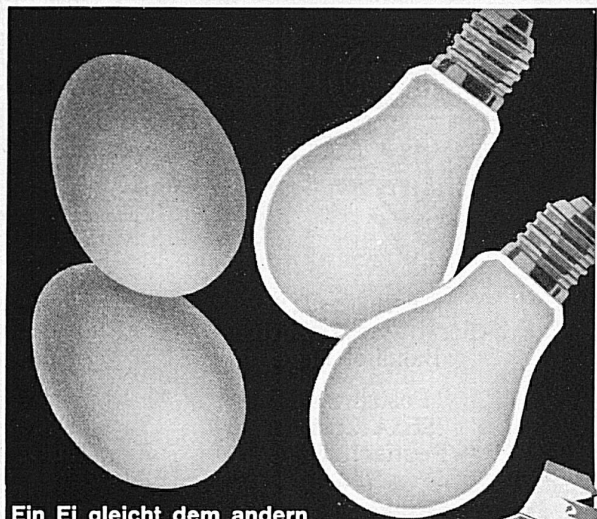
Alle modernen Apparate für die autogene Metallbearbeitung



Sauerstoff- & Wasserstoff-Werke A.G.  
Luzern

Werke in Luzern, Grütze/Winterthur, Bischofszell,  
Rothkreuz, Vevey und Genf

DEPOTS IN ALLEN LANDESTEILEN



Ein Ei gleicht dem andern  
Eine Glühlampe der andern

aber nur äusserlich. Auf den innern Wert kommt es an. Beim Ei ist das Rätsel bald gelöst. Bei der Glühlampe aber kann nur die Fabrikmarke, das eingetragene und auf der Lampe eingebrannte Qualitätszeichen des Fabrikanten, Gewähr bieten. Qualität bei der Glühlampe aber heisst: grösstmögliche Oekonomie bei maximaler Lichtstärke.



Nur in Elektrofachgeschäften erhältlich

Das bieten Ihnen  
die bewährten  
innenmattierten

**LUXRAM**

+STANDARD+ LAMPEN in der roten Packung der

LICHT A.-G. VEREINIGTE GLÜHLAMPENFABRIKEN / GOLDAU

*Für die Reise*



von

*Fridolin Hefti & Co*  
Zürich, Weinbergstr. 24



Ein Touristenland wie die Schweiz muss dem Reisenden jede Bequemlichkeit bieten. Moderne schweizerische Bahnhofsgebäude sollten stets einige Antiphon-Telephonkabinen haben.

Antiphon ist der Inbegriff einer wirklich guten Telephonkabine. Höchsterreichbare Schall-Abdichtung — trotzdem kein Staub und keine Stöckluft. Modelle von der einfachsten bis zu der feinsten Ausführung.

*Antiphon* Telephon-Kabinen

Durch In- und Ausland-Patente geschützt. • Verlangen Sie Prospekte und unverbindliche Vorschläge durch die Allein-Fabrikanten:

A. BLASER & SÖHNE, SCHWYZ, Telephon 76 u. 435

(In- und Auslandpatente)



# SCHWEIZERISCHE EXPRESS A.-G.

SUISSE EXPRESS S. A. / ESPRESSO SVIZZERO S. A.

Fernsprecher:  
Téléphone: Zürich 33 716  
Telefono:

Telegrammadresse:  
Adresse télégraphique: SESA Zürich  
Indirizzo telegrafico:

Geschäftssitz:  
Bederstrasse 1, Zürich 2  
Bahnhof Enge

Siège social:  
Bederstrasse 1, Zurich 2  
Gare Enge

Sede Sociale:  
Bederstrasse 1, Zurigo 2  
Stazione Enge

Postadresse:  
SESA Zürich  
Postfach Enge

Adresse postale:  
SESA Zurich  
Case postale Enge

Indirizzo per corrispondenza:  
SESA Zurigo  
Casella postale Enge

## Camionnage-Dienst

Die „SESA“ hat die Organisation des Lokal- und Fern-Camionnage-Dienstes der Bundesbahnen und verschiedener Privatbahnen übernommen. Man wende sich an die SESA-Agenturen.

## SESA Franko Domizil-Dienst

Durch den „SESA Franko Domizil-Dienst“ (abgekürzt S.F.D.-Dienst) wird die Güterbeförderung vereinfacht und erleichtert. Man wende sich an die „SESA“ oder an die Agenturen.

## Gewährung von Frachtvergünstigungen

Um den Bahnverwaltungen Transporte zu erhalten, die sonst auf der Landstrasse befördert würden, trifft die „SESA“ gemäss der Eisenbahnnamtsblatt-Verfügung Nr. 239/1927 (Massnahmen betr. die Automobil-Konkurrenz) mit Verfrachtern besondere Frachtabkommen. Die „SESA“ stellt sich zur Durchführung von Untersuchungen, ob und wenn ja in welchem Umfang und zu welchen Bedingungen Frachtabkommen im schweizerischen Verkehr abgeschlossen werden können, gerne zur Verfügung.

Im besondern gewähren die meisten am direkten schweizer. Güterverkehr beteiligten Bahnen

## Vergünstigungen für Partiensendungen

von mindestens 1500 kg oder dafür zahlend und

## Rabatte im Stückgutverkehr

Man wende sich an die „SESA“.

## Service de camionnage

La „SESA“ s'est chargée de l'organisation du service local et interurbain de camionnage des C F F et de différents chemins de fer privés. Pour renseignements s'adresser aux agences de la «SESA».

## Service SESA Franco Domicile

Le «Service SESA franco domicile» (en abrégé Service S.F.D.) simplifie et facilite le transport des marchandises. Pour renseignements, s'adresser à la «SESA» ou à ses agences.

## Conventions de transports

La «SESA» passe avec les expéditeurs de marchandises, suivant les dispositions 239/1927 de la Feuille officielle des chemins de fer (Mesures concernant la concurrence automobile) des conventions particulières pour conserver aux entreprises de chemins de fer les transports qui, sans cela, s'effectueraient par route. La «SESA» se tient volontiers à la disposition des intéressés pour étudier si, et dans l'affirmative dans quelle mesure, peuvent être conclues des conventions de transport en trafic suisse.

La majeure partie des entreprises de chemins de fer intéressées au trafic direct suisse des marchandises octroient en particulier des

## Réductions sur les taux de transport

pour expéditions d'au moins 1500 kg ou payant pour ce poids, ainsi que des

## Rabais pour expéditions partielles

Prière de s'adresser à la «SESA».