

Verkehr = Traffic

Objektyp: **Group**

Zeitschrift: **SBB Revue = Revue CFF = Swiss federal railways**

Band (Jahr): **6 (1932)**

Heft 5: **Jubiläumsnummer zum 50-jährigen Betrieb der Gotthardbahn**

PDF erstellt am: **24.09.2024**

Nutzungsbedingungen

Die ETH-Bibliothek ist Anbieterin der digitalisierten Zeitschriften. Sie besitzt keine Urheberrechte an den Inhalten der Zeitschriften. Die Rechte liegen in der Regel bei den Herausgebern.

Die auf der Plattform e-periodica veröffentlichten Dokumente stehen für nicht-kommerzielle Zwecke in Lehre und Forschung sowie für die private Nutzung frei zur Verfügung. Einzelne Dateien oder Ausdrucke aus diesem Angebot können zusammen mit diesen Nutzungsbedingungen und den korrekten Herkunftsbezeichnungen weitergegeben werden.

Das Veröffentlichen von Bildern in Print- und Online-Publikationen ist nur mit vorheriger Genehmigung der Rechteinhaber erlaubt. Die systematische Speicherung von Teilen des elektronischen Angebots auf anderen Servern bedarf ebenfalls des schriftlichen Einverständnisses der Rechteinhaber.

Haftungsausschluss

Alle Angaben erfolgen ohne Gewähr für Vollständigkeit oder Richtigkeit. Es wird keine Haftung übernommen für Schäden durch die Verwendung von Informationen aus diesem Online-Angebot oder durch das Fehlen von Informationen. Dies gilt auch für Inhalte Dritter, die über dieses Angebot zugänglich sind.

Verwaltungsextrazüge zu bedeutend ermäßigten Preisen

Trains spéciaux à prix très réduits / Treni speciali a prezzo ridotto

5 juin: De Biemme, Neuveville, Neuchâtel, Auvenerier, Yverdon, du Locle-ville, de La Chaux-de-Fonds, de — von Bern Hbf., Bern-Bümpliz-Süd, Flamatt, Fribourg,

Romont nach — à Lausanne, Genève-Cornavin, Montreux.

Prix d'aller et retour par train spécial III^e classe, Preis für Hin- und Rückfahrt im Extrazug III. Klasse, Biemme—Genève-Cornavin fr. 9.65, Biemme—Montreux fr. 8.20, Le Locle-ville—Genève fr. 10.90, Le Locle-ville—Montreux fr. 9.50, Bern Hbf.—Genève fr. 10.05, Bern Hbf.—Montreux fr. 7.85.

Von Zürich Hbf., Zürich-Wiedikon, Zürich-Enge, Kilchberg, Thalwil, Horgen, Wädenswil, Richterswil, Lachen nach Weesen, Näfels, Netstal, Glarus, Schwanden, Nidfurn, Luchsingen, Linthal.

Preis für Hin- und Rückfahrt im Extrazug III. Klasse, Zürich Hbf.—Linthal Fr. 5.55.

Von Chur, Landquart, Ragaz, Sargans, Mels, Flums, Wallenstadt, Murg, Weesen, Ziegelbrücke, Siebnen-W., Lachen, Richterswil, von Linthal, Luchsingen-H., Schwanden, Mitlödi, Ennenda, Glarus, Netstal, Näfels-Mollis, Nieder- und Oberurnen,

von Buchs-St. G., Sevelen, Trübbach nach Zürich Hbf., Zug, Luzern.

Preis für Hin- und Rückfahrt im Extrazug III. Klasse, Chur—Zürich Hbf. Fr. 7.60, Chur—Luzern Fr. 9.65, Linthal—Zürich Hbf. Fr. 5.55, Linthal—Luzern Fr. 7.60, Buchs-St. G.—Zürich Hbf. Fr. 7.—, Buchs-St. G.—Luzern Fr. 9.—.

12 juin: De Genève-Cornavin, Nyon, Morges, Lausanne, Fribourg à Fribourg, Bern Hbf., Thun, Spiez, Interlaken Bf.

Prix d'aller et retour par train spécial III^e classe, Genève Cornavin—Interlaken Bf. fr. 14.15.

12. Juni: Von Basel SBB, Pratteln, Liestal, Sissach, Gelterkinden, von Zürich Hbf., Altstetten, Schlieren, Dietikon, Baden Bf., Brugg, Aarau, Schönenwerd, Olten Bf., Aarburg-Ottringen, Langenthal, Herzogenbuchsee

nach Bern Hbf., Thun, Spiez, Interlaken Bf.

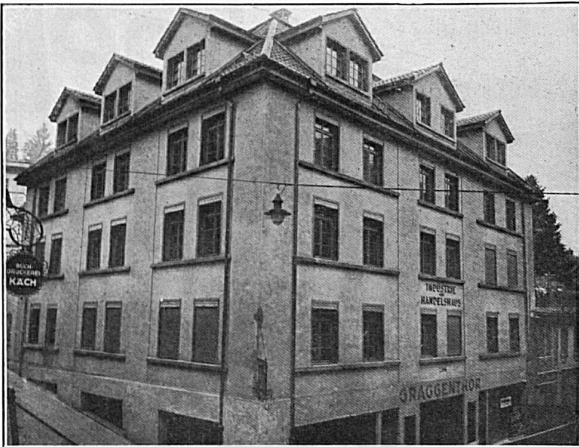
Preis für Hin- und Rückfahrt im Extrazug III. Klasse, Basel SBB—Interlaken Bf. Fr. 11.20, Zürich Hbf.—Interlaken Bf. Fr. 12.65.

Rundfahrt Bern—Thun—Interlaken—Meiringen—Brünig—Luzern—Bern, Rundfahrttaxe III Kl. Fr. 9.05.

DIE SCHWEIZ IN WORT UND BILD BIBLIOGRAPHIE

Ski-Führer durch die Walliser Alpen. (Walliser Ski-Führer.) Bd. I: Du Col de Balme au Col de Collon, französisch. Bd. II: Vom Col de Collon bis zum Monte Moro. Bd. III: Vom Monte Moro bis zum Gotthard. Bd. II und III deutsch. Verlag K. J. Wyss AG., Bern.

Als der Ski auch für den Hochgebirgstouristen wichtig wurde und der Alpinist nun auch im winterlichen Hochgebirge ganz andere Verhältnisse antraf als im Sommer, fand es der Schweiz. Alpenklub für notwendig, speziell für diese Zwecke praktische Wegweiser herauszugeben



Geschäfts- und Lagerhaus zum „Graggenthor“ Luzern. Stahlskelettbau mit 4 innern Säulensträngen, sonst völlig freitragenden, für grosse Lasten berechneten Decken, welche eine Aufteilung des Innenraumes nach Belieben gestatten

Aktiengesellschaft der Maschinenfabrik von

Theodor Bell & Cie.

Kriens-Luzern

Gegründet 1855

Stahl- und Eisenkonstruktionen für Hoch- und Industriebauten, Skelettbauten, Bank- und Verwaltungsgebäude, Geschäfts-, Waren- und Lagerhäuser, Markthallen, Flugzeughallen, Kraftwerkanlagen, Masten und Antennentürme, Bahn- und Strassenbrücken, Passerellen, Fussgängerstege usw.

Unkrautvertilgungsmittel „Tursal“ Schweizerfabrikat

Bestes und weitaus billigstes Mittel zur Vertilgung des Unkrautes auf Bahnanlagen, Plätzen, Strassen, Gartenwegen usw.

Prospekte gratis — Erhältlich bei den meisten Samenhandlungen und Gärtnern, sonst direkt ab Fabrik in jedem Quantum

Elektrochemie TURGI (Aargau)