

Objektyp: **Advertising**

Zeitschrift: **SBB Revue = Revue CFF = Swiss federal railways**

Band (Jahr): **2 (1928)**

Heft 4

PDF erstellt am: **26.09.2024**

### **Nutzungsbedingungen**

Die ETH-Bibliothek ist Anbieterin der digitalisierten Zeitschriften. Sie besitzt keine Urheberrechte an den Inhalten der Zeitschriften. Die Rechte liegen in der Regel bei den Herausgebern.

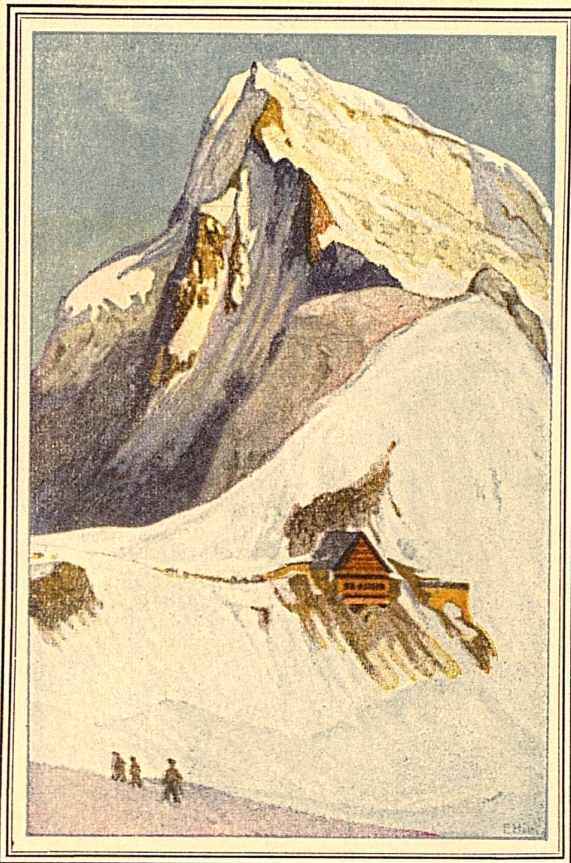
Die auf der Plattform e-periodica veröffentlichten Dokumente stehen für nicht-kommerzielle Zwecke in Lehre und Forschung sowie für die private Nutzung frei zur Verfügung. Einzelne Dateien oder Ausdrucke aus diesem Angebot können zusammen mit diesen Nutzungsbedingungen und den korrekten Herkunftsbezeichnungen weitergegeben werden.

Das Veröffentlichen von Bildern in Print- und Online-Publikationen ist nur mit vorheriger Genehmigung der Rechteinhaber erlaubt. Die systematische Speicherung von Teilen des elektronischen Angebots auf anderen Servern bedarf ebenfalls des schriftlichen Einverständnisses der Rechteinhaber.

### **Haftungsausschluss**

Alle Angaben erfolgen ohne Gewähr für Vollständigkeit oder Richtigkeit. Es wird keine Haftung übernommen für Schäden durch die Verwendung von Informationen aus diesem Online-Angebot oder durch das Fehlen von Informationen. Dies gilt auch für Inhalte Dritter, die über dieses Angebot zugänglich sind.





Berghaus Jungfrauojoch

E. Hodel, pinx.

## Jeder einmal bergfroh!

Das ist unser Losungswort, denn seit Jahren arbeiten wir an der Befreiung der Menschen; heraus aus Stadtgrau, aus Dämmerung und Hast, los vom Ärgern, Jagen, Plagen, fahrwohl Hypothek und du, Zipperlein — ich bin frei: bergfroh!

Ja, so soll es sein! Jeder einmal bergfroh! Das will heissen, dass künftighin jedermann Abhülfe weiss, wenn ihn der Schuh drückt. Es gibt kein probateres Mittel gegen Unmut und Überdruß, als das Ziehen eines dicken, saftigen Striches unter seinen Zustand; gleichsam einen Kassensturz ohne Addition, denn dazu reicht es nicht mehr, weil alles Zahlenmäßige, Alltägliche verabschiedet worden ist. Jetzt schwellt sich die Brust, die Lippen versuchen es mit einem Lied, oder man pfeift einen Marsch, weil die Schienen so rhythmisch an das Räderwerk pochen. Am Fenster fliegt das erwachte Frühlingsland vorbei, Junglaub grünt in den Hecken, und mit jeder halben Stunde schimmern die Berge näher. So soll jeder Schweizer einmal losschieben.

Bei uns oben ist es jetzt herrlich. Wir haben den Winter noch nicht vergessen; der letzte Schnee liegt schatteseits, aber gerade darum leuchten uns die Frühlingsblumen doppelt schön zu. Wir freuen uns, dass der Sommer wieder erwacht, wir zählen jeden Tag und wissen seit kurzem: Der Bann ist gebrochen, bald kommt der Mai.

Nun gilt unsere Losung! Und siehe, unsere alten Freunde stellen sich ein! Zuerst kamen die Wissenden, denen schon im März irgend ein dumpfes Stadtgefühl die Kehle schnürte. Dann kamen die Suchenden, die den milden Schimmer der Jungfrau fanden. Jetzt kommt jeder, der unser Losungswort versteht und endlich einmal bergfroh und damit frei werden will.

Wann kommt der Mensch zu uns, der jetzt gerade das kleine Bildlein betrachtet, auf dem das Berghaus Jungfrauojoch sich empfiehlt? Jawohl — Sie meinen wir! Denn: Jeder einmal bergfroh!

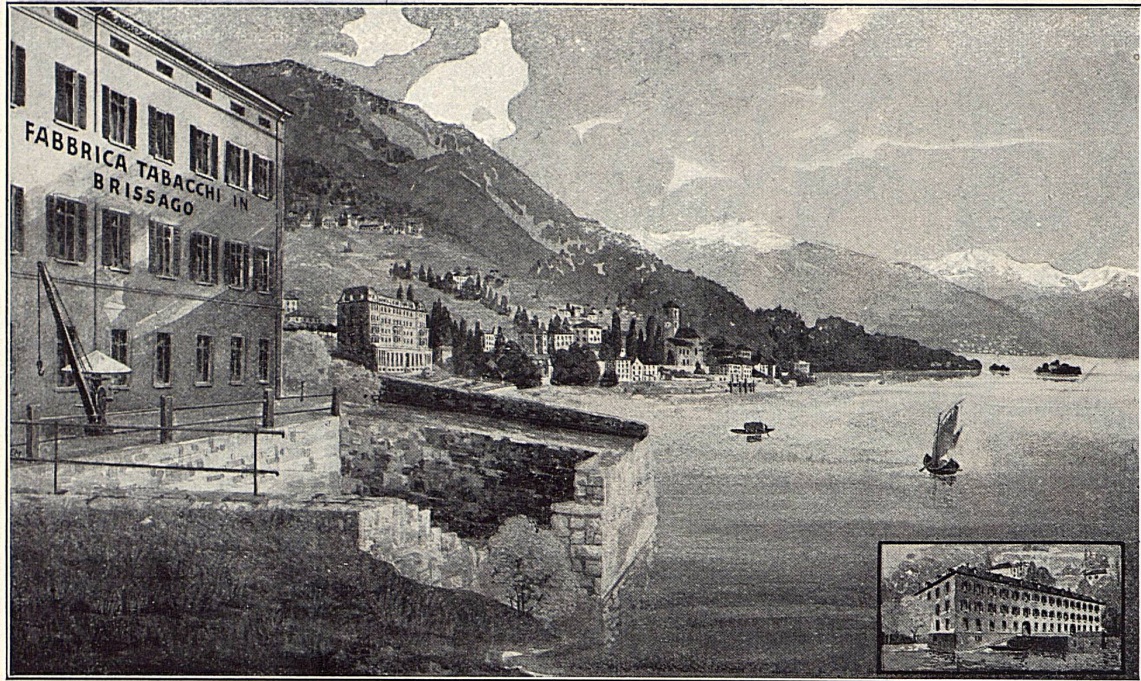
### DIE WEEKEND-TOUR:

Die Reisenden finden in den billigen Rundreisebilletten der SBB (Zürich—Brünig—Interlaken—Bern—Zürich usw.) einen erheblichen Vorteil. Man fahre am Samstag in einen der Kurorte des Jungfraugebietes, auf die Kleine Scheidegg oder nach dem Eigergletscher, um am Sonntagmorgen die Jungfrauahrt auszuführen. So hat man einen ganzen Tag für das Jungfrauojoch verfügbar (Berghaus mit allem Komfort). Die Rückreise wähle man so, daß man am Sonntagabend (gute Schnellzugsverbindung über Bern!) zu Hause eintrifft. Auf diese Weise kann jedermann sich einen äußerst genussvollen Wochenend-Ausflug verschaffen.

# Jungfrau**bahn**

das Bergerlebnis für jedermann





## BRISSAGO

*Siège de la fabrique réputée de cigares et de tabacs — Sitz der bekannten Zigarren- und Tabakfabrik*  
 FONDÉE EN 1847 — GEGRÜNDET 1847

### SPÉCIALITÉS:

La qualité traditionnelle „PRIMA“ die traditionelle Qualität  
 La qualité traditionnelle, 1<sup>er</sup> choix „SCELTISSIMI“ die traditionelle Qualität, 1. Auslese  
 Le vigoureux brissago du dimanche „EXPORT“ die kräftige Sonntagsbrissago  
 Le brissago léger, faible en nicotine „PERTUTTI“ nikotinarm, leicht

#### NOUVEAUTÉ:

„SUPERBRISSAGO“  
 Produit supérieur, résultat de 80 ans d'ex-  
 périence, possédant l'arome réputé du bris-  
 sago traditionnel, mais de goût plus léger

#### NEUHEIT:

„SUPERBRISSAGO“  
 Das altberühmte Aroma, aber leichter  
 im Geschmack. Die Quintessenz  
 achtzigjähriger Fabrikations-Erfahrung

**Bague bleue**  
*le fin et le seul véritable*  
**Brissago**



**Blauband**  
*die allein ächte, feine*  
**Brissago**





**Geco**  
DER  
**QUALITÄTS-SCHUH**

DIE  
**AARAU**  
Qualitäts-Lampe  
ist unübertroffen  
GLÜHLAMPENWERKE AARAU A.G.



In Zürich  
**Jelmoli**  
besuchen

Grösstes Kaufhaus der Schweiz  
für alle Bedarfsartikel der Reise  
des Haushaltes und Bekleidung

Nach auswärts Kataloge und Muster zu Diensten





**FÜNFTE  
SCHWEIZERISCHE  
WIRTSCHAFTLICHE  
STUDIENREISE  
NACH DEN U.S.A.**

zu vorteilhaften Bedingungen  
Abfahrt: 15. Mai 1928  
mit dem grossen erstklassigen  
S. S. „Rotterdam“  
der Holland - Amerika - Linie

ROUTE A: New York—Niagara—Buffalo—(Lac)•Erie•(See)—Detroit—Chicago—Pittsburg—  
Washington—Philadelphia—Atlantic City (Seebad - Bains de mer)—New York

Rückkehr in Europa: 25. Juni 1928 | Retour en Europe: 25 juin 1928

ROUTE B: New York—Niagara—Buffalo—(Lac)•Erie•(See)—Detroit—Chicago—Sallake City—  
San Francisco—Los Angeles—(Grand Canyon)—St. Louis—Chicago—Pittsburg—  
Washington—Philadelphia—Atlantic City—New York

Rückkehr in Europa: 7. Juli 1928 | Retour en Europe: 7 juillet 1928

Reise-Arrangement durch

Voyage en Amérique organisé par

**THOS. COOK & SON**

Billette durch die General-Agentur

Billets émis par l'Agence Générale

**H. REINHARD (THOS. COOK & SON) LUCERNE**

und ihre Vertretungen in

et ses Sous-Agents à

Genève, Interlaken, Lausanne, Lugano, Montreux, St. Moritz, Zürich

Interessenten belieben sich zu wenden an:

Prière aux intéressés de s'adresser à

**Dr. ROB. WELTI, SIHLPORTE, ZÜRICH**

welcher das Studienprogramm selbst leitet

qui se chargera lui-même du programme des études

GENÈVE 1896: GOLDENE MEDAILLE  
ZÜRICH 1894: GOLDENE MEDAILLE UND EHRENDIPLOM



ZÜRICH 1894: MÉDAILLE D'OR ET DIPLOME D'HONNEUR  
GENÈVE 1896: MÉDAILLE D'OR

**J. H. DIEBOLD & C<sup>IE</sup>**

Nachfolger von J. Diebold Söhne — Successeurs de J. Diebold Fils  
Gegründet 1845 — Maison fondée en 1845

**CIVIL- UND MILITARSCHNEIDER**  
TAILLEURS CIVILS ET MILITAIRES

Bahnhofstrasse 82, Avenue de la Gare

ZÜRICH

SPEZIALRAYON:

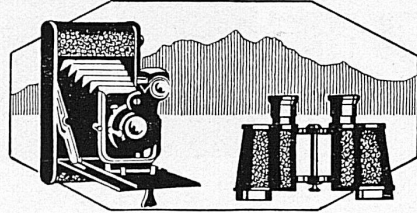
REISEARTIKEL UND FEINE LEDERWAREN  
AUTO- UND REISEDECKEN

RAYON SPÉCIAL D'ARTICLES DE VOYAGE  
ET MAROQUINERIE FINE / COUVERTURES  
DE VOYAGE ET D'AUTO

OPTISCHE UND  
PHOTOGRAPHISCHE WERKSTÄTTE

**ECKER**

KAPELLPLATZ & SCHWEIZERHOFQUAI



Telephon 291 • LUZERN • Telephon 291

*Feine Brillen-Optik*

*Feldstecher, Barometer, Thermometer*

*Photo-Apparate*

*Films, Platten, Bedarfsartikel*

*Photo-Arbeiten*



# BASLER HANDELSBANK

GENÈVE

BASEL

ZÜRICH

GEGRÜNDET 1863

AKTIENKAPITAL &amp; RESERVEN:

Fr. 100,000,000.—



**Besorgung sämtlicher Bankgeschäfte**

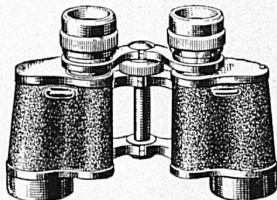
zu günstigsten Bedingungen

für Handel, Industrie und Private



DIE **2** UNENTBEHRLICHEN  
REISE-BEGLEITER

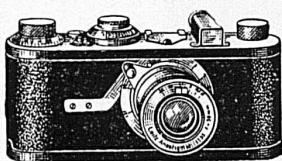
**LEITZ-WEITWINKEL  
PRISMENGLAS**



„BINUXIT“  
8 ×

Fr. 220.—

**LEITZ-KINOFILM  
PHOTO-KAMERA**



„LEICA“

KLEINSTE UND BESTE  
SCHLITZVERSCHLUSS-  
KAMERA

Fr. 300.—

**OPTIK KOCH**  
ZÜRICH BAHNHOFSTRASSE 11



**TUNGSRAM**

Das moderne Licht schont  
die Augen

Lieferanten der SBB

POUR VOYAGER AGRÉABLEMENT ET CONFORTABLEMENT  
AUX MEILLEURES CONDITIONS

ADRESSEZ-VOUS AUX  
AGENCES GÉNÉRALES DE VOYAGES

**WAGONS-LITS**

(450 AGENCES DIRECTES ET SOUS-AGENCES DANS LE MONDE ENTIER)

Tous Billets de Chemins de fer, de Trains de luxe, de Wagons-Lits, de  
Wagons-Restaurants, de Wagons-Salons, de Pullman, d'Avions, d'Auto-Cars

Réserve de places pour toutes destinations.  
Voyages à forfait, dans tous pays, en  
groupe ou individuels.

Change des monnaies étrangères.  
Réserve de chambres dans tous les meil-  
leurs hôtels.

Assurances des voyag. et de leurs bagages.  
Renseignements gratuits sur toutes ques-  
tions de voyage et de tourisme.

AGENCES GÉNÉRALES DE VOYAGES „WAGONS-LITS“ EN SUISSE

**BALE**: 6, Centralbahnplatz (Hôtel Continental)  
Gare Centrale des CFF à  
côté des Postes et Télégraphes

**GENÈVE**: 4, Rue du Mont-Blanc  
54, Rue du Rhône (Délégué du  
Service Commercial)

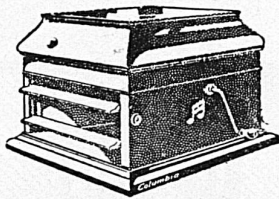
**INTERLAKEN**: 29, Bahnhof-  
platz

**LAUSANNE**: 16, Place St-François (Société de Banque Suisse) et  
Bureau à la Gare, en face du  
bureau de renseignements

**LUCERNE**: Gare Centrale des  
CFF

**SAINT-MORITZ** Immeuble  
de la Banque Populaire Suisse et  
Ticket office au Souvretta House  
**ZÜRICH**: 53, Bahnhofstrasse  
(Banque Populaire Suisse) et  
Gare Centrale





*The Viva-tonal*  
**Columbia**



der Musikapparat für das gute Haus

## COLUMBIA-PLATTEN

erhöhen den musikalischen Wert  
eines jeden Grammophons

In guten einschlägigen Geschäften  
zu haben

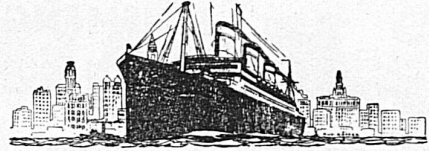
Generalvertrieb für die Schweiz:

**„Rena“**

J. KAUFMANN / ZÜRICH

Theaterstrasse 12

## Überseereisen



**Hamburg-  
Amerika Linie**

Seereisen

Landreisen

Luftreisen

Kostenlose Auskunft durch die Generalagentur  
für die Schweiz:

AKTIENGESELLSCHAFT

H. ATTENBERGER, ZÜRICH

HAPAG-REISEBUREAU

Bahnhofstrasse 90

u. dessen Vertreter an grössern Orten der Schweiz

# EIDGENÖSSISCHE BANK

(AKTIENGESELLSCHAFT)

## BANQUE FÉDÉRALE

(SOCIÉTÉ ANONYME)

Hauptsitz in Zürich

FILIALEN

in Basel, Bern, Genf, La Chaux-de-Fonds, Lausanne, St. Gallen, Vevey

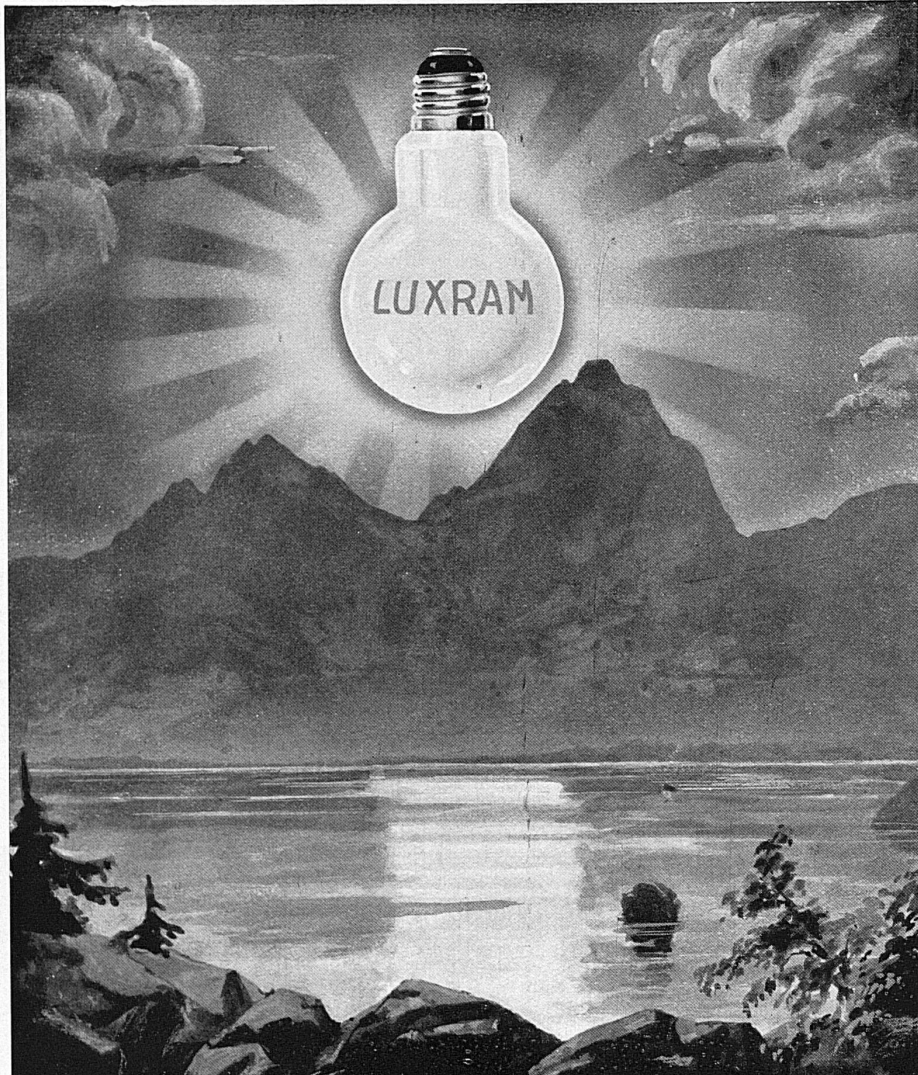
Aktienkapital Fr. 70,000,000

Reserven Fr. 21,000,000

Telegramm-Adresse: Fedralbank

Eröffnung von Giro-Konten / Devisen-Operationen / Dokumentar- und  
Rembours-Geschäfte / Börsen-Aufträge / Coupons-Inkasso / Geld-  
wechsel / Besorgung aller übrigen bankgeschäftlichen Transaktionen





**LUXRAM**

**LUXRAM-LUNA**  
*die Perle aller Lichtquellen*

LICHT A.G. VEREINIGTE GLÜHLAMPENFABRIKEN GOLDAU RIMEH.ZCH



AKTIENGESELLSCHAFT

**LEU & CO / ZÜRICH**

GEGRÜNDET 1755

**HANDELS- & HYPOTHEKENBANK**

DEPOSITENKASSEN

HEIMPLATZ ——— LEONHARDSPLATZ  
INDUSTRIEQUARTIER

FILIALE STÄFA

DEPOSITENKASSE RICHTERSWIL

Wir besorgen  
zu günstigsten Bedingungen**BANKGESCHÄFTE JEDER ART**

Hauptsitz: Bahnhofstrasse 32

Die

TELEPHONWERKE  
ALBISRIEDEN A.-G.  
ALBISRIEDEN-ZÜRICH

bauen

AUTOMATISCHE TELEPHONZENTRALEN  
TELEPHON-STATIONEN JEDER ART  
DEISEN-ANLAGEN  
PUPINSPULENKASTEN



**TRINKT**

**SCHWEIZER BIER**



**A L D R E Y**

DAS NEUE  
LEITERMATERIAL FÜR  
KRAFTÜBERTRAGUNGSLEITUNGEN



VERLANGEN SIE PROSPEKTE UND  
KOSTENBERECHNUNGEN DURCH DIE

**SCHWEIZERISCHEN METALLWERKE  
SELVE & Co., THUN**



LE MEILLEUR DIGESTIF:  
UN CAFÉ NOIR  
AVEC QUELQUES GOUTTES DE

**FERNET-BRANCA**

„LE ROI DES AMERS“



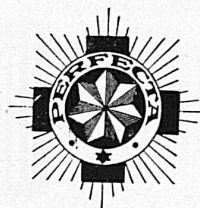
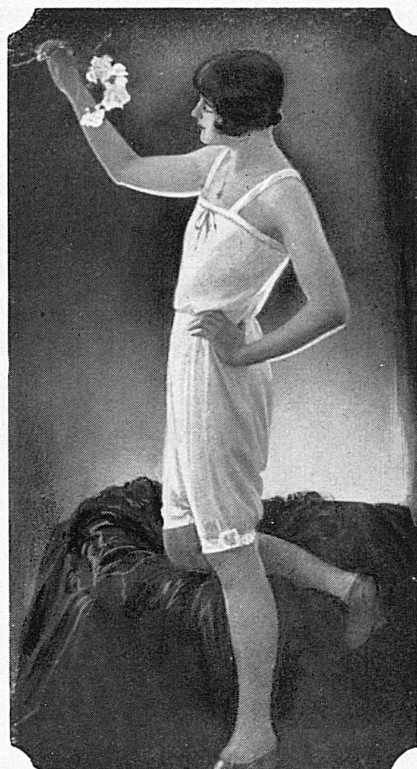
SOC. AN.

**FRATELLI  
BRANCA**

MAISON FONDÉE  
EN 1850

SUCCURSALE  
DE  
**CHIASSO**

VIN VERMOUT  
APÉRITIF IDÉAL  
PUNCH AU RHUM  
□ SIROPS □



Schutzmarke

**PERFECTA-TRICOTS**

für Gross und Klein

TRICOTFABRIK NABHOLZ A.-G. \* SCHÖNENWERD

*Felber's*



**Excelsior-Mützen**

sind elegant

Ihr treuer Begleiter auf der Reise  
In allen guten Spezialgeschäften  
erhältlich.

Die Fabrikanten: Felber & Cie., Wädenswil.

DER BESTE VERDAUUNGSFÖRDERER:  
EIN SCHWARZER KAFFEE  
MIT EINIGEN TROPFEN

**FERNET-BRANCA**

„DER KÖNIG DER BITTER“



SOC. AN.

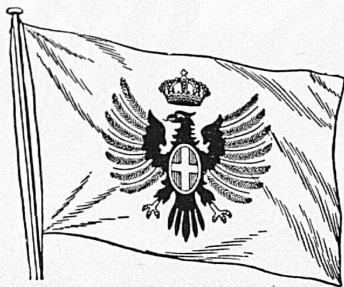
**FRATELLI  
BRANCA**

GEGRÜNDET  
1850

FILIALE  
**CHIASSO**

WERMUT-WEIN  
IDEAL-APERITIF  
RHUM-PUNCH  
□□ SIRUP □□





## LLOYD SABAUDO GENOVA

Regelmässige Abfahrten nach  
NORD- UND SÜDAMERIKA  
mit den neuen Luxus-Schnelldampfern

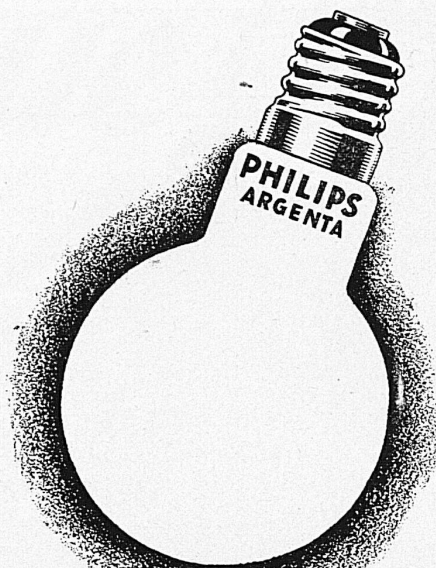
„CONTE BIANCAMANO“ „CONTE GRANDE“  
„CONTE ROSSO“ „CONTE VERDE“

Postdampfer-Dienst nach AUSTRALIEN  
D. „MARIA CRISTINA“  
D. „PRINCIPE DI UDINE“  
mit vorzüglicher Salon- und III.-Kabinenklasse

GENERALAGENTUR FÜR DIE SCHWEIZ:  
**MITTELMEER-AMERIKA**  
REISE- UND TRANSPORT A.-G.  
**ZÜRICH**

44 Bahnhofstrasse 44

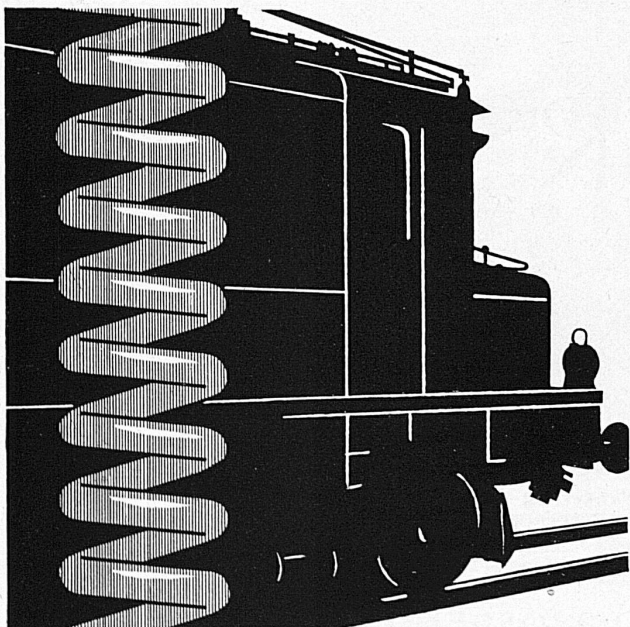
Auskunft und Platzbelegung durch sämtliche Reisebureaux



# PHILIPS

LIEFERANTIN DER SBB

ERHÖHTE BETRIEBSSICHERHEIT  
MITTELST FEDERN AUS DER



## FEDERNFABRIK & APPARATEBAU A.G.

ST. GALLEN KALTBRUNN TELEFON  
SCHWEIZ NUMMER 51  
FEDERN IN ALLEN DIMENSIONEN U. FEDERMETALLEN

ENTREPRISES ÉLECTRIQUES

## O. BURGI & C<sup>IE</sup>

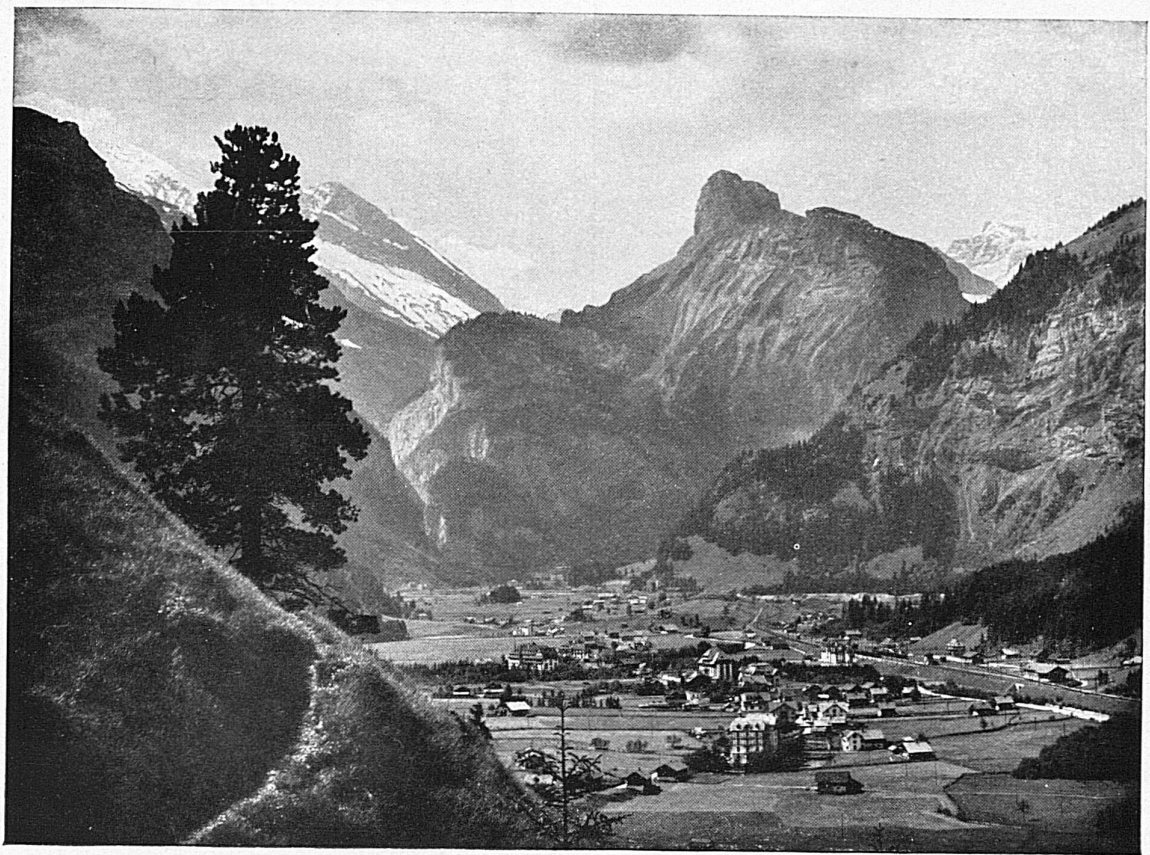
LAUSANNE / ZÜRICH

Maison spéciale  
pour la construction  
de grandes lignes aériennes

Pose de câbles  
système breveté

Electrification de chemins  
de fer





## KANDERSTEG

gegen den Gemmipass und das Gellhorn  
(links Altels und Rinderhorn, rechts Sieghorn)

+

# KANDERSTEG

IM BERNER OBERLAND

1200 m ÜBER MEER

1200 BETTEN

Sommer- und Winterkurort  
an der internationalen Linie

Bern—Lötschberg—Simplon

DIREKTE WAGEN

Altona—Hamburg—Frankfurt—Basel—Bern—**Kandersteg**—Brig—Domodossola—Mailand  
Berlin Anh. B.—Frankfurt—Basel—Bern und Bern—**Kandersteg**—Brig—Mailand  
Paris—Belfort—Bern—**Kandersteg**—Mailand—Florenz—Rom  
Calais—Laon—Belfort—Bern—**Kandersteg**—Mailand—Bologna—Brindisi

AUSKUNFT UND PROSPEKTE

durch die Hotels und das Verkehrsbureau Kandersteg und durch  
das Verkehrsbureau der Berner Alpenbahn in Bern (Genfergasse 11)