

Objektyp: **Advertising**

Zeitschrift: **SBB Revue = Revue CFF = Swiss federal railways**

Band (Jahr): **2 (1928)**

Heft 1

PDF erstellt am: **25.09.2024**

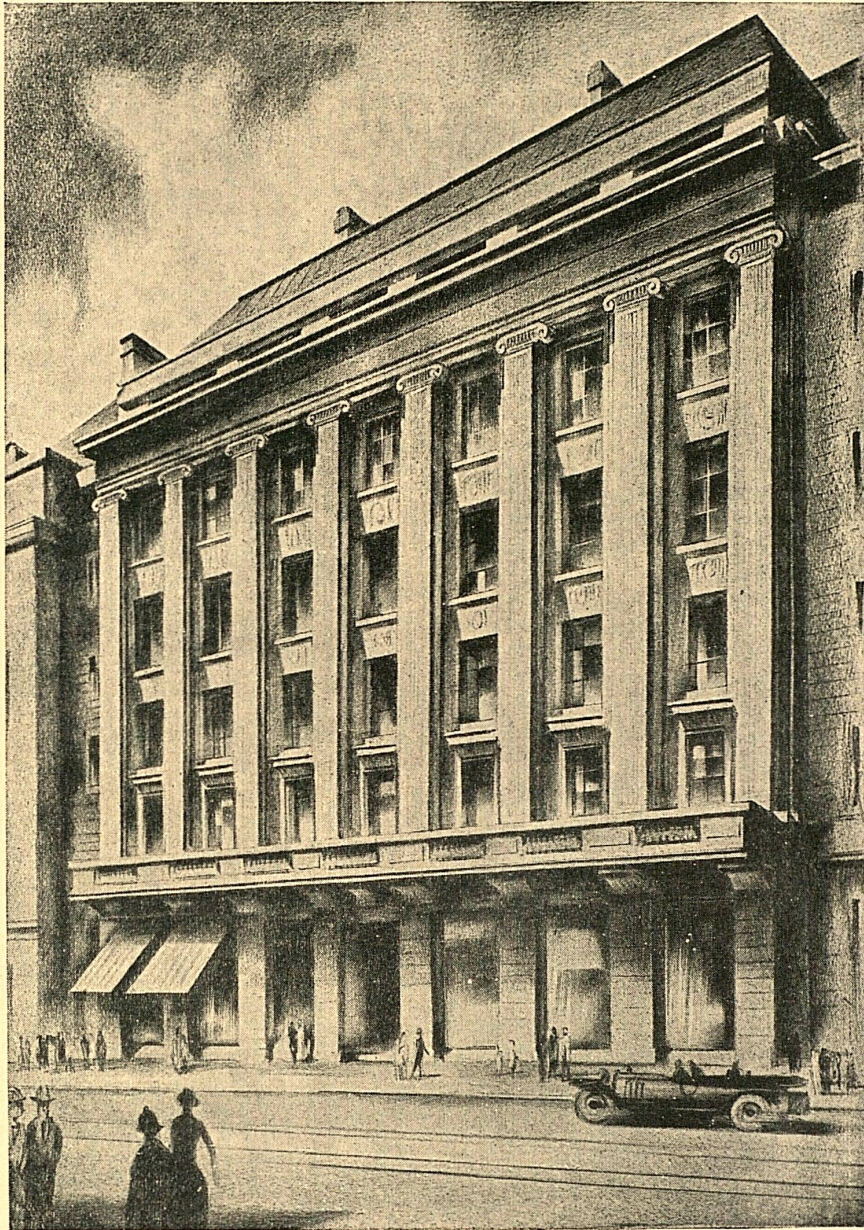
Nutzungsbedingungen

Die ETH-Bibliothek ist Anbieterin der digitalisierten Zeitschriften. Sie besitzt keine Urheberrechte an den Inhalten der Zeitschriften. Die Rechte liegen in der Regel bei den Herausgebern. Die auf der Plattform e-periodica veröffentlichten Dokumente stehen für nicht-kommerzielle Zwecke in Lehre und Forschung sowie für die private Nutzung frei zur Verfügung. Einzelne Dateien oder Ausdrucke aus diesem Angebot können zusammen mit diesen Nutzungsbedingungen und den korrekten Herkunftsbezeichnungen weitergegeben werden. Das Veröffentlichen von Bildern in Print- und Online-Publikationen ist nur mit vorheriger Genehmigung der Rechteinhaber erlaubt. Die systematische Speicherung von Teilen des elektronischen Angebots auf anderen Servern bedarf ebenfalls des schriftlichen Einverständnisses der Rechteinhaber.

Haftungsausschluss

Alle Angaben erfolgen ohne Gewähr für Vollständigkeit oder Richtigkeit. Es wird keine Haftung übernommen für Schäden durch die Verwendung von Informationen aus diesem Online-Angebot oder durch das Fehlen von Informationen. Dies gilt auch für Inhalte Dritter, die über dieses Angebot zugänglich sind.

UNION GENE



VERSICHERUNGEN - ASSURANCES
LEBEN — UNFALL — FEUER — VIE — ACCIDENTS — INCENDIE

REISEN UND AUFENTHALT IN DER SCHWEIZ

Die Schweizerische Verkehrszentrale

(Eine von der Schweizerischen Regierung, den Schweizerischen Bundesbahnen, dem Schweizer Hotelierverein u. a. subventionierte Institution)

ZÜRICH UND LAUSANNE

erteilt unentgeltlich jede Auskunft über:

Winter-, Sommer-, Frühlings- und Herbststationen, Reiserouten, Fahrpreise der Transportanstalten, Postautomobildienst, Strassen- und Luftverkehr, Sommersport (Bergsteigen, Tennis, Golf, Segeln, Rudern, Schwimmen, Fischfang usw.) und Wintersport (Ski, Eislauf, Hockey, Curling, Schlitteln, Bobsleigh usw.), sportliche und gesellschaftliche Veranstaltungen, Hotels und Pensionen, Badeplätze, Höhensanatorien und Heilanstalten, öffentliche Schulen und private Lehrinstitute, Pensionate, Museen, usw. usw.

PROSPEKTE, FÜHRER, KARTEN, ALBUMS

kostenlos auf Verlangen

VOYAGES ET SÉJOURS EN SUISSE

L'Office National Suisse du Tourisme

(Institution subventionnée par la Confédération Suisse, les Chemins de fer fédéraux, la Société suisse des Hôteliers, etc. etc.)

ZÜRICH ET LAUSANNE

fournit gratuitement tous les renseignements désirés sur les stations d'hiver, d'été, de printemps et d'automne, l'établissement d'itinéraires, les tarifs des entreprises de transports, les services d'automobiles postales, la circulation routière, l'aviation, les sports d'été (alpinisme, tennis, golf, canotage, natation, pêche, etc.) et d'hiver (ski, patinage, hockey, curling, luge, bobsleigh, etc.), les manifestations sportives et mondaines, les hôtels et pensions, les stations balnéaires, sanatoria et cliniques, les écoles officielles et les instituts d'éducation privés, les pensionnats, les musées, etc.

PROSPECTUS, GUIDES, CARTES, ALBUMS

gratuits sur demande



Gesellschaftssitz Basel — Siège social à Bâle

SCHWEIZ. BANKVEREIN

SOCIÉTÉ DE BANQUE SUISSE - SOCIETÀ DI BANCA SVIZZERA
SWISS BANK CORPORATION

Basel - Zürich - St. Gallen - Genève - Lausanne
La Chaux-de-Fonds - Neuchâtel - Schaffhausen
London

Biel - Chiasso - Herisau - Le Locle - Nyon - Aigle
Bischofszell - Morges - Les Ponts - Rorschach

Cap. & Res. Frs. 180,000,000

Fondée en: 1872 gegründet

Durchführung sämtl. Bankgeschäfte

Geldwechsel — Kreditbriefe — Reisechecks

Toutes opérations de banque

Change — Lettres de crédit — Chèques de voyages

Execution of all Banking Transactions

Exchange — Letters of Credit — Travellers Cheques

Swiss Postal Travellers Cheques on sale at all offices in London and Switzerland



COOK

BATEAUX SUR LE NIL

Les bateaux touristes sur le Nil de la Maison Cook représentent les plus beaux bateaux du monde pour la navigation fluviale. Cabines luxueuses. Ponts spacieux. Salles de bains privés. Confort sans pareil. Eau chaude et froide dans toutes les cabines.

LE CAIRE—ASSOUAN—2^{ème} CATARACTE
Départ hebdomadaires

LE CAIRE—ASSOUAN et retour
voyage de 90 jours

ASSIOUT—ASSOUAN et retour
voyage de 14 jours

LE CAIRE—2^{ème} CATARACTE et retour
voyage de 27 jours

Luxueux bateaux à vapeur privés et Dahabeahs à voiles pour sociétés ou familles.

Programme complet des arrangements pour visiter l'Égypte, le Nil, la Palestine et la Syrie gratuit sur demande.

NIL-DAMPFER

Für die Reisen auf dem Nil stellen die ersklassigen Touristen-dampfer der Firma Cook die schönsten Fahrzeuge der Welt für Flußschiffahrt dar.

Luxuriöse Kabinen. Geräumige Decks. Privat-Badezimmer. Unübertroffener Komfort. Kalt und warm fließendes Wasser in jeder Kabine.

KAIRO—ASSUAN—ZWEITER KATARAKT

Wöchentliche Abfahrten
KAIRO—ASSUAN und zurück

20tägige Reise

ASSIUT—ASSUAN und zurück

14tägige Reise

KAIRO—ZWEITER KATARAKT und zurück

27tägige Reise

Luxuriöse Privatdampfer und Segel-Dahabien für Privatgesellschaften und Familien.

Vollständiges Programm über die Einrichtungen für Reisen in Ägypten, auf dem Nil, in Palästina und Syrien auf Verl. gratis.

THOS. COOK & SON

DIRECTION GÉNÉRALE: BERKELEY STREET, LONDON W. 1

Plus de 170 succursales dans le monde entier

GENÈVE, 90, Rue du Rhône
INTERLAKEN, Höheweg

LAUSANNE, 9, Grand Chêne
LUGANO, 8, Quai Vincenzo Vela

LUZERN, Schwanenplatz 7
MONTREUX, Arcades du National

St. MORITZ, Badstrasse
ZÜRICH, Bahnhofstrasse 33

BASEL, Aschengraben 6 (nur für Fracht und Spedition)

GENÈVE 1896: GOLDENE MEDAILLE
ZÜRICH 1894: GOLDENE MEDAILLE UND EHRENDIPLOM



ZÜRICH 1894: MÉDAILLE D'OR ET DIPLOME D'HONNEUR
GENÈVE 1896: MÉDAILLE D'OR

J. H. DIEBOLD & C^{IE}

Nachfolger von J. Diebold Söhne — Successeurs de J. Diebold Fils
Gegründet 1845 — Maison fondée en 1845

CIVIL- UND MILITÄRSCHNEIDER

TAILLEURS CIVILS ET MILITAIRES

Bahnhofstraße 82, Avenue de la Gare

ZÜRICH

SPEZIALRAYON:

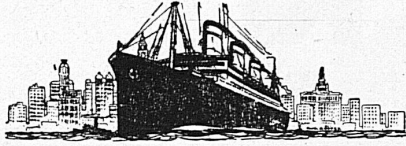
REISEARTIKEL UND FEINE LEDERWÄREN
AUTO- UND REISEDECKEN

RAYON SPÉCIAL D'ARTICLES DE VOYAGE
ET MAROQUINERIE FINE / COUVERTURES
DE VOYAGE ET D'AUTO

DIE
AARAU
Qualitäts-Lampe
ist unübertroffen

GLÜHLAMPENWERKE AARAU A.G.

Überseereisen

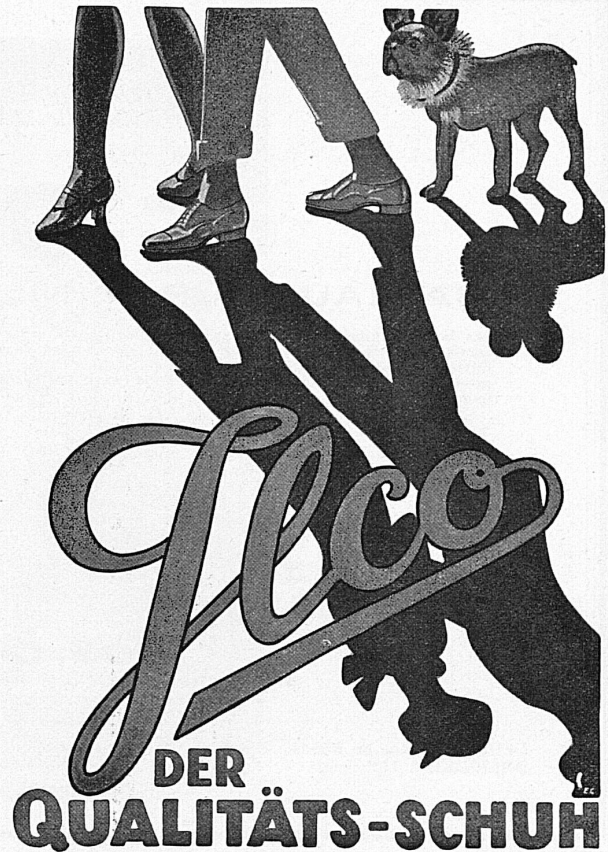


HAPAG **Hamburg-
Amerika Linie**

Seereisen
Landreisen
Luftreisen

Auskünfte durch die Generalagentur
für die Schweiz:

AKTIENGESELLSCHAFT
H. ATTENBERGER, ZÜRICH
HAPAG-REISEBUREAU
Bahnhofstrasse 90



EIDGENÖSSISCHE BANK

(AKTIENGESELLSCHAFT)

BANQUE FÉDÉRALE

(SOCIÉTÉ ANONYME)

Hauptsitz in Zürich

FILIALEN

in **Basel, Bern, Genf, La Chaux-de-Fonds, Lausanne, St. Gallen, Vevey**

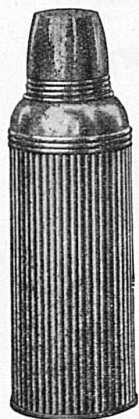
Aktienkapital Fr. 70,000,000

Reserven Fr. 20,000,000

Telegramm-Adresse: **Fedralbank**

Eröffnung von Giro-Konten / Devisen-Operationen / Dokumentar- und
Rembours-Geschäfte / Börsen-Aufträge / Coupons-Inkasso / Geld-
wechsel / Besorgung aller übrigen bankgeschäftlichen Transaktionen

**FÜR
REISE UND SPORT
UNENTBEHRLICH!**



Verlangen Sie
ausdrücklich die bruch-
sicheren und geruchlosen
ORIGINAL-PATENT-
ISOLIERFLASCHEN

„THEOS“

Panzertyp mit Metallaus-
guss und hermetischem
Verschluss

2 Jahre Garantie

Heiss-
eingefüllte Getränke hal-
ten garantiert 30 Stunden
heiss, kalte Getränke tage-
lang kalt. Erhältlich in
allen guten Fach-
geschäften

ALLEINIGE FABRIKANTEN

**STANDARD-WERKE
ZÜRICH**



TUNGSRAM

Das moderne Licht schont
die Augen

Lieferanten der SBB

POUR VOYAGER AGRÉABLEMENT ET CONFORTABLEMENT
AUX MEILLEURES CONDITIONS

ADRESSEZ-VOUS AUX
AGENCES GÉNÉRALES DE VOYAGES

WAGONS-LITS

(450 AGENCES DIRECTES ET SOUS-AGENCES DANS LE MONDE ENTIER)

Tous Billets de Chemins de fer, de Trains de luxe, de Wagons-Lits, de Wagons-
Restaurants, de Wagons-Salons, de Pullman, de Bateaux, d'Avions, d'Auto-Cars

Réserve de places pour toutes destinations
Voyages à forfait, dans tous pays, en
groupe ou individuels.

Change des monnaies étrangères.
Réserve de chambres dans tous les meil-
leurs hôtels.

Assurances des voyag. et de leurs bagages.
Renseignements gratuits sur toutes ques-
tions de voyage et de tourisme.

AGENCES GÉNÉRALES DE VOYAGES „WAGONS-LITS“ EN SUISSE

BALE: 6 Centralbahnplatz (Hö-
tel Continental)
Gare Centrale des CFF à
côté des Postes et Télégraphes

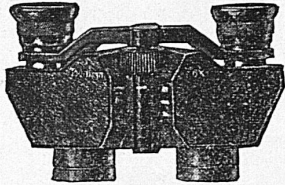
GENÈVE: 4 Rue du Mont-
Blanc
54 Rue du Rhône (Délégué du
Service Commercial)
INTERLAKEN: 29 Bahnhof-
platz

LAUSANNE: 16 Place St-
François (Société de Banque
Suisse) et
Bureau à la Gare, en face du
bureau de renseignements
LUCERNE: Gare Centrale des
CFF

SAINT-MORITZ: Immeuble
de la Banque Populaire Suisse et
Ticket office au Suvretta House.
ZÜRICH: 53 Bahnhofstrasse
(Banque Populaire Suisse) et
Gare Centrale

OPTIKER KOCH ZÜRICH

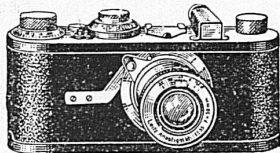
Zwei unentbehrliche
Reise-Begleiter



**Taschen-
Prismen-
gläser**

Neueste Modelle

Tourixem, 6 X vergrößernd Fr. 220
Tourixem, 8 X vergrößernd Fr. 240

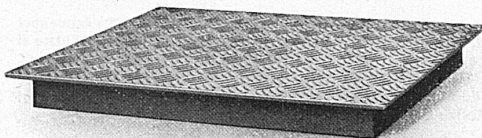
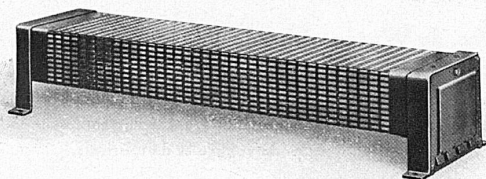
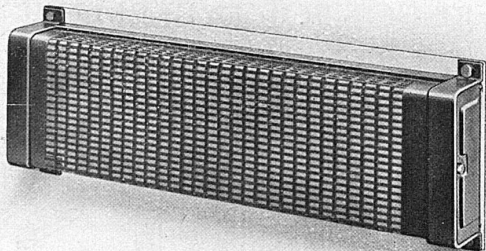


**Taschen-
Photo-
Kamera
„Leica“**

Die kleinste und beste
Schlitzverschluß-Kamera Fr. 325



Lieferanten der SBB



BACHMANN & KLEINER

Aktiengesellschaft

OERLIKON

Spezialität:

Elektrische Waggonheizkörper

für Tram und Vollbahnen

ferner

Heizkörper aller Art

für Industrie und Gewerbe

Felber's

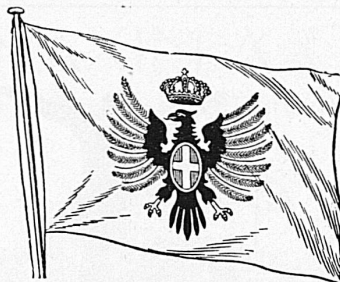


Excelsior-Mützen

sind elegant

Ihr treuer Begleiter auf der Reise
In allen guten Spezialgeschäften
erhältlich.

Die Fabrikanten: Felber & Cie., Wädenswil.



LLOYD SABAUDO GENOVA

Regelmässige Abfahrten nach
NORD- UND SÜDAMERIKA
mit den neuen Luxus-Schnelldampfern

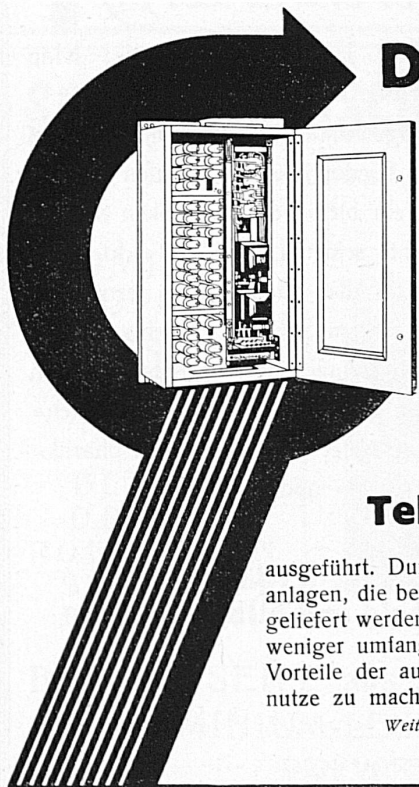
„CONTE BIANCAMANO“ „CONTE GRANDE“
(im Bau)
„CONTE ROSSO“ „CONTE VERDE“

Postdampfer-Dienst nach SÜDAMERIKA
D. „PRINCIPE DI UDINE“
D. „TOMASO DI SAVOIA“

GENERALAGENTUR FÜR DIE SCHWEIZ:
MITTELMEER-AMERIKA
REISE- UND TRANSPORT A.-G.
ZÜRICH

44 Bahnhofstrasse 44

Auskunft und Platzbelegung durch sämtliche Reisebureaux



Die wirtschaftlichen Vorzüge

haben dem automatischen Telefonsystem die bedeutende Ueberlegenheit über das Handvermittlungssystem gegeben. Das automatische Telefon ist Tag und Nacht betriebsbereit, Vermittlungspersonal ist nicht erforderlich, und die lästigen Wartezeiten und Falschverbindungen fallen fort.

Die technischen Vorzüge

haben das automatische System der Siemens & Halske A.-G. zum führenden in Europa gemacht. Ueber 1 1/2 Millionen Anschlüsse wurden bereits nach dem automatischen

Siemens- Telephonsystem

ausgeführt. Durch unsere Kleinautomatenanlagen, die bereits von 10 Anschlüssen an geliefert werden, ermöglichen wir es auch weniger umfangreichen Betrieben, sich die Vorteile der automatischen Telephonie zuzunutzen zu machen.

Weitere Auskünfte durch:



SIEMENS

Elektrizitätserzeugnisse A.-G.
Abt. Siemens & Halske

ZÜRICH
BERN
LAUSANNE



Ein
sonnenfrohes
Schneeparadies



**GRINDELWALD
KL. SCHEIDEGG
MÜRREN
WENGEN**



SPORTZÜGE NACH:

Grütschalp-Mürren, 1650 m

Strättli, 1800 m

Allmendhubel, 1900 m

Kl. Scheidegg, 2064 m

Eigergletscher, 2323 m

Jungfraujoch, 3457 m

BERNER OBERLAND

ALLES IST VERGÄNGLICH
GOLD UND SILBER BLEIBT



Erinnerung

Ein schöner Ort! Eine schöne Stunde! Man möchte sie festhalten für immer!

Frohe Tage, liebgewonnene Freunde möchte man stets wieder ins Gedächtnis zurückrufen können, sich bei diesen ein bleibendes Andenken sichern. Oder man möchte seinen Lieben, die nicht dabei waren, etwas von dem Genossen vermitteln! Tun Sie es mit echtem Schmuck! Nichts ist geeigneter, dauernde Erinnerung an Erlebtes und an die eigene Person wachzuhalten, als ein leuchtender, kunstvoll gefasster Edelstein oder charakteristische, edle Gold- und Silbergeräte.

**Alles ist vergänglich.....
Gold und Silber bleibt**

Jeder Bijoutier
wird Sie bereitwillig und unverbindlich beraten.

BAHNHOF-BUFFET
WINTERTHUR

GEBRÜDER WITZIG



Beste Bedienung aus Küche und Keller
Küchenspezialitäten. Erstkl. Schweizer-
weine aus den besten Lagen
Separater Saal für Bankette
Konferenzen usw.

+

BAHNHOF-BUFFET
SOLOTHURN H.-B.

TELEPHON 1.98

MITTAGESSEN VON 1/2 11 BIS 2 UHR
SERVICE A LA CARTE ZU JEDER TAGESZEIT

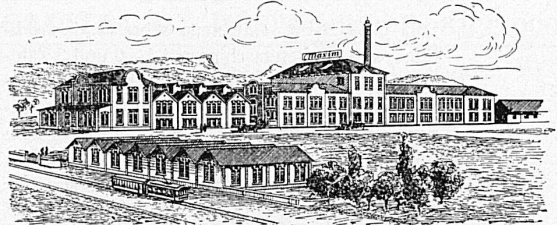
Grosse Auswahl reeller und beliebter
offener Weine · Reichhaltige Karte fein
gepflegter und gelagerter Flaschenweine
Helles und dunkles Feldschlösschenbier
Hopfenperle - Alkoholfreie Getränke

HÖFLICH EMPFEHLEN SICH
GLUTZ-BINDER & Cie.



MAXIM A.G.

Fabrik für thermo-elektrische Apparate
AARAU



ELEKTRISCHE HEIZ-
UND KOCHAPPARATE
in allen Ausführungen
und für alle Zwecke

ELEKTRISCHE
BAHNHEIZKÖRPER
für Waggon und
Lokomotiven

+

Die Marke MAXIM garantiert für Qualität

SCHWEIZERISCHE METALLWERKE SELVE & Co.

TELEGRAMME:
METALLWERKE THUN

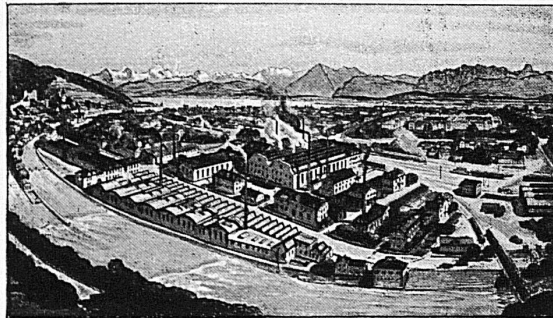
THUN

TELEPHON:
882—883—884

ALUMINIUM
KUPFER
MESSING
BRONZE
NICKEL

usw.

BLECHE
DRAHTE
RONDELLEN
STANGEN
BÄNDER



TOMBACH
und
CHRYSOCAL
in allen Nuancierungen
für Emaillierung,
Imitationsbijouterie
usw.

NEUSILBER
für alle Zwecke
SPEZIALMESSING
für die Uhrenindustrie
METALLE
für
Münzen und Munition

BLANKE SEILE aus KUPFER, BRONZE, ALUMINIUM (mit oder ohne
Stahlseele)
und ALUMINIUM-LEGIERUNG 3 für ÜBERTRAGUNGSLEITUNGEN
DEN VORSCHRIFTEN DES S. E. V. ENTSPRECHEND
TELEPHONBRONZEDRAHT

GARDNER / MADAS

2 moderne, leistungsfähige Maschinen

DIE GARDNER, eine neue schreibende Additions- und Saldiermaschine mit 1-2 und 3 Zählwerken bringt eine erstaunliche Erweiterung der bisher begrenzten Leistungsfähigkeit der gewöhnlichen Additionsmaschinen. Schweizer Banken, welche die Gardner verwenden, äussern sich begeistert über deren Leistungsfähigkeit. Heute schon in verschiedenen Modellen lieferbar.

DIE MADAS, Fabrikat der H. W. Egli A.-G., Zürich, die leistungsfähige Rechenmaschine von grösster Dauerhaftigkeit, wird anfangs 1928 durch ein neues Modell überraschen.

Die Schweizer Rechenmaschinen-Industrie hat sich um die Entwicklung der Rechenmaschine von jeher, durch Einführung bahnbrechender Verbesserungen, verdient gemacht.

Vertreter an allen Hauptplätzen der Schweiz

ADDITIONS- & RECHENMASCHINEN A.-G.
Limmatquai 34 **ZÜRICH** Tel. Limmat 11.90



Bahnschwellen und Hölzer

für Bahn-, Brücken- und Wasserbau

Holzpfaster

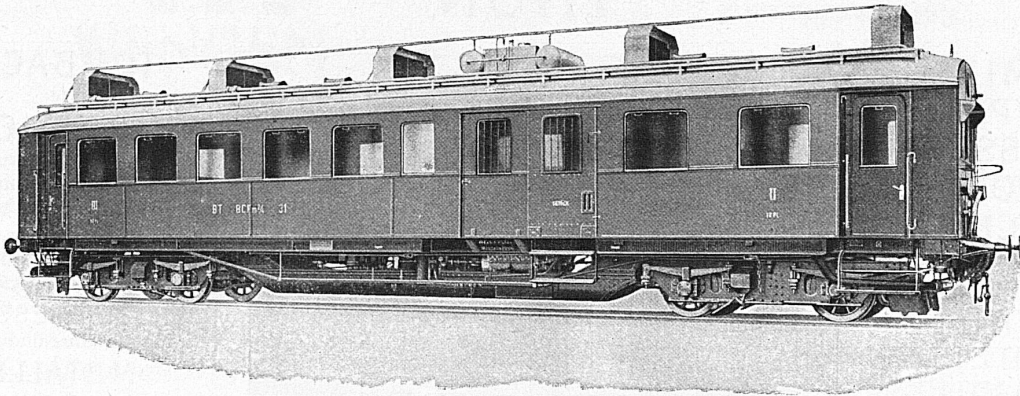
für Werkstätten, Rampen, Strassen usw.

Einfriedigungen

Imprägnierung mit Teeröl nach Vorschriften der SBB

Eisenbahn-Triebwagen

mit Verbrennungsmotoren

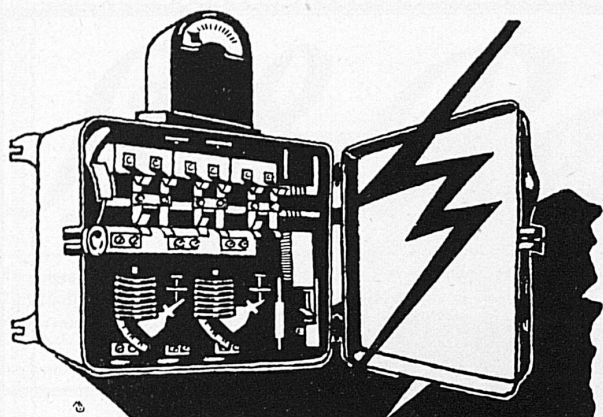


Benzin-Triebwagen der Bodensee-Toggenburg-Bahn
Motorleistung 200 PS, Fassungsvermögen 66 Sitzpl.
und Gepäckraum. Leergewicht des Wagens ca. 36 t.

Die Kraftübertragung erfolgt mit dem patentierten **Oelschalgetriebe, System S. L. M.**

Anfragen erbeten an die

Schweizerische Lokomotiv- und Maschinenfabrik, Winterthur



NOUVELLES CONSTRUCTIONS

DISJONCTEURS · AUTOMATIQUES COFFRETS · DE · MANŒUVRE
BOÎTES · DE · COUPE · CIRCUITS LIMITEURS · DE · COURANT
COFFRETS · D'ABONNÉS INTERRUPTEURS à DISTANCE
TABLEAUX · DE · DISTRIBUTION · BLINDÉS
INTERRUPTEURS · A · FLOTTEUR

MOVO S.A. VEVEY
FABRIQUE · D'APPAREILS · ÉLECTRIQUES
TÉLÉPHONE 696 ADRESSE · TÉLÉGR. "MOVO"

BANQUE CANTONALE DU VALAIS SION

CAPITAL ET RÉSERVES: Fr. 8,225,000

Garantie illimitée de l'Etat du Valais



Emet des titres à 3 et 5 ans au taux du 5 0/0

Traite toutes opérations de banque

C. ERNI & C^{IE}

ENTREPRISES ÉLECTRIQUES
LAUSANNE

Entreprise générale pour la construction de grandes lignes

Lignes de Contact pour Chemins de fer
Haute et basse tension, etc.



Elektrotechnische Unternehmungen

Technisches Bureau — — Elektromechanische Werkstätte

Unternehmer für elektr. Wagenheizung der SBB

E. Grossenbacher & Co.

NEUGASSE 25

St. GALLEN

TELEPHON 175 u. 194

Filialen in: Gais, Herisau, Horn, Rorschach, Rebstein, Thusis und Uzwil



Schweizerische Kreditanstalt

Crédit Suisse Zürich Credito Svizzero

Basel, Bern, Frauenfeld, Genf, Glarus, Kreuzlingen,
Lausanne, Lugano, Luzern, Neuenburg, St. Gallen
Agenturen in Oerlikon, Weinfelden

Aktienkapital und Reserven Fr. 170,000,000
Capital et Réserves: Fr. 170,000,000

BESORGUNG SÄMTLICHER BANKGESCHÄFTE
TOUTES OPÉRATIONS DE BANQUE

Die Direktion