

# **Aus der Sonderausstellung der Saffa im bernischen Kunstmuseum = Exposition spéciale de la Saffa au musée des beaux-arts à Berne = Esposizione artistica speciale della Saffa nel museo bernese di belle arti**

Autor(en): [s.n.]

Objektyp: **Article**

Zeitschrift: **SBB Revue = Revue CFF = Swiss federal railways**

Band (Jahr): **2 (1928)**

Heft 8

PDF erstellt am: **22.09.2024**

Persistenter Link: <https://doi.org/10.5169/seals-780034>

## **Nutzungsbedingungen**

Die ETH-Bibliothek ist Anbieterin der digitalisierten Zeitschriften. Sie besitzt keine Urheberrechte an den Inhalten der Zeitschriften. Die Rechte liegen in der Regel bei den Herausgebern.

Die auf der Plattform e-periodica veröffentlichten Dokumente stehen für nicht-kommerzielle Zwecke in Lehre und Forschung sowie für die private Nutzung frei zur Verfügung. Einzelne Dateien oder Ausdrucke aus diesem Angebot können zusammen mit diesen Nutzungsbedingungen und den korrekten Herkunftsbezeichnungen weitergegeben werden.

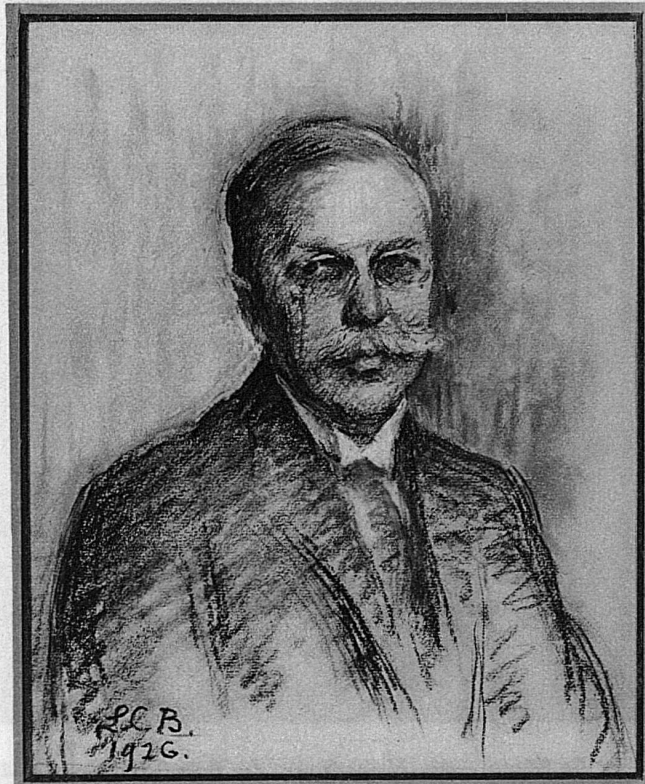
Das Veröffentlichen von Bildern in Print- und Online-Publikationen ist nur mit vorheriger Genehmigung der Rechteinhaber erlaubt. Die systematische Speicherung von Teilen des elektronischen Angebots auf anderen Servern bedarf ebenfalls des schriftlichen Einverständnisses der Rechteinhaber.

## **Haftungsausschluss**

Alle Angaben erfolgen ohne Gewähr für Vollständigkeit oder Richtigkeit. Es wird keine Haftung übernommen für Schäden durch die Verwendung von Informationen aus diesem Online-Angebot oder durch das Fehlen von Informationen. Dies gilt auch für Inhalte Dritter, die über dieses Angebot zugänglich sind.

AUS DER SONDERAUSSTELLUNG DER SAFFA  
IM BERNISCHEN KUNSTMUSEUM

EXPOSITION  
SPÉCIALE DE  
LA SAFFA AU  
MUSÉE DES  
BEAUX-ARTS  
A BERNE



ESPOSIZIONE  
ARTISTICA  
SPECIALE  
DELLA SAFFA  
NEL MUSEO  
BERNESE DI  
BELLE ARTI



Bundespräsident Schulthess  
M. Schulthess, Président de la Confédération suisse  
L'on. Schulthess, presidente della Confederazione svizzera  
Luise Breslau, Zürich, 1856–1927



Selbstbildnis / Portrait de l'auteur / Autoritratto  
Dorothea Schulthess, Zürich, 1776–1834

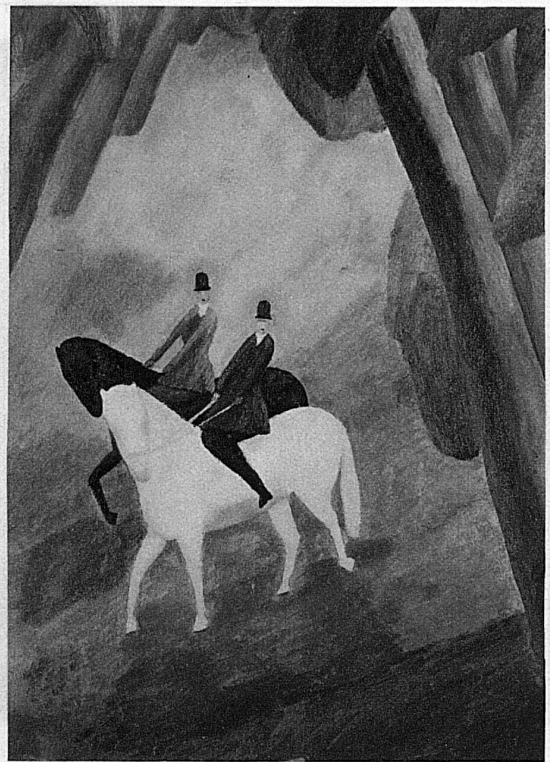


Der Page / Le page / Il paggio  
Angelica Kauffmann, Chur, 1741–1807

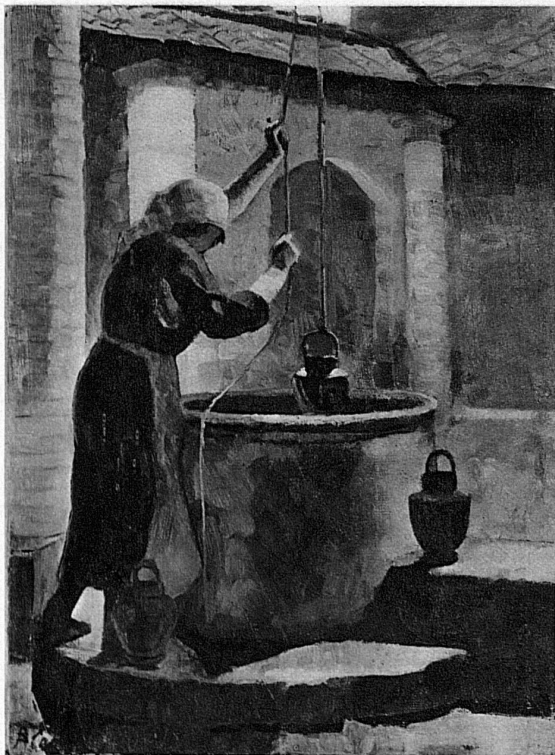
IM KUNSTPAVILLON DER SAFFA



*Selbstporträt / Portrait de l'auteur / Autoritratto*  
Margareta Eßens, Basel



*Reiter / Cavaliers / Cavalieri*  
Violette Diserens, Lausanne



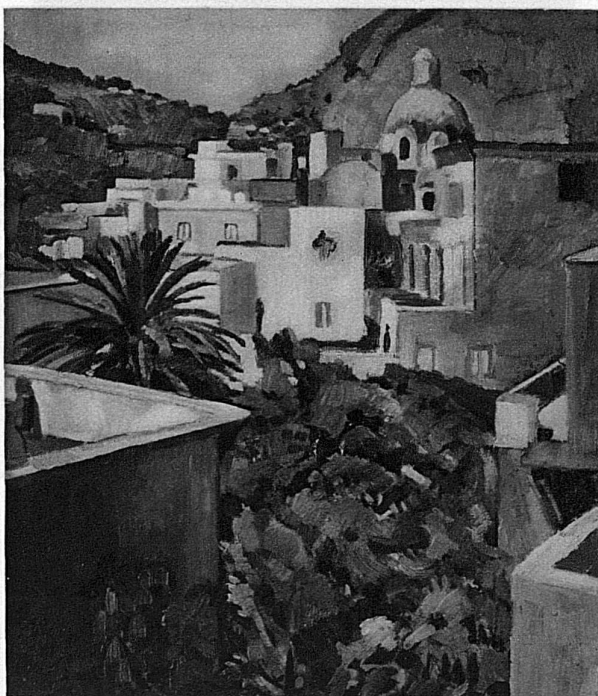
*Am Brunnen / Au bord du puits / Al pozzo*  
Regina Conti, Lugano



*Die Blinde / Femme aveugle / La cieca*  
Josephine Balthasar, Luzern

AU PAVILLON DES BEAUX-ARTS DE LA SAFFA

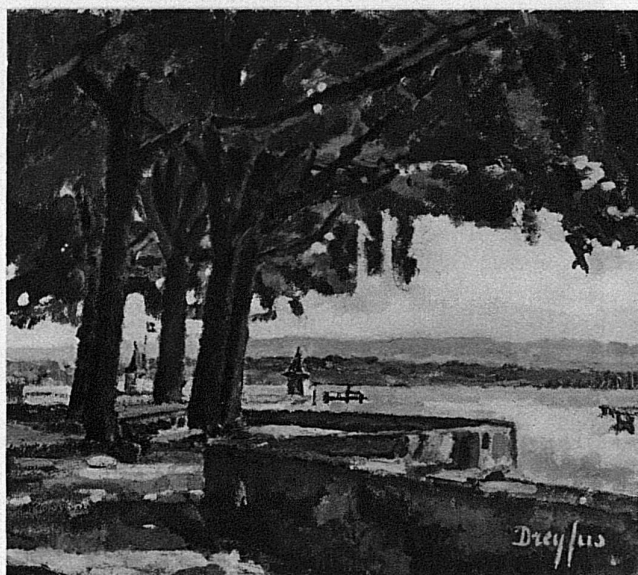
IM STÄDTLICHEN KUNSTMUSEUM



Capri  
Suzanne Schwob, Bern



«Ascona»  
Anny Bodmer, Locarno



Landschaftsbild / Paysage / Paesaggio  
Jeanne Dreyfus



Fischerdorf / Le port des pêcheurs / Il porto dei pescatori  
Berthe Dubois, Berne

NEL PADIGLIONE DI BELLE ARTI DELLA SAFFA



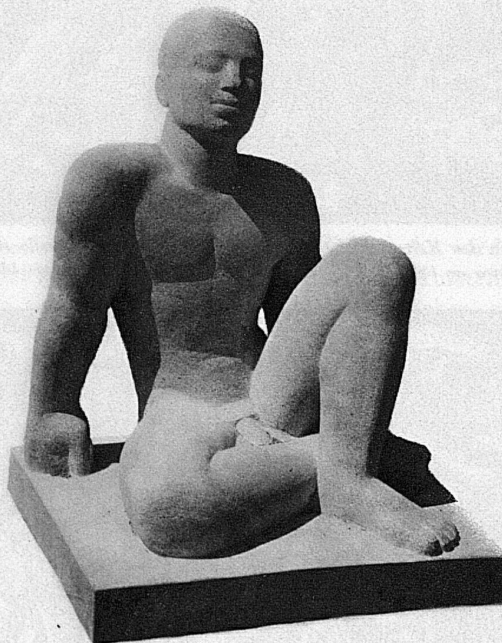
Mädchenbildnis / Portrait de jeune fille / Ritratto di ragazza  
 •  
 Dora Lauterburg, Worblaufen



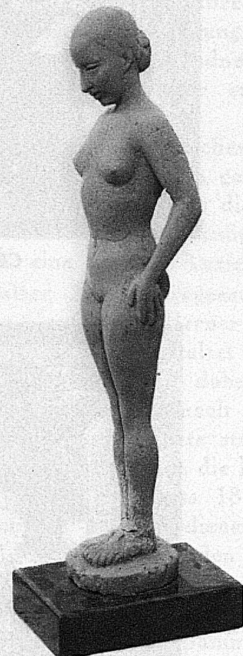
Stilleben. / Vase de fleurs / Fiori  
 Selma Siebenmann, Basel



Kinderfigur  
 Statuette d'enfant  
 Statuetta di bambino  
 Isabella Schmiel-Audoud



Pan  
 Alice Boner, Zürich



Kleine Mädchenfigur  
 Statuette de jeune fille  
 Statuetta di ragazza  
 Anna Baumann-Kienast, Stäfa