

Objektyp: **Advertising**

Zeitschrift: **SBB Revue = Revue CFF = Swiss federal railways**

Band (Jahr): **2 (1928)**

Heft 7

PDF erstellt am: **25.09.2024**

### **Nutzungsbedingungen**

Die ETH-Bibliothek ist Anbieterin der digitalisierten Zeitschriften. Sie besitzt keine Urheberrechte an den Inhalten der Zeitschriften. Die Rechte liegen in der Regel bei den Herausgebern.

Die auf der Plattform e-periodica veröffentlichten Dokumente stehen für nicht-kommerzielle Zwecke in Lehre und Forschung sowie für die private Nutzung frei zur Verfügung. Einzelne Dateien oder Ausdrucke aus diesem Angebot können zusammen mit diesen Nutzungsbedingungen und den korrekten Herkunftsbezeichnungen weitergegeben werden.

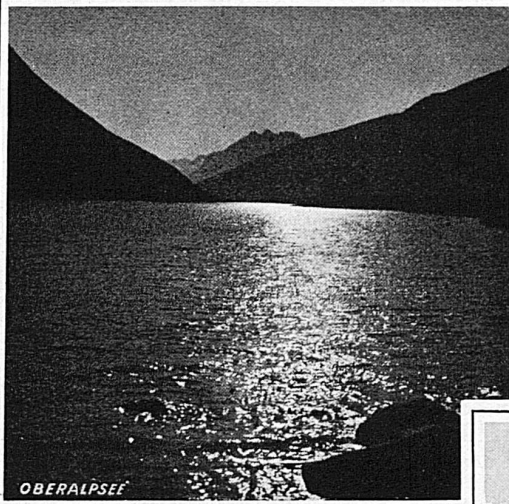
Das Veröffentlichen von Bildern in Print- und Online-Publikationen ist nur mit vorheriger Genehmigung der Rechteinhaber erlaubt. Die systematische Speicherung von Teilen des elektronischen Angebots auf anderen Servern bedarf ebenfalls des schriftlichen Einverständnisses der Rechteinhaber.

### **Haftungsausschluss**

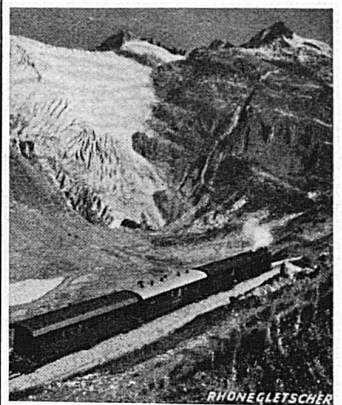
Alle Angaben erfolgen ohne Gewähr für Vollständigkeit oder Richtigkeit. Es wird keine Haftung übernommen für Schäden durch die Verwendung von Informationen aus diesem Online-Angebot oder durch das Fehlen von Informationen. Dies gilt auch für Inhalte Dritter, die über dieses Angebot zugänglich sind.



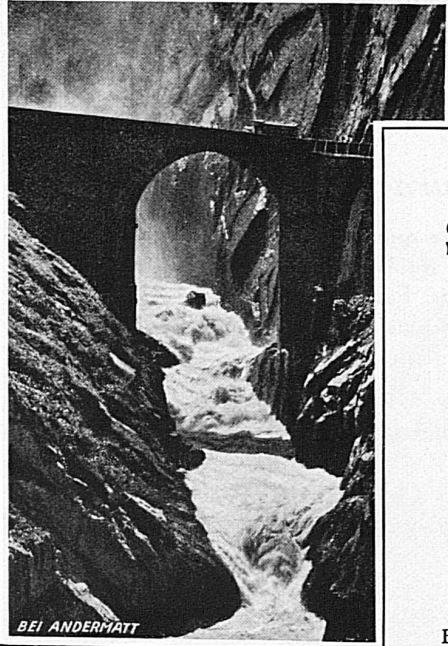
DISENTIS



OBERALPSEE



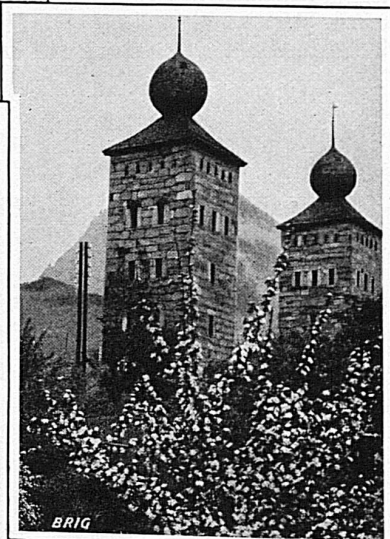
RHONEGLETSCHER



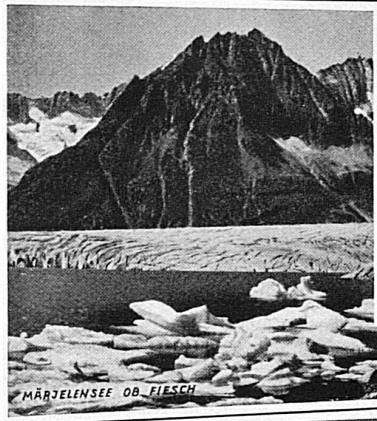
BEI ANDERMATT

DIE  
 SCHÖNSTE REISE  
 INS  
 OBERWALLIS  
 WIRD IHNEN ZUM ERLEBEN  
 MIT DER  
**FURKA  
 OBERALP  
 BAHN**

BRIG - GLETSCH - ANDERMATT - DISENTIS

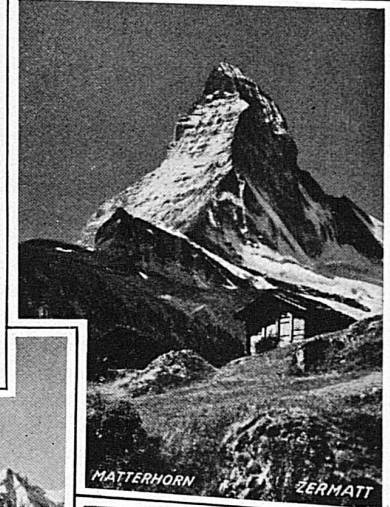


BRIG



MÄRJELEENSEE OB FIESCH

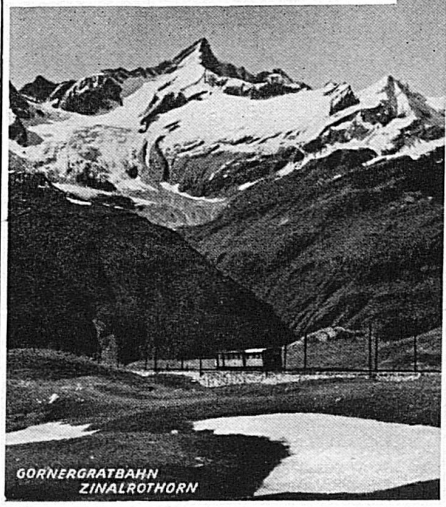
IN  
**ZERMATT**  
 UND AUF DEM  
**GORNERGRAT**



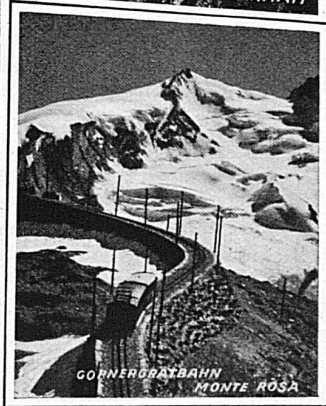
MATTERHORN ZERMATT



GORNERGRAT 3136m BREITHORN



GORNERGRATBAHN ZINALROTHORN



GORNERGRATBAHN MONTE ROSA