

Objektyp: **Advertising**

Zeitschrift: **SBB Revue = Revue CFF = Swiss federal railways**

Band (Jahr): **2 (1928)**

Heft 5

PDF erstellt am: **23.09.2024**

Nutzungsbedingungen

Die ETH-Bibliothek ist Anbieterin der digitalisierten Zeitschriften. Sie besitzt keine Urheberrechte an den Inhalten der Zeitschriften. Die Rechte liegen in der Regel bei den Herausgebern. Die auf der Plattform e-periodica veröffentlichten Dokumente stehen für nicht-kommerzielle Zwecke in Lehre und Forschung sowie für die private Nutzung frei zur Verfügung. Einzelne Dateien oder Ausdrucke aus diesem Angebot können zusammen mit diesen Nutzungsbedingungen und den korrekten Herkunftsbezeichnungen weitergegeben werden. Das Veröffentlichen von Bildern in Print- und Online-Publikationen ist nur mit vorheriger Genehmigung der Rechteinhaber erlaubt. Die systematische Speicherung von Teilen des elektronischen Angebots auf anderen Servern bedarf ebenfalls des schriftlichen Einverständnisses der Rechteinhaber.

Haftungsausschluss

Alle Angaben erfolgen ohne Gewähr für Vollständigkeit oder Richtigkeit. Es wird keine Haftung übernommen für Schäden durch die Verwendung von Informationen aus diesem Online-Angebot oder durch das Fehlen von Informationen. Dies gilt auch für Inhalte Dritter, die über dieses Angebot zugänglich sind.

Ein Dienst der *ETH-Bibliothek*
ETH Zürich, Rämistrasse 101, 8092 Zürich, Schweiz, www.library.ethz.ch

<http://www.e-periodica.ch>

UNION GENEVE

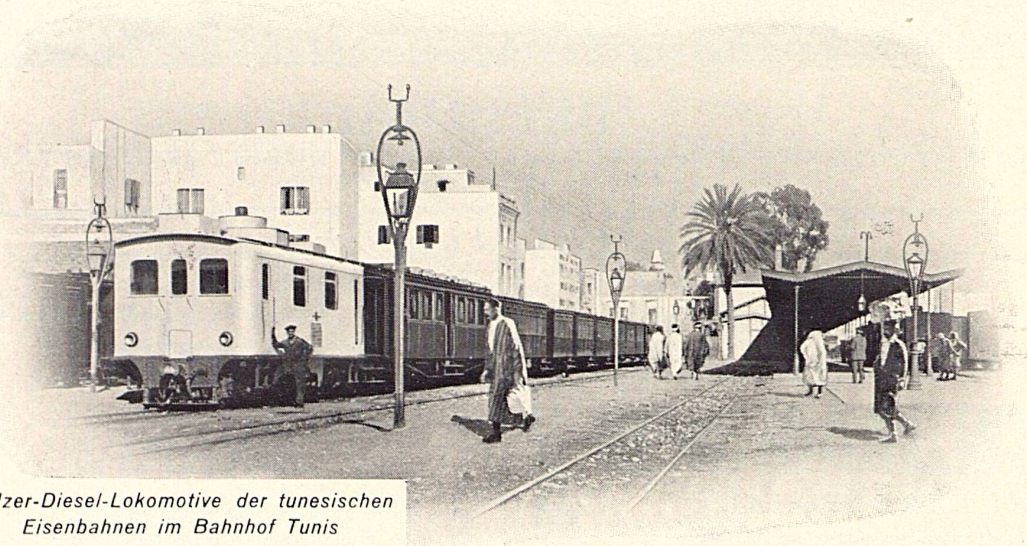


VERSICHERUNGEN - ASSURANCES

LEBEN - UNFALL - FEUER - VIE - ACCIDENTS - INCENDIE

Sulzer

Dieselmotor-Triebwagen und Lokomotiven



*Sulzer-Diesel-Lokomotive der tunesischen
Eisenbahnen im Bahnhof Tunis*

Günstigste Brennstoffausnutzung. Sofortige Betriebsbereitschaft. Grosser Aktionsradius. Einmann-System. Praktisch kein Wasserverbrauch.

Grösste Wirtschaftlichkeit

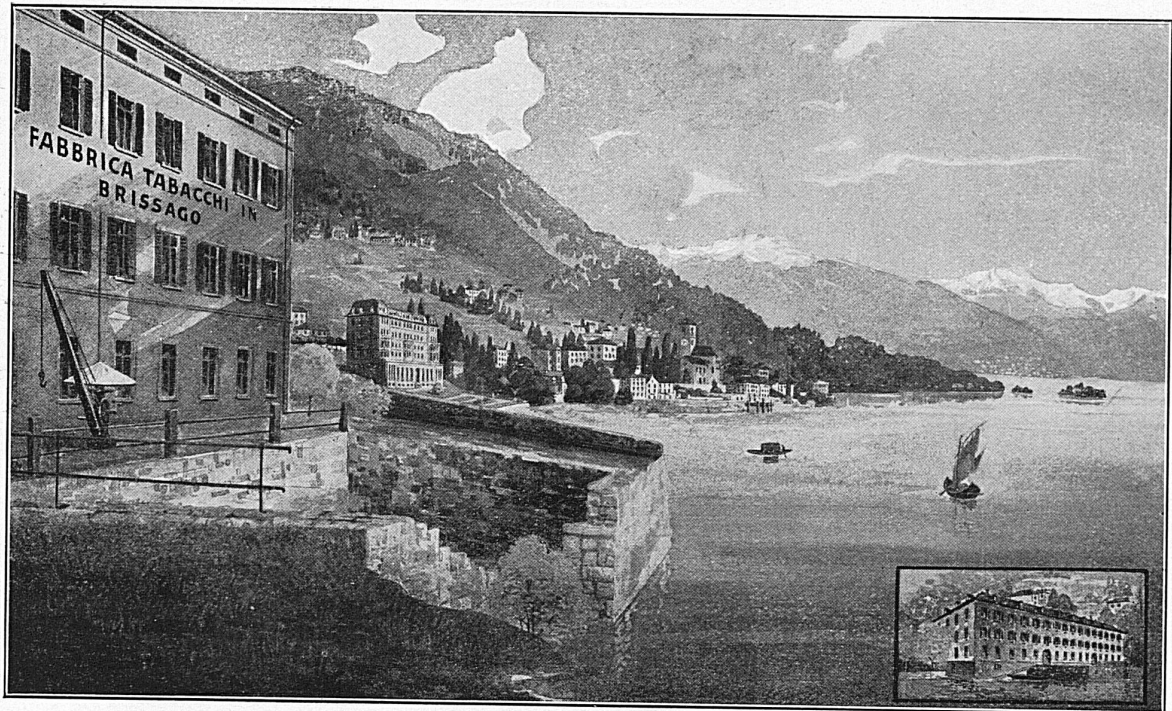
Einfacher Betrieb. Keine Rauchplage

*15 Dieselmotor-Triebwagen und -Lokomotiven mit einer Gesamtleistung
von 6500 PS geliefert und in Ausführung*

GEBRÜDER SULZER

AKTIENGESELLSCHAFT

WINTERTHUR



BRISSAGO

Siège de la fabrique réputée de cigares et de tabacs — Sitz der bekannten Zigarren- und Tabakfabrik
 FONDÉE EN 1847 — GEGRÜNDET 1847

SPÉCIALITÉS:

- La qualité traditionnelle „PRIMA“ die traditionelle Qualität
 La qualité traditionnelle, 1^{er} choix „SCELTISSIMI“ die traditionelle Qualität, 1. Auslese
 Le vigoureux brissago du dimanche „EXPORT“ die kräftige Sonntagsbrissago
 Le brissago léger, faible en nicotine „PERTUTTI“ nikotinarm, leicht

NOUVEAUTÉ:

„SUPERBRISSAGO“
 Produit supérieur, résultat de 80 ans d'expérience, possédant l'arome réputé du brissago traditionnel, mais de goût plus léger

NEUHEIT:

„SUPERBRISSAGO“
 Das alterühmte Aroma, aber leichter im Geschmack. Die Quintessen achtzigjähriger Fabrikations-Erfahrung

Bague bleue
le fin et le seul véritable
Brissago



Blauband
die allein ächte, feine
Brissago



Cook's Tours

Für alle Fragen und Dienste
zu Reisen beliebiger Art,
Bank, Wechsel und Spedition,
wende man sich,
ohne Verursachung von Mehrauslagen,
an

Pour tous services et questions
de voyages sous n'importe quelle
forme, banque, change et expéditions,
adressez-vous,
sans encourir de frais supplémentaires,
à

THOS. COOK & SON

BUREAUS IN DER SCHWEIZ:

LUZERN, SCHWANENPLATZ 7
INTERLAKEN, HOHEWEG
St. MORITZ, BADSTRASSE
ZÜRICH, BAHNHOFSTRASSE 35

SPEDITIONS-BUREAU

BUREAUX EN SUISSE:

GENÈVE, 90, RUE DU RHÔNE
LAUSANNE, 9, GRAND CHÊNE
LUGANO, 8, QUAI VINCENZO VELA
MONTREUX, ARCADES DU NATIONAL

BUREAU d'EXPÉDITIONS

BASEL 6 ÆSCHENGRABEN 6 BALE

HAUPTSITZ

BERKELEY STREET, PICCADILLY, LONDON W. 1

SIÈGE SOCIAL

MIT FILIALEN IN DER GANZEN WELT

ET SUCCURSALES DANS LE MONDE ENTIER

GALERIE
FISCHER
LUCERNE



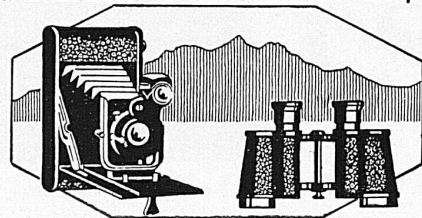
TABLEAUX
ANTIQUITÉS

TÉL. 2599

OPTISCHE UND
PHOTOGRAPHISCHE WERKSTÄTTE

ECKER

KAPELLPLATZ & SCHWEIZERHOFQUAI



Telephon 291 · LUCERN · Telephon 291

Feine Brillen-Optik
Feldstecher, Barometer, Thermometer

Photo-Apparate
Films, Platten, Bedarfsartikel

Photo-Arbeiten

BASLER HANDELSBANK

GENÈVE

BASEL

ZÜRICH

GEGRÜNDET 1863

AKTIENKAPITAL & RESERVEN:

Fr. 132,000,000.—



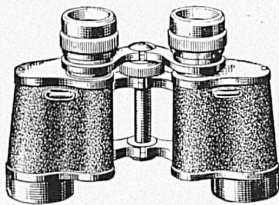
Besorgung sämtlicher Bankgeschäfte

zu günstigsten Bedingungen

für Handel, Industrie und Private

DIE **2** UNENTBEHRLICHEN
REISE-BEGLEITER

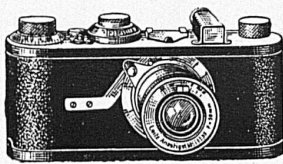
**LEITZ-WEITWINKEL
PRISMENGLAS**



„BINUXIT“
8 X

Fr. 220.—

**LEITZ-KINOFILM
PHOTO-KAMERA**



„LEICA“
KLEINSTE UND BESTE
SCHLITZVERSCHLUSS-
KAMERA

Fr. 300.—

OPTIK KOCH
ZÜRICH BAHNHOFSTRASSE 11



TUNGSRAM
Das moderne Licht schont
die Augen

Lieferanten der SBB

POUR VOYAGER AGRÉABLEMENT ET CONFORTABLEMENT
AUX MEILLEURES CONDITIONS

ADRESSEZ-VOUS AUX
AGENCES GÉNÉRALES DE VOYAGES

WAGONS-LITS

(450 AGENCES DIRECTES ET SOUS-AGENCES DANS LE MONDE ENTIER)

Tous Billets de Chemins de fer, de Trains de luxe, de Wagons-Lits, de
Wagons-Restaurants, de Wagons-Salons, de Pullman, d'Avions, d'Auto-Cars

Réserve de places pour toutes destinations.
Voyages à forfait, dans tous pays, en
groupe ou individuels.

Change des monnaies étrangères.
Réserve de chambres dans tous les meil-
leurs hôtels.

Assurances des voyag. et de leurs bagages.
Renseignements gratuits sur toutes ques-
tions de voyage et de tourisme.

AGENCES GÉNÉRALES DE VOYAGES „WAGONS-LITS“ EN SUISSE

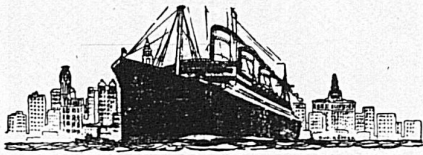
BALE: 6, Centralbahnplatz (Hôtel Continental)
Gare Centrale des CFF à côté des Postes et Télégraphes

GENÈVE: 4, Rue du Mont-Blanc
54, Rue du Rhône (Délégué du Service Commercial)
INTERLAKEN: 29, Bahnhofplatz

LAUSANNE: 16, Place St-François (Société de Banque Suisse) et
Bureau à la Gare, en face du bureau de renseignements
LUCERNE: Gare Centrale des CFF

SAINT-MORITZ: Immeuble de la Banque Populaire Suisse et Ticket office au Souvretta House
ZÜRICH: 53, Bahnhofstrasse (Banque Populaire Suisse) et Gare Centrale

Überseereisen



HAPAG **Hamburg-
Amerika Linie**

Seereisen
Landreisen
Luftreisen

Kostenlose Auskunft durch die Generalagentur
für die Schweiz:

AKTIENGESELLSCHAFT
H. ATTENBERGER, ZÜRICH
HAPAG-REISEBUREAU
Bahnhofstrasse 90

u. dessen Vertreter an grössern Orten der Schweiz

**DIE
AARAU**
Qualitäts-Lampe
ist unübertroffen

GLÜHLAMPENWERKE AARAU A.G.

EIDGENÖSSISCHE BANK

(AKTIENGESELLSCHAFT)

BANQUE FÉDÉRALE

(SOCIÉTÉ ANONYME)

Hauptsitz in Zürich

FILIALEN

in Basel, Bern, Genf, La Chaux-de-Fonds, Lausanne, St. Gallen, Vevey

Aktienkapital Fr. 70,000,000

Reserven Fr. 21,000,000

Telegramm-Adresse: Fedralbank

Eröffnung von Giro-Konten / Devisen-Operationen / Dokumentar- und
Rembours-Geschäfte / Börsen-Aufträge / Coupons-Inkasso / Geld-
wechsel / Besorgung aller übrigen bankgeschäftlichen Transaktionen

MONTREUX

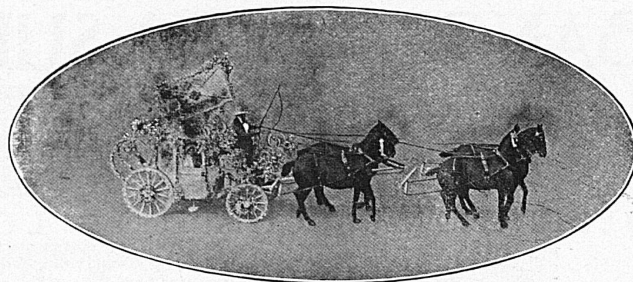
La Riviera Suisse

Montreux - Territet

Montreux - Clarens

Glion - Caux - Les Avants

Villeneuve - Rochers de Naye



Séjour idéal en toute saison

Centre d'Excursions

Sa grande Semaine Sportive et Mondaine
26 mai—1er juin

SA FÊTE DES NARCISSES

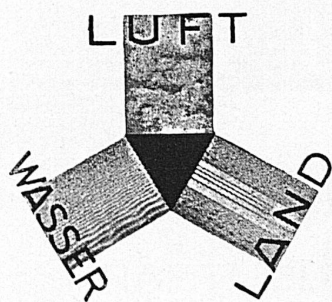
2—3 juin 1928

(Nombreux trains spéciaux à prix réduit)

Tous les plaisirs — Tous les sports

S A P L A G E

Tous renseignements et prospectus par la Société de Développement (Kurverein)



REISEVERKEHR «SUISSE-ITALIE»

Sitz: ZÜRICH, Bahnhofstrasse 80

Filialen und Agenturen an allen grössern
Plätzen der Schweiz

EISENBAHN-, SCHIFF- UND FLUGBILLETTE
nach allen Richtungen

Generalagentur der Schiffahrts-Gesellschaften:

N. G. I. NAVIGAZIONE
GENERALE
ITALIANA

Beste Verbindungen mit:

SÜD-
NORD-
ZENTRAL- **AMERIKA**

«**SITMAR**» SOC. ITAL.
DI SERVIZI
MARITTIMI

Bevorzugte Linien nach:

ÆGYPTEN, LEVANTE, KONSTANTINOPEL
SYRIEN, SCHWARZES MEER

Vergnügungsfahrten im Mittelmeer und nach Spanien

BANQUE DE LA SUISSE ITALIENNE LUGANO

BELLINZONA * CHIASSO * LOCARNO * MENDRISIO

Le plus ancien Etablissement de banque du Canton
Correspondant de la Banque Nationale Suisse

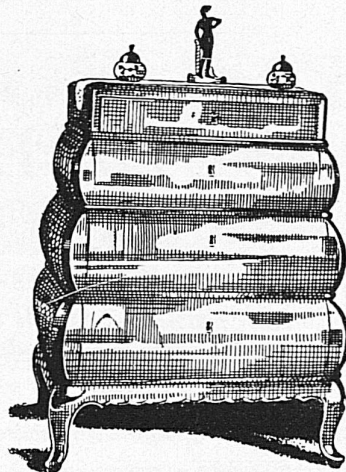
Capital versé Fr. 7,500,000

Réserves . . Fr. 1,000,000

*Correspondants dans le monde entier * Traite toutes opérations de banque*

Ausstellung:
Hottingerstrasse 31 / Zürich 7

*



Ab 1. Juli 1928
im Felsenhof neben Volksbank

*

Gygax & Limberger / Altstetten-Zürich

Möbelfabrik, feine Bauschreinerei

BERN 1914: GOLDENE MEDAILLE

* * *

* * * * *

TRINKT

SCHWEIZER BIER



* * * * *

A L D R E Y

DAS NEUE
LEITERMATERIAL FÜR
KRAFTÜBERTRAGUNGSLEITUNGEN



VERLANGEN SIE PROSPEKTE UND
KOSTENBERECHNUNGEN DURCH DIE

**SCHWEIZERISCHEN METALLWERKE
SELVE & Co., THUN**

BANQUE CANTONALE DU VALAIS SION

CAPITAL ET RÉSERVES: Fr. 8,225,000

Garantie illimitée de l'État du Valais



Emet des titres à 3 et 5 ans au taux de $4\frac{3}{4}\%$

Traite toutes opérations de banque

LAUSANNE-PALACE BEAU-SITE-HOTEL — LAUSANNE —



La plus récente création de luxe et de confort.
Panorama superbe sur le Lac Léman et les Alpes.

Grand Restaurant. Bar.

Ideal for permanent and
transient guests.

Offering the utmost in luxurious comfort.

Unsurpassed Cuisine and Service.

Parc privé. Terrasses. Tennis. Garage.

Tel. 86.61

JUSTIN BAUMGARTNER, Dir.

Elektrische Unternehmungen
O. BÜRGI & C^{IE}
ZÜRICH / LAUSANNE



Freileitungsbauten
Kabelmontagen + Pat.
Elektrifizierung
von Bahnen



Felber's



Excelsior=Mützen

sind elegant

Ihr treuer Begleiter auf der Reise
In allen guten Spezialgeschäften
erhältlich.

Die Fabrikanten: Felber & Cie., Wädenswil.



**LLOYD SABAUDO
GENOVA**

Regelmässige Abfahrten nach
NORD- UND SÜDAMERIKA
mit den neuen Luxus-Schnelldampfern

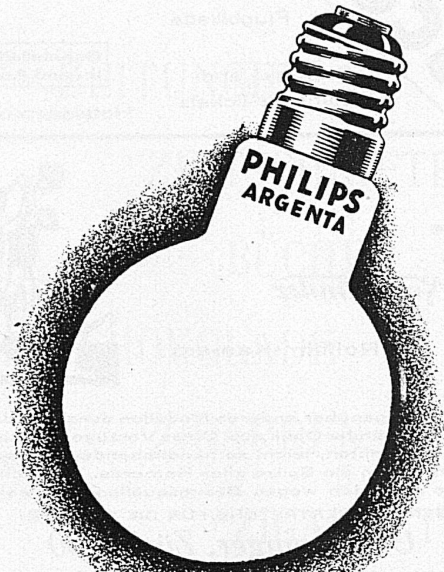
„CONTE BIANCAMANO“ „CONTE GRANDE“
„CONTE ROSSO“ „CONTE VERDE“

Postdampfer-Dienst nach AUSTRALIEN
D. „MARIA CRISTINA“
D. „PRINCIPE DI UDINE“
mit vorzüglicher Salon- und III.-Kabinenklasse

GENERALAGENTUR FÜR DIE SCHWEIZ:
MITTELMEER-AMERIKA
[REISE- UND TRANSPORT A.-G.]
ZÜRICH

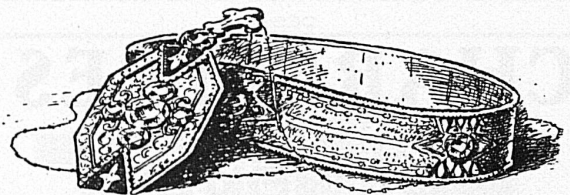
44 Bahnhofstrasse 44

Auskunft und Platzbelegung durch sämtliche Reisebureaux



PHILIPS

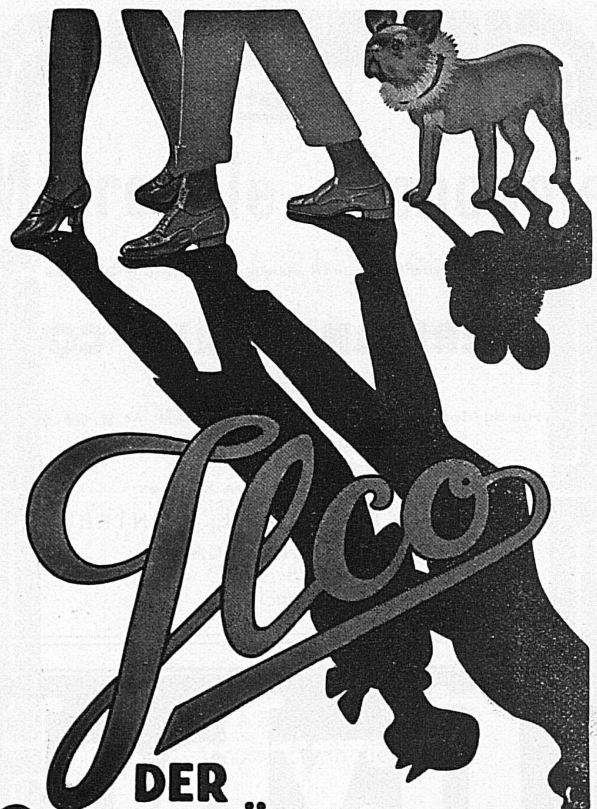
LIEFERANTIN DER SBB



U. SAUTER
Goldschmied A.G.
BASEL
Freiestrasse 27



Warsteiner



Geco
DER
QUALITÄTS-SCHUH

| | | | | |
|--------------------------------------|--|----------------|----------------------|--|
| CHANGE ASCO | REISEBUREAU A. SCHULTHESS & CO., BERN | | | Genferhaus gegenüber dem Bahnhof Opposite Railway Stat. Telef.: Bollwerk 14.80 Telegr.: Ascotour |
| | Flugbillette | Airway-Tickets | Tourist-Office | |
| Railway - and Sleepingcar-tickets | Bahnbillette für In- und Ausland | Wagons-Lits | Gesellschafts-Reisen | |
| | Hotelaccomodation | | | |

Die neue

Voigtländer

Rollfilm-Kamera



zeichnet sich gegenüber anderen Modellen durch solide Bauart und erstkl. Voigtländer Optik aus. Diese Vorzüge, verbunden mit der gut ausgedachten, leicht zu handhabenden Spulenwechslung stellen sie an die Spitze aller Kameras. Wo nicht erhältlich, wende man sich wegen Bezugsquellen-Nachweis an die

GENERALVERTRETUNG FÜR DIE SCHWEIZ:

O. Zuppinger, Zürich 30

Scheuchzerstrasse

**Fête des Narcisses**

Montreux / 2-3 Juin



Agence officielle pour la vente des billets à Genève

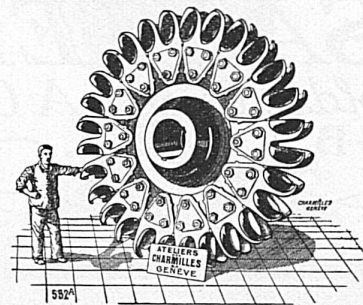
THE
AMERICAN EXPRESS CO.
INC.

7, rue du Mont Blanc GENÈVE Téléph. M. B. 65-88

Autres succursales en Suisse:

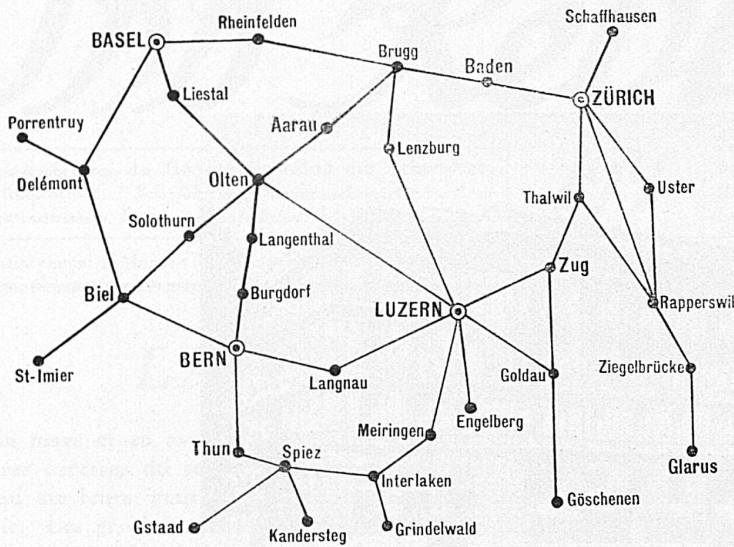
ZURICH LUCERNE BÂLE MONTREUX
INTERLAKEN LUGANO

TURBINES
HYDRAULIQUES
ATELIERS
DES
CHARMILLES
S. A.
GENÈVE



→ ROUE D'UNE DES TURBINES DE 20 000 cv.
sous 640 m de chute
de l'Usine de VERNAYAZ (Valais) pour les CHEMINS DE FER
FÉDÉRAUX

Trybol Zahnpasta
Kräuter-Mundwasser

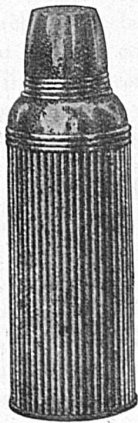


ZEITUNGEN
 ZEITSCHRIFTEN
 BÜCHER
 SCHOKOLADE
 ZIGARREN
 ZIGARETTEN

finden Sie in den

BAHNHOFBUCHHANDLUNGEN
 der LIBRAIRIE-EDITION S.A., anc. F. ZAHN, BERN

**FÜR
 REISE UND SPORT
 UNENTBEHRLICH!**



Verlangen Sie
 ausdrücklich die bruch-
 sichern und geruchlosen
**ORIGINAL-PATENT-
 ISOLIERFLASCHEN**

„THEOS“
 Panzertyp mit Metallaus-
 guss und hermetischem
 Verschluss
 2 Jahre Garantie
 Heiss-
 eingefüllte Getränke hal-
 ten garantiert 30 Stunden
 heiss, kalte Getränke tage-
 lang kalt. Erhältlich in
 allen guten Fach-
 geschäften

ALLEINIGE FABRIKANTEN

**STANDARDWERKE
 ZÜRICH**

HOTEL
Métropole - Monopole
 Barfüsser- Telephone S.
 platz BASEL 37.64
 DIREKTION: U. A. MISLIN

Im Zentrum der Stadt
 Der Neuzeit entsprechend
 modernst eingerichtetes Hotel
 mit allem Komfort

Verschiedene Sitzungszimmer
 Prachtige Gesellschaftssäle
 für Anlässe und Banketts
 Grosser Billardsaal
 Garage

Feines Café-Restaurant und Tea Room
 ERSTKLASSIGE KUCHE
 Grosse Bierhalle



Schweizerische Kreditanstalt

Crédit Suisse **Zürich** Credito Svizzero

Basel, Bern, Frauenfeld, Genf, Glarus, Kreuzlingen,
Lausanne, Lugano, Luzern, Neuenburg, St. Gallen
Agenturen in Oerlikon, Weinfelden

Aktienkapital und Reserven Fr. 193,000,000
Capital et Réserves:

BESORGUNG SÄMTLICHER BANKGESCHÄFTE
TOUTES OPÉRATIONS DE BANQUE

Die Direktion