

Swiss church = Swiss Catholic Mission

Objekttyp: **Group**

Zeitschrift: **The Swiss observer : the journal of the Federation of Swiss Societies in the UK**

Band (Jahr): - **(1968)**

Heft 1544

PDF erstellt am: **19.09.2024**

Nutzungsbedingungen

Die ETH-Bibliothek ist Anbieterin der digitalisierten Zeitschriften. Sie besitzt keine Urheberrechte an den Inhalten der Zeitschriften. Die Rechte liegen in der Regel bei den Herausgebern.

Die auf der Plattform e-periodica veröffentlichten Dokumente stehen für nicht-kommerzielle Zwecke in Lehre und Forschung sowie für die private Nutzung frei zur Verfügung. Einzelne Dateien oder Ausdrucke aus diesem Angebot können zusammen mit diesen Nutzungsbedingungen und den korrekten Herkunftsbezeichnungen weitergegeben werden.

Das Veröffentlichen von Bildern in Print- und Online-Publikationen ist nur mit vorheriger Genehmigung der Rechteinhaber erlaubt. Die systematische Speicherung von Teilen des elektronischen Angebots auf anderen Servern bedarf ebenfalls des schriftlichen Einverständnisses der Rechteinhaber.

Haftungsausschluss

Alle Angaben erfolgen ohne Gewähr für Vollständigkeit oder Richtigkeit. Es wird keine Haftung übernommen für Schäden durch die Verwendung von Informationen aus diesem Online-Angebot oder durch das Fehlen von Informationen. Dies gilt auch für Inhalte Dritter, die über dieses Angebot zugänglich sind.

SWISS CHURCH

SERVICES EN FRANÇAIS : à l'Eglise Suisse, 79 Endell Street, W.C.2, tous les dimanches à 11h00 et 19h00.

SAINTE-CENE: le premier et troisième dimanche au mois, matin et soir.

PERMANENCE: chaque jeudi de 15h00 à 18h00.

REUNION DE QUARTIER: huit veillées en automne et au printemps; voir "Le Messenger".

CLUB DES JEUNES: tous les dimanches de 12h00 à 22h30, tous les jeudis de 15h00 à 22h30.

REUNION DE COUTURE: le 2^e mardi du mois.

LUNCH: tous les dimanches à 13h00.

VISITES: sur demande.

PASTEUR: A. Nicod, 7 Park View Road, London N.3
Téléphone 346-5281.

* * *

SERVICES IN GERMAN : at St. Mary Woolnoth Church, Lombard Street, Bank, E.C.3, every Sunday at 11 a.m. and 7 p.m.

HOLY COMMUNION: every first Sunday of the month at evening service only. On major feasts at morning and evening services.

CONSULTATIONS: every Wednesday 4-6 p.m. at Eglise Suisse.

DISTRICT GROUPS (W.4 and S.E.21) and SERVICES OUTSIDE LONDON: see "Gemeindebote".

SERVICES IN ENGLISH: every fourth Sunday at 7 p.m. at St. Mary Woolnoth.

"KONTAKT" (Youth Group): every Wednesday 4-10 p.m. at Eglise Suisse. Supper at 6.30 p.m. Programme at 8 p.m.

SWISS Y.M.C.A.: see Forthcoming Events.

WOMEN'S CIRCLE: every first Tuesday of the Month. VISITS: by request.

MINISTER: Pfr. M. Dietler, 1 Womersley Road, N.8. Telephone 340-6018.

SWISS CATHOLIC MISSION

CHURCH and SERVICE: St. ANN's Catholic Church, Abbey Orchard Street (off No. 25 Victoria Street), S.W.1.

SUNDAYS: Holy Mass at 9 and 11 a.m. in English. At 7 p.m. for the Swiss community with regard to the different language groups.

HOLIDAYS of obligation: Holy Mass at 7.30 and 9 a.m., 1 p.m. and 5.45 p.m.

WEDNESDAYS and THURSDAYS: Holy Mass at 1 p.m. afterwards time for consultations.

CONFESSIONS: (German, French, Italian and English) Sundays, one hour before Evening Mass. Saturdays: 11 a.m. to 12.30 p.m. and from 5 to 7 p.m. or by appointment.

SWISS CATHOLIC YOUTH CLUB — Meeting every Sunday after Evening Mass (8-11 p.m.) at Westminster Ball Room, 30 Strutton Ground, S.W.1.

CHAPLAIN: Paul Bossard, St. Ann's Church, Abbey Orchard Street, S.W.1. Tel: 01-222 2895.

THE ANGLO-SWISS INSURANCE & REINSURANCE AGENCY LTD.

in collaboration with

THE SWITZERLAND GENERAL INSURANCE COMPANY (LONDON) LTD.

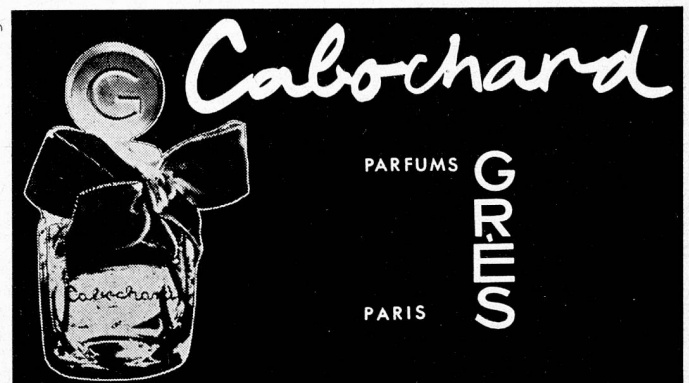
The Bowring Building, Tower Place, London E.C.3
Telephone: AVEnue 3100

extend to you the benefit of their long experience in all insurance matters. The "SWITZERLAND" through the parent company "SCHWEIZ" ALLGEMEINE VERSICHERUNGS-AKTIEN-GESELLSCHAFT, ZURICH have a world-wide organisation in touch with present-day business conditions throughout the world. If you have any enquiries please do not hesitate to approach us.

**ELIZABETH HOUSE, FULWOOD PLACE
HIGH HOLBORN, LONDON, W.C.1**

Telephone CHAncery 8554 (5 lines)

drink delicious
OVALTINE
the world's
best nightcap



Sole Distributors: Buser & Co. Ltd., 12 Grafton Street, W.1. Tel: 01-629 5977