

Objektyp: **Advertising**

Zeitschrift: **The Swiss observer : the journal of the Federation of Swiss Societies in the UK**

Band (Jahr): - **(1968)**

Heft 1558

PDF erstellt am: **22.09.2024**

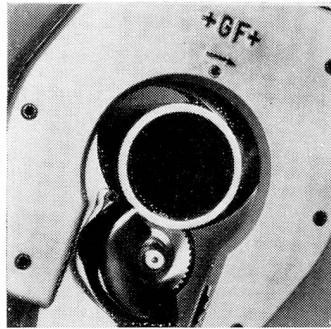
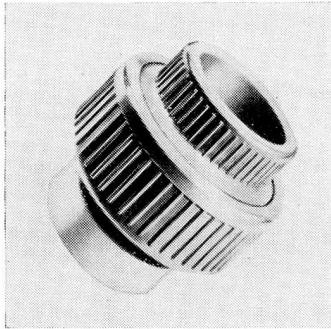
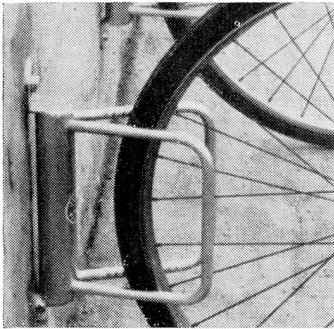
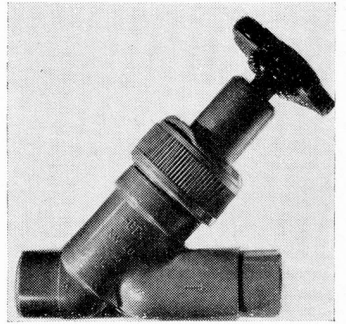
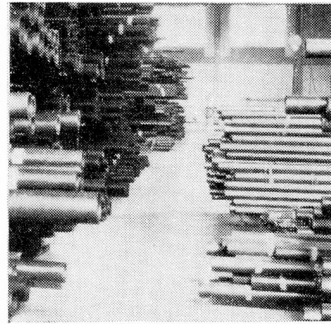
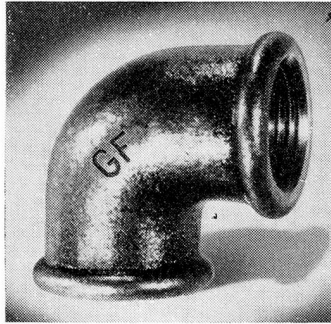
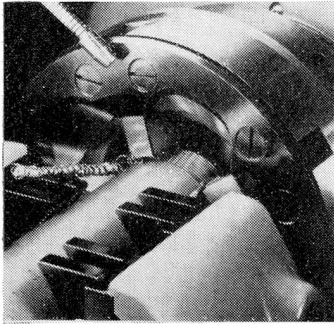
### **Nutzungsbedingungen**

Die ETH-Bibliothek ist Anbieterin der digitalisierten Zeitschriften. Sie besitzt keine Urheberrechte an den Inhalten der Zeitschriften. Die Rechte liegen in der Regel bei den Herausgebern. Die auf der Plattform e-periodica veröffentlichten Dokumente stehen für nicht-kommerzielle Zwecke in Lehre und Forschung sowie für die private Nutzung frei zur Verfügung. Einzelne Dateien oder Ausdrucke aus diesem Angebot können zusammen mit diesen Nutzungsbedingungen und den korrekten Herkunftsbezeichnungen weitergegeben werden. Das Veröffentlichen von Bildern in Print- und Online-Publikationen ist nur mit vorheriger Genehmigung der Rechteinhaber erlaubt. Die systematische Speicherung von Teilen des elektronischen Angebots auf anderen Servern bedarf ebenfalls des schriftlichen Einverständnisses der Rechteinhaber.

### **Haftungsausschluss**

Alle Angaben erfolgen ohne Gewähr für Vollständigkeit oder Richtigkeit. Es wird keine Haftung übernommen für Schäden durch die Verwendung von Informationen aus diesem Online-Angebot oder durch das Fehlen von Informationen. Dies gilt auch für Inhalte Dritter, die über dieses Angebot zugänglich sind.

## There's more to Le Bas than tubes ....



Stocking and distribution of steel tubes for the major British producers is only part of our business.

Le Bas are also the United Kingdom marketing organisation for many of the high quality products of the George Fischer Group factories in England and on the Continent - products renowned the world over for their quality, reliability and superb finish.

**GF** **LE BAS TUBE COMPANY LIMITED**  
*(A member of the George Fischer Group)*  
 EAGLE WHARF ROAD, LONDON N.1. Telephone: 01-253 1044. Telex: 27184  
 LONDON · MANCHESTER · BRIERLEY HILL · GLASGOW · BELFAST

**+GF+**