

[Impressum]

Objektyp: **Group**

Zeitschrift: **Schweizer Kunst = Art suisse = Arte svizzera = Swiss art**

Band (Jahr): - **(1957)**

Heft 1

PDF erstellt am: **20.09.2024**

Nutzungsbedingungen

Die ETH-Bibliothek ist Anbieterin der digitalisierten Zeitschriften. Sie besitzt keine Urheberrechte an den Inhalten der Zeitschriften. Die Rechte liegen in der Regel bei den Herausgebern.

Die auf der Plattform e-periodica veröffentlichten Dokumente stehen für nicht-kommerzielle Zwecke in Lehre und Forschung sowie für die private Nutzung frei zur Verfügung. Einzelne Dateien oder Ausdrucke aus diesem Angebot können zusammen mit diesen Nutzungsbedingungen und den korrekten Herkunftsbezeichnungen weitergegeben werden.

Das Veröffentlichen von Bildern in Print- und Online-Publikationen ist nur mit vorheriger Genehmigung der Rechteinhaber erlaubt. Die systematische Speicherung von Teilen des elektronischen Angebots auf anderen Servern bedarf ebenfalls des schriftlichen Einverständnisses der Rechteinhaber.

Haftungsausschluss

Alle Angaben erfolgen ohne Gewähr für Vollständigkeit oder Richtigkeit. Es wird keine Haftung übernommen für Schäden durch die Verwendung von Informationen aus diesem Online-Angebot oder durch das Fehlen von Informationen. Dies gilt auch für Inhalte Dritter, die über dieses Angebot zugänglich sind.

Ein Dienst der *ETH-Bibliothek*
ETH Zürich, Rämistrasse 101, 8092 Zürich, Schweiz, www.library.ethz.ch

<http://www.e-periodica.ch>

Geburtstage — Anniversaires
im Februar — en février

am 10., Lobeck Fritz, Maler, Zürich, 60jährig
le 16., Bolle Alfred, peintre, Morges, 70 ans
am 19., Clémin Walter, Maler, Amsterdam, 60jährig
le 23., Goetz Isaac-Charles, peintre, Genève, 60 ans
Wir gratulieren herzlichst. — Nos sincères félicitations.

Eingesandt

Vom 19. Januar bis zum 10. März zeigt das Berner Kunstmuseum eine Ausstellung von rund 100 Gemälden und Zeichnungen des französischen Maler Camille Pissarro (1830—1903). Mit Monet, Sisley, Renoir u.a. war Pissarro einer der ersten und blieb einer der bedeutendsten Vertreter der impressionistischen Malerei.

AUSSTELLUNGEN-EXPOSITIONS

BASEL. *Kunstmuseum:* Japanische Aquarelle des 19. Jahrhunderts; 19. Januar bis 17. Februar.

Kunsthalle: Felix Vallotton. — Kunst des Ostens, Sammlung Preetorius; 23. Januar bis 24. Februar.

BERN. *Kunstmuseum:* Camille Pissarro; 18. Jan. bis 10. März; daselbst: Aquarelle und graph. Blätter amerikanischer Malerinnen; 26. Jan. bis 3. März — M. Frey-Surbek, Bilder aus New York; 26. Jan. bis 3. März.

Kunsthalle: Eidg. Stipendien-Arbeiten; 27. Januar bis 3. Februar. Architekturarbeiten sind während der gleichen Zeit im *Parlamentsgebäude* (Bibliotheksaal, Parterre) ausgestellt. *Galerie Verena Müller:* L. Meisser; 19. Jan. bis 17. Febr. — R. Domenjoz; 23. Febr. bis 17. März.

Galerie Spitteler: Sonia Falk; 19. Jan. bis 16. Febr. — Leo Andenmatten, 23. Febr. bis 16. März.

CHUR. *Kunsthau:* Turo Pedretti; 24. Febr. bis 24. März.

GENÈVE. *Galerie Georges Moos:* D'Utrillo à Miro; 5. Jan. bis 28. Febr.

Athénée: Marguerite Ammann, Bâle; 26. janv. au 14. févr.

GLARUS. *Kunsthau:* E. Morgenthaler; 17. Febr. bis 17. März.

LAUSANNE. *Musée Cantonal des Beaux Arts:* Société suisse des Femmes Peintres, Sculpteurs et Décorateurs, W. Gimmi; 7 février au 4 mars.

Galerie M. Bridel et N. Cailler: Affiches de la belle époque; 7—26 janvier.

Galerie Paul Vallotton S.A.: Ensemble de peintures d'artistes contemporains indous; 17 janvier au 9 février. — Léopold Survage; 14 février au 16 mars.

LUZERN. *Stadttheater:* Denyse Fontaine, Juliet Troller, Else Ruckli-Stöcklin; bis 4. März.

NEUCHÂTEL. *Galerie Amis des Arts:* Metodi Lepavcov-Lemeto; 16 février au 17 mars.

SCHAFFHAUSEN. *Allerheiligen:* Karl Caspar; 13. Januar bis 24. Februar.

THUN. *Stadt. Kunstsammlung:* Basler Künstler: Balmer, Blumer, Hindenlang, His, Jöllin, Stocker, Weber, Zog, Zurlinden; 10. Februar bis 10. März.

ZÜRICH. *Graph. Sammlung ETH:* CA'GIOIOSA (Scuola Comunale, Savosa, Ticino), Ausstellung Kinderkunst; vom 12. Januar an.

Galerie Neupert: Französische Kunst 19. und 20. Jahrhundert; 26. Januar bis Ende März.

Kunsthau: Die Meister des frühen Japanischen Holzschnittes, 17. u. 18. Jahrhundert (Sammlung Willy Bodmer, Baden); ab 30. Januar.

Orell Füssli: A. Carigiet; 12. Januar bis 9. Februar.

Galerie Palette: W. O. Grob; 5.—19. Januar — Sonja Sekula; 25. Januar bis 5. Februar.

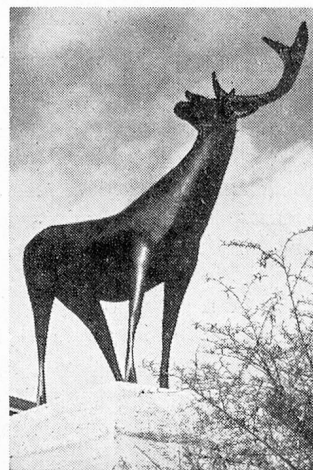
Wolfsberg: Eugen und Edith Häfelfinger; 10. Januar bis 2. Februar.

BRONZART S.A.

Fusion d'art à cire perdue de n'importe quelle grandeur.
Prix très intéressants.

MENDRISIO

via Carlo Pasta
Tel. (091) 4 40 14



Les belles couleurs à la cire d'abeille colloïdale.
Résistance absolue à la lumière et à tous les climats.
Les **Blocs Dispersa** pour le dessin et la peinture
Les **Pâtes Dispersa** en tubes et en pots
La **Cire Dispersa** comme médium et vernis
Pour commandes et renseignements s'adresser à
F. Diebold, Genève, 16 Route de Malagnou, tél. 022/25 56 45
ou: F. Diebold, Zürich, Asylstrasse 92, tél. 051/32 01 67



Kunstguß nach Cire perdue

Kurt Egger

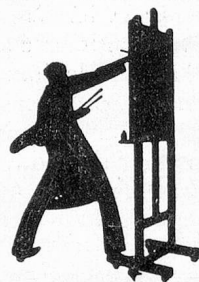
Kunst- & Metallgießerei
Klybeckstrasse 45, Basel
Telephon 061/23 50 51

Aquarellblocks
GREEN, SUPFRBUS, CANSON

Feine Künstler-Farben für Aquarell- und
Ölmalerei Atelier- und Feldstaffeleien
Modellierständer Plastilin «Giudice»

aus dem Fachgeschäft

Courvoisier Sohn Basel, Hutgasse 19
beim Marktplatz



Majolika-Mosaik

Platten in vielen schönen Glasurfarben und beliebigen Formaten liefert an Maler und Bildhauer

GANZ & CIE. EMBRACH AG.

Keramische Industrie

Embrach (ZH)

Verantwortlich für die Redaktion: Redaktor Karl Peterli, Wil (St. Gallen), Telephon (073) 6 05 37 / Redaktionskomitee: Guido Fischer, Aarau; Ch. Iselin, Riehen; Léon Perrin, La Chaux-de-Fonds / Administration: A. Détraz, Zentral-Sekretär, Avenue des Alpes 10, Neuchâtel, Telephon 5 12 17 / Postcheck «Unterstützungskasse f. schweizerische bildende Künstler» Zürich VIII 4597.
Annoncenverwaltung: Schweizer Annoncen AG., Basel
Druck: A. Schudel & Co., Riehen-Basel, Telephon 9 66 66