

Objektyp: **Advertising**

Zeitschrift: **Le messenger suisse de Paris : organe d'information de la Colonie suisse**

Band (Jahr): **3 (1957)**

Heft 6

PDF erstellt am: **23.09.2024**

### **Nutzungsbedingungen**

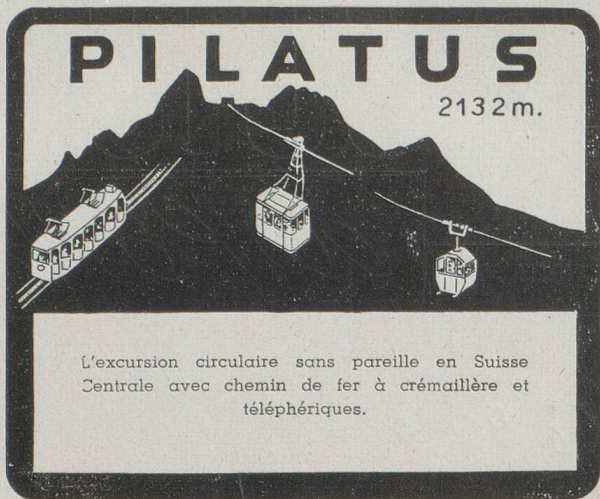
Die ETH-Bibliothek ist Anbieterin der digitalisierten Zeitschriften. Sie besitzt keine Urheberrechte an den Inhalten der Zeitschriften. Die Rechte liegen in der Regel bei den Herausgebern. Die auf der Plattform e-periodica veröffentlichten Dokumente stehen für nicht-kommerzielle Zwecke in Lehre und Forschung sowie für die private Nutzung frei zur Verfügung. Einzelne Dateien oder Ausdrucke aus diesem Angebot können zusammen mit diesen Nutzungsbedingungen und den korrekten Herkunftsbezeichnungen weitergegeben werden. Das Veröffentlichen von Bildern in Print- und Online-Publikationen ist nur mit vorheriger Genehmigung der Rechteinhaber erlaubt. Die systematische Speicherung von Teilen des elektronischen Angebots auf anderen Servern bedarf ebenfalls des schriftlichen Einverständnisses der Rechteinhaber.

### **Haftungsausschluss**

Alle Angaben erfolgen ohne Gewähr für Vollständigkeit oder Richtigkeit. Es wird keine Haftung übernommen für Schäden durch die Verwendung von Informationen aus diesem Online-Angebot oder durch das Fehlen von Informationen. Dies gilt auch für Inhalte Dritter, die über dieses Angebot zugänglich sind.

Ein Dienst der *ETH-Bibliothek*  
ETH Zürich, Rämistrasse 101, 8092 Zürich, Schweiz, [www.library.ethz.ch](http://www.library.ethz.ch)

<http://www.e-periodica.ch>



Le **Mont-Pilate**, le belvédère unique au bord du Lac des Quatre-Cantons, est accessible maintenant d'Alpnachstad (bateau ou chemin de fer de Lucerne) ou de Kriens (tramway de Lucerne). Ascension sensationnelle. Vue magnifique sur les Alpes.

Hôtel recommandé au sommet. Excellente cuisine. Prix modérés. Billets et renseignements aussi à l'Office National Suisse de Tourisme, 37, boulevard des Capucines - Paris

## ***l'Hospitalité Suisse dans tous les ciels***

vers les principales villes européennes,  
l'Amérique du Nord et du Sud,  
le Proche et l'Extrême-Orient,  
le Japon.

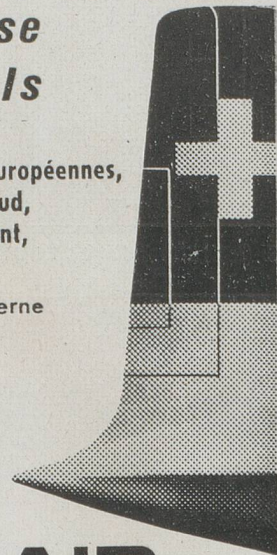
avec le matériel le plus moderne

**SUPER DC 6 B  
METROPOLITAN  
SEVEN-SEAS**

*Faites confiance à*

# **SWISSAIR**

Renseignements: **TOUTES AGENCES DE VOYAGES** et  
**PARIS, 38, av. de l'Opéra, RIC. 91-89 - NICE, 3, av. Gustave V, tél. 829-51**

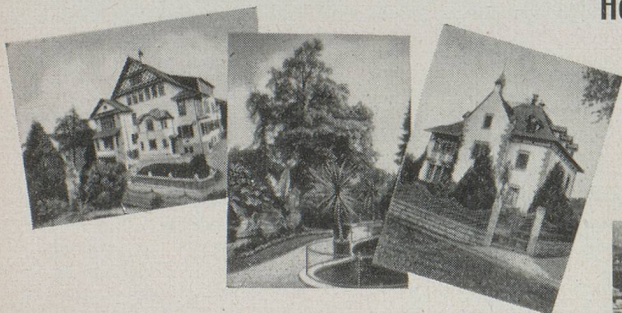


**«Home» pour Suisses de l'étranger... un pied-à-terre dans la patrie**

**“Home” pour Suisses de l'étranger à Dürrenaesch**

Argovie (Suisse)

Auslandschweizer 'Home' Dürrenaesch (Aargau, Schweiz)



### **Des vacances au “Home” à la campagne**

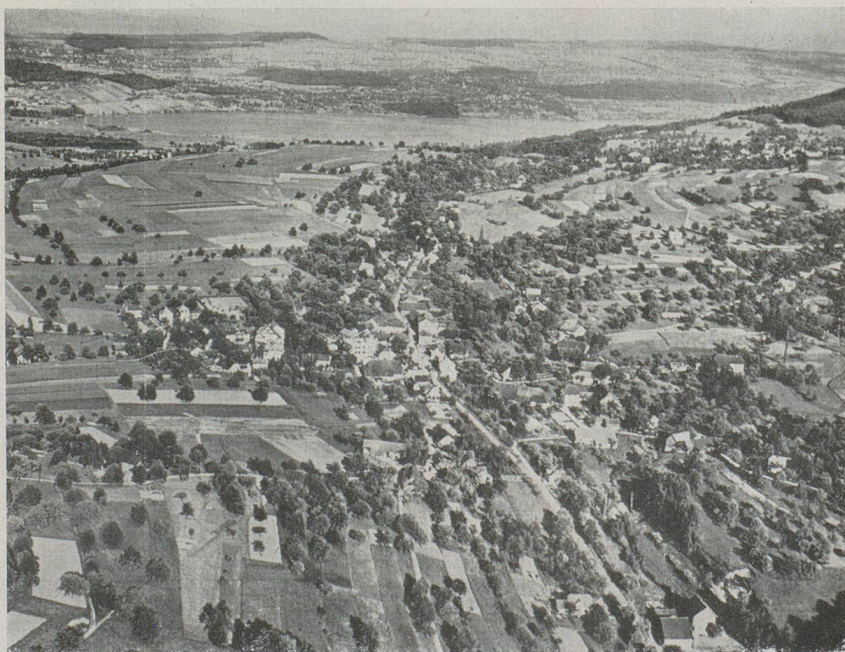
L'hôte du « Home » ne paye qu'un modeste prix de pension de **5 fr.s.** en espèces par jour et s'engage, en dehors de ses loisirs, dont il dispose à son gré, à collaborer à l'exploitation de l'entreprise pourvoyant directement ou indirectement à la subsistance des hôtes du « Home ».

Demandez des prospectus à votre consulat ou directement au secrétariat du « Home » pour Suisses de l'étranger, Dürrenaesch, Argovie (Suisse).

### **“Home” Ferien auf dem Lande**

Der « Home »-Gast entrichtet einen bescheidenen Pensionspreis von **sFr. 5.—** in bar pro Tag und verpflichtet sich, neben seiner Freizeit, die er nach Belieben gestalten kann, zur Mitarbeit in einem der Selbstversorgung direkt oder indirekt dienenden Betriebe.

Verlangen Sie Prospekte bei Ihrem Konsulat oder direkt beim Sekretariat des Auslandschweizer-« Home », Dürrenaesch, Aargau (Schweiz).



Vue à vol d'oiseau de Dürrenaesch avec le lac de Hallwil

**Auslandschweizer-«Home»... ein «pied-à-terre» in der Heimat**

**DIMANCHE 30 JUIN 1957**

**COMMÉMORATION DU 1<sup>er</sup> AOÛT 1291**

**FÊTE CHAMPÊTRE ET PATRIOTIQUE**

dans le magnifique Parc de l'Ecole du Montcel

à **JOUY-EN-JOSAS**

sous la haute présidence de M. MICHELI  
Ambassadeur de Suisse en France

Réunion dès 10 heures.  
Cérémonies religieuses en plein air à  
11 h. 15.  
Messe commémorative. Culte protestant.

Jeux divers. Pique-nique.  
A 17 h. : Rassemblement. Evocation pa-  
triotique.

★ ★ ★

**Pour se rendre à Jouy-en-Josas :**

*Train* : Gare Montparnasse,  
changer à Versailles-Chantiers :  
Aller : 7 h. 20, 10 h. 20, 12 h. 20 ;  
Retour : 19 h. 04, 20 h. 36, 22 h. 08.

*Cars spéciaux* : Départ Invalides (Métro) : 9 h. précises.  
Retour de Jouy : 19 h. 30.

*Toutes les personnes qui seront à l'heure sont assurées de partir. Prix de l'aller simple : 200 fr.  
Enfants jusqu'à 10 ans : gratuit.*

On trouvera sur place : Sandwiches, Vins, Boissons diverses. Buffet tenu par Max Ungemuth.

★ ★ ★

**Chers Compatriotes et Amis,**

Vous êtes tous chaleureusement invités à cette grande manifestation patriotique qui doit rassembler tous les Suisses de la Région Parisienne pour célébrer ensemble la Fête de la Patrie !

**Le Comité Central  
des Sociétés Suisses de Paris.**