

**Zeitschrift:** Schweizer Spiegel  
**Herausgeber:** Guggenbühl und Huber  
**Band:** 45 (1969-1970)  
**Heft:** 4

## **Endseiten**

### **Nutzungsbedingungen**

Die ETH-Bibliothek ist die Anbieterin der digitalisierten Zeitschriften auf E-Periodica. Sie besitzt keine Urheberrechte an den Zeitschriften und ist nicht verantwortlich für deren Inhalte. Die Rechte liegen in der Regel bei den Herausgebern beziehungsweise den externen Rechteinhabern. Das Veröffentlichen von Bildern in Print- und Online-Publikationen sowie auf Social Media-Kanälen oder Webseiten ist nur mit vorheriger Genehmigung der Rechteinhaber erlaubt. [Mehr erfahren](#)

### **Conditions d'utilisation**

L'ETH Library est le fournisseur des revues numérisées. Elle ne détient aucun droit d'auteur sur les revues et n'est pas responsable de leur contenu. En règle générale, les droits sont détenus par les éditeurs ou les détenteurs de droits externes. La reproduction d'images dans des publications imprimées ou en ligne ainsi que sur des canaux de médias sociaux ou des sites web n'est autorisée qu'avec l'accord préalable des détenteurs des droits. [En savoir plus](#)

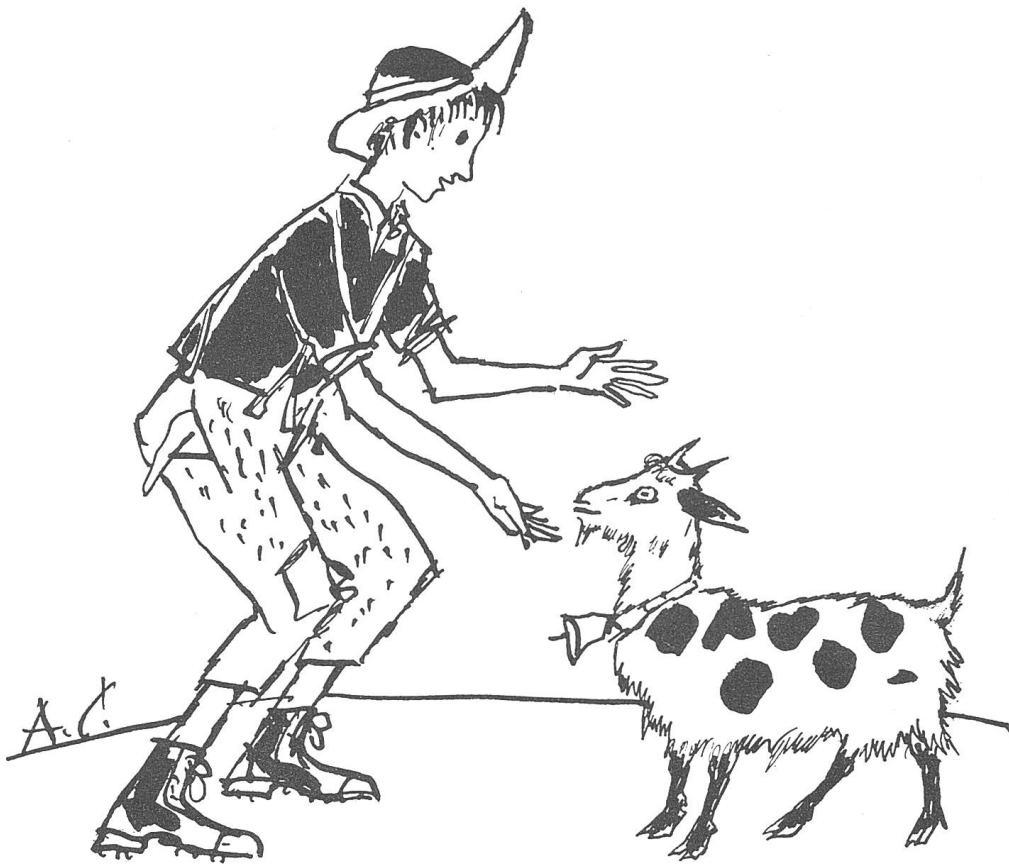
### **Terms of use**

The ETH Library is the provider of the digitised journals. It does not own any copyrights to the journals and is not responsible for their content. The rights usually lie with the publishers or the external rights holders. Publishing images in print and online publications, as well as on social media channels or websites, is only permitted with the prior consent of the rights holders. [Find out more](#)

**Download PDF:** 16.02.2026

**ETH-Bibliothek Zürich, E-Periodica, <https://www.e-periodica.ch>**

Alois Carigiet beobachtet und erlebt seine Umwelt.  
In präzisiertem Strich hält er Mensch und Gegenstand fest.  
Mit einigen Punkten schafft er Atmosphäre, entfesselt  
einen Schneesturm, lässt die Sonne aufgehen.  
Es scheint wie zufällig — und ist doch hohe Meisterschaft.

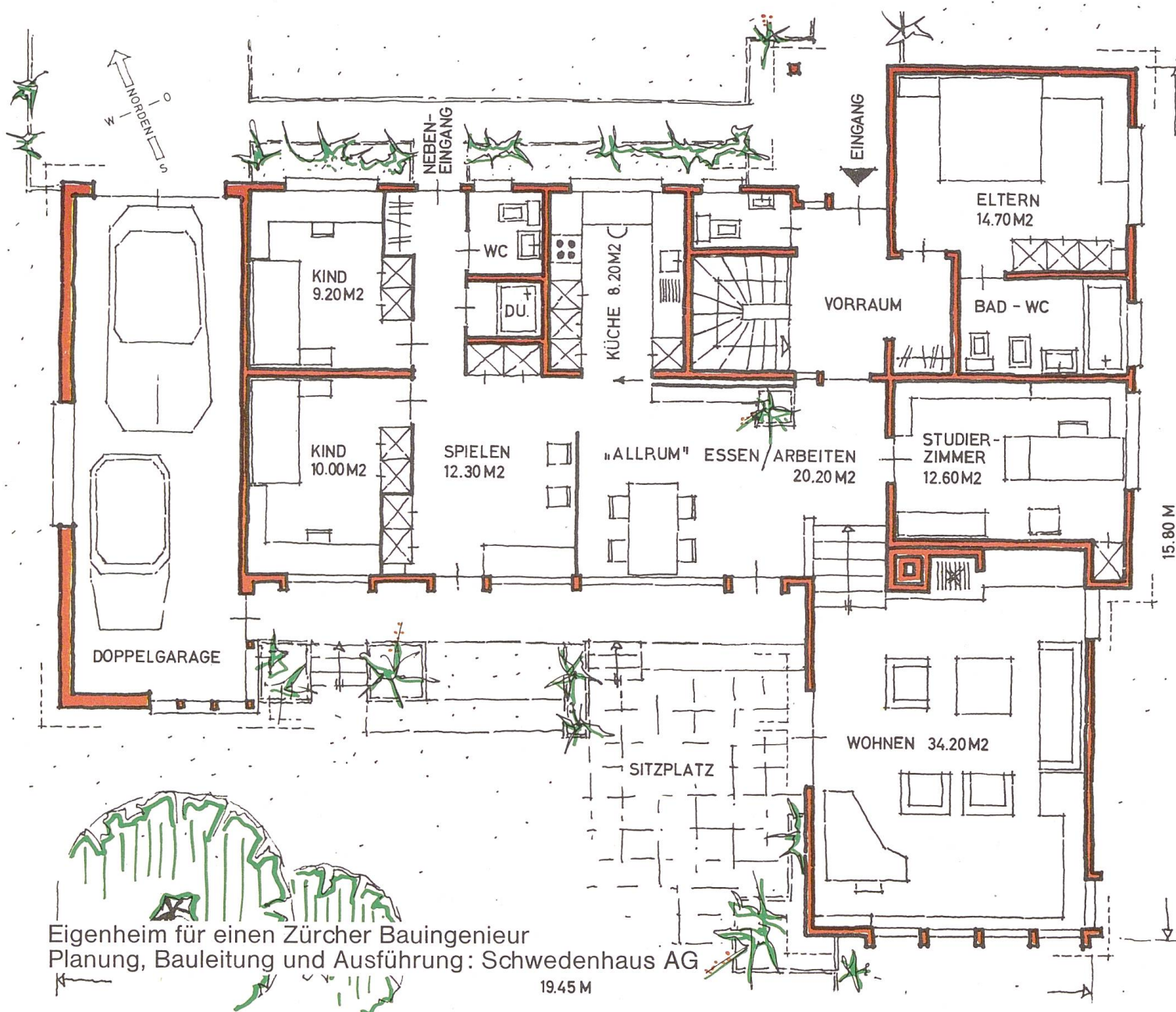


Schellen-Ursli / Flurina / Der grosse Schnee  
Zottel, Zick und Zwerg / Birnbaum, Birke, Berberitze /  
Maurus und Madleina

im Schweizer Spiegel Verlag

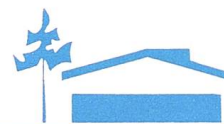
# Am Anfang steht der gute Grundriss

(Für jedes einzelne Schwedenhaus frei geplant gemäss dem Bauplatz und den Lebensgewohnheiten der Bewohner.)



Daraufhin werden die kubische Gestalt des Hauses, seine Aussenverkleidung (fugenloser Verputz oder Holz oder Sichtbackstein oder Eternit-Schieferplatten), seine Innenausstattung und seine haustechnischen Anlagen festgelegt (alles individuell nach den Wünschen der Bauherrschaft).  
Danach folgen: Kostengarantie, kurze Bauzeit ohne Umtriebe, weit überdurchschnittliche Bauqualität. Und zu guter letzt das Wichtigste: Gesundes und gemütliches Wohnen.

## Schwedenhaus AG



Architekturbüro und Generalbauunternehmen 8001 Zürich Löwenstrasse 31 Ein Team erfahrener Spezialisten  
Verlangen Sie unsere Dokumentation mittels Postkarte oder über Telefon 051 27 29 54