

Tafeln

Autor(en): **[s.n.]**

Objektyp: **Appendix**

Zeitschrift: **Schweizerische mineralogische und petrographische Mitteilungen
= Bulletin suisse de minéralogie et pétrographie**

Band (Jahr): **34 (1954)**

Heft 1

PDF erstellt am: **19.09.2024**

Nutzungsbedingungen

Die ETH-Bibliothek ist Anbieterin der digitalisierten Zeitschriften. Sie besitzt keine Urheberrechte an den Inhalten der Zeitschriften. Die Rechte liegen in der Regel bei den Herausgebern.

Die auf der Plattform e-periodica veröffentlichten Dokumente stehen für nicht-kommerzielle Zwecke in Lehre und Forschung sowie für die private Nutzung frei zur Verfügung. Einzelne Dateien oder Ausdrucke aus diesem Angebot können zusammen mit diesen Nutzungsbedingungen und den korrekten Herkunftsbezeichnungen weitergegeben werden.

Das Veröffentlichen von Bildern in Print- und Online-Publikationen ist nur mit vorheriger Genehmigung der Rechteinhaber erlaubt. Die systematische Speicherung von Teilen des elektronischen Angebots auf anderen Servern bedarf ebenfalls des schriftlichen Einverständnisses der Rechteinhaber.

Haftungsausschluss

Alle Angaben erfolgen ohne Gewähr für Vollständigkeit oder Richtigkeit. Es wird keine Haftung übernommen für Schäden durch die Verwendung von Informationen aus diesem Online-Angebot oder durch das Fehlen von Informationen. Dies gilt auch für Inhalte Dritter, die über dieses Angebot zugänglich sind.

Leere Seite
Blank page
Page vide

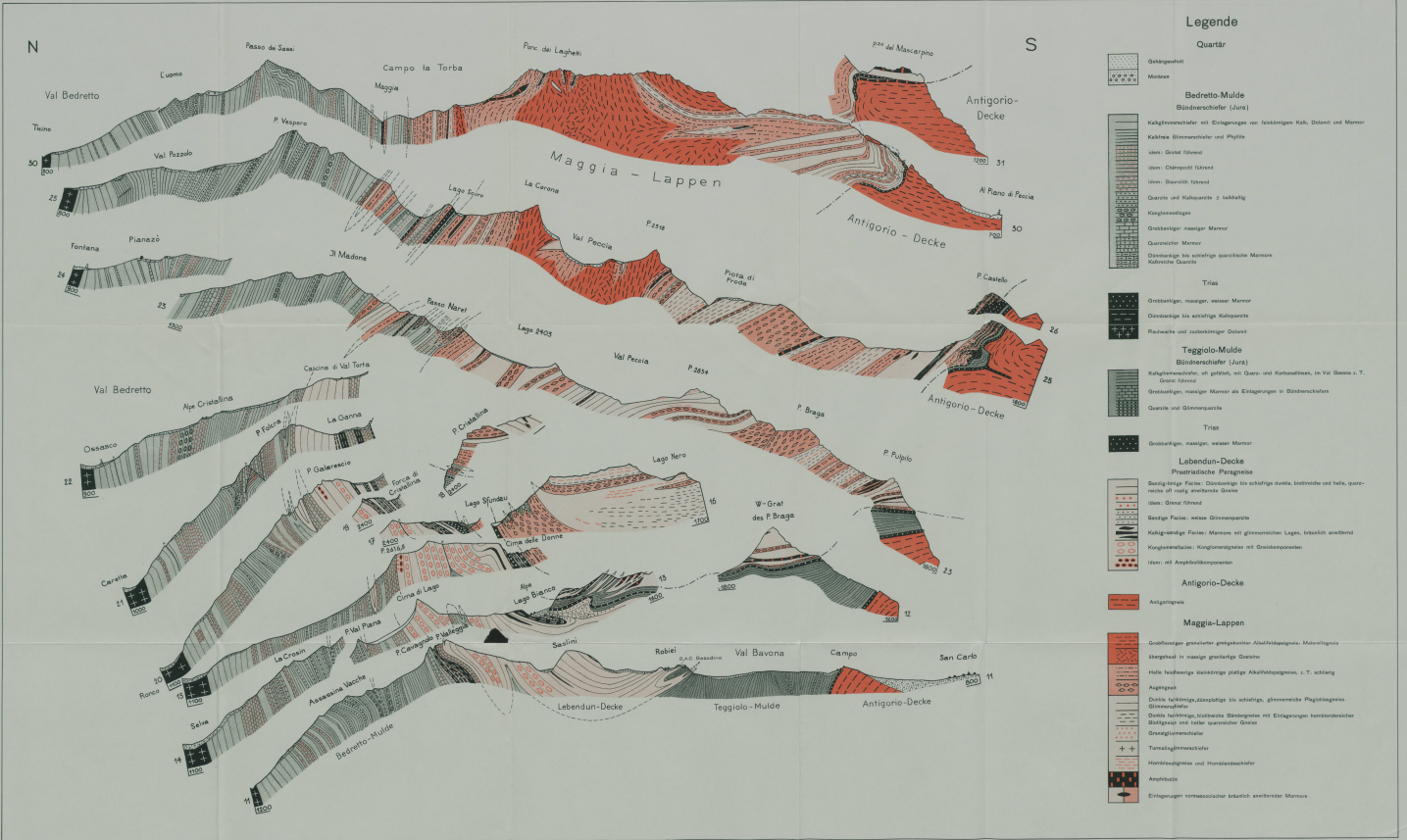
Profile zur geologischen Karte des oberen Val Bavona und des oberen Val Peccia (Profile 11-26,30 und 31)

Aufgenommen von C.E.Burckhardt und A.Günther 1937-1939

Masstab 1:25000

Österreich, Monographien des Erdwissenschaftlichen Instituts, Band 74

J. G. Schubert, Beiträge zur Petrographie und Geologie des Massiv-Österreichs, Tafel II



- ### Legende
- Quartär**
- Gletscher
 - Moräne
- Bedretto-Mulde Bänderschiefer (Jura)**
- Kalkenmergel mit Einlagerungen von feinsten Kalk, Dolomit und Marmor
 - Kaltes Glimmerschiefer und Phyllite
 - von Gneis überlagert
 - von Oberjura überlagert
 - von Spessart überlagert
 - Quarze mit Kalksteinen ± seltene
 - Konglomerate
 - Überschiefer mangelnder Marmor
 - Quarzite Marmor
 - Überschiefer bis seltene Quarzite Marmor
 - Kaltes Quarze
- Trias**
- Gneisartige, mangelnder Marmor
 - Dünnschiefer bis seltene Kalkquarze
 - Kaltes und seltene Quarze
- Teggiolo-Mulde Bänderschiefer (Jura)**
- Kalkenmergel, oft gefaltet, mit Quarz- und Kalksteinen, in Val Bavona ± T. Quarz überlagert
 - Gneisartige, mangelnder Marmor als Einlagerungen in Bänderschiefer
 - Quarze und Glimmerschiefer
- Trias**
- Gneisartige, mangelnder Marmor
- Labendun-Decke Präalpine Paragneise**
- Schieferartige Facies: Überschiefer bis seltene Quarze, bräunliche und helle, quarzreiche bis seltene Quarze
 - von Gneis überlagert
 - Schiefer Facies: reine Glimmerschiefer
 - Kalkenmergel Facies: Marmor mit glimmerreichen Lagen, bräunlich weißlich
 - Konglomerate: Konglomerate mit Gneisporphyren
 - von Amphibolporphyren
- Antigorio-Decke**
- Antigorio
- Maggia-Lappen**
- Gneisartige granitoider gneisartige Altkalibergesteine Marmorquarze
 - Überschiefer in orange granitoider Quarze
 - Helle feinsten Quarze seltene Quarze
 - Antigorio
- Antigorio-Decke**
- Antigorio
- Labendun-Decke**
- Antigorio
- Teggiolo-Mulde**
- Antigorio
- Antigorio-Decke**
- Antigorio

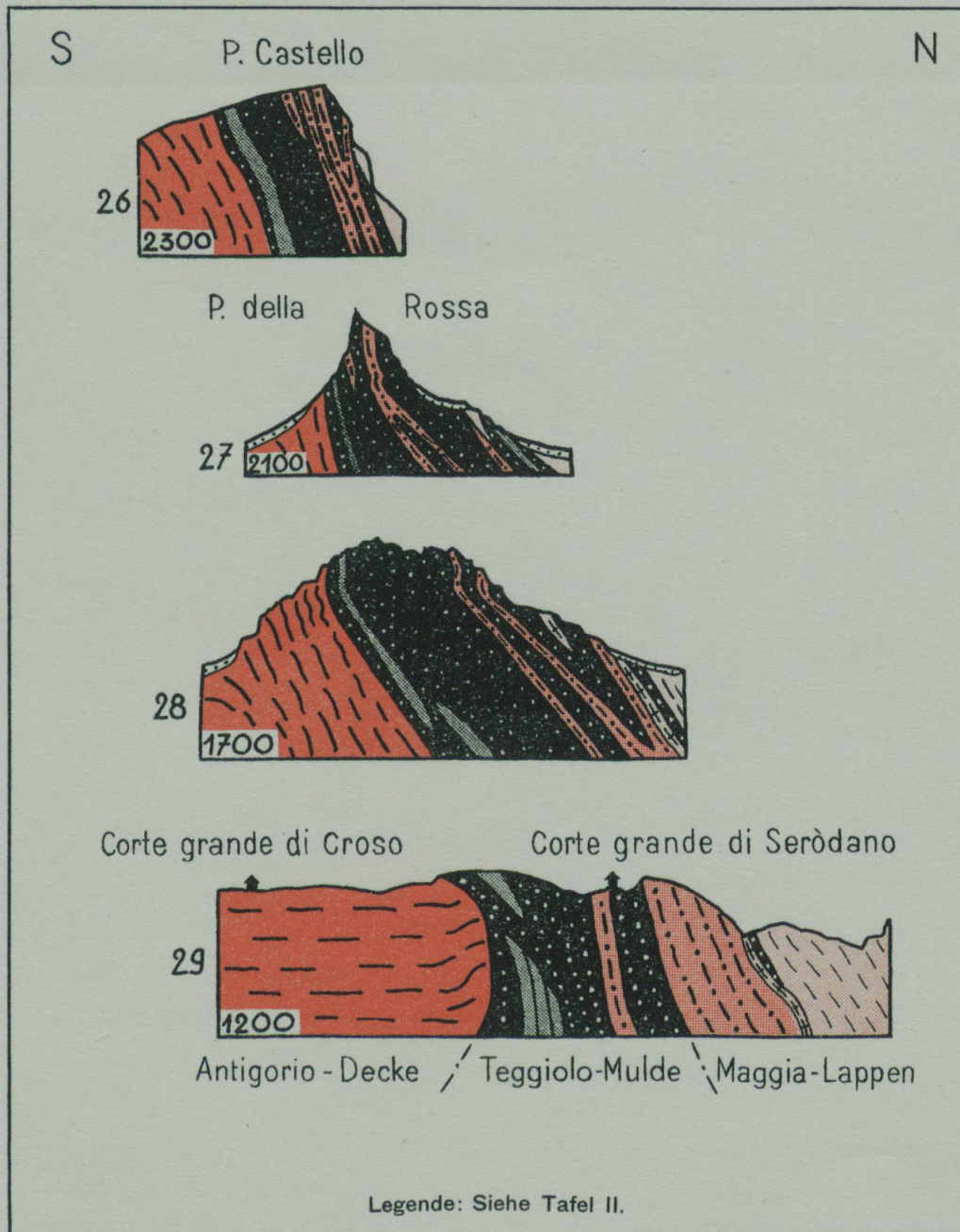
Leere Seite
Blank page
Page vide

PROFILE ZUR GEOLOGISCHEN KARTE
DES OBEREN VAL BAVONA UND
DES OBEREN VAL PECCIA

(Profile 26 – 29)

Aufgenommen von A. Günthert 1937-1939

Masstab 1 : 25 000

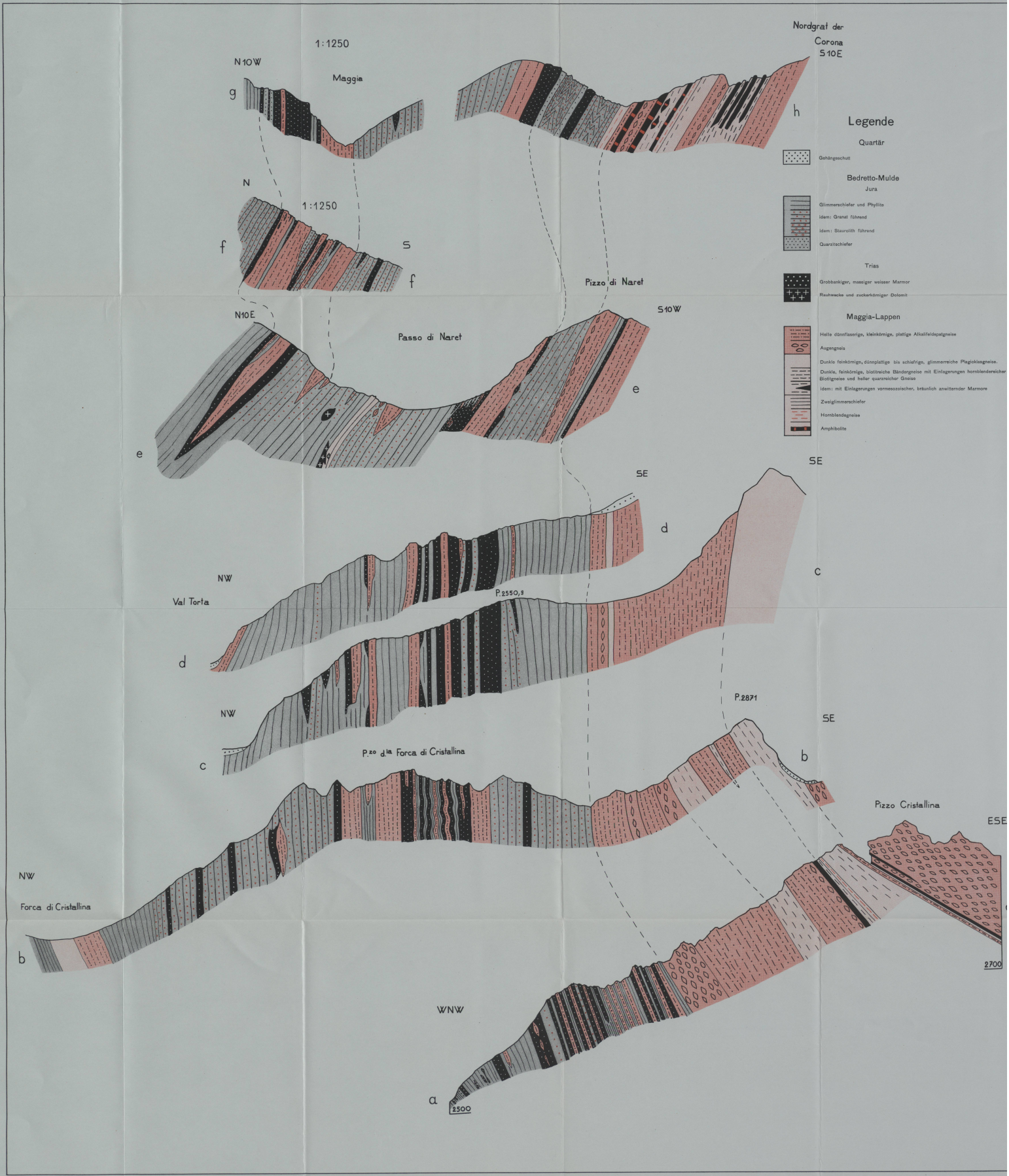


Leere Seite
Blank page
Page vide

Geologische Detailprofile durch das Cristallina-Gebiet (Profile a-h)

Aufgenommen von A. Günthert 1937-1939

Masstab 1:2500



Leere Seite
Blank page
Page vide



Strukturkarte des oberen Maggia-Gebietes (N-Tessin)

Aufgenommen von A. Günthert 1949
unter Mitarbeit von E. Wenk u. P. Hasler

1:50000

Streichen u. Fallen der linearen Paralleltexur

- horizontal
- 1-19° Der Punkt auf dem Pfeil entspricht dem Ort der Messung.
- 20-39°
- 40-59°
- 60-90°

Natur der linearen Paralleltexur

- Fallachsen
- Elongation von Glimmer
- Elongation von Hornblende
- Elongation von Turmalin
- Fallachse + Elongation von Glimmer, konform
- Grossfallen + Kleinfalten, konform
- Glimmerelongation der Einschüsse in Matorello-Gneis und in Alpigia-Gneis
- idem, konform der Glimmerelongation des Wirtgesteins
- Längsdurchmesser von „Augen“
- Psephite: Glimmerelongation des Zementes konform der Geröllregelung
- Fallachsen boudinierter Gesteine
- Untergeordnete Richtungen
- Riefung auf Rutschharnisch
- Mulden
- Maggia-Lappen
- Obribe penn. Decken und Gotthard-Massiv
- Ortschaften □ Alp- und Clubhütten △ Gipfel

Leere Seite
Blank page
Page vide

