

Objekttyp: **FrontMatter**

Zeitschrift: **St. Galler Schreibmappe**

Band (Jahr): **19 (1916)**

PDF erstellt am: **25.09.2024**

Nutzungsbedingungen

Die ETH-Bibliothek ist Anbieterin der digitalisierten Zeitschriften. Sie besitzt keine Urheberrechte an den Inhalten der Zeitschriften. Die Rechte liegen in der Regel bei den Herausgebern.

Die auf der Plattform e-periodica veröffentlichten Dokumente stehen für nicht-kommerzielle Zwecke in Lehre und Forschung sowie für die private Nutzung frei zur Verfügung. Einzelne Dateien oder Ausdrucke aus diesem Angebot können zusammen mit diesen Nutzungsbedingungen und den korrekten Herkunftsbezeichnungen weitergegeben werden.

Das Veröffentlichen von Bildern in Print- und Online-Publikationen ist nur mit vorheriger Genehmigung der Rechteinhaber erlaubt. Die systematische Speicherung von Teilen des elektronischen Angebots auf anderen Servern bedarf ebenfalls des schriftlichen Einverständnisses der Rechteinhaber.

Haftungsausschluss

Alle Angaben erfolgen ohne Gewähr für Vollständigkeit oder Richtigkeit. Es wird keine Haftung übernommen für Schäden durch die Verwendung von Informationen aus diesem Online-Angebot oder durch das Fehlen von Informationen. Dies gilt auch für Inhalte Dritter, die über dieses Angebot zugänglich sind.

Ein Dienst der *ETH-Bibliothek*
ETH Zürich, Rämistrasse 101, 8092 Zürich, Schweiz, www.library.ethz.ch

<http://www.e-periodica.ch>



Schreibmappe
für das Jahr 1916



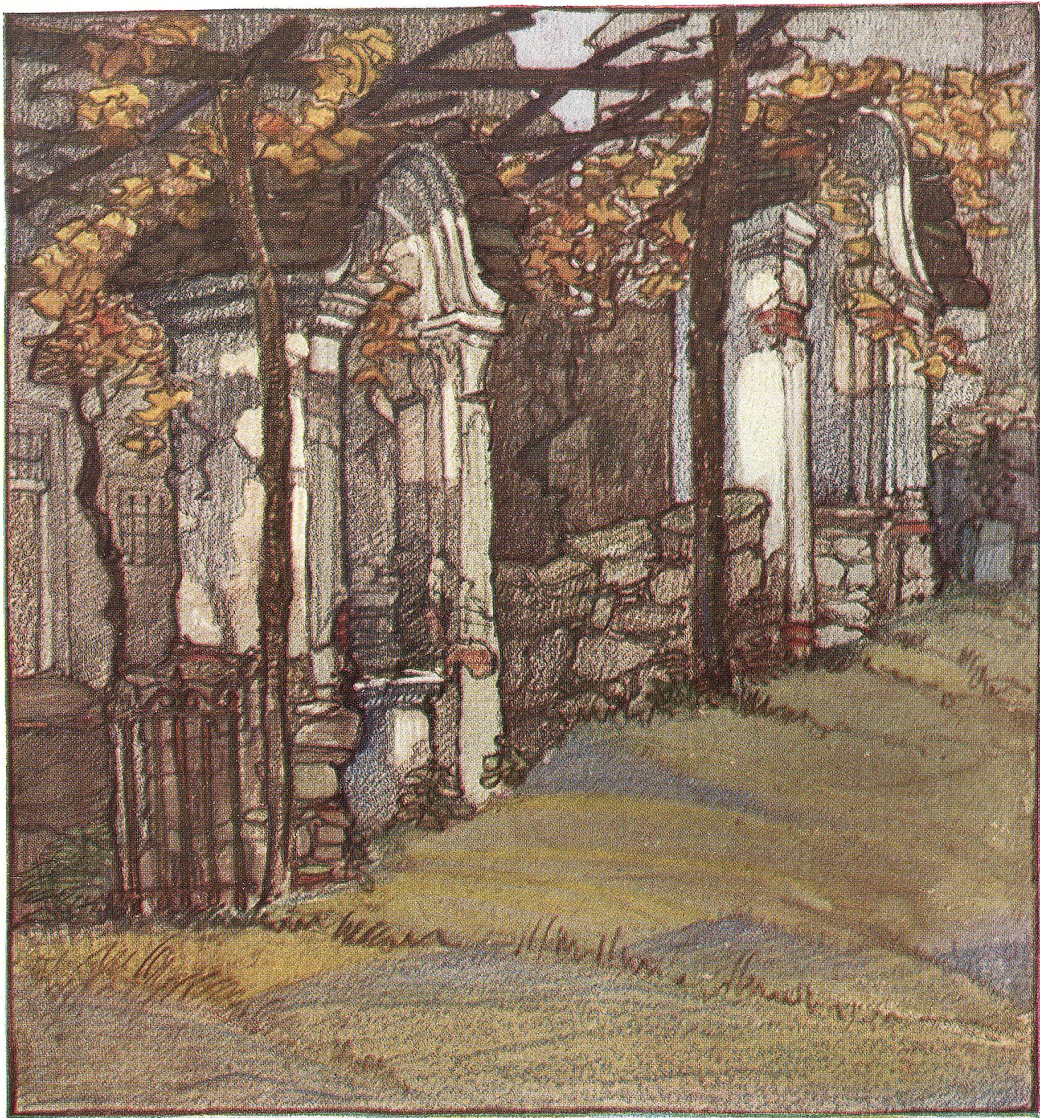
Herausgegeben von der
Buchdruckerei Zollikofer & Cie.
in St. Gallen



S 96a SS 9 30
(2. Expl.)

Kalender für das Jahr 1916

Januar		Februar		März	
S	1 Neujahr	D	1 Brigitta	M	1 Albin
S	2 Abel	M	2 Lichtmeß	D	2 Simpliz
M	3 Isaak	D	3 Blasius ☉	F	3 Kunigunde
D	4 Titus	F	4 Veronika	S	4 Adrian ☉
M	5 Simeon ☉	S	5 Agatha	S	5 Fastnacht
D	6 Hl. 3 Könige	M	6 Dorothea	M	6 Fridolin
F	7 Isidor	D	7 Richard	D	7 Fastnachtd.
S	8 Erhard	D	8 Salomon	M	8 Ascherm.
S	9 Julian	M	9 Apollonia	D	9 Franziska
M	10 Samson	D	10 Scholast. ☉	F	10 Alexander
D	11 Diethelm	F	11 Euphrosina	S	11 Küngold ☉
M	12 Arkadius ☉	S	12 Sufanna	S	12 Invokavit
D	13 Hilarius	S	13 Jonas	M	13 Ernst
F	14 Israel, Felix	M	14 Valentin	D	14 Zacharias
S	15 Maurus	D	15 Faustina	M	15 Melchior
S	16 Marzell	M	16 Juliana	D	16 Heribert
M	17 Anton	D	17 Donat, Art.	F	17 Gertrud
D	18 Priska	F	18 Kaspar	S	18 Gabriel
M	19 Martha	S	19 Marian ☉	S	19 Rem. Jos. ☉
D	20 Sebastian ☉	S	20 Septuages.	M	20 Emanuel
F	21 Meinrad	M	21 Eleonore	D	21 Benedikt
S	22 Vinzenz	D	22 Petri St.	M	22 Basil
S	23 Emerenz	M	23 Josua	D	23 Fid., Otto
M	24 Timothe	D	24 Schalltag	F	24 Hermo
D	25 Pauli Bek.	F	25 Matthias	S	25 Mar. Verk.
M	26 Polykarp	S	26 Viktor ☉	S	26 Okuli ☉
D	27 Chrysof.	S	27 Sexages.	M	27 Ruprecht
F	28 Karl ☉	M	28 Sara, Frida	D	28 Priskus
S	29 Valeri	D	29 Leander	M	29 Miittfasten
S	30 Adelgunde			D	30 Quirin
M	31 Virgil			F	31 Balbina
April		Mai		Juni	
S	1 Hugo	M	1 Phil., Jakob	D	1 Auffahrt
S	2 Cätare ☉	D	2 Athan. ☉	F	2 Marzell
M	3 Ignaz	M	3 † Erfindg.	S	3 Erasmus
D	4 Ambrosi	D	4 Florian	S	4 Exaudi
M	5 Martial	F	5 Gotthard	M	5 Reinhard
D	6 Demetri	S	6 Paravizin	D	6 Gottfried
F	7 Zölestin	S	7 Misericord.	M	7 Kasimir
S	8 Maria	M	8 Stanislaus	D	8 Medardus
S	9 Judika	D	9 Beat	F	9 Miriam ☉
M	10 Ezechiel ☉	M	10 Gordian ☉	S	10 Onophrius
D	11 Philipp	D	11 Mamert	S	11 Pfingsten
M	12 Julius	F	12 Pankraz	M	12 Pfingstm.
D	13 Egesipp	S	13 Servaz	D	13 Felizitas
F	14 Tiburti	S	14 Jub. Bonifaz	M	14 Ruffin
S	15 Raphael	M	15 Sophia	D	15 Ditus ☉
S	16 Palmtag	D	16 Peregrin	F	16 Justina
M	17 Rudolf	M	17 Moses ☉	S	17 Gaudenz
D	18 Christof ☉	D	18 Isabella	S	18 Dreifaltigk.
M	19 Werner	F	19 Potentiana	M	19 Gervas
D	20 Hohendst.	S	20 Christian	D	20 Silver
F	21 Karfreit.	S	21 Kantate	M	21 Albanus
S	22 Kajus	M	22 Helene	D	22 Fronch. ☉
S	23 Ostertag	D	23 Dietrich	F	23 Edeltrud
M	24 Ostermt. ☉	M	24 Johanna ☉	S	24 Joh. Täufer
D	25 Marx	D	25 Urban	S	25 Eberhard
M	26 Anaklet	F	26 Beda	M	26 Paulus
D	27 Anastas	S	27 Luzian	D	27 7 Schläfer
F	28 Dital	S	28 Rog., Wilh.	M	28 Benjamin
S	29 Peter	M	29 Maximilian	D	29 Peter, Paul
S	30 Quasimod.	D	30 Hjob	F	30 Pauli Ged. ☉
		M	31 Petron. ☉		



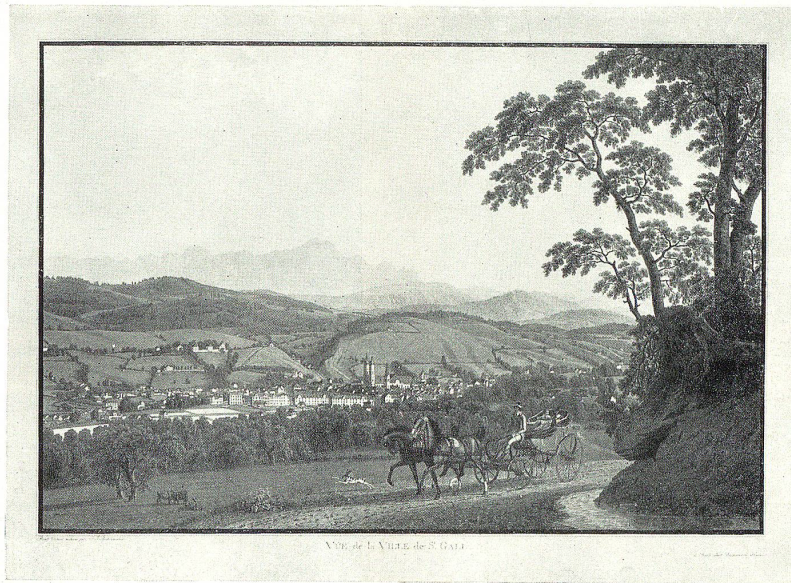
Von der Grenzbesetzung im Tessin:
Kirchplatz von Semione (Val Blenio)

Aus der Studienmappe von
Feldweibel A. Blöchliger, Hof Oberkirch

Vierfarbendruck der Buchdruckerei Zollikofer & Cie., St. Gallen

SCHREIB-MAPPE

1 * 9 * 1 * 6



Blick auf die Stadt St. Gallen
Nach einem Stich von Biedermann, 1806

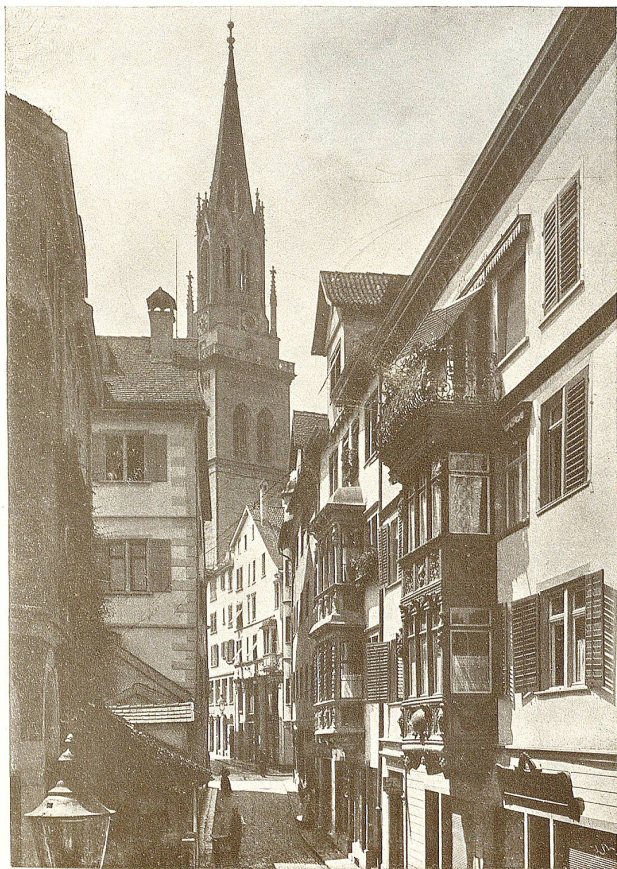
BUCHDRUCKEREI ZOLLIKOFER & C^{IE} * ST. GALLEN
DRUCK UND VERLAG DES ST. GALLER TAGBLATTES



Hofpartie Speifergasse-Brühlgasse-Burggraben



St. Magnihalden



Kugelgasse



Marktgasse

Die Türme im Stadtbild St. Gallens. (Aus der Sammlung des Hochbauamtes, nach Phot. von Schmidt und Schobinger & Sandherr.)