

# Produkte = Produits

Objektyp: **Group**

Zeitschrift: **Bulletin.ch : Fachzeitschrift und Verbandsinformationen von Electrosuisse, VSE = revue spécialisée et informations des associations Electrosuisse, AES**

Band (Jahr): **110 (2019)**

Heft 4

PDF erstellt am: **24.09.2024**

## **Nutzungsbedingungen**

Die ETH-Bibliothek ist Anbieterin der digitalisierten Zeitschriften. Sie besitzt keine Urheberrechte an den Inhalten der Zeitschriften. Die Rechte liegen in der Regel bei den Herausgebern.

Die auf der Plattform e-periodica veröffentlichten Dokumente stehen für nicht-kommerzielle Zwecke in Lehre und Forschung sowie für die private Nutzung frei zur Verfügung. Einzelne Dateien oder Ausdrucke aus diesem Angebot können zusammen mit diesen Nutzungsbedingungen und den korrekten Herkunftsbezeichnungen weitergegeben werden.

Das Veröffentlichen von Bildern in Print- und Online-Publikationen ist nur mit vorheriger Genehmigung der Rechteinhaber erlaubt. Die systematische Speicherung von Teilen des elektronischen Angebots auf anderen Servern bedarf ebenfalls des schriftlichen Einverständnisses der Rechteinhaber.

## **Haftungsausschluss**

Alle Angaben erfolgen ohne Gewähr für Vollständigkeit oder Richtigkeit. Es wird keine Haftung übernommen für Schäden durch die Verwendung von Informationen aus diesem Online-Angebot oder durch das Fehlen von Informationen. Dies gilt auch für Inhalte Dritter, die über dieses Angebot zugänglich sind.



Touch-Panel-Computer von Syslogic.

**Optimiert für die Automatisierung**

Punktgenau auf die Anforderung der industriellen Automatisierung abgestimmt. Das ist der neue Touch-Panel-Computer aus der Syslogic C-Serie. Das robuste und kostenoptimierte HMI-System eignet sich zum Steuern und Überwachen von Fertigungsanlagen und -maschinen, Robotern oder Verkehrsleitsystemen.

Der Touch-Panel-Computer ist das erste HMI-System aus der C-Serie. Es wurde konsequent auf die Automatisierung zugeschnitten. Zur einfachen Systemanbindung stellt es eine Ethernet- und eine Mini-DisplayPort-Schnittstelle sowie zwei USB-3-Schnittstellen zur Verfügung.

Syslogic Datentechnik AG, 5405 Baden-Dättwil  
Tel. 056 200 90 57, [www.syslogic.com](http://www.syslogic.com)

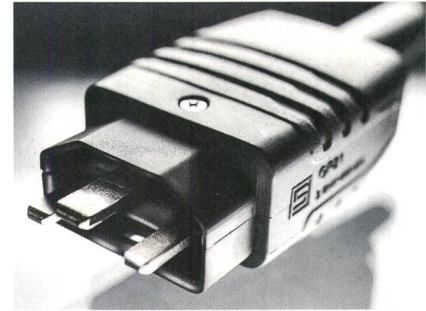


Olid für fehlerloses Rollout von FTTH.

**Olid-Faserprüflösung**

Fehlersuchen in Glasfaser-Netzwerken sind zeit- und kostenaufwendig. Abhilfe schafft Olid: Das P2P-Netzwerkprüfsystem von Diamond SA, das auf Fiber-Bragg-Grating (FBG) Technologie basiert. Bei dieser Lösung erhält jede Faser einen eindeutigen Code zugewiesen. Dadurch sind alle Verbindungen jederzeit durch eine Person und über einen Access Point überprüfbar. Das passive FBG-System identifiziert schnell und mühelos mögliche Installationsfehler.

Diamond SA, 6616 Losone  
Tel. 058 307 47 23, [www.diamond-fo.com](http://www.diamond-fo.com)



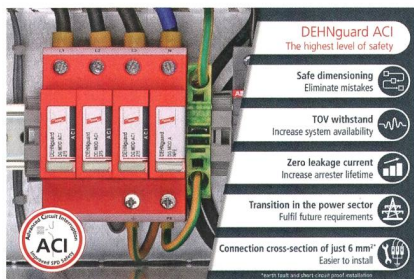
Stecker GP21 gemäss IEC TS 62735-1.

**400 V DC-Stecksystem**

Bei einer reinen DC-Versorgung fallen teure und störanfällige Transformationen mitsamt ihren Komponenten komplett weg. Die Betriebssicherheit steigt bei verbessertem Wirkungsgrad.

Der wiederanschliessbare Stecker GP21 nimmt Kabelquerschnitte zwischen 0,75 mm<sup>2</sup>/18 AWG bis 1,5 mm<sup>2</sup>/16 AWG auf. Die entsprechende Dose GS21 ist für Frontplattenstärken von 1,5 mm oder 2,0 mm ausgelegt. Für den Anschluss stehen Quick Connect 6,3 x 0,8 mm oder Leiterplatten-Anschlüsse zur Verfügung.

Schurter AG, 6002 Luzern  
Tel. 041 369 31 11, [schurter.com](http://schurter.com)

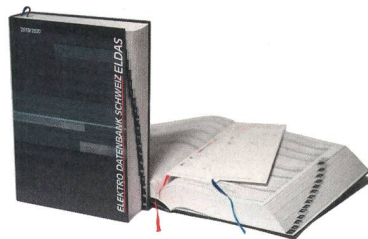


Leckstromfreier Betrieb mit Dehnguard ACI.

**ACI-Technologie definiert die Gerätesicherheit neu**

Der neue Dehnguard mit ACI-Technologie (Advanced-Circuit-Interruption) ist aufgrund der Dimensionierungssicherheit ein Rundum-Sorglos-Paket für den Anwender, welches zudem noch Platz, Zeit und Kosten spart. Dimensionierungsaufgaben wie Auswahl der passenden Ableitervorsicherung oder Querschnittdimensionierung können entfallen, da dies technisch durch ACI-Technologie gelöst wurde. Die ACI-Technologie erfüllt schon heute die Anforderungen von morgen.

Elvatec AG, 8852 Altendorf  
Tel. 055 451 06 46, [www.elvatec.ch](http://www.elvatec.ch)



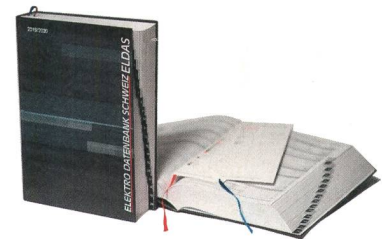
Der neue Eldas-Katalog.

**Neuer Eldas-Katalog**

Eldas stellt die 8. Ausgabe ihres Kataloges vor. Neu findet sich in der Teilliste 19 eine Einleitung zum Thema Bauprodukteverordnung im Kabelbereich. Zum ersten Mal konnte der Katalog CO<sub>2</sub>-neutral produziert werden.

Wie bis anhin beinhaltet der Eldas-Katalog das Kernsortiment der angeschlossenen Elektrogrosshändler. Nähere Angaben zum kompletten lieferbaren Angebot sind beim jeweiligen Grossisten zu finden. Neukunden können ihren Katalog unter [www.eldas.ch](http://www.eldas.ch) bestellen. Über Rückmeldung, Lob und Kritik zum neuen Katalog freuen wir uns unter [katalog@eldas.ch](mailto:katalog@eldas.ch).

Elektro Datenbank Schweiz Eldas, 4052 Basel  
Tel. 061 385 98 58, [www.eldas.ch](http://www.eldas.ch)



Le nouveau catalogue Eldas.

**Nouveau catalogue Eldas**

Eldas est fière de présenter la 8<sup>e</sup> édition de son catalogue.

Au chapitre 19, un nouvel article présente l'ordonnance sur les produits de construction appliquée aux câbles. Pour la première fois, nous avons pu produire un catalogue neutre en CO<sub>2</sub>. Ce catalogue présente l'assortiment principal des grossistes en produits électriques membres d'Eldas. L'offre complète est à retrouver auprès de chaque grossiste. Les nouveaux clients peuvent commander leur catalogue sur [www.eldas.ch](http://www.eldas.ch). Toute remarque, éloge et critique peut être adressée à [katalog@eldas.ch](mailto:katalog@eldas.ch).

Banque de données Electro Suisse Eldas, 4052 Bâle  
Tél. 061 385 98 58, [www.eldas.ch](http://www.eldas.ch)

## Beschriftungsgeräte für industrielle Anwendungen

Die klare Identifikation mit haltbaren, robusten Etiketten ist eine wesentliche Voraussetzung für Installateure aus der Elektro-, IT-, Telekommunikations- und Sicherheitsbranche. Brother entgegnet darauf mit einer Serie von gewerblichen Etikettiergeräten, welche alle Anforderungen für den industriellen Einsatz erfüllen. Die mobilen Elektroprofi-Geräte drucken nach Bedarf an jedem gewünschten Ort langlebige und individualisierbare P-touch-Etiketten, die über PC-Verbindung sowie die Etikettier-App, iPrint & Label-App, noch erweitert werden können.

### Der Profi-Allrounder mit WLAN

Brother stellt mit dem Beschriftungsgerät PT-E550WVP, der über ein integriertes Wi-Fi verfügt, einen Profi-Allrounder für die Elektrik-Branche. Mit einer Druckgeschwindigkeit von bis zu 30 mm pro Sekunde, einer Druckauflösung von 180 dpi, QWERTZ-Tastatur, einem grossen grafischen Display mit Hintergrundbeleuchtung und Akkubetrieb liefert der Etikettendrucker gestochen scharfe Druckergebnisse. Der P-touch ist kompatibel mit TZe-Schriftbändern bis 24 mm Breite.

### Netzwerkinstallateure profitieren von cloudbasierter Lösung

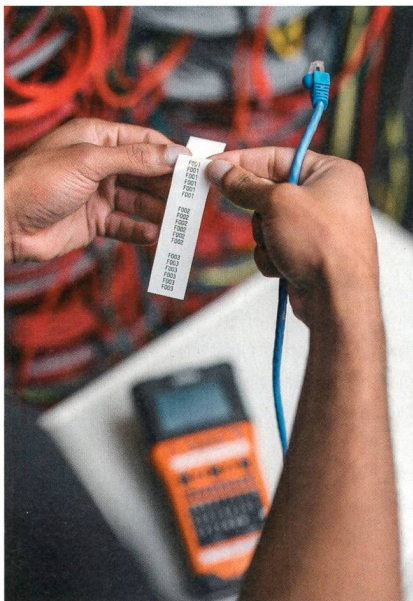
Mit der iOS iLink&Label App (ab Mai 2019 auch für Android erhältlich) kann sich das PT-E550WVP ausserdem mit der Cloud-Plattform LinkWare von FlukeNetworks verbinden. Via Apple iPhone oder iPad können so Kabel-IDs in Fluke Networks LinkWare Live Projekten heruntergeladen und kabellos an das



Das PT-E550WVP kann drahtlos mit der Cloud-Plattform LinkWare von FlukeNetworks verbunden werden. Projektdaten können auf diese Weise ohne Laptop übertragen werden.

Beschriftungsgerät übertragen werden. Anschliessend wählt der Netzwerkinstallateur einfach diejenigen aus, die er benötigt, um die Kabel-ID-Etiketten zu drucken – ganz ohne Laptop oder kabelgebundene Verbindung.

von Kabeln und anderen zylindrischen Gegenständen mit kleinem Durchmesser sind insbesondere die Flexi-Tapes optimal ausgelegt. Als Warn-Kennzeichnung eignen sich die Schriftbänder von Brother perfekt. Dabei besteht die Möglichkeit, fluoreszierende Etiketten in Signal-Gelb und -Orange zur Markierung von möglichen Gefahren auszudrucken und sofort im Gefahrenbereich anzubringen.



Laminierte P-touch-Bänder sind langlebig und individualisierbar.

### Klare Kennzeichnung

Ob für Kabel, Drähte, Sicherungskästen, Anschlüsse oder Verteiler. Alle Elektro-Beschriftungsgeräte von Brother (PT-E110VP, PT-E300VP und PT-E550WVP) stellen mit den laminierten P-touch-Bändern die maximale Konformität mit den Installationsvorschriften sicher. Dabei sind die laminierten TZe-Schriftbänder ebenso wie die HSe-Schrumpfschläuche langlebig, abriebfest, wasser- und chemikalienbeständig sowie unempfindlich gegenüber extremen Temperaturen. Zudem sorgt eine integrierte Schneideeinheit mit Easy-Peel-Funktion dafür, dass Etiketten unter allen Bedingungen schnell angebracht werden können. Für raue oder strukturierte Oberflächen eignen sich dabei vor allem die extra-stark klebenden Schriftbänder, die über eine 50% höhere Klebkraft als die Standardbänder verfügen. Für die Beschriftung

### Brother (Schweiz) AG

Der Brother-Konzern gehört zu einem der weltweit führenden Anbieter von Produkten für die Kommunikationstechnologie. Zu den Kernkompetenzen zählen Printer, All-in-One, Scanner, Beschriftungsgeräte und Drucklösungen. Unsere Produktionsanlagen sind nach ISO 14001 zertifiziert. Die Produkte und Dienstleistungen von Brother (Schweiz) AG sind über ein sorgfältig aufgebautes Händlernetz erhältlich. Weitere Informationen finden Sie unter [www.brother.ch](http://www.brother.ch) und [www.brother.com](http://www.brother.com).

Brother (Schweiz) AG, Täferenstrasse 30, 5405 Dättwil/AG  
Tel. 0844 48 41 11, [www.brother.ch](http://www.brother.ch)

# Neue Software für ein effizientes Anlagenmanagement

Ein funktionierendes Asset Management ist zentral für jedes Energie- und Infrastrukturunternehmen. Eine innovative Software vereinfacht diese Aufgabe stark. Easyasset vermeidet Papierfluten, gewährt jederzeit einen aktuellen Überblick über alle Anlagen und erleichtert Investitionsentscheide.

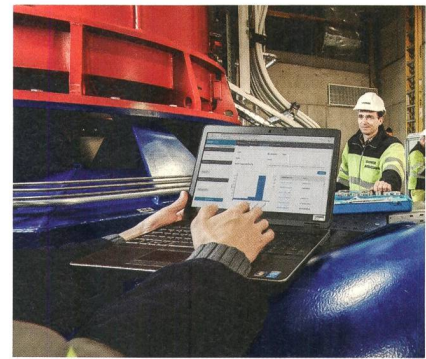
Anlagen im Energiebereich müssen zuverlässig funktionieren, ständig überwacht und regelmässig unterhalten und erneuert werden. Keine leichte Aufgabe angesichts wachsender Komplexität, finanzieller Zwänge und schnell wechselnder Anforderungen sowie gesetzlicher Vorschriften. Pläne, Anlagendaten, Ersatzteillisten, Wartungsintervalle, aktueller Zustand, Erneuerungsbedarf, Kostenkalkulationen oder Verantwortlichkeiten: Allein die Liste der Informationen, auf welche ein Anlagenbetreiber zurückgreifen muss, ist lang. Erst recht komplex wird es, wenn es darum geht, auszuführende Arbeiten zu priorisieren und zu planen und die entsprechenden Aufträge auszulösen. Reibungsloses Asset Management ist also eine Herausforderung, jedoch die zentrale Voraussetzung dafür, dass Anlagen langfristig zuverlässig funktionieren. Aus diesem Gedanken heraus hat Repower Easyasset entwickelt – ein Tool, welches die Anlagenbewirtschaftung wesentlich effizienter macht sowie die Administration vereinfacht.

## Digitalisierung statt hoher Papierverbrauch

Berge von Papier und Regale voller Ordner waren bisher nötig, um die Inspektion und den Unterhalt von Anlagen sauber zu dokumentieren. Um eine Information im Nachhinein wieder

aufzufinden, musste zuerst das richtige Regal angesteuert, dann der richtige Ordner geöffnet und schliesslich noch das richtige Datenblatt aussortiert werden. Nun ist dies alles mit wenigen Klicks möglich. Die Software Easyasset bündelt technische, finanzielle und schematische Anlagendaten sowie Inspektionsdaten. Die Anlagendaten können über das Tool nicht nur eingesehen, sondern auch editiert und grafisch ausgewertet werden. Zustandsbewertungen sind ebenso möglich wie das Erfassen von Inspektionen und Wartungen. Bei Easyasset sind alle Daten zentral abgelegt und damit einfach zu finden. Die schnelle Übersicht über alle Anlagen erleichtert die Instandhaltungs- und Investitionsplanung, und wenn Arbeiten anstehen, kann auch das Auftragsmanagement über Easyasset abgewickelt werden.

Die von Repower entwickelte Lösung optimiert damit das Anlagenmanagement unter allen Aspekten und unterstützt die Arbeit der Anlagenverantwortlichen in ihrer täglichen Arbeit – vom Netzelektriker bis zum Asset Manager. Sie ist intuitiv zu bedienen, geräte- und betriebssystemunabhängig und Inspektionen sowie Wartungen können on- und offline ausgeführt werden. Sie ist zudem individualisierbar und kann bei Bedarf an spezifische Anforderungen angepasst werden.



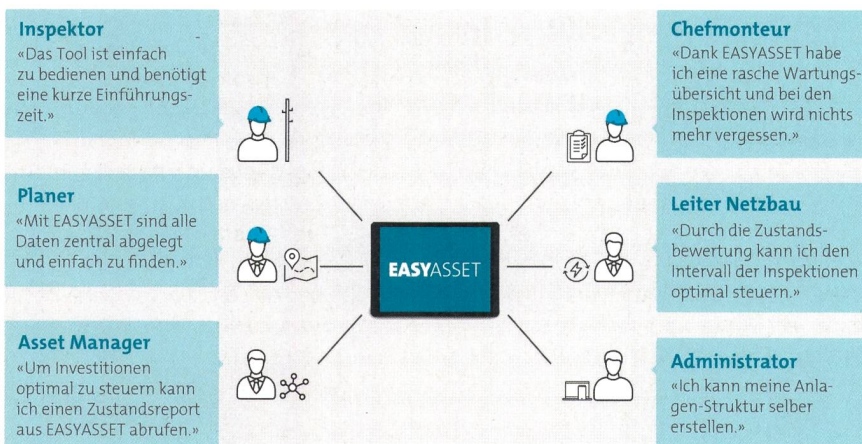
Ineffiziente Papierarbeiten werden dank Easyasset durch intuitive digitale Erfassung ersetzt.

Das Tool bewährt sich nicht nur bei Repower, sondern steht bereits bei grossen Kunden wie der Rhätischen Bahn erfolgreich im Einsatz.

«Mit dem Anlagenmanagement-Tool Easyasset von Repower können wir unsere Sicherungsanlagen unkompliziert und verlässlich überwachen und damit eine effiziente Wartung sicherstellen.»

*Christian Florin, Leiter Infrastruktur und stellvertretender Direktor bei der Rhätischen Bahn.*

Easyasset unterstützt die Branchen Wasser, Gas, Strom und Eisenbahnen. Für weitere Branchen können bei Bedarf zusätzlich Anlagentypen erstellt werden. Die Software eignet sich damit insbesondere für Energie- und andere Infrastrukturunternehmen mit Anlagen, die regelmässig inspiziert und gewartet werden müssen.



Easyasset optimiert die Anlagenbewirtschaftung auf der gesamten Arbeitskette.

**Informationsanlass Easyasset**  
Am 8. Mai 2019 organisiert Repower einen Infoanlass zum Thema Easyasset. Sie sind herzlich willkommen!

**Ort: Repower-Kraftwerk Küblis, Büdemi 1, 7240 Küblis**  
**Anmeldung:**  
[repower.com/easyasset-event](http://repower.com/easyasset-event)  
**Weitere Informationen:**  
[repower.com/easyasset](http://repower.com/easyasset)