

Objektyp: **Advertising**

Zeitschrift: **Bulletin.ch : Fachzeitschrift und Verbandsinformationen von Electrosuisse, VSE = revue spécialisée et informations des associations Electrosuisse, AES**

Band (Jahr): **96 (2005)**

Heft 7

PDF erstellt am: **25.09.2024**

### **Nutzungsbedingungen**

Die ETH-Bibliothek ist Anbieterin der digitalisierten Zeitschriften. Sie besitzt keine Urheberrechte an den Inhalten der Zeitschriften. Die Rechte liegen in der Regel bei den Herausgebern. Die auf der Plattform e-periodica veröffentlichten Dokumente stehen für nicht-kommerzielle Zwecke in Lehre und Forschung sowie für die private Nutzung frei zur Verfügung. Einzelne Dateien oder Ausdrucke aus diesem Angebot können zusammen mit diesen Nutzungsbedingungen und den korrekten Herkunftsbezeichnungen weitergegeben werden. Das Veröffentlichen von Bildern in Print- und Online-Publikationen ist nur mit vorheriger Genehmigung der Rechteinhaber erlaubt. Die systematische Speicherung von Teilen des elektronischen Angebots auf anderen Servern bedarf ebenfalls des schriftlichen Einverständnisses der Rechteinhaber.

### **Haftungsausschluss**

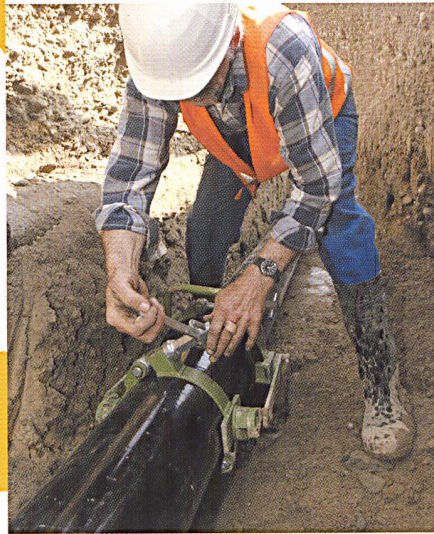
Alle Angaben erfolgen ohne Gewähr für Vollständigkeit oder Richtigkeit. Es wird keine Haftung übernommen für Schäden durch die Verwendung von Informationen aus diesem Online-Angebot oder durch das Fehlen von Informationen. Dies gilt auch für Inhalte Dritter, die über dieses Angebot zugänglich sind.

# Ihr Strom: ABB steckt dahinter!



Was ABB sonst noch macht, damit vieles im täglichen Leben  
besser funktioniert, erfahren Sie unter [www.abb.ch](http://www.abb.ch)





**c-plan®**

## Offene Geo-Informationssysteme GIS:

### *In der Energieversorgung und Entsorgung.*



C-Plan AG  
Worbstrasse 223  
CH-3073 Gümliigen  
Tel. +41 31 958 20 20  
Fax +41 31 958 20 22  
info-ch@c-plan.com

**autodesk**  
authorized systems center



C-Plan GmbH  
Hindenburgstrasse 46  
D-71638 Ludwigsburg  
Tel. +49 7141 702 97-0  
Fax +49 7141 702 97-80  
info-de@c-plan.com



[www.c-plan.com](http://www.c-plan.com)

Nach den Spezifikationen des internationalen OpenGIS-Konsortiums konzipiert, ermöglicht das Geo-Informationssystem TOPOBASE™ Auswertungen, Abfragen und Darstellungen in ganz neuer Qualität. Auf der Basis des relationalen Datenbanksystems Oracle mit dem Modul Spatial werden komplette Datenbestände in einer einzigen Umgebung verwaltet.

Abgestimmt auf die individuellen Bedürfnisse von Energieversorgungs- und Entsorgungsunternehmen wurden für den offenen Geodatenserver TOPOBASE™ spezifische, als Standardlösungen verfügbare Fachschalen entwickelt: TB Strom, TB Wasser, TB Gas, TB Fernwärme, TB Telekommunikation, TB Kanal / GEP. Diese Anwendermodule greifen auf die gleichen, in der zentralen Datenbank gespeicherten Basisinformationen zurück. Sie lassen sich beliebig untereinander kombinieren und zum umfassenden GIS ergänzen. Durch die direkte Koppelung an SAP werden auch weitere Unternehmensdaten integriert. Der Zugriff und die Nutzung der Daten ist von jedem mit Web-Browser ausgestatteten Auskunftsarbeitsplatz möglich. Für die grafische Präsentation und Bearbeitung wird die Grafiktechnologie von Autodesk eingesetzt. Die offene Architektur lässt grundsätzlich auch andere Grafiksysteme wie z.B. GeoMedia, ArcView, MapInfo zu.