

Objektyp: **Advertising**

Zeitschrift: **Schweizer Schule**

Band (Jahr): **58 (1971)**

Heft 17

PDF erstellt am: **23.09.2024**

Nutzungsbedingungen

Die ETH-Bibliothek ist Anbieterin der digitalisierten Zeitschriften. Sie besitzt keine Urheberrechte an den Inhalten der Zeitschriften. Die Rechte liegen in der Regel bei den Herausgebern. Die auf der Plattform e-periodica veröffentlichten Dokumente stehen für nicht-kommerzielle Zwecke in Lehre und Forschung sowie für die private Nutzung frei zur Verfügung. Einzelne Dateien oder Ausdrucke aus diesem Angebot können zusammen mit diesen Nutzungsbedingungen und den korrekten Herkunftsbezeichnungen weitergegeben werden. Das Veröffentlichen von Bildern in Print- und Online-Publikationen ist nur mit vorheriger Genehmigung der Rechteinhaber erlaubt. Die systematische Speicherung von Teilen des elektronischen Angebots auf anderen Servern bedarf ebenfalls des schriftlichen Einverständnisses der Rechteinhaber.

Haftungsausschluss

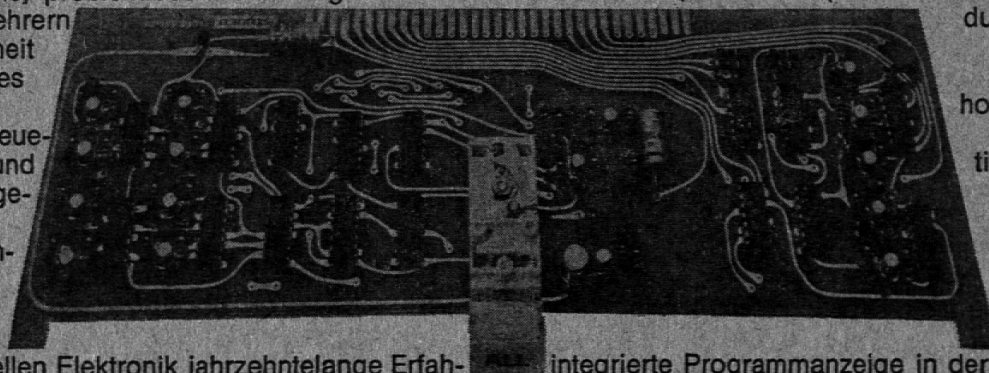
Alle Angaben erfolgen ohne Gewähr für Vollständigkeit oder Richtigkeit. Es wird keine Haftung übernommen für Schäden durch die Verwendung von Informationen aus diesem Online-Angebot oder durch das Fehlen von Informationen. Dies gilt auch für Inhalte Dritter, die über dieses Angebot zugänglich sind.

Ein Dienst der *ETH-Bibliothek*
ETH Zürich, Rämistrasse 101, 8092 Zürich, Schweiz, www.library.ethz.ch

<http://www.e-periodica.ch>

Zuverlässigkeit ist kein Zufall

Zuverlässigkeit beginnt schon bei der Entwicklung. Einfach zu bedienende Sprachlehranlagen besitzen zwangsläufig komplexe Steuerungssysteme. Jedoch nur die einfache, problemlose Bedienung überlässt Schülern und Lehrern genügend Freiheit für konzentriertes Arbeiten. Zuverlässige Steuerungssysteme und optimale Anzeigeelemente sind demnach Bedingungen erster Ordnung. REVOX hat in der professionellen Elektronik jahrzehntelange Erfahrung und ist mit der Zuverlässigkeit ihrer Produkte zum Begriff geworden.



Deshalb besitzen REVOX-Trainer Sprachlehranlagen — mit MONO- oder MULTI-Lehrerpult, 1 bis 4 Programme, Ein- oder Zwei-Lehrer-Betrieb und BROADCAST- oder LIBRARY-Schülertisch (oder RACK-Gerätezentrale) —

durchwegs kontaktlose integrierte Steuerungen, die hochgradig automatisiert sind. Funktionelle Systematik ist bei REVOX-Trainer Anlagen praktische Wirklichkeit.

So zum Beispiel die einmalige,

integrierte Programmanzeige in der Schülerwahltaste (mit Halbleiter-Leuchtdioden). Auch Einfachheit ist kein Zufall...

**...darum besitzt jede moderne Schule eine
REVOX-Trainer Sprachlehranlage!**

REVOX
trainer

Vertrieb und Service:

REVOX-Trainer, a Division of ELA AG, CH-8105 Regensdorf-Zürich, Tel. 01 712671

Lohnende Ziele für Schulreisen

Bahnhof-Buffer Goldau

Frau B. Simon Tel. 041 - 81 65 66

Rasch — gut — preiswert

Hotel-Restaurant Wilerbad

Wilen-Sarnen am See, ideale Lage

Bekannt für **Ausflüge, Familienfeste, FERIEN!**
Komfort, Lift (130 Betten)
Ruhe - Anlagen - Garten - Spielplatz
Klein-Golfanlage

Familie Rogger, Telefon 041 - 85 10 71 / 85 12 92
(ab Ende April, Telefon 041 - 66 10 71 / 66 12 92)

Berghotel Hahnenmoospaß 3715 Adelboden

Sommer- und Herbstferien

geöffnet Mitte Juni bis Oktober

im schönen Wandergebiet Adelboden-Lenk.
Massenlager für 40 Personen. Leiterzimmer.

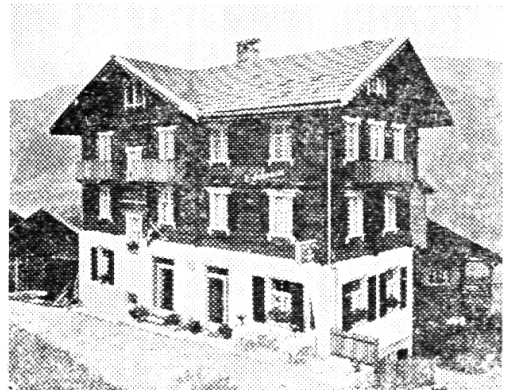
Unverbindliche Preisofferte durch
Familie W. Spoeri-Reichen, Tel. 033 - 73 21 41

Herrlich: Eine Schifffahrt auf dem Walensee!

für Schulen und Vereine. Schiffe bis 80 Personen
Tragkraft. Ausführliche Prospekte und Offerten
durch den eidg. konzessionierten Schiffsbetrieb
Quinten.

Fritz Walser, Telefon 085 - 4 12 08
Julius Walser, Telefon 085 - 4 12 94

Sporthotel Edelweiß



7064 Tschierschen GR

Für Schulreisen und Schulferienlager.

Prospekte verlangen durch
Familie W. Mathys, Küchenchef
Telefon 081 - 32 11 45

Mitglied Schweiz. Gilde etablierter Köche

Einsiedeln-Hoch-Ybrig-Etzel-Hochstuckli



die herrlichen Ausflugs- und Wandergebiete, die bequem mit der Südostbahn erreichbar sind.

Unser Wandertip: Sattel - Hochstuckli - Alpthal. Wanderzeit: 2½ bis 3½ Std.

Ausführliche Wanderbeschreibungen sind beim Reisedienst SOB, 8820 Wädenswil erhältlich.

01 / 75 31 57

Naters

700 m

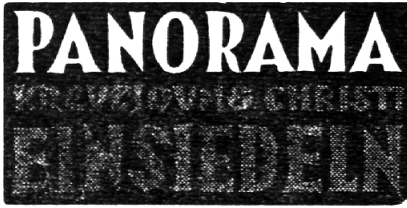
Blatten

1300 m

Belalp

2200 m

am großen Aletschgletscher.
Großzügiges Touren- und Wandergebiet.
Luftseilbahnen AG Blatten-Belalp-Aletsch
Telefon 028 - 3 20 68.



Hervorragende künstlerische Sehenswürdigkeit von kult. Bedeutung. Eintritt für Schulen Fr. —.70

Modernes Ferienhaus in Schüpheim LU

Besonders geeignet für Ski- und Ferienlager, für Schulen, Massenlager bis zu 130 Schlafstellen. Modern eingerichtete Küche, Ölheizung, moderne sanitäre Anlagen, großer Aufenthaltsraum usw. Herrliches Skigelände für Anfänger und Fortgeschrittene. Skilift in direkter Nähe. Gute Postautoverbindungen zu den Wintersportorten Sörenberg, Flüeli, Marbach und Heilig Kreuz.

Auskunft erhalten Sie durch: Militär- und Ferienhaus AG, Schüpheim, Tel. 041 - 86 14 76 oder Tel. 041 - 86 14 22.

Schul- und Ferienlager im

OBERENGADIN — S-CHANF

in nächster Nähe des Nationalparks. 60 Plätze in 12 Zimmern, Zentralheizung. Duschen, Aufenthaltsraum, Spielraum. Ideal für Sommer und Winter (Selbstverpflegung). Auskunft: Fam. Müller-Vismara, 7524 Zuoz, Tel. 082 - 7 13 62



Luftseilbahn

1920 bis 2250 m

Sessellift

Schul- und Vereinsausflüge nach Melchsee-Frutt sind immer ein Volltreffer. Höhenwege nach Jochpaß-Engelberg und vom Balmeregghorn nach Käserstatt (Brünig). In den heimeligen Hotels und Gaststätten gibt es feinste Verpflegung, preiswerte Unterkunft und gemütliche Unterhaltung. Auskunft und Prospekte: Verkehrsbüro, 6061 Melchsee-Frutt, Telefon 041 - 67 12 10



SKI- UND KLASSENLAGER NOCH FREI 1971

Aurigeno/Maggiatal (30—67 Betten), frei 20. 8. bis 11. 9. 71

Les Bois/Freiberge (30—150 Betten), frei 21. 8. bis 11. 9., 25. 9. bis 12. 10. und ab 23. 10. 1971

Stoos SZ (30—40 Matratzen), frei ab 15. 9 bis 26. 12. 71, 8. bis 19. 1. 72 und ab 19. 2. 72

Auskunft und Vermietung an Selbstkocher. W. Lustenberger, Schachenstraße 16, 6010 Kriens, Telefon 041 - 42 29 71 oder 031 - 91 75 74.



Ein Besuch im

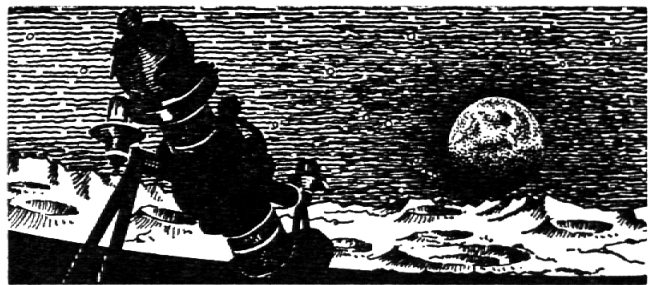
Gletschergarten Luzern

ersetzt manche Unterrichtsstunde

Geologie: Fossilien aus der Zeit, als Luzern am Meer lag. Gletschertöpfe aus der Eiszeit. Mineraliensammlung.

Urgeschichte: Funde aus der Steigelfadbalm Steinzeit.

Geographie: Reliefs, Kartographie. Zoologie . . . und Optik im Spiegelsaal.



Verkehrshaus der Schweiz mit Planetarium «Longines» Luzern

Europas größtes Verkehrsmuseum. Einziges Planetarium der Schweiz mit den modernsten Geräten. Lohnendes Ziel Ihrer Schulreise.

Lebendige Schau der Entwicklung aller Verkehrsmittel zu Wasser, zu Lande und in der Luft, des Nachrichtenwesens und des Tourismus. Originalfahrzeuge, Motoren und Modelle. Im Planetarium «Longines» eindruckliche Darstellung des Sternenhimmels und der Bewegung der Gestirne. — Restaurants.

1. 3. bis 30. 11.: Täglich geöffnet von 9 bis 18 Uhr.
1. 12. bis 28. 2.: Dienstag bis Samstag: 12 bis 17 Uhr; Sonntag 10 bis 18 Uhr.

Auskünfte Telefon 041 - 23 94 94.

Schulferienheim Buchserberg SG

der Gemeinde Schlieren

Für Klassen- und Skilager — Günstige Preise — Anfragen an Schulsekretariat 8952 Schlieren
Telephon (051) 98 12 72

Telephon (085) 6 15 65
1030 m über Meer

Schulwochen in Graubünden

Frei ab 6. September

Zimmer mit Betten und Pritschen, gepflegte Küche, mäßiger Preis.

Familie Schnoz-Duff, Ferienhaus S. Clau
7199 Rueun, Tel. 086 - 2 11 48 oder 086 - 2 10 20.

**Berücksichtigen
Sie bitte unsere
Inserenten!**

Auch Ihnen ermöglicht die anerkannte reelle

E h e a n b a h n u n g

sorgfältige, freie Partnerwahl. Lehrer haben bei uns viele Chancen. Beratung und Offerten. Prospekt neutral und unverbindlich. Anmeldung Fr. 80.—.

«**Katholischer Lebensweg**»
4003 Basel, Fach 91, oder 9302 Kronbühl b. St. Gallen.



**Ideales Ziel für Schulreisen!
50 km Wander- und Spazierwege**

Ferienlager Zweisimmen

1000 m ü. M.

Neuzeitlich eingerichtetes Ferien- und Skilager.
120 Betten.— Ideal für Sportwochen.

Auskünfte durch J. Hitz-Pfund, Ferienlager
3770 Zweisimmen, Telefon 030 - 2 13 23

PARSENN PISCHA DALVOS

*zu allen Jahreszeiten
ein bleibendes Erlebnis*