

Objektyp: **Advertising**

Zeitschrift: **Schweizer Schule**

Band (Jahr): **28 (1941)**

Heft 23

PDF erstellt am: **25.09.2024**

### **Nutzungsbedingungen**

Die ETH-Bibliothek ist Anbieterin der digitalisierten Zeitschriften. Sie besitzt keine Urheberrechte an den Inhalten der Zeitschriften. Die Rechte liegen in der Regel bei den Herausgebern. Die auf der Plattform e-periodica veröffentlichten Dokumente stehen für nicht-kommerzielle Zwecke in Lehre und Forschung sowie für die private Nutzung frei zur Verfügung. Einzelne Dateien oder Ausdrucke aus diesem Angebot können zusammen mit diesen Nutzungsbedingungen und den korrekten Herkunftsbezeichnungen weitergegeben werden. Das Veröffentlichen von Bildern in Print- und Online-Publikationen ist nur mit vorheriger Genehmigung der Rechteinhaber erlaubt. Die systematische Speicherung von Teilen des elektronischen Angebots auf anderen Servern bedarf ebenfalls des schriftlichen Einverständnisses der Rechteinhaber.

### **Haftungsausschluss**

Alle Angaben erfolgen ohne Gewähr für Vollständigkeit oder Richtigkeit. Es wird keine Haftung übernommen für Schäden durch die Verwendung von Informationen aus diesem Online-Angebot oder durch das Fehlen von Informationen. Dies gilt auch für Inhalte Dritter, die über dieses Angebot zugänglich sind.

Ein Dienst der *ETH-Bibliothek*  
ETH Zürich, Rämistrasse 101, 8092 Zürich, Schweiz, [www.library.ethz.ch](http://www.library.ethz.ch)

<http://www.e-periodica.ch>

# Kleine illustrierte Schweizer Geographie



VON MAURUS WASER



Stützfeiler der Sântisschwebbahn mit Blick gegen Westen

## *Kennst du dy Heimet?*

---

### **Bestellschein**

Ich bestelle durch die Buchhandlung

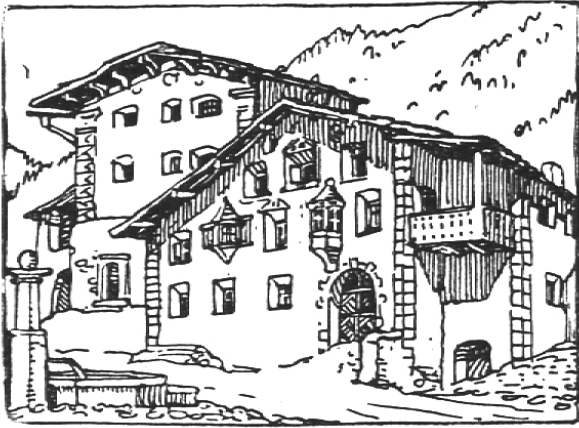
.....

..... Expl. **Kleine illustrierte Schweizer  
Geographie** geb. Fr. 2.80

**BENZIGER VERLAG** . *Einsiedeln / Zürich*

Ort und Datum .....

Unterschrift .....

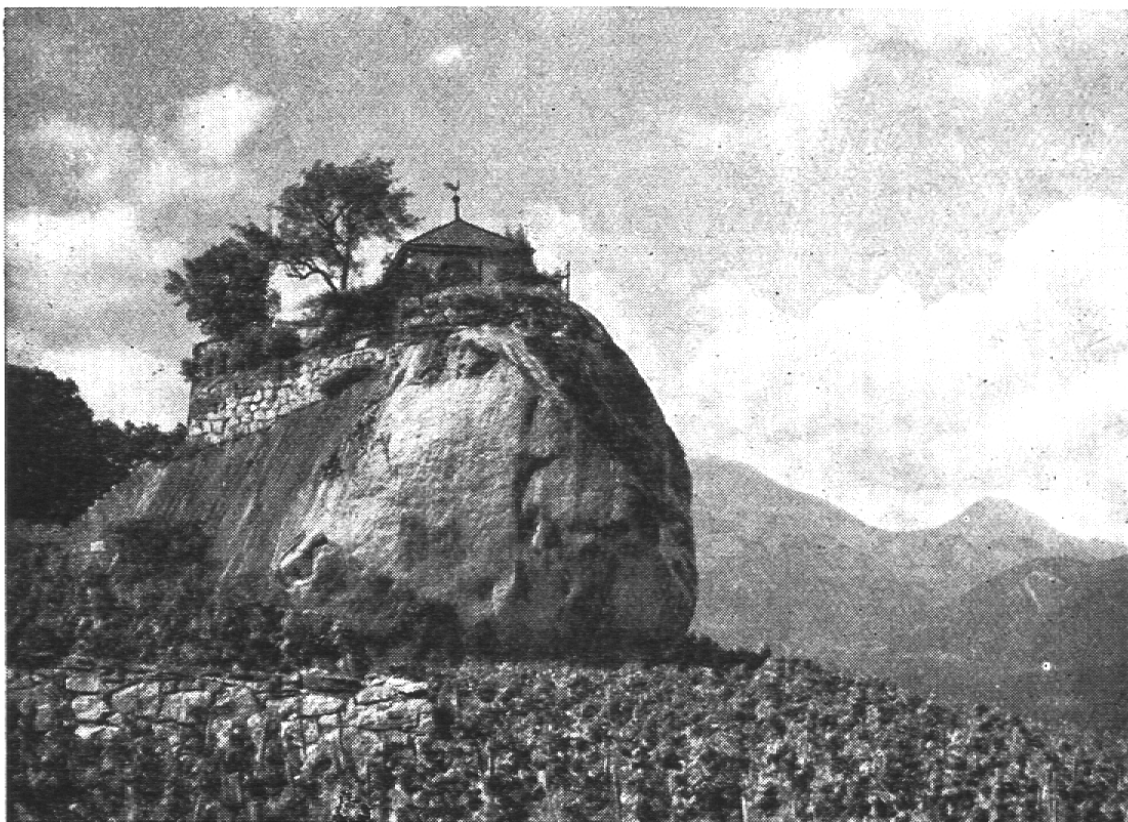


Das *Bündnerhaus* ist Sommerbau und Winterburg. Vom Süden stammen Dach und Steinwände mit hübschen Malereien. Dem Winter wehren dicke Mauern und kleine Fensterlöcher. Erker und Rundtüre gehören mit zum schönen Bau.

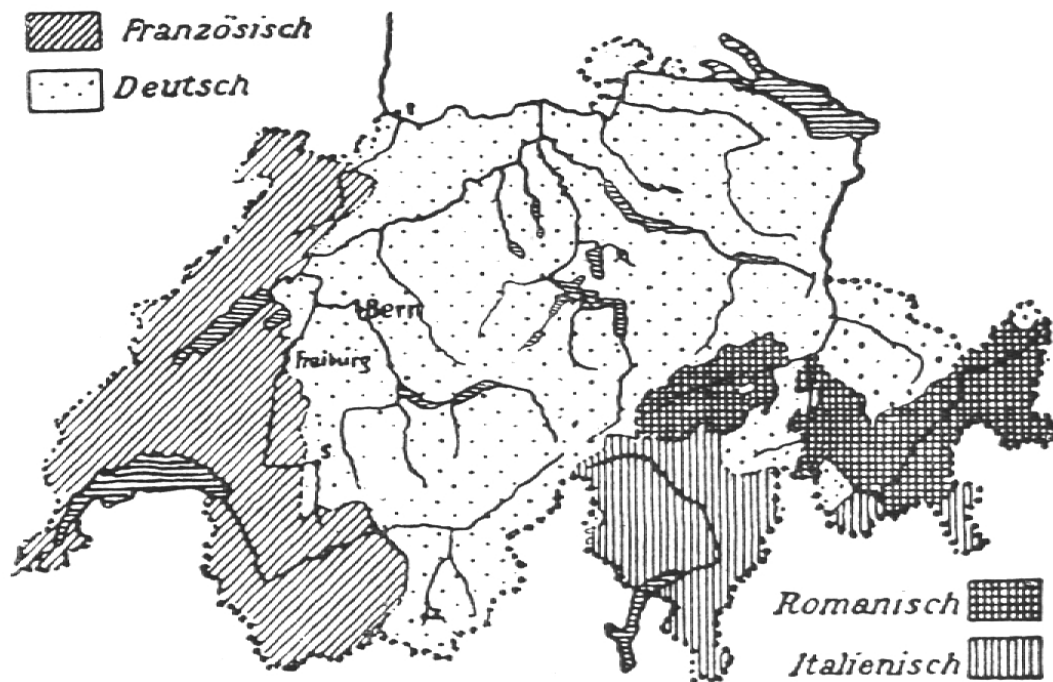
## *Im Zug der Zeit,*

gefördert durch die moderne Verkehrsentwicklung, liegt die starke Zunahme des Interesses breiter Kreise an geographischen Dingen. Und da der Krieg die Landesgrenzen hermetisch geschlossen hat, wird das Schweizervolk und vor allem die Schweizerjugend dankbar sein für

eine den neuesten Stand erfassende, auch die Wirtschaft gehörig berücksichtigende, reich illustrierte und im Preis leicht erschwingliche kleine Schweizer Geographie.



Einst reichte ein Montblanc-Gletscher bis zum Genfersee und schleppte diesen mächtigen Felsblock, den Pierre des Marmettes, 50 km weit bis nach Monthey im Unterwallis. Der «Findling» hat ein Gewicht von 5000 Tonnen!



Auf 128 Seiten bietet der «Kleine Waser» einleitend einen allgemein-schweizerischen Teil, worauf jeder Kanton kurz für sich behandelt wird. Für den praktischen Gebrauch bedeutet diese klare Einteilung und Abgrenzung des Inhaltes einen entschiedenen Vorteil, weil jeder Leser den gewünschten Stoff sofort leicht auffindet.

Als Schulbuch kommt «Die kleine Schweizer Geographie» für die oberen Primarklassen und die Sekundarschulen in Betracht. Das Büchlein wird aber auch in Rucksack, Reisetasche und Tornister nicht viel Platz wegnehmen, und mit mehr Gewinn und Genuß wird künftig unser Land bereisen und durchwandern, wer sich einmal in das praktische kleine Handbuch vertieft und aus seinem reichfließenden Wissensborn geschöpft hat.

NEUAUSGABE VON M. WASER

## Kleine illustrierte Schweizer Geographie

136 Seiten, 45 Photos, 23 Zeichnungen, 8 Kärtchen  
Gebunden Fr. 2.80 93.—98. Tausend

BENZIGER VERLAG. EINSIEDELN/ZÜRICH