

Objektyp: **Advertising**

Zeitschrift: **Schweizer Schule**

Band (Jahr): **28 (1941)**

Heft 7: **Urschweiz I**

PDF erstellt am: **23.09.2024**

Nutzungsbedingungen

Die ETH-Bibliothek ist Anbieterin der digitalisierten Zeitschriften. Sie besitzt keine Urheberrechte an den Inhalten der Zeitschriften. Die Rechte liegen in der Regel bei den Herausgebern. Die auf der Plattform e-periodica veröffentlichten Dokumente stehen für nicht-kommerzielle Zwecke in Lehre und Forschung sowie für die private Nutzung frei zur Verfügung. Einzelne Dateien oder Ausdrucke aus diesem Angebot können zusammen mit diesen Nutzungsbedingungen und den korrekten Herkunftsbezeichnungen weitergegeben werden. Das Veröffentlichen von Bildern in Print- und Online-Publikationen ist nur mit vorheriger Genehmigung der Rechteinhaber erlaubt. Die systematische Speicherung von Teilen des elektronischen Angebots auf anderen Servern bedarf ebenfalls des schriftlichen Einverständnisses der Rechteinhaber.

Haftungsausschluss

Alle Angaben erfolgen ohne Gewähr für Vollständigkeit oder Richtigkeit. Es wird keine Haftung übernommen für Schäden durch die Verwendung von Informationen aus diesem Online-Angebot oder durch das Fehlen von Informationen. Dies gilt auch für Inhalte Dritter, die über dieses Angebot zugänglich sind.

SCHWEIZERISCHES SCHULWANDBILDERWERK TABLEAUX SCOLAIRES SUISSES OPERA SVIZZERA PER IL QUADRO SCOLASTICO

VERKAUFSTELLE:

ERNST INGOLD & CO., HERZOGENBUCHSEE

VENTE:

VENDITA:

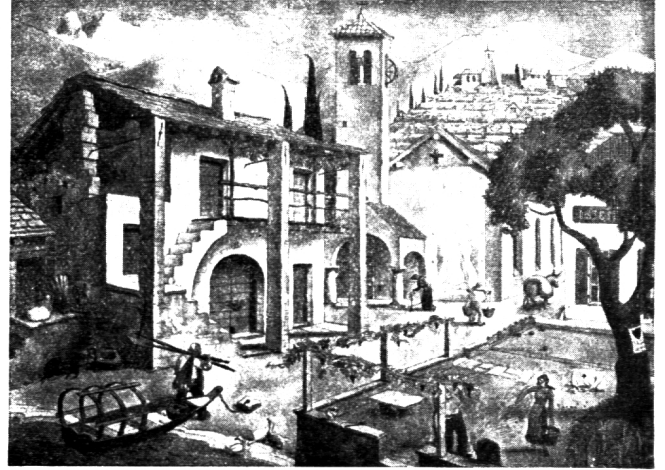
ERSTE BILDFOLGE

PREMIÈRE SÉRIE

PRIMA SERIE



No. 1 Obsternte
La récolte des fruits
Raccolta della frutta



No. 2 Tessinerlandschaft
Paysage tessinois
Paesaggio ticinese



No. 3 Lawine und Steinschlag
Avalanche et éboulement
Valanga e frana



No. 5 Söldnerzug
Mercenaires suisses
Corpo di spedizione di mercenari svizzeri



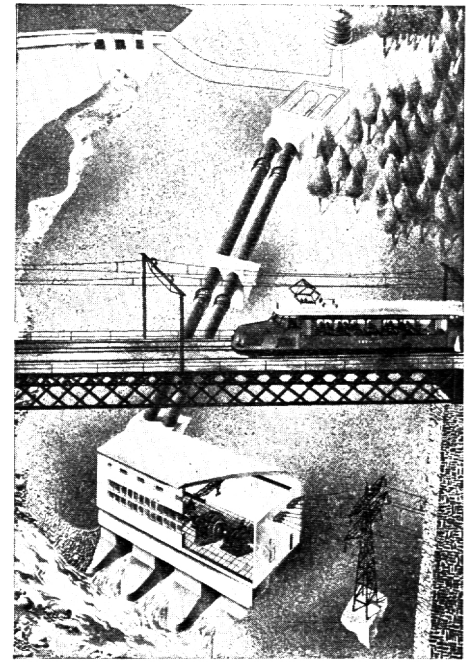
No. 6 Bergdohlen
Chocards des Alpes
Gracchi di monte



No. 7 Murmeltiere
Marmottes
Marmotte



No. 4
 Romanischer Baustil
 Style roman
 Stile romanico

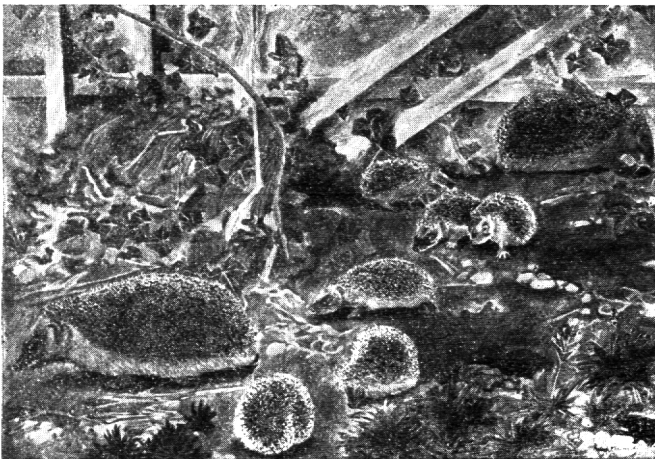


No. 8
 Hochdruckkraftwerk
 Usine hydroélectrique
 Impianto idroelettrico ad alta
 pressione

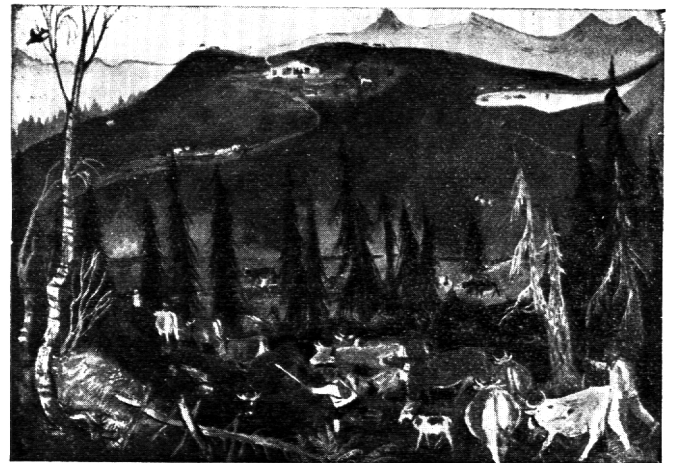
ZWEITE BILDFOLGE

DEUXIÈME SÉRIE

SECONDA SERIE



No. 9 Igelfamilie
 Hérissons
 Ricci



No. 10 Alpfahrt
 La montée à l'alpage
 Il carico dell'alpe



No. 11 Traubenernte am Genfersee
 La vendange à Lavaux
 La vendemmia a Lavaux



No. 12 Faltenjura
 Cluse du Jura
 Chiusa del Giura

Geschäftsantwortkarte
Carte commerciale-réponse
Cartolina commerciale-risposta

Nicht
frankieren
Ne pas
affranchir
Non
affrancare

Das Porto wird vom
Empfänger bezahlt

Le port est payé par le
destinataire

La tassa vien pagata
dal destinatario

10 000 - VII. 41

Firma

ERNST INGOLD & CO.

Spezialhaus für Schulbedarf

Herzogenbuchsee

SCHWEIZERISCHES SCHULWANDBILDERWERK

Auf Grund der **Preise und Bedingungen gemäss Prospekt** bestelle..... wir ich,

lieferbar per

an die Adresse von

auf Rechnung von

| Anzahl | Bestellungsart | Ausführungsart | Gewünschtes gefl. unterstreichen |
|--------|--|---------------------------------------|------------------------------------|
| | Abonnement auf ganze Bildbogen . . | unaufgezogen schulfertig auf Leinwand | auf Karton auf Leinwand mit Stäben |
| | Einzelbilder (zum Abt.-Preis) No. | unaufgezogen schulfertig auf Leinwand | auf Karton auf Leinwand mit Stäben |
| | Bezug ausser Abonnement: (für Nichtabonnenten) | | |
| | Bilder Nr. | unaufgezogen schulfertig auf Leinwand | auf Karton auf Leinwand mit Stäben |
| | Kommentar für Bildfolge 19 | | |
| | Aufbewahrungsmappe | | |
| | Bild- und Kartenhalter Länge | | |
| | Wechselrahmen, mit Karton, ohne Glas: No. 1 Würfelprofil, hellgrau; No. 2 Winkelprofil, Eiche dunkel/Silber; No. 3 Profil halbrund, Kirchengold, pat.; No. 5 flach, Eiche dunkel; N. 6 flach, Eiche dunkel. | | |

Ort und Datum:

SCHWEIZERISCHES SCHULWANDBILDERWERK

Herausgeber:

Kommission für interkantonale Schulfragen des Schweiz. Lehrervereins

mit Unterstützung

**des Eidg. Dep. des Innern und unter Mitwirkung der Eidg. Kunstkommission
und massgebender Schweizerischer Schulfachmänner**

Zweck und Ziel: Die Schweizerischen Schulwandbilder — das Ergebnis eines Wettbewerbes des Eidg. Departements des Innern unter Schweizerkünstlern — sollen dem fühlbaren Mangel an eigenem, bodenständigen Bildmaterial abhelfen, die Schule in ihren Bestrebungen zur Förderung der geistigen Landesverteidigung unterstützen und nicht zuletzt bei der Jugend den Sinn für alles Schöne wecken.

Aus einer Empfehlung: «Sie werben für ein Schweizerwerk, das an Gehalt, Eigenart und Sorgfalt jedem ausländischen Unternehmen verwandter Art standhält, es an Bodenständigkeit übertrifft, das für Schweizerart und Kunst die Augen öffnet, den Sinn für das Schöne und Echte fördert, dem exakten Unterricht lebensvoll dient und durch seine Aufträge auch den Schweizerkünstler zur Jugend führt, die er kennen muss, wenn er lebendig und lebensnah bleiben will.»

«Solche Werke zu hegen und zu pflegen, ist in der heutigen Zeit nationale Pflicht aller öffentlichen und privaten Schulanstalten.»

Ausführung der Bilder: Originalgetreuer Vielfarbendruck, hergestellt unter strenger typographischer Kontrolle in ersten schweizerischen Druckfirmen.

Bildgrösse = 594×840 mm, Blattgrösse mit weissem Rand = 654×900 mm.

Bisher erschienen: 6 Bildfolgen mit total 32 Bildern (laut bebildertem Prospekt)

Die Bildfolge VII/1942 (erscheint im Spätsommer 1942) wird die folgenden 4 Bildsujets umfassen:

«Berner Bauernhaus» von V. Surbek

«Webstube» von v. Matt

«Verlandung eines Seeufers» von Robert

«Handel in einer mittelalterlichen Stadt» von Paul Bösch

VERTRIEBSSTELLE:

ERNST INGOLD & CO., HERZOGENBUCHSEE Telefon 6 81 03

SPEZIALHAUS FÜR SCHULBEDARF, EIGENE FABRIKATION, VERLAG

Bezugsbedingungen umstehend

PREISE UND BEZUGSBEDINGUNGEN:

a) **Bezug im Abonnement:** Ganze Bildfolgen zu 4 Bildnummern (jedes Jahr erscheint 1 Bildfolge) unaufgezogen. Preis **Fr. 16.—**

Die Abonnenten übernehmen die Verpflichtung, mindestens die zwei nächsten neu erscheinenden Bildfolgen à 4 Bilder **ganz** zu beziehen, haben aber **das Recht**, bereits erschienene Bilder zum Abonnementspreis nach Belieben nachzubeziehen, d. h. zu **Fr. 4.—** pro unaufgezogenes Bild. Wird ein Abonnement nach den Pflichtbezügen (2 neue Bildfolgen) nicht abbestellt, dann läuft es unverändert weiter.

b) **Bezug der Bilder ausser Abonnement:** Preis pro unaufgezogenes Bild bei Bezug von:

| | | | | |
|------|-------|-------|-------|----------------------|
| 1—9 | 10—24 | 25—49 | 50—99 | 100 und mehr Bildern |
| 5.50 | 5.— | 4.50 | 4.25 | 4.— |

Zuschläge für das Aufziehen der Bilder: (für den Bezug im Abonnement und ausser Abonnement gleich)

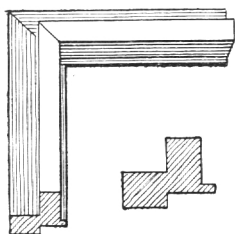
| | |
|--|-------------------|
| Schulfertig, d. h. mit Leinwandrand und Oesen | Mehrpriß pro Bild |
| Ganz auf Leinwand aufgezogen mit Oesen | Fr. 1.— |
| Ganz auf festem Karton aufgezogen mit Oesen | Fr. 3.30 |
| Auf Leinwand aufgezogen, mit schwarz lackierten Rollstäben | Fr. 3.— |
| | Fr. 5.60 |

Kommentare: (1 Kommentar enthält immer die ausführlichen Besprechungen von allen 4 Bildern einer Folge.)

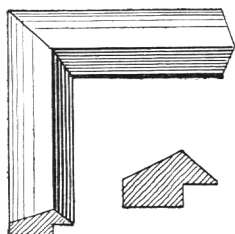
| | | |
|--|--------------------------|--------------------|
| Zur Bildfolge I/1936 (100 Seiten) | behandelt Bilder No. 1—8 | Preis pro Exemplar |
| Zur Bildfolge II/1937 (144 Seiten) | « « 9—16 | Fr. 1.50 |
| Zur Bildfolge III/1938 (88 Seiten) | « « 17—20 | Fr. 2.50 |
| Zur Bildfolge IV/1939 (128 Seiten) | « « 21—24 | Fr. 2.— |
| Zur Bildfolge V/1940 (128 Seiten) | « « 25—28 | Fr. 2.— |
| Zur Bildfolge VI/1941 (in Druck begriffen) | « « 29—32 | Fr. 2.— |
| | | wahrscheinlich |

Wechselrahmen, mit starker Kartonrückwand, **ohne Glas**

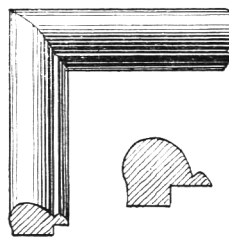
Preis **Fr. 12.—**



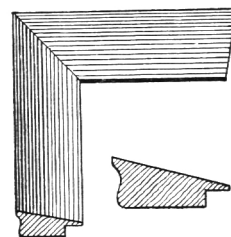
No. 1



No. 2



No. 3



No. 5/6

No. 1 Würfelfprofil, hellgrau, ca. 3,5 cm breit

No. 2 Winkelprofil, Eiche dunkel/Silber, ca. 4,2 cm breit, Aussenkante dunkelbraun. Innenkante Silber

No. 3 Profil halbrund, Kirchengold patiniert, ca. 4 cm breit

No. 5 Profil flach, Eiche dunkel, ca. 5 cm breit

No. 6 Profil flach, Eiche dunkel, ca. 5 cm breit

No. 1, 2, 3, 5 — klein, für Bilder ohne sichtbaren weissen Rand

No. 6 — gross, für Bilder mit sichtbarem weissem Rand

Bild- und Kartenhalter

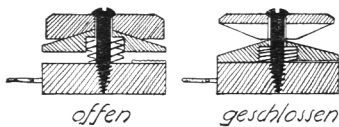
(Klemhalter pat.), sehr praktisch zum Festhalten der Bilder

| | | |
|-------------|---------|-------------|
| Stück-Preis | bei 1—9 | ab 10 Stück |
| 33 cm lang | 1.60 | 1.45 |
| 66 cm lang | 2.85 | 2.60 |
| 100 cm lang | 4.10 | 3.70 |



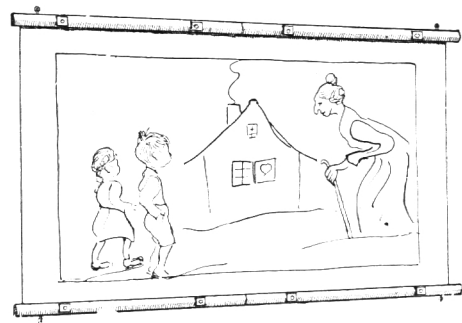
länge = 1/3 m

Halter im Schnitt.



offen

geschlossen

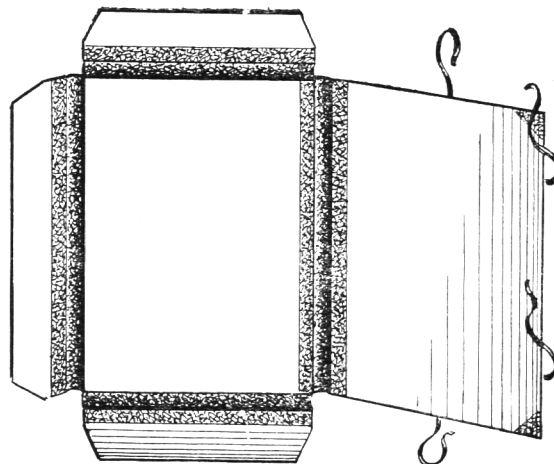
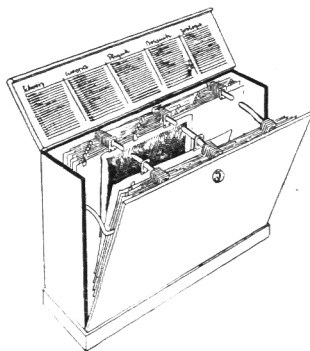


halter im Gebrauch.

Mappen zum Aufbewahren der Bilder

mit starken Klappen, aus dickem Graukarton, 5—6 cm breiter Segeltuchrücken, Segeltuchecken, 4 Paar Bänder

Preis **Fr. 13.—**



Der « PANO »-Registratorschrank

zum Schulwandbilderwerk die ideale Lösung!

Bilder, Zeichnungen, Pläne usw. bleiben auf kleinstem Raum automatisch geordnet, sind staubfrei versorgt und vor Licht und Feuchtigkeit geschützt. Ausführlicher Prospekt und Referenzen stehen zur Verfügung. Preis **Fr. 400.—**

SCHWEIZERISCHES SCHULWANDBILDERWERK

TABLEAUX SCOLAIRES SUISSES

OPERA SVIZZERA PER IL QUADRO SCOLASTICO

VERKAUFSTELLE:

VENTE:

VENDITA:

ERNST INGOLD & CO., HERZOGENBUCHSEE

Fünfte Bildfolge

Cinquième Série

Quinta Serie



No. 25 Bauernhof (Nordschweiz)
Maison paysanne
Masseria

R. Kündig



No. 26 Juraviper
Vipère aspic
Vipera

P. A. Robert



No. 27 Glarner Landsgemeinde
Landsgemeinde de Glaris
Landsgemeinde di Glarona

B. Mangold



No. 28 Barock (Einsiedeln)
Baroque
Stile barocco

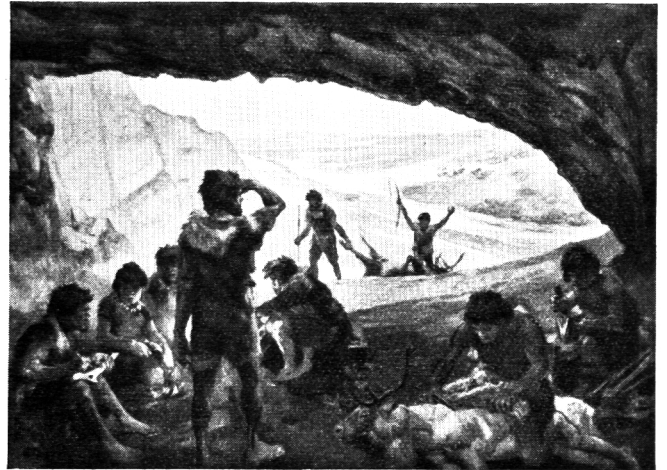
A. Schenker

6. Bildfolge (erscheint im Herbst.)



No. 29 Gletscher
Glacier
Ghiacciaio

V. Surbek



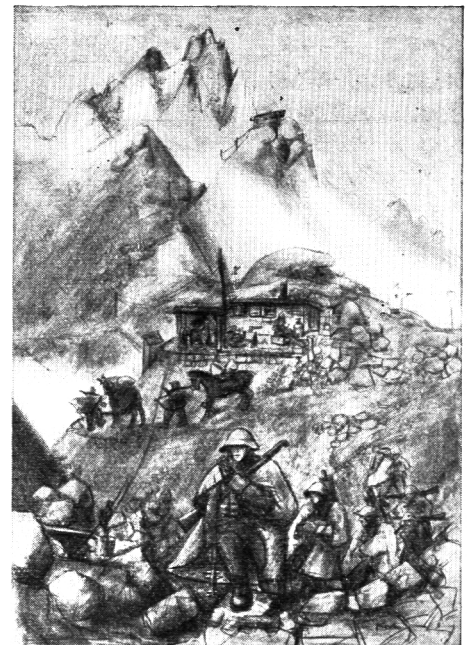
No. 30 Höhlenbewohner
Les hommes des cavernes
Uomini delle caverne

E. Hodel



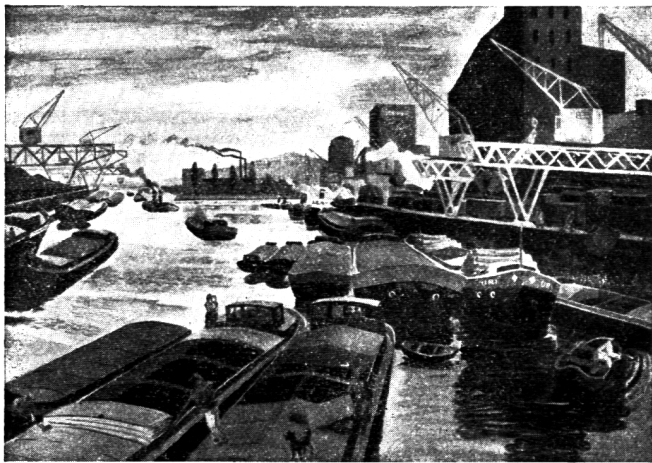
No. 31 Verkehrsflugzeug
Avion de transport
Aeroplano da trasporto

H. Erni

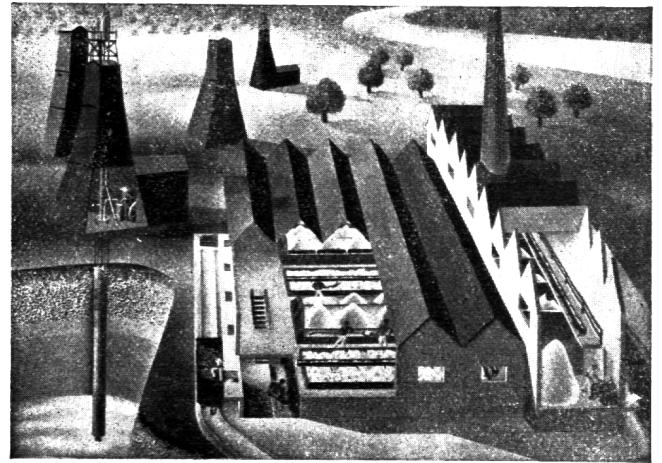


No. 32 Mitrailleure im Gebirge
Mitrailleurs de montagne
Mitraglieri di montagna

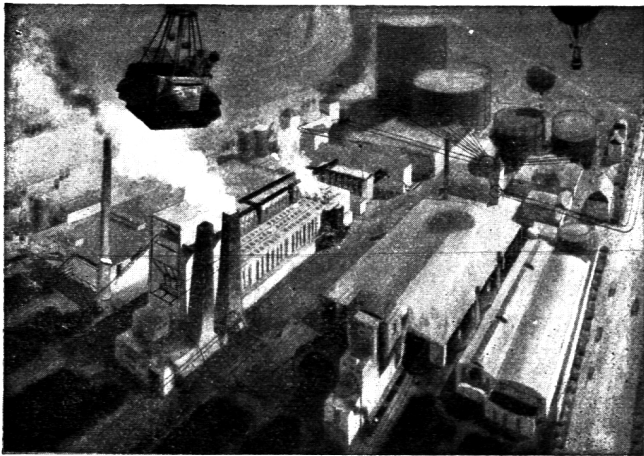
W. Koch



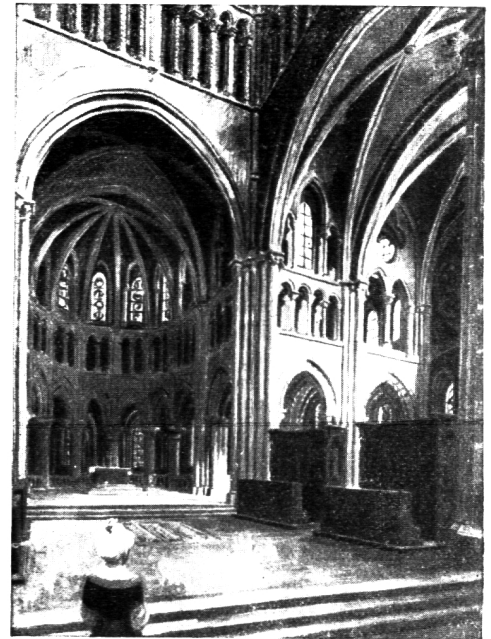
No. 13 Rheinhafen
Le port du Rhin à Bâle
Il porto del Reno a Basilea



No. 14 Saline
Saline
Saline



No. 15 Gaswerk
Usine à gaz de Schlieren-Zürich
Officina del Gas a Schlieren, Zurigo



No. 16 Gotischer Baustil
Le style gothique
Lo stile gotico

DRITTE BILDFOLGE

TROISIÈME SÉRIE

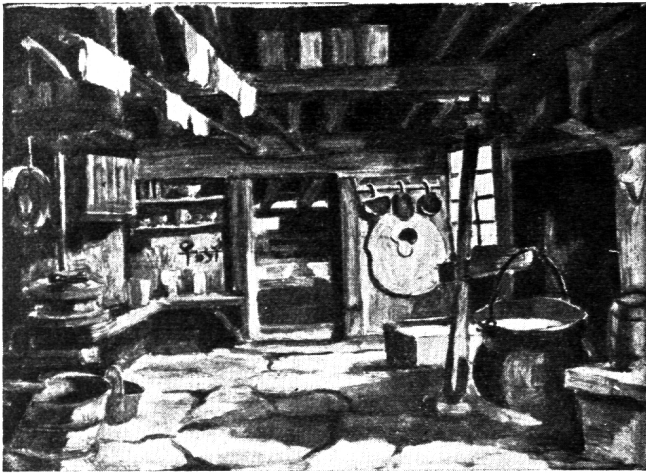
TERZA SERIE



No. 17 Arven in der Kampfzone
Arollen
Pini Cembri



No. 18 Fischerei am Bodensee (Untersee)
Pêche au lac de Constance
Pesca sul lago di Costanza



No. 19 In einer Alphütte
 Dans un chalet des Alpes
 Capanna di pastori sulle alpi



No. 20 Wildbachverbauung
 Endiguement de torrents
 Arginatura di un torrente

VIERTE BILDFOLGE

QUATRIÈME SÉRIE

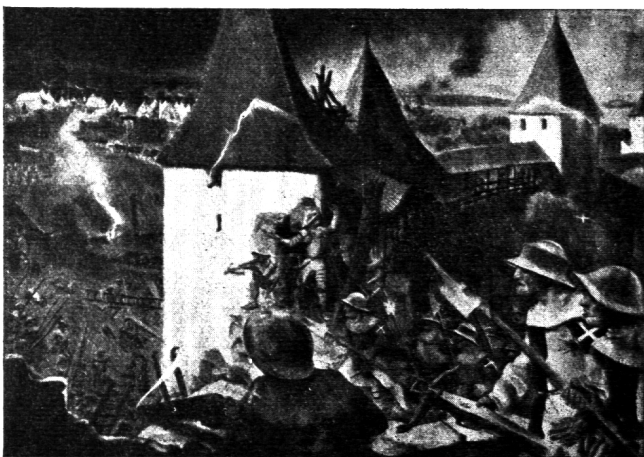
QUARTA SERIE



No. 21 Rumpelstilzchen
 Robiquet
 Pirimpinella



No. 22 Bergwiese
 Prairie à la montagne
 Prato di montagna



No. 23 Belagerung von Murten 1476;
 Siège de Morat 1476
 Assedio di Morat 1476



No. 24 Rhonetal bei Siders
 La Vallée du Rhône, près de Sierre
 La Valle del Rodano presso Sierre