

Objektyp: **Advertising**

Zeitschrift: **Schweizer Schule**

Band (Jahr): **12 (1926)**

Heft 25

PDF erstellt am: **23.09.2024**

Nutzungsbedingungen

Die ETH-Bibliothek ist Anbieterin der digitalisierten Zeitschriften. Sie besitzt keine Urheberrechte an den Inhalten der Zeitschriften. Die Rechte liegen in der Regel bei den Herausgebern. Die auf der Plattform e-periodica veröffentlichten Dokumente stehen für nicht-kommerzielle Zwecke in Lehre und Forschung sowie für die private Nutzung frei zur Verfügung. Einzelne Dateien oder Ausdrucke aus diesem Angebot können zusammen mit diesen Nutzungsbedingungen und den korrekten Herkunftsbezeichnungen weitergegeben werden. Das Veröffentlichen von Bildern in Print- und Online-Publikationen ist nur mit vorheriger Genehmigung der Rechteinhaber erlaubt. Die systematische Speicherung von Teilen des elektronischen Angebots auf anderen Servern bedarf ebenfalls des schriftlichen Einverständnisses der Rechteinhaber.

Haftungsausschluss

Alle Angaben erfolgen ohne Gewähr für Vollständigkeit oder Richtigkeit. Es wird keine Haftung übernommen für Schäden durch die Verwendung von Informationen aus diesem Online-Angebot oder durch das Fehlen von Informationen. Dies gilt auch für Inhalte Dritter, die über dieses Angebot zugänglich sind.

Ein Dienst der *ETH-Bibliothek*
ETH Zürich, Rämistrasse 101, 8092 Zürich, Schweiz, www.library.ethz.ch

<http://www.e-periodica.ch>

Das Lieblingsmittel der Nervösen

Elchina

Flasche 3.75. sehr vorteilh. Doppelfl. 6.25 i. d. Apoth.

Harmonium von den einfachsten bis zu den feinsten und grössten Modellen und Dispositionen. Für jeden Zweck etwas Passendes. 811
RUH & WALSER, MUSIKVERLAG, ADLISWIL B. ZÜRICH

RIGI HOTEL EDELWEISS

20 Min. unterhalb Rigi-Kulm. — Günstigster Ausgangspunkt zum Sonnenaufgang. Beste und billigste Verpflegung. Den Schulen und Gesellschaften besonders empfohlen. Neues comfort. Heulager mit elektr. Licht. Telephon. 801
Höflich empfiehlt sich Th. Hofmann-Egger.

Unterägeri **HOTEL UND PENSION Z. BRÜCKE** 806
empfehl. sich Schulen u. Vereinen. Großer Saal. Gute Küche. Konditorei. Fam. Iten.

HOTEL KLIMSENHORN

a. Pilatus 1910 M. ü. M. Altbekanntes, heimeliges Haus. Günstiges Nachtquartier für Schulen und Vereine, bei ermässigten Preisen, Sonnenauf- und Untergang. 60 Betten. Heulager. — Telephon No. 4 Alpnachstad. 781

PILATUS-HOTEL ALPNACHSTAD

Gleiche Besitzer. Familie Müller-Britschgi.

Melchtal Kurhaus und Pension Melchtal

(Obw.) 900 M. ü. M. Route: Luzern, Sarnen od. Sachseln, Melchtal, Frutt, Jochpass, Engelberg, Storeggpass und Juchlipass, Engelberg, Frutt, Brüniß od. Meiringen. Lohnendste Touren für Vereine und Schulen. Auto am Bahnhof Sarnen. Tel. No. 3. Prospekte und Offerten durch die Besitzer
GEBR. SCHÖNENBERGER. 815

Bürgenstock Park-Hotel und Bahnhofrestaurant

Die Perle des Vierwaldstättersees. 764
Höfl. empfiehlt sich H. Scheidegger, Dir.

KAFFEE HAG SCHONT



IHR HERZ

Nervös?

DANN:

KAFFEE HAG

820

Werbet für die „Schweizer-Schule“

«**WINTERTHUR**»

LEBENS-
Versicherungsgesellschaft
in Winterthur 803

Prospekte und Auskünfte bereitwilligst durch die
DIREKTION IN WINTERTHUR

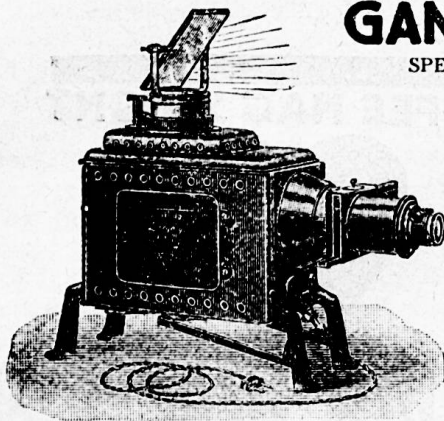
ZUG

A M S E E

816

Hotel Hirschen

altrenom. Haus. Grosse und kleine Säle für Schulen und Vereine. Schöner Garten. Vorzügl. Küche und Keller. Off. Münchenerbier. Mässige Preise. Garage und Stallungen. Telephon 40.
DIE BETRIEBSLEITUNG



JANUS EPIDIASKOP

GANZ & Co. ZÜRICH

SPEZIALGESCHÄFT FÜR PROJEKTION
BAHNHOFSTRASSE 4

EPIDIASKOPE

FÜR SCHULPROJEKTION

ICA EPIDIASKOP

von Fr. 447.— an

JANUS EPIDIASKOP

Fr. 378.—, Fr. 450.—, Fr. 615.—

BALOPTIKON EPIDIASKOP

Fr. 450.—, Fr. 1275.—

Ausführlicher Katalog No. 30 T gratis

Lugano

Familien - Pension

B. Steinacher, Via Landriani 2

Bestempfohlenes ruhiges Haus.
Ruheplatz für pensionierte Be-
amte und Angestellte. Sehr
mässige Preise. 819

Vervielfältigungen

von musik. Kompositionen,
(kirchlicher und weltlicher).
Unterrichtsstoff nach jedem
Schema, Zeichnungen und
Vorlagen etc. besorgt in
Autographie korrekt, rasch
und billig 802

B. Lichtensteiger,
Neu-St. Johann (St. Gallen).

Ein Geschenk für jeden

findet sich in den beiden Sammlungen

821

Schreibers Taschenbücher

Jeder Band biegsam kartoniert:
Alpenpflanzen Rm. 3.75.— Heil-
pflanzen Rm. 4.—. Einheim. Pflan-
zen Rm. 4.—. Einheim. Vögel Rm.
3.75.— Käfer Rm. 3.75. Schmetter-
linge Rm. 3.75. Raupen Rm. 3.75.

Schreibers Kleine Atlanten

Jeder Atlas in Umschlag mit Text:
Sommerblumen Rm. 1.50. Anatomie
Rm. 1.20. Erdgeschichte Rm. 2.—.
Mineralien, 2 Hefte, je Rm. 1.60.
Säugetiere, 2 Hefte, je Rm. —.90.
Pilze Rm. —.90.

Prächtiges, naturgetreues Bildermaterial

In jeder guten Buchhandlung vorrätig. — Ausf. Verzeichnisse kostenlos

J. F. Schreiber, Verlag, Esslingen a. N.

Englisch in 30 Stunden

geläufig sprechen lernt man
nach interessanter und leicht-
fasslicher Methode durch brief-
lichen Fernunterricht
Erfolg garantiert. 500 Referenz.

**Spezialschule für Eng-
lisch, Rapid' in Luzern 93**
Prospekt gegen Rückporto.

INSERATE

IN DER

„SCHWEIZER - SCHULE“
HABEN GUTEN ERFOLG!

FÜR AUSFLÜGE UND FERIEN

ZÜRICH-SEE

Exkursionsgebiet und Kurstätten sondergleichen' wunderbare, leicht erreichbare Aussichts-Punkte, genussreiche Dampferfahrten (Längs- und Querfahrten für Vereine und Gesellschaften), Höhen- und Strandpromenaden (herrliche Waldungen mit gut angelegten Wegen), Seebäder, Angelfischerei, Rudersport, liebliche Dörfer- und Städtebilder (historische Sehenswürdigkeiten) 808

„Zürichsee-Führer“ à 40 Rp. „Zürichsee-Plakate“ à 80 Rp. in allen Verkehrsbureaux und auf den Dampfbooten oder beim Zentralbureau des Verbandes der Verkehrsvereine am Zürichsee und Umgebung in Horgen. — Eine reichhaltige Diapositivsammlung steht Behörden, Vereinen und Gesellschaften zur Verfügung.

Tram und
Drahtseilbahn
nach Zugerberg
Elektr. Strassen-



MENZINGEN

bahn von Zug
und Baar nach
Menzingen und
dem Aegerital

ZUGERLAND

787

Zug: Althistor sehensw. Städtchen. Schönster Kur- und Ferientaufenthalt. Sonnige, waldr. Spazierwege. Exkursionsgebiet. — Vorzügliches Ausflugsziel für Schulen und Vereine. — Historisches Museum, einziges Fischereimuseum in der Schweiz, Bienenmuseum, Fischbrutanstalt. Europäisch berühmte feenhafte Tropfsteingrotten bei Baar (Höllgrotten), interessante Lorzeschlucht, Glaziallandschaft Menzingen, Töchterninstitut, Zugerberg: Voralpines Knabeninstitut Minerva, Voralpines Knabeninstitut und Landerziehungsheim Zugerberg, Sanatorien und Kinderheime im Aegerital, Morgartenkmal und Kapelle. Gubelhöhe-Zugeralp und Rossberg (Bergsturz), Walchwil das zugerische Nizza. Metall- und elektrische Industrien, Zug; Dampfschiff auf dem Zugersee. — Tourenvorschläge und Auskunft durch das Kant. Verkehrsbureau in Zug. Teleph. 78.