

Objektyp: **Advertising**

Zeitschrift: **Tec21**

Band (Jahr): **137 (2011)**

Heft 41: **Begehrtes Wasser**

PDF erstellt am: **20.09.2024**

### **Nutzungsbedingungen**

Die ETH-Bibliothek ist Anbieterin der digitalisierten Zeitschriften. Sie besitzt keine Urheberrechte an den Inhalten der Zeitschriften. Die Rechte liegen in der Regel bei den Herausgebern.

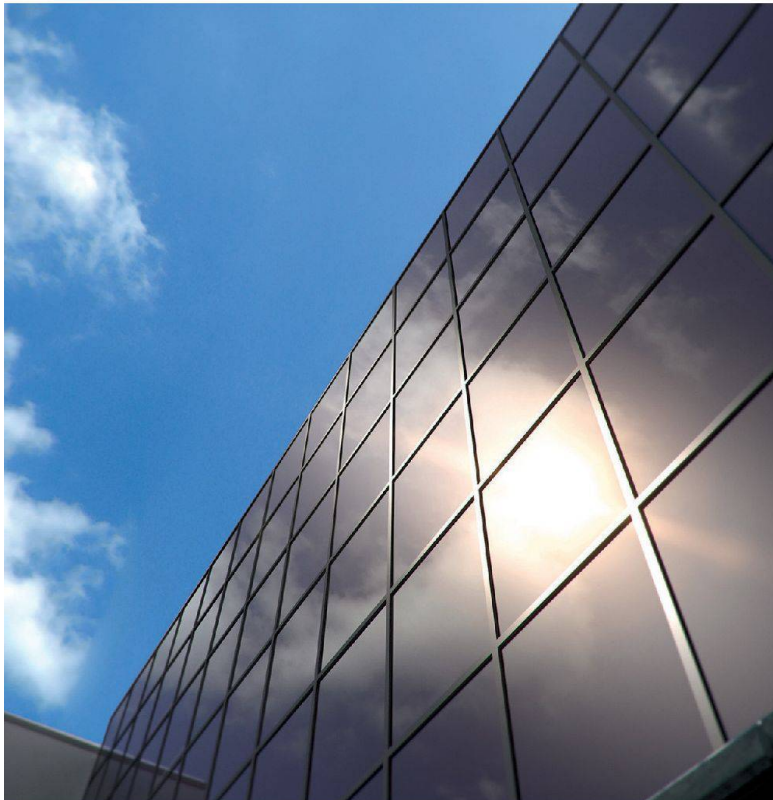
Die auf der Plattform e-periodica veröffentlichten Dokumente stehen für nicht-kommerzielle Zwecke in Lehre und Forschung sowie für die private Nutzung frei zur Verfügung. Einzelne Dateien oder Ausdrucke aus diesem Angebot können zusammen mit diesen Nutzungsbedingungen und den korrekten Herkunftsbezeichnungen weitergegeben werden.

Das Veröffentlichen von Bildern in Print- und Online-Publikationen ist nur mit vorheriger Genehmigung der Rechteinhaber erlaubt. Die systematische Speicherung von Teilen des elektronischen Angebots auf anderen Servern bedarf ebenfalls des schriftlichen Einverständnisses der Rechteinhaber.

### **Haftungsausschluss**

Alle Angaben erfolgen ohne Gewähr für Vollständigkeit oder Richtigkeit. Es wird keine Haftung übernommen für Schäden durch die Verwendung von Informationen aus diesem Online-Angebot oder durch das Fehlen von Informationen. Dies gilt auch für Inhalte Dritter, die über dieses Angebot zugänglich sind.

Grüne Technologie  
für jedes Gebäude:  
mit Schüco  
ProSol TF



**Nachhaltige Gebäudehülle mit Schüco ProSol TF.**  
Das bauteilintegrierte Photovoltaikmodul Schüco ProSol TF bietet die zukunftsweisende Lösung für eine solare Fassadenarchitektur. So setzt die intelligente Kombination von Jansen VISS Stahl- oder Schüco Aluminiumfassadenelementen mit dem Fassadenmodul Schüco ProSol TF in puncto Design, Energieeffizienz und Rendite neue Massstäbe. Das Ergebnis überzeugt – eine zeitgemässe Fassade, die sowohl Energie spart als auch Energie gewinnt.

Wir beraten Sie gerne.

**Jansen AG, 9463 Oberriet SG**  
Tel. 071 763 91 11, Fax 071 761 22 70  
verkauf@jansen.com, www.schueco.ch

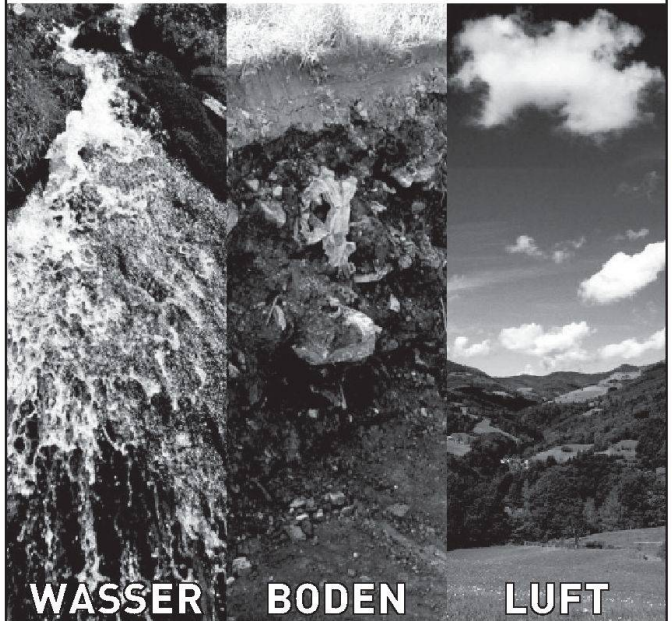


Grüne Technologie  
für den Blauen Planeten  
Saubere Energie aus  
Solar und Fenstern

**JANSEN  
SCHÜCO**

**envilab**

ANALYTIK AUS LEIDENSCHAFT



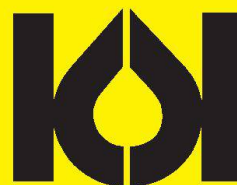
**ENVILAB AG, Mühlethalstrasse 25, 4800 Zofingen**  
T 062 823 22 32, info@envilab.ch, www.envilab.ch  
Akkreditiert ISO 17025 / STS 140

### Baubiologin / Baubiologe Der nachhaltige Beruf!

Möchten Sie spannende Kundinnen und Kunden, die gesund Leben und Wohnen möchten? Und erst noch mehr Anerkennung und Lohn dafür bekommen?  
Die Bildungsstelle Baubiologie bietet Ihnen alles, was Sie dazu brauchen:

- eidg. Fachausweis Baubiologin
- modulare Weiterbildung
- Beginn jederzeit möglich
- Kurstag- ort: Samstag / Zürich
- Besuch einzelner Module möglich

Bildungsstelle Baubiologie SIB, 8045 Zürich  
Tel. 044 451 01 01 / www.bildungsstellebaubio.ch



**Emil Keller AG**  
Inhaber: André Oberhänsli



Tel. 052 203 15 15

### Grabenloser Leitungsbau

Ihre Profis für:  
Gesteuerte Felsbohrungen  
Spülbohrtechnik  
Stahlrohrummungen  
Erdraketen  
Berstlining/Rohrsplitt-Technologie  
Grabenfräs- und Pflugarbeiten

Winterthur/Marthalen  
**www.emil-keller.ch**

Master of Science in

# Raumentwicklung und Infrastruktursysteme

Studienangebot an der ETH Zürich  
Bewerbungsperiode Herbstsemester 2012

## » Unseren Lebensraum gestalten

Das Studium bietet eine wissenschaftlich fundierte universitäre Ausbildung für angehende Fachleute für das Erkunden, Klären und Lösen zentraler Aufgaben der gebauten räumlichen Umwelt und ihrer Verkehrssysteme. Ein zentrales Anliegen dieses Studiums ist es, Studierenden mit ganz unterschiedlichen fachlichen Hintergründen die Gelegenheit zu geben, eine gemeinsame Sprache und ein gemeinsames Methodenverständnis zu erwerben. Die Voraussetzungen dafür werden vor allem in Lehrveranstaltungen des ersten und zweiten Studiensemesters des viersemestrigen Vollstudiums geschaffen. Kern des dritten Semesters ist die interdisziplinäre Projektarbeit, in der die Studierenden in Arbeitsgruppen Lösungen für eine schwierige raumbedeutsame Aufgabe erarbeiten. Im vierten Semester wird die Masterarbeit erstellt.

## » Studiendauer

Das Masterstudium Raumentwicklung und Infrastruktursysteme ist ein Vollzeitstudium. Für das Masterdiplom sind 120 ECTS-Kreditpunkte erforderlich. Die Regelstudiendauer beträgt vier Semester. Der Eintritt in den Masterstudiengang erfolgt auf das Herbstsemester.

## » Zulassung

Eine Zulassung ist für Studierende mit raum- und infrastrukturelevanten Bachelorabschlüssen möglich. Dazu gehören beispielsweise Architektur, Bauingenieurwissenschaften, Geomatik und Planung, Geografie, Raumplanung, Umweltingenieurwissenschaften und Verkehrswissenschaften. Näheres regelt das Studienreglement des Studienganges.

## » Bewerbungsperiode Herbst 2012

Die internationale Bewerbungsperiode für den Eintritt in das Herbstsemester 2012 beginnt am 1. November 2011 und endet am 15. Dezember 2011. Die zweite Bewerbungsperiode für nicht-visumpflichtige Studierende ist zwischen 1. März und 15. April 2012.

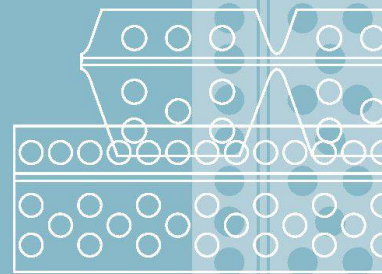


» [www.re-is.ethz.ch](http://www.re-is.ethz.ch)

**ETH**  
Eidgenössische Technische Hochschule Zürich  
Swiss Federal Institute of Technology Zurich



# steinfix® randabschluss- profile schaffen gepflegte gärten

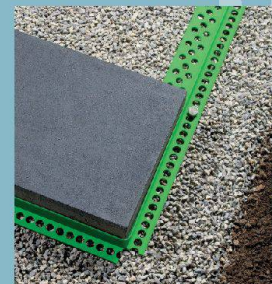


steinfix ist Abschlusskante und Formgeber in einem. Aufwändiges Anbetonieren der Randsteine entfällt. Das spart Zeit und Kosten. Und der Rasenrand bleibt länger grün.

## steinfix rund

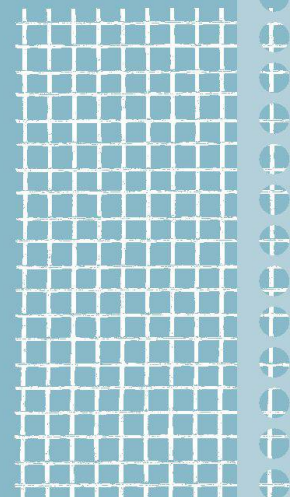


## steinfix gerade



steinfix netz ist die Weiterentwicklung des bewährten steinfix Profils. Rationelles Verlegen ohne Nagel, mit noch besserem Halt.

## steinfix netz



profilsager ag  
CH-5724 Dürrenäsch  
Tel. +41 62 767 50 20  
Fax +41 62 767 50 40

[www.profilsager.ch](http://www.profilsager.ch)