

Objektyp: **Advertising**

Zeitschrift: **Tec21**

Band (Jahr): **137 (2011)**

Heft 1-2: **Baustoff Schnee**

PDF erstellt am: **21.09.2024**

### **Nutzungsbedingungen**

Die ETH-Bibliothek ist Anbieterin der digitalisierten Zeitschriften. Sie besitzt keine Urheberrechte an den Inhalten der Zeitschriften. Die Rechte liegen in der Regel bei den Herausgebern. Die auf der Plattform e-periodica veröffentlichten Dokumente stehen für nicht-kommerzielle Zwecke in Lehre und Forschung sowie für die private Nutzung frei zur Verfügung. Einzelne Dateien oder Ausdrucke aus diesem Angebot können zusammen mit diesen Nutzungsbedingungen und den korrekten Herkunftsbezeichnungen weitergegeben werden. Das Veröffentlichen von Bildern in Print- und Online-Publikationen ist nur mit vorheriger Genehmigung der Rechteinhaber erlaubt. Die systematische Speicherung von Teilen des elektronischen Angebots auf anderen Servern bedarf ebenfalls des schriftlichen Einverständnisses der Rechteinhaber.

### **Haftungsausschluss**

Alle Angaben erfolgen ohne Gewähr für Vollständigkeit oder Richtigkeit. Es wird keine Haftung übernommen für Schäden durch die Verwendung von Informationen aus diesem Online-Angebot oder durch das Fehlen von Informationen. Dies gilt auch für Inhalte Dritter, die über dieses Angebot zugänglich sind.

**Rotzler | Krebs | Partner |**

Landschaftsarchitekten

Wir suchen per 1. März 2011 oder nach Vereinbarung

**Landschaftsarchitekt (w/m)  
als Teamleiter Wettbewerbe**

Sie sind versiert im Entwurf, der Konzeption und der grafischen Umsetzung von Wettbewerbsentwürfen und verfügen über einige Jahre Berufserfahrung. In einem kleinen Team bearbeiten Sie spannende Projekte. Entwurf ist Ihre Leidenschaft!

Wir bieten eine herausfordernde und abwechslungsreiche Tätigkeit, Raum für Ihre persönliche und fachliche Entwicklung sowie einen attraktiven Arbeitsplatz, nur wenige Gehminuten vom Hauptbahnhof Winterthur entfernt.

Stephan Herde freut sich auf Ihre vollständigen Bewerbungsunterlagen per Post bis zum 14. Januar 2011 und steht Ihnen für Auskünfte gerne zur Verfügung (Direktwahl +41 52 269 08 69).

Lagerplatz 21  
CH-8400 Winterthur  
T +41 52 269 08 60  
www.rkp.ch

**Dr. J. Grob & Partner AG  
Bauingenieure SIA / USIC**

Die Dr. J. Grob & Partner AG ist eine leistungsstarke und unabhängige Unternehmung und erbringt qualifizierte Bauingenieurleistungen für den Hoch- und den Tiefbau inkl. Brückenbau.

Zu den Tätigkeitsgebieten zählen der konstruktive Ingenieurbau und Spezialtiefbau (Neubau und Bauwerkserhaltung), Fassadentragkonstruktionen, Tragwerksdynamik, Sicherheitsfragen, wirtschaftlich-technische Optimierungen und Gutachten.

Wir suchen für unseren Bereich des konstruktiven Ingenieurbaus und Spezialtiefbaus eine/n engagierte/n und qualifizierte/n

**dipl. Bauingenieur/in TH/TU/FH  
als Sachbearbeiter/in**

Sie haben Ihr Studium erfolgreich abgeschlossen, verfügen über ein fundiertes Fachwissen im konstruktiven Ingenieurbau und wollen dieses Wissen in die Praxis umsetzen.

Wir bieten eine interessante und anspruchsvolle Stelle in einer erfolgreichen Firma mit angenehmem Arbeitsklima und modernsten Arbeitsmitteln. Sie können bei uns von der Fachkompetenz erfahrener Bauingenieure und von den regelmässig stattfindenden bürointernen Weiterbildungskursen profitieren.

Wenn Sie sich angesprochen fühlen, bitten wir Sie um Ihre schriftliche Bewerbung mit Bild. Herr Dr. J. Grob steht Ihnen für weitere Auskünfte gerne zur Verfügung.

Dr. J. Grob & Partner AG, Bauingenieure SIA/USIC,  
Technikumstrasse 73, CH-8400 Winterthur, Tel. +41 52 268 02 00,  
Website: www.gropar.ch, E-Mail: info@gropar.ch.



Wir stellen die Signale für die Bahnen auf grün: SBB Infrastruktur baut, betreibt und unterhält das Bahnnetz der SBB – das am stärksten befahrene Netz Europas. 9'000 Mitarbeitende sorgen rund um die Uhr dafür, dass Reisende und Güter sicher, pünktlich und bequem ankommen. Steigen Sie ein, bei der Arbeitgeberin 1. Klasse als

**Gesamtprojektleiter/-in**

Am Standort Olten des Geschäftsbereichs Projekte übernehmen Sie die Leitung von Bahninfrastrukturprojekten. Der Kunde erhält von Ihnen ein Gesamtprodukt aus einer Hand. Sie haben die Kosten, Termine, Qualität und Sicherheit im Griff, erkennen die Risiken rechtzeitig und wissen, wie diese eliminiert resp. minimiert werden können. Dabei bearbeiten Sie sämtliche Projektprozesse von der Studie bis zu Abschluss, in enger Zusammenarbeit mit den Fachspezialisten und den anderen Projektbeteiligten.

Sie verfügen über eine abgeschlossene Hochschul- oder Fachhochschulausbildung als Bauingenieur/in, Architekt/in oder Elektroingenieur/in mit einigen Jahren Erfahrung als Projektleiter/in. Sie sind es gewohnt, sowohl selbstständig als auch im Team zu arbeiten, besitzen ein hohes Überzeugungs- und Durchsetzungsvermögen und sind initiativ. Sehr gute PC-Anwenderkenntnisse sowie ausgezeichnete schriftliche und mündliche Kommunikation werden vorausgesetzt. Ihr unternehmerisches Flair und Ihre Begeisterungsfähigkeit für komplexe Projekte ergänzen Ihr Profil.

Mit uns fahren Sie gut! Wir bieten Ihnen in einem vielfältigen Umfeld attraktive Arbeitsbedingungen und gute Lohnnebenleistungen. Ein ausgeglichenes Team von Frauen und Männern ist uns wichtig, dies wird bei gleichwertiger Qualifikation berücksichtigt. Teilzeitarbeit ist möglich (80–100%). Wir vermitteln und unterstützen familienexterne Kinderbetreuungsplätze.

Fühlen Sie sich angesprochen? Detaillierte Auskünfte gibt Ihnen gerne Herr Bruno Studer, Leiter Gesamtprojekte, Telefon +41 (0)51 229 64 27 oder [bruno.studer@sbb.ch](mailto:bruno.studer@sbb.ch).

Ihre Bewerbungsunterlagen senden Sie bitte bis am 28. Januar 2011 an: SBB, HR Shared Service Center, Rue de la Carrière 2a, 1701 Fribourg oder an [bewerbungen@sbb.ch](mailto:bewerbungen@sbb.ch). Ref: 86163

**Mehr Jobs und alles über erstklassige Mobilität finden Sie auf [www.sbb.ch](http://www.sbb.ch).**



An der Hochschule Liechtenstein gelangen am Institut für Architektur und Raumentwicklung nachfolgende Stellen baldmöglichst zur Besetzung:

**Lehrbeauftragte/r in Methoden des Städtebaus (2 SWS)**  
**Lehrbeauftragte/r in Urban Quality Assessment and Design (2 SWS)**  
**Praktikant/in für «Nachhaltige Raumentwicklung» (40%)**

Detaillierte Informationen finden Sie unter:  
**www.hochschule.li (Hochschule > Allgemeines > offene Stellen).**  
 Ihre ausführlichen schriftlichen Bewerbungsunterlagen richten Sie bitte bis  
**14. Januar 2011** an: Hochschule Liechtenstein, z.H. Herrn Christoph Jenny,  
 Leiter Stabstelle Personal, Fürst-Franz-Josef-Strasse, 9490 Vaduz, Liechtenstein

**HOCHSCHULE  
LIECHTENSTEIN**

## Der SIA schafft Berufsregeln und verpflichtet zu ethisch korrektem Handeln

**sia**  
 schweizerischer ingenieur- und architektenverein  
 société suisse des ingénieurs et des architectes  
 società svizzera degli ingegneri e degli architetti  
 swiss society of engineers and architects

[www.sia.ch](http://www.sia.ch)

**sia**

## Im Geschäft

Der SIA bringt Ihr Unternehmen ins Geschäft. Mit  
 einem E-Mail-Abonnement für **topaktuelle**  
**Wettbewerbs-Ausschreibungen. Eine Mitgliedschaft**  
**beim SIA macht sich schnell bezahlt.**

[www.sia.ch/wettbewerb](http://www.sia.ch/wettbewerb)

Bauleiter / Bauleiterin weberbrunner architekten ag

Wir suchen per sofort oder nach Vereinbarung einen Bauleiter oder eine Bauleiterin mit Allrounderqualitäten. Voraussetzungen sind ein Architekturstudium oder eine Hochbauzeichnerlehre sowie eine Weiterbildung als Bauleiter oder in der Praxis erworbene Qualifikationen. Gerne erwarten wir Ihre ausführliche Bewerbung mit Referenzobjekten.

Binzstrasse 23, 8045 Zürich, T 044 405 20 80, [nicole.hangartner@weberbrunner.ch](mailto:nicole.hangartner@weberbrunner.ch)

### Architekt | Architektin

Wir suchen einen Projektleiter | eine Projektleiterin zur Bearbeitung anspruchsvoller Umbau- und Neubauprojekte.  
 Wir bieten Ihnen interessante Aufgaben in einem kollegialen Umfeld, inmitten der inspirierenden Bergwelt des Engadins.  
 Es erwarten Sie spannende Herausforderungen, ein vielseitiges Tätigkeitsfeld und ein innovatives junges Team.  
 Wenn Sie über eine mehrjährige Berufserfahrung verfügen und an selbständigem verantwortungsbewusstem Arbeiten interessiert sind, schicken Sie uns Ihre Bewerbung per mail an: [kurt@lazzarinis.com](mailto:kurt@lazzarinis.com)

Miarta & Kurt Lazzarini Architekten | 7503 Samedan

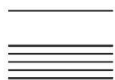
### - - Mangel an Kapazität ? - -

Als **etabliertes Bauingenieurb.** bieten wir zurzeit Zeichner Kapazitäten (**Erstellung von Bauingenieur – Plänen**) im Hochbaubereich an. Zuschriften an E Mail: [prof-ch1@hotmail.com](mailto:prof-ch1@hotmail.com)

**TEC21** Die Schweizer Fachzeitschrift für Architektur, Ingenieurwesen und Umwelt

WETTBEWERBE AKTUELL | WETTBEWERBE SUCHEN | WETTBEWERBE MELDEN

[WWW.TEC21.CH](http://WWW.TEC21.CH)



## Kanton Zug

Die Baudirektion des Kantons Zug sucht per sofort oder nach Vereinbarung für die Abteilung Strassenbau des Tiefbauamtes eine/n

### Bau- oder Kulturingenieur/in ETH/FH als Projektleiter/in

Sie übernehmen die Gesamtleitung von anspruchsvollen Kantonsstrassenprojekten. Ihnen obliegt die Leitung für die Projektierung und anschliessende Bauausführung in Zusammenarbeit mit den beauftragten Ingenieurbüros.

Nähere Informationen finden Sie unter [www.zug.ch/stellen](http://www.zug.ch/stellen).