

Objektyp: **Miscellaneous**

Zeitschrift: **Tec21**

Band (Jahr): **133 (2007)**

Heft 17-18: **Baustoffe**

PDF erstellt am: **27.09.2024**

Nutzungsbedingungen

Die ETH-Bibliothek ist Anbieterin der digitalisierten Zeitschriften. Sie besitzt keine Urheberrechte an den Inhalten der Zeitschriften. Die Rechte liegen in der Regel bei den Herausgebern. Die auf der Plattform e-periodica veröffentlichten Dokumente stehen für nicht-kommerzielle Zwecke in Lehre und Forschung sowie für die private Nutzung frei zur Verfügung. Einzelne Dateien oder Ausdrucke aus diesem Angebot können zusammen mit diesen Nutzungsbedingungen und den korrekten Herkunftsbezeichnungen weitergegeben werden. Das Veröffentlichen von Bildern in Print- und Online-Publikationen ist nur mit vorheriger Genehmigung der Rechteinhaber erlaubt. Die systematische Speicherung von Teilen des elektronischen Angebots auf anderen Servern bedarf ebenfalls des schriftlichen Einverständnisses der Rechteinhaber.

Haftungsausschluss

Alle Angaben erfolgen ohne Gewähr für Vollständigkeit oder Richtigkeit. Es wird keine Haftung übernommen für Schäden durch die Verwendung von Informationen aus diesem Online-Angebot oder durch das Fehlen von Informationen. Dies gilt auch für Inhalte Dritter, die über dieses Angebot zugänglich sind.

Ein Dienst der *ETH-Bibliothek*
ETH Zürich, Rämistrasse 101, 8092 Zürich, Schweiz, www.library.ethz.ch

<http://www.e-periodica.ch>

UPDATE

Egger-Holzwerkstoffe und Horatec haben die Planungs-, Bestell- und Präsentationssoftware Roomdesigner erweitert. Ausserdem glänzt die neueste Version mit zahlreichen technischen Optimierungen: Die Kerntechnologie der Software ist jetzt doppelt so schnell wie vorher, wodurch qualitativ hochwertigere Darstellungen möglich sind. Generell ist die Wiedergabe der Holzreproduktionen noch authentischer geworden und ermöglicht wirklichkeitsnahe Arrangements, die so genannten Spiegel- und Kachel-effekte gehören somit der Vergangenheit an.

Auch die Druckfunktion wurde entscheidend erweitert und bietet nun 2-D-Linien-Ansichten, komplett mit Bemassung. Zudem können die eingeplanten Möbel als Angebots- oder Auftragsvorlage aufgelistet werden. Zu jedem Möbel wird ein dynamischer Artikeltext hinzugefügt, der zusätzliche Informationen über Oberflächen, Ausstattung und Masse des Möbels enthält. Für eine noch umfangreichere Verwendung des Programms wurden einige seiner Funktionen weiter individualisiert und erweitert. So sind bei der Wandfunktion im Bereich Dachschrägen nun Giebelausbauten und Dachüberstände möglich. Ebenfalls bei Dachschrägen möglich ist nun auch der individuelle Möbelbau: Je nach Lage der Dachschräge passen sich die Möbel automatisch an und werden konstruktiv miteinander verbunden. Neue Accessoires wie Badausstattung, Geschirr, Treppen und Kaminöfen erleichtern zusätzlich die individuelle Gestaltung der gewünschten Planung. Ab sofort sind auch die Rollladensysteme der Firma Rehau verfügbar, vorerst für Wand- und Aufsatzschränke, Systeme für Korpusmöbel, Office und Möbelbau werden noch folgen. Der Roomdesigner wurde auch sprachlich erweitert und ist nun in Englisch, Französisch und Flämisch verfügbar. Dank einer individuellen Steuerung der internationalen Datenbank wird das Programm ausserdem besser den jeweiligen landesspezifischen Anforderungen in Sachen Design, Produktsortimente und Konstruktionsprinzipien gerecht. Die Datenbanken für Platten, Kanten, Zubehör und Möbelbibliotheken sind jetzt marktspezifisch steuerbar. Speziell für den Schweizer Markt enthält eine neue Küchenbibliothek nun das in der Schweiz übliche Küchenraster. Zudem wurde mit V-Zug einer der führenden Hersteller von Küchen- und Waschraumgeräten in die Bibliothek integriert.

www.roomdesigner.net

www.egger.com | www.horatec.de

GESCHÜTZT

Dreizehn Geschäfte im Sihlcity werden durch die ADT Sensormatic AG vor Einbruch und Diebstahl geschützt. Bei sieben dieser Läden wird die neue Technologie Sensormatic-Ultra-Exit eingesetzt. Diese basiert auf der «Ultra-Max akustomagnetischen (AM) Technologie». Sensormatic-Ultra-Exit ist kompatibel mit elektronischen AM-Hart- und -Klebeetiketten und reduziert die Anzahl von Fehlalarmen. Die Ultra-Exit-Antenne deckt Durchgangsbreiten bis insgesamt 8m ab und ist in einer Vielzahl von Stilrichtungen und Designs zur individuellen Anpassung lieferbar. Zusätzlich zur Sicherung bietet Sensormatic-Ultra-Exit mit der Smart-EASTM-Software Managementinformationen und Berichte, welche über die Kundenfrequenz-zählungen generiert und ausgewertet werden. Zusätzlich werden einige Geschäfte mit dem Videoüberwachungssystem Intellex (digitale Videomanagementsysteme), mit Fixkameras oder Speed-Dome-Kameras und Publikumsmonitoren ausgerüstet. Die Publikumsmonitore und Kameras dienen der Abschreckung von Gelegenheitsdieben. Die digitalen Aufzeichnungsgeräte erlauben das Ausdrucken von Bildern beziehungsweise das Überspielen von Videoclips auf CD. Dank der Zoomfunktion der Speed-Dome-Kameras kann der Vorgang eines Diebstahls genau identifiziert werden. Zudem lassen sich Domekameras von der Videoleitstelle aus steuern, womit verdächtige Personen im Geschäft verfolgt werden können. Auch Einbruchmeldeanlagen für die Sicherheit ausserhalb der Ladenöffnungszeiten gehören zum Sortiment. Diese sind mit der Alarmzentrale von ADT Security in Genf verbunden.

ADT ist ein Teil des Unternehmens Tyco Fire & Security. Die Firma konzipiert, installiert und betreut elektronische Sicherheitssysteme für Einzelhandel, Wirtschaft und Behörden sowie Absicherungs- und Meldesysteme gegen Einbruch für Privathäuser. In Europa gehören zur Produktpalette u.a. Alarmsysteme, integrierte Sicherheitsprogramme, Zugangskontrolle, elektronische Artikelüberwachung und Quellensicherungs-systeme.

ADT Sensormatic AG | 6312 Steinhausen
www.adt-ch.com

FARBVIELFALT

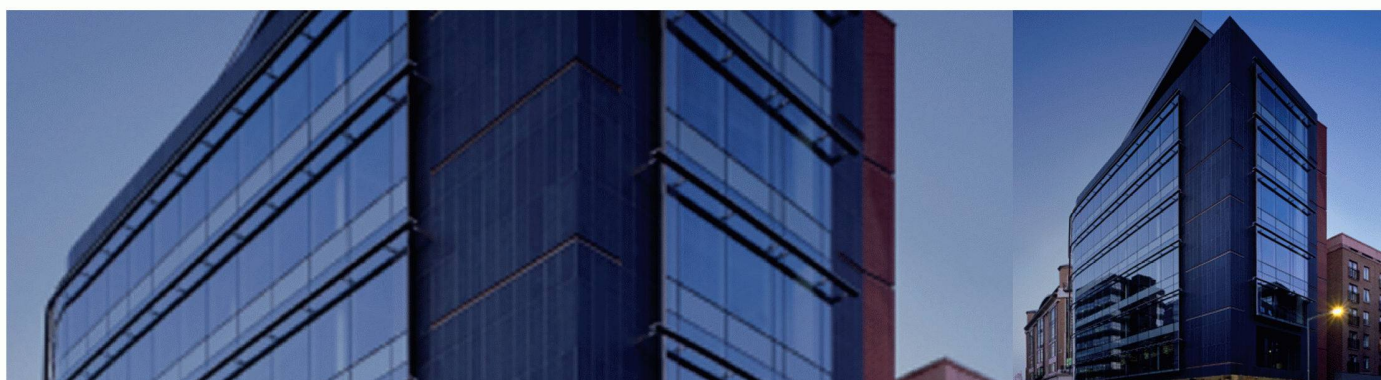
Auch in diesem Jahr aktualisiert Enia Carpets seine Ambiance Collection mit sechs neuen Artikeln, die den modernsten Einrichtungs- und Farbtrends entsprechen: Enjoy, Calypso, Jeans, Capri, Kira und Contessa.

Der neue Teppichboden «Enjoy» ist mit 11.7 mm Polhöhe einer der hochflorigsten in der Ambiance Collection. Den Bodenbelag gibt es in 14 verschiedenen Farben, vom hellen Elfenbein bis hin zum dunklen Anthrazit. Im edlen Baumwoll-Look hingegen präsentiert sich «Calypso» als neue Saxony-Qualität. Diese gibt es in 18 Farben, vom weissen Jasmin über Azur und Papaya bis zum tiefen Schwarz. Der Schlingenteppich «Jeans» ist der robusteste. Durch modernste Produktionstechniken ist dieser Bodenbelag sehr strapazierfähig. Die dezente Melierung im Jeans-Charakter verleiht der Oberfläche eine interessante und moderne Optik. Farblich gibt es das Produkt in dem typischen Blaugrau, aber auch in Farben von Champagner über Kiwi und Terra bis hin zu Schokolade. «Capri» ist der neue Cross-over-cut-Teppich und gibt dem Raum eine elegante und angenehme Natürlichkeit. «Capri» ist in 10 Farben erhältlich und deckt die Anfangspreislage der Ambiance Collection ab. «Kira» ist ein strapazierfähiger Teppichboden, der durch die Zweifarbigkeit und die Frisé-Optik einen samtigen Oberflächeneffekt erzeugt. Der hochwertigste Teppichboden aus dem Hause Enia ist «Contessa», der Schimmer des Glanz-Frisé schafft eine Art royale Atmosphäre. Es gibt den Bodenbelag in 18 Farben.

Enia Carpet Schweiz AG | 8755 Ennenda
www.eniacarpets.ch

PRODUKTHINWEISE

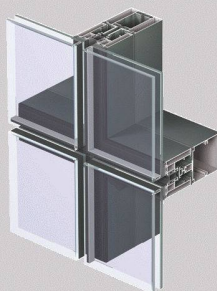
Auf den Abdruck von Produkthinweisen besteht kein Anspruch. Die Redaktion behält sich Kürzungen vor. Bitte senden Sie uns Ihre Produktinformationen an Redaktion TEC21, Postfach 1267, 8021 Zürich, oder an produkte@tec21.ch



REYNAERS ALUMINIUM

Elementfassaden-System CW 86-EF

R
REYNAERS
aluminium

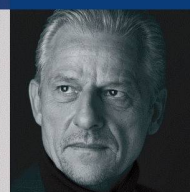


Die Fassade ist und bleibt das unverwechselbare Gesicht eines jeden Gebäudes. Visionäre Projekte aus der Feder erfahrener Architekten erfordern aussergewöhnliche - manchmal sogar revolutionäre - Lösungen.

Reynaers Aluminium bietet für den Fassadenbereich ausgereifte Systemlösungen, die durch effiziente Fabrikationsmöglichkeiten und bestechend gute technische Werte überzeugen.

REYNAERS AG
Langfeldstrasse 88, CH-8500 Frauenfeld
Tel. +41 (0) 52 725 05 30
Fax +41 (0) 52 725 05 35
info@reynaers.ch · www.reynaers.ch

REYNAERS SA
Ch. du Vallon 26, CH-1030 Bussigny
Tél. +41 (0) 21 701 46 88
Fax +41 (0) 21 701 46 87
info@reynaers.ch · www.reynaers.ch



ADRESSE DER REDAKTION

TEC21
Staffelstrasse 12, Postfach 1267
8021 Zürich
Telefon 044 288 90 60, Fax 044 288 90 70
E-Mail tec21@tec21.ch

WWW.TEC21.CH

REDAKTION

Lilian Pfaff (lp), Chefredaktion
Ivo Bosch (ib), Wettbewerbe/Architektur
Claudia Carle (cc), Umwelt/Energie
Nathalie Cajacob (nc), Redaktionsassistentin
Katrika Corts (co), Architektur/Ingenieurwesen
Daniela Dietsche (dd), Ingenieurwesen/Verkehr
Rahel Hartmann Schweizer (rhs), Architektur/Stadtebau
Clementine Hegner-van Rooden (cvr), Ingenieurwesen/Statik
Katharina Moschinger (km), Abschlussredaktion
Aldo Rota (ar), Bautechnik/Werkstoffe
Anna Röthlisberger (Stampfli Publikationen AG), Layout
Ruedi Weidmann (rw), Baugeschichte

Die Redaktionsmitglieder sind direkt erreichbar unter:
Familienname@tec21.ch

REDAKTION SIA-INFORMATIONEN

Generalsekretariat SIA
Selnastrasse 16, Postfach 1884, 8027 Zürich
Telefon 044 283 15 15, Fax 044 283 15 16
E-Mail contact@sia.ch
Thomas Müller (tm)
Peter P. Schmid (pps)
Normen Telefon 061 467 85 74
Normen Fax 061 467 85 76

HERAUSGEBERIN

Verlags-AG der akademischen technischen Vereine /
SEATU Société des éditions des associations techniques universitaires
Mainaustrasse 35, 8008 Zürich
Telefon 044 380 21 55, Fax 044 388 99 81
E-Mail seatu@smile.ch
Rita Schiess, Verlagsleitung
Hedi Knöpfel, Assistenz

Erscheint wöchentlich, 42 Ausgaben pro Jahr
ISSN-Nr. 1424-800X
133. Jahrgang

Nachdruck von Bild und Text, auch auszugsweise, nur mit schriftlicher Genehmigung der Redaktion und mit genauer Quellenangabe.
Für unverlangt eingesandte Beiträge haftet die Redaktion nicht.

Auflage: 10 940 (WEMF-beglaubigt)

ABONNEMENTSPREISE

Jahresabonnement (42 Ausgaben)
Schweiz Fr. 275.- | Ausland Fr. 360.- | Euro 232.-
Studierende CH Fr. 138.- | Studierende Ausland Fr. 223.- | Euro 144.-
Halbjahresabonnement (21 Ausgaben)
Schweiz Fr. 153.- | Ausland Fr. 195.50 | Euro 126.-
Studierende CH Fr. 76.- | Studierende Ausland Fr. 118.50 | Euro 76.-
Schnupperabonnement (8 Ausgaben)
Schweiz Fr. 20.- | Ausland Fr. 32.- | Euro 21.-

Ermässigte Abonnemente für Mitglieder BSA, Usic und ETH Alumni.
Weitere auf Anfrage, Telefon 031 300 63 44

ABONNENTENDIENST

Stampfli Publikationen AG
Postfach 8326
3001 Bern
Telefon 031 300 63 44, Fax 031 300 63 90
E-Mail abonnemente@stampfli.com

Adressänderung für SIA-Mitglieder:
mutat@tia.ch

EINZELBESTELLUNGEN

Einzelnummer (Bezug beim Abonentendienst)
Fr. 12.- | Euro 8.- (ohne Porto)

INSERATE

KünzlerBachmann Medien AG
Postfach, 9001 St. Gallen
Telefon 071 226 92 92, Fax 071 226 92 93
E-Mail info@kbmedien.ch
www.kbmedien.ch

DRUCK

Stampfli Publikationen AG, Bern

GESTALTUNGSKONZEPT

Integral Ruedi Baur, Zürich | Claudia Wildermuth

BEIRAT

Hans-Georg Bächtold, Liestal, Raumplanung
Heinrich Figli, Chur, Bauingenieurwesen
Markus Friedli, Frauenfeld, Architektur
Erwin Hepperle, Bubikon, öff. Recht
Roland Hürlimann, Zürich, Baurecht
Daniel Meyer, Zürich, Bauingenieurwesen
Ákos Morávanszky, Zürich, Architekturtheorie
Ulrich Pfammatter, Birmensdorf, Technikgeschichte
Franz Romero, Zürich, Architektur

TRÄGERVEREINE

Schweizerischer Ingenieur- und Architektenverein, SIA
www.sia.ch

TEC21 ist das offizielle Publikationsorgan des SIA.
Die Fachbeiträge sind Publikationen und Positionen der Autoren und der Redaktion.
Die Mitteilungen des SIA befinden sich jeweils in der Rubrik «SIA».

Schweizerische Vereinigung
Beratender Ingenieur-Unternehmungen, usic
www.usic-engineers.ch

Das Netzwerk der Absolventinnen
und Absolventen der ETH Zürich, ETH-Alumni
www.alumni.ethz.ch

Bund Schweizer Architekten, BSA
www.architekten-bsa.ch

Association des diplômés de l'EPFL
http://a3.epfl.ch



MIREI SHIGEMORI – ERNEUERER DES JAPANISCHEN GARTENS

Das Werk des japanischen Gartenarchitekten Mirei Shigemori, das zwischen 1925 und 1975 entstand, ist ein Manifest der Erneuerung. Ausgehend von einer detaillierten Studie der Tradition des japanischen Gartens entwickelte er Strategien zur Weiterentwicklung der japanischen Gartenkultur. Die wichtige Position Shigemoris wird durch eine Forschungsarbeit des Schweizer Landschaftsarchitekten Christian Tschumi in Europa zum ersten Mal umfassend vermittelt.

Datum: bis 24.5.07

Ort: Architekturfoyer, HIL, Höggerberg, ETH Zürich

Infos: www.gta.arch.ethz.ch

Mirei Shigemori: Garten Mr. Ashida Suejirō, 1971 (Bild: Christian Lichtenberg, Basel)

ANLASS

DETAILS

INFOS/ANMELDUNG

VERANSTALTUNGSREIHE (2/4)
«3+1: Bassi Carella»

Präsentation von drei Architekten mit unterschiedlichen Entwurfshaltungen. Im Vordergrund steht der Entwurfsprozess, nicht das gebaute Objekt. Referat von Andrea Bassi mit anschliessender Diskussion

3.5.07 | 18–19.15h
HTA, Horw
Infos: www.architektur Galerie.ch

TAGUNGSREIHE
«Holzbautag Biel – Schallschutz im Geschossbau»

SIA 181 «Schallschutz im Hochbau»; Prognoseverfahren nach EN 12354, Leistungsverfahren von Wand- und Deckensystemen; praktische Hinweise zur Planung und Ausführung

10.5.07 | 8–17h
Berner Fachhochschule Architektur, Holz und Bau, Biel
Infos und Anmeldung: www.ahb.bfh.ch

REFERAT UND PODIUM
«Die Globalisierung des Wohnungsmarkts – Auswirkungen auf die Mieten in der Stadt Zürich?»

Der Mieterverband Zürich informiert über die aktuellen globalen Entwicklungen und zeigt Beispiele aus dem In- und Ausland. Diskussion über mögliche Entwicklungen in der Schweiz

10.5.07 | 19.30h
Quartierzentrum Aussersihl, Bäckeranlage, Zürich
Infos: wolff@inura.ch

TAGUNG
«ArchitekturTag 07»

Architekturbüros, öffentliche Institutionen, Bauherren, planende Büros mit Bezug zur Architektur und Baukünstler öffnen für einen Augenschein im Büro, eine Begehung eines Bauobjekts oder eine Besichtigung ihre Tore

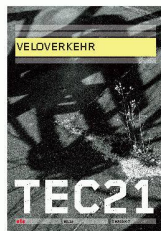
23.6.07, Ostschweiz
Programm, Öffnungs- und Besichtigungszeiten gemäss Angabe der einzelnen Teilnehmer unter www.a-f-o.ch/architekturtag. Anmeldung sofort



TRACÉS 07/07
25.4.07

ESPAGNE

Bulletin technique de la Suisse romande
Rue de Bassenges 4,
1024 Ecublens
Tél. 021 693 20 98
Fax 021 693 20 84
E-mail secrétariat:
fdc@revue-traces.ch
www.revue-traces.ch



VORSCHAU NR. 19
7.5.07

VELOVERKEHR

Gegen Verkehrsstau
René Hornung
Veloführung
Christof Bahler
Abstellanlagen
Daniel Signist

TEC21-ABO BESTELLEN:
TEL. 031 300 63 44 ODER
WWW.TEC21.CH