

Objektyp: **Miscellaneous**

Zeitschrift: **Tec21**

Band (Jahr): **129 (2003)**

Heft 3-4: **Basler Schauplätze**

PDF erstellt am: **22.09.2024**

### **Nutzungsbedingungen**

Die ETH-Bibliothek ist Anbieterin der digitalisierten Zeitschriften. Sie besitzt keine Urheberrechte an den Inhalten der Zeitschriften. Die Rechte liegen in der Regel bei den Herausgebern. Die auf der Plattform e-periodica veröffentlichten Dokumente stehen für nicht-kommerzielle Zwecke in Lehre und Forschung sowie für die private Nutzung frei zur Verfügung. Einzelne Dateien oder Ausdrucke aus diesem Angebot können zusammen mit diesen Nutzungsbedingungen und den korrekten Herkunftsbezeichnungen weitergegeben werden. Das Veröffentlichen von Bildern in Print- und Online-Publikationen ist nur mit vorheriger Genehmigung der Rechteinhaber erlaubt. Die systematische Speicherung von Teilen des elektronischen Angebots auf anderen Servern bedarf ebenfalls des schriftlichen Einverständnisses der Rechteinhaber.

### **Haftungsausschluss**

Alle Angaben erfolgen ohne Gewähr für Vollständigkeit oder Richtigkeit. Es wird keine Haftung übernommen für Schäden durch die Verwendung von Informationen aus diesem Online-Angebot oder durch das Fehlen von Informationen. Dies gilt auch für Inhalte Dritter, die über dieses Angebot zugänglich sind.

## AUSSTELLER

### Keller Treppenbau AG

#### Halle 1.1, Stand A 10

Dieses Jahr begrüsst die Keller Treppenbau AG die Swissbau-Besucher mit einem völlig neuen Ausstellungsstand mit Trends und Neuheiten aus ihrem Programm. Gezeigt werden u. a. eine freitragende Treppe mit abgetreppter Aussenwange aus Buche hell mit einem Geländer Typ «Nova», d. h. mit Metallpfosten und Glasfü-



lung, ferner eine Treppe Modell «Oeko-Trend» – die meist verkaufte Treppe von Keller Treppenbau – aus Buche parkettverleimt mit Sprossen «Industriechrom glanz». Ausserdem sind Treppen der Firma auch an der Sonderschau «City-Lifting» in den Hallen 1.0 und 2.2 zu sehen.

*Keller Treppenbau AG*

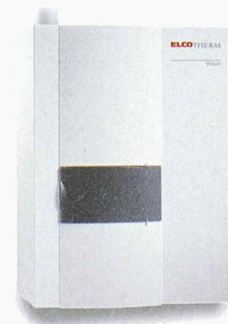
3322 Schönbühl

031 858 10 10, Fax 031 858 10 20

### Elcotherm AG

#### Halle 3, Stand E 10

Die Elcotherm AG präsentiert an der Swissbau ihre Palette an neuen Produkten und Dienstleistungen zur Wärmeerzeugung in Gebäu-



den. Das Produktesortiment mit Öl- und Gasheizkesseln, Brennern, Wärmepumpen, Solarsystemen und kontrollierter Wohnungslüftung sowie diversen Dienstleistungsprodukten für deren Unterhalt und Wartung wurde den Marktbedürfnissen bezüglich Wartungs-, Bedienungs- und Umweltverträglichkeit entsprechend weiterentwickelt. Ab Ende Januar 2003 kann die komplette Produktpalette neu einfach und bequem online über das Internet bestellt werden. Unter [www.elcotherm.ch/swissbau](http://www.elcotherm.ch/swissbau) ist man während der Messe bis am 25. Januar mittels Webcam live am Stand von Elcotherm dabei.

*Elcotherm AG*

8810 Horgen

01 727 91 91, Fax 01 727 91 99

[www.elcotherm.ch](http://www.elcotherm.ch)

### Hess & Co. AG

#### Halle 1.1, Stand D 06

Die Firma Hess & Co. AG zeigt dieses Jahr an der Swissbau vier Sortiments-Schwerpunkte: Fassadenplatten, Kerto-Furnierschichtholz, Blizzard-Composite-Produkte sowie Merk-Dickholzplatten. Fassadenplatten werden in den Holzarten Lärche, Douglasie, Tanne und für Grossformate auch in Okume hergestellt. Neu können die Fassadenplatten mit verschiedenen Oberflächenbehandlungen ausgeliefert werden. Seit 1988 ist Hess Importeur des finnischen Kerto-Furnierschichtholzes. Bei den Blizzard-Composite-Produkten handelt es sich um dekorative, transluzente Platten mit verschiedenen Aufbauten und Farben. Sie werden vor allem im Innenausbau, Laden- und Messebau eingesetzt. Durch die Möglichkeit der Hinterleuchtung können attraktive Effekte erzeugt werden. Merk-Dickholz wird auch im Ingenieurholzbau eingesetzt. Stärken ab 51 bis 300 mm sind im Standardsortiment. Auf Wunsch können auch ganze Projekte fertig abgebunden auf die Baustelle geliefert werden.

*Hess & Co. AG*

5312 Döttingen

056 245 45 45, Fax 056 245 45 76

### Ernst Schweizer AG

#### Halle 1, Stand C 20

Aus dem breiten Angebot zeigt Schweizer ausgewählte Weiterentwicklungen und Neuheiten für den Fenster- und Fassadenbau, für Brandschutztüren und Briefkästen, für Glasfaltwände und die Nutzung der Sonnenenergie. Blickfang ist ein geschosshohes Fassadenteil in Originalgrösse, wie es für die elegante Metall-/Glasfas-



sade des ETH-Erweiterungsbaus auf dem Höngerberg eingesetzt wird. Dank Vorfertigung können auf der Baustelle bis zu 30 m<sup>2</sup> grosse Elemente rationell montiert werden. Die neusten Technologien machen bei Rahmen und Glas eine Verbesserung der Wärmedämmung um 40 Prozent möglich. Für die thermische Sonnenergie-nutzung steht ein neuer Flachdachkollektor mit selbstentleerendem Absorber und integrierter Sammelleitung zur Verfügung.

*Ernst Schweizer AG Metallbau*

8908 Hedingen

01 763 61 11, Fax 01 763 61 19

[www.schweizer-metallbau.ch](http://www.schweizer-metallbau.ch)

### Hellbrok Schweiz GmbH

#### Halle 3.2, Stand N 08

Mit dem Pissoir ohne Wasserverbrauch von Hellbrok kann nicht nur wertvolles Trinkwasser gespart werden, sondern auch Frisch- und Abwassergebühren. Die metallisierte, einzigartige Oberflächenvergütung moderner Technologie bewirkt eine Art «Lotusblüten-Effekt» und lässt dadurch nahezu keine Urinrückstände an der Oberfläche haften. Mit einem speziellen Siphon-Filter, der eine biologisch abbaubare Sperrflüssigkeit enthält, werden die Kanalgerüche

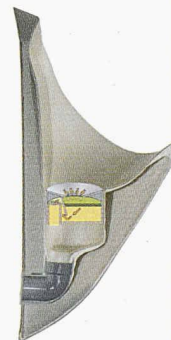
vollständig unter Verschluss gehalten. Das aus dem bewährten, langlebigen Werkstoff GFK (glasfaserverstärkter Kunststoff) im Handlaminatverfahren hergestellte Pissoir ist sehr robust und widerstandsfähig.

*Hellbrok Schweiz GmbH*

8330 Pfäffikon

01 950 29 29, Fax 01 950 56 33

[www.hellbrok.ch](http://www.hellbrok.ch)



### Nemetschek Fides & Partner AG

#### Halle 2.0, Stand P 34

An der Swissbau zeigt das Unternehmen das gesamte Lösungsportfolio sowie die Highlights 2003 für die Bereiche Planen, Bauen, Nutzen. Erstmals werden einem breiten Publikum die neuen Versionen Allplan 2003 sowie Piranesi, die dreidimensionale Bildbearbeitung, präsentiert. BAU-Financial ist eine Branchenlösung aus dem Nemetschek-Konzern, mit der sich alle baukaufmännischen und bautechnischen Aufgaben schnell und sicher abwickeln lassen. Das innovative Lösungsportfolio für Electronic Document Management, Facility & Immobilien Management, Groupwarelösungen und Workflowsysteme sowie Projektmanagement eröffnen auf dem Schweizer Markt neue Perspektiven.

*Nemetschek Fides & Partner AG*

01 839 76 76, Fax 01 839 76 99

8304 Wallisellen

[www.nfp.ch](http://www.nfp.ch)

Weitere Swissbau-Standbesprechungen auf den Seiten 70, 76, 78 und 80 sowie in tec21, Ausgabe 1-2, Seiten 28-30.