

Objektyp: **Advertising**

Zeitschrift: **Schweizer Ingenieur und Architekt**

Band (Jahr): **118 (2000)**

Heft 38

PDF erstellt am: **20.09.2024**

Nutzungsbedingungen

Die ETH-Bibliothek ist Anbieterin der digitalisierten Zeitschriften. Sie besitzt keine Urheberrechte an den Inhalten der Zeitschriften. Die Rechte liegen in der Regel bei den Herausgebern.

Die auf der Plattform e-periodica veröffentlichten Dokumente stehen für nicht-kommerzielle Zwecke in Lehre und Forschung sowie für die private Nutzung frei zur Verfügung. Einzelne Dateien oder Ausdrucke aus diesem Angebot können zusammen mit diesen Nutzungsbedingungen und den korrekten Herkunftsbezeichnungen weitergegeben werden.

Das Veröffentlichen von Bildern in Print- und Online-Publikationen ist nur mit vorheriger Genehmigung der Rechteinhaber erlaubt. Die systematische Speicherung von Teilen des elektronischen Angebots auf anderen Servern bedarf ebenfalls des schriftlichen Einverständnisses der Rechteinhaber.

Haftungsausschluss

Alle Angaben erfolgen ohne Gewähr für Vollständigkeit oder Richtigkeit. Es wird keine Haftung übernommen für Schäden durch die Verwendung von Informationen aus diesem Online-Angebot oder durch das Fehlen von Informationen. Dies gilt auch für Inhalte Dritter, die über dieses Angebot zugänglich sind.

Ein Dienst der *ETH-Bibliothek*
ETH Zürich, Rämistrasse 101, 8092 Zürich, Schweiz, www.library.ethz.ch

<http://www.e-periodica.ch>

LOFT

Unterwegs und sich einfach wohl fühlen

Ihr erster guter Eindruck: das Bad in Ihrem Hotel. Glänzend gestaltet - mit den Wandfliesen LOFT und den polierten Bodenfliesen GRANIFLOOR 2000. Es ist immer ein gutes Gefühl, in einer bestens gestalteten Umgebung wohl aufgehoben zu sein. Einbauwaschtisch LOOP.



Einfach wie
ein Kinderspiel:
Die pflegeleichten
Fliesen

ceramicplus
Villeroy & Boch

ceramicplus-Wandfliesen weisen durch ein spezielles Herstellungsverfahren eine veränderte Oberflächenspannung auf. Dies bewirkt, dass Wasser beim Auftreffen stärker als herkömmlich perlt, wodurch die Kontaktfläche mit der Fliese minimiert wird. Wasser auf ceramicplus-Fliesen läuft schneller ab und zieht die im Wasser gebundenen Verunreinigungen und Kalk mit sich.



Villeroy & Boch

1748

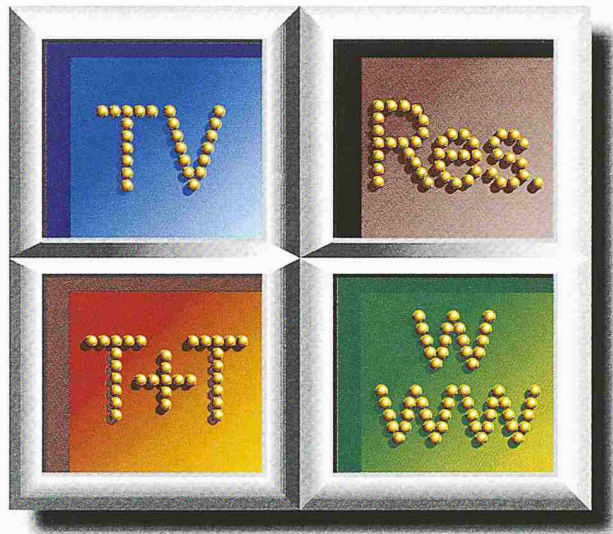
Das neue HomeNet von BKS.



Ein leistungsfähiges
Anschlussystem für
alles ausser Strom.

Von TV und Radio bis hin zu
Netzwerken und Alarmanlagen.
Alles läuft über einen einzigen
Anschluss.

Bis anhin nur Grosskonzernen
vorbehalten, kommt HomeNet
nun zu Ihnen nach Hause. Denn
wer baut, baut für die Zukunft.
Und für die sind wir bestens
gerüstet. Für weitere Informatio-
nen bestellen Sie bitte unsere
HomeNet-Broschüre.



Alles in einer Dose!

BKS Kabel-Service AG, Fabrikstrasse 8, CH-4552 Derendingen
Tel: +41/32-681 54 54, Fax: +41/32-681 54 59, e-mail: homenet@bks.ch, www.bks.ch

BKS Kabel-Service AG, Rue de Gallée, CH-1400 Yverdon-les-Bains
Tel: +41/24-423 94 09, Fax: +41/24-423 94 10, e-mail: romandie@bks.ch, www.bks.ch

BKS
Plug in High-Tech!

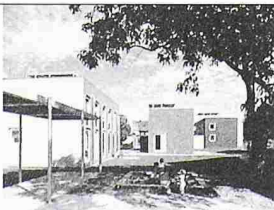
tim
Office

or/it
COMDEX
Halle 2.2 Stand H 70

tim Office 3
Mehrwert für den Kunden erzielen!

Gewinnen
Sie
produktive
Zeit!

vertec ltd Technoparkstr. 1 8005 Zürich www.tim.ch



**Aber wir halten
mehr von niedrigen
Amortisationskosten.**

**Zugegeben, es gibt
billigere Systeme.**

Eternit-Vorhangfassaden kosten nicht mehr als andere, im
Moment billiger scheinende Fassadensysteme. Dies lässt
sich bei einer mittleren **Lebensdauer** von mehr als
50 Jahren mit komfortabler Nutzung, minimalstem
Unterhaltsaufwand und einem Richtpreis schon ab
Fr. 145.00 pro Quadratmeter leicht belegen.

Eternit AG, 8867 Niederurnen
Telefon 055 617 11 11
Fax 055 617 12 71

Eternit SA, 1530 Payerne
Téléphone 026 662 91 11
Fax 026 662 92 02

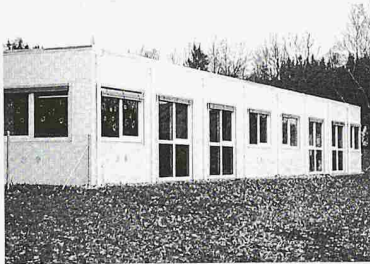
www.eternit.ch

Eternit
Mehr fürs Geld.

mobil, schnell, flexibel



- Provisorien oder Langzeitobjekte
- Büros, Schulen, Spitäler, Bettenstationen usw.
- kurze Bauzeit
- komplette Installationen
- multifunktional
- vergrößer- & versetzbar



De Meeuw Kombi-Raumsysteme AG
 Lettenstrasse 7, 6343 Rotkreuz
 Tel. 041 790 56 35 / Fax 041 790 56 85
 E-Mail demeeuw@starnet.ch



**Farbfenster-Gestaltung
 für Türen und Fenster**
www.glasmalkunst.ch



Atelier Martin Halter CH-3013 Bern
 Tel./Fax 031 331 42 66

CAD-, Statik- und Grundbausoftware für Windows 95/98/NT

Glaser-isb cad - für den konstruktiven Ingenieurbau und Architektur:

- Variantenkonstruktionen für zahlreiche Standardbauteile
- Bibliotheken für Stahlbau, Vorfabrikation und Architektur
- Armierungsmodul mit Generierung von Stahl- und Mattenlisten
- Datenaustausch im DXF-, DWG- oder DGN-Format
- neu: Unterstützung des BAMTEC® Bewehrungssystems (Armierung von der Rolle)

Statikprogramme F+L:

- Ebene und räumliche Stab- und Fachwerke
- Platten u. Scheiben mit finiten Elementen
- Stahlbeton, Stahlbau, Holzbau etc.

Grundbauprogramme GEOSOFT:

- Stützmauer, Grundbruch, Geländebruch
- Setzungen, Grundwasserbewegung
- Elastisch geb. Träger, Baugrubenverbau.

WULF SEELE ING. SIA
 Tel. 032 645 02 40

FLURSTRASSE 44
 Fax 032 645 02 41

2544 BETTLACH
www.seelewulf.ch

Einsame Strände?
Anguilla • Karibik
www.la-sirena.com

ELITE NT

ArchitekturCAD für PC

Elite NT

- **Architekturspezifisches 3D-CAD Programm**
 Die Software, die speziell für die Architektur erstellt wurde.
- **Parametrisierte Bauteile**
 Damit bleiben die Bauteile flexibel bis ins Detail.
- **Darstellungstiefen**
 Programmgesteuerte Plandarstellung nach SIA400 für Projekt- und Werkplan.
- **Aktuelle Bibliothek mit über 3000 Teilen**
 Profitieren Sie von der grossen 2D- und 3D-Bibliothek beim Entwurf, der Werkplanung und bei der 3D-Darstellung.

Ihre Vorteile mit Elite NT

- erste Entwurfsstudien direkt am CAD
- minimaler zeichnerischer Aufwand
- jederzeit Präsentationsunterlagen verfügbar
- kleinster Aufwand bei Änderungen
- mehr Flexibilität bei Variantenstudien
- direkte Weiterbearbeitung der Entwurfsdaten in der Werkplanung
- integriertes Designmodul (Freiform)

NEU Version 7.2

Besuchen Sie uns an der
orbit
 26.9.-29.9.2000
 Halle 2² Stand A40

MesserliBAUAD
 Bauadministration

- Kostenvoranschlag
- Ausschreibung nach NPK
- Angebotsvergleich
- Werkvertrag
- Baubuchhaltung
- Baukostenkontrolle
- Garantiekontrolle
- Adressverwaltung

NEU Projektabrechnung, Stundenerfassung und Nachkalkulation nach SIA102/103

NEU Messerli Finanzapplikationen FIBU / DEBI / KREDI / LOHN

ROLAND MESSERLI AG
 I N F O R M A T I K

Pfadackerstrasse 6
 Tel. : 056 / 418 38 00
 Fax : 056 / 418 39 00

CH-8957 Spreitenbach
 E-Mail: info@rmi.ch
 Internet: www.rmi.ch

CAD/CAE Anlagenplanung
 Projekt Controlling Tool
 TRIBASE LifeCycle Datenbank
 Netzwerkdesign Hardware

CAD/CAE Gebäudetechnik
 Risk Management EDM
 Ingenieurdienstleistungen
 MicroStation Schulungen

TRIPLAN Ingenieur AG
 Bordeauxstrasse 5-7
 CH-4153 Basel

TRIPLAN

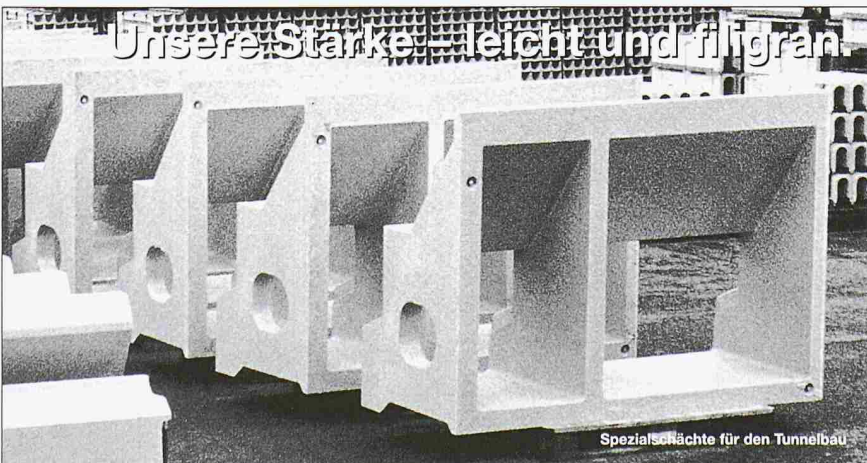


Tel. +41 61 338 32 32
 Fax. +41 61 338 32 33
 www.triplan.com

26. bis 29. September 2000
 Halle 2.2 Stand A 60



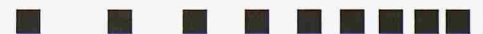
NETPROJET.COM
 online collaboration services for the building industry



Polycryl fabriziert Bauelemente aus Polymerbeton. Und dies tun wir ganz nach Ihren Wünschen und Ansprüchen. In der Realisation objektspezifischer Individuallösungen liegt unsere besondere Stärke.

Polymerbeton von Polycryl – der Hightech-Werkstoff für Hightech-Anwendungen. Fragen Sie uns an.
 www.polycryl.ch

Polycryl



Telefon 041 932 02 50 Fax 041 932 02 51
 Polycryl AG · Bohler · Postfach · 6221 Rickenbach LU

Präsentations- Erfolg

Beste Projektlösungen sind Voraussetzung für einen Erfolg, aber die Ideen müssen auch verstanden werden. Die Batimo AG, Olten, schöpfte die Präsentationsmöglichkeiten von V+Z / AutoCAD bei einem Renovationsprojekt in Dietikon gezielt aus. Herr Trost der Batimo dazu: "Die Präsentation ist unbestritten ein wichtiges Verkaufsinstrument".



Peter Trost

Ernst Weyermann

Das Büro mit seinen 14 Mitarbeitern weiss wovon es spricht: Mehr als 50 Objekte mit über 1000 Wohnungen sowie zahlreiche Renovationen für Industrie und öffentliche Hand sind Erfolgsausweis genug.

Siehe auch: www.batimo.ch

Die CAD Werkzeuge:

Erfolgreicher paralleleinsatz von

Performance Top

AutoCAD Architectural Desktop und V+Z Bau+2000

Performance Light

AutoCAD LT 2000 und V+Z Bau 2000



Vifian+Zuberbühler AG
Haldenstrasse 31
8904 Aesch b. Birmensdorf
Tel. 01 737 38 11
Fax 01 737 01 40
info@vzag.ch

www.vzag.ch

Globaler Standard mit exklusivem Tuning für die Schweiz.

Nehmen Sie sich alle Freiheiten.



Inkjet-Medien von mpa kommen auf direktem Weg frisch aus Schweizer Produktion zu Ihnen. Mit hervorragenden Eigenschaften und konstant hoher Qualität. Mit innovativen Möglichkeiten zur Eroberung neuer Märkte. Und mit einem Preis-Leistungs-Verhältnis, das neue Massstäbe setzt. – **Nehmen Sie sich diese Freiheiten.**



mpa
|||||

mpa, 5405 Baden-Dättwil
Telefon 0848 884 111 · E-Mail consumables@mpa.ch

Inkjet-Medien frisch vom Produzenten

Architekturpreis Beton 01

Der Verband der Schweizerischen Cementindustrie, cemsuisse, schreibt seit 1977 zum siebten Mal den «Architekturpreis Beton» aus. Der Preis wird verliehen für beispielhafte Werke, in welchen dem Baustoff Beton – auch Zementsteine – als architektonischem Ausdrucksmittel eine ausschlaggebende Rolle zukommt. Die Preissumme beträgt Fr. 50 000.–.

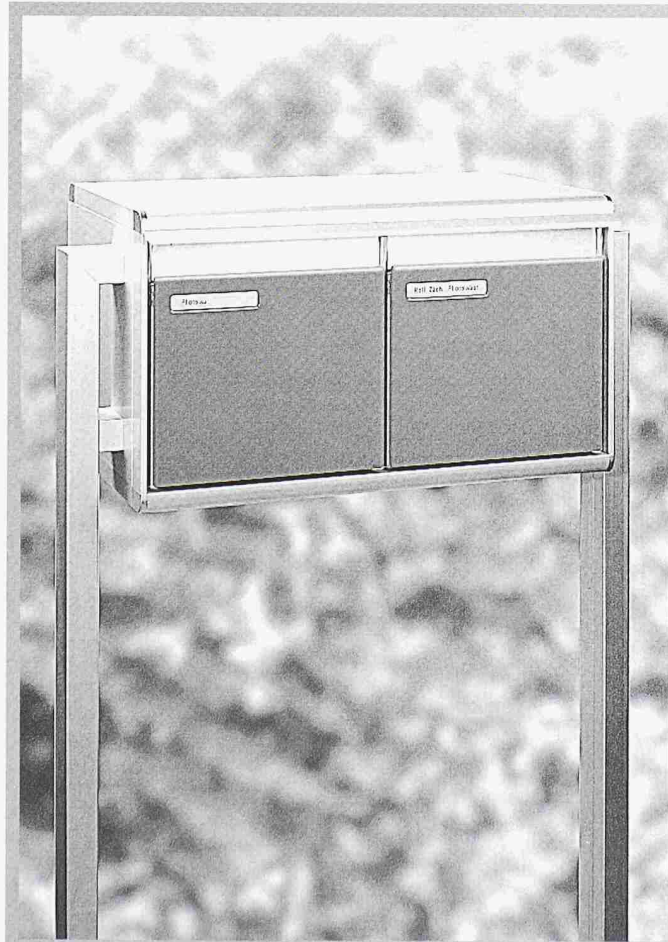
Zur Teilnahme berechtigt sind Einzelpersonen und Arbeitsgemeinschaften mit einem oder mehreren Objekten.

Die Eingabemodalitäten erhalten Sie bei

cemsuisse
Marktgasse 53
3011 Bern
Telefon 031 327 97 97

oder unter
www.cemsuisse.ch

**cem⁺
suisse**



Gute Nachrichten.

Informieren Sie sich postwendend:
Norm Schweizer – der Briefkasten,
der in der Schweiz seit Jahren die
Standards setzt.

Schweizer

Ernst Schweizer AG, Metallbau
8908 Hedingen
Telefon 01 763 61 11
Telefax 01 761 88 51
info@schweizer-metallbau.ch
www.schweizer-metallbau.ch

Bitte senden Sie mir Unterlagen über:

- Briefkästen Norm Schweizer
- Orientierungssystem Infoconcept

Absender: _____

SIA