

Objektyp: **Advertising**

Zeitschrift: **Schweizer Ingenieur und Architekt**

Band (Jahr): **118 (2000)**

Heft 31/32

PDF erstellt am: **24.09.2024**

Nutzungsbedingungen

Die ETH-Bibliothek ist Anbieterin der digitalisierten Zeitschriften. Sie besitzt keine Urheberrechte an den Inhalten der Zeitschriften. Die Rechte liegen in der Regel bei den Herausgebern. Die auf der Plattform e-periodica veröffentlichten Dokumente stehen für nicht-kommerzielle Zwecke in Lehre und Forschung sowie für die private Nutzung frei zur Verfügung. Einzelne Dateien oder Ausdrucke aus diesem Angebot können zusammen mit diesen Nutzungsbedingungen und den korrekten Herkunftsbezeichnungen weitergegeben werden. Das Veröffentlichen von Bildern in Print- und Online-Publikationen ist nur mit vorheriger Genehmigung der Rechteinhaber erlaubt. Die systematische Speicherung von Teilen des elektronischen Angebots auf anderen Servern bedarf ebenfalls des schriftlichen Einverständnisses der Rechteinhaber.

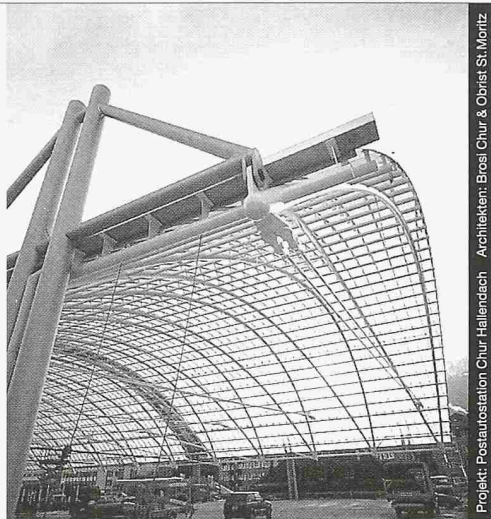
Haftungsausschluss

Alle Angaben erfolgen ohne Gewähr für Vollständigkeit oder Richtigkeit. Es wird keine Haftung übernommen für Schäden durch die Verwendung von Informationen aus diesem Online-Angebot oder durch das Fehlen von Informationen. Dies gilt auch für Inhalte Dritter, die über dieses Angebot zugänglich sind.

Ein Dienst der *ETH-Bibliothek*
ETH Zürich, Rämistrasse 101, 8092 Zürich, Schweiz, www.library.ethz.ch

<http://www.e-periodica.ch>

Stahl • Glas

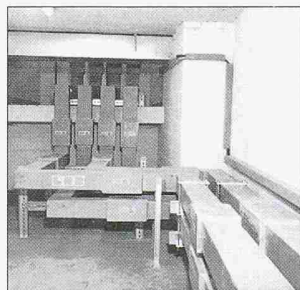
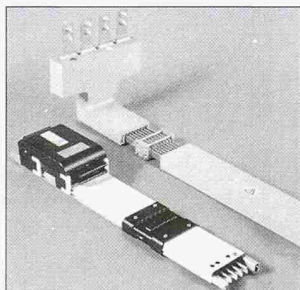


Projekt: Postautostation Chur Hallendach - Architekten: Brosi Chur & Obriest St. Moritz

Stahl-Glas-Konstruktionen in architektonisch perfekter Vollendung verwirklichen wir mit innovativen Ideen und höchsten Anforderungen an Materialien und Ausführung.



Tuchs Schmid AG CH-8501 Frauenfeld Telefon 052/728 81 11
 Tuchs Schmid Engineering AG CH-8501 Frauenfeld Telefon 052/728 81 11
 Tuchs Schmid Constructa AG CH-6045 Meggen Telefon 041/377 40 04



Ihre Sicherheit – Unsere Kernkompetenz – LANZ Stromschienen 25 A – 8'000 A

lanz oensingen ist der marktführende Stromschienenanbieter mit langjähriger Erfahrung und mit einem leistungsstarken kompletten Lieferprogramm:

- Modernste, nach internationalen EN/IEC-Normen typengeprüfte Stromschienen 25 – 6'000 A/1'000 V bzw. 630 – 8'000 A/245 kV

- Schutzarten bis IP 68 korrosionsfest giessharzvergossen
 - Rationelle „Just-in-time“-Produktion ISO 9001-zertifiziert
- Profitieren Sie von unserer Kernkompetenz. Verlangen Sie Beratung, Offerte, rasche und preisgünstige Lieferung und Montage von

lanz oensingen ag Tel. 062 388 21 21, Fax 062 388 24 24

LANZ Stromschienen interessieren mich! Bitte senden Sie Unterlagen. SS 03

Könnten Sie mich besuchen? Bitte tel. Voranmeldung!

Name/Adresse/Tel. _____

LANZ lanz oensingen ag
 CH-4702 Oensingen • Telefon ++41/62 388 21 21

Massiv bauen – behaglich wohnen

YTONG-SuperThermo-Aussenwände bestehen aus Mikro-Luftporen. Diese wirken wie ein hochisolierendes Luftkissen. Dank diesen guten Eigenschaften verbessert sich die Wohnqualität.

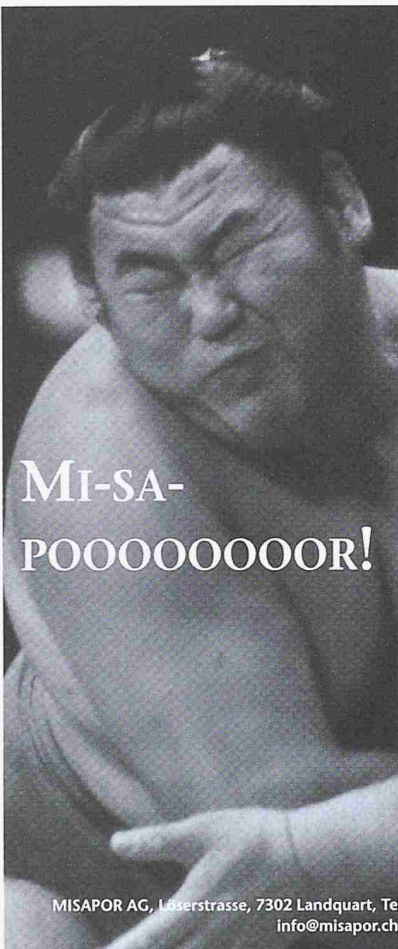


MINERGIE
 STANDARD FÜR EINEN NACHHALTIG TIEFEN
 ENERGIEVERBRAUCH UND MEHR LEBENSQUALITÄT

YTONG SuperThermo®

Beratung Dokumentation Tel. 01 247 74 00
 durch YTONG Schweiz AG Fax 01 247 74 10
 info@ytong.ch www.YTONG.ch

www.diagonalwerbung.ch



MI-SA-
POOOOOOOOR!

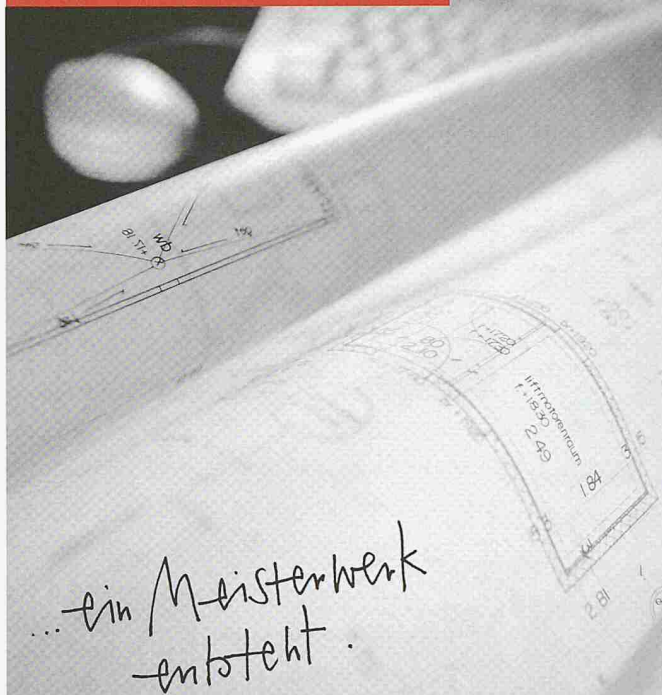
Eigentlich waren die **Mitglieder des asiatischen Kampfsportclubs** fast ein bisschen enttäuscht. Sie hatten sich vorgestellt, Isolationsplatten für ihre Halle selber zu Schotter zu schlagen. Als unser Misapor dann fixfertig angeliefert wurde, ging es trotzdem Schlag auf Schlag. In kürzester Zeit hatten sie den Boden der Karatehalle in Gampel perfekt isoliert und konnten sich wieder mit Freude dem Verkleinern von Platten widmen.

MISA[®]
FOR

Ein innovativer Baustoff

MISAPOR AG, Löserstrasse, 7302 Landquart, Tel 081 300 08 08, Fax 081 300 08 09
info@misapor.ch www.misapor.ch

Modernste CAD-Planung



...ein Meisterwerk entsteht.

 **CONTEC**

Für mehr Freude am Flachdach

info@contec.ch

GEGEN AUFSTIEGENDE FEUCHTIG- KEIT IM MAUER- WERK

– insbesondere bei
Bruchsteinmauern
von Altbauten

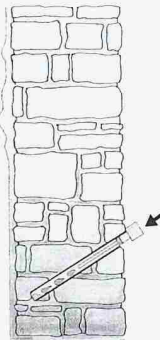
MAUERENTFEUCHTUNG

Betroffen sind Mauerwerke aus natürlichen und künstlichen Steinen.

Hauptfeuchtigkeitsträger sind je nach Porosität, Fugenmörtel, Stein oder Ziegel.

Eine Sanierung mit dem Bohrlloch-Infusionsverfahren stoppt die aufsteigende Feuchtigkeit im Mauerwerk.

HUMATEC

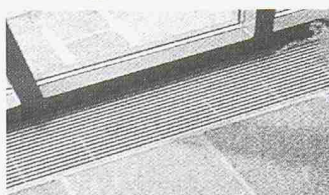


HUMATEC
Surssestrasse 44
6206 Neuenkirch
Telefon 041/467 11 58
Telefax 041/467 27 57
E-Mail: hugo.mueller@humatec.ch

und Luzernerstrasse 15b
6285 Hitzkirch
Telefon 041/917 21 88
Telefax 041/917 21 71
E-Mail: martin.wyss@humatec.ch



ASCO-THERM: Die Schweizer Hochleistungs-Bodenkonvektoren für angenehme Wärme und höchste Behaglichkeit

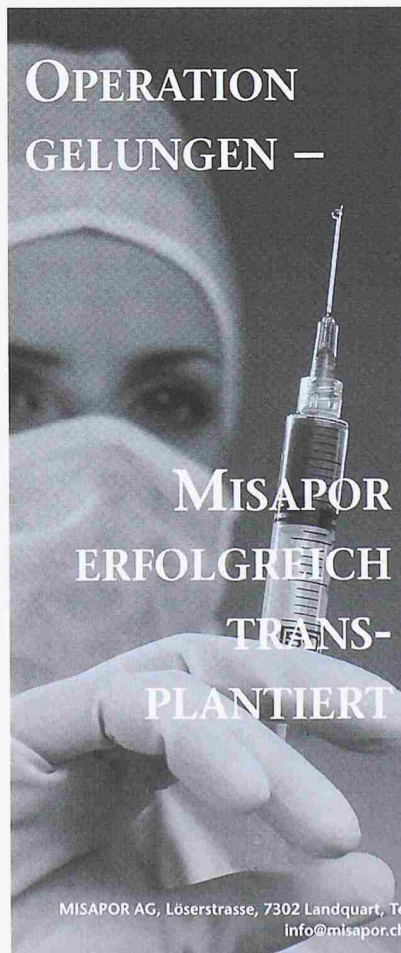


Verlangen Sie unsere
neuesten Unterlagen

Schmidlin ASCO Metallbau AG
CH-4222 Zwingen
Telefon 061/761 70 00
Telefax 061/761 11 84

SCHMIDLIN

OPERATION GELUNGEN –



MISAPOR
ERFOLGREICH
TRANS-
PLANTIERT

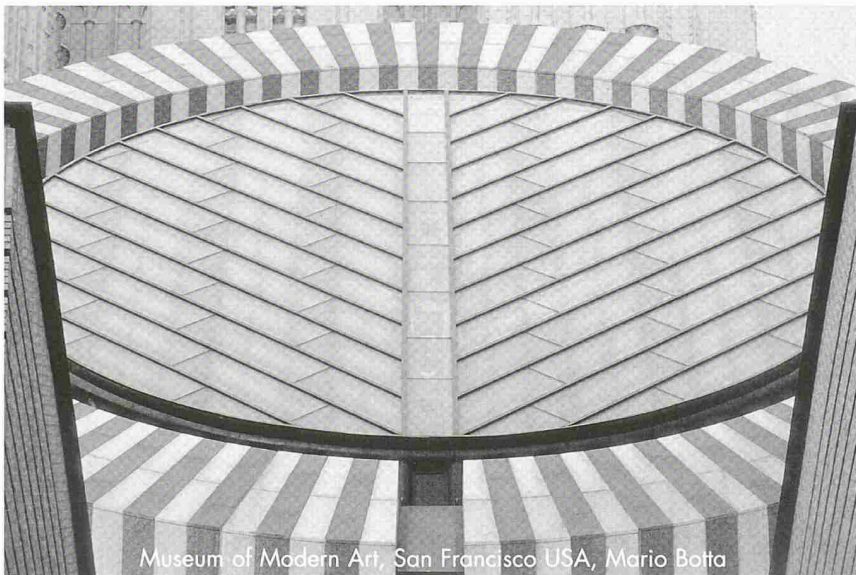
Schon bevor die Chirurgen der **Klinik «Villa im Park»** in Rothrist erstmals den neuen Operationsaal betreten, hat dort eine Transplantation stattgefunden: In einer mehrstündigen Operation hat ein Team den Boden mit unserem Schaumglasschotter erfolgreich isoliert. Fundament und Bodenplatten sind wohlauf, die Temperatur ist stabil, dem Isolationsfaktor geht es den Umständen entsprechend hervorragend.

MISA[®]
FOR

Ein innovativer Baustoff

MISAPOR AG, Löserstrasse, 7302 Landquart, Tel 081 300 08 08, Fax 081 300 08 09
info@misapor.ch www.misapor.ch

Wollen Sie es lieber weitersagen oder für sich behalten, dass Sie mit diesem Kalender die Gründung der «Blarer Stiftung» ermöglichen? Es macht sich beides gut, denn diese Stiftung hat zum Ziel, das Verständnis der Architektur in der Öffentlichkeit zu fördern. Vielleicht wollen Sie dieses gute Gefühl auch einfach für sich geniessen. Der Wirkung der Bilder wird sich kein Betrachter entziehen können. Bekannte und weniger bekannte **Meisterwerke der Architektur**, fotografiert mit einer Leica. Jedes der schwarz-weißen Bilder meisterhaft komponiert.

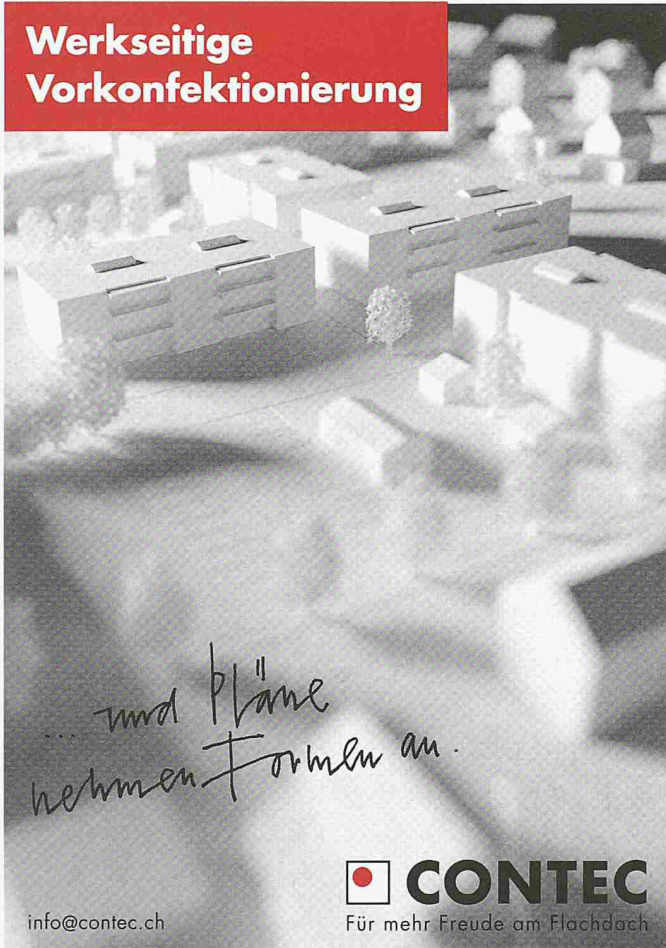


Verbindend, die Vision: die faszinierende Kraft und stille Ästhetik einzigartiger Bauten erfassbar zu machen. Bedeutungen erleben. Jeden Monat neue Facetten entdecken und Verbindungen zu Bestehendem erahnen. Ob Sie diese Reise wohl für sich alleine oder zusammen mit Ihren Freunden und Kunden unternehmen werden?

Bezugsquelle zu SFR 70 zzgl. Versandkosten: +41 81 851 07 91 (Tel), +41 81 851 07 99 (Fax) oder auch patrick.blarer@blarer.ch (Stichwort: Architekturkalender)

Motive: Talesin West, Phoenix USA, Frank Lloyd Wright – Central Library, Phoenix USA, Will Bruder & Wendell Burnette – Arcosanti, Phoenix USA, Paolo Soleri – Salk Institute, La Jolla USA, Louis Kahn – Neuro Sciences Institute, La Jolla USA, Tod Williams & Billie Tsien – Crystal Cathedral, La Jolla USA, Philipp Johnson – The Edgemar, Santa Monica USA, Frank Gehry – Getty Center, Los Angeles USA, Richard Meier – Marin County Civic Center, San Francisco USA, Frank Lloyd Wright – Museum of Modern Art, San Francisco USA, Mario Botta – Habitat 67, Montreal, Kanada, Moshe Safdie – Roy Thomson Hall, Toronto, Kanada, Arthur Erickson

Werkseitige Vorkonfektionierung



... und Pläne
nehmen Formen an.

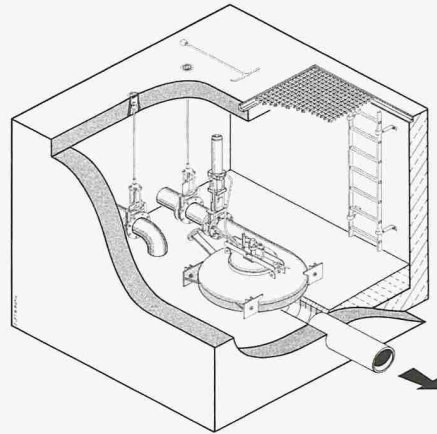
info@contec.ch

 **CONTEC**
Für mehr Freude am Flachdach

UFT Ausrüstung für die Regenwasserbehandlung

Turbo-Wirbeldrossel TUR FluidTurbo

Abflussregler mit konstantem Abfluss ohne Fremdenergie.
Hohe passive Sicherheit durch Kombination von Wirbeldrossel
und Rapsölhydraulik.



UFT
Umwelt- und Fluid-Technik
Niedregger AG
St. Georgenstraße 78, 9000 St. Gallen
Tel.: (0 71) 2 28 40 88, Fax: (0 71) 2 28 40 86



- SICHERHEIT ZUERST -
DEN KINDERN ZULIEBE!
- Spiel-/Spass - Vergnügen
für jedes Alter
- DER PHANTASIE SIND
KEINE GRENZEN GESETZ!
- Qualität: ISO 9001 /
ISO 14001



Spielplatzeinrichtungen

Oeko-Handels AG

HAGS

CH-9016 St. Gallen
Schuppisstr. 13, Postfach

Tel. 071-288 05 40
Fax 071-288 05 21

www.hags.ch
e-mail: info@oeko-handels.ch



**Aber wir halten
mehr von niedrigen
Amortisationskosten.**

**Zugegeben, es gibt
billigere Systeme.**

Eternit-Vorhangfassaden kosten nicht mehr als andere, im
Moment billiger scheinende Fassadensysteme. Dies lässt
sich bei einer mittleren **Lebensdauer** von mehr als
50 Jahren mit komfortabler Nutzung, minimalstem
Unterhaltsaufwand und einem Richtpreis schon ab
Fr. 145.00 pro Quadratmeter leicht belegen.

Eternit AG, 8867 Niederurnen
Telefon 055 617 11 11
Fax 055 617 13 71

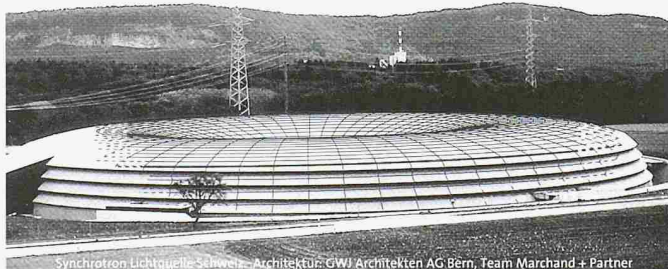
Eternit SA, 1530 Payerne
Téléphone 026 662 91 11
Fax 026 662 92 02

www.eternit.ch

Eternit
Mehr fürs Geld.

Die clevere C

Vector
architektur MiniCAD
WORKS



Synchrotron Lichtquelle Schweiz - Architektur: GWJ Architekten AG Bern, Team Marchand + Partner

Unter den weltweit 150'000 Programmanwendern befinden sich auch die folgenden Schweizer Architekten und öffentlichen Institutionen:

- Atelier 5 Architekten und Planer, Bern
- Atelier-Gemeinschaft Alder, Müller, Naegelin, Basel
- Bauart Architekten, Bern
- Hannes Burkard, Ennetbaden
- GWJ Architekten, Bern
- Frank Geiser, Architekten + Planer, Bern
- Fritz Haller, Solothurn
- Itten + Brechbühl, Bern
- Matti, Ragaz, Hitz Architekten, Liebefeld
- Nüesch Architekten, St. Gallen
- Scheitlin - Syfrig, Luzern
- Hochbau- und Planungsamt Basel
- Hochbauamt Bern
- Hochbauamt der Stadt St. Gallen
- Stadtplanungsamt Bern
- Schweizer Fernsehen DRS
- SWX Swiss Exchange

ComputerWorks
Diehl Graphsoft Inc



ComputerWorks
Langgartenweg 27
4123 Allschwil
Tel. 061 486 43 43
Fax 061 486 43 42
www.vectorworks.ch

Automatische Türen und Tore

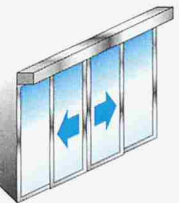
Ein Teil von Kaba Total Access



Wir öffnen Ihnen Tür und Tor

Überall dort, wo höchste Ansprüche an Sicherheit, Organisation und Komfort gestellt werden, sind unsere automatischen Türen und Tore anzutreffen. Sie sind immer für Sie da - stets zuverlässig in jeder Situation.

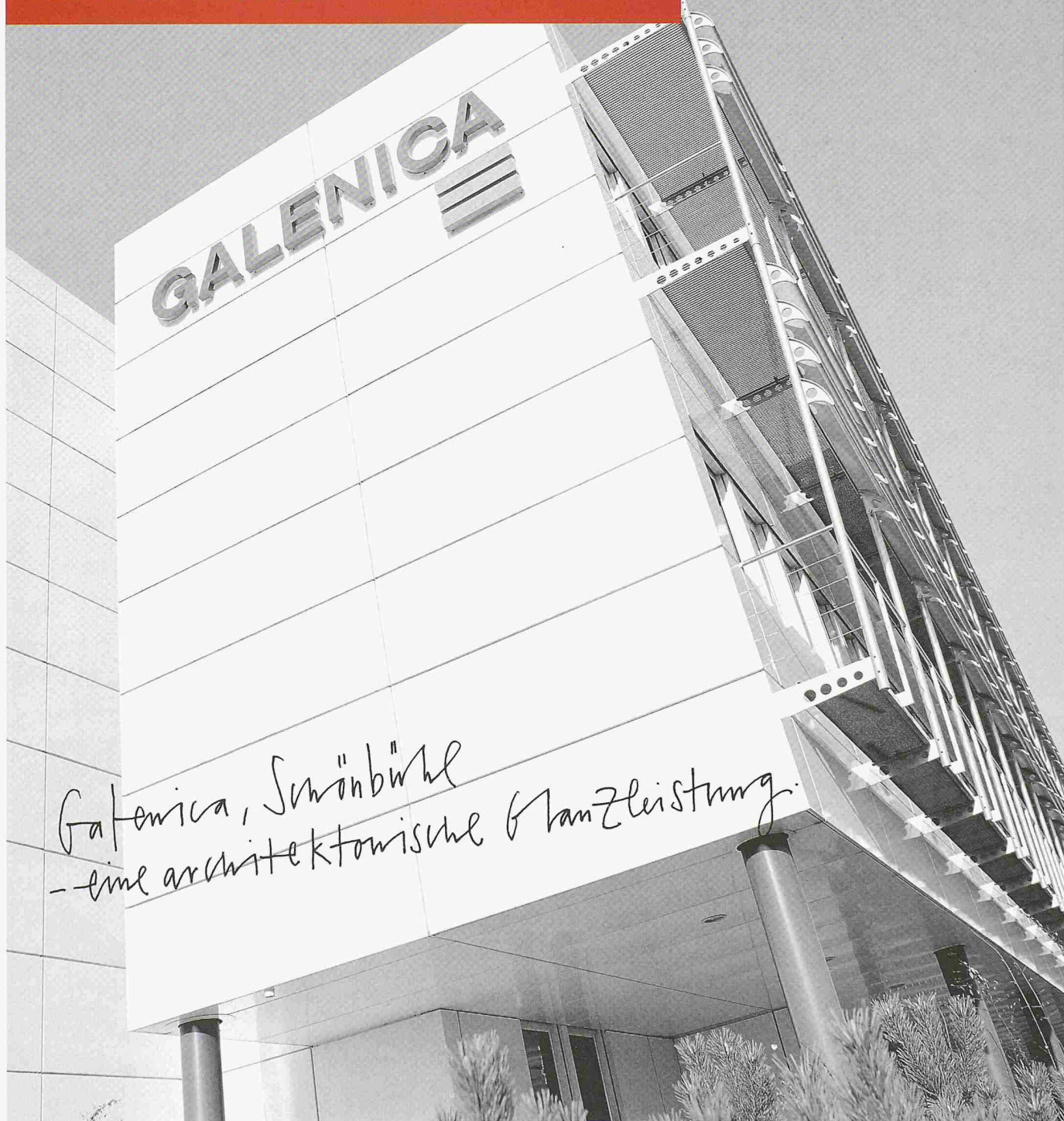
Kaba Gilgen AG - Ihr Ansprechpartner für automatische Türen und Tore.



Kaba Gilgen AG
Automatische Türen und Tore
Freiburgstrasse 34
CH-3150 Schwarzenburg
Tel. 031 734 41 11
Fax 031 734 43 79
www.kaba-gilgen.ch
e-mail info@kgs.kaba.com

KABA[®]
GILGEN

**8000 m² aus bald einer
Million sicheren Kautschuk-
Flachdächern**



*Galenica, Schönbrunn
- eine architektonische Ganzleistung.*

Hinter einer solchen Meisterleistung stehen immer auch starke Partner. So auch CONTEC: Kautschuk Dichtungsbahnen, CAD-Planung, werkseitige Vorkonfektionierung, Thermofast-Fügetechnik, minutiöse Logistik und exakte Ausführung, wirtschaftlich und ökologisch unschlagbar. Die Baumethode der Zukunft – das bietet CONTEC schon heute.



CONTEC

Für mehr Freude am Flachdach

CONTEC AG · Winterhaldenstrasse 12 · 3627 Heimberg · Telefon 033 438 11 10 · Fax 033 437 00 16 · info@contec.ch