

Objektyp: **Advertising**

Zeitschrift: **Schweizer Ingenieur und Architekt**

Band (Jahr): **118 (2000)**

Heft 29/30

PDF erstellt am: **26.09.2024**

Nutzungsbedingungen

Die ETH-Bibliothek ist Anbieterin der digitalisierten Zeitschriften. Sie besitzt keine Urheberrechte an den Inhalten der Zeitschriften. Die Rechte liegen in der Regel bei den Herausgebern. Die auf der Plattform e-periodica veröffentlichten Dokumente stehen für nicht-kommerzielle Zwecke in Lehre und Forschung sowie für die private Nutzung frei zur Verfügung. Einzelne Dateien oder Ausdrucke aus diesem Angebot können zusammen mit diesen Nutzungsbedingungen und den korrekten Herkunftsbezeichnungen weitergegeben werden. Das Veröffentlichen von Bildern in Print- und Online-Publikationen ist nur mit vorheriger Genehmigung der Rechteinhaber erlaubt. Die systematische Speicherung von Teilen des elektronischen Angebots auf anderen Servern bedarf ebenfalls des schriftlichen Einverständnisses der Rechteinhaber.

Haftungsausschluss

Alle Angaben erfolgen ohne Gewähr für Vollständigkeit oder Richtigkeit. Es wird keine Haftung übernommen für Schäden durch die Verwendung von Informationen aus diesem Online-Angebot oder durch das Fehlen von Informationen. Dies gilt auch für Inhalte Dritter, die über dieses Angebot zugänglich sind.

Ein Dienst der *ETH-Bibliothek*
ETH Zürich, Rämistrasse 101, 8092 Zürich, Schweiz, www.library.ethz.ch

<http://www.e-periodica.ch>



Grosse Herausforderungen verlangen ganzheitliche Konzepte

Für aussergewöhnliche Aufgaben braucht es aussergewöhnliche Partner. HCB "Holderbank" Cement und Beton hat die Herausforderung angenommen und ein Baustoff-Gesamtkonzept für das Projekt Gotthard-Basistunnel erarbeitet. In einzelnen Modulen bietet HCB den an der NEAT beteiligten Unternehmen im Baukastensystem die Baustoffe und begleitenden Dienstleistungen an, die sie benötigen, um das Jahrhundertbauwerk realisieren zu können. Von der reinen Produktlieferung bis zum Management der gesamten Baustoffseite.

- Aufbereitung von Zuschlagstoffen ■**
- Spezialzemente für den Tunnelbau ■**
- Speziell entwickelte Betonsysteme ■**
- Planung und Bau von Anlagen ■**
- Betonproduktion ■**
- Beratung und Projektbegleitung ■**
- Logistik und Transport ■**
- Qualitätssicherung - Laborleistungen ■**

Wer mit HCB zusammenarbeitet, kann sich voll und ganz auf seine eigentliche Aufgabe konzentrieren, wie den Vortrieb und Bau des Tunnels.

Das NEAT-Team:

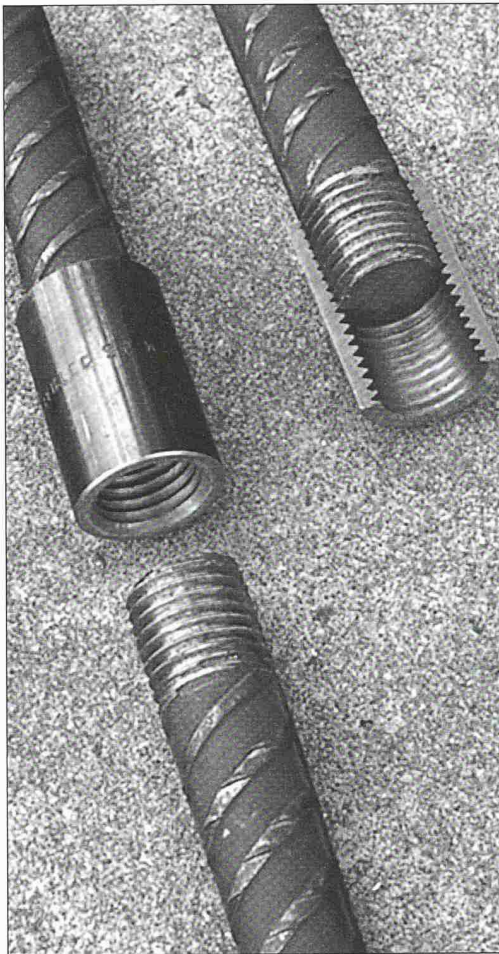
*Benedikt Schneider,
Produktmanager Tunnel*

*Blaise Hochstrasser,
Leiter Logistik*

*Urs Beat Indergand,
Betriebsleiter Material-
bewirtschaftung Amsteg*

HCB "Holderbank" Cement und Beton
Cementverkauf
Siewerdstrasse 10
CH-8050 Zürich
Tel. +41 1 315 50 15
Fax +41 1 315 50 16
cementverkauf@hcb.ch
www.cement.ch

HCB "Holderbank" Cement und Beton
Kies und Beton
Siewerdstrasse 10
CH-8050 Zürich
Tel. +41 1 318 68 68
Fax +41 1 318 68 69
kies-beton@hcb.ch
www.hcb.ch



BARTEC® Schraubverbindungen

Grosse Sicherheit, einfaches Handling und hohe Wirtschaftlichkeit. Der Einsatz eines Drehmomentschlüssels ist nicht notwendig. Verlangen Sie unsere persönliche Beratung oder unsere technischen Unterlagen.

Überall in Ihrer Nähe! Tel. 0844 80 88 18
Internet: www.d-a.ch

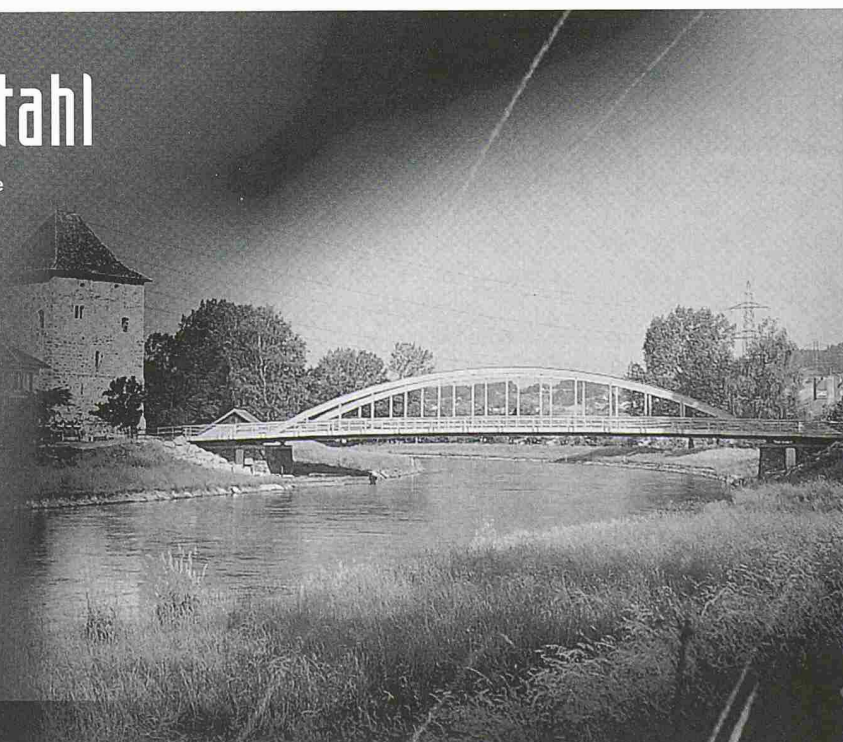
Debrunner & Acifer

klöckner & co multi metal distribution



Wegweiser in Stahl

Stahl als Alternative zu Beton – 50 Meter lange und 6 Meter hohe Seitenteile als vorgefertigte Elemente dienten für den spektakulären Brückenbau bei Grinau. Die Bogenbrücke mit vorgespannten Betonplatten gilt als Wegweiser im modernen Brückenbau und zeigt eine Symbiose aus Stahl und Beton, die für ein Höchstmass an Sicherheit und Lebensdauer garantiert.



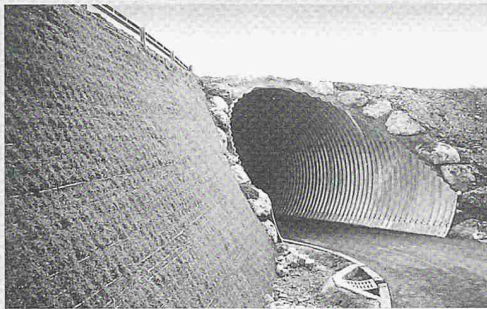
Brückenschlag über die Linth

AEPLI
Stahl- und Metallbau Gossau

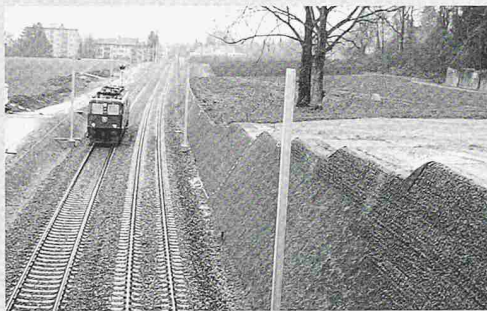
Aepli & Co. Stahl- und Metallbau, Industriestr. 15, 9201 Gossau, Tel. 071 388 82 82, e-mail: aepli@aepli.ch, <http://www.aepli.ch>

STEBO® Bauwerk aus bewehrter Erde

Das bewährte verzinkte Böschungsnetz für den Aufbau von Steilböschungen im 60cm-Raster. Das anstehende Aushubmaterial kann weiterverwendet werden. Der Einsatz der dreidimensionalen Erosionsschutzmatte sichert eine schnelle Begrünung auch ohne das Hinterfüllen von Humus zu. Für viele Anwendungen kann auch **BOSTAMUR®** verwendet werden.



Geh- und Radweg-
unterführung
Staatsstrasse
Nr. 13 Wil-Wattwil



60° Steil-
böschung neue
Doppelspur
MThB
Kreuzlingen.



Abgrenzung
zur Landwirt-
schaftszone
in Goldingen

Bossard+Stærkle AG

Stahlservice
Bau- und Haustechnik

Bossard+Stærkle AG
Abteilung Flexible Bausysteme
Im Göbli 61
Postfach 158 · 6301 Zug
Telefon 041 769 12 12
Telefax 041 760 80 13
E-Mail: flexbau@bossard-stærkle.ch
Internet: www.bossard-stærkle.ch

Mitglied der Spaeter-Gruppe Schweiz

S&P

Clever Reinforcement Company



Externe FRP Verstärkungen

- Zuggurte
- Druckstreben
- Knotenpunkte

Verlangen Sie die Bemessungsdiskette
«Biegezug-Schubverstärkung»

S&P Clever Reinforcement Company

Dammstrasse 2
CH-6440 Brunnen

Tel. +41 41 825 00 70
Fax +41 41 825 00 75

DECKEN UND WÄNDE ISOLIEREN MIT FERTIGELEMENTEN

Wilan®
und fertig

Ideal für Kellerdecken/-wände
Dachböden, Einstellhallen,
Garagen, usw.

Preiswerte, widerstandsfähige
Isolationselemente mit
Fertigoberflächen zum Einlegen
in Betonschalungen oder Montage
auf Unterkonstruktionen

Rufen Sie
einfach an!

anderhalden ag

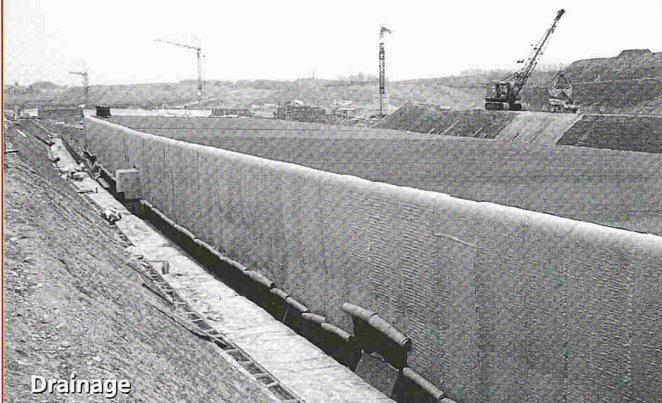
Produkte aus gutem Hause

CH-6056 Kägiswil OW, Telefon 041 660 85 85
www.anderhalden.ch, produkte@anderhalden.ch



BEKA GEOTEX

das umfassende Vlies- und Drainage-Sortiment für alle Anwendungsbereiche



Drainage



Flachdach

Strassenbau

Ihre Vorteile mit BEKA GEOTEX-Vliesen:

- **Qualitäts-Vliese** von 50–1600 g/m² für Flachdach-, Garten- und Landschaftsbau
Strassen-, Böschungs- und Tiefbau
Tunnel-Innen- und -Aussenbau
Asphalt-, Deponie- und Bahnbau
- **Drainagen** von 4–20 mm wie im Bereich Vliese sowie für Grundmauerschutz, Innenwände, Trennschichten und Entwässerung
- **in verschiedensten Materialien** wie Polypropylen, Akryl, Polyester, Glasfaser, Polyamid, Polyäthylen, Regenerat

Die «glorreichen Sieben» von Burmak: BEKA **PROTECT**, BEKA **SPORT**, BEKA **SCHALL**, BEKA **GEOTEX**, BEKA **TOOLS**, BEKA **ISOL**, BEKA **BIT**

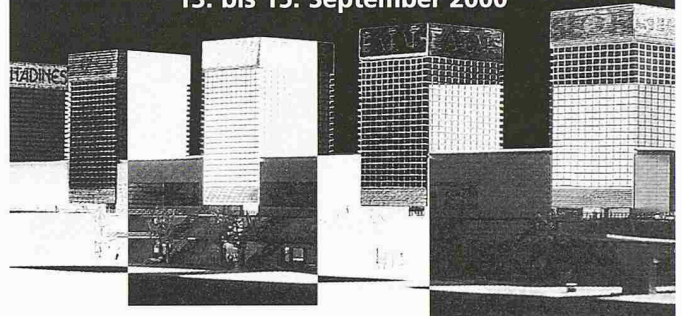


«Spitzenprodukte zum Dichten und Dämmen»

Burmak AG
Rüchligstrasse 14
Postfach 928
CH-8953 Dietikon
Tel. 01 740 09 09
Fax 01 740 54 20
burmak@pop.agri.ch
www.burmak.ch

GLOBAL CITY versus LOCAL IDENTITY

3. Internationales Architektur Symposium Pontresina
13. bis 15. September 2000



Verlieren die Megalopolis, die am Global Game teilnehmen ihren Lokalkolorit? Was wird aus den Städten, die im globalen Zusammenspiel nur eine Statistenrolle spielen? Muss die Stadt überhaupt neu erfunden werden? Fragen über Fragen. **Massimiliano Fuksas, Toyo Ito, Hans Kollhoff, Jean Nouvel** und Co-Referenten aus Wirtschaft, Wissenschaft und Politik suchen nach Antworten: in Präsentationen, Diskussionen und Workshops.

Verlangen Sie weitere Informationen: Telefon +41 (0)81 838 83 18
www.archisymph.com, info@archisymph.com
Verkehrsverein Pontresina / Schweiz

Unsere Partner: Alcopor, Forbo, Jansen, SITAG International, Zumbel Staff/Luxmate Controls, Bundesamt für Kultur (CH), Swissair als Official Carrier



Planen Sie in Zukunft mehr Aufträge ein.

Mit dem **PETER® ROHBAUSYSTEM** bewältigen Sie mehr Bauprojekte in kürzerer Zeit. Denn mit intelligent vorgefertigten Systemdecken und -wänden bauen Sie schneller, besser und wirtschaftlicher. Weil Qualität, Service und Logistik einfach stimmen. Reden wir darüber.



PETER® BAUSYSTEME AG · DORFSTRASSE 35 · CH-8155 NIEDERHASLI
TEL. 01-852 90 90 · FAX 01-850 65 80

Westschweiz:
Peter® Bausysteme SA · Länggasse 9 · CH-2500 Biel 6
Tel. 032-345 29 45 · Fax 032-345 29 46

www.peterbau.ch



Die Welt baut auf Polyfelt

Polyfelt Qualität ist mehr als nur gute Produkte! Geokunststoffe



www.polyfelt.com

Bei uns bekommen Sie mehr als nur Geotextilien, Filtermatten, geotextile Schutzlagen, hochzugfeste Verbundstoffe, Geogitter, Dränmatten, Erosionsschutzmatten ... Bei uns bekommen Sie auch **Service**, Beratung, Bemessung, Einbau - und die Sicherheit eines nach **ISO 9001** zertifizierten Qualitätsmanagement-Systems.



Polyfelt Geosynthetics (Schweiz) AG • Siewerdstr. 105 • CH-8050 Zürich • Tel. 01 / 318 65 90 • Fax 01 / 318 65 97 • e-mail: info@polyfelt.ch

NaBento®

Bentonitmatten

HaTe®
HaTelit®
Fortrac®
Stabilenka®
Comtrac®
Incomat®

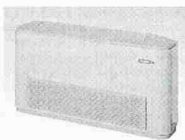
Natürlich von der Nr.1 für Geosynthetics:

SCHOELLKOPF AG
Schaffhauserstrasse 265, 8057 Zürich
Tel. 01/312 16 16, Fax 01/312 16 26
E-Mail: geo@schoellkopf.ch



Wo Beratung, Qualität und Preis stimmen!

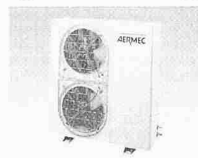
ANSON liefert leistungsfähige • Klimageräte • Klimaschränke • Kaltwassersätze:



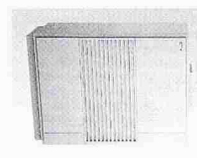
Klimatruhen
für Büros, Sitzungs- und Schulungsräume etc. Individuell regelbar. 230 V ab 940 W. **Speziell für innenliegende Räume.** Fragen Sie an!



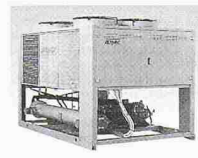
ANSON-„Split“
superleise Klimageräte für Büros, EDV, Läden, Labors, Wohn- und Schlafräume. 230V ab 775 W. **Preisgünstig ab Lager.**



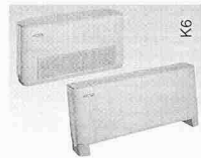
Klimaschränke ANSON-Aermec luftgekühlt
9-40 kW. Modernste Konzeption. X-tausendfach bewährt. **Offerte überzeugt!**



Klimaschränke ANSON-Aermec wassergekühlt
10-90 kW. Geringer Energieverbrauch. X-tausendfach bewährt. **Fragen Sie an!**



Kaltwassersätze ANSON-Aermec luft- oder wassergekühlt
Modernste Technologie. 5 Baureihen 6-80 kW. **Kurzfristig lieferbar:**



Fan Coils ANSON

Superleise Gebläsekonvektoren. **Formschönes Design.** Für Kühlung und Heizung, 2,7-25 kW. **Preisgünstig von**

Offerte verlangen: ANSON 01/461 11 11

Friesenbergstrasse 108
8055 Zürich Fax 01/461 31 11



Enkadrain®

Die meistverwendeten Drainagematten in Schweizer Baugruben.

Natürlich von der Nr.1 für Geosynthetics:

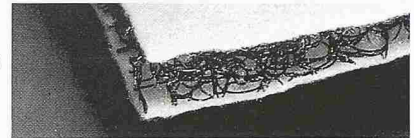
SCHOELLKOPF AG
Schaffhauserstrasse 265, 8057 Zürich
Tel. 01/312 16 16, Fax 01/312 16 26
E-Mail: geo@schoellkopf.ch



Wo Beratung, Qualität und Preis stimmen!

SECUDRÄN® Dränmatten
 Umweltschonende und wirtschaftlich interessante
 Lösungen mit Secudrän Dränagematten: leistungsfähige,
 dreidimensionale Filter- und Sickerschichten

SECUDRÄN®
 Dränmatten



BENTOFIX® Dichtungsmatten
 faserarmierte, mineralische Bentonitmatten für den
Wasser-, Erd- und Deponiebau

BENTOFIX®
 Dichtungsmatten



Oeko-Handels AG

Geotextil, Bau- und Umwelttechnik



CH-9016 St. Gallen
 Schuppisstr. 13, Postfach

Tel. 071-288 05 19
 Fax 071-288 05 21

www.gbu.ch
 e-mail: info@oeko-handels.ch

Die Geländertechnik von Walser begeistert nicht nur Fachleute...



Individuelle
 Problemlösungen mit
 einem System in
 verschiedenen

- Materialien
- Oberflächen
- Füllungen (Metall,
 Holz etc.)



WALSER+CO.AG

CH-9044 Wald
 Tel. 071 - 877 15 21
 Fax 071 - 877 15 07

**Zugegeben,
 es gibt billigere Systeme.**



**Aber die sind
 auch billiger...**

Die Eternit-Vorhangsfassade ist technisch **perfekt**.
 Bauphysikalische Probleme sind ihr fremd. Dies
 verdankt sie ihrem **durchdachten Schichtenaufbau**
 und dem **funktionsgerechten** Materialeinsatz.

Eternit
 Mehr fürs Geld.

Eternit AG, 8867 Niederurnen
 Telefon 055 617 11 11
 Fax 055 617 13 71

Eternit SA, 1530 Payerne
 Téléphone 026 662 91 11
 Fax 026 662 92 02

www.etermit.ch

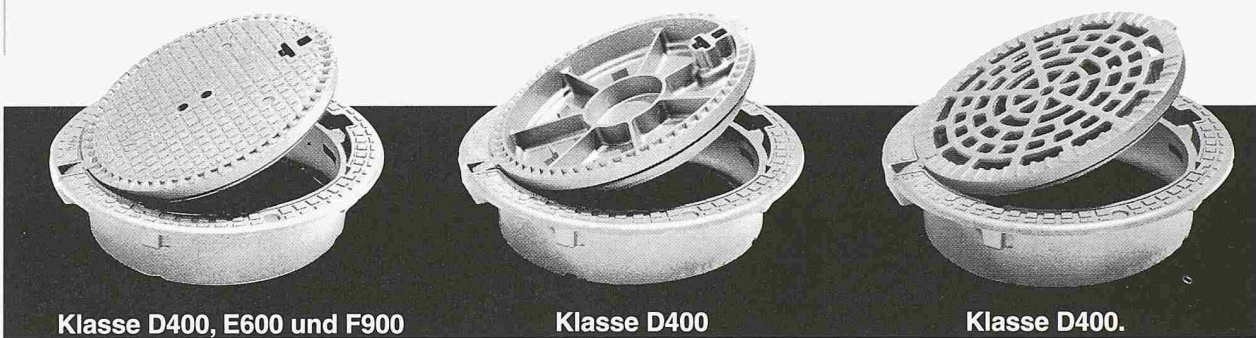


Eine gesicherte Verkehrsberuhigung und eine Höhenverstellbarkeit innerhalb von wenigen Minuten !

Die Konstruktion dieser Serie garantiert optimales Verhalten sowohl bei intensivem Verkehr wie auch unter schwersten Belastungen.

SOLO-SELFLEVEL, Schachtabdeckungen mit **aufklappbarem** Deckel und auf Strassenbelageebene **höhenverstellbar**, mit einem durchgehenden Neoprendichtungsring versehen, deren Stellung eine perfekte Stabilität gewährt, ohne Wackeln und Klappern.

SOLO SELFLEVEL Brevet + Patent



Klasse D400, E600 und F900

mit oder ohne Verriegelung (mit oder ohne Belüftungslöchern in D400).

Klasse D400

mit oder ohne Verriegelung.

Klasse D400.

CH-1957 Ardon
 info@fasa.ch +41 27 305 30 30
 www.fasa.ch +41 27 305 30 40

vss/a/01-99

FASA-FONDERIE ET ATELIERS MECANIQUES D'ARDON S.A.

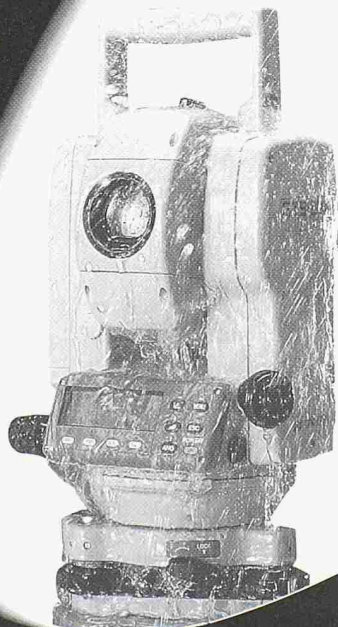


GTS-210 SERIE TOTALSTATIONEN

- Wasserdicht
- Interner Speicher
- Punktaufnahme
- Punktabsteckung

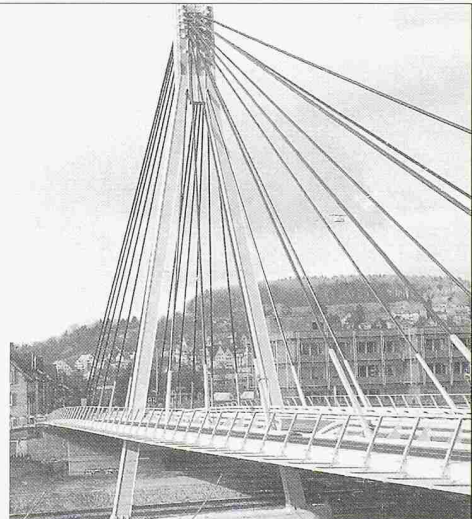
SERIE GTS-210 LE SPECIALISTE DE LA CONSTRUCTION

- Imperméable
- Mémoire interne
- Communication avec PC
- Programmes de levé et d'implantation



vermessungssysteme
 neunbrunnenstrasse 180 8056 zürich
 fon 01.371.72.05: fax 01.371.72.67
 e-mail lutz@toptec.ch http://www.toptec.ch

Brücken in Stahl



Projekt: Storchbrücke Winterthur Ingenieure: Höltschi + Schürter, Oerlikon

Nur mit diesem Baustoff sind die grössten Spannweiten möglich, dies mit Berücksichtigung der Wirtschaftlichkeit und des vorteilhaften Leistungsgewichtes. Stahl bietet eine nahezu unerschöpfliche Fülle von Möglichkeiten, Ihre Ideen zu verwirklichen.

Wir informieren Sie gerne kompetent und ausführlich.

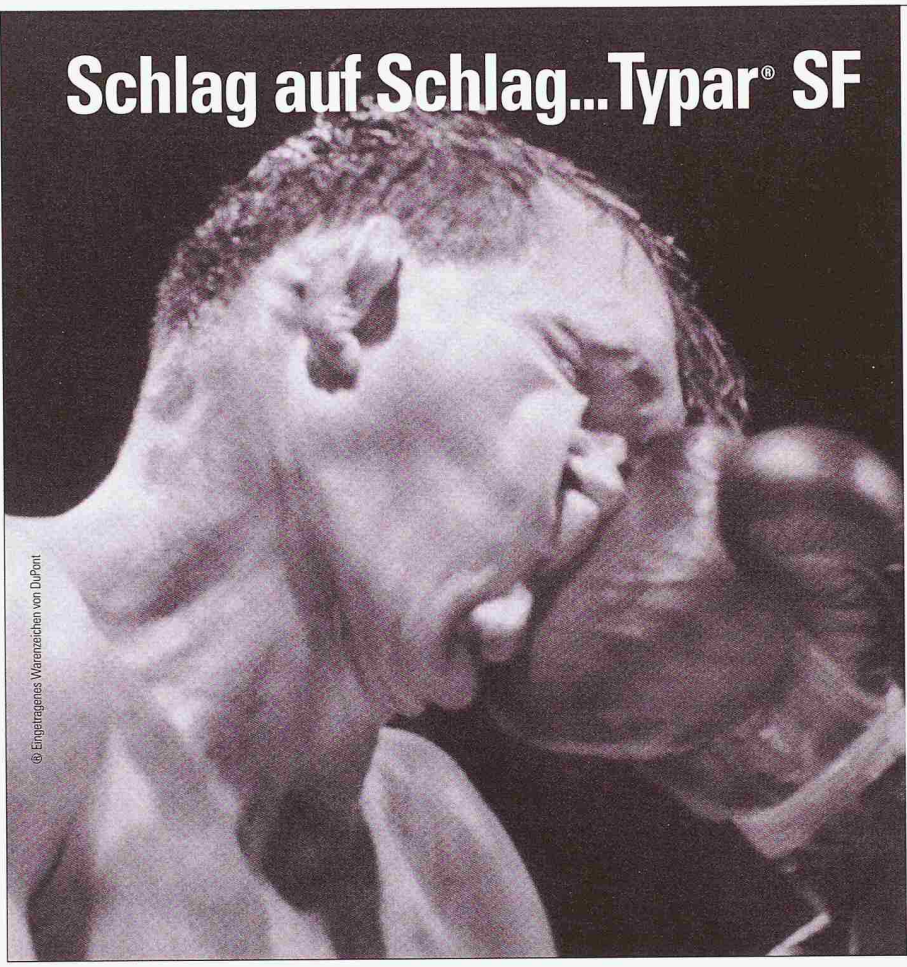
Tuchschnid



Tuchschnid Engineering AG
 Kehlhofstrasse 54, CH-8501 Frauenfeld

Telefon 052 728 81 11
 Telefax 052 728 81 00

Schlag auf Schlag... Typar® SF



© Eingetragenes Warenzeichen von DuPont

Die neue robuste Typar® SF Produktpalette.

Typar® ist ein von DuPont de Nemours hergestelltes Geotextil aus Endlosfasern, das sich durch hervorragenden Einbauwiderstand, hohe Bruch-

SF20	SF56
SF32	SF65
SF37	SF77
SF40	SF94
SF49	SF111

dehnung und einen hohen Zugmodul auszeichnet. In Labor- und Feldversuchen (SINTEF) konnte aufgrund der einzigartigen Eigenschaften von Typar® der höhere Widerstand gegenüber Schäden beim Einbau hervorgehoben werden.

Dies war der Grundstein der neuen Produktreihe der Typar® SF Vliesstoffe. Das bei der Anwendung resistenter Typar® SF eignet sich noch besser für Trenn- und Filteranwendungen. Für zusätzliche Informationen über Typar® SF oder das Verbundvlies zur Bodenbewehrung Typar® HR, wenden Sie sich bitte an Dolder.
Fax 061-326 62 04

dolder

Dolder AG
Postfach, 4004 Basel
Tel: 061-326 66 00, Fax: 061-326 62 04

DU PONT

Typar® SF

SYTEC SYSTEM



Unter- und Oberbaubewehrung im Strassen- und Bahnbau

- mehr Tragfähigkeit mit weniger Kies
- längere Lebensdauer – weniger Unterhalt ■ kurze Bauzeit

SYTEC Bausysteme AG, Postfach, Meriedweg 11, CH-Niederwangen, Telefon 031 980 14 14, Telefax 031 980 14 24, www.sytec.ch

SYTEC
GEOPRODUCTS

IM NAMEN DER ÖKOLOGIE FACHGERECHTE ASBEST-SANIERUNG

Asbest schadet der Gesundheit und muss deshalb sorgfältig und fachgerecht durch Spezialisten entfernt werden. Nur anerkannte Fachleute bieten Gewähr für eine sorgfältige Sanierung und vermeiden nachträgliche Asbest-Überraschungen.

Hitzebeständigkeit, eine hervorragende Schall- und Wärmeisolation sowie chemische Resistenz machten aus den Asbestfasern jahrelang einen breit eingesetzten Werkstoff. Heute wissen wir um die Gefährlichkeit dieses Materials.

Als Spezialfirma, geübt im Umgang mit gefährlichen Stoffen, kennen wir uns aus in der Asbestsanierung.

Profitieren Sie von unserem Wissen. Kontaktieren Sie uns noch heute.

COUPON

Schicken Sie mir Ihre Dokumentation
 Rufen Sie mich an für eine kostenlose Beratung

Name Vorname

Firma

Strasse PLZ/Ort

Tel. Fax

UMWELTECHNIK
BETOSAN
VERTRAUEN DURCH ERFABUNG

BETOSAN AG
Zikadenweg 7
3000 Bern 32

Tel. 031 332 92 82
Fax 031 332 60 91
info@betosan.ch

www.betosan.ch

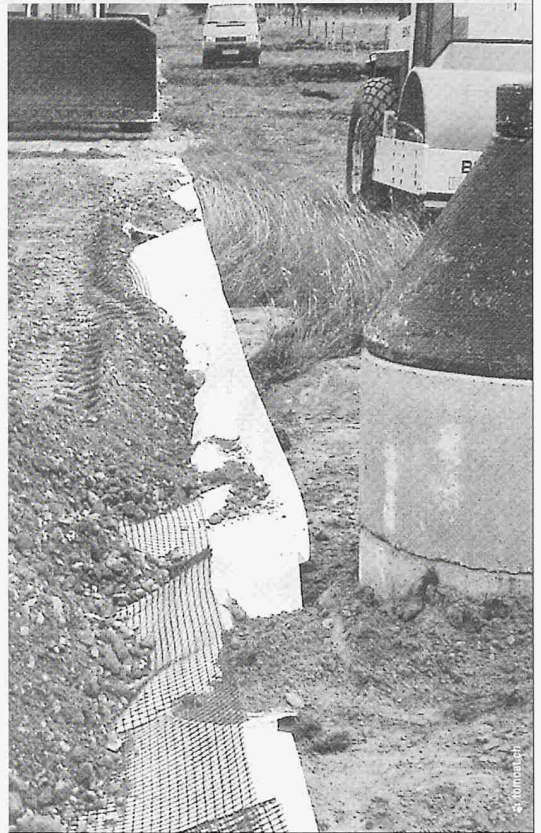
Für alle Fälle: LOH[®] Geotextilien



- LOH[®] Vliese
- LOH[®] Bändchen- und Filtergewebe
- LOH[®] Geo- und Bitugitter
- AMERDRAIN Drainagematte
- GEOGREEN[®] Stützmauersystem
- alles aus einer Hand

LOCHER HAUSER

LOCHER HAUSER AG
Sparte Bausysteme
Tel: 0848 800 551
Fax: 0848 800 552



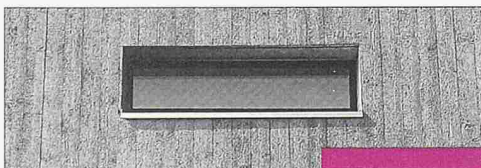
TERRAM[®]
Vliesstoffe zum Trennen, Filtern und Schützen.

Natürlich von der Nr.1 für Geosynthetics:

SCHOELLKOPF AG
Schaffhauserstrasse 265, 8057 Zürich
Tel. 01/312 16 16, Fax 01/312 16 26
E-Mail: geo@schoellkopf.ch



Wo Beratung, Qualität und Preis stimmen!



Das neue Beton-Make-Up Schöner, schneller, besser. Pretop.

Verbesserte Optik bringt mehr Sympathie. Pretop zeigt sich von der besten Seite.

Pretop, der neue Markenbeton, ist die ideale Lösung mit rundum ausgezeichneten Eigenschaften und Qualitäten, die das Bauen ganzheitlich erleichtern und begünstigen.

Pretop erfüllt den Wunsch nach verbesserter und einfacherer Verarbeitung, geringerem Aufwand, höherer Einbauleistung und enorm verbesserter Optik. Das heisst Beton, der sich in jeder Form nicht nur sehen lassen kann, sondern durch ein harmonisches Betonbild überzeugt. Top-Qualität zu jeder Jahreszeit, an jedem Ort und für alle Bauvorhaben.

Verlangen Sie die umfassende Dokumentation – es lohnt sich rundum.

**PRE
TOP**

Presyn AG
Münchringenstrasse 12, CH-3324 Hindelbank
Telefon 034-411 86 86, Telefax 034-411 86 87
E-Mail: presyn@bluewin.ch