

Objektyp: **Advertising**

Zeitschrift: **Schweizer Ingenieur und Architekt**

Band (Jahr): **118 (2000)**

Heft 26

PDF erstellt am: **19.09.2024**

### **Nutzungsbedingungen**

Die ETH-Bibliothek ist Anbieterin der digitalisierten Zeitschriften. Sie besitzt keine Urheberrechte an den Inhalten der Zeitschriften. Die Rechte liegen in der Regel bei den Herausgebern. Die auf der Plattform e-periodica veröffentlichten Dokumente stehen für nicht-kommerzielle Zwecke in Lehre und Forschung sowie für die private Nutzung frei zur Verfügung. Einzelne Dateien oder Ausdrucke aus diesem Angebot können zusammen mit diesen Nutzungsbedingungen und den korrekten Herkunftsbezeichnungen weitergegeben werden. Das Veröffentlichen von Bildern in Print- und Online-Publikationen ist nur mit vorheriger Genehmigung der Rechteinhaber erlaubt. Die systematische Speicherung von Teilen des elektronischen Angebots auf anderen Servern bedarf ebenfalls des schriftlichen Einverständnisses der Rechteinhaber.

### **Haftungsausschluss**

Alle Angaben erfolgen ohne Gewähr für Vollständigkeit oder Richtigkeit. Es wird keine Haftung übernommen für Schäden durch die Verwendung von Informationen aus diesem Online-Angebot oder durch das Fehlen von Informationen. Dies gilt auch für Inhalte Dritter, die über dieses Angebot zugänglich sind.

# Impressum

## Schweizer Ingenieur und Architekt SI+A

### Herausgeber

Verlags-AG der akademischen technischen Vereine, Zürich  
Rita Schiess, Verlagsleitung  
Hedi Knöpfel, Assistenz

Mainaustr. 35, 8008 Zürich. Tel. 01 380 2155, Fax 01 388 99 81,  
E-Mail [seatu@access.ch](mailto:seatu@access.ch)

### Offizielles Organ

Schweizerischer Ingenieur- und Architekten-Verein (SIA)  
Gesellschaft Ehemaliger Studierender der ETH Zürich (GEP)  
Schweizerische Vereinigung Beratender Ingenieure (USIC)

### Redaktion

Inge Beckel, Architektur (Leitung)  
Philippe Cabane, Wettbewerbswesen/Städtebau  
Martin Grether, Ingenieurwesen (Leitung)  
Werner Imholz, Produktion  
Richard Liechti, Abschlussredaktion  
Paola Maiocchi, Bildredaktion und Layout  
Alix Röttig, Energie/Umwelt/Haustechnik  
Ruedi Weidmann, Assistenz  
Adrienne Zogg, Sekretariat

Rüdigerstrasse 11, Postfach, 8021 Zürich  
Tel. 01 288 90 60, Fax 01 288 90 70  
E-Mail [SI\\_A@swissonline.ch](mailto:SI_A@swissonline.ch)  
ISDN-Leonardo 01 288 90 71 & 72

### SIA-Informationen

Claudia Usenbenz, SIA-Generalsekretariat

### Korrespondenten

Hans-Georg Bächtold, Raumplanung/Umwelt, Liestal  
Hansjörg Gadiant, Architektur/Städtebau, Berlin  
Erwin Hepperle, öffentliches Recht, Zürich  
Roland Hürlimann, Baurecht, Zürich  
Nina Rappaport, Architektur/Städtebau, New York

Nachdruck von Bild und Text, auch auszugsweise, nur mit schriftlicher Zustimmung der Redaktion und mit genauer Quellenangabe. Für unverlangt eingesandte Beiträge haftet die Redaktion nicht.

### Abonnemente

1 Jahr  
Einzelnummer

### Schweiz:

Fr. 225.- inkl. MWSt  
Fr. 8.70 inkl. MWSt, plus Porto

### Ausland:

Fr. 235.-

Ermässigte Abonnemente für Mitglieder GEP, BSA, USIC, STV, Archimedes und Studenten.  
Einzelnummern sind nur bei der Redaktion erhältlich.

Bestellungen für Abonnemente sowie Adressänderungen von Abonnenten an: Abonentendienst SI+A, AVD Goldach, 9403 Goldach, Telefon 071 844 91 65

Adressänderungen von SIA-Mitgliedern an das SIA-Generalsekretariat, Postfach, 8039 Zürich

### Anzeigen: Senger Media AG

Mühlebachstr. 43  
8032 Zürich  
Tel. 01 251 35 75, Fax 01 251 35 38

### Druck

AVD Goldach, 9403 Goldach, Tel. 071 844 94 44

### Ingénieurs et architectes suisses IAS

Erscheint im gleichen Verlag  
Rue de Bassenges 4, case postale 180, 1024 Ecublens,  
Tel. 021 693 20 98, Fax 021 693 20 84

### Abonnemente:

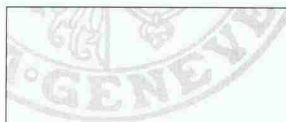
1 Jahr  
Einzelnummer

### Schweiz:

Fr. 148.- inkl. MWSt  
Fr. 8.70 inkl. MWSt, plus Porto

### Ausland:

Fr. 158.-



INSTITUT D'ARCHITECTURE  
UNIVERSITÉ DE GENÈVE

### Diplôme d'architecte

Lignes thématiques d'enseignement

Architecture et arts appliqués  
Urbanisme et aménagement du territoire  
Sauvegarde du patrimoine bâti  
Paysage

### Diplôme d'Etudes Approfondies (DEA)

#### Doctorat

#### Formation continue

Cycles d'études postgrades, sur deux ans, pour une spécialisation dans les domaines suivants:

Architecture et arts appliqués  
«Habitat, Santé, Urgence»  
Urbanisme et aménagement du territoire  
Sauvegarde du patrimoine bâti  
moderne et contemporain  
Architecture et paysage  
Management urbain

Destinés aux diplômés en architecture ou titres académiques jugés équivalents (dossier de candidature).  
Inscription en cours d'études possible.

### Inscriptions

Délais d'inscription: 31 août 2000  
Début des cours: octobre 2000  
Taxe semestrielle: 500.-- CHF.

UNIVERSITÉ DE GENÈVE  
INSTITUT D'ARCHITECTURE  
Site de Battelle, 7 route de Drize  
CH - 1227 Carouge/Genève  
tél. (+4122) 705 97 87  
fax: (+4122) 705 97 44  
[www.archi.unige.ch](http://www.archi.unige.ch)

form **sia**

berufsbegleitende  
weiterbildung  
für ingenieure  
und architekten

sich weiterbilden  
weiterkommen!

t 01 283 15 58

f 01 388 65 55

[form@sia.ch](mailto:form@sia.ch)

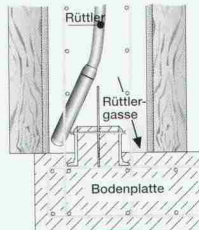
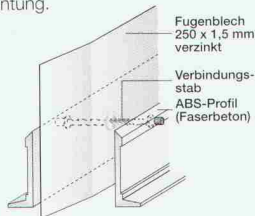
Erfolgreich inserieren  
im  
«Schweizer Ingenieur  
und Architekt»

## Wirtschaftlichkeit hat einen Namen für wasserundurchlässige Arbeitsfugen!

### Quick-SOS (mit Aufkantung)

Element mit Fugenblech und Faserbetonaufkantung.

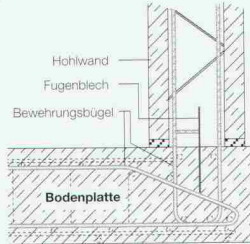
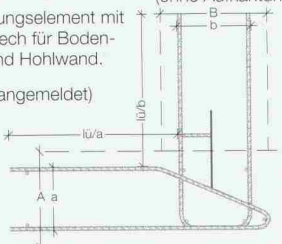
(Patent)



### Quick-SOS BF (ohne Aufkantung)

Bewehrungselement mit Fugenblech für Bodenplatte und Hohlwand.

(Patent angemeldet)



- Artikel für:
- Stahlbetonbau für Hoch- und Tiefbau
  - Tunnelbau
  - Brückenbau
  - Fertigteilwerk
- Interesse? Wir geben gerne Information.

Schweiz: Steinackerweg 5, CH-2545 Selzach  
Tel. 032/641 27 47, Fax 032/641 27 48  
Natel 076/387 78 30

**QUICK**  
Spitzenleistung in  
Schalung & Bewehrung

# Quantensprung

## U- Wert 0.19 W/m<sup>2</sup>K

Hochwärmedämmende, 15 cm dicke **YTONG-SuperThermo**-Aussenwände mit Aussendämmung erfüllen den von Bund und Kantonen geförderten Minergiestandard für Gebäudekomponenten.



**MINERGIE**  
STANDARD FÜR EINEN NACHHALTIG TIEFEN  
ENERGIEVERBRAUCH UND MEHR LEBENSQUALITÄT

www.diagonalwerbung.ch

# YTONG

## SuperThermo®

Beratung Dokumentation  
durch YTONG Schweiz AG  
info@ytong.ch

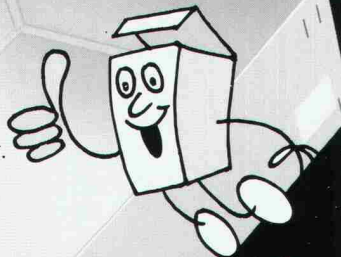
Tel. 01 247 74 00  
Fax 01 247 74 10  
www.YTONG.ch

# HIT PEG2000

PREIS

### Planschachteln

für eine saubere und übersichtliche Planablage.  
In Weiss ab Lager lieferbar.  
Farben auf Anfrage.  
Mit Firmen- oder Objekt-  
Aufdruck möglich.



Rufen Sie an!  
Fordern Sie weitere  
Unterlagen  
mit Preisliste an.

PEG Kartonagen AG  
Birmensdorferstrasse 20  
CH - 8902 Urdorf

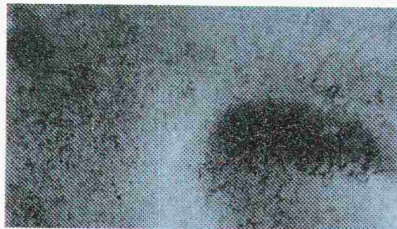
Tel. 01 / 734 02 22  
Fax 01 / 734 09 27  
peg-kartonagen@active.ch



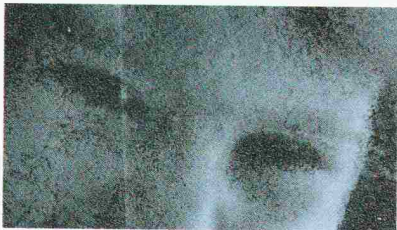
-  **Elementbau**
-  **Lärmschutz**
-  **Aufzugschächte**
-  **Serilith**

#### **Brodbeck Serilith – Innovative Gestaltung von Betonelementen**

- Eine Brodbeck-Pieri Exklusivität
- Ihre Motive werden im Beton dauerhaft sichtbar
- Kein aufgedrucktes Motiv, sondern eine spezielle Waschbetontechnik



- Detailansichten Kleiderhaus Mair, Innsbruck



#### **Ihre Vorteile**

- Individualität
- Grosser Werbeeffekt
- Hohe Witterungsbeständigkeit



- Kostengünstig
- Farbvielfalt
- Jedes Grossformat möglich



## **BRODTBECK** BETONTECHNIK

Brodbeck Betontechnik AG  
Hardstrasse 42 CH-4133 Pratteln  
Tel.061-826 11 12 Fax 061-821 53 50