

Objektyp: **Advertising**

Zeitschrift: **Schweizer Ingenieur und Architekt**

Band (Jahr): **118 (2000)**

Heft 10

PDF erstellt am: **24.09.2024**

Nutzungsbedingungen

Die ETH-Bibliothek ist Anbieterin der digitalisierten Zeitschriften. Sie besitzt keine Urheberrechte an den Inhalten der Zeitschriften. Die Rechte liegen in der Regel bei den Herausgebern. Die auf der Plattform e-periodica veröffentlichten Dokumente stehen für nicht-kommerzielle Zwecke in Lehre und Forschung sowie für die private Nutzung frei zur Verfügung. Einzelne Dateien oder Ausdrucke aus diesem Angebot können zusammen mit diesen Nutzungsbedingungen und den korrekten Herkunftsbezeichnungen weitergegeben werden. Das Veröffentlichen von Bildern in Print- und Online-Publikationen ist nur mit vorheriger Genehmigung der Rechteinhaber erlaubt. Die systematische Speicherung von Teilen des elektronischen Angebots auf anderen Servern bedarf ebenfalls des schriftlichen Einverständnisses der Rechteinhaber.

Haftungsausschluss

Alle Angaben erfolgen ohne Gewähr für Vollständigkeit oder Richtigkeit. Es wird keine Haftung übernommen für Schäden durch die Verwendung von Informationen aus diesem Online-Angebot oder durch das Fehlen von Informationen. Dies gilt auch für Inhalte Dritter, die über dieses Angebot zugänglich sind.

Ein Dienst der *ETH-Bibliothek*
ETH Zürich, Rämistrasse 101, 8092 Zürich, Schweiz, www.library.ethz.ch

<http://www.e-periodica.ch>

Impressum

Schweizer Ingenieur und Architekt SI+A

Herausgeber

Verlags-AG der akademischen technischen Vereine
Verlagsleitung: Rita Schiess

Offizielles Organ

Schweizerischer Ingenieur- und Architekten-Verein (SIA)
Gesellschaft Ehemaliger Studierender der ETH Zürich (GEP)
Schweizerische Vereinigung Beratender Ingenieure (USIC)

Redaktion

Inge Beckel, dipl. Arch. ETH SIA (Architektur)
Martin Grether, dipl. Bau-Ing. ETH SIA (Ingenieurwesen)
Richard Liechti, Abschlussredaktor
Alix Röttig, dipl. Arch. ETH (Energie/Umwelt/Haustechnik)

Redaktionsanschrift:
Rüdigerstrasse 11, Postfach, 8021 Zürich
Tel. 01 288 90 60, Fax 01 288 90 70
E-Mail SI_A@swissonline.ch
ISDN-Leonardo 01 288 90 71 & 72

Redaktionelle Mitarbeit

Philippe Cabane, lic. phil. und Stadtplaner IFU
(Wettbewerbswesen)
Margrit Felchlin, SIA-Generalsekretariat (SIA-Informationen)

Korrespondenten

Hans-Georg Bächtold, dipl. Forst-Ing. ETH
(Raumplanung/Umwelt)
Karin Dangel, lic. phil. (Denkmalpflege)
Hansjörg Gadiant, dipl. Arch. ETH (Städtebau)
Erwin Hepperle, Dr. iur. (öffentliches Recht)
Roland Hürlimann, Dr. iur. Rechtsanwalt (Baurecht)

Produktion

Werner Imholz

Sekretariat

Adrienne Zogg

Nachdruck von Bild und Text, auch auszugsweise, nur mit schriftlicher Zustimmung der Redaktion und mit genauer Quellenangabe.
Für unverlangt eingesandte Beiträge haftet die Redaktion nicht.

Abonnemente	Schweiz:	Ausland:
1 Jahr	Fr. 225.- inkl. MWSt	Fr. 235.-
Einzelnummer	Fr. 8.70 inkl. MWSt, plus Porto	

Ermässigte Abonnemente für Mitglieder GEP, BSA, USIC, STV, Archimedes und Studenten.
Einzelnummern sind nur bei der Redaktion erhältlich.

Bestellungen für Abonnemente sowie Adressänderungen von Abonnenten an: Abonentendienst SI+A, AVD Goldach, 9403 Goldach, Telefon 071 844 91 65

Adressänderungen von SIA-Mitgliedern an das SIA-Generalsekretariat, Postfach, 8039 Zürich

Anzeigen: Senger Media AG

Hauptsitz:	Filiale Lausanne:	Filiale Lugano:
Mühlebachstr. 43	Pré-du-Marché 23	Via Pico 28
8032 Zürich	1004 Lausanne	6909 Lugano-Cassarate
Tel. 01 251 35 75	Tel. 021 647 72 72	Tel. 091 972 87 34
Fax 01 251 35 38	Fax 021 647 02 80	Fax 091 972 45 65

Druck

AVD Goldach, 9403 Goldach, Tel. 071 844 94 44

Ingénieurs et architectes suisses IAS

Erscheint im gleichen Verlag
Redaktion:
Rue de Bassenges 4, case postale 180, 1024 Ecublens,
Tel. 021 693 20 98, Fax 021 693 20 84

Abonnemente:	Schweiz:	Ausland:
1 Jahr	Fr. 148.- inkl. MWSt	Fr. 158.-
Einzelnummer	Fr. 8.70 inkl. MWSt, plus Porto	

FREIE ENTWURFSKAPAZITÄT hat Architekt SIA für Studien, Projekte, Wettbewerbe etc. Erfahrung, Wettbewerbserfolge: STÄDTEBAU, VERWALTUNGEN, SPITÄLER, SCHULEN, WOHNUNGEN, SPORTPLÄTZE, AUSSTELLUNGEN, AUSSENÄUME, VER-, ENTSORGUNGSANLAGEN etc.
KONTAKTAUFNAHME UNTER CHIFFRE SIA 120319 an Senger Media AG, Postfach, 8032 Zürich

Nähe Hallenbad City, Zürich

In Altbau 110 m² günstige Büros, für Planer geeignet, per 1. April 2000 zu vermieten.
Abstellplätze vorhanden.

Anfragen unter Chiffre SIA 120267 an
Senger Media AG, Postfach, 8032 Zürich

Bauleitungsbüro

sucht Kontakt zu

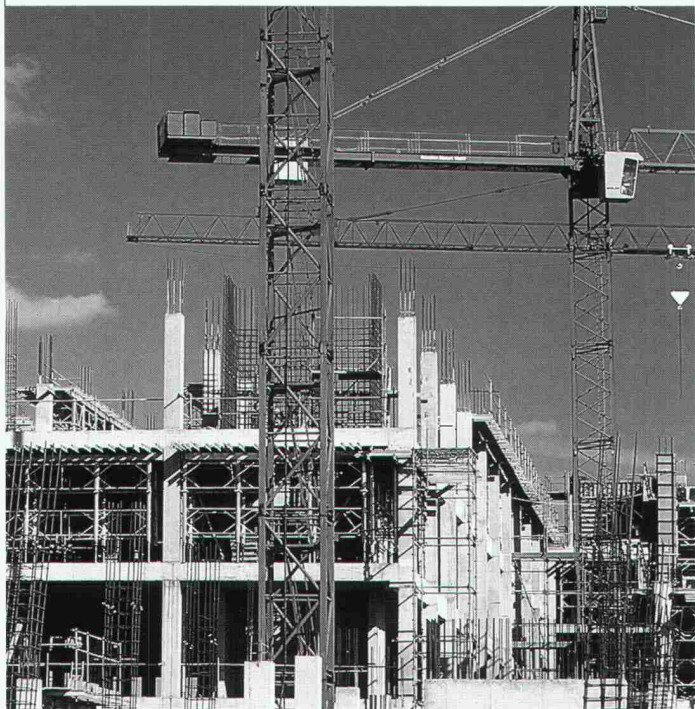
Architekturbüros

Marcel W. Buob,
Im Hausacher 32, 6706 Feldmeilen
Tel. 01/923 00 28, Fax 01/923 55 47

Erfolgreich inserieren
im
**«Schweizer Ingenieur
und Architekt»**



Die RISS-Ankerschiene DBA^{powerpoint} Die neue Alternative, direkt vom Hersteller.

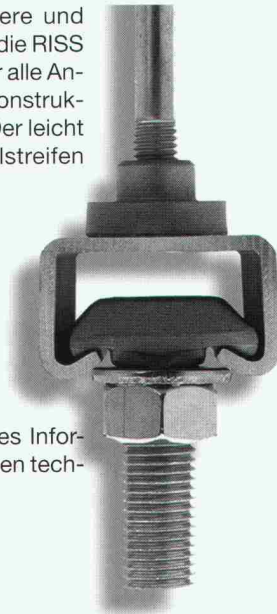


Die RISS-Ankerschiene, eine sichere und wirtschaftliche Lösung. Sie erhalten die RISS Ankerschiene als Standardlösung für alle Anwendungen, oder speziell auf Ihre konstruktiven Gegebenheiten abgestimmt. Der leicht herausnehmbare Schaumstoff-Füllstreifen garantiert sauberste Verarbeitung.

Leistungsmerkmale:

- rationelle und wirtschaftliche Montage
- kleine Rand- und Achsabstände
- zugelassen für statische und dynamische Belastungen

Gerne stellen wir Ihnen ausführliches Informationsmaterial und alle notwendigen technischen Daten zur Verfügung.



RISS AG

Ein Unternehmen der DEHA-Gruppe

Industriestrasse 32 - 8108 Dällikon

Tel. 01 849 78 78 - Fax 01 849 78 79

<http://www.rissag.com>

Eine gesicherte Verkehrsberuhigung und eine Höhenverstellbarkeit innerhalb von wenigen Minuten !

Die Konstruktion dieser Serie garantiert optimales Verhalten sowohl bei intensivem Verkehr wie auch unter schwersten Belastungen.

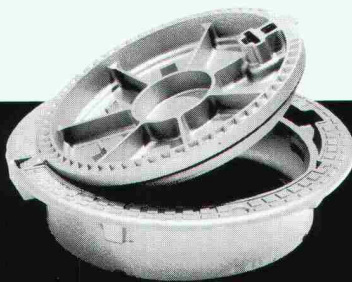
SOLO-SELFLEVEL, Schachtabdeckungen mit **aufklappbarem** Deckel und auf Strassenbelagsebene **höhenverstellbar**, mit einem durchgehenden Neoprendichtungsring versehen, deren Stellung eine perfekte Stabilität gewährt, ohne Wackeln und Klappern.

SOLO SELFLEVEL Brevet + Patent



Klasse D400, E600 und F900

mit oder ohne Verriegelung (mit oder ohne Belüftungslöchern in D400).



Klasse D400

mit oder ohne Verriegelung.



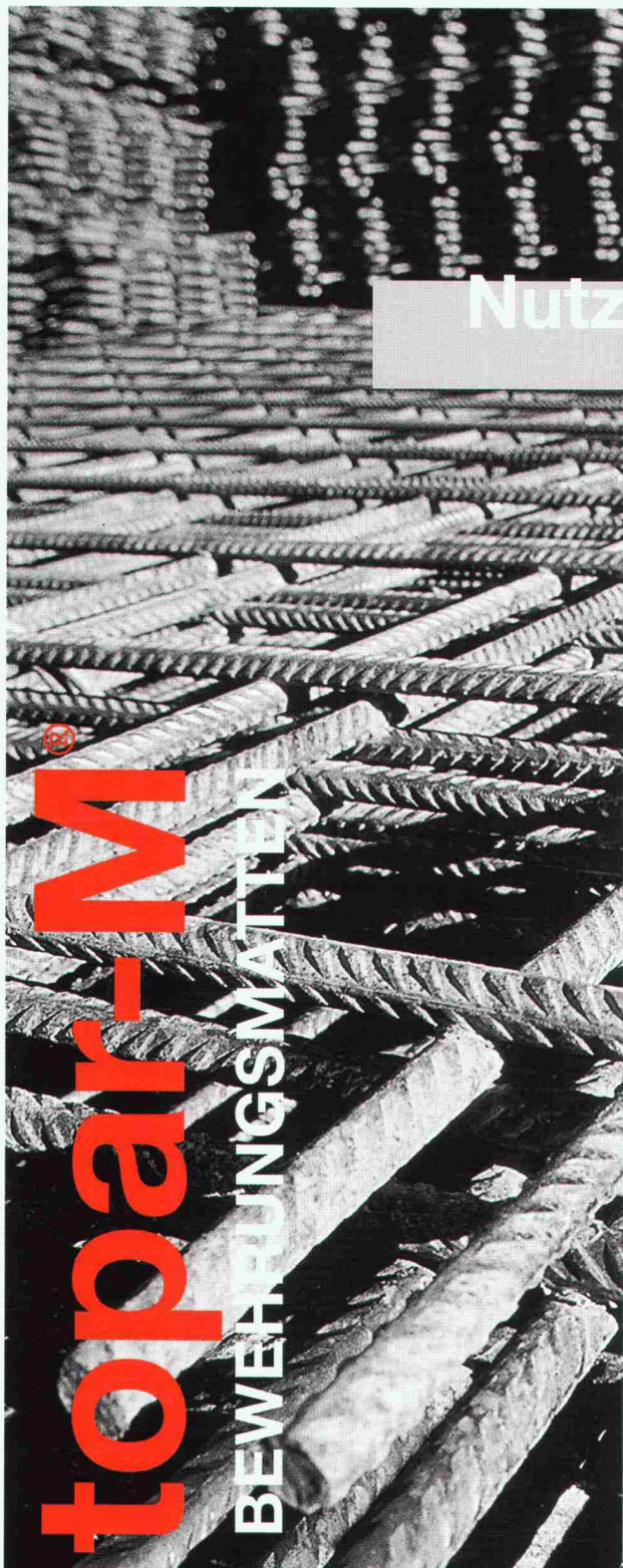
Klasse D400.

info@fasa.ch
www.fasa.ch

CH-1957 Ardon
+41 27 305 30 30
+41 27 305 30 40

vss/fa/01-99

FASA-FONDERIE ET ATELIERS MECANIQUE D'ARDON S.A.



Nutzen Sie die Vorteile !

Stahlsorte S 500c (B500B nach ENV 10080) mit hoher Duktilität

grössere Sicherheit und wirtschaftliches Bemessen

Gleiche Duktilitätseigenschaften wie Betonstahl in Stäben

keine inkorrekten Mischbewehrungen

Nachgewiesene Ermüdungsfestigkeit

Einsatz in ermüdungs- und schwingungsbeanspruchten Konstruktionen möglich

Erfüllt die gültige Norm SIA 162, sowie die künftige EN 10080

aktuell und zukunftsgerichtet

Vollkommen biaxial

wirtschaftliche Mattenwahl

Symmetrische und einfache Geometrie

benutzerfreundlich, Planungs- und Verlegefehler werden minimiert

Allseitig gleiche Übergreifungsstösse, auch bei Teilmatten

Verlegerichtung unbedeutend

Durchgehend gleiche Maschenweite

konstruktiv einwandfrei bezüglich Rissbegrenzung

Verwenden Sie topar-M®, die Bewehrungsmatte mit den unbestrittenen Vorzügen zu einem äusserst günstigen Preis.

Technische Unterlagen und Planungshilfen finden Sie auf unserer Homepage oder können angefordert werden bei:



Stahl Gerlafingen AG, CH-4563 Gerlafingen, Telefon 032 674 22 22, Telefax 032 674 28 46
Internet: <http://www.stahl-gerlafingen.com>, E-mail: sales@stahl-gerlafingen.com
Ein Unternehmen der **Swiss Steel**