

Objektyp: **Advertising**

Zeitschrift: **Schweizer Ingenieur und Architekt**

Band (Jahr): **118 (2000)**

Heft 1/2

PDF erstellt am: **25.09.2024**

Nutzungsbedingungen

Die ETH-Bibliothek ist Anbieterin der digitalisierten Zeitschriften. Sie besitzt keine Urheberrechte an den Inhalten der Zeitschriften. Die Rechte liegen in der Regel bei den Herausgebern. Die auf der Plattform e-periodica veröffentlichten Dokumente stehen für nicht-kommerzielle Zwecke in Lehre und Forschung sowie für die private Nutzung frei zur Verfügung. Einzelne Dateien oder Ausdrucke aus diesem Angebot können zusammen mit diesen Nutzungsbedingungen und den korrekten Herkunftsbezeichnungen weitergegeben werden. Das Veröffentlichen von Bildern in Print- und Online-Publikationen ist nur mit vorheriger Genehmigung der Rechteinhaber erlaubt. Die systematische Speicherung von Teilen des elektronischen Angebots auf anderen Servern bedarf ebenfalls des schriftlichen Einverständnisses der Rechteinhaber.

Haftungsausschluss

Alle Angaben erfolgen ohne Gewähr für Vollständigkeit oder Richtigkeit. Es wird keine Haftung übernommen für Schäden durch die Verwendung von Informationen aus diesem Online-Angebot oder durch das Fehlen von Informationen. Dies gilt auch für Inhalte Dritter, die über dieses Angebot zugänglich sind.

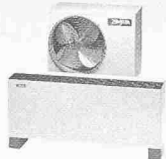
Ein Dienst der *ETH-Bibliothek*
ETH Zürich, Rämistrasse 101, 8092 Zürich, Schweiz, www.library.ethz.ch

<http://www.e-periodica.ch>

ANSON liefert leistungsfähige • Klimageräte • Klimaschränke • Kaltwassersätze:



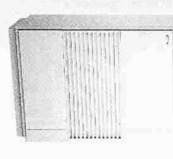
Klimatruhen
für Büros, Sitzungs- und Schulungsräume etc. Individuell regelbar. 230 V ab 940 W. **Speziell für innenliegende Räume.** Fragen Sie an!



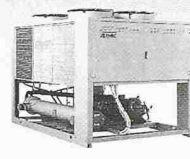
ANSON-„Split“
superleise Klimageräte für Büros, EDV, Läden, Labors, Wohn- und Schlafräume. 230V ab 775 W. **Preisgünstig ab Lager.**



Klimaschränke ANSON-Aermec luftgekühlt
9–40 kW. Modernste Konzeption. X-tausendfach bewährt. **Offerte überzeugt!**



Klimaschränke ANSON-Aermec wassergekühlt
10–90 kW. Geringer Energieverbrauch. X-tausendfach bewährt. **Fragen Sie an!**



Kaltwassersätze ANSON-Aermec luft- oder wassergekühlt
Modernste Technologie. 5 Baureihen 6–80 kW. **Kurzfristig lieferbar:**



Fan Coils ANSON

Superleise Gebläsekonvektoren. **Formschönes Design.** Für Kühlung und Heizung, 2,7–25 kW. **Preisgünstig von**

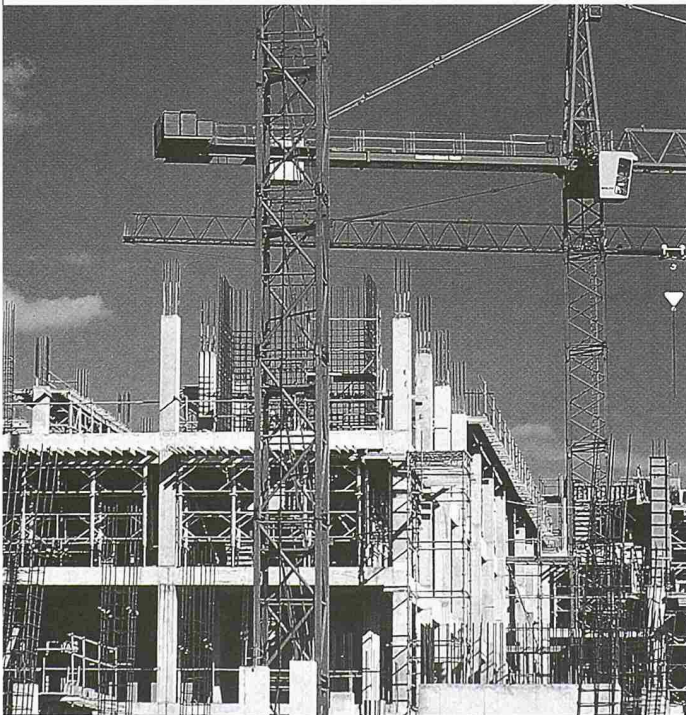
Offerte verlangen: ANSON 01/461 11 11

**Friesenbergstrasse 108
8055 Zürich Fax 01/461 31 11**



Die RISS-Ankerschiene DBA^{powerpoint}

Die neue Alternative, direkt vom Hersteller.

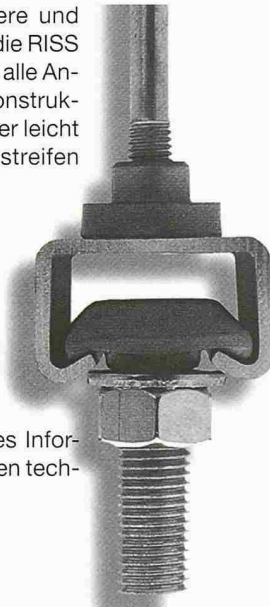


Die RISS-Ankerschiene, eine sichere und wirtschaftliche Lösung. Sie erhalten die RISS Ankerschiene als Standardlösung für alle Anwendungen, oder speziell auf Ihre konstruktiven Gegebenheiten abgestimmt. Der leicht herausnehmbare Schaumstoff-Füllstreifen garantiert sauberste Verarbeitung.

Leistungsmerkmale:

- rationale und wirtschaftliche Montage
- kleine Rand- und Achsabstände
- zugelassen für statische und dynamische Belastungen

Gerne stellen wir Ihnen ausführliches Informationsmaterial und alle notwendigen technischen Daten zur Verfügung.



RISS AG

Ein Unternehmen der DEHA-Gruppe

Industriestrasse 32 - 8108 Dällikon

Tel. 01 849 78 78 - Fax 01 849 78 79

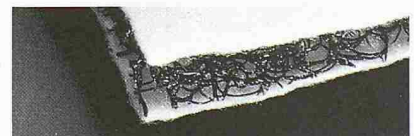
<http://www.rissag.com>

SECUDRÄN[®] Dränmatten

Umweltschonende und wirtschaftlich interessante Lösungen mit Secudrän Dränagematten: leistungsfähige, dreidimensionale Filter- und Sickerschichten

SECUDRÄN[®]

Dränmatten

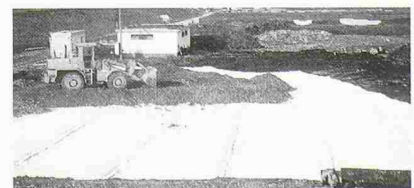


BENTOFIX[®] Dichtungsmatten

faserarmierte, mineralische Bentonitmatten für den **Wasser-, Erd- und Deponiebau**

BENTOFIX[®]

Dichtungsmatten



Oeko-Handels AG

Geotextil, Bau- und Umwelttechnik



CH-9016 St. Gallen

Schuppisstr. 13, Postfach

Tel. 071-288 05 19

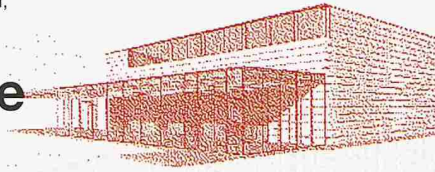
Fax 071-288 05 21

www.gbu.ch

e-mail: info@oeko-handels.ch

Fachtagung für Architekten, Ingenieure, Bauspezialisten, Bauämter, Bauunternehmer, Baustoffproduzenten, Liegenschaftsverwalter, Versicherungen usw.

Die Gebäudehülle



- Konstruktive,
- bauphysikalische und
- umweltrelevante Aspekte

Wann Mittwoch, 22. März 2000 9.00 bis 16.45 Uhr
 Donnerstag, 30. März 2000 9.00 bis 16.45 Uhr
Wo An der EMPA, 8600 Dübendorf
Kosten Die Teilnahmegebühr beträgt Fr. 340.- pro Person. Inbegriffen sind Getränke, Mittagessen, Tagungsband und MwSt.
Anmeldung Anmeldeschluss 25. Februar 2000
Kontakt EMPA, Ursula Woldrich, Überlandstr. 129, 8600 Dübendorf, Telefon 01/823 43 88, Telefax 01/823 40 31, ursula.woldrich@empa.ch



Ich melde mich verbindlich an:

- Mittwoch, 22. März 2000
 - Donnerstag, 30. März 2000
 - Mir passt auch das Ausweichdatum Freitag, 24. März 2000
 - Ich möchte nur den Tagungsband erhalten à Fr. 95.-
- Die Tagung «Gebäudehülle» interessiert mich.
 Bitte senden Sie mir Unterlagen.

Firma/Organisation

Name, Vorname

Strasse, Nr.

PLZ, Ort

Unterschrift

Fachtagung «die Gebäudehülle» – Programm

09:00	Ankunft/Anmeldung	Tagungssekretariat
09:30	Begrüssung und Einführung	Hermann W. Fritz
09:45	<i>Bedeutung des konstruktiven Wetterschutzes bei Holzfassaden</i>	Prof. Dr. Jürgen Sell Abteilung Holz
10:15	<i>Schädlinge und Lästlinge – Heimliche Untermieter an und in Gebäudehüllen</i>	Dr. Erwin Graf Abteilung Biologie
10:45	Pause	
11:15	<i>Thermografische Ueberprüfungen der Gebäudehülle</i>	Christoph Tanner Abteilung Bauphysik
11:45	<i>Schimmelpilze auf der Innenseite der Gebäudehülle</i>	Roland Büchli Abteilung Hochbau/Bauschäden
12:15	<i>Algen auf Fassaden</i>	Dr. Jürgen Blaich Abteilung Hochbau/Bauschäden
12:45	Apéro	
13:00	Mittagessen	
14:00	<i>Sommerlicher Wärmeschutz der Gebäudehülle</i>	Thomas Frank Abteilung Bauphysik
14:30	<i>Integraler Schallschutz an der Gebäudehülle im Nahbereich von Flugplätzen</i>	Georg Stupp Abteilung Akustik/Lärmbekämpfung
15:00	<i>Metaldächer und Metallfassaden – Umweltbelastung durch Korrosionsprodukte?</i>	Dr. Markus Faller Abteilung Korrosion/Oberflächenschutz
15:30	Pause	
16:00	Podiumsdiskussion	
16:45	Schlusswort	Hermann W. Fritz

Schweizer Wärmepumpen.

Mit internationalem Gütesiegel!



SIXMADUN AG 4450 Sissach
 Tel. 061 975 51 11 Fax 061 971 54 88
 www.sixmadun.ch info@sixmadun.ch

sixmadun
 WÄRMESYSTEME

Bitte senden Sie mir unverbindlich Unterlagen über Wärmepumpen:

- Ich wünsche eine unverbindliche Beratung

Name: _____

Strasse & Nr.: _____

PLZ / Ort: _____

Coupon einsenden an: SIXMADUN AG, Bahnhofstr. 25, 4450 Sissach



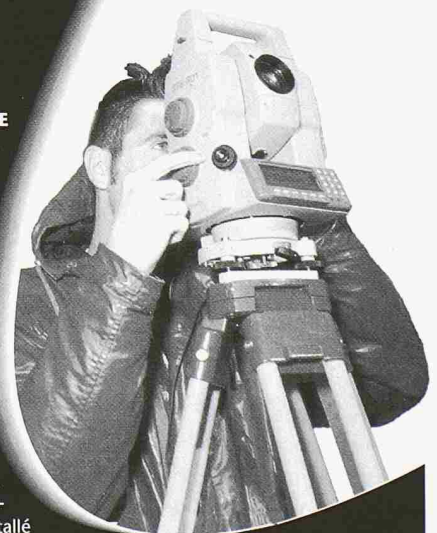
GTS-800A SERIE AUTOMATISIERTE TOTALSTATIONEN

- Schnelle Zielverfolgung
- Grosser interner Speicher

SERIE GTS-800A LES MESURES MOTO- RISEES

- Moteurs extrêmement rapides
- Cartes PCMCIA (SRAM et ATA)
- Programme de mensuration pré-installé

- Grande mémoire interne



top tec lutz

vermessungssysteme
 neunbrunnenstrasse 180 8056 zürich
 fon 01.371.72.05 fax 01.371.72.67
 e-mail lutz@toptec.ch http://www.toptec.ch