

Objektyp: **Advertising**

Zeitschrift: **Schweizer Ingenieur und Architekt**

Band (Jahr): **116 (1998)**

Heft 20

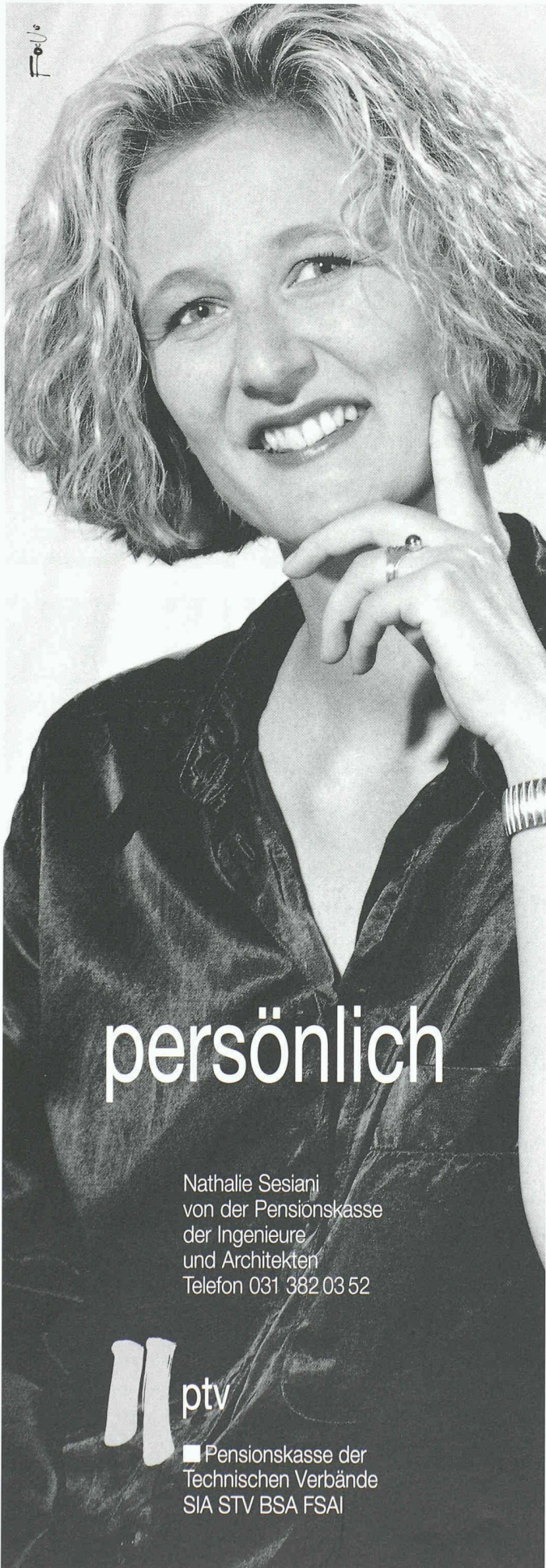
PDF erstellt am: **20.09.2024**

Nutzungsbedingungen

Die ETH-Bibliothek ist Anbieterin der digitalisierten Zeitschriften. Sie besitzt keine Urheberrechte an den Inhalten der Zeitschriften. Die Rechte liegen in der Regel bei den Herausgebern. Die auf der Plattform e-periodica veröffentlichten Dokumente stehen für nicht-kommerzielle Zwecke in Lehre und Forschung sowie für die private Nutzung frei zur Verfügung. Einzelne Dateien oder Ausdrucke aus diesem Angebot können zusammen mit diesen Nutzungsbedingungen und den korrekten Herkunftsbezeichnungen weitergegeben werden. Das Veröffentlichen von Bildern in Print- und Online-Publikationen ist nur mit vorheriger Genehmigung der Rechteinhaber erlaubt. Die systematische Speicherung von Teilen des elektronischen Angebots auf anderen Servern bedarf ebenfalls des schriftlichen Einverständnisses der Rechteinhaber.

Haftungsausschluss

Alle Angaben erfolgen ohne Gewähr für Vollständigkeit oder Richtigkeit. Es wird keine Haftung übernommen für Schäden durch die Verwendung von Informationen aus diesem Online-Angebot oder durch das Fehlen von Informationen. Dies gilt auch für Inhalte Dritter, die über dieses Angebot zugänglich sind.



persönlich

Nathalie Sesiani
von der Pensionskasse
der Ingenieure
und Architekten
Telefon 031 382 03 52



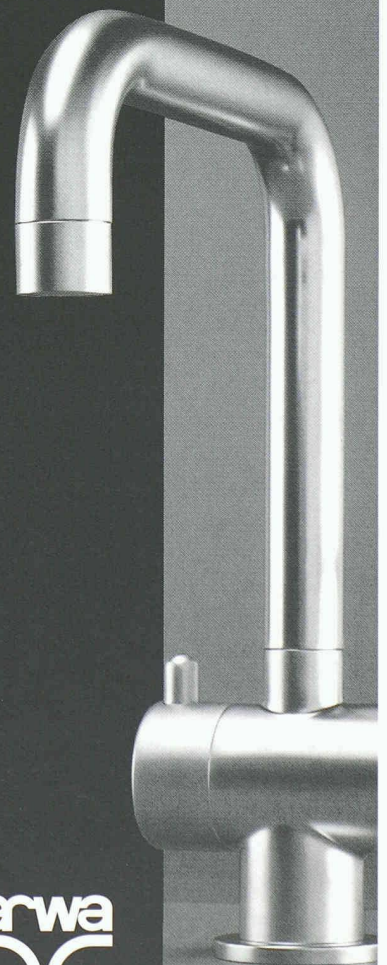
ptv

■ Pensionskasse der
Technischen Verbände
SIA STV BSA FSAI

arwa-twin

Sinnlichkeit
und
Sachlichkeit

Spüren Sie
die neue, samtig-
feine Oberfläche
Velours, die Alter-
native zu Chrom.



arwa

Armaturenfabrik Wallisellen AG
Richtstr. 2, CH-8304 Wallisellen
Tel. 01 830 31 77, Fax 01 830 06 30

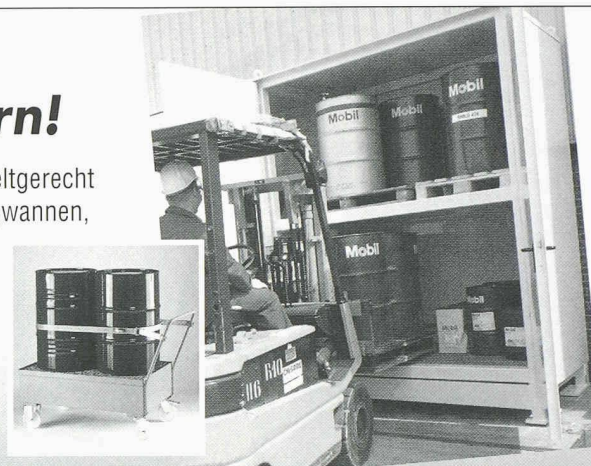
Bevor's passiert...

Gefährliche Stoffe sicher lagern!

Wollen Sie wassergefährdende Stoffe problemlos, risikofrei und umweltgerecht lagern und transportieren? Dazu dienen mobile Fasscontainer, Auffangwannen, Brandschutzcontainer "F90" und massgefertigte Regalcontainer. Verlangen Sie Unterlagen!

NeoVac AG · 9463 Oberriet
Tel. 071 / 763 76 76 · www.neovac.ch

NeoVac *im Dienste der Umwelt*



HaTe®

HaTelit®
Fortrac®
Stabilenka®
Comtrac®
Incomat®
NaBento®

Natürlich von der Nr.1 für Geosynthetics:

SCHOELLKOPF AG

Schaffhauserstrasse 265, 8057 Zürich

Tel. 01/312 16 16, Fax 01/312 16 26

Wo Beratung, Qualität und Preis stimmen!



Plan- und Zeichnungsarchiv UNSICHERHEIT

Digitalisieren durch «Scan-to-file». Sicherheit und sofortiger Zugriff!

Wir sind die Spezialisten für Archivmanagement, mit hohem Know-how, modernstem Hard- und Software-Equipment.

MULTI REFLEX AG

Interessiert? Faxen Sie dieses Inserat mit Ihrer Visitenkarte. Herr W. Meier weiss mehr.

Hauptbetrieb Paulushof, Postfach, 6000 Luzern 4 – Tel. 041-360 54 54 / Fax 041-360 91 91

KNAUF

Argument:

WIRTSCHAFT- LICHKEIT

Knauf Trockenbau-Systeme
für Decke, Wand und Boden.

Devis und Beratung:
Tel. 061/416 44 44
Fax 061/416 44 86

Knauf AG/SA, Schorenweg 9,
4144 Arlesheim

«LES PARADIS ARTIFICIELS»

**1. INTERNATIONALES ARCHITEKTUR SYMPOSIUM
PONTRESINA 16. –18. SEPTEMBER 1998**

Weltbekannte Persönlichkeiten widmen
sich bedeutenden Fragen der Zukunft

Catherine Beaugrand, Cinéastin
Raoul Bunschoten, Architekt
Mike Davis, Soziologe
Diller & Scofidio, Architekten
Sir Norman Foster, Architekt
Herzog & DeMeuron, Architekten
Jeffrey Kipnis, Architekturkritiker
Daniel Libeskind, Architekt
Christoph Marthaler, Regisseur
Anna Viebrock, Bühnenbildnerin
Matt Mullican, Künstler
Adam Page, Künstler
Harald Szeemann, Kurator
Alejandro Zaera-Polo, Architekt
Bice Curiger, Moderatorin
Benedikt Loderer, Moderator

Mehr Informationen erhalten Sie über:

☎ 081/838 83 18

oder <http://www.pontresina.com>

Kur- & Verkehrsverein Pontresina

Das Symposium wird partnerschaftlich unterstützt von:
Geberit AG, Jona/CH; Schindler Aufzüge AG, Ebikon/CH;
Swissair, Official Carrier; WIS, Wood Industry of Switzerland

Damit Sie Ihren Balkon
früher und länger
voll geniessen können.

Balkonabschlüsse aus dem HFB-Programm für Alt- und Neubauten.

Mehr Wohnraum schaffen,
Komfort erhöhen,
Heizkosten senken, passive
Sonnenenergie nutzen
(aktiver Umweltschutz).

Gerne helfen wir Ihnen,
die für Sie günstigste
Lösung zu finden.
Verlangen Sie unverbindliche
Beratung oder eine
individuelle Offerte.



HAERRY & FREY AG
GLASTECHNIK
SPIEGEL

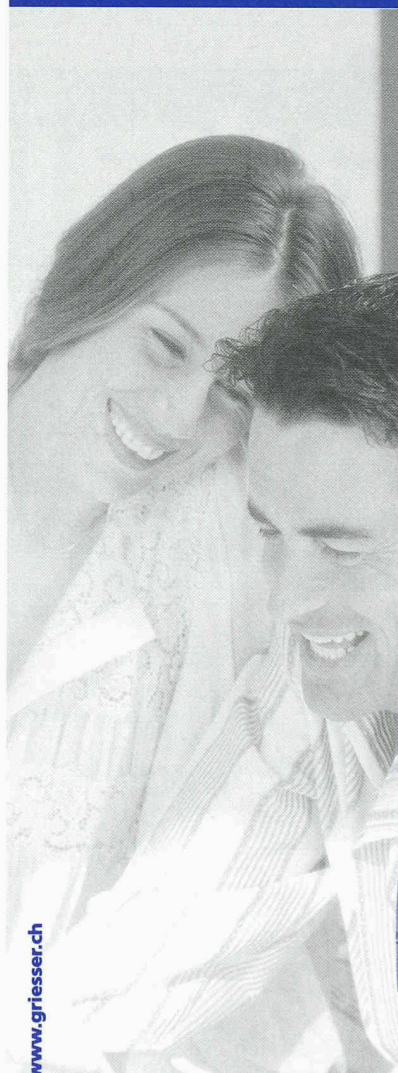
Haerry & Frey AG
CH-5712 Beinwil am See
Telefon 062 771 93 31
Telefax 062 771 81 34

Glasbau und
Glasmontagen
Glasbearbeitung
und Glashandel

Sitzplatz- und
Balkonverglasungen
Wintergärten
Überwachungsspiegel

GRIESSER- Storen gehören zum Leben

Neu von
GRIESSER:
Vertikal-Storen,
Rollos, Plisse
und Jalousien.
Die ideale Ver-
bindung von
Lichtregulie-
rung und Raum-
gestaltung.
In vielen Des-
sins und Far-
ben erhältlich.



www.griesser.ch

GRIESSER
STOREN UND ROLLADEN

CH-8355 Aadorf, Tel. 0848 841 258, Fax 052 368 43 43

Verlangen Sie unsere Gratis-Dokumentation und das ausführliche
Verzeichnis unserer Verkaufsstellen in der ganzen Schweiz.

Name Vorname

Adresse

PLZ Ort SIA

Aktuell

Peterer
Informatik

Peterer Bau,
Ihre Bauadministration
Ihr Devisierungsprogramm

Besuchen Sie uns im Internet!
<http://www.peterer.com>

Seit Jahren bewährt

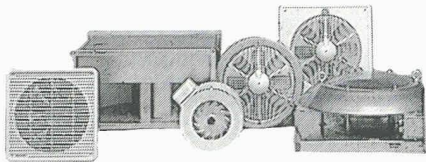
...das leicht erlernbare EDV-Programm für das Bauwesen.

BKP	Bezeichnung	KV-Original	KV-Mutation	KV-Aktuell	Vert
6	Müller Fritz Vertrag 1	08.08.1996			3'961 3'961
211.1	Gerüste			25'000.00	24'761
H1	Haus 1				
	KV		7'500.00		
6	Müller Fritz Vertrag 1	08.08.1996			11'885 11'885
H2	Haus 2				
	KV		8'000.00	1'500.00	
	KV Mut. 2	05.09.1996	1'500.00		
6	Müller Fritz Vertrag 1	08.08.1996			12'875 12'875
H3	Haus 3				
	KV		8'000.00		

SOFTWARE
NPK-11A 92
SIA 451/92
CRB
GETESTET

Peterer Informatik

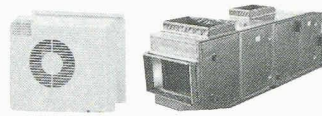
Usterstrasse 34, 8600 Dübendorf
Telefon (01) 821 19 77 - Fax (01) 821 16 71
Internet <http://www.peterer.com>



**die besten Ventilatoren jeder Art,
für jeden Verwendungszweck**

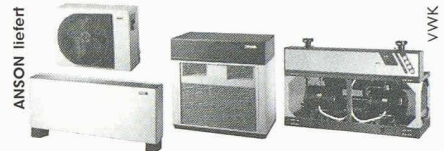
für Gewerbe, Industrie, Wohnbau und Sonderanwendungen komplett mit Schalter + Steuerungen. Telefonieren Sie, faxen Sie oder verlangen Sie einen Besuch von ANSON. — ANSON die führende Firma mit kompetenter Beratung, für rasche und preisgünstige Lieferung von Ventilatoren und Zubehör:

ANSON liefert



energiesparende Ventilatoren, die

Wärme aus der Abluft rückgewinnen und mit Frischluft wieder zuführen: Von ANSON in 18 Ausführungen mit 200—12000 m³/h. Speziell für Büros, Läden, Sitzungszimmer, Restaurants, Fabrikräume etc. Einfach einzubauen. Selbstamortisierend. — Beratung und Offerte vom Spezialisten:



**die besten und modernsten Klimageräte,
Klimaschränke und Kaltwassersätze**

konkurrenzlos günstig. Alle leise, energiesparend und top Design. Lieferprogramm: preisgünstige kleine Klimageräte, auch mobil auf Rollen. Klimatruhen. Split-Klimageräte. Luft- und wassergekühlte Klimaschränke (9—90 kW). Kaltwassersätze (6—280 kW). Gebläse-Konvektoren für Kühlung/Heizung (2,7—25 kW).

ANSON AG 01/4611111 8055 Zürich
Friesenbergstr. 108
Fax 01/463 09 26

... ist führend in der Technik!

Enkadrain®

Die meistverwendeten Drainagematten in Schweizer Baugruben.

Natürlich von der Nr.1 für Geosynthetics:

SCHOELLKOPF AG

Schaffhauserstrasse 265, 8057 Zürich

Tel. 01/312 16 16, Fax 01/312 16 26



Wo Beratung, Qualität und Preis stimmen!

Ein Geheimtipp

sollte Ihr Produkt nicht sein.

Es hat einen grossen Bekanntheitsgrad verdient.

Dass die richtige Zielgruppe mehr darüber erfährt, können Sie uns überlassen.

Wir stellen für Sie die Verbindung her

Iva

Mühlebachstrasse 43, 8032 Zürich, Tel. 01/251 24 50, Fax 01/251 27 41. Filialen in Lausanne, Lugano und Chur

**Erfolgreich inserieren im
«Schweizer Ingenieur und Architekt»**



Birkenmeier

STEIN+DESIGN[®]

präsentiert:



**Die
Kunst
des
Gestaltens**

Platten mit geschliffenen Oberflächen

Die Kunst des Gestaltens ist ein Prozess, in dem Bilder erschaffen werden. Bilder von Flächen und Räumen, die durch Strukturen, Oberflächen und Muster wirken. Bei BIRKENMEIER STEIN + DESIGN gehen sie in ihrer Vielfalt auf ein Ausgangsmaterial zurück: Beton.

Unendlich variantenreich zu formen, widerstandsfähig, dauerhaft und aus natürlichen, mineralischen Werkstoffen ist er die nie versiegende Quelle künstlerischer Inspiration.

Die edlen Concord-Platten mit geschliffenen, seidig schimmernden Oberflächen bieten flächenübergreifende Gestaltungsperspektiven für Aussen- und Innenräume.

In eleganten Farben und unterschiedlichen Formaten eignen sie sich für alle repräsentativen Auftritte in Fussgängerzonen und Passagen, in Einkaufszentren und

unter Arkaden, im Innen- und Aussenbereich von öffentlichen und privaten Gebäuden, Hotels, Museen und Kongresszentren. Oder einfach: überall dort, wo innovatives Flächendesign gefragt ist.




Birkenmeier
STEIN+DESIGN®

Stellenangebote



Glas Trösch AG ist ein europäisches Unternehmen zur Herstellung von Floatglas, beschichtetem Glas, Sicherheitsglas und Isolierglas. Für unser Glasbeschichtungs-Unternehmen in CH-Bützberg suchen wir eine/n

Leiter/in Anwendungstechnik

für den europäischen Markt

Das vielseitige Arbeitsgebiet umfasst die Beratung von Architekten, Bauherren, Fassadenplanern, Generalunternehmern, Metallbauern und Isolierglasherstellern in allen glastechnischen Belangen sowie die Koordination der Bauprojekte in der Anfangsphase.

Für diese vielfältige Herausforderung verfügen Sie über:

- Abschluss eines Ingenieur- oder Architekturstudiums
- Berufserfahrung in einer ähnlichen Position
- Erfahrung mit Fassadensystemen und Glas
- Deutsch und sehr gute Englischkenntnisse
- Kontaktfreudigkeit, Verhandlungsgeschick, Initiative und Flexibilität
- Reisebereitschaft
- Alter zwischen 30 und 40 Jahren

Interessiert? Senden Sie bitte Ihre vollständige Bewerbung z.Hd. Herrn Bruno Gyax.

Glas Trösch AG
Silverstar
Industriestrasse 29
CH-4922 Bützberg
Telefon 062/958 52 10

TITAN

TITAN EXECUTIVE SEARCH LTD.

Unsere Auftraggeberin ist ein im **Gerüst- und Schalungsbau in der Schweiz und international sehr erfolgreiches Unternehmen**. Für die **Schweizer Niederlassung** suchen wir zur **Verstärkung der technischen Abteilung** Kontakt zu einem innovativen, engagierten und praxisorientierten

BAUINGENIEUR HTL/ETH

Wichtige Voraussetzungen für eine erfolversprechende Tätigkeit sind gute Kenntnisse der Arbeitsvorbereitung für Schalungen, Statikerfahrung und wenn möglich Baustellen-erfahrung.

Neben normalen Systemlösungen mit relativ einfachen Schalungen geht es vor allem auch darum, schwierige und komplexe Schalungsprobleme anzupacken, sich in der Submissionsphase damit zu beschäftigen, Offerten auszuarbeiten, die entsprechenden Konstruktionszeichnungen auf CAD anzufertigen und die Installationen auf der Baustelle persönlich zu überwachen. Erwartet werden im weiteren Verhandlungsgeschick und kommunikatives Flair, sind Sie doch für Ingenieure und Baumeister ein kompetenter und glaubwürdiger Gesprächspartner.

Eine echte Herausforderung für einen teamfähigen und leistungsorientierten Fachmann im idealen Alter zwischen 30 und 40 Jahren. Für die häufigen Kontakte mit der Westschweiz, sind **sehr gute Französischkenntnisse unabdingbare Voraussetzung**. Eine dynamische Unternehmensführung, die in der schwierigen Situation am Baumarkt sehr erfolgreich arbeitet und ein kameradschaftliches Umfeld erwarten Sie. Sie werden sorgfältig in Ihre Aufgaben eingeführt.

Fühlen Sie sich angesprochen? Gerne erwartet Herr Jürg E. Zehnder Ihre vollständige schriftliche Bewerbung oder telefonische Kontaktaufnahme. Volle Diskretion sichern wir Ihnen zu.

Nordstrasse 31 · Postfach 666 · 8035 Zürich
Telefon 01-360 17 60 · Fax 01-360 17 17

Siedlungsentwässerung - Grundlage eines modernen Umweltschutzes

Der Erfolg von Basler & Hofmann am Markt gründet auf dauernder Innovationskraft, breiter Fachkompetenz und hoher Leistungsfähigkeit. Die Basis zu diesem Erfolg sind motivierte und einsatzfreudige Mitarbeiter. Für den Fachbereich Wasser suchen wir zur Ergänzung unseres Teams in der Siedlungsentwässerung eine jüngere, dynamische Persönlichkeit mit Abschluss als

dipl. Bau- oder Kulturingenieur

und einigen Jahren Berufserfahrung. Sie - Dame oder Herr - bringen gute Fachkenntnisse mit, sind vertraut mit praxisgerechten Lösungen und interessiert, Ihr Wissen an anspruchsvollen Aufgaben zu vertiefen. Der Einsatz moderner Arbeitsmittel wie EDV, CAD und GIS ist Ihnen geläufig. Sind Sie begeisterungsfähig, schätzen Sie Teamarbeit und herausfordernde Tätigkeiten? Dann freuen wir uns auf Ihre schriftliche Bewerbung.

Basler & Hofmann

Ingenieure und Planer AG • Mitglied SIA/USIC • Forchstrasse 395 • CH-8029 Zürich,
<http://www.bhz.ch>

Wünschen Sie ein berufliches Tätigkeitsfeld, das es Ihnen ermöglicht, Ihre berufsspezifischen Fähigkeiten mit einem sozialen Engagement zu verbinden?

Hier ist ein nicht alltägliches Stellenangebot.

Wir suchen per sofort oder nach Vereinbarung eine(n) qualifizierte(n)

Ressortleiter/-leiterin Bauen, Wohnen, Verkehr (80%-Pensum)

Sie sind u.a. für die folgenden Aufgaben zuständig:

- Sensibilisierung von Behörden und der Öffentlichkeit für die Anliegen und Bedürfnisse behinderter Menschen, speziell im behindertengerechten Bauen
- Unterstützung der Bauberater in den Aussenstellen und Organisation des Erfahrungsaustausches
- Beratungen bezüglich behindertengerechten Bauens bei Bauvorhaben
- Schulungstätigkeit über behindertengerechtes Bauen
- Ausbau und Betreuung der fachspezifischen Dokumentation

Sie verfügen über eine solide berufliche Ausbildung – z.B. dipl. Architekt HTL oder dipl. Bauingenieur HTL – und mehrjährige Berufserfahrung auf der vorwiegend planerischen Seite. Gefragt sind fachliche und soziale Kompetenz, Eigeninitiative, Kontaktfreudigkeit und Beraterische Überzeugungskraft.

Wir bieten Ihnen einen entwicklungsfähigen Arbeitsplatz in einem Team engagierter Mitarbeiter/innen, gute Sozialleistungen und die Gelegenheit, einen gesellschaftlich wichtigen und sinnvollen Einsatz zu leisten.

Ihre Bewerbung senden Sie an

Schweizerischer Invaliden-Verband, z.Hd. Herrn H. Steiger, Froburgstrasse 4, Postfach, 4601 Olten.

WGG INGENIEURE SIA/ASIC

WGG Ingenieure ist ein unabhängiges Unternehmen mit zirka 25 Mitarbeitern und Mitarbeiterinnen, das sich schwerpunktmässig mit der Planung und Ausführungsüberwachung von anspruchsvollen, innovativen Tragwerken in den Bereichen des Hochbaus, konstruktiven Tiefbaus und des Brückenbaus befasst.

Wir suchen in unser Team einen

Projektleiter

Könnten Sie sich begeistern, als engagierter 30- bis 35jähriger

Dipl. Bauingenieur ETH/HTL

Ihr fundiertes Ingenieurwissen und Ihre mehrjährige Erfahrung von der Projektidee bis zur Ausführung als Projektleiter in unser Team einzubringen und als Fachbereichsleiter unsere Kompetenz hochzuhalten.

Herr R. Gisi oder Herr T. Puskas stehen Ihnen für weitere Auskünfte gerne zur Verfügung. Lernen Sie uns und unsere interessanten Aufgaben bei einem persönlichen Gespräch näher kennen.

WGG INGENIEURE SIA/ASIC
Güterstrasse 144 Postfach 4002 Basel Telefon 061 361 28 42

Wir sind ein dynamisches Ingenieur- und Raumplanungsbüro im Kanton Basel-Landschaft.

Unsere Arbeitsbereiche umfassen kommunale und regionale Raum- und Verkehrsplanung, Bauingenieurwesen, Lärmschutz und Vermessung.

Zur Ergänzung unseres Teams im Bereich Strassenbau, Ver- und Entsorgung, GEP und Lärmschutz suchen wir auf anfangs August 1998 eine/n jüngere/n

Bauingenieur/in HTL

- Wir bieten:
- vielseitige, verantwortungsvolle Tätigkeit in kleinem Team
 - selbständiges Arbeiten
 - Gelegenheit zur Weiterbildung in diversen Gebieten der Umwelttechnik und Raumplanung
 - leistungsbezogenes Einkommen
 - gute Sozialleistungen
 - moderne Hilfsmittel

- Wir wünschen:
- teamfähige/n, innovative/n Bauingenieur/in mit Bereitschaft, sich nebst den berufsspezifischen Bereichen des Bauingenieurwesens auch in andere Arbeitsbereiche einzuarbeiten
 - gute EDV-Kenntnisse (Word, Excel und CAD-Anwendungen, mit Vorteil Intergraph)

Bitte senden Sie Ihre schriftliche Bewerbung bis 22. Mai 1998 an:



Stierli + Ruggli
Ingenieure + Raumplaner
Unterdorfstrasse 38
4415 Lausen 061 / 921 20 11