

Objektyp: **Advertising**

Zeitschrift: **Schweizer Ingenieur und Architekt**

Band (Jahr): **115 (1997)**

Heft 6

PDF erstellt am: **24.09.2024**

### **Nutzungsbedingungen**

Die ETH-Bibliothek ist Anbieterin der digitalisierten Zeitschriften. Sie besitzt keine Urheberrechte an den Inhalten der Zeitschriften. Die Rechte liegen in der Regel bei den Herausgebern. Die auf der Plattform e-periodica veröffentlichten Dokumente stehen für nicht-kommerzielle Zwecke in Lehre und Forschung sowie für die private Nutzung frei zur Verfügung. Einzelne Dateien oder Ausdrucke aus diesem Angebot können zusammen mit diesen Nutzungsbedingungen und den korrekten Herkunftsbezeichnungen weitergegeben werden. Das Veröffentlichen von Bildern in Print- und Online-Publikationen ist nur mit vorheriger Genehmigung der Rechteinhaber erlaubt. Die systematische Speicherung von Teilen des elektronischen Angebots auf anderen Servern bedarf ebenfalls des schriftlichen Einverständnisses der Rechteinhaber.

### **Haftungsausschluss**

Alle Angaben erfolgen ohne Gewähr für Vollständigkeit oder Richtigkeit. Es wird keine Haftung übernommen für Schäden durch die Verwendung von Informationen aus diesem Online-Angebot oder durch das Fehlen von Informationen. Dies gilt auch für Inhalte Dritter, die über dieses Angebot zugänglich sind.

# ArchiCAD<sup>®</sup> 5.0

**Das Standard-CAD des Schweizer Architekten...**

- ArchiCAD 5.0 Auf Windows<sup>®</sup>95/Windows<sup>®</sup>NT/PowerPC<sup>™</sup>
- ArchiCAD 5.0 Auf Apple Macintosh und Motorola PowerPC<sup>™</sup>
- ArchiCAD 5.0 Attraktive Umsteiger-Konditionen von anderen CAD-Systemen
- ArchiCAD 5.0 Kurze Einarbeitungszeit, einfachste Bedienung
- ArchiCAD 5.0 Assoziative Arbeit in Grundriss, Ansicht und Schnitt
- ArchiCAD 5.0 Mit SIA-Raumstempel und detailliertem Raumbuch
- ArchiCAD 5.0 Nachvollziehbare Flächenberechnung, Massenermittlung
- ArchiCAD 5.0 Umfangreiche Bibliotheken, Treppenmodul, Plottmaker

**...und Marktleader auf allen Plattformen**

von Graphisoft

Generalvertrieb für die Schweiz und Liechtenstein

**INGENIEUR- & PLANUNGSBÜRO BOGATZKI AG**

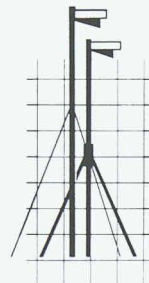
Bahnstrasse 102, CH-8105 Regensdorf, Telefon 01/870 05 01, Telefax 01/870 06 43

## DAS BAUGESPANN – IHRE

Montage

Demontage

Vermietung



## VISITENKARTE

**KELLER  
+STEINER AG  
BAUPROFILE**

Industrie Breite 5615 Fahrwangen  
Tel. 056/667 36 27 Fax 056/667 33 47

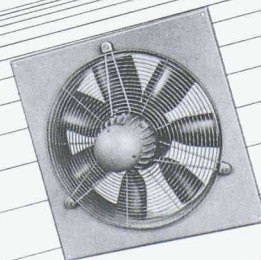
**Preisgünstig – Ausführungen in diversen Kantonen**

## PROFIS IN SACHEN LÜFTUNG

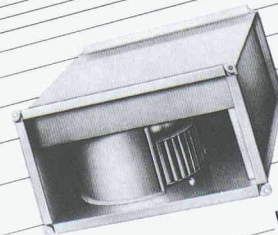


Minilüfter

Einrohrventilatoren  
für Bad/WC-Abluft



AXIAL-  
Ventilatoren



Kanalventilatoren



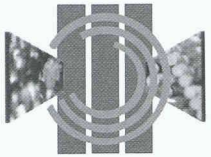
RADIAL-

Rohrventilatoren

8902 Urdorf/ZH  
Steinackerstrasse 36

Xpelair   
**HELIOS VENTILATOREN AG**  
Luftechnik

Telefon 01/735 36 36  
Telefax 01/735 36 37



**Neu:**  
Leistungsabrechnung für Engineering-  
und Beratungsunternehmen  
Besuchen Sie dazu unser Seminar  
am 11. März 1997 in Kloten

## Das Zusammenspiel der Kräfte im Griff:

- als Ihr Partner für professionelle Dienstleistungen mit einem optimalen Kosten/Nutzen-Verhältnis
- als Ihr Partner mit Know-how und langjähriger Erfahrung auf den Gebieten Informatik, Organisation, Betriebswirtschaft, Logistik, Qualitäts- und Umweltmanagement
- als Ihr Partner für ganzheitliche kunden- und prozessorientierte Lösungen mit Unterstützung durch bewährte Standardsoftware und mit innovativen Branchenlösungen
- als Ihr Partner für die effiziente Leistungsabrechnung auf PC-Basis

Industriebetriebe, Dienstleistungs-, Gewerbe- und Handelsunternehmen, das Transportwesen sowie das Verlagswesen sind unsere Kunden.

Verlangen Sie unsere Dokumentation.

Ein Unternehmen im Georg Fischer Konzern

**Georg Fischer Logimatik AG**

Postfach, CH-8201 Schaffhausen

Telefon +41 (0)52-631 3822, Fax+41 (0)52-631 2835

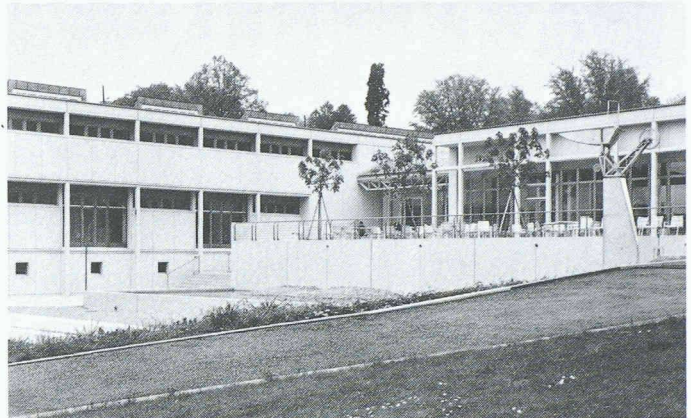
e-mail: logimatik@gflogimatik.ch <http://www.gflogimatik.ch>

Zweigniederlassung in CH-4133 Pratteln

**GEORG FISCHER +GF+**



Log 102/1



## Verbundpfähle

Beispiel: Öffentliche Gebäude. Neubauteil  
Kantonsschule Rychenberg, Winterthur.

Einsatzbereiche der Verbundpfähle:

- Pfahlfundationen,
- Unterfangungen und Fundamentverstärkungen,
- Hang- und Rutschstabilisierungen,
- Auftriebssicherungen,
- kleine Rühlwände.

Wir sind die Spezialisten  
für Spezialarbeiten im Tiefbau

**GREUTER  
GRUNDBAU AG**

8182 Hochfelden, Postfach 26  
Tel. 01-860 70 78 · Fax 01-860 80 65

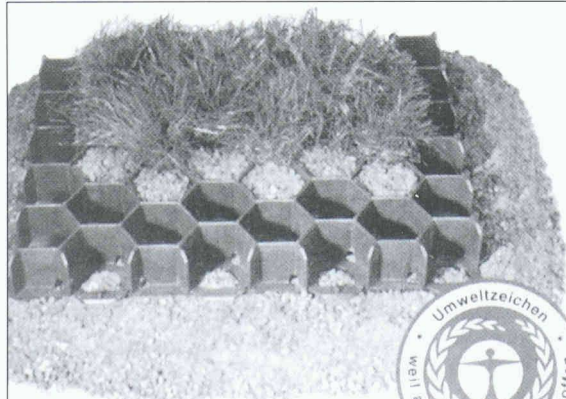
natürlich und schön . . .



eine  
Oberflächenveredelung  
für Wand und Decke  
patentiert und aus  
«NATUR» – Baumwolle  
und anderen Naturrohstoffen –  
für gesundes Wohnen

exklusive  
**JaDecor**<sup>®</sup>  
Natur-Wandbeschichtungen

**JaDecor**  
**Horatsch GmbH & Co KG**  
Hauptstr. 45  
D-56598 Rheinbrohl  
Tel.: 0049/26 35/95 20-0  
Fax: 0049/26 35/95 20-21



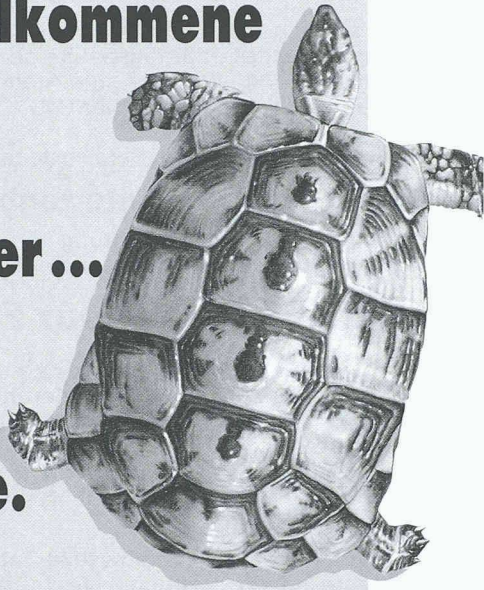
**RITTER**

**RASENSCHUTZ<sup>®</sup>  
WABE**

**alpa**  **vert**

alpavert SA (079) 357 56 42  
Au village (026) 913 75 40  
CH-1628 Vuadens Fax (026) 913 75 41

**Das vollkommene  
Haus.  
Entweder...  
oder  
Saiedue.**



Internet: <http://www.smart.it/SAIEDUE>

**Saiedue**

**BAUTEILE UND AUSBAUMATERIALIEN  
FÜR DIE BAUWIRTSCHAFT**

**BOLOGNA (ITALIEN)  
19-23 MÄRZ 1997**

- INNENARCHITEKTUR
- PRODUKTE FÜR DEN AUSSENHAUSBAU
- BELEUCHTUNGSANLAGEN UND GERÄTE
- FUSSBÖDEN UND VERKLEIDUNGEN
  - FENSTER UND TÜREN
- GARDINEN- UND SONNENZELTSYSTEME
  - FARBE UND DEKORATION
- FENSTER UND TÜREN: TECHNOLOGIEN UND SYSTEME
  - TECHNOLOGIEN FÜR DIE ALTBAUSANIERUNG UND GEBÄUDEINSTANDHALTUNG




PROJEKT-AUSSTELLUNG  
ÜBER DIE TENDENZEN UND DIE TECHNOLOGI-  
SCHEN NEUERUNGEN AUF DEM SEKTOR DER  
ARCHITEKTUR UND DER INNENAUSSTATTUNG

**Organisation: FEDERLEGNO-ARREDO**

**In Zusammenarbeit mit: O.N. ORGANIZZAZIONE NIKE s.r.l.**

**Veranstalter: FEDERLEGNO-ARREDO, EDILEGNO, UNCSAAL**

**In Zusammenarbeit mit:**  **Bolonafiore**

Sekretariat und Verwaltung:

O.N. ORGANIZZAZIONE NIKE s.r.l. - Via Moscova, 7 - 20121 Milano - ITALIEN

Sekretariat: Tel. 02/29017144 - Fax 02/29006279

Verwaltung: Tel. 051/6647481 - Fax 051/861061

Auslandsbüro: Tel. 051/860002

## Pfahlfundationen

- Bohrpfähle
- Ortsbetonpfähle «DELTA»
- Vibro - Ortsbetonpfähle
- Vorfabrizierte Betonpfähle
- Holzpfähle
- Presspfähle für Unterfangungen
- Mikropfähle
- Wasserbauarbeiten
- Spundwände

***EGGSTEIN AG***

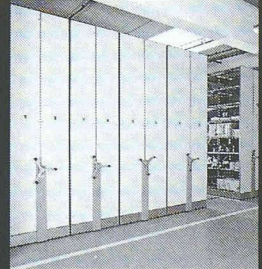
Spezialgrundbau

Industriestrasse 16

6005 Luzern

Telefon 041 / 360 66 04/05

**Lager-  
Regale**



Jeden Centimeter Platz  
im Lager  
wirtschaftlich nutzen!

HW-Lager-REGALE –  
robust, schnell montiert,  
beliebig ausbaubar.

**HW-REGALE AG**

Herbert Weishaupt  
Riedgrabenstr. 10, 8153 Rümlang  
Tel. 01 817 25 55, Fax 01 817 34 24

### Platzgewinn mit System

Ja, ich möchte mehr über die zahlreichen Vorteile dieses bewährten Lager-Regalsystems wissen!

Firma

Adresse

Kontaktperson

Tel. Nr.

Fax Nr.



Bitte Coupon  
einsenden an:

HW-REGALE AG  
Riedgrabenstrasse 10  
CH-8153 Rümlang

# Stellenangebote

## Bau-, Verkehrs- und Energiedirektion des Kantons Bern

Unsere Direktion hat eine ihrer wichtigsten Führungspositionen neu zu besetzen. Im Hinblick auf die Pensionierung des jetzigen Amtsvorstehers per Ende August 1997 schreiben wir die Stelle der/des

## Kantonsoberingenieurin/ Kantonsoberingenieurs

aus. Das dezentral organisierte **kantonale Tiefbauamt** (rund 500 Mitarbeiterinnen und Mitarbeiter) ist zuständig für die Planung, den Bau und den Unterhalt der National- und Kantonsstrassen sowie den Wasserbau im Kanton Bern. An die Leitung dieser als Pilotamt des New Public Managements geführten Verwaltungseinheit werden höchste Anforderungen gestellt. Als neue/r Vorsteher/in ermöglichen Sie die Verwirklichung fachlich und wirtschaftlich optimierter Projekte und sorgen dabei für die Umsetzung der politischen Vorgaben. Auch unter Zeitdruck und bei engen finanziellen Rahmenbedingungen erarbeiten Sie kreative, unkonventionelle Problemlösungen.

### Ihr Idealprofil

- Ingenieur/in mit Hochschul- oder allenfalls Fachhochschulabschluss oder Ökonom/in mit grosser Erfahrung in der Bauwirtschaft
- langjährige Erfahrung in leitender Stellung
- breites Wissen in den Bereichen Bau, Verkehr, Umwelt und Management
- soziale Kompetenz als Basis für kooperative, kommunikative Führung, Coachingfähigkeiten sowie Fähigkeit zur klaren Zielsetzung, Kompetenzdelegation und interdisziplinären Zusammenarbeit
- sowohl ganzheitliches wie auch unternehmerisches Denken, hohe Belastbarkeit, Durchsetzungsvermögen
- Gespür für politische Zusammenhänge

In Ihrer verantwortungsvollen Tätigkeit werden Sie von den 4 Kreisoberingenieuren und einem qualifizierten Team verschiedenster Fachspezialistinnen und -spezialisten unterstützt. Der Arbeitsplatz im Verwaltungsgebäude an der Reiterstrasse in Bern (Nähe Rosengarten) ist mit öffentlichen Verkehrsmitteln gut erreichbar.

Wir setzen uns für die Chancengleichheit von Frauen und Männern ein. Um den Frauenanteil in den Kaderpositionen zu erhöhen, erhalten Bewerberinnen bei gleichwertiger Qualifikation den Vorzug.

Bitte senden Sie Ihre handschriftliche Bewerbung mit den üblichen Unterlagen und Foto bis am **28. Februar 1997** an den Leiter Personaldienst der Bau-, Verkehrs- und Energiedirektion, Stichwort «Kantonsoberingenieur/in», Reiterstrasse 11, 3011 Bern.

Auskunft erteilt Frau Regierungsrätin Dori Schaer-Born (Telefon 031/633 36 12). Volle Diskretion ist für uns selbstverständlich.



## LOMBARDI AG

BERATENDE INGENIEURE

Wir sind ein mittelgrosses Ingenieurbüro, welches auf dem Gebiet des Untertagebaus eine führende Stellung einnimmt und über eine gute Auftragslage mit interessanten Grossprojekten verfügt.

Zur Unterstützung des Bereichsleiters

## Verkehrs- und Untertagebau

und der selbständigen Leitung von grösseren Projekten im Tunnelbau suchen wir einen

## dipl. Bauingenieur ETH

Wir erwarten eine mehrjährige, solide Berufserfahrung, die Fähigkeit, ein Projektierungsteam zu führen und gegenüber unseren Auftraggebern kompetent aufzutreten. Neben allgemein erwünschten Fremdsprachenkenntnissen ist die Fähigkeit im mündlichen und schriftlichen Ausdruck in der italienischen Sprache unerlässlich.

Wir bieten eine anspruchsvolle Tätigkeit sowie eine entsprechende leistungs- und erfahrungsgerechte Entlohnung.

Arbeitsort ist Locarno-Minusio.

Einzelheiten über die zu besetzende Stelle und die übrigen Rahmenbedingungen würden wir Ihnen gerne bei einem persönlichen Gespräch bekanntgeben. Wir freuen uns auf Ihre Kontaktnahme.

Lombardi AG, Beratende Ingenieure,  
Via R. Simen 19, 6648 Minusio  
Telefon 091/744 60 30 (Herr A. Henke)

### Ingenieurkompetenz, Verantwortung, Selbständigkeit

Suchen Sie unter diesen Stichworten Ihren neuen Aufgabenbereich? Sie finden dies in unserer Sektion Ingenieurbau im Bereich Tiefbau und Tunnelbau.

Wir suchen

## Bauingenieure/innen ETH/HTL

mit fundierten Kenntnissen und einigen Jahren Erfahrung in Konstruktion und Bauleitung von Ingenieurbauwerken.

Sie sind bei uns verantwortliche/r Projektleiter/in für Neubau und Unterhalt von allg. Tiefbauten und Tunnelbauwerken.

Sie können bei uns Ihr Ingenieurwissen in sehr vielseitigen Aufgaben anwenden. Unsere Arbeitsbedingungen entsprechen dem interessanten und fortschrittlichen Umfeld. Ihr Arbeitsort befindet sich im Zentrum von Zürich.

Ihr künftiger Chef, Herr Andreas Nef, gibt Ihnen gerne weitere Auskünfte unter Telefon 0512 22 37 97. Ihre Bewerbung senden Sie bitte mit den üblichen Unterlagen an:

**SBB Kreisdirektion III, Kennwort «Ib»,**

Postfach,  
8021 Zürich



## Baudepartement Basel-Stadt Gewässerschutzamt

Infolge Pensionierung des Stelleninhabers sucht das Gewässerschutzamt eine/n

### Leiterin/Leiter für die Haupt- abteilung Stadtentwässerung

Sie leiten die Hauptabteilung Stadtentwässerung und sind verantwortlich für Werterhaltung, Erneuerung, Ausbau sowie Funktionstüchtigkeit aller Anlagen des Basler Entwässerungsnetzes. Ferner sorgen Sie für die Sicherung und Verbesserung des Qualitätsstandards aufgrund neuer ökologischer und ökonomischer Kenntnisse und beraten vorgesetzte Behörden sowie Private im Bereich der Siedlungsentwässerung.

Die Anforderungen umfassen ein abgeschlossenes Hochschulstudium als Bauingenieur/in oder ähnlicher Fachrichtung, mehrjährige Erfahrung auf dem Gebiet der Siedlungsentwässerung, Verhandlungsgeschick sowie gewandte schriftliche und mündliche Ausdrucksweise. Gute Kenntnisse in EDV, evtl. Informatik, sind von Vorteil.

Wir bieten Ihnen eine abwechslungsreiche Tätigkeit und angenehme, fortschrittliche Arbeitsbedingungen.

Für diese Kaderstelle wird die Wohnsitznahme im Kanton Basel-Stadt vorausgesetzt.

Für weitere Auskünfte steht Ihnen der Amtsleiter des Gewässerschutzamtes, Herr G. Della Bianca, Telefon 061/639 22 22, gerne zur Verfügung.

Bitte richten Sie Ihre schriftliche Bewerbung mit den üblichen Unterlagen an das



Baudepartement Basel-Stadt, Personalabteilung,  
Münsterplatz 12, 4001 Basel (Kennziffer 284).

J473462

b003423934

## Müntener & Thomas

Bei Personalfragen persönlicher

### UNSERE AUFTRAGGEBERIN

ist eine im **Untertagebau spezialisierte Unternehmung im Raum St. Gallen Oberland/Bündner Herrschaft**. Mit ihrer modernen, leistungsfähigen Infrastruktur und dem grossen Know-how ist sie weitherum anerkannt. Zur Ergänzung des Spezialistentteams suchen wir heute den praxiserfahrenen

## BAUFACHMANN

(Bauführer oder Bau-Ing. HTL)

### DIE HAUPTAUFGABEN

Sie erarbeiten **Leistungsvorgaben**, sind für die Arbeitseinteilung, AVOR, Einkauf und Rapportierung zuständig. Zudem werden Ihnen Spezialaufträge im Rahmen der Projekte aufgetragen.

### DAS ANFORDERUNGSPROFIL

Sie sind der Baupraktiker, der sich weitergebildet hat zum Bauführer oder ein Bau-Ing. HTL, **flexibel denkend und handelnd**, mit gutem Durchsetzungsvermögen. Erfahrung im Untertagebau ist erwünscht.

### DAS ANGEBOT

Eine interessante, aber auch fachlich und persönlich fordernde Aufgabe in einer **gut fundierten Unternehmung**. Die Anstellungsbedingungen entsprechen den geforderten Qualifikationen.

### IHRE KONTAKTPERSON

**Herr Hans-Jörg Müntener** freut sich auf Ihre Bewerbung. Gerne gibt er Ihnen auch weiterführende Auskünfte am Telefon. Für **Diskretion und Kompetenz** bürgt unser Name.

Müntener & Thomas,  
Personal- und Unternehmensberatung AG  
9471 Buchs, Churer Strasse 35

**081 756 74 00**

Für unser Ingenieurbüro in Luzern suchen wir per sofort oder nach Vereinbarung einen jüngeren

### dipl. Bauingenieur ETH

Wir bieten:

- interessante, vielseitige und verantwortungsvolle Bauingenieuraufgaben
- moderne Büro-Infrastruktur mit zeitgemässen EDV-Hilfsmitteln
- angenehmes Arbeitsklima

Wir erwarten:

- gute Fachkenntnisse im Hoch- und Tiefbau
- nach Möglichkeit Berufserfahrung als Projektgenieur
- Engagement, Selbständigkeit und Flexibilität
- Fähigkeit zum Leiten von Projektteams

Schriftliche Bewerbungen bitte unter Chiffre SIA 28643 an IVA AG, Postfach, 8032 Zürich.

## Executive Search and Selection

Für ein deutsches Ingenieurbüro suchen wir für die Bewältigung von

### Planung und Bauüberwachung im Tunnelbau

(Baugeologie, Projektführung) ausgewiesenes Fachpersonal mit entsprechenden Referenzen.

Unsere Klientschaft könnte sich auch eine Kooperation mit Schweizer Ingenieurbüro vorstellen.

Ihre Bewerbungsunterlagen erwarten wir unter Chiffre SIA 34591 an IVA AG, Postfach, 8032 Zürich

***Inserate bitte frühzeitig aufgeben!***

**BKW**

## Als Architekt zur BKW.

Unser Geschäftsbereich «Technische Dienstleistungen» plant und projiziert verschiedenste Infrastrukturvorhaben sowohl für unsere eigenen Bedürfnisse als auch für Partner und Dritte. Für die Leitung des Ressorts Hochbauten suchen wir einen fachkompetenten und führungsstarken **Architekten**.

In dieser Kaderposition sind Sie für die architektonische Planung, Projektierung und Ausführung von neuen Infrastrukturanlagen wie auch für die Erneuerung und Sanierung von bestehenden zuständig. Sie tragen die Verantwortung für die fach-, termin- und kostengerechte Projektabwicklung und führen ein Team von elf qualifizierten Mitarbeitern.

Wir erwarten von Ihnen einen Studienabschluss als Architekt und ausgewiesene Erfahrung in Planung, Projektierung und Erstellung von Hochbauten. Sie sind eine kommunikative, teamorientierte Persönlichkeit mit überzeugendem Führungspotential und bringen die Bereitschaft zu interdisziplinärer Zusammenarbeit mit.

Für weitere Auskünfte zu dieser interessanten Aufgabe steht Ihnen Herr N. Meier, Bereichspersonalchef, gerne zur Verfügung. Ihre Bewerbungsunterlagen senden Sie bitte an die BKW FMB Energie AG, Abteilung Personal und Schulung (Ref. BA), Viktoriaplatz 2, 3000 Bern 25, Telefon 031/330 53 47.

## Stellengesuche

Innovativer, flexibler

### dipl. Bauingenieur HTL,

25, mit guten fachlichen Kompetenzen sowie CAD-Kenntnissen, sucht Herausforderung im Hoch- und Tiefbau (In- oder Ausland).

Ebnetter Dieter,  
Ahornstrasse 7, 9032 Engelburg, Telefon 071/223 70 07

### Begabter Hochbauzeichner, Planer, Bauführer

sucht ergänzenden Teilzeitjob. Pensum 50 Prozent oder nach Vereinbarung.

Angebote bitte unter Telefon 079/408 92 59.

## Diverses

Wir vergeben an

### CAD-Anwender

folgende Zeichnungsaufträge:

- Projektpläne, nach Möglichkeit mit 3D-Animation
- Werk- und Ausführungspläne
- Detailpläne

Interessiert? Bitte dokumentieren Sie Ihre Leistungsfähigkeit unter Chiffre SIA 45920 an IVA AG, Postfach, 8032 Zürich.

### Sparen mit Bürogemeinschaft.

In Architektur- und Planungsbüro zu vermieten, per sofort oder nach Vereinbarung, zirka 160 m<sup>2</sup> Gesamtnutzfläche, davon separat 80 m<sup>2</sup>. Monatlich Fr. 2665.-.

Telefon 01/422 51 51

### Günstig abzugeben:

|                       |               |               |
|-----------------------|---------------|---------------|
| Schweiz. Bauzeitung,  | CH gebunden   | Jg. 55 bis 92 |
| Schweiz. Bauzeitung,  | CH ungebunden | Jg. 93 bis 96 |
| Beton und Stahlbeton, | BRD gebunden  | Jg. 53 bis 84 |
| Der Bauingenieur,     | BRD gebunden  | Jg. 62 bis 72 |
| Betonkalender         | BRD           | Jg. 62 bis 96 |

Interessenten erhalten Auskunft unter: Telefon 01/381 64 44, Fax 01/381 64 50

Verkaufe wunderschöne, alte provenzalische

### Boden-Tonplatten

Format 23×35 cm, gereinigt und verlegebereit, für Fr. 175.- pro m<sup>2</sup>.

Thomas Ruckstuhl, Ifang 19, 9100 Herisau

Wir suchen eine(n) jüngere(n), engagierte(n)

### Architekten/Architektin

CAD-Erfahrung erwünscht. Eintritt baldmöglichst.

Schriftliche Bewerbung an:  
René Stoos, dipl. Arch. ETH SIA BSA  
Baslerstrasse 40, 5200 Brugg

# Stellen Sie sich vor, Sie haben ein gutes Produkt -

Wenn's um Inserate geht, ist professionelle Unterstützung angezeigt. Die IVA - Ihre Anzeigen-Verkaufsspezialistin seit 50 Jahren.

# und keiner weiss davon.

**IVA**

IVA AG für internationale Werbung,  
Geschäftssitz: Mühlebachstrasse 43, 8032 Zürich, Tel. 01/251 24 50, Fax 251 27 41  
Filialen: Pré-du-Marché 23, 1004 Lausanne, Tel. 021/647 72 72, Fax 647 02 80  
Via Pico 28, 6906 Lugano-Cassarate, Tel. 091/52 66 84, Fax 52 45 65