

Objektyp: **Advertising**

Zeitschrift: **Schweizer Ingenieur und Architekt**

Band (Jahr): **115 (1997)**

Heft 39

PDF erstellt am: **21.09.2024**

Nutzungsbedingungen

Die ETH-Bibliothek ist Anbieterin der digitalisierten Zeitschriften. Sie besitzt keine Urheberrechte an den Inhalten der Zeitschriften. Die Rechte liegen in der Regel bei den Herausgebern. Die auf der Plattform e-periodica veröffentlichten Dokumente stehen für nicht-kommerzielle Zwecke in Lehre und Forschung sowie für die private Nutzung frei zur Verfügung. Einzelne Dateien oder Ausdrucke aus diesem Angebot können zusammen mit diesen Nutzungsbedingungen und den korrekten Herkunftsbezeichnungen weitergegeben werden. Das Veröffentlichen von Bildern in Print- und Online-Publikationen ist nur mit vorheriger Genehmigung der Rechteinhaber erlaubt. Die systematische Speicherung von Teilen des elektronischen Angebots auf anderen Servern bedarf ebenfalls des schriftlichen Einverständnisses der Rechteinhaber.

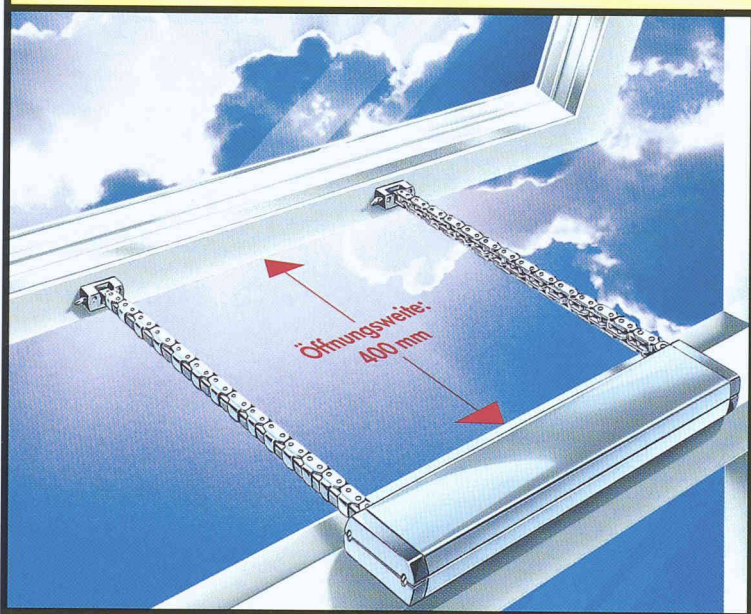
Haftungsausschluss

Alle Angaben erfolgen ohne Gewähr für Vollständigkeit oder Richtigkeit. Es wird keine Haftung übernommen für Schäden durch die Verwendung von Informationen aus diesem Online-Angebot oder durch das Fehlen von Informationen. Dies gilt auch für Inhalte Dritter, die über dieses Angebot zugänglich sind.

Ein Dienst der *ETH-Bibliothek*
ETH Zürich, Rämistrasse 101, 8092 Zürich, Schweiz, www.library.ethz.ch

<http://www.e-periodica.ch>

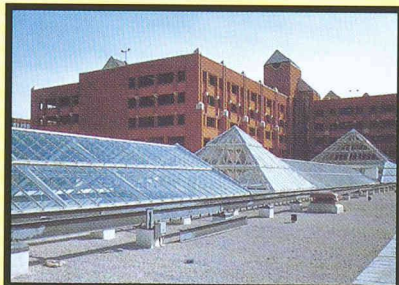
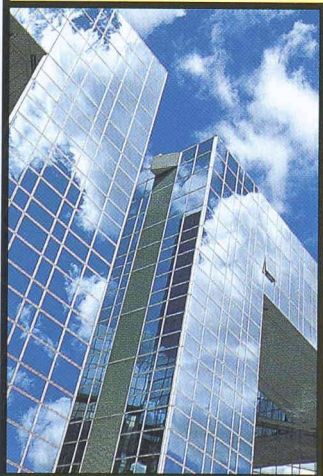
Ein starker Motor, zwei Edelstahlketten: *DER NEUE ELEKTRISCHE FENSTERÖFFNER WMU 120*



... für große Glasflächen, Glaskuppeln, Fassadenelemente: Mit dem neuen elektrischen Fensteröffner WMU 120 lassen sie sich leicht öffnen und sicher halten, auch bei Winddruck und Schneelast. Ein starker Motor treibt zwei Edelstahlketten im Parallelantrieb an: effektiv und kostengünstig.

Zwei Ketten, zweifacher Schließpunkt

Die Edelstahlketten können Gewichte bis zu 40 kg drücken; sie haben das geöffnete Fenster „fest im Griff.“ Kein Verkanten! Das geschlossene Fenster wird an zwei Schließpunkten zugehalten. Das bedeutet: mehr Sicherheit, optimierte Dichtigkeit, verbesserter Wärme- und Schallschutz.



Einsatzgebiete:

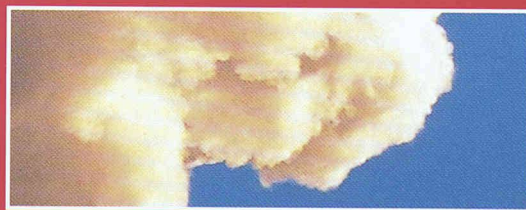
Dachfenster



Lichtkuppeln



Fassadenelemente



Ein System, zwei Funktionen

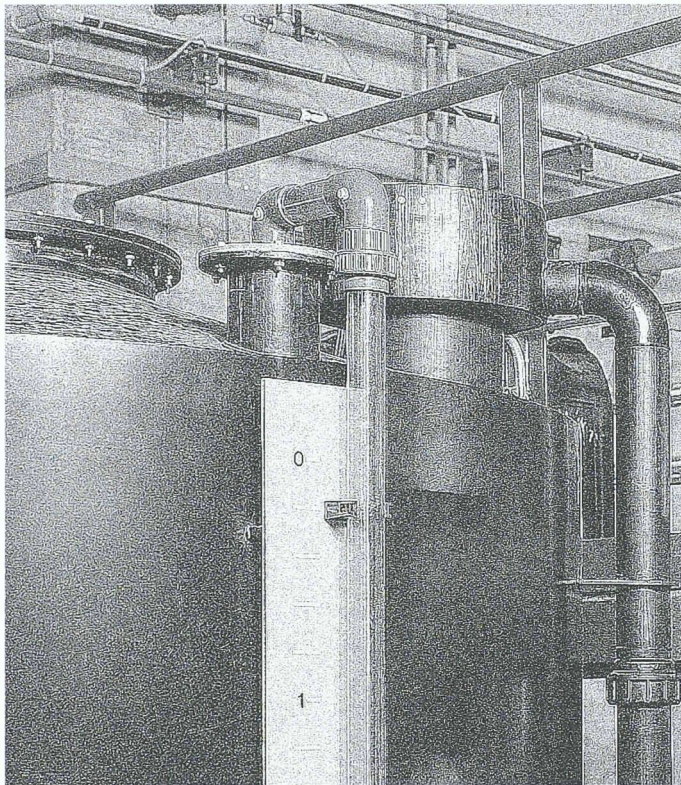
Der WMU 120 ist universell einsetzbar: für übliche Lüftungsaufgaben und für den RWA-Einsatz. Er hat interne und externe Brandver-suche, angelehnt an DIN 18232 Teil 3, erfolgreich bestanden. Fordern Sie bitte ausführliche Informationen an.

WindowMaster Fenstersteuerung, Industriestrasse 7, 4632 Trimbach

Tel. 062/289 44 77, Fax 062/293 12 08 • WindowMaster ist eine Abteilung der VELUX (SCHWEIZ) AG



Integrierte und Aufbau-Fensteröffner • Steuersysteme • Bus-/GLT-/Alarmanbindung • Zentralschließung • Natürliche Klimatisierung



2

Wenn Sie das Risiko ausschliessen wollen: Lagertanks aus Hart- Polyethylen von KVA

Verlangen Sie unverbindlich eine
Offerte oder detaillierte Informationen:

5

Zulassung
gemäss Technische
Tankvorschriften
bis 30 000 l

KVA

Kunststoffverarbeitung
und Apparatebau AG
Lindauerstrasse 25
8315 Lindau-Tagelswangen
Telefon 052 343 20 21
Telefax 052 343 53 84

Nova, Supra doppeltdicht.



NOVA

Nova ist eins von zwei grundlegenden Abgas-Systemen. Doppelwandig. **Pur Edelstahl**. Kondensatdicht. Druckdicht. Und durch die Schnellmontage mit Spezial-Drehkupplung sofort betriebsfertig.

SUPRA

Das ist das einwandige System von Selkirk. **Pur Edelstahl**. Kondensatdicht. Druckdicht. Mit zeitsparender Steckverbindung plus Klemmband-Montage. Durch die hervorragende Funktionsweise und Einsatzvielfalt kaum zu übertreffen.

Nova und Supra – die Zwei für alle Fälle. Vom Kamin bis zum Luft-Abgas-System.

SELKIRK SCHORNSTEINTECHNIK GMBH
Niederlassung Schweiz
Limmatwiesenstrasse 2
8955 Oetwil a.d.L.
Tel. 01/748 17 17, Fax 01/748 37 82

 **SELKIRK**
TECHNIK IN EDELSTAHL

Der
individuelle
Baustil mit
Fassaden.
Schnell und
kosten-
günstig!

BRUN
ELEMENTWERK

ELEMENTWERK BRUN AG MOOSHÜSLISTRASSE 6032 EMMEN
TEL. 041 / 269 40 40 FAX 041 / 269 40 41



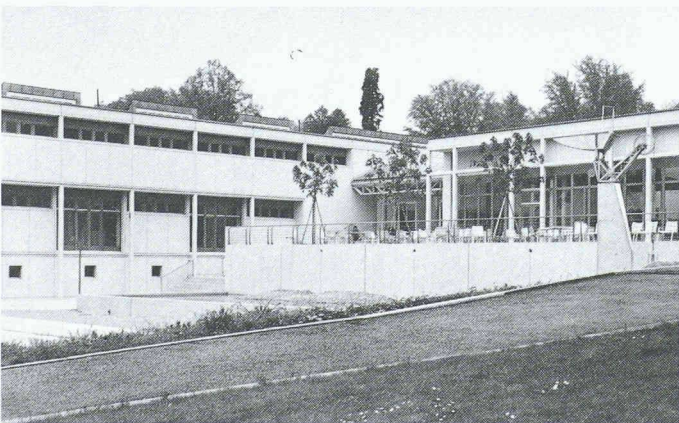
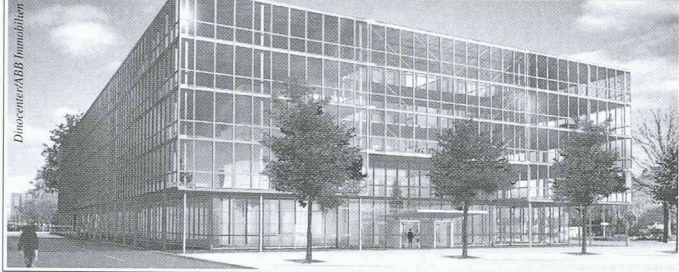
für topgesteuerten Rauchzug

SIRIUS Kaminhut

Info:

Ohnsorg Söhne AG
Knonaerstrasse 5
6312 Steinhausen
Telefon 041/741 11 71
Telefax 041/741 35 00

ARCHITEKTUR-VISUALISIERUNG BUSINESS IMAGES 01 371 54 71



Verbundpfähle

Beispiel: Öffentliche Gebäude. Neubauteil
Kantonsschule Rychenberg, Winterthur.

Einsatzbereiche der Verbundpfähle:

- Pfahlfundationen,
- Unterfangungen und Fundamentverstärkungen,
- Hang- und Rutschstabilisierungen,
- Auftriebssicherungen,
- kleine Rühlwände.

Wir sind **die** Spezialisten
für Spezialarbeiten im Tiefbau

GREUTER GRUNDBAU AG

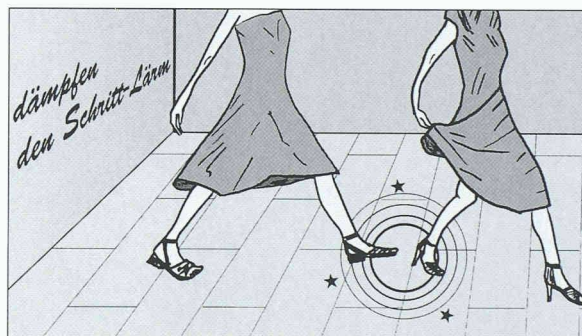
8182 Hochfelden, Postfach 26
Tel. 01-860 70 78 · Fax 01-860 80 65

Neuheit!
(Pat. angem.)

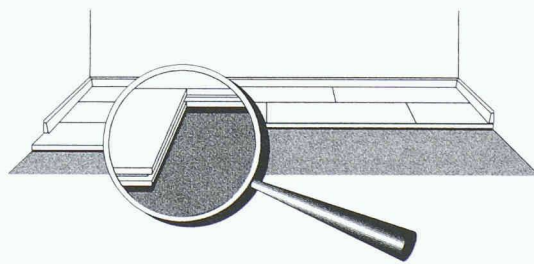
SilentStep

selbstklebende Dämmstreifen

für (schwimmend verlegte)
Laminat-Fussböden



erhöhen Komfort und
Behaglichkeit im Wohn- und
Arbeitsbereich!



Einfach auf die Unterseite der
Boden-Elemente kleben – fertig!

3 dB(A) Schallpegelreduktion!

Information und

Beratung:

Per Akustik AG

Hertistrasse 29

Postfach

8304 Wallisellen

☎ 01 830 44 90

Fax 01 830 44 28

Name: _____

Firma: _____

Strasse: _____

PLZ, Ort: _____

Telefon: _____



Lichtblicke in unserer Welt.

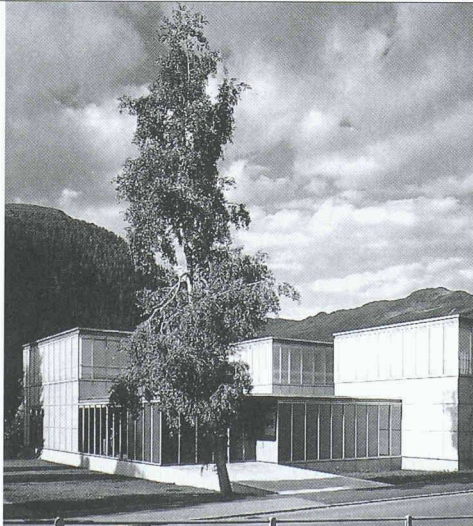
Glasbausysteme von Eberspächer für Dach und Fassade beeindrucken auf den ersten Blick. Sie schaffen eine natürliche, angenehme Atmosphäre und eröffnen Architekten unbegrenzte Möglichkeiten der kreativen Gestaltung. Von der Beratung, Detailplanung bis zur Konstruktion und Montage vor Ort steht Eberspächer Ihnen dabei partnerschaftlich zur Seite. Kurz: Kompetenz und Qualität aus einer Hand. Fragen Sie nach unseren europaweiten Referenzobjekten.

Eberspächer AG
Lindenmoosstrasse 19
Postfach 279
8910 Affoltern am Albis
Telefon (01) 7 62 62 00
Telefax (01) 7 62 63 63
<http://www.eberspaecher.de>



Eberspächer

Fenster • Fassaden



Projekt: Ernst Ludwig Kirchner Museum Architekten: Gigon & Guyer, Zürich

Ästhetik, Wirtschaftlichkeit und bauphysikalische Anforderungen in Einklang zu bringen, ist das Ergebnis ausgereifter Konstruktionen. Qualitätsbewusstsein und partnerschaftliche Zusammenarbeit sind nur einige der Voraussetzungen für ein gutes Gelingen in dieser vielfältigen Branche.

Wir informieren Sie gerne kompetent und ausführlich.



Tuchschmid AG CH-8500 Frauenfeld Telefon 052/728 81 11
Tuchschmid Constructa AG CH-6045 Meggen Telefon 041/377 40 04

Ein Geheimtipp

sollte Ihr Produkt nicht sein.

Es hat einen grossen Bekanntheitsgrad verdient. Dass die richtige Zielgruppe mehr darüber erfährt, können Sie uns überlassen.

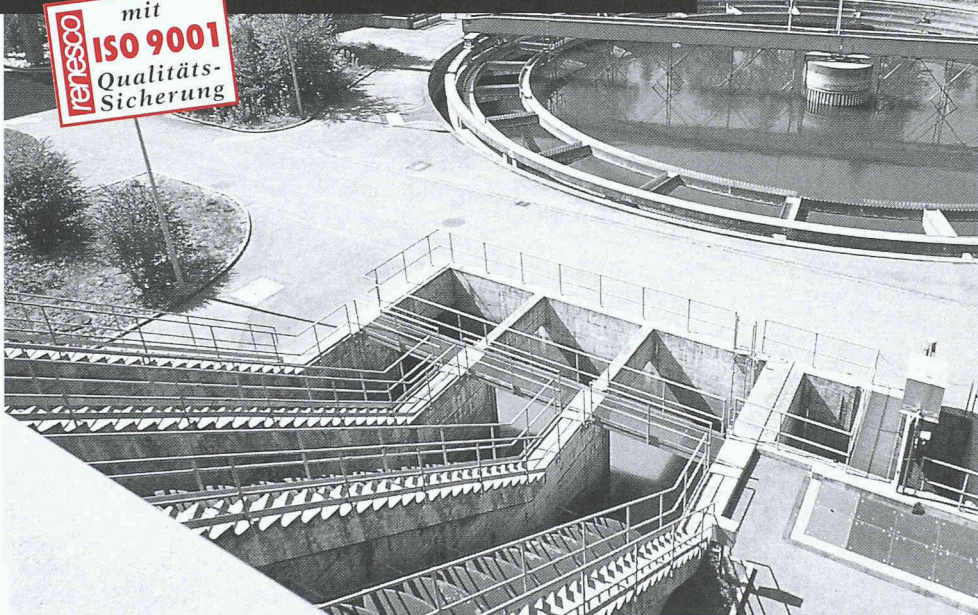
Wir stellen für Sie die Verbindung her



IVA AG für internationale Werbung
8032 Zürich, Tel. 01/251 24 50, Fax 01/251 27 41

Renescos Ganzheitlicher Bautenschutz

mit
ISO 9001
Qualitäts-
Sicherung



Renescos Zweigniederlassungen in: Aarau, Bern, Chur, Renens, San Antonino, Solothurn, St. Gallen, Uznach

Die Spezialisten mit dem umfassenden Leistungsangebot

◆ Mauerwerk-Sanierung ◆ Beton-Sanierung
◆ Fassaden-Sanierung ◆ Abdichtungen ◆ Injek-
tionen ◆ Klebarmierung ◆ Vorsorglicher
Bautenschutz.

Verlangen Sie weitere Unterlagen, Bauwerk-
Analysen, Sanierungskonzepte und Offerten.

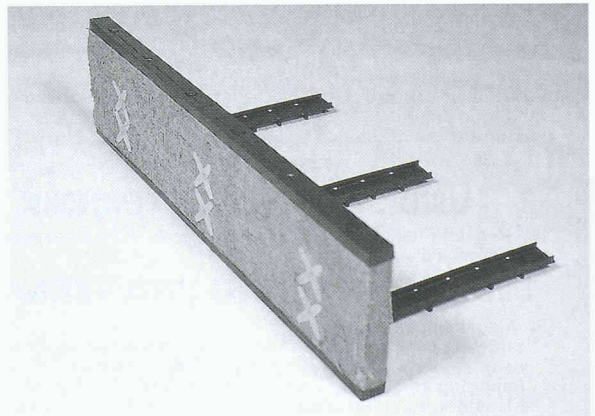
renescos[®]

Nr.1 für Bautenschutz und Bauwerksanierung

Renescos AG
Binzmühlestrasse 82, 8050 Zürich
Telefon 01 301 10 11, Fax 01 301 10 31

EGCO iso

das einbaufertige, isolierende Decken-Trennelement in prak-
tischer 1-Meter-Länge; mit Mineralwollplatte • brandsicher
• optimale Wärme- und Schalldämmung • kein zusätzlicher
Schallmaterial- und Verlege-Aufwand • kürzeste Verlege-
zeit • gleichzeitiges Betonieren von zwei getrennten Bau-
teilen • **Neu: Element-Höhe auch 22 cm!**



Konstruktive Kreativität am Bau:

Wir bieten Ihnen · unseren spezialisierten Ingenieur · gratis
individuelle statische, formale und preisliche Produkt-Opti-
mierungen · das digitale Informations- und
Arbeitsmittel für Ingenieure und Architekten ·
lückenlose und schnelle Leistungen von der
Beratung über die Berechnung und Produktion
bis zur Lieferung. Standard-Produkte erhalten Sie bei über
85% der Stahlhändler, wobei in jeder Region eine ausgewählte
Firma ein Lager unterhält.



Egco AG, Technische Bau-Produkte, Industriestr. 38, 3178 Böisingen
Telefon 031 740 55 55, Fax 031 740 55 56

EGCO

Für Kreativität am Bau

Stellenangebote

Wir sind ein weltweit tätiges Planungs- und Beratungsteam mit Schwergewicht in den Bereichen Hotels/Gastronomie, Flugküchen, Airline & Flughafenanlagen sowie Wohnbau und Gebäudesanierungen. Zur Ergänzung unseres Architektenteams suchen wir einen unternehmerischen und initiativen

Architekten HTL oder ETH

der bereit ist, anspruchsvolle gestalterische, technische und logistische Aufgaben aktiv anzupacken, als Projektleiter gewillt ist Verantwortung zu übernehmen und der trotz hohen Kundenansprüchen die Ertragsseite nicht ausser acht lässt.

Bei uns erwartet Sie eine vielseitige und ausbaufähige Tätigkeit im In- und Ausland, bei der Sie Ihre bisherige Erfahrung im Bauwesen und im Projektmanagement wie auch Ihre englischen Sprachkenntnisse mit Hilfe modernster Informatiktools effizient einsetzen können.

Sind Sie interessiert? Dann senden Sie bitte Ihre Bewerbungsunterlagen (inkl. Angaben über Ihre Salärvorstellungen) an: Swissair, Personalmarketing Bodenpersonal/PUP/EHC, 8058 Zürich-Flughafen.



E.06/92305

Wir sind ein mittelgrosses Ingenieur- und Planungsbüro in der Ostschweiz sowie im Kanton Zürich mit verschiedenen Zweigbüros.

Für unser Team suchen wir

Vermessungsingenieur (evtl. mit Geometer-Patent) und Vermessungstechniker

Als Generalist realisieren Sie Projekte in eigener Regie mit Budgetverantwortung, führen Verhandlungen und sind verantwortlich für die fachliche Beratung unserer Kundschaft.

Ihr Profil:

- mindestens 3 bis 5 Jahre Erfahrung in Vermessung sowie Projektierung und Bauleitung von Tiefbauarbeiten (Vermessung / GEP / Kanalisation / Wasserversorgung / Strassenbau)
- Stärke im konzeptionellen und planerischen Vorgehen (geographische Informationssysteme, CAD)
- unternehmerisches Denken mit starken Führungseigenschaften und Belastbarkeit
- Verhandlungsgeschick, Teamfähigkeit

Wir bieten:

- grosse Eigenverantwortung
- gute Entwicklungsmöglichkeiten
- attraktive Anstellungsbedingungen
- Eintritt nach Vereinbarung

Haben Sie Interesse? Dann senden Sie uns Ihre Bewerbungsunterlagen mit Foto an Chiffre SIA 37349 an IVA AG, Postfach, 8032 Zürich.



Wir sind ein erfolgreiches Unternehmen der Schweizer Bauindustrie mit Sitz in Zürich.

Für unsere marktführende Sparte

VORSPANN- UND SANIERUNGSTECHNIK

im Hoch- und Tiefbau suchen wir eine jüngere, unternehmerische Persönlichkeit als

LEITER MARKETING UND VERKAUF

Ihr Aufgabengebiet umfasst:

- Effiziente u. professionelle Leitung unserer Vertriebsorganisation, hauptsächlich für das Gebiet Schweiz, inklusive Offertwesen, Reporting und Überwachung der Ertragskraft einzelner Produkte
- Marktforschung, Produktpflege, Sortiment-Gestaltung und -Optimierung sowie Evaluation und Einführung neuer Produkte bzw. Erschliessung neuer Märkte
- Pflege und Ausbau der Beziehungen zu Vertragspartnern, Kunden und Institutionen
- Organisation, Koordination und Überwachung des Tagesgeschäftes inklusiv ständiger Optimierung unseres QM-Systems

Die entsprechenden Anforderungen sind:

- Ausbildung als Bau- oder Masch. Ing. ETH mit betriebswirtschaftlicher Zusatzausbildung
- Fundierte Erfahrung mit Führungspraxis in einem industriell geprägten Umfeld der Baubranche mit Schwerpunkten: Marketing, Produkteplanung, Kalkulation und Qualitätssicherung
- EDV-Kenntnisse auf dem neuesten Stand
- Sprachen: Deutsch und Französisch (verhandlungssicher), Englischkenntnisse erwünscht
- Hohe Team- und Kommunikationsfähigkeit in einem multidisziplinären Umfeld
- Alter zwischen 35 bis 45 Jahren

Wir bieten eine anspruchsvolle und entwicklungsfähige Position mit den entsprechenden Anstellungsbedingungen.

Wir freuen uns auf Ihre Bewerbung an Herrn René Tock, Bereichsleiter, Riesbachstrasse 57, 8034 Zürich 8.

StahlTon AG Riesbachstrasse 57 8034 Zürich

LPM AG



Labor für Prüfung und Materialtechnologie

Wir sind ein führendes Baustoffprüfinstitut mit Aufträgen aus dem In- und Ausland. Unser Grundsatz ist die kompetente, neutrale und effiziente Sicherung von Produkt- und Leistungsqualität im Bauwesen und der Umwelttechnik. Das Unternehmen ist privatwirtschaftlich geführt und nach EN45001 akkreditiert.

Für unsere Abteilung **Restaurierung & Renovation** suchen wir eine/n

Baustofftechnologin/en

Ihre Aufgaben umfassen:

- Zustandserhebungen, Schadenexpertisen, Eignungsprüfungen
- Anordnen von Bau- und Werkstoffanalysen
- Erstellen von Sanierungskonzepten
- Akquisition

Wir erwarten von Ihnen:

- Kenntnisse in der Baustofftechnologie, insbesondere (historische) Mörtel, Putze, Beschichtungen, Keramik, Naturstein
- Selbständigkeit, Teamfähigkeit, Verantwortungsbewusstsein
- unternehmerisches Handeln

Wir bieten Ihnen:

- fortschrittlich gute Sozialleistungen
- zeitgemässes Salär
- sorgfältige Einarbeitung
- abwechslungsreiche Tätigkeit

Wenn Sie, ca. 30- bis 45jährig, in dieser Tätigkeit eine Herausforderung sehen, dann bitten wir Sie um telefonische oder schriftliche Kontaktaufnahme mit Herrn R. Graf, Tannenweg 10, 5712 Beinwil am See, Tel. 062/771 55 55.

An der Eidgenössisch Technischen Hochschule Zürich ist eine

Assistenzprofessur für Raumdarstellung und Raumerfassung

zu besetzen.

Die Aufgaben in der Lehre umfassen schwerge-
wichtig die Vermittlung der theoretischen und meth-
odischen Grundlagen im Bereich der Raumerfas-
sung und Raumdarstellung mit neuen Medien. Die
Forschung bezieht sich auf die Weiterentwicklung
des Gebiets im Rahmen des Departements Archi-
tektur.

Kandidatinnen und Kandidaten haben sich neben
einem abgeschlossenen Studium über Berufser-
fahrung und entsprechende Kompetenz im ge-
nannten Bereich auszuweisen.

Assistenzprofessuren dienen der Förderung des
wissenschaftlichen Nachwuchses. Sie werden auf
drei Jahre besetzt; eine einmalige Verlängerung um
weitere drei Jahre ist möglich.

Bewerbungen mit Lebenslauf und einer Dokumen-
tation der bisherigen Tätigkeit bzw. einem Ver-
zeichnis der realisierten Projekte sind **bis zum
15. November 1997 einzureichen beim Präsidenten
der ETH Zürich, Prof. Dr. J. Nüesch, ETH Zentrum,
CH-8092 Zürich.**

Société d'ingénierie présente dans plusieurs can-
tons romands cherche un

Ingénieur civil EPF/ETS

pour le poste d'ingénieur de projet et de chantier
dans les domaines suivants:

Travaux souterrains Aménagements hydrauliques

Nous demandons:

- une expérience au minimum de 2 à 3 ans
- de solides connaissances théoriques dans les domaines concernés
- une maîtrise des moyens informatiques modernes
- le sens des responsabilités
- langue maternelle française ou allemande
- flexibilité du lieu de travail

Nous vous offrons l'opportunité de travailler
dans une petite équipe dynamique et engagée
sur des projets importants.

Vos compétences et votre motivation vous per-
mettront dans le futur d'assumer la responsabi-
lité de projet et de participer activement au déve-
loppement de notre société.

Si vous êtes intéressé par ce poste, nous atten-
dons vos offres écrites avec curriculum vitae,
traitées en toute discrétion, sont à adresser
sous chiffre SIA 35682 à IVA AG, Postfach, 8032
Zürich.

Bau-, Verkehrs- und Energiedirektion des Kantons Bern

Tiefbauamt

Das Tiefbauamt hat zwei seiner wichtigsten
Führungspositionen neu zu besetzen: Für die
Oberingenieurkreise I (mit Sitz in Thun) und IV
(mit Sitz in Burgdorf) suchen wir infolge Weg-
gangs bzw. Pensionierung der bisherigen
Stelleninhaber je eine(n) neue(n)

Kreisoberingenieurin Kreisoberingenieur

per 1. Januar 1998 (Oberland) bzw. 1. Sep-
tember 1998 (Emmental/Oberaargau) oder
nach Übereinkunft. Im dezentral organisier-
ten Tiefbauamt sind die Oberingenieurkreise
(mit je rund 100 Mitarbeitenden) zuständig für
den Bau, Betrieb und Unterhalt von je rund
500 Kilometern Kantonsstrassen. Sie ber-
aten die Gemeinden und zuständigen Organi-
sationen im Hochwasserschutz sowie bei der
Planung und Realisierung von See-
und Flussuferwegen und erbringen weitere
Dienstleistungen zu Gunsten von Planungs-
regionen, Gemeinden und Privaten. Als Ver-
waltungseinheiten des Tiefbauamtes, wel-
ches als Pilotamt des New Public Manage-
ments geführt wird, sind auch die Oberinge-
nieurkreise einer möglichst kundenorientier-
ten und ökonomischen Aufgabenerfüllung
besonders verpflichtet.



Ihr Idealprofil:

- Ingenieur/-in mit vorzugsweise Hoch-
schul- oder allenfalls Fachhochschulab-
schluss
- langjährige Erfahrung in Verkehrstechnik
und Tiefbau
- Erfahrung in leitender Stellung
- Verständnis für betriebswirtschaftliche
Aufgabenstellungen
- soziale Kompetenz und diplomatisches
Verhandlungsgeschick

Wir setzen uns für die Chancengleichheit von
Frauen und Männern ein. Um den Frauenan-
teil in den Kaderpositionen zu erhöhen,
erhalten Bewerberinnen bei gleichwertiger
Qualifikation den Vorzug.

Bitte senden Sie Ihre handschriftliche Bewer-
bung mit den üblichen Unterlagen und Fotos
bis am **20. Oktober 1997** an den Leiter des
Administrativen Stabes des Tiefbauamtes,
Stichwort «Kreisoberingenieur/-in», Reiter-
strasse 11, 3011 Bern.

Auskünfte erteilen Ihnen gerne Herr R. Wyss,
stv. Kantonsoberingenieur in Bern, Telefon
031/633 35 13, und der bisherige Kreisober-
ingenieur I in Thun, Herr Josef Zuppiger,
Telefon 033/225 10 71, bzw. der bisherige
Kreisoberingenieur in Burgdorf, Herr Konrad
Meyer-Usteri, Telefon 034/429 32 99.

Wir bieten einen umfassenden Kundenservice

Dien & Partner BSW

Als Kunde sollen Sie zufrieden sein

Vielfach wartet die Bauherrschaft mit dem Bauentscheid zu. Ist es dann soweit, kann es nicht schnell genug gehen. Die Planer geraten mit den genauen Unterlagen in Zeitdruck, und der Bauunternehmer muss improvisieren. Fabrikseitig nach Mass hergestellte Bauteile, wie Hohlstürze oder Fensterbänke, brauchen

jedoch eine Produktionszeit, die allgemein unterschätzt wird. Die Folge davon

sind Verzögerungen und kostspielige Umstellungen am

Bau. Wir haben dieses Problem erkannt, dafür

eine Lösung gesucht und gefunden. Bei der Fabri-

kation der PICCOLIN-

CEMFOR Hohlstürze und der CEMFOR Fensterbänke

haben wir ein Produktionsverfahren eingerichtet, das es

erlaubt, sehr schnell Fertigbauteile nach

Mass in hervorragender Qualität zu liefern. Im Expressfall dauert die Bereitstellung eines Auftrages, von der Bestellung bis zum Verlad auf den LKW, nur

noch rund eine Stunde. Eine problemorientierte Dienstleistung aus unserem

Hause, die den Planern, Polieren und Bauherren einige spezielle Situationen meistern hilft.

Sie finden bei uns mehr, als Sie suchen:

5 Formen und 16 Farben der Marke ZZ Istighofer Tondachziegel.

Spezielle Problemstellungen lösen wir Ihnen gerne:

ZZ Istighofer Tondachziegel frostsicher in allen Höhenlagen.

Verlangen Sie von uns, was der Markt begehrt:

Optitherm Verbandmauerwerk für natürliches Wohnen. Ein Trend.

Stellen Sie an uns hohe Anforderungen:

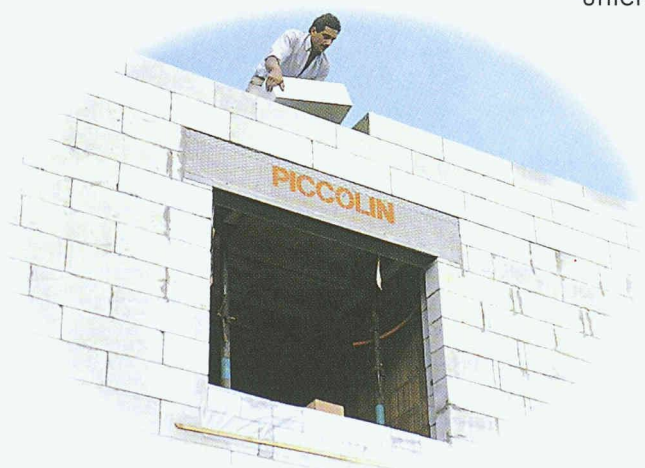
Sumo SwissModul-Backsteine halten höchstem Druck stand.

Selbst die besten Produkte verbessern wir stetig:

Der Carbo-Anker verbindet die Zweischalenmauerwerke noch besser.

Sie können von uns beste Qualität erwarten:

Das Röbenklinker Sichtmauerwerk ist über Generationen wertbeständig.



PICCOLIN-CEMFOR

Lösungen rund ums Fenster
Zukünftig. Mit Sicherheit.

ZZ

ZZ ZIEGELEIEN

ZZ Ziegeleien, Postfach, 8045 Zürich
Tel. 01/468 21 11, Fax 01/468 23 09