

Objektyp: **Advertising**

Zeitschrift: **Schweizer Ingenieur und Architekt**

Band (Jahr): **115 (1997)**

Heft 38

PDF erstellt am: **25.09.2024**

Nutzungsbedingungen

Die ETH-Bibliothek ist Anbieterin der digitalisierten Zeitschriften. Sie besitzt keine Urheberrechte an den Inhalten der Zeitschriften. Die Rechte liegen in der Regel bei den Herausgebern. Die auf der Plattform e-periodica veröffentlichten Dokumente stehen für nicht-kommerzielle Zwecke in Lehre und Forschung sowie für die private Nutzung frei zur Verfügung. Einzelne Dateien oder Ausdrucke aus diesem Angebot können zusammen mit diesen Nutzungsbedingungen und den korrekten Herkunftsbezeichnungen weitergegeben werden. Das Veröffentlichen von Bildern in Print- und Online-Publikationen ist nur mit vorheriger Genehmigung der Rechteinhaber erlaubt. Die systematische Speicherung von Teilen des elektronischen Angebots auf anderen Servern bedarf ebenfalls des schriftlichen Einverständnisses der Rechteinhaber.

Haftungsausschluss

Alle Angaben erfolgen ohne Gewähr für Vollständigkeit oder Richtigkeit. Es wird keine Haftung übernommen für Schäden durch die Verwendung von Informationen aus diesem Online-Angebot oder durch das Fehlen von Informationen. Dies gilt auch für Inhalte Dritter, die über dieses Angebot zugänglich sind.

Das Schönste daran: dieser Anblick freut auch Ihren Buchhalter.

Buchhalter mögen wenig Interesse an Design haben. Aber sie sind – genau wie Sie – sehr im Preis interessiert. Und darum auch an den neuen HP DesignJet 400 Printern. Denn diese bieten alles, was Sie von Hewlett-Packard erwarten:

aussergewöhnliche Druckqualität in Schwarzweiss (HP DesignJet 430) oder in Farbe (HP DesignJet 450C), egal ob es sich um Pläne, Zeichnungen, 3D-Grafiken oder Fotos handelt. Einfache Installation ist ebenso selbstverständlich wie die Ausrüstung mit

HP-Treibern für problemloses Ausdrucken mit HP ZoomSmart Skalier-Technologie aus AutoCAD, Windows 3.1, Windows 95 und Windows NT 4.0*.

Die Bedienung ist noch einfacher geworden: Sie haben die Wahl zwischen Einzelblatt-Druck oder zeitsparendem Rollen-Druck. Und der Fast-Print-Modus für Probeausdrucke schützt Sie zudem vor kostspieligen Fehlern. Am meisten wird Sie aber bestimmt der Preis beeindrucken. Und Ihren Buchhalter erst recht.



HP DesignJet 430 Fr. 2890.-*
HP DesignJet 450C Fr. 3590.-*

DIE NEUE HP DESIGNJET 400 SERIE.

SAATCHI & SAATCHI ADVERTISING



empfohlener Verkaufspreis.

* Die HP DesignJet 430 und 450C verfügen über Industriestandard CAD-Sprachen (HPGL2, HPGL, Emulation, HPRTL, PJJ, PHL) und optionale JetDirect EX für den problemlosen Netzwerkanschluss.



Sie möchten mir und meinem Buchhalter eine Freude machen. Bitte senden Sie mir detaillierte Unterlagen zu den HP DesignJet 430 und 450C.

Name/Vorname: _____

Firma: _____

Adresse: _____

PLZ/Ort: _____

Ausschneiden und einsenden an:
Hewlett-Packard (Schweiz) AG

Frau B. Fitze
In der Luberzen 29
8902 Urdorf

Oder ganz einfach faxen an: 01/735 77 30

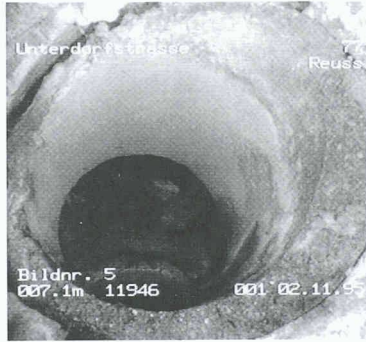
Nähere Informationen erhalten Sie auch über Telefon 0848 80 11 11.



23.-27.9.1997,
Halle 204/Stand D70

für den Leitungskataster

- Grundbuchpläne
mittels DXF oder Scandaten
- Graphische Katasterdaten
ab Theodolit oder konstruiert
- Datenbankerfassung
der Sachdaten
- Kanal: Schacht, Kanal,
Zustandserfassung
- Wasser: Schieber, Hydrant,
Leitung, Zustandserfassung
- Freie Plandarstellung mit
Datenbank-Beschriftungen
- Listen aller Art
mit Filter-Funktionen
- Multimediaeinbindung
wie Photos, Video / Ton



ugsblatt

Klasse

Nummer Parzellen Nr.

Jahr

Leitungssystem

Leitungsmaterial

Leitungsdimension DN mm
de mm

Leitungslänge m

Bemerk. (WL)



Kanalblatt

Kanal Nr. Baujahr

von Schacht Nr.

bis Schacht Nr.

A= 390.92 E= 388.17

Gefälle 9.1 %

Kanal Länge (m) 26.20

Kanalart

Kanalfunktion

Kanalmaterial

Kanaldimension

Rohrart

Bemerk. (KB)

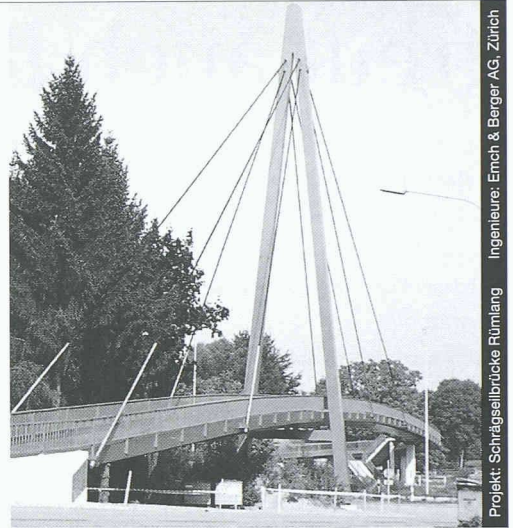


**NEMETSCHKE
FIDES & PARTNER AG**
Hertistrasse 2c
8304 Wallisellen
Tel. 01-839 76 76
Fax 01-839 76 99
Internet: <http://www.nfp.ch>

CDS Bausoftware AG
Berneckerstrasse 231
9435 Heerbrugg
Tel. 01-727 94 94
Fax 01-727 94 95
<http://www.cds-sieber.ch>

Hans-Hugisstr. 3
2501 Biel
Tel. 032-328 15 80
Fax 032-332 93 16

Brücken in Stahl



Projekt: Schrägseilbrücke Rümliang Ingenieure: Emch & Berger AG, Zürich

Nur mit diesem Baustoff sind die grössten Spannweiten und Höhen möglich, dies mit Berücksichtigung der Wirtschaftlichkeit und des vorteilhaften Leistungsgewichtes. Stahl bietet eine nahezu unerschöpfliche Fülle von Möglichkeiten, Ihre Ideen zu verwirklichen.

Wir informieren Sie gerne kompetent und ausführlich.



Tuschmid Engineering AG
Kehlhofstrasse 54, CH-8500 Frauenfeld

Telefon 052/728 81 11
Telefax 052/728 81 00



- AutoCAD Release 14 - Applikation
- für den Stahlbau
- basierend auf ARX-Technologie.

Orbit: Halle 222, Stand G20

DATASTATIC AG

Reinhardstrasse 10, 8034 Zürich, Telefon 01- 261 55 81, Fax 01- 260 38 94

BASYCON

der kraftschlüssige Anschluss
für Sicherheit und Service
bei Wärmebrücken



- statisch getestetes Profilträgersystem:
keine Stabilitätsprobleme
- temperaturbedingte Horizontalzwingungen berücksichtigt
- Korrosions- und Rissesicherheit
- durchgehender duktiler nichtrostender Duplexstahl 1.4462
- hervorragende Wärmedämmeigenschaften
- schalldämmende und feuerbeständige Isolation
- kein mühsames Einfädeln der Randarmierung
- kostenlose statische Dimensionierung

NEU

5.0

ArchiCAD®

ArchiMedia

BOGATZKI AG

GENERALVERTRIEB SCHWEIZ

ArchiMedia BOGATZKI AG
Bahnstrasse 102
8105 Regensdorf - Zürich

Telefon 01 870 05 01
Telefax 01 870 06 43
E-Mail: archimed@dial.eunet.ch

ArchiCAD, das Kommunikationswerkzeug des modernen Architekturbüros

ArchiCAD ist ein voll integriertes 2D- und 3D-Softwarepaket mit umfangreichen Bibliotheken, Treppenmodul, Layout- und Visualisierungswerkzeugen.

- In über 80 Ländern mit lokalisierten Programmversionen in 19 Sprachen
- Das weltweit erfolgreichste Planungs- und Gestaltungswerkzeug für Architekten
- An Schulen und Hochschulen unbestrittene Nummer 1 in der CAAD-Ausbildung
- Marktleader und führendes CAAD-System der schweizerischen Architekturszene
- Windows 95/NT und PowerMacintosh

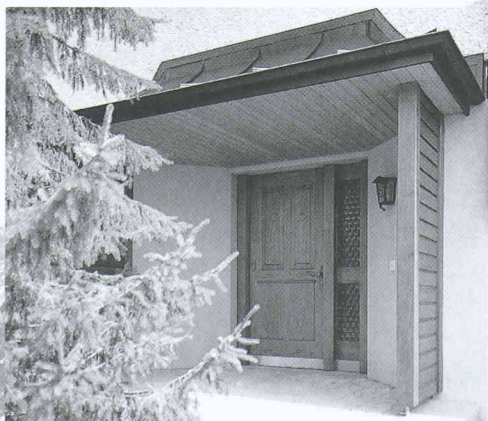
ArchiCAD 5.0 bietet nachvollziehbare Flächenberechnung, Massenermittlung, SIA-Raumstempel, 3D-Animation, RealVR, interaktives Arbeiten in Grundriss und Schnitt, flexible, benutzerfreundliche 2D-Werkzeuge zur Ausführungsplanung.

Orbit Messe Basel Halle 222, Stand D14 23. bis 27. September 1997

SCHEDLE | KELLPAX

Alupan®

Hauseingangstüren Bereichsabschlusstüren



Weitere Schweiz. Qualitätstüren von Schedle-Kellpax

Kellpax® - Nassraumtüren
Kellcopan® - Innentüren
Sicherheitstüren

erhältlich im Holzfachhandel

Bezugsquellennachweis: T. 056 • 648 99 77 F. 648 97 01

Feuchtigkeit die unsichtbare Gefahr

Wir haben das Fachwissen,
die Erfahrung und die Geräte
für eine zuverlässige und
dauerhafte Trockenhaltung
von privaten oder gewerbli-
chen Räumen. Lassen Sie sich
beraten oder verlangen Sie
unverbindlich ein Probergerät.

Info-Coupon

Wir haben ein Feuchtigkeits-Problem.
Senden Sie uns Unterlagen.

Name _____

Adresse _____

Telefon _____

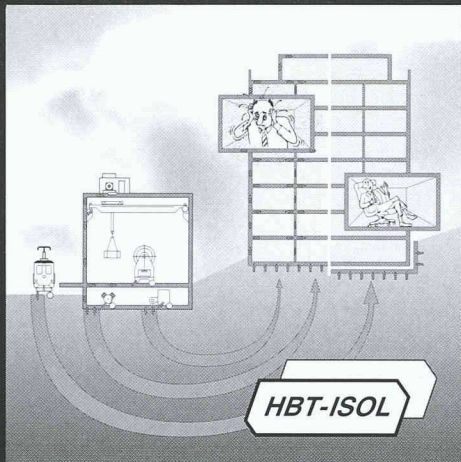
SIA

Krüger + Co. AG, 9113 Degersheim
Tel. 071/372 82 82

KRÜGER

Lärmschutz Körperschalldämmung

Erschütterungsschutz Schwingungsdämmung



Für Sie planen, liefern
und montieren wir
wirksame,
wirtschaftliche
Lösungen

HBT-ISOL AG

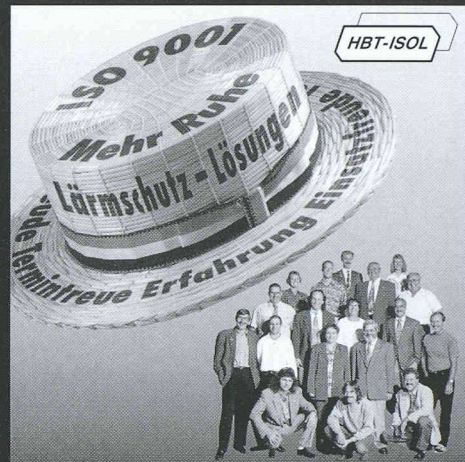
5620 Bremgarten AG 2

Tel. 056 648 41 11

Fax 056 648 41 18

Internet

<http://www.laermschutz.ch>



ANSON liefert



ANSOMATIC Bad/WC-Ventilatoren mit Zeitautomatik

die besten, die es gibt!
220 V, 100 m³/h, 50 Pa.
Putzbündig. Entlüften
Bad/WC perfekt.
Konkurrenzlos gün-
stig von ANSON:



ANSON miniturno

die bestbewährten,
formschönen Bad/
WC-Ventilatoren mit
94 mm Stutzen für di-
rekten Rohrbogen-
Anschluss. 220 V, 100
m³/h. Sehr leise! Auch
mit Zeitnachlauf und
in Farben. Konkur-
renzlos günstig von:

ANSON liefert



superleise Einrohr-Bad/WC- Ventilatoren MAICO ERU/ERA

für Wand- oder Deckenmontage. 220 V/60 W,
100 m³/h. Zeitschalter eingebaut. Auf Wunsch
komplett mit Abluft-Sammelrohren. Für Ein-
und Mehrfamilienhäuser. Besser als alle ande-
ren. Top-Qualität von:

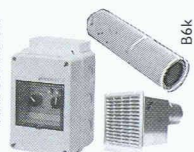
ANSON liefert



für die permanente Bad/WC-Entlüftung

ANSON Ventilatoren
mit Wärmerückge-
winnung. Grosse Heiz-
kostensparnis in
Schulen, Spitälern, öf-
fentl. Gebäuden etc.
Selbstamortisierend.
Referenzliste, Berat-
ung und Offerte von:

ANSON liefert



alles Zubehör zu den Ventilatoren

Schalter, Steuerun-
gen, Lüftungsrohre,
Briden, Mauer- und
Dachdurchführungen,
Klappen, Wetter-
schutzgitter etc. für
saubere, rationelle
Montagen. Fragen Sie:

ANSON AG 01/4611111

8055 Zürich
Friesenbergstr. 108
Fax 01/463 09 26

Nr. 1 für Bad/WC-Ventilatoren!

BFL-MASTIX®

Fugenbänder für die Wasserdichtung
von festen und beweglichen Fugen
in Betonbauten

Internet: <http://www.mastix.ch>

mastix sa Fax 021/648 31 72



Daten-
management



Authorized Dealer

- TIMS Office Manager™
- Autodesk WorkCenter™

Orbit: Halle 222, Stand G20

DATASTATIC AG

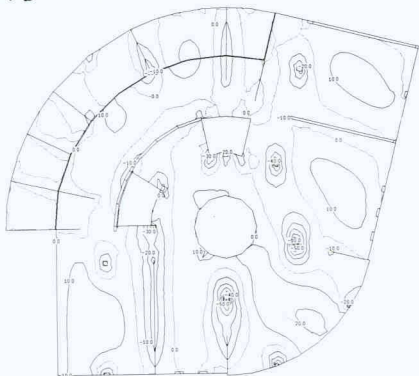
Reinhardstrasse 10, 8034 Zürich, Telefon 01- 261 55 81, Fax 01- 260 38 94

S

telleninserate im
Schweizer Ingenieur und Architekt
werden vom aktiven
Teil des Berufsstandes
gelesen!

cubus
SOFTWARE

Eggbühlstr. 20 8052 Zürich
Telefon 01 305 30 30
Telefax 01 305 30 35
E-Mail cubus@cubus.ch



Computerstatik für das Bauingenieurwesen

- CEDRUS-3plus:** Platten und Scheiben mit Finiten Elementen, Dynamikmodul, Vorspannmodul
- STATIK-3:** Lineare Stabstatik mit grafischer 2D- und 3D-Eingabe, 2. Ordnung, Dynamik, Stabilität, Vorspannung, Antwortspektren
- STATIK-2N:** Nichtlineare 2D-Stabstatik
- FAGUS-3:** Querschnittberechnungen Stahl-/Spannbeton, mit grafischer Eingabe
- LARIX-3S, 3G, 3M:** Grundbauprogramme
- AVENA:** Nachweis und Bemessung von Stahlstäben
- PYRUS:** Nichtlineare Stützenberechnung
- FERRO-2:** Eisenlisten

 **Biral**[®]

Redline
electronics

Die zukunftsweisende Pumpentechnologie

*Mit modernster Elektronik.
Robust und zuverlässig*



Biral Redline Umwälzpumpen mit integrierter elektronischer Drehzahlregelung. Mit der stufenlosen Drehzahlregelung ist eine Anpassung der Pumpenförderleistung an die verschiedenen Betriebszustände problemlos möglich.

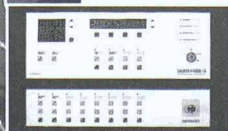
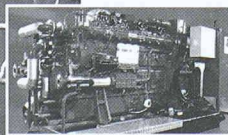
Bieri Pumpenbau AG Biral International 3110 Münsingen

Beratung und Verkauf:
Hoval Herzog AG

8706 Feldmeilen Tel. 01 925 61 11
4153 Reinach BL Tel. 061 711 20 70
3013 Bern Tel. 031 332 62 66
1000 Lausanne Tel. 021 624 89 01
6900 Lugano Tel. 091 923 48 01
FL-9490 Vaduz Tel. 075 399 38 66

Hoval
Verantwortung für
Energie und Umwelt

**Notstromanlagen
Blockheizkraftwerke
Groupes électrogènes
Centrales de cogénération**



Hauptsitz / Siège principal:
Bimex Technic AG
Biergutstrasse 4, CH-3608 Thun
Tel. 033 334 55 66
Fax 033 334 55 78

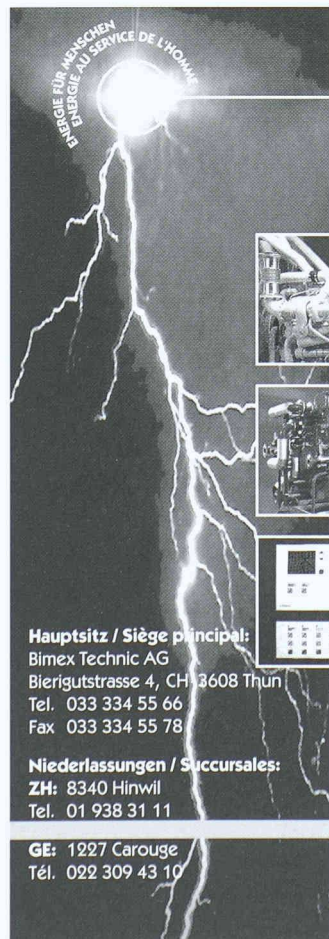
Niederlassungen / Succursales:
ZH: 8340 Hinwil
Tel. 01 938 31 11

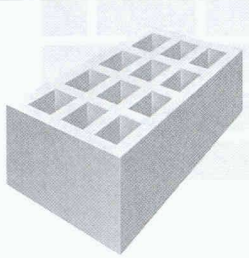
GE: 1227 Carouge
Tél. 022 309 43 10

BIMEX[®]

SAUBER+GISIN |||||

Generator-Set Engineering



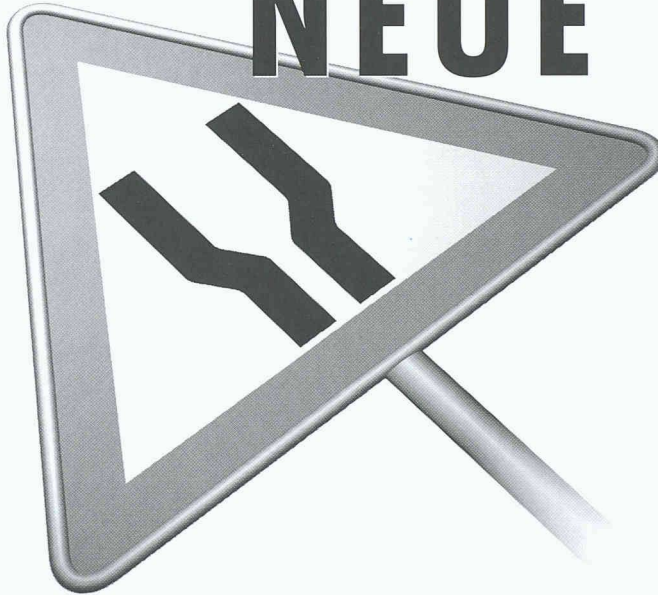


MAC+BAU, WIN/MAC ZEIGT NEUE MÖGLICHKEITEN FÜR KOSTENPLANUNG UND AUSSCHREIBUNGEN



ID-C

NEUE WEGE



Computersysteme für
Büroadministration
Architekten,
Bauingenieure,
Werbeagenturen und
Visuelle Gestalter

IDC AG Luzern
Langensandstrasse 74
CH-6005 Luzern
Telefon 041 368 20 70
Fax 041 368 20 79

Beratung, Verkauf,
Schulung und
Unterstützung
von Hard-
und Software

Seit 9 Jahren offiz.
Anbieter und
Direktimporteure
von ArchiCAD.

Sie wählen Ihre Kostengliederung
und erfassen alle Beschriebe
Bauteil- oder Leistungsorientiert
angepasst an die Phasen Ihrer
Planung.

Profitieren Sie von der einfachen
Bedienung.

Mit mehr als 10 Jahren Erfahrung
bieten die Werkzeuge von
MAC+BAU wegweisende
Möglichkeiten.

Durchgängig dokumentiert!
Von der Bedarfsplanung bis zur
Schlussabnahme.

orbit
Basel, 23.-27.9.1997
Halle 222, Stand A21

Wir zeigen Ihnen gerne die einzige plattformübergreifende Bausoftware.
IDC AG Luzern, Telefon 041 368 20 70

ID-C

ArchiCAD[®] 5.0

Apple Masters of Design

Computersysteme für
Büroadministration
Architekten,
Bauingenieure,
Werbeagenturen und
Visuelle Gestalter

IDC AG Luzern
Langensandstrasse 74
CH-6005 Luzern
Telefon 041 368 20 70
Fax 041 368 20 79

Beratung, Verkauf,
Schulung und
Unterstützung
von Hard-
und Software

Seit 9 Jahren offiz.
Anbieter und
Direktimporteure
von ArchiCAD.

ArchiCAD[®] for TeamWork

ArchiCAD[®]
Classic

Drei leistungsstarke Werkzeuge auf Ihre individuellen Bedürfnisse angepasst!

Info Coupon ausfüllen, ausschneiden
und senden oder faxen an:
IDC AG Luzern, Langensandstrasse 74
6005 Luzern, Fax 041 368 20 79

Nutzen Sie unsere interessanten Bundle-Angebote!

- ArchiCAD Vorführung
- ArchiCAD Bundle-Angebote
- ArchiCAD Umsteiger Angebote
- MAC/WIN Grundkurs
- ArchiCAD Grundkurs 1+2
- ArchiCAD Werkplankurs
- ArchiCAD Spezial/Projektkurs

Firma _____
Name / Vorname _____
Adresse _____
PLZ / Ort _____
Telefon _____

orbit
Basel, 23.-27.9.1997
Halle 222, Stand A21