

Objektyp: **Advertising**

Zeitschrift: **Schweizer Ingenieur und Architekt**

Band (Jahr): **115 (1997)**

Heft 10

PDF erstellt am: **26.09.2024**

Nutzungsbedingungen

Die ETH-Bibliothek ist Anbieterin der digitalisierten Zeitschriften. Sie besitzt keine Urheberrechte an den Inhalten der Zeitschriften. Die Rechte liegen in der Regel bei den Herausgebern. Die auf der Plattform e-periodica veröffentlichten Dokumente stehen für nicht-kommerzielle Zwecke in Lehre und Forschung sowie für die private Nutzung frei zur Verfügung. Einzelne Dateien oder Ausdrucke aus diesem Angebot können zusammen mit diesen Nutzungsbedingungen und den korrekten Herkunftsbezeichnungen weitergegeben werden. Das Veröffentlichen von Bildern in Print- und Online-Publikationen ist nur mit vorheriger Genehmigung der Rechteinhaber erlaubt. Die systematische Speicherung von Teilen des elektronischen Angebots auf anderen Servern bedarf ebenfalls des schriftlichen Einverständnisses der Rechteinhaber.

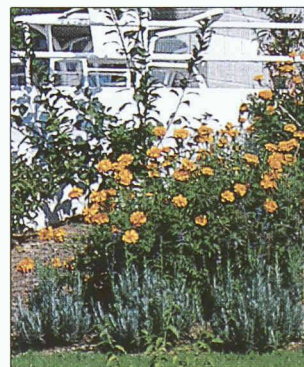
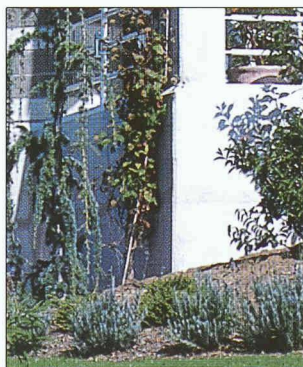
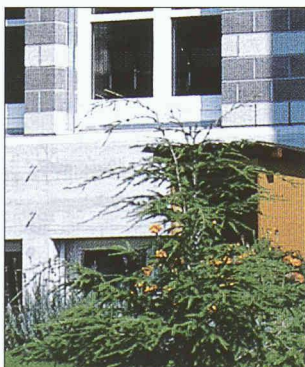
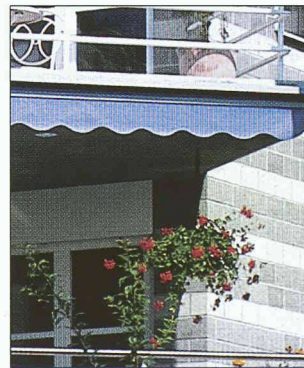
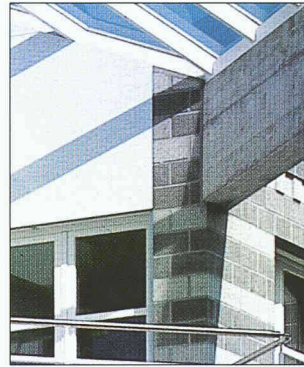
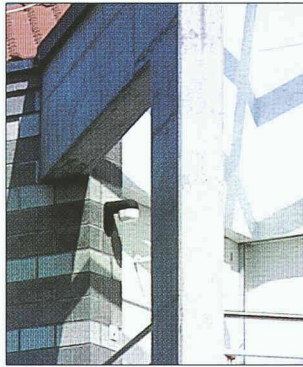
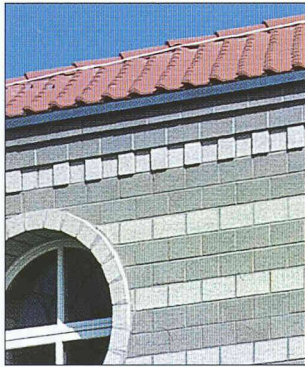
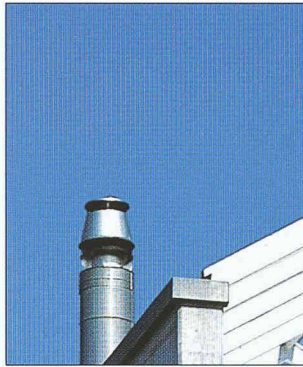
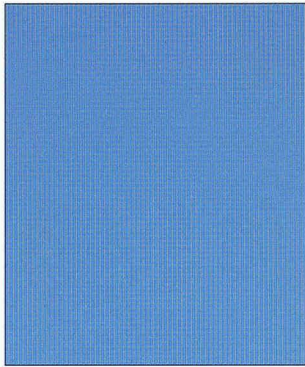
Haftungsausschluss

Alle Angaben erfolgen ohne Gewähr für Vollständigkeit oder Richtigkeit. Es wird keine Haftung übernommen für Schäden durch die Verwendung von Informationen aus diesem Online-Angebot oder durch das Fehlen von Informationen. Dies gilt auch für Inhalte Dritter, die über dieses Angebot zugänglich sind.

Ein Dienst der *ETH-Bibliothek*
ETH Zürich, Rämistrasse 101, 8092 Zürich, Schweiz, www.library.ethz.ch

<http://www.e-periodica.ch>

AN EINER FASSADE AUS OCTAVANT

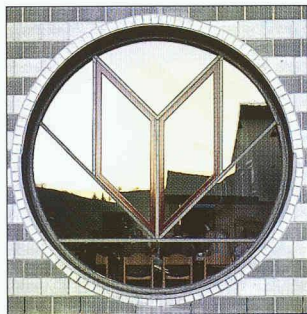


WIRD GEOMETRIE ZUM ORNAMENT.

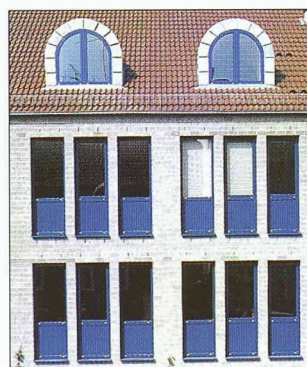
OCTAVANT
BETONSICHTSTEINE

DIE IDEE DER FREIHEIT.

In der Architektur geht es zuerst um Werte, dann um Materialien. Deshalb haben wir bei der Entwicklung des



Betonsichtsteines OCTAVANT vor allem an die Freiheit gedacht. Daran, was mit OCTAVANT möglich werden soll: Völlige Gestaltungsfreiheit, von der größtmöglichen Klarheit bis zum verspielten



Ornament. In jeder Variante einfach zu realisieren. Aus diesem Grund ist OCTAVANT nach der oktametrischen Maßordnung berechnet.

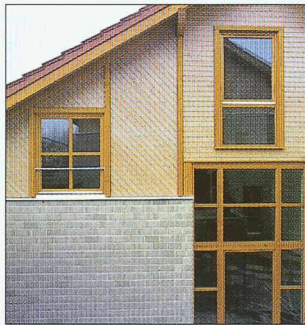


STEINPLAN

STEINPLAN AG, Hohstrasse 2, CH-8302 Kloten, Tel. 01/803 10 20, Fax 01/803 10 21

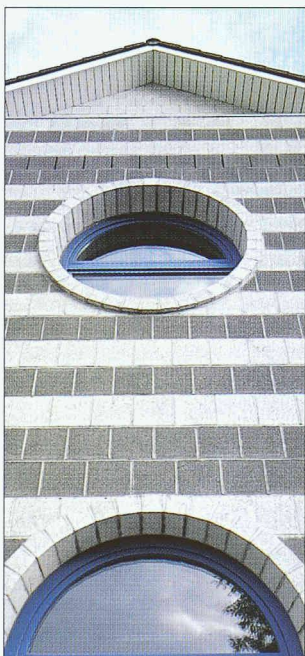
FÜR EINE ARCHITEKTUR DER SINNE.

Verschiedene Formate und eine Vielzahl von Farbvariationen ergeben beinahe unbegrenzte



Gestaltungsmöglichkeiten.

Der dazu passende Fugenmörtel ist eine weitere Komposition aus Wiederholung und Varianten.



Damit bietet OCTAVANT die Möglichkeit, unzählige Ideen der Aussen- und Innenwandgestaltung mit wenigen Elementen zu verwirklichen: Alternierende Streifen, siensische Bänderungen, Rollschichten, Übereck-Konfigurationen, Diagonalverläufe, das Spiel mit kontrastierenden



Fugen, kurz: OCTAVANT steht für abwechslungsreiche Optik durch sinnvolle Gliederungen. Und das nicht nur bei



anspruchsvollen Privathäusern, sondern auch im Verwaltungs- und Industriebau, wo

die Gebäude mehr und mehr in die Corporate Identity einer Firma einbezogen werden. Repräsentativ, kreativ



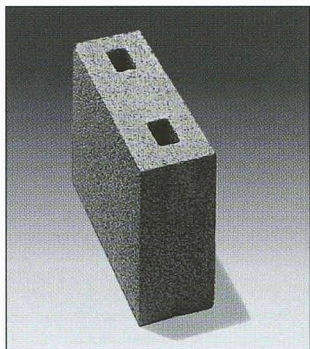
und unendlich variantenreich erweist sich OCTAVANT damit als das Material für



eine Architektur der Sinne.

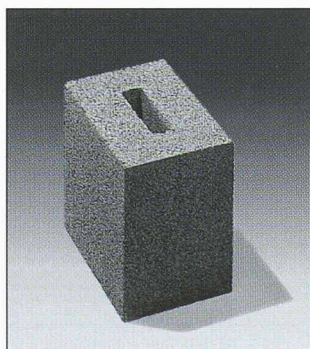
STEINPLAN

STEINPLAN AG, Hohstrasse 2, CH-8302 Kloten, Tel. 01/803 10 20, Fax 01/803 10 21

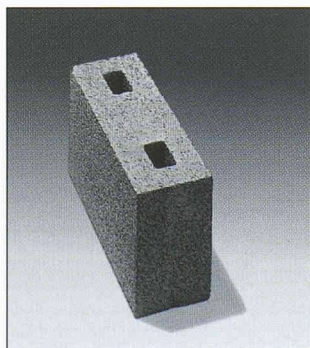


Format: 36,5/11,5/23,8 cm

Die OCTAVANT Betonsichtsteine bauen in ihren Abmessungen auf die übliche okta-metrische Massordnung auf. Damit liegt Aussen- und Innenwänden eine in sich abge-stimmte Massordnung zugrun-de, mit der problemlos ge-plant werden kann. Leichte Farb- und Strukturunterschiede

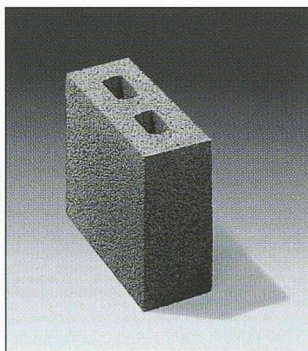


Format: 24,0/17,5/23,8 cm



Format: 36,5/11,5/17,8 cm

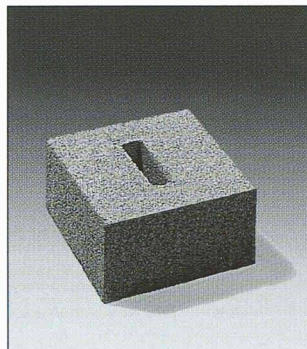
im Stein haben natürliche oder produktionsbedingte Ur-sachen, die unvermeidbar sind. Deshalb empfiehlt es sich, die Steine beim Ver-arbeiten aus verschiedenen



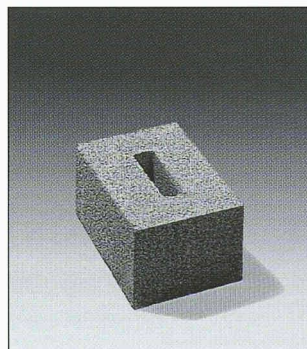
Format: 24,0/11,5/23,8 cm

Paketen zu mischen. Die leich-ten Unterschiede in Struktur und Farbe führen so zu einer lebendigen, interessanten und materialtypischen Fassade.

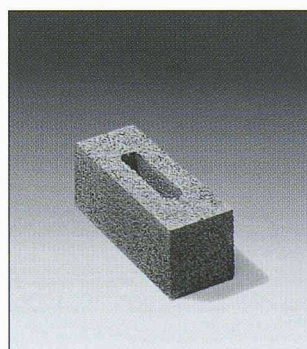
Ausstellung / Mustersteine. Mitten im landschaftlich reiz-vollen Oberrheingebiet (ca. 50 km ab Basel Richtung Freiburg/BRD) haben wir für Sie eine Mauerwerks- und Gartenausstellung erstellt, welche viele Denkanstösse aufzeigt. Anhand einer Viel-zahl von Beispielen können wir Ihnen die gestalterischen Möglichkeiten unserer Quali-tätszeugnisse präsentieren. Eine Besichtigung lohnt sich auf jeden Fall, denn auch kulinarisch ist das Oberrhei-ngebiet für seine Spezialitäten bekannt. Wir begleiten Sie



Format: 24,0/24,0/11,3 cm

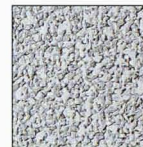


Format: 24,0/17,5/11,3 cm

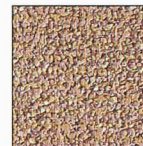


Format: 24,0/11,5/11,3 cm

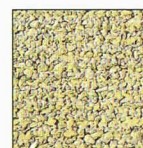
sehr gerne! Selbstverständlich haben wir in Kloten sämtliche Formate und Farben als Mustersteine zur Verfügung. Rufen Sie uns an, wir bringen Ihnen gerne die nötige An-zahl Mustersteine vorbei.



steingrau



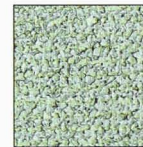
lachsrot



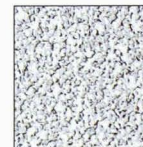
sandfarben



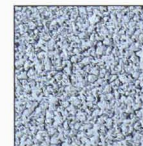
gelb



grün



altweiß



blau

Technische Änderungen und Farbabweichungen vorbehalten.

STEINPLAN

STEINPLAN AG, Hohstrasse 2, CH-8302 Kloten, Tel. 01/803 10 20, Fax 01/803 10 21