

Objektyp: **Advertising**

Zeitschrift: **Schweizer Ingenieur und Architekt**

Band (Jahr): **113 (1995)**

Heft 47

PDF erstellt am: **21.09.2024**

Nutzungsbedingungen

Die ETH-Bibliothek ist Anbieterin der digitalisierten Zeitschriften. Sie besitzt keine Urheberrechte an den Inhalten der Zeitschriften. Die Rechte liegen in der Regel bei den Herausgebern. Die auf der Plattform e-periodica veröffentlichten Dokumente stehen für nicht-kommerzielle Zwecke in Lehre und Forschung sowie für die private Nutzung frei zur Verfügung. Einzelne Dateien oder Ausdrucke aus diesem Angebot können zusammen mit diesen Nutzungsbedingungen und den korrekten Herkunftsbezeichnungen weitergegeben werden. Das Veröffentlichen von Bildern in Print- und Online-Publikationen ist nur mit vorheriger Genehmigung der Rechteinhaber erlaubt. Die systematische Speicherung von Teilen des elektronischen Angebots auf anderen Servern bedarf ebenfalls des schriftlichen Einverständnisses der Rechteinhaber.

Haftungsausschluss

Alle Angaben erfolgen ohne Gewähr für Vollständigkeit oder Richtigkeit. Es wird keine Haftung übernommen für Schäden durch die Verwendung von Informationen aus diesem Online-Angebot oder durch das Fehlen von Informationen. Dies gilt auch für Inhalte Dritter, die über dieses Angebot zugänglich sind.

Impressum

Schweizer Ingenieur und Architekt SI+A

Herausgeber

Verlags-AG der akademischen technischen Vereine
Verlagsleitung: Prof. Benedikt Huber

Offizielles Organ

Schweizerischer Ingenieur- und Architekten-Verein (SIA)
Gesellschaft Ehemaliger Studierender der ETH Zürich (GEP)
Schweizerische Vereinigung Beratender Ingenieure (ASIC)

Redaktion

Rüdigerstrasse 11, Postfach 630, 8021 Zürich
Tel. 01 / 201 55 36, Fax 01 / 201 63 77

Redaktoren

Alois Schwager, Dr. phil. I, Redaktionsleiter
Inge Beckel, dipl. Arch. ETH
Martin Grether, dipl. Bauing. ETH/SIA
Brigitte Honegger, Architektin

Redaktioneller Mitarbeiter

Richard Liechti

Korrespondenten

Matthias Ackermann, dipl. Arch. ETH/SIA (Städtebau)
Thomas Glatthard, dipl. Kulturing. ETH/SIA (Raumplanung/
Umwelt)
Erwin Hepperle, Dr. iur. (öffentliches Recht)
Daniel Trümpy, Dr. iur. Rechtsanwalt (Privatrecht)

Produktion

Werner Imholz

Sekretariat

Odette Vollenweider, Adrienne Zogg

Nachdruck von Bild und Text, auch auszugsweise, nur mit schriftlicher Zustimmung der Redaktion und mit genauer Quellenangabe.

Abonnemente

	Schweiz:	Ausland:
1 Jahr	Fr. 220.-	Fr. 235.-
Einzelnummer	Fr. 8.50 plus Porto, inkl. MWST	

Ermässigte Abonnemente für Mitglieder GEP, BSA, ASIC, STV, Archimedes und Studenten.
Einzelnummern sind nur bei der Redaktion erhältlich.

Bestellungen für Abonnemente sowie Adressänderungen von Abonnenten an:
Abonnementverwaltung Huber & Co. AG, 8501 Frauenfeld,
Telefon 054 / 723 57 86

Adressänderungen von SIA-Mitgliedern an das SIA-Generalsekretariat, Postfach, 8039 Zürich

Postcheck «Schweizer Ingenieur und Architekt»: 80-6110-6 Zürich

Anzeigen: IVA AG für Internationale Werbung

Hauptsitz: Mühlebachstr. 43 8032 Zürich Tel. 01 / 251 24 50 Fax 01 / 251 27 41	Filiale Lausanne: Pré-du-Marché 23 1004 Lausanne Tel. 021 / 647 72 72 Fax 021 / 647 02 80	Filiale Lugano: Via Pico 28 6909 Lugano-Cassarate Tel. 091 / 52 87 34 Fax 091 / 52 45 65
--	---	--

Satz + Druck

Huber & Co. AG, 8501 Frauenfeld, Tel. 054 / 723 55 11

Ingénieurs et architectes suisses (IAS)

Erscheint im gleichen Verlag
Redaktion:
Rue de Bassenges 4, case postale 180, 1024 Ecublens,
Tel. 021 / 693 20 98, Fax 021 / 693 20 84

Abonnemente:

	Schweiz:	Ausland:
1 Jahr	Fr. 145.-	Fr. 158.-
Einzelnummer	Fr. 8.50 plus Porto, inkl. MWST	

SIA-Generalsekretariat

Selnaustrasse 16, Postfach, 8039 Zürich
Tel. 01 / 283 15 15, Fax 01 / 201 63 35
SIA-Normen und -Dokumentationen: Tel. 01 / 283 15 60

Farbgestaltung mit EDV

(1 Tag) Architekten/Innenarchitekten und Mitarbeiter
Farbgestalter

Leitung: A. Frei, Zürich
A. Saglio, Hombrechtikon

Kosten: Fr. 200.-/TN (max. 6 TN/Kurs)

Termin: Samstags von 9.00 bis 16.00 Uhr

Kursinhalt: – Möglichkeiten, Vorteile und Grenzen der
Farbgestaltung mittels EDV
– Verschiedene Software-Lösungen
– Prakt. Anwendungen

Auskünfte/
Anmeldung: Ausbildungszentrum SMGV
F. Frei, Schulleiter
Grindelstr. 2, 8304 Wallisellen
Tel. 01/830 00 55
Fax 01/831 03 70

Planungsbüro Für Energie- und Wärmetechnik

Wir sind mit der Planung von heiztechnischen Anlagen bestens vertraut und bieten Ihnen eine kooperative Zusammenarbeit an.

Energiegesuche, SIA-Berechnungen, Devisierung, Projektierung und Ausführung sind unser tägliches Brot.

Rufen Sie uns einfach an oder verlangen Sie eine unverbindliche Offerte.

G. Schwarz

Bielackerstr. 10, 4412 Nuglar
Tel. 061 911 80 33, Fax 061 911 80 62

Nur die Besten werden kopiert!

Bereits früher wurden die Erfindungen der Freyssinet AG im Bereich der Vorspannung oft kopiert. Wir sind stolz, dass nun auch unsere Finger-Fahrbahnübergänge gemeinsam mit Qualitätsprodukten der Marken Rolex, Lacoste etc. zum Kreis der Besten zählen, die von findigen Konkurrenten kopiert werden.

Die Freyssinet AG wird auch in Zukunft innovative Produkte entwickeln, die es sich lohnt zu kopieren. Überzeugen Sie sich selbst von unseren Spitzentechnologien und bestellen Sie die neue Dokumentation.



Freyssinet AG

Ruchstückstr. 12, 8306 Brüttisellen
Tel. 01/834 00 36, Fax 01/834 00 38

Bitte senden Sie mir die Freyssinet-Gesamtdokumentation:

Name: _____

Firma: _____

Adresse: _____

PLZ/Ort: _____

GEGEN DIE EINTÖNIGKEIT BEIM SPAREN.

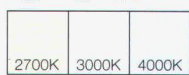
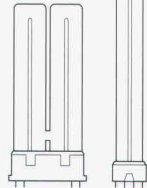
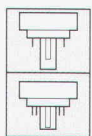
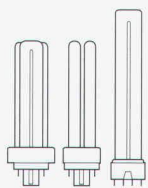
OSRAM DULUX® MIT STECKSOCKEL.



OSRAM DULUX T,
DULUX D und
DULUX S

2-Stift-Stecksocket
für KVVG
4-Stift-Stecksocket
S/E, D/E, T/E-
Versionen für EVG

OSRAM DULUX F und
OSRAM DULUX L
nur mit 4-Stift-
Stecksocket



Heute möchten wir Ihnen eine besonders gute Nachricht stecken: Unser OSRAM DULUX® Stecksocket-Programm ist so gross, dass Sie für jeden Zweck genau die richtige Stromsparlampe aussuchen können. Nicht nur, weil eine der drei Lichtfarben immer für die gewünschte Stimmung sorgt. Sondern auch, weil die Vielzahl der Lampentypen verschiedenste Anwendungen wie z.B. Downlight oder indirekte Beleuchtung ermöglichen – im EVG-Betrieb mit QUICKTRONIC® sogar

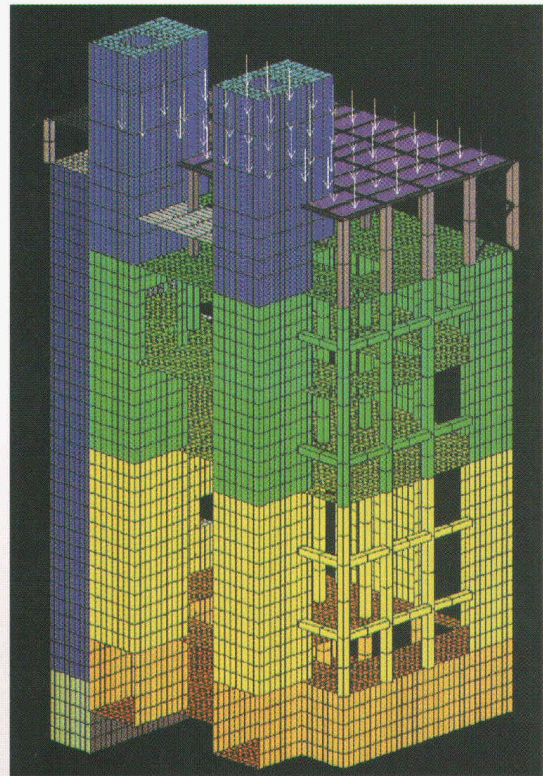
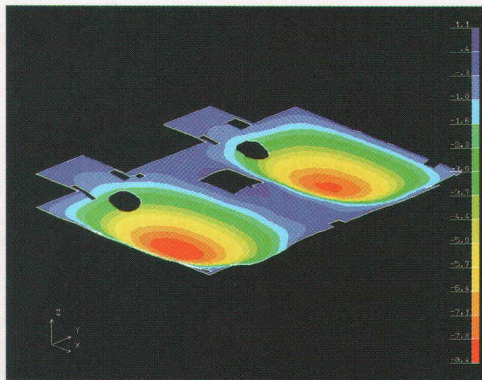
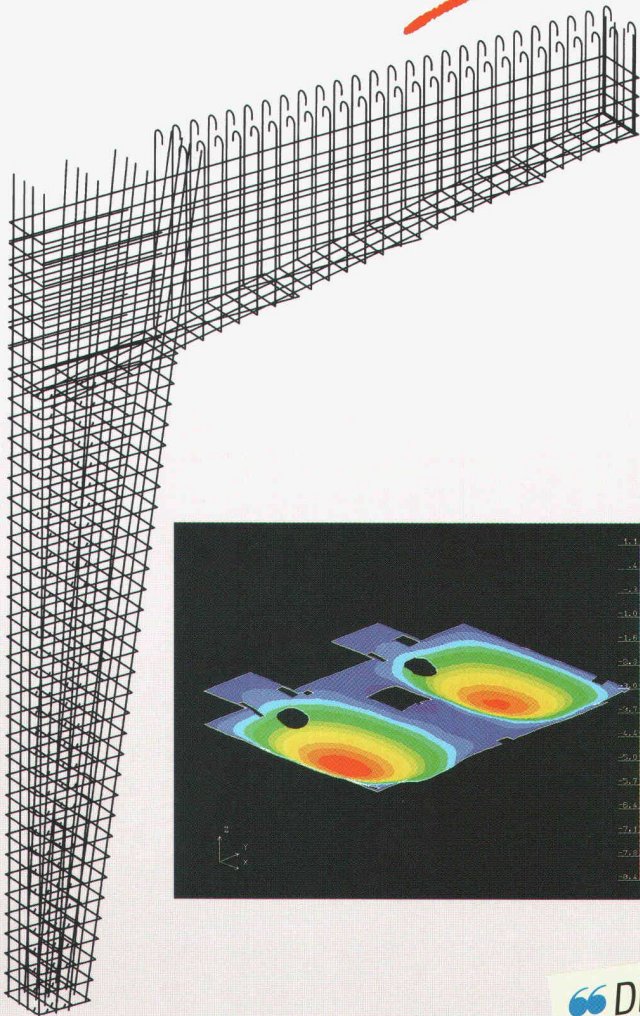
dimmbare. Verständlich, dass so viele von diesem

Programm in den höchsten Tönen schwärmen. HELL WIE DER LICHTER TAG

OSRAM

speedikon®

BEWEHRUNG



Neue KVA Thurgau

- Schnittstelle zwischen CAD- und Statikprogramm
- Logische Verknüpfung der Bewehrung für Schnitt und Grundriss
- Biegeform nach SIA oder Individuell

“Die intelligenten Bewehrungsmakros in speedikon bringen uns eine immense Effizienzsteigerung. Nach der maskengesteuerten Eingabe von wenigen Parametern entsteht automatisch ein Bewehrungsplan mit Eisenliste.”

RZW

 **HEWLETT
PACKARD**

Walder & Trüb Engineering AG
Tannackerstrasse 2, CH 3073 Gümligen
Tel. 031 951 21 24 · Fax 031 951 81 06

Ch. Gessler, Bauingenieur
Ingenieurbüro Ribl + Blum AG, Romanshorn
9 Speedikon Stationen HP700