

Objektyp: **Advertising**

Zeitschrift: **Schweizer Ingenieur und Architekt**

Band (Jahr): **113 (1995)**

Heft 3

PDF erstellt am: **25.09.2024**

Nutzungsbedingungen

Die ETH-Bibliothek ist Anbieterin der digitalisierten Zeitschriften. Sie besitzt keine Urheberrechte an den Inhalten der Zeitschriften. Die Rechte liegen in der Regel bei den Herausgebern. Die auf der Plattform e-periodica veröffentlichten Dokumente stehen für nicht-kommerzielle Zwecke in Lehre und Forschung sowie für die private Nutzung frei zur Verfügung. Einzelne Dateien oder Ausdrucke aus diesem Angebot können zusammen mit diesen Nutzungsbedingungen und den korrekten Herkunftsbezeichnungen weitergegeben werden. Das Veröffentlichen von Bildern in Print- und Online-Publikationen ist nur mit vorheriger Genehmigung der Rechteinhaber erlaubt. Die systematische Speicherung von Teilen des elektronischen Angebots auf anderen Servern bedarf ebenfalls des schriftlichen Einverständnisses der Rechteinhaber.

Haftungsausschluss

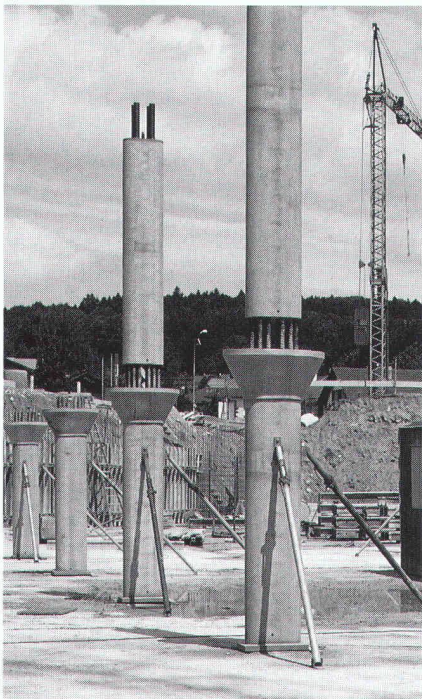
Alle Angaben erfolgen ohne Gewähr für Vollständigkeit oder Richtigkeit. Es wird keine Haftung übernommen für Schäden durch die Verwendung von Informationen aus diesem Online-Angebot oder durch das Fehlen von Informationen. Dies gilt auch für Inhalte Dritter, die über dieses Angebot zugänglich sind.

Ein Dienst der *ETH-Bibliothek*
ETH Zürich, Rämistrasse 101, 8092 Zürich, Schweiz, www.library.ethz.ch

<http://www.e-periodica.ch>

WARUM SIE IHREN TEMPEL AUF SCHLEUDERBETON- STÜTZEN BAUEN SOLLTEN.

Das griechische Imperium wäre wohl nie zerfallen, hätte es damals PARCOVA®-Schleuderbetonstützen gegeben. Ihre grosse Tragfähigkeit bei geringem Querschnitt, ihr hoher Feuerwiderstand und die schnelle Montage sind sagenhaft. Ästhetisch werden sie jeder griechischen Gottheit gerecht. Und qualitativ jedem modernen Parking-, Büro- oder Verwaltungstempel. Warum also unnötig Zeit, Geld und Nerven opfern?



SACAC
Schleuderbetonwerk AG
Im Lenzhard Postfach
5600 Lenzburg
Tel. 064 51 18 82
Fax 064 51 85 93



Solid wie Schleuderbeton.