

Objektyp: **Advertising**

Zeitschrift: **Schweizer Ingenieur und Architekt**

Band (Jahr): **111 (1993)**

Heft 44

PDF erstellt am: **24.09.2024**

Nutzungsbedingungen

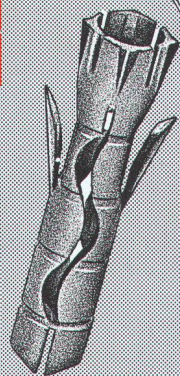
Die ETH-Bibliothek ist Anbieterin der digitalisierten Zeitschriften. Sie besitzt keine Urheberrechte an den Inhalten der Zeitschriften. Die Rechte liegen in der Regel bei den Herausgebern. Die auf der Plattform e-periodica veröffentlichten Dokumente stehen für nicht-kommerzielle Zwecke in Lehre und Forschung sowie für die private Nutzung frei zur Verfügung. Einzelne Dateien oder Ausdrucke aus diesem Angebot können zusammen mit diesen Nutzungsbedingungen und den korrekten Herkunftsbezeichnungen weitergegeben werden. Das Veröffentlichen von Bildern in Print- und Online-Publikationen ist nur mit vorheriger Genehmigung der Rechteinhaber erlaubt. Die systematische Speicherung von Teilen des elektronischen Angebots auf anderen Servern bedarf ebenfalls des schriftlichen Einverständnisses der Rechteinhaber.

Haftungsausschluss

Alle Angaben erfolgen ohne Gewähr für Vollständigkeit oder Richtigkeit. Es wird keine Haftung übernommen für Schäden durch die Verwendung von Informationen aus diesem Online-Angebot oder durch das Fehlen von Informationen. Dies gilt auch für Inhalte Dritter, die über dieses Angebot zugänglich sind.

ZZ Hintermauerungsanker

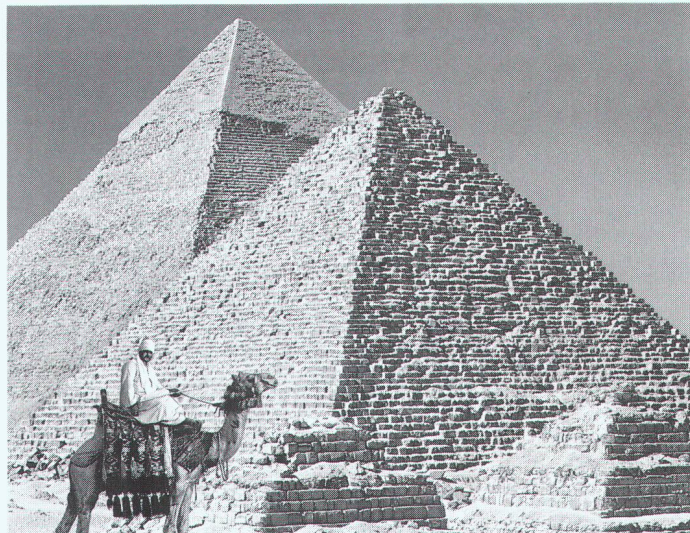
aus Chrom-Nickel-Stahl



ZZ

ZZ ZIEGELEIEN

Postfach, 8045 Zürich, Tel. 01 468 2111



Machen Sie den Spezialisten zum Partner.

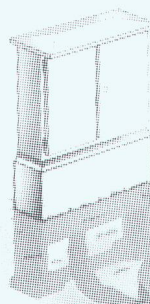
Nutzen Sie unser Know-how im integralen Gebäudeschutz zu Ihrem Vorteil. Als Ihr Partner planen wir im Leistungsauftrag selbst die anspruchsvollsten Wärmedämm- und Fassadensysteme. Als Ihr Fassadenbauer setzen wir sie in Bestqualität in die Tat um.



integral Ihr Partner.

GADOLA FASSADEN AG, 8618 Oetwil am See
Telefon 01/929 22 44, Fax 01/929 16 54

Fertigpumpwerke für die zuverlässige Haus- und Grundstückentwässerung

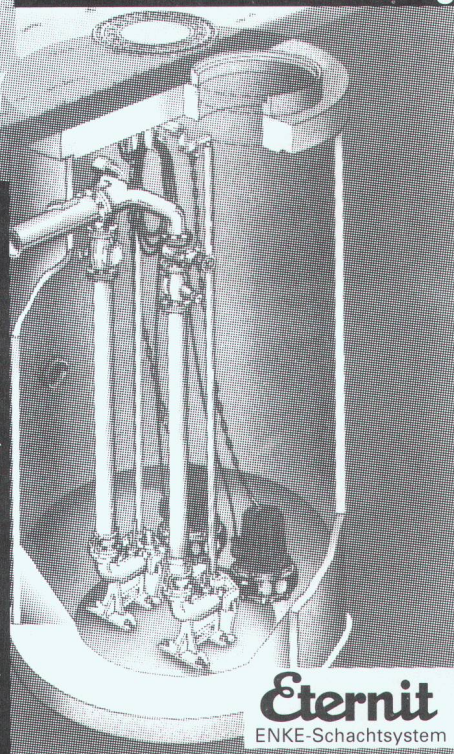


Vorteile die aus zwei starken Partnern für Sie erwachsen:

- kurze Bauzeit
- hohe Wirtschaftlichkeit
- Qualität und System-sicherheit
- absolut dichter Schachtaufbau

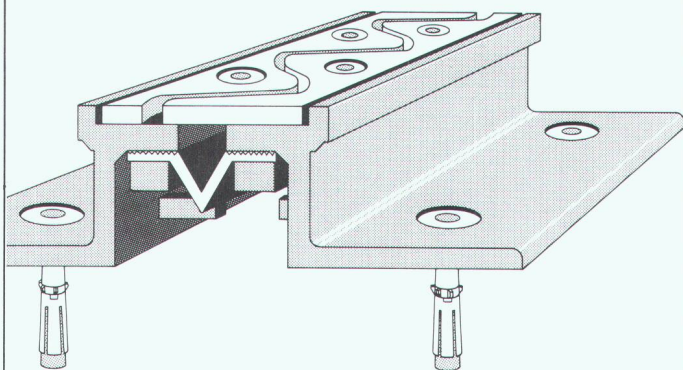
KOLB
Pumpanlagen komplett

Eugen Kolb Pumpen AG
8594 Güttingen
Tel. 072/65 21 75



Eternit
ENKE-Schachtsystem

Anspruchsvolle Fugenübergangs-Konstruktionen



Optimale Problemlösungen zeigen sich im Detail

- o wasserdicht
- o wartungsfrei
- o schlagfrei überfahren
- o für sämtliche Belagsarten

BAMECO AG 8424 Embrach, Stationsstrasse 100
Tel. 01/865 31 34, Fax 01/865 57 90

ZZ Spiralanker

aus Chrom-Nickel-Molybdänstahl
für das Zweischalenmauerwerk



ZZ

ZZ ZIEGELEIEN

Postfach, 8045 Zürich, Tel. 01 468 21 11



Seit 1912

THORO AG

Kundendienst:
Tel. (071) 85 97 85
Fax (071) 85 97 86

Sanierung und Schutz von Beton und Mauerwerk

ERHÄLTlich BEI
IHRER
BAUMATERIALHÄNDLER

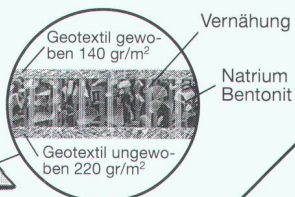
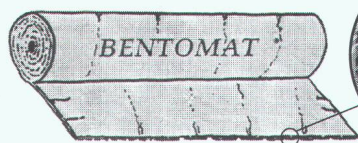
BENTOMAT

Eine geologische Abdichtung
mit Natrium Bentonit Volclay

Das Abdichtungssystem ist anpassungs- und widerstandsfähig für:
• Schutz für oder von der Grundwasserspendenden Schicht, bei Industrie- und Haushaltsdeponien • Dachgarten, Biotope, Gewölben und Tunnels und unter Fundamentplatten.

Im Kontakt mit Wasser quillt das Natrium Bentonit Volclay auf und bildet ein plastoelastisches Gel kompakt und anpassungsfähig.

ROLLE VON 111 m²



BENTCLAY SA 1023 CRISSIER

9202 GOSSAU Tel. (071) 85 97 85
Fax (071) 85 97 86

ERHÄLTlich BEI
IHRER
BAUMATERIAL-
HÄNDLER

WENN ES UM ANSCHLÜSSE BEI FLÄCHEN- ISOLATIONEN GEHT...



REPARATUR- UND SANIERUNGSTECHNIK NORD AG
8042 ZÜRICH, HOFWIESENSTR.3, TEL. 01 362 94 69, FAX 01 361 13 51

REPARATUR- UND SANIERUNGSTECHNIK NORTHWEST AG
4142 MÜNCHENSTEIN, REINACHERSTR. 60, TEL. 061 411 83 10, FAX 061 411 83 36

REPARATUR- UND SANIERUNGSTECHNIK OST AG
9470 BUCHS, POSTFACH, TEL. 081 757 24 62, FAX 081 757 26 19

REPARATUR- UND SANIERUNGSTECHNIK RÄTIA AG
7302 LANDQUART, RINGSTRASSE, TEL. 081 51 82 82, FAX 081 757 26 19

REPARATUR- UND SANIERUNGSTECHNIK MITTE AG
3550 LANGNAU, BURGDORFSTR. 33, TEL. 035 2 13 31, FAX 035 2 56 81

REPARATUR- UND SANIERUNGSTECHNIK ZENTRAL AG
6010 KRIENS, DATTENMATTSTR. 16, TEL. 041 48 86 43, FAX 041 48 82 33

REPARATUR- UND SANIERUNGSTECHNIK RHONE AG
3900 BRIG, SCHINERSTR. 8, TEL. 028 24 26 26, FAX 028 24 21 92

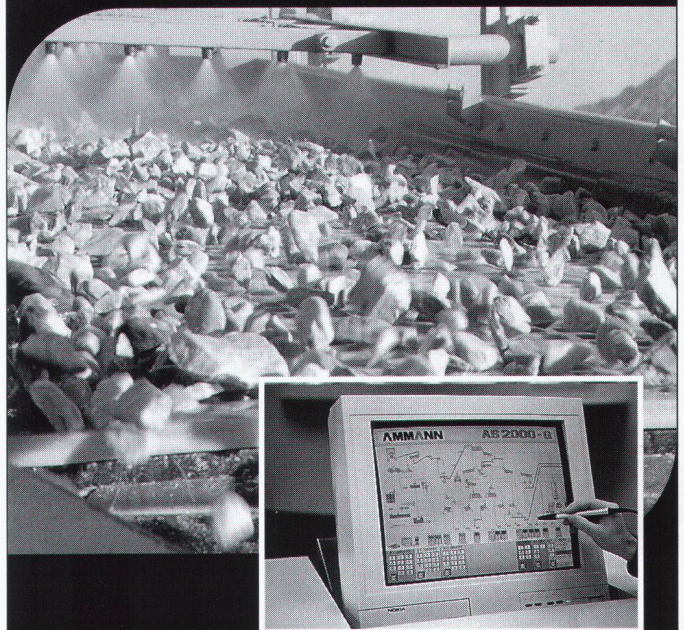
TECNICHE DI RIPARAZIONE E RISANAMENTO SUD SA
6915 PAMBIO-NORANCO, VIA AL MOLINO, TEL. 091 55 20 20, FAX 091 55 04 96

RSSA OUEST C/O TRAVAUX SPÉCIAUX BIOLLAY SA
1024 ECUBLENS, CH. DU COTEAU 5, TEL. 021 691 91 07, FAX 021 691 91 09

RSAG

AMMANN

VERFAHRENSTECHNIK



Kieswerk- steuerung jederzeit im Griff!

Die topmoderne, leicht bedienbare Kieswerksteuerung AS 2000 G von AMMANN bietet neue Möglichkeiten

*flexible Lösungen bei
maximaler Sicherheit*

Lassen Sie sich von den Spezialisten der Sparte Steine + Erden beraten.

U. AMMANN
Maschinenfabrik AG
CH-4900 Langenthal
Tel. 063 29 61 61
Fax 063 22 68 13

AMMANN-IMA GmbH
D-3220 Alfeld (Leine)
Hannoversche Str.7-9
Tel. 05181 760
Fax 05181 25 282

Q
AMMANN
Qualität unsere Zukunft

Immer mehr Enkadrain CK Drainage-/Schalungsmatten in Schweizer Baugruben

Die Probleme beim Betonieren gegen Rühl- und Schlitzwände, Fels usw. sowie beim Bauen in Hanglagen können oft nur durch aufwendige Massnahmen mit relativ hohem Platzbedarf gelöst werden. Anders bei Anwendung von Enkadrain CK, das seine Überlegenheit auch in schwierigsten Boden-, Hangneigungs- und Raumverhältnissen seit vielen Jahren beweist. So auch beim Bau des neuen Postbetriebsgebäudes beim Bahnhof Chur.

Wir fragten das verantwortliche Planungsteam:

Warum haben Sie in diesem Fall Enkadrain CK gewählt?

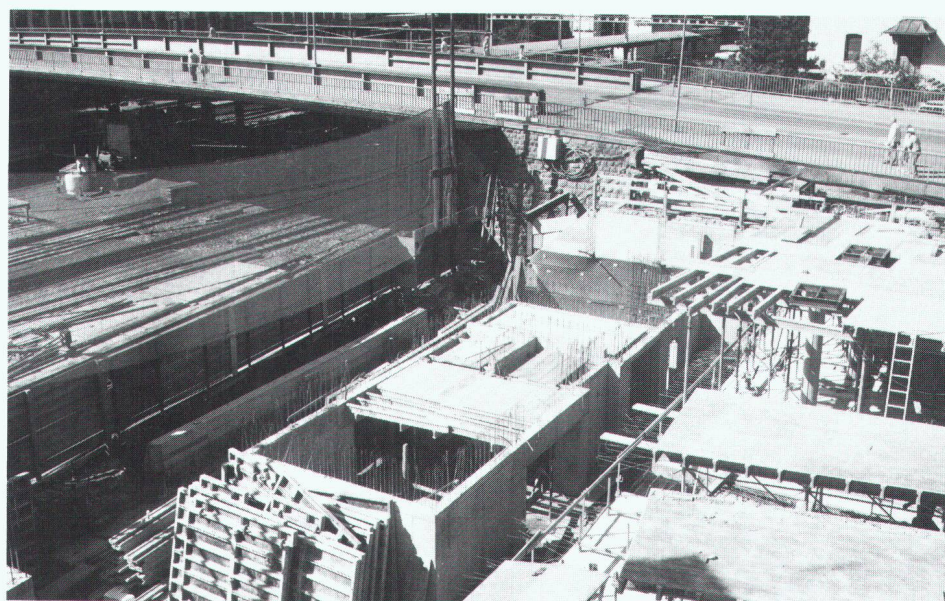
«Die engen Platzverhältnisse am Bahnhof Chur erforderten eine Rühlwand als Baugrubensicherung. Wir sahen eine Sickerschicht zwischen der Rühlwand und der einhäutig anbetonierten Aussenwand vor, um das durch die Rühlwand eindringende Wasser abzuleiten. Hierfür wurde Enkadrain CK 20, 2 cm dick, gewählt. Bei der gleisseitigen Aussenwand konnte mit Enkadrain CK 20 zusätzlich eine Trennlage zur Reduzierung der Körperschallübertragung vom Gleisfeld auf die Gebäude geschaffen werden.»

Flexible Filter-, Sicker- und Schalungsmatte als ideale Lösung

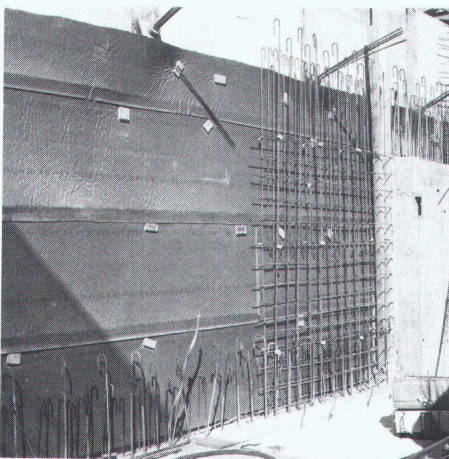
Das an der Baugrubenwand befestigte Enkadrain CK besteht aus einer Spinnvlies-Filterlage aus Polyester, einer Sickerschicht aus hohlraumreichen, extrem druckfesten Polyamid-(Nylon-) Schlingen und einer betonierdichten Schicht als verlorene Schalung.

Ein zeit- und kostensparendes Multitalent

Enkadrain CK hat viele Talente: hervorragende Filterleistung, hohe Ableitkapazität, Dilatation und verlorene Schalung, Wasserentspannungs- und kapillarbrechende Schicht zwischen Baugrund und Bodenplatte bei horizontalem Einsatz. Die Matte passt sich mühelos jeder Form des Untergrundes an, ist unverrottbar und leicht zu verarbeiten. Der Einsatz von Enkadrain CK bedeutet: weniger Aushub, keine Abdichtung der Aussenwand, keine



Viel Raumgewinn dank Enkadrain CK beim PTT-Neubau im Bahnhof Chur
(Fotos: A.P. Hartmann, HG Commerciale)



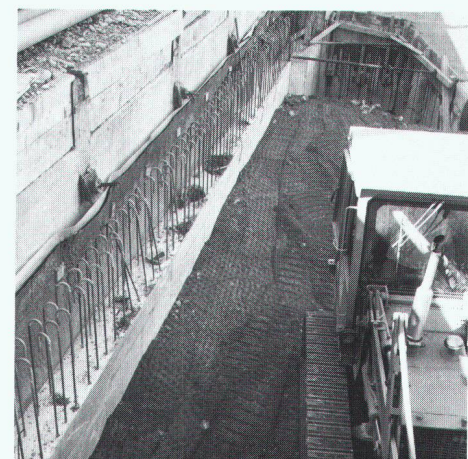
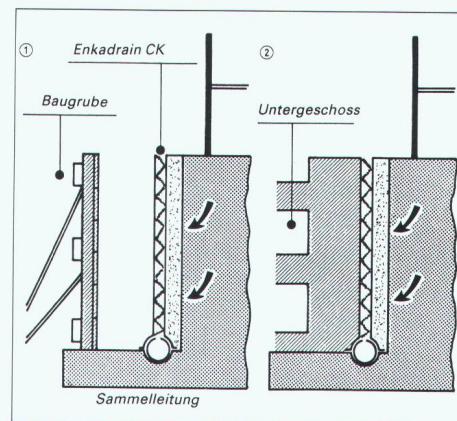
Filter- und Sickerschicht, keine Baugrubenverfüllung!

Produkteprogramm und Vertrieb

Enkadrain CK 10, 1 cm dick (vorkomprimiert), für hohe Drücke. Enkadrain CK 20, 2 cm dick, für normale Einsätze.

Neu: Enkadrain CK L

Enkadrain CK L ersetzt zu wesentlich



günstigerem Preis das bisherige CK im klassischen Anwendungsbereich!

Beratung und Verkauf erfolgen durch den Enkadrain-Generalimporteur SCHOELLKOPF AG, Schaffhauserstrasse 265, 8057 Zürich, Telefon 01/312 16 16, Telefax 01/312 16 26.

Enkadrain ist auch über den Baumaterialhandel erhältlich.



* exkl. Wust

Der beliebteste Zeichenstift-Plotter ist noch größer geworden.

DOPPELT SO GROSS

Der DesignMate A1 von CalComp, der erste 8-Stift-Plotter für weniger als SFr 4.000,-*, ist unser beliebtester Großformat-Plotter. Jetzt bekommt er einen großen Bruder, den neuen DesignMate A0 für A0-Plots und Überlänge A0. Und das für nur SFr 5.790,-*, inklusive Standfuß.

DOPPELT SO SCHNELL

Doppelte Plotgeschwindigkeit, aber dieselbe Benutzerfreundlichkeit, hervorragende Farbqualität und unübertroffene Zuverlässigkeit wie bei dem erfolgreichen Vorgänger DesignMate A1. Beide Modelle des DesignMate sind mit allen handelsüblichen Rechnern und CAD-Programmen kompatibel.

Wenn Sie mehr wissen wollen, rufen Sie bei CalComp an, oder faxen Sie uns diese Anzeige zusammen mit Ihrer Visitenkarte zu.

DesignMate - Bestes in Preis und Leistung



CalComp GmbH, Wehntalerstrasse 6, CH-8154 Oberglatt, Tel. 01/851 03 30, Fax. 01/851 01 25



PASSAVANT MAAG
Entwässerungstechnik

PASSAVANT MAAG AG Entwässerungstechnik

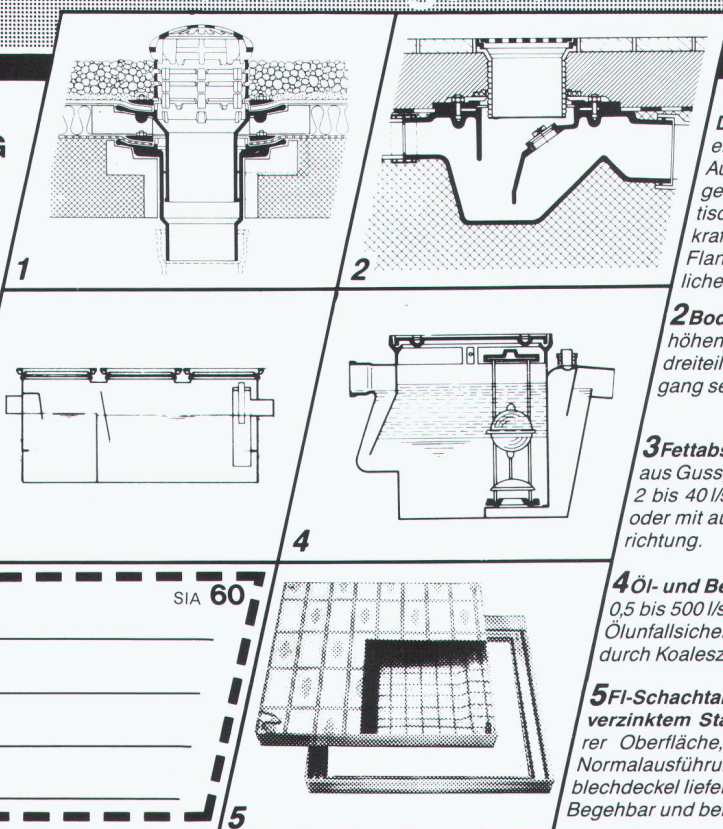
Postfach, 8032 Zürich
Zeltweg 44
Telefon 01/251 75 80
Telex 817875
Telefax 01/262 18 72

Unsere Stärke ...

Beratung
+ Service
+ Qualität

= ... Ihr Gewinn

Adresse _____ SIA 60



1 «PASSAVANT»

Dachwasserablauf aus Guss

ein- oder zweiteilig, höhenverstellbar mit Aufsatzringen, Kugel- oder Flachrost begehbar oder befahrbar, rund und quadratisch. Nicht nur Klebefläche, sondern kraftschlüssige Verbindung durch Flanschring. Mit senkrechtem oder seitlichem Abgang. **Vom VSA empfohlen**

2 Bodenwasserablauf «PASSAVANT»

höhen- und seitenverstellbar, ein-, zwei- oder dreiteilig. Aufsatzstücke mit CrNi-Rosten. Abgang seitlich oder senkrecht. **Vom VSA empfohlen**

3 Fettabscheider «PASSAVANT-LIPUREX»

aus Guss, Edelstahl, Stahl, Beton und Stahlbeton 2 bis 40 l/s. Auch mit integriertem Schlammfang, oder mit automatischer Spül- und Entleerungsvorrichtung. **Vom VSA empfohlen**

4 Öl- und Benzinabscheider «PASSAVANT»

0,5 bis 500 l/s Leistung. Aus Guss, Stahl, Stahlbeton. Ölunfallsicherung. Alarmanlage. Nachreinigung durch Koaleszenzfilterstufe. **Vom VSA empfohlen**

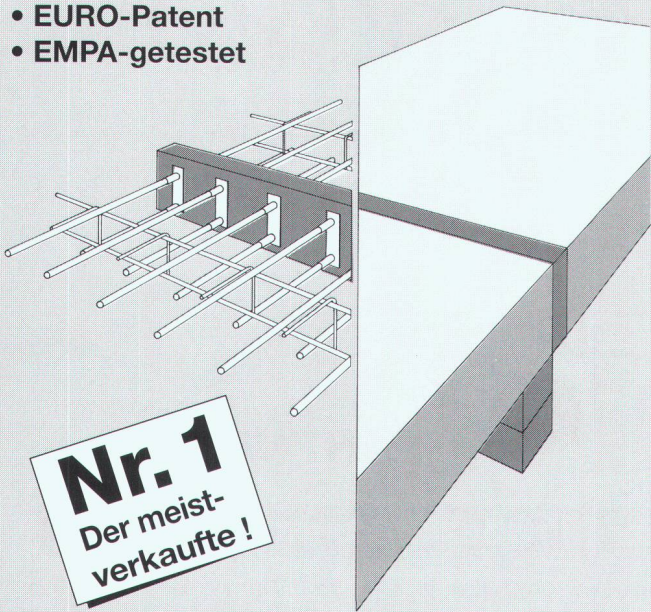
5 FI-Schachtabdeckungen aus Aluminium

verzinktem Stahlblech und Chromstahl mit wählbarer Oberfläche, formschön, leicht und preisgünstig. Normalausführung und wasserdicht. Auch mit Riffelblechdeckel lieferbar. Begehbar und befahrbar bis 400 kN.

Unsere Erfahrung, Ihre Sicherheit!

EGCOBOX®

- EURO-Patent
- EMPA-getestet



Nr. 1
Der meist-
verkaufte!

"Setzen Sie auf den Schweizer Erfinder des wärmedämmenden Kragplattenanschlusses"

100%

- Normkonform
- Korrosionssicher
- Bruchsicher
- Einbausicher
- Brandsicher
- Fachberatung
- Fachhandervertrieb

Beratung, Verkauf CH, Export:

EGCO AG
Les Placettes
1696 Vuisternens-en-Ogoz
Telefon 037 / 31 30 12
Telefax 037 / 31 30 50

EGCO®

Kreativität am Bau

Verlangen Sie detaillierte Unterlagen

Hubacher
& Roelli
Saanen

DUROSEAL

Die **aktive** Fugenabdichtung



- Wasserdruck bis 5 bar bei 5 mm Spaltbreite
- Chemisch resistent
- Quellvolumen 100% (standard)
- Alterungsbeständig
- Trinkwassergeprüft
- Schweizer Produkt

DUROSEAL Quellband

Standardabmessungen
25 mm x 20 mm
20 mm x 10 mm
20 mm x 5 mm



DUROSEAL Paste

Das Quellband aus der Tube. Auf das Bauwerk abgestimmte flexible Abmessungen

Verlangen Sie Gutachten, Prospekte und technischen Informationen

Firma: (Absender)



BBS AG

Föhrenstrasse 2, CH-9100 Herisau
Telefon 071 52 66 62
Telefax 071 52 66 64

*Lieber Freude an der Arbeit,
als Leid an der Arbeits-
losigkeit.*



Grundsätze haben und sich daran halten,
dies gehört zur Bau Partner-Philosophie.
Und dieser verdanken wir unseren Erfolg.

Gerne möchten wir auch Sie zu unseren
Partnern zählen.

Ihr Partner für Spezialarbeiten

Abdichtungen • Unterterrain-Abdichtungen •
Injektionen • Sperrbeton • Kunstharz-
Bodenbeläge • Beschichtungen •
Betonanierungen • Klebarmierungen •
Spezielle Dämmungen

BAU PARTNER AG
Vogelaustrasse 48
8953 Dietikon
Telefon 01/742 00 11
Telefax 01/742 00 20
Filiale: 8964 Rudolfstetten AG

speedikon[®]

Look and feel

Einfache Bedienung

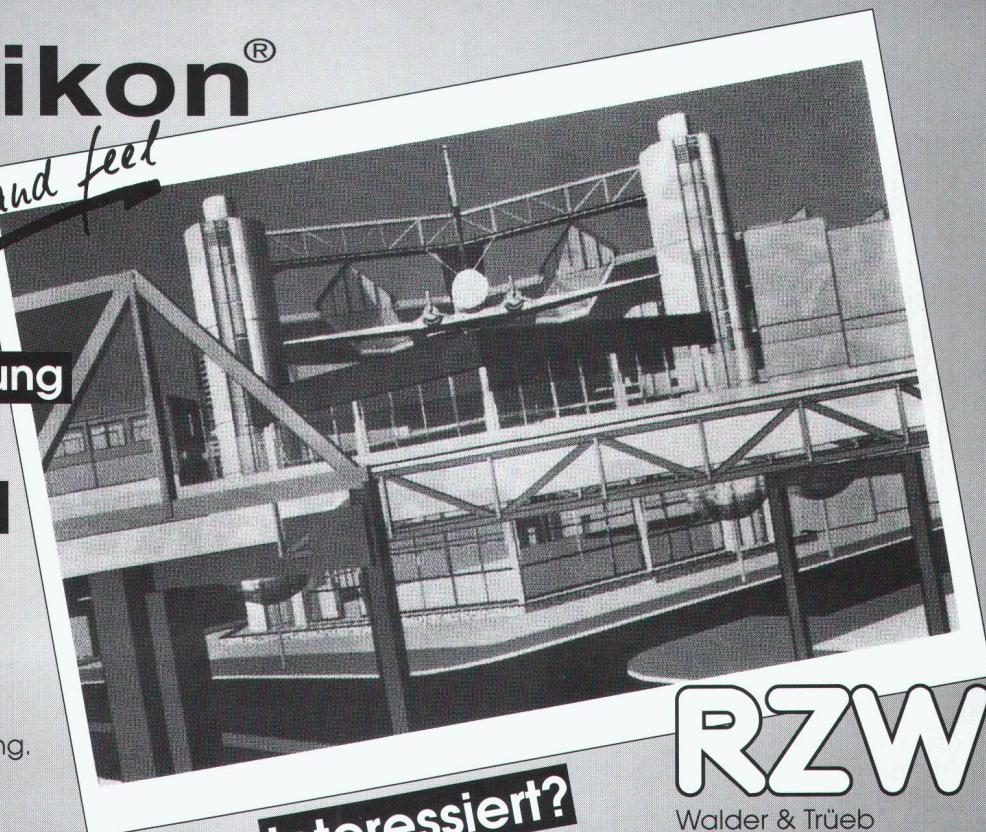
Günstiger Preis

Neu auch auf PC

Unser Angebot:
Speedikon Architekt
2D-Konstruktion
3D- Gebäudemodell
Schnitt / Perspektive
Plan- und Auftragsverwaltung.

HP 715 / 33 Rechner,
16 MB RAM, 525 MB Disk,
2 GB Digital Audio Tape
(41 MIPS!)

zu nur **Fr. 49'750.-** exkl. WUST

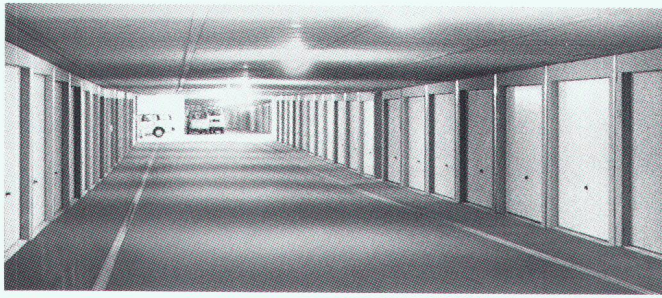


Interessiert?

Ausführliche Dokumentationen oder
Vorführungen erhalten Sie beim

RZW

Walder & Trüb
Informatik AG
Tannackerstrasse 2
CH-3073 Gümligen
Tel. 031 951 21 24



TIEFGARAGEN im Boxensystem. Einfach praktisch.
 • Rasche Bauabwicklung • Zeit und Kosten sparen

SEMA **BETONGARAGEN** 4702 Oensingen
 Tore, Torantriebe ☎ (062) 76 22 77, Fax (062) 76 21 39

ATELIER FÜR PERSPEKTIVEN

GENAU KONSTRUIERTE PERSPEKTIVEN

SCHWARZWEISS / FARBIG
 FÜR HELLRAUMPROJEKTION
 FÜR BAUTAFELN / PLAKATE

ALS FOTOMONTAGEN
 INSERATE / FACHBÜCHER
 FÜR PROSPEKTE

DAVID-HESS-WEG 14, 8038 ZÜRICH, TEL. 01 / 482 29 49

Bauherrenvertretung, Devisierung, KV
 Bauleitung, Oberbauleitung

Ihr Bauprofi

Heinz Wüthrich
 Architekt
 8107 Buchs/ZH

Tel./Fax: 01 844 53 57, Natel: 077 78 37 47

sto

Farben, Putze,
 Wärmedämm-Systeme und
 Betonsanierung von Sto.



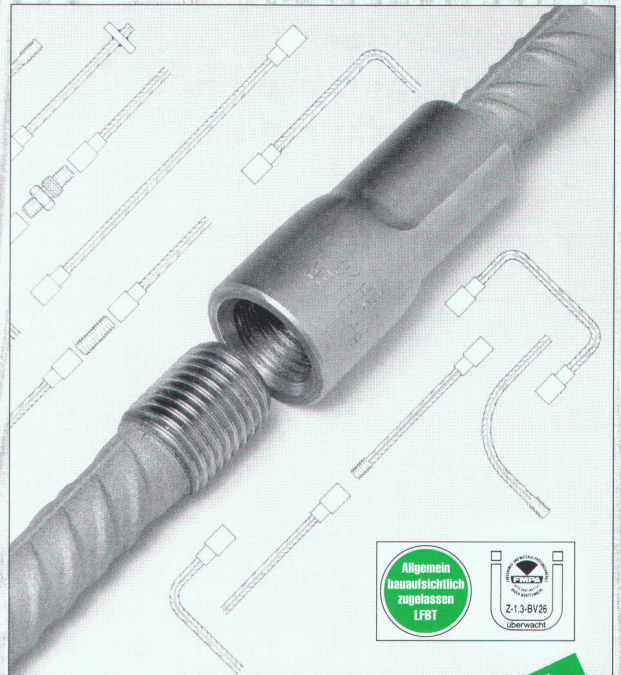
Bewusst bauen

Sto AG ■ Südstrasse 14 ■ 8172 Niederglatt ■ Telefon 01/850 37 65 ■ Fax 01/850 33 20

PFEIFER

BEWEHRUNGSANSCHLUSS

System PH – bis Ø 28 mm
 Für dauerhafte Verbindungen



Nach SIA Norm 162

NEU
 IM PROGRAMM

PFEIFER-Bewehrungsanschluss bis Ø 28 mm

- für die Bewehrungskopplung in Arbeitsfugen, von Betonierabschnitten im konstruktiven Ingenieurbau
- die technische und kostengünstige Lösung.

Fordern Sie bitte Unterlagen an bei

ANKABA

ANKABA
 Ankertechnik + Bauhandel AG
 Brandbachstrasse 6
 CH-8305 Dietlikon
 Telefon 01/833 32 33
 + 833 29 33
 Telefax 01/833 34 75

JORDANE THERMOELEMENTE
 RAPIDBAL-SCHALLOHRE
 SCHALUNGZUBEHÖR
 PRO BETON



Ihr Partner für:

Beton- und Mörtelzusatzmittel
Fugenbänder
Bautenschutzprodukte
Spezialtrockenmörtel

Generalvertretung:

ADDIMENT® -PRODUKTE

Aquarex Bauchemie AG
8620 Wetzikon

Telefon 01 932 18 44

Telefax 01 932 18 31

Rufen Sie an. Sie erhalten
weitere Informationen.



... mehr als Analytik

Labor für Umwelt- und Spurenanalytik

Nach SN EN 45001 akkreditiert.

INNOLAB - analysiert organische und
anorganische Schadstoffe, z.B.

Polychlorierte Dioxine und Furane (PCDD/F)
Polyaromatische Kohlenwasserstoffe (PAK)
Polychlorierte Biphenyle (PCB)
Chlorierte Kohlenwasserstoffe (CKW)
BTEX-Aromaten
Schwermetalle (nach VSBo, StöV, TVA)
Cyanide

in Boden, Klärschlamm, Sediment,
Flugasche, Wasser und Altlasten.

Wir garantieren schnelle Analytik von höchster
Qualität.

Fordern Sie unser umfangreiches Leistungs-
verzeichnis an!

INNOLAB AG, Klosterstr. 42, CH-5430 Wettingen, Tel. 056/27 18 77
Fax. 056/27 25 63

Grossformatkopierer

AERNI LEUCH AG

EXKLUSIV-PARTNER
VON XEROX ENGINEERING
SYSTEMS

bietet Ihnen, als **Ihr Partner**, kompetente
Beratung bei der Beschaffung eines Gross-
formatkopierers

XEROX 2515 1 Rollen-Vollautomat
XEROX 3050 3 Rollen-Grossformat-
Vervielfältiger
XEROX 3090 4 Rollen-Vollautomat
XEROX 5080 Reprosystem

Verlangen Sie ausführliche Unterlagen.
Wir beraten Sie gerne!



AERNI-LEUCH AG
Sportweg 38, CH-3097 Liebefeld/Bern
Telefon 031-978 88 03, Telefax 031-978 88 00

STAISIL®

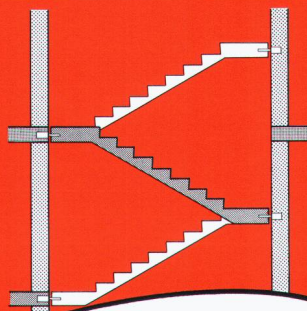
**Wärme- und Trittschall-
dämmstange, hochbelastbar
und korrosionssicher.**

PFLÜGER + PARTNER AG

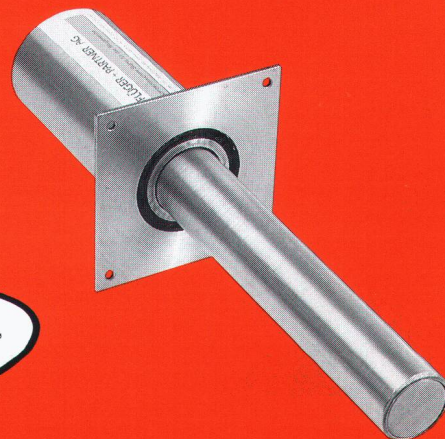
Korrosionssichere Produkte für das Baugewerbe

Kirchlindachstrasse 98
Telefon 031 911 62 12

CH-3052 Zollikofen
Fax 031 911 52 87



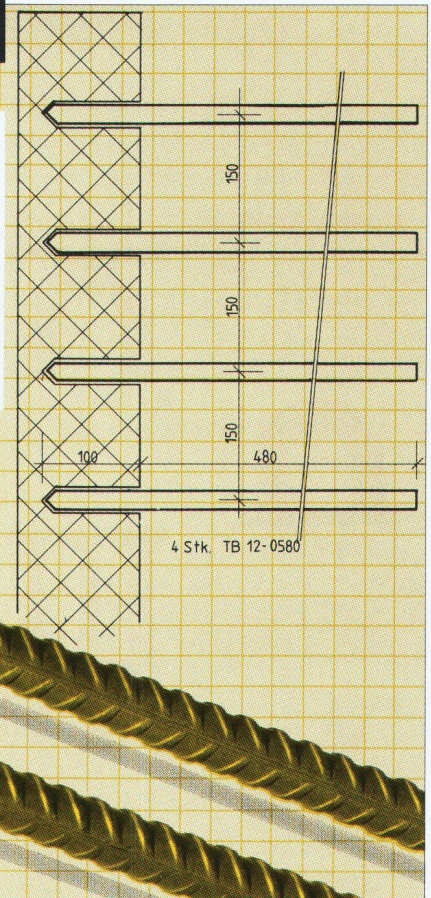
Wir helfen Ihnen gerne bei der
Klärung von Fragen über Krafteinleitung,
Kraftübertragung und Korrosion.



TB - Bewehrungsanschluss

Weil der Ingenieur auf gute Lösungen angewiesen ist.....
...der **TB-Bewehrungsanschluss** für Anschlüsse an **bereits bestehende** Betonbauten.

- einfach, sicher, baustellengerecht -



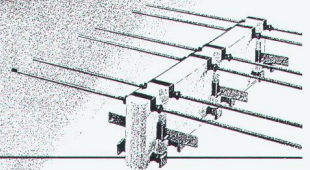
ancotech ag Spezialbewehrungen
Wehntalerstrasse 9
CH-8165 Schöfflisdorf
Tel: 01/856'16'66 Fax: 01/856'17'50

Wir übertragen Kräfte.

Kräfte von einem Bauteil ins andere zu übertragen erfordert spezielle Produkte und technisches Know-how. Wir haben beides.

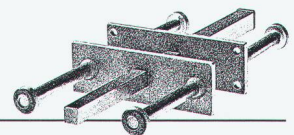
LASTO-THERMOKRAG, Kragplattenanschluss.

Die Kräfte der Balkonplatte zu übertragen und dabei die Kälte draussen zu lassen, das ist die Aufgabe dieses Anschlusses. Gleichzeitig garantiert der Anschluss optimalen Korrosionsschutz in der Fuge. Der Einbau erfolgt direkt ab Palette – einfacher geht das Versetzen nicht mehr.



LASTO-DORN, Querkraftübertrager

Er überträgt die Kräfte von einem Bauteil ins andere, auch wenn die Fuge sich dehnt. Er garantiert seine Funktion auch beim Angriff von äusserst korrosiven Stoffen. Zuverlässigkeit und Einfachheit beim Einbau heisst auch Wirtschaftlichkeit.



LASTO-Ankerpatronen, die Schnellverankerung.

Das neue Verankerungssystem für Armierungseisen vereinfacht und beschleunigt die Arbeit in Wänden und Decken.

PROCEQ-Verankerungen lösen alle Probleme, die Sie in kraftschlüssigen Fugen haben.



**Wer es genauer wissen will,
verlangt unsere Beratung.**



PROCEQ SA · Riesbachstrasse 57 · 8034 Zürich
Telefon 01/383 78 00 · Telefax 01/383 99 14

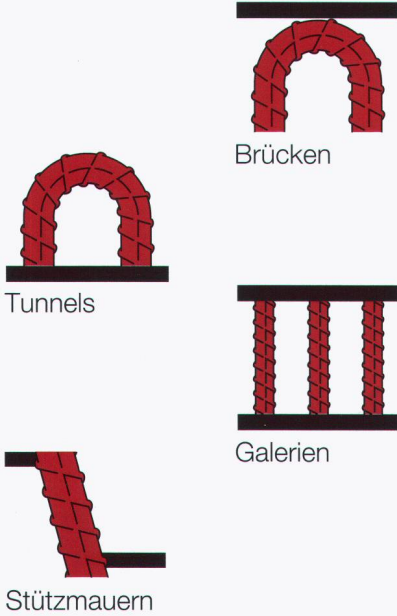
Biegen Sie bequem ab. Und immer öfter auch in Richtung Korrosionsschutz.

Der beliebte Betonstahl-Schieber ist wieder erhältlich. Angepasst an die Norm SIA 162/1989. Zur Bestimmung der Mindestwerte von Abbiegungen und Verankerungslängen normaler Betonstähle.

Mit ergänzenden Informationen zum korrosions-resistenten Optimar.

Wichtige Anwendungsbereiche des mit Epoxidharz beschichteten Betonstahls:

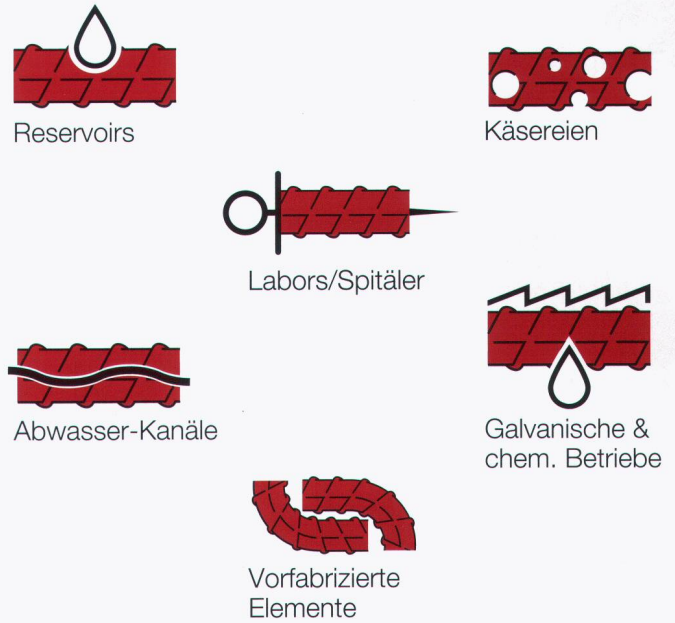
Kunstbauten:



Wasserführende Bauten:



Hochbauten:



VonRoll

Ø mm	6
A _s mm ²	28,3
kg/m	0,222

Gewichte und Querschnitte
Poids et diamètres

OPTIMAR

Für Kunstbauten, die zum National- und Hauptstrassennetz gehören, gelten die Richtlinien des Bundesamtes für Strassenbau.
Les ouvrages d'art appartenant au réseau de routes nationales et principales sont régis par les directives de l'Office fédéral des routes.

Ausbildung von Formen und Abbiegungen

nach Norm SIA 162 (1989), Ziffer 4 34.

**OPTIMAR: Der Wert d₃ ist auf 6 Ø zu erhöhen.

Façonnage et pliage

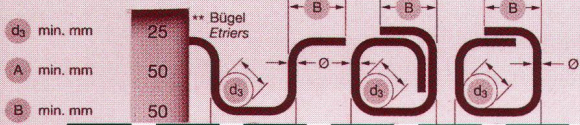
selon norme SIA 162 (1989), chiffre 4 34.

**OPTIMAR: La valeur d₃ doit être augmentée à 6 Ø.

Abbiegungen	Coudes	d ₁ = 15 Ø	alle/tous
Haken	Crochets	d ₂ = 6 Ø	≤ 20 mm
		d ₂ = 8 Ø	> 20 mm, ≤ 30 mm
		d ₂ = 10 Ø	> 30 mm, ≤ 40 mm
Bügel	Etriers	d ₃ = 4 Ø	≤ 16 mm

Verankerungslängen l_b

nach Norm SIA 162 (1989), Ziffer 4 35, genormt für Ø ≤ 30 mm und Beton ≥ (L)B 35/25. In Beton ≤ (L)B 30/20 sind die angegebenen Werte um 5 Ø zu erhöhen.



OPTIMAR
Korrosionsschutzter Betonstahl
Acier à béton à revêtement anti-corrosion

Betonstahl-Schieber

Zur Bestimmung der Mindestwerte von Abbiegungen und Verankerungslängen.

Bitte schicken Sie mir Exemple des neuen Schiebers.

Ingenieurbüro: _____

Strasse: _____

Plz: _____

Ort: _____

Sachbearbeiter/in: _____

Telefon: _____

Bitte einsenden an:
Von Roll AG, Departement Stahlprodukte, 4563 Gerlafingen
Telefon 065 342 222, Telefax 065 354 078

Coupon

en.
(1989), chiffre 4 35,
ons de type ≥ B(L)
valeurs indiquées
ées de 25%.
e Umhüllung des
enrobage complet
sversale
Norm SIA 162
989), chiffre 4 36.

Seite/page 1

011.92.018

Bruppacher & Partner

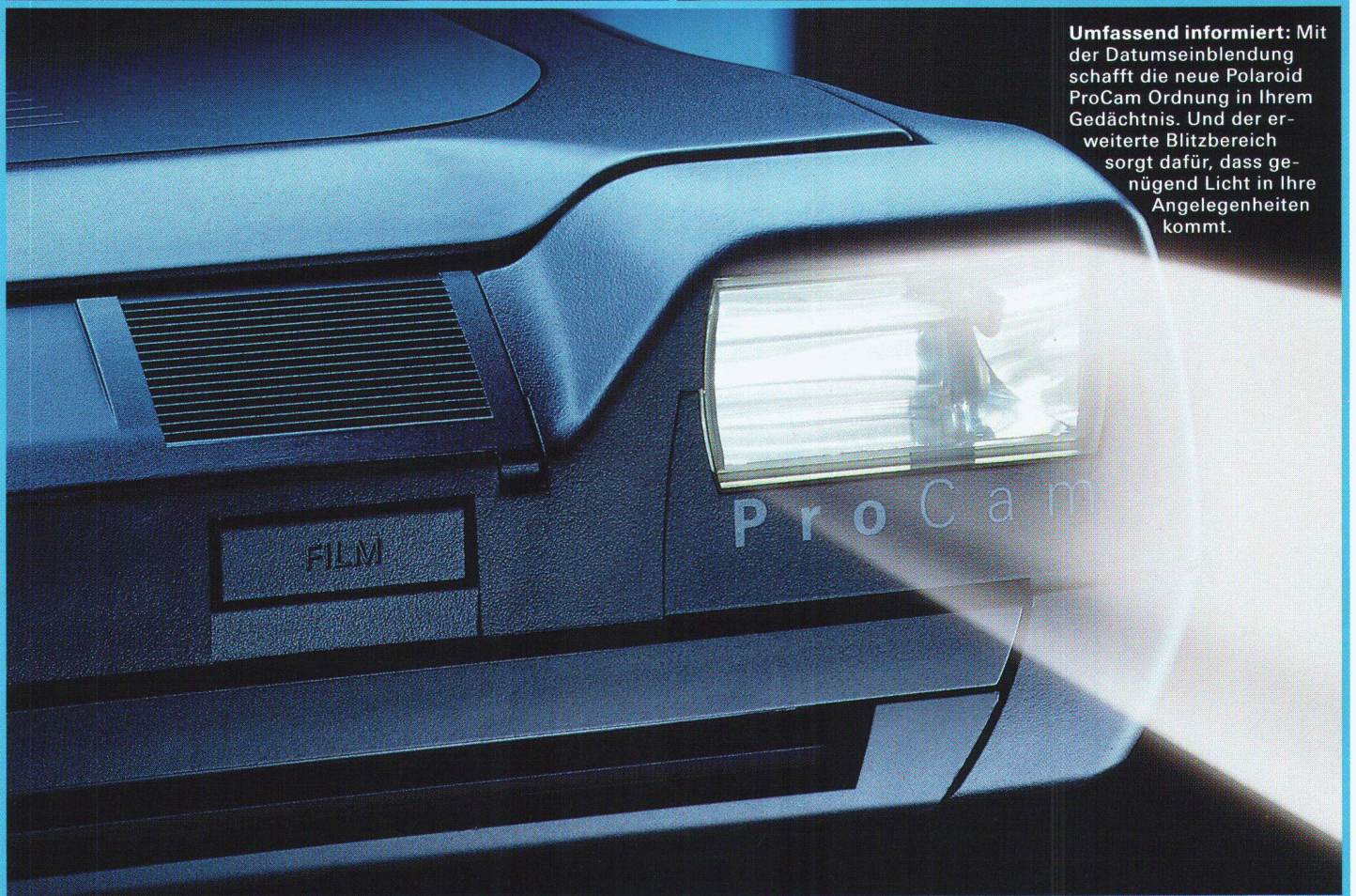


Neu. Polaroid ProCam. Der unbestechliche Augenzeuge, den Sie locker kaufen können.

Bestechend objektiv: Mit dem 50°-Aufnahmewinkel erfasst die neue Polaroid ProCam nahezu jedes Objekt in einem Bild. Und mit ihrer Nahlinse erkennt sie jedes Detail (im Massstab 1:2,5).



Umfassend informiert: Mit der Datumseinblendung schafft die neue Polaroid ProCam Ordnung in Ihrem Gedächtnis. Und der erweiterte Blitzbereich sorgt dafür, dass genügend Licht in Ihre Angelegenheiten kommt.



Die neue Polaroid ProCam zeigt die ganze Wahrheit. Gestochen scharf und gegenüber dem herkömmlichen Sichtfeld um 30% erweitert. Ebenfalls vergrößert wurde der Blitzbereich. Das wichtigste jedoch: Die neue Polaroid ProCam vergisst nie! Denn in der oberen linken Bildhälfte blendet sie automatisch das Datum ein.

**Polaroid ProCam.
Die perfekte Businesscamera.**

Bitte senden Sie mir kostenlos und unverbindlich weitere Informationen zur Polaroid ProCam sowie das Verzeichnis für Fachhändler.

Firma

Name/Vorname

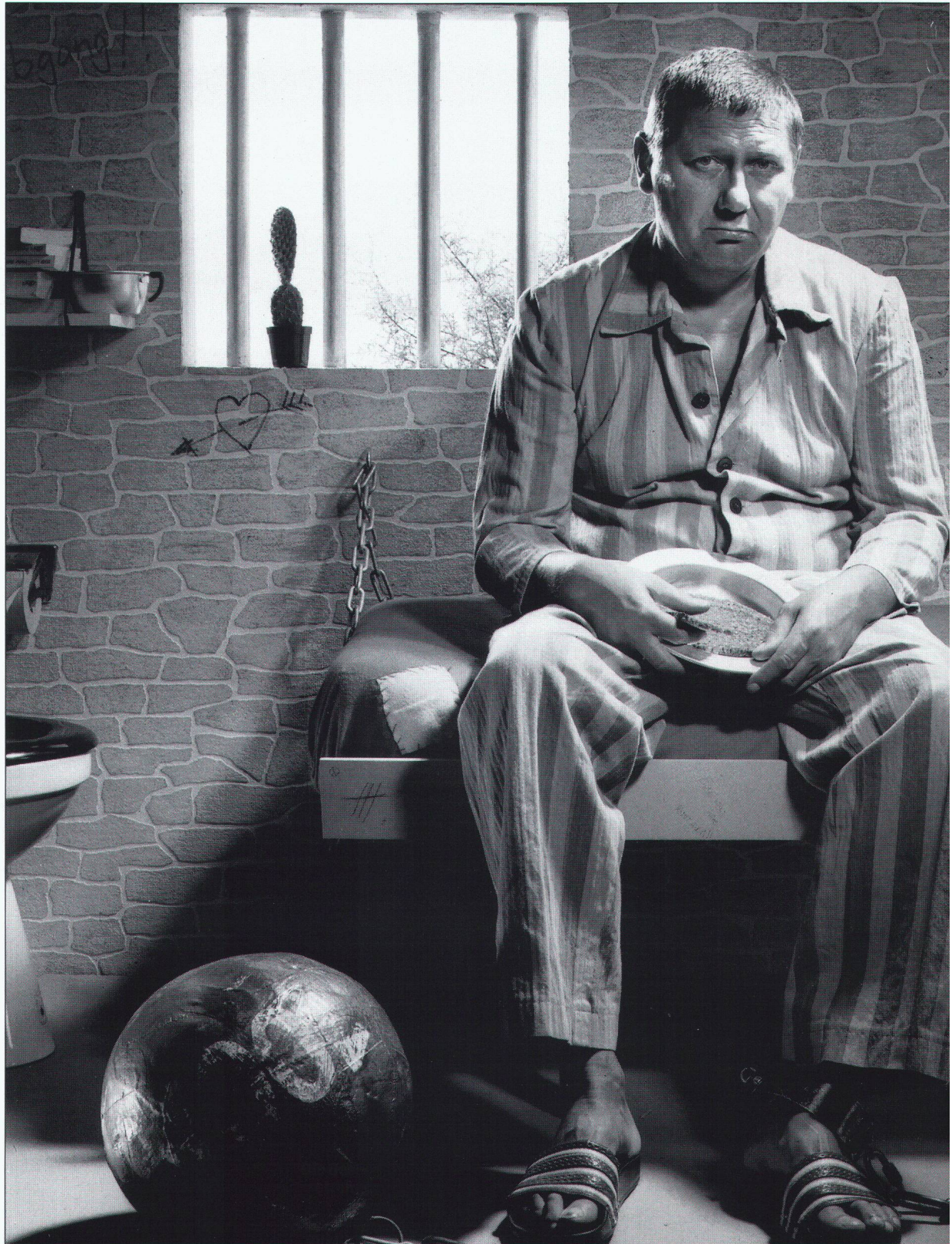
Strasse

PLZ/Ort

Bitte faxen oder senden an: Polaroid AG,
Hardturmstrasse 133, 8037 Zürich. **Fax 01 271 38 84.**

Beispielhafte Problemlösungen
in der Hauswasser-Technik.

Wir möchten nicht, dass Sie auf Produckthaftung sitzen bleiben.



Die Gesetze werden
strenger. Aber Sie
arbeiten mit
besten Marken-
qualität: friatherm.