

Objektyp: **Advertising**

Zeitschrift: **Schweizer Ingenieur und Architekt**

Band (Jahr): **111 (1993)**

Heft 23

PDF erstellt am: **19.09.2024**

Nutzungsbedingungen

Die ETH-Bibliothek ist Anbieterin der digitalisierten Zeitschriften. Sie besitzt keine Urheberrechte an den Inhalten der Zeitschriften. Die Rechte liegen in der Regel bei den Herausgebern. Die auf der Plattform e-periodica veröffentlichten Dokumente stehen für nicht-kommerzielle Zwecke in Lehre und Forschung sowie für die private Nutzung frei zur Verfügung. Einzelne Dateien oder Ausdrucke aus diesem Angebot können zusammen mit diesen Nutzungsbedingungen und den korrekten Herkunftsbezeichnungen weitergegeben werden. Das Veröffentlichen von Bildern in Print- und Online-Publikationen ist nur mit vorheriger Genehmigung der Rechteinhaber erlaubt. Die systematische Speicherung von Teilen des elektronischen Angebots auf anderen Servern bedarf ebenfalls des schriftlichen Einverständnisses der Rechteinhaber.

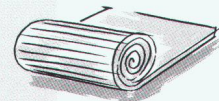
Haftungsausschluss

Alle Angaben erfolgen ohne Gewähr für Vollständigkeit oder Richtigkeit. Es wird keine Haftung übernommen für Schäden durch die Verwendung von Informationen aus diesem Online-Angebot oder durch das Fehlen von Informationen. Dies gilt auch für Inhalte Dritter, die über dieses Angebot zugänglich sind.

Weltneuheit!

Der **goroll**[®]- Isolations- teppich

Der neue Standard.

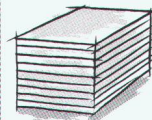


Der Fugenanteil an der gesamten Verlegefläche ist im Vergleich zur Plattenverlegung 6 x kleiner!

Vorteile direkt ab Rolle!

- ✓ Rationellste Verlegetechnik.
- ✓ Hochwertige Luft- und Trittschalldämmung.
- ✓ Hohe Dauerdruckfestigkeit selbst bei Feuchteeinwirkung.
- ✓ Goroll: mit und ohne Beschichtungsfolien.
- ✓ Konkurrenzlose Preise!

Traditionelle Plattenverlegung.



Der Fugenanteil an der gesamten Verlegefläche ist im Vergleich zum Isolations-teppich 6 x grösser!

gonon

gonon
Kunststoffwerk AG
CH-8226 Schleithem SH
Telefon 053/95 17 21
Telefax 053/95 17 25

FCKW-FREI
kein ozonschädigendes Treibmittel



**LANGZEIT
ISOLATION** 

Zum Thema Fassadenbau:

DIE KOSTENTREUE.

RENZEN & PARTNER



Kosten von hinterlüfteten Fassaden für Neubauten und Sanierungen werden bei uns nicht durch Würfeln ermittelt. Unsere Offerten entstehen vielmehr durch seriöse Abklärungen des Projektes in enger Zusammenarbeit mit dem Auftraggeber.

Wir beschäftigen uns seit bald 25 Jahren mit Fassaden und haben uns ganzheitliches Denken angeeignet. In unsere Überlegungen sind jeweils Fenster, Sonnenschutz und andere Bauteile von Anfang an einbezogen. Wir bieten Ihnen Über-

einstimmung von Offerte und effektiven Kosten:
Das ist Kostentreue.

Mehr über Diethelm-Fassaden erfahren Sie unter

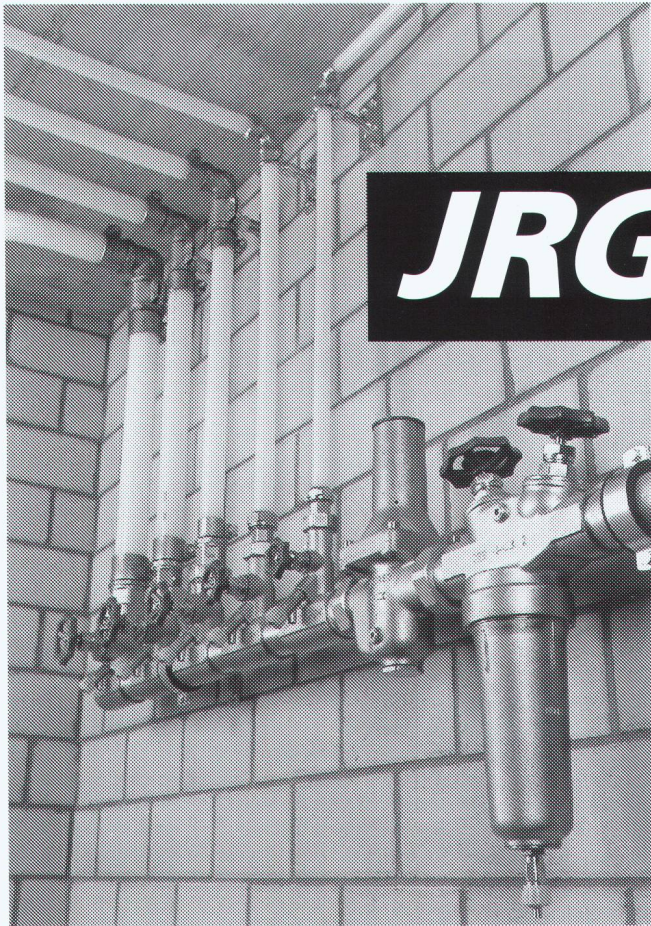
057 33 51 70.

Diethelm Fassadenbau AG · Spilhof 1 · 5626 Hermetschwil

DIETHELM 

F A S S A D E N B A U A G

In unseren Fassaden steckt mehr Erfahrung.



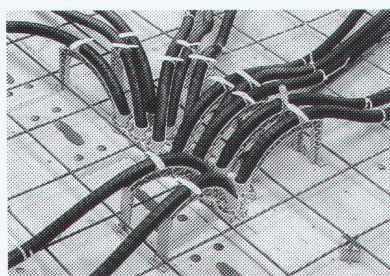
**Das Trinkwasser-Installationssystem
für die moderne Haustechnik**

JRG Sanipex®

- Korrosionsbeständig
- Geräuscharm
- Für Kalt- und Warmwasser bis 95°C
- Auswechselbar bei Beschädigung
- 7 Dimensionen von 16–63 mm
- Rohre aus hochwertigem Kunststoff VPE
- Geeignet für alle Bauformen

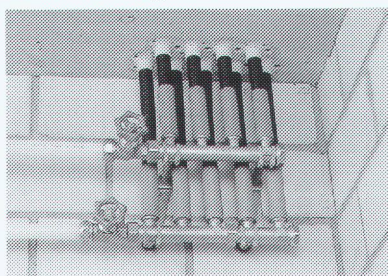


Einlegehilfen



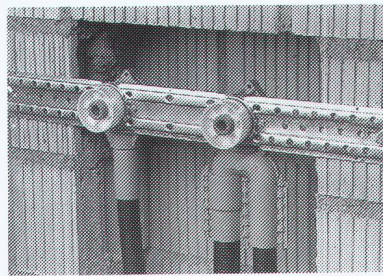
Für die Verlegung von Rohren
in Böden, Decken und Wänden

Verteiler-Programm



Alle wasserführenden System-
teile aus korrosionsbeständigem
Rotguss

Dosenprogramm



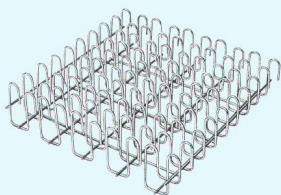
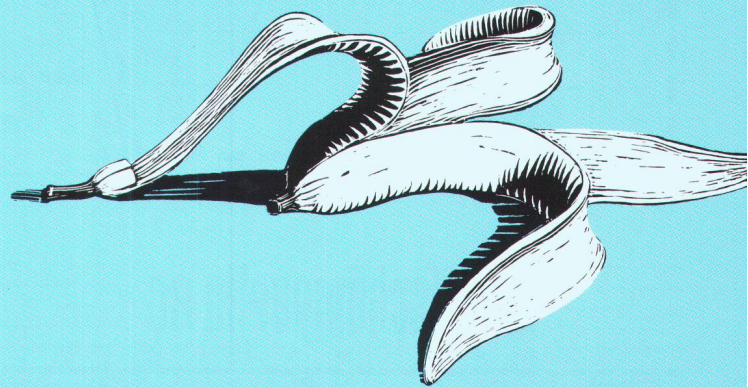
Komplettes Dosenprogramm
für alle Verlegearten

JRG Gunzenhauser

Armaturen ● Sanipex® ● Metallguss

J. + R. Gunzenhauser AG, Metallgiesserei-Armaturenfabrik, Hauptstrasse 130, CH-4450 Sissach, Telefon (061) 975 22 22, Telex 966 108, Telefax (061) 975 22 00 / J. + R. Gunzenhauser SA, Via Monte Brè 8, CH-6900 Lugano, Telefon (091) 23 47 46, Telefax (091) 22 62 84 / JRG Gunzenhauser GmbH, Stuttgartstrasse 15-17, D-4600 Dortmund, Telefon (0231) 59 30 32 + 59 50 71, FS 822 7085, Telefax (0231) 59 04 23 / Kundenberatung JRG Gunzenhauser, Porzellangasse 35, A-1091 Wien, Telefon (0222) 310 39 98-0, Telefax (0222) 310 39 99 75

WAS SOLL MAN EINEM INGENIEUR, FÜR
DEN EINE SACHE ENTWEDER SICHER ODER
GEFÄHRlich IST, ÜBER DURA-DURCH-
STANZBEWEHRUNGEN NOCH ERZÄHLEN?



Dass Dura als reine Eisenbetonlösung nicht nur in allen Punkten die SIA-Norm erfüllt, sondern dem Bauunternehmer gleichzeitig einen absolut unkomplizierten Einsatz erlaubt? Dass wir für die streng kontrollierte Qualität dieser patentierten Eigenentwicklung, die wir auch selbst herstellen, bürgen? Dass Sie für ausführliche Dokumentation mit umfassendem Tabellenteil, der Ihnen aufwendige eigene Berechnungen erspart, bei Aschwanden an der einzig richtigen Adresse sind? Aber das alles wissen Sie doch längst... F.J. Aschwanden AG, Spezialprodukte für das Bauwesen, 3250 Lyss, Telefon 032 84 86 11, Telefax 032 84 47 42


Aschwanden



PASSAVANT MAAG

Entwässerungstechnik

PASSAVANT MAAG AG

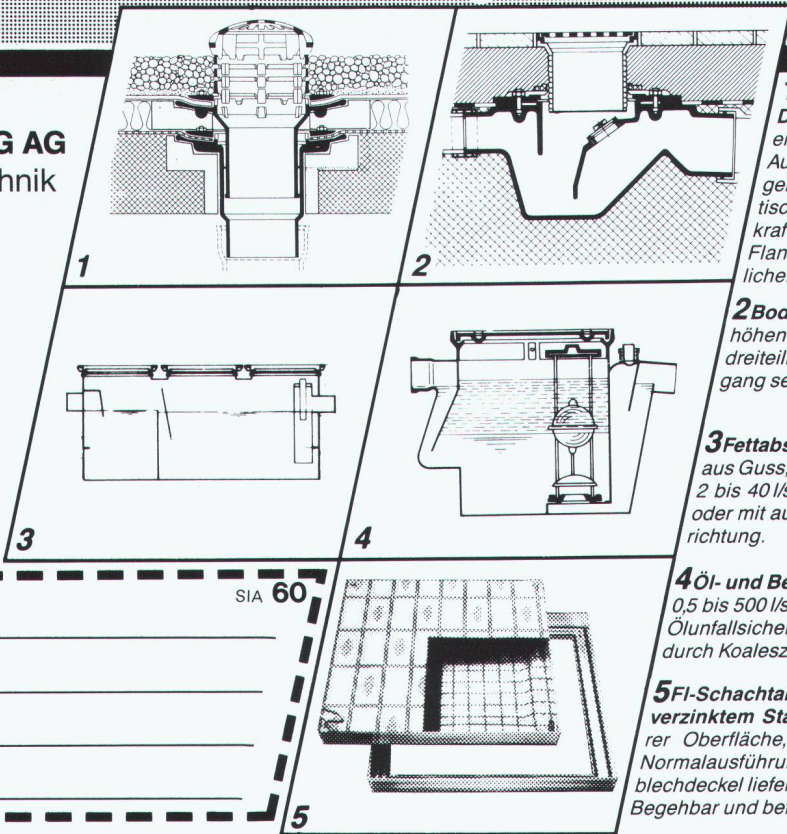
Entwässerungstechnik

Postfach, 8032 Zürich
Zeltweg 44
Telefon 01/251 75 80
Telex 817875
Telefax 01/262 18 72

Unsere Stärke ...

Beratung
+ Service
+ Qualität

= ... Ihr Gewinn



1. PASSAVANT®

Dachwasserablauf aus Guss

ein- oder zweiteilig, höhenverstellbar mit Aufsatzringen, Kugel- oder Flachrost begehbar oder befahrbar, rund und quadratisch. Nicht nur Klebefläche, sondern kraftschlüssige Verbindung durch Flanschring. Mit senkrechtem oder seitlichem Abgang. **Vom VSA empfohlen**

2 Bodenwasserablauf «PASSAVANT®»

höhen- und seitenverstellbar, ein-, zwei- oder dreiteilig. Aufsatzstücke mit CrNi-Rosten. Abgang seitlich oder senkrecht. **Vom VSA empfohlen**

3 Fettabscheider «PASSAVANT-LIPUREX®»

aus Guss, Edelstahl, Stahl, Beton und Stahlbeton 2 bis 40 l/s. Auch mit integriertem Schlammfang, oder mit automatischer Spül- und Entleerungsvorrichtung. **Vom VSA empfohlen**

4 Öl- und Benzinabscheider «PASSAVANT®»

0,5 bis 500 l/s Leistung. Aus Guss, Stahl, Stahlbeton. Ölunfallsicherung. Alarmanlage. Nachreinigung durch Koaleszenzfilterstufe. **Vom VSA empfohlen**

5 FI-Schachtabdeckungen aus Aluminium

verzinktem Stahlblech und Chromstahl mit wählbarer Oberfläche, formschön, leicht und preisgünstig. Normalausführung und wasserdicht. Auch mit Riffelblechdeckel lieferbar. Begehbar und befahrbar bis 400 kN.

Adresse _____ SIA 60



A. Tschümperlin AG

B A U S T O F F E

Das Ilatan System. Neu mit Öko-Stein

Eine Kampfansage gegen die Versiegelung der Landschaft. Der Öko-Stein – die ideale Kombination zu Normalstein und Rolltyp. Für eine ökologische und ästhetische Gestaltung von Fahrwegen, Rollflächen, Parkplätzen usw. Das Ilatan-System mit Ökostein – die überlegene Lösung.

Verlangen Sie mit untenstehendem Coupon unsere interessante Ilatan-Gesamtdokumentation.

Übrigens: ein Besuch der Ausstellungen in Baar/ZG, Horw/LU oder Adliswil/ZH lohnt sich.

A. Tschümperlin AG, Beratung/Verkauf: Oberneuhofstrasse 5, 6340 Baar/ZG, Tel. 042/333 444, Fax 042/313 343

Gratis-Info

- Senden Sie mir Unterlagen/Kalkulations-Beispiele/Referenzen über das Ilatan System
- Wir wünschen eine unverbindliche Beratung. Dokumentieren Sie uns gleichzeitig mit Mustersteinen.

Firma _____

Name _____

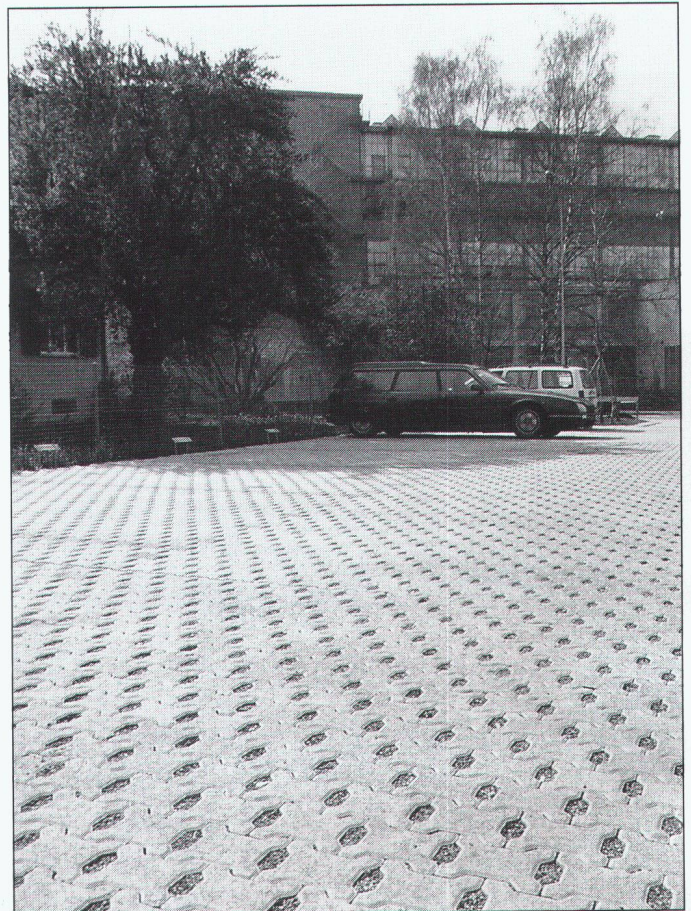
Strasse _____

PLZ/Ort _____

Tel. _____

SIA 93

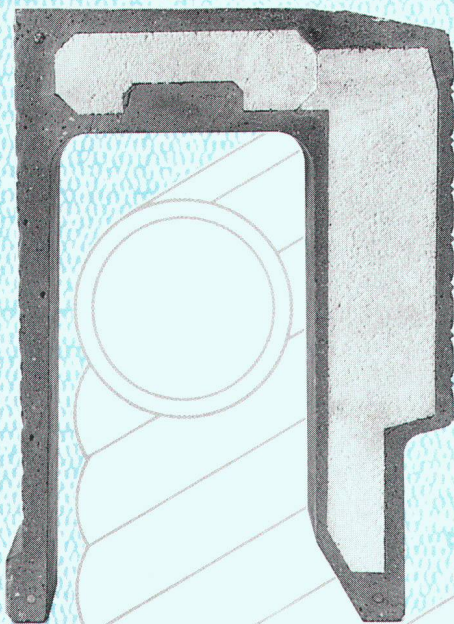
Coupon einsenden oder kopieren und faxen an: A. Tschümperlin AG, Neuhof, 6340 Baar



Die Kälteerproben

Gäbe es sie nicht, müssten sie erfunden werden.

PICCOLIN-CEMFOR Stürze Serie 92 sind innovativ und zeitgemäss.



**WIR BELIEFERN SIE
IM EXPRESS-TEMPO.**

Unsere **PICCOLIN-CEMFOR** Stürze der Serie 82 haben sich rundum bewährt und sind zum Renner geworden. Dabei hat die Entwicklung am Bau vor unseren Stürzen nicht Halt gemacht, und wir sahen eine Anpassung des **PICCOLIN-CEMFOR** Sturzprogrammes hinsichtlich Wärmedämmung und fabrikationstechnischer Verbesserungen als willkommene Herausforderung. Das Resultat ist die Serie 92, welcher bereits der Ruf vorausgeht, noch vermehrt zum unumgänglichen ZZ-Produkt zu avancieren. Sie gewährleistet die Einhaltung des Grenzwertes für den Wärmedurchgang nach Empfehlung SIA 380/1 (1988) für wärme gedämmte Hinterblende und Fensteranschlag des Rolladenkastens.

Lassen Sie sich vom hohen Anwendernutzen aus dem ausgewogenen Preis-/Leistungsverhältnis der **PICCOLIN-CEMFOR** Stürze Serie 92 durch unsere Fachleute überzeugen.

**PICCOLIN
CEMFOR**

**ZZ
ZZ ZIEGELEIEN**

Postfach, 8045 Zürich, Tel. 01 468 21 11



AVENTIT®

Zum Thema Verstärken von Stahlbeton-Tragwerken:

Belastungsprobe bestanden

Vermeehrt werden bestehende Bauten durch bauliche Massnahmen neuen Nutzungsbedürfnissen angepasst. Für die Lösung entsprechender Ingenieuraufgaben hat StahlTon effiziente Verstärkungsverfahren - die AVENTIT-Klebebewehrung, die aussenliegende Vorspannung sowie Verbundkonstruktionen Beton/Stahl - entwickelt. Resultat: erhöhte Tragsicherheit und Nutzungsflexibilität - ohne wesentliche Eingriffe an der Bausubstanz. Verlangen Sie Unterlagen.

 **StahlTon**
Im Element am Bau

StahlTon AG · Riesbachstr. 57 · 8034 Zürich
Tel. 01-384 89 70 · Fax 01-383 66 40

K



FILENIT®

Zum Thema Fenstereinfassungen:

Umfassend wärmege­dämmt

Die FILENIT-Fenstereinfassung ist der sichtbare Beweis dafür, dass sich Wärmedämmung und Gestaltung aufs schönste verbinden lassen. Dies dank integrierter Isolation, überzeugender Formgebung, farblicher Abstimmung und tadelloser Sichtflächen. Diese ganzheitliche Lösung setzt nicht nur ästhetisch einen Akzent - sondern erfüllt auch alle Anforderungen bezüglich Bauphysik, Konstruktion und Dauerhaftigkeit. Verlangen Sie Unterlagen.

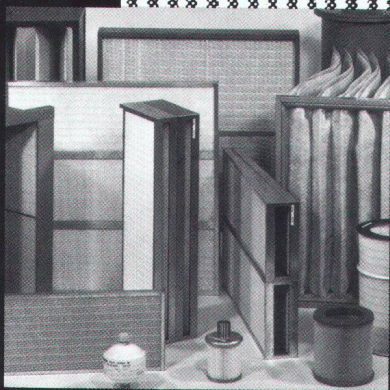
 **StahlTon**
Im Element am Bau

StahlTon AG · Riesbachstr. 57 · 8034 Zürich
Tel. 01-384 89 50 · Fax 01-382 08 02

K

Suchen Sie optimal passende Filter? Wir haben sie.

Mit unserem **Filter-Sortiment** können wir für jede Anforderung eine perfekte Lösung bieten. Nutzen Sie unsere langjährige Erfahrung und rufen Sie einfach an, wir beraten Sie gerne: Telefon 01/809 24 00



Luwa AG Filter- und Schutztechnik

Kanalstrasse 5, CH-8152 Glattbrugg, Telefon 01/809 24 00
Case postale 10, CH-1896 Vouvry, Téléphone 025/81 37 22

Luwa

VERBRAUCHSABHÄNGIGE WÄRMEKOSTENABRECHNUNG

Wer Wärmemessung plant, muss auch an die Abrechnung denken...

Die präzise Verbrauchserfassung für jeden Heizkreis und eine einwandfreie, jährliche Heizkostenabrechnung machen keine Probleme, wenn Sie sich für die Dienste der NeoVac entscheiden. NeoVac bietet Projekthilfe, fortschrittliche Messtechnik und die beispielhafte Abrechnung nach dem Bundesmodell. Prüfen Sie darum die Leistungen der NeoVac.



NeoVac Wärmemess AG, Eichaustrasse 1
9463 Oberriet, Telefon 071/780 180

Coupon

Senden Sie mir Ihre Dokumentation über Wärmehähler!

Name/Firma: _____

Adresse: _____

NeoVac

für die perfekte Wärmemessung

Basel 061/331 23 23 Bioggio 091/59 22 45 Crissier 021/635 16 66
Luzern 041/43 13 43 Ostermundigen 031/932 24 11 Zürich 01/431 69 69

Die Wärmepumpen-Heizung nutzt erneuerbare Umweltenergie.

Statt weiterhin mit fossilen Brennstoffen der Umwelt einzuheizen, erwärmen sich immer mehr Hausbesitzer für ein ökologisch überzeugendes Heizsystem – die Wärmepumpe: Um 100% Wärme sicher, sauber und effizient zu erzeugen, benötigt die Wärmepumpe nur 1/3 Antriebsenergie. Der Rest ist erneuerbare Umweltenergie aus Luft, Erdreich und Wasser. Kein Wunder, dass der Bund jetzt bei Heizungssanierungen die Installation der Wärmepumpe bis zu Fr. 4 800.– mitfinanziert.

Interessiert?

In der neuen Broschüre erfahren Sie mehr.



Energie 2000 – das Aktionsprogramm des Eidg. Verkehrs- und Energiewirtschaftsdepartements: Die neue Energiepolitik für eine nachhaltige Entwicklung.

Gemeinsam mit den Schweizerischen Elektrizitätswerken, der Arbeitsgemeinschaft Wärmepumpen AWP und dem Installationsgewerbe.

Coupon einsenden an: Energie 2000, Informationsstelle Wärmepumpen, Postfach 298, 3000 Bern 16

Bitte senden Sie mir gratis die neue Broschüre über die umweltfreundliche Wärmepumpen-Heizung.

Name

Vorname

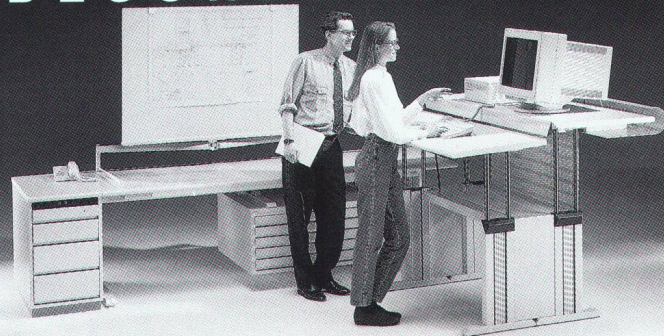
Strasse

PLZ/Ort

30

C A D

ARBEITSPLÄTZE BESONDERER ART



leuwico die Nr.1 in Europa

Die perfekte Ergonomie – beim Sitzen und Stehen.
Das modulare Möbelprogramm – beliebig ausbaubar.

JOMA

Zeichentechnik und Büromöbelsysteme

JOMA-Trading AG, Weiernstrasse 22, CH-8355 Aadorf
Tel. 052/61 41 11, Fax 052/61 20 51

SIA 4

Ausführliche Unterlagen erhalten Sie über Telefon 052 61 41 11 oder durch Einsenden des Inserates.

Pfahlfundationen

- Bohrpfähle
- Ortsbetonpfähle «DELTA»
- Vibro - Ortsbetonpfähle
- Vorfabrizierte Betonpfähle
- Holzpfähle
- Presspfähle für Unterfangungen
- Mikropfähle
- Wasserbauarbeiten
- Spundwände

EGGSTEIN AG

Spezialgrundbau

Industriestrasse 16

6005 Luzern

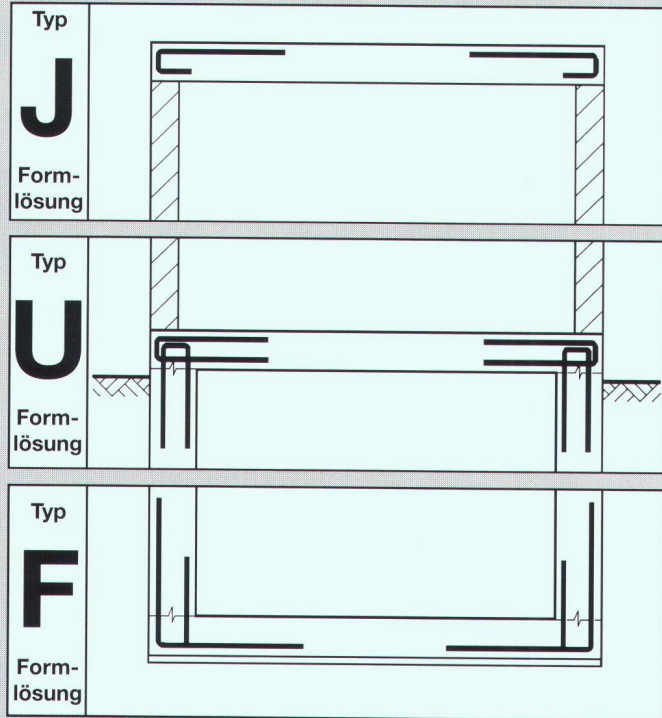
Telefon 041 / 44 66 04/05

Die andere Lösung beim Armieren



EGCO TEC

... und Sie haben Zeit für das Wesentliche!



Die 3.0 m langen vorfabrizierten Armierungskörbe aus Stahl S 550:

- **FUJ Form-Lösung:** Die einfachste Lösung für Anschluss- und Randarmierungen.
- **FUJ Form-Lösung:** Verlegezeit einsparen heisst Ihre Produktivität steigern.
- **FUJ Form-Lösung:** Sicher und qualitativ hochwertig Verlegen wird zum Kinderspiel.
- **FUJ Form-Lösung:** Ist günstiger als vergleichbare Lösungen. Fordern Sie uns heraus, wir werden Sie überzeugen!
- **FUJ Form-Lösung:** Vertrieb über den Stahlhandel in der ganzen Schweiz.
Ab Lager bei: Kiener-Wittlin, Zollikofen BE
Davum Stahl, Birsfelden BL
Stierli AG, Nänikon ZH
HG Commerciale, Weinfelden TG
weitere Lagerhalter folgen im Verlaufe des Jahres 1993.

Beratung, Verkauf CH, Export:

EGCO AG
Les Placettes
1696 Vuisternens-en-Ogoz
Telefon 037 / 31 30 12
Telefax 037 / 31 30 50

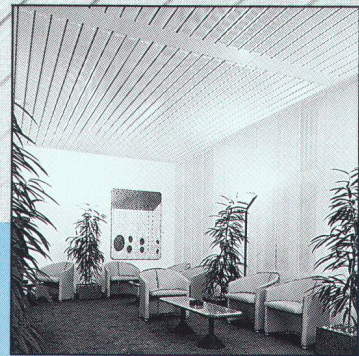
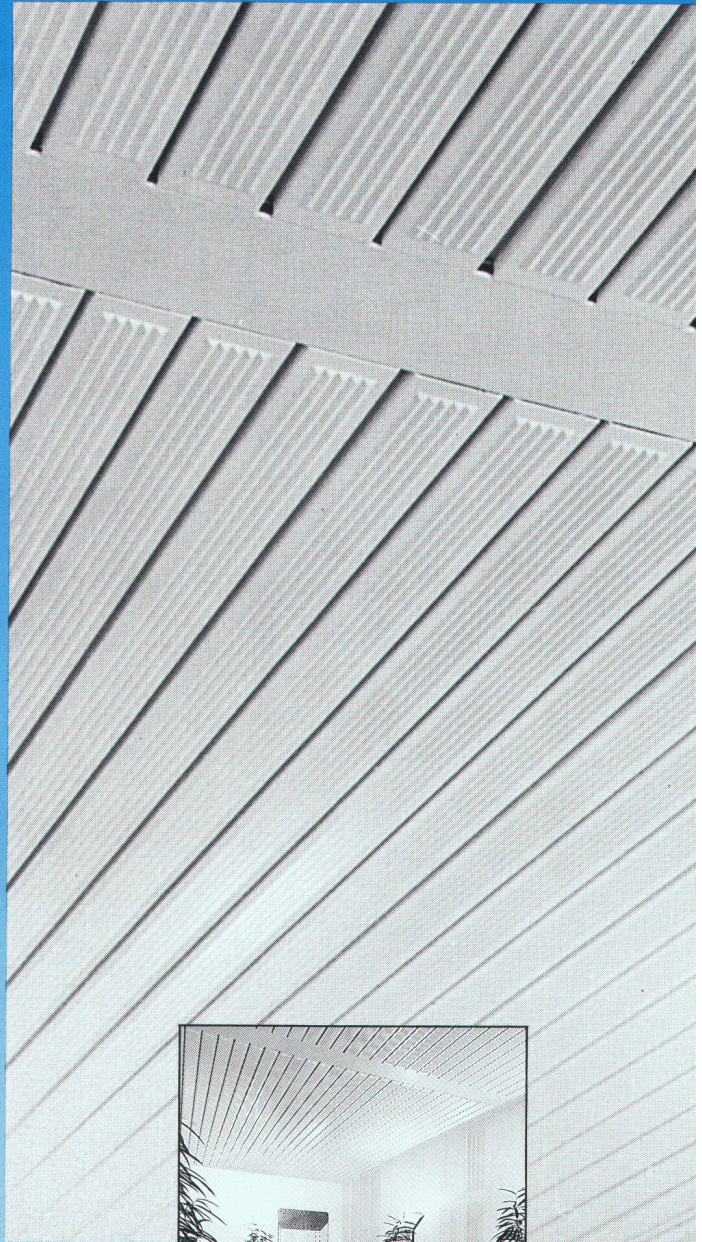
EGCO®

Kreativität am Bau

Verlangen Sie detaillierte Unterlagen

Häberli
+ Röllli
Saanen

Neu bei HESCO: Das RED-Kühldeckensystem



Das Raum-Eigen-Dynamische Klimasystem RED bedeutet mehr Raumkomfort für den Benutzer von klimatisierten Gebäuden, grosse Gestaltungsfreiheit für den Architekten und ein bereits erprobtes, energiesparendes Kühldeckensystem für den Planer.

Planen Sie mit RED – planen Sie mit HESCO
und verlangen Sie noch heute die Dokumentation.



Hesco Pilgersteg AG
CH-8630 Rüti/ZH
Tel. 055/33 71 11
Fax 055/33 73 10

Der Wea der Luft

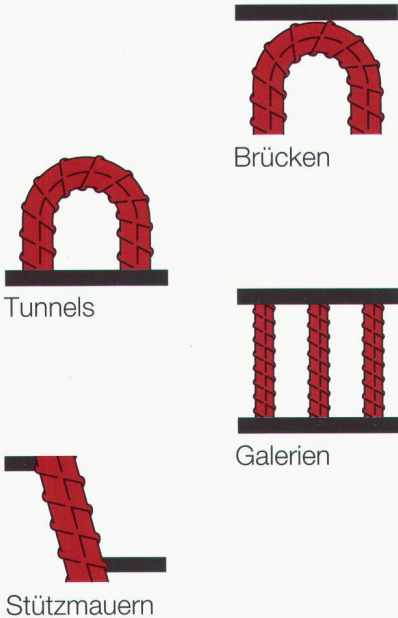
Biegen Sie bequem ab. Und immer öfter auch in Richtung Korrosionsschutz.

Der beliebte Betonstahl-Schieber ist wieder erhältlich. Angepasst an die Norm SIA 162/1989. Zur Bestimmung der Mindestwerte von Abbiegungen und Verankerungslängen normaler Betonstähle.

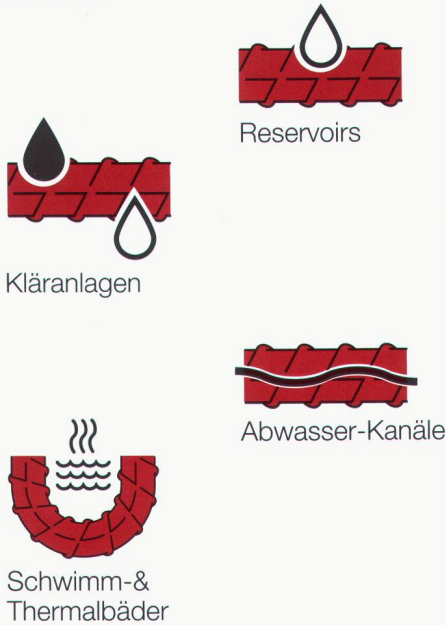
Mit ergänzenden Informationen zum korrosions-resistenten Optimar.

Wichtige Anwendungsbereiche des mit Epoxidharz beschichteten Betonstahls:

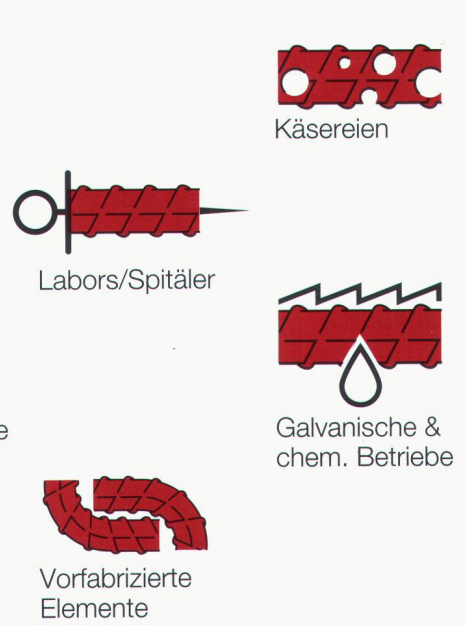
Kunstbauten:



Wasserführende Bauten:



Hochbauten:



Von Roll

OPTIMAR
Korrosionsschutzter Betonstahl
Acier à béton à revêtement anti-corrosion

Ø mm	6	Gewichte und Querschnitte Poids et diamètres
A _s mm ²	28,3	
kg/m	0,222	

OPTIMAR
Für Kunstbauten, die zum National- und Hauptstrassennetz gehören, gelten die Richtlinien des Bundesamtes für Strassenbau.
Les ouvrages d'art appartenant au réseau de routes nationales et principales sont régis par les directives de l'Office fédéral des routes.

Ausbildung von Formen und Abbiegungen
nach Norm SIA 162 (1989), Ziffer 4 34.
**OPTIMAR: Der Wert d₃ ist auf 6 Ø zu erhöhen.

Façonnage et pliage
selon norme SIA 162 (1989), chiffre 4 34.
**OPTIMAR: La valeur d₃ doit être augmentée à 6 Ø.

Abbiegungen	Coudes	d ₁ = 15 Ø	alle/tous
Haken	Crochets	d ₂ = 6 Ø	≤ 20 mm
		d ₂ = 8 Ø	> 20 mm, ≤ 30 mm
		d ₂ = 10 Ø	> 30 mm, ≤ 40 mm
Bügel	Etriers	d ₃ = 4 Ø	≤ 16 mm

Verankerungslängen l_b nach Norm SIA 162 (1989), Ziffer 4 35, genormt für Ø ≤ 30 mm und Beton ≥ (L)B 35/25. In Beton ≤ (L)B 30/20 sind die angegebenen Werte um 5 Ø zu erhöhen.

Betonstahl-Schieber Coupon

Zur Bestimmung der Mindestwerte von Abbiegungen und Verankerungslängen.

Bitte schicken Sie mir Exemplare des neuen Schiebers.

Ingenieurbüro: _____

Strasse: _____

Plz: _____ Ort: _____

Sachbearbeiter/in: _____

Telefon: _____

en.
(1989), chiffre 4 35,
ons de type ≥ B(L)
s valeurs indiquées

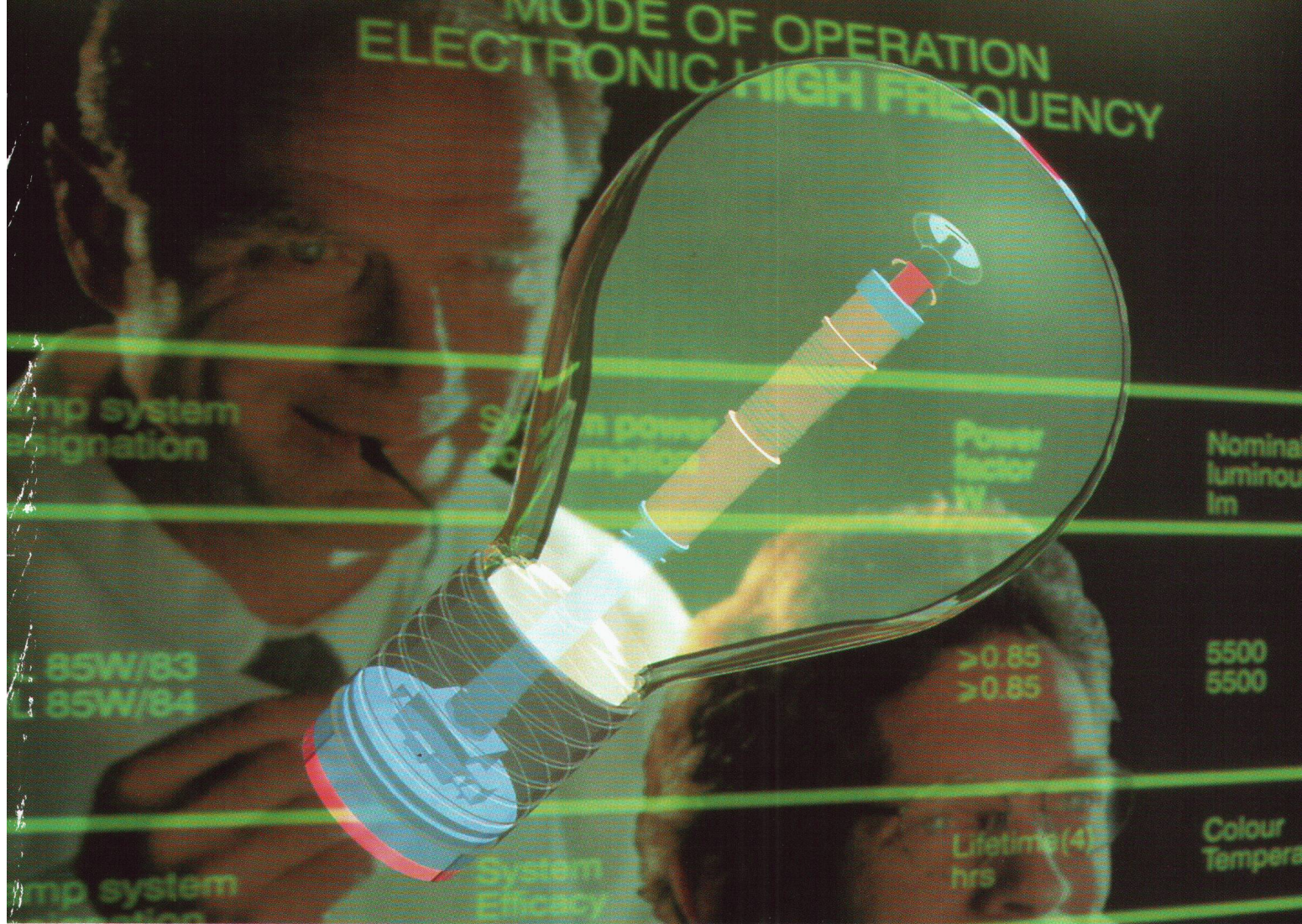
ées de 25%.

Umhüllung des
enrobage complet

sversale

Norm SIA 162
989), chiffre 4 36.





Das ewige Licht.

Wo Licht praktisch endlos und erst noch wartungsfrei leuchten soll, empfiehlt sich das QL-Induktionsbeleuchtungs-System. Diese Philips-Innovation eignet sich auch für anspruchsvollste Projekte. Sei es im öffentlichen oder im privaten Bereich - überall bringt das QL-System nicht nur eine wirtschaftliche Lösung, sondern sorgt auch für eine lichtvolle, angenehme Atmosphäre.

Und das sage und schreibe ca. 60'000 Stunden lang - also fast eine Ewigkeit.

Tönt einleuchtend. Bitte dokumentieren Sie uns über das QL-Induktionsbeleuchtungs-System.

Name: _____

Firma: _____

Funktion: _____

Strasse/Nr.: _____

PLZ/Ort: _____

Einsenden an Philips AG, Abteilung Licht,
Postfach, 8027 Zürich.

SIA



PHILIPS

Die

...Pioniere in der Entwicklung von CAD-Programmen für den Hoch- und Tiefbau werden in Zukunft das gemeinsame Knowhow in einer intensiven Zusammenarbeit nutzen.

Das Beste aus zwei erfolgreichen CAD-Systemen wird in einem integralen Bauingenieur-Expertensystem zusammengefasst:

- der weltweite Standard von SPEEDIKON
- die Raffinesse von Statik/Armierung von CAESAR

mit einem europaweiten Entwicklungszentrum Schweiz.

Die Stärken beider Entwicklungsgruppen garantieren für ein Konzept, das auf optimaler Anwenderfreundlichkeit den neuesten technischen Erkenntnissen und den Anforderungen der Praxis basiert.

Suchen Sie optimale Lösungen mit Zukunft?

Das können wir Ihnen mit **CAESAR SPEEDY** bieten.